



উপজেলা পরিচালন ও উন্নয়ন প্রকল্প

Upazila Governance and Development Project

প্রকল্প পরিচিতি

স্থানীয় সরকার বিভাগ

স্থানীয় সরকার, পল্লী উন্নয়ন ও সমবায় মন্ত্রণালয়



অধিবেশনের উদ্দেশ্য

অধিবেশনে অংশগ্রহণ করে, অংশগ্রহণকারীগন:

- ইউজিডিপি সম্পর্কে একটি সাধারণ ধারণা পাবেন।
- ইউজিডিপি-এর মূল বৈশিষ্ট্যাবলি বুঝতে পারবেন।

বিষয়

১. প্রকল্পের রূপরেখা
২. ইউজিডিপি'র উদ্দেশ্য
৩. উপকার ও উপকারভোগী
৪. কম্পোনেন্ট ও সাব-কম্পোনেন্ট
৫. ইউজিডিপি'র প্রধান প্রধান বৈশিষ্ট্য
৬. ব্যবস্থাপনার কাঠামো

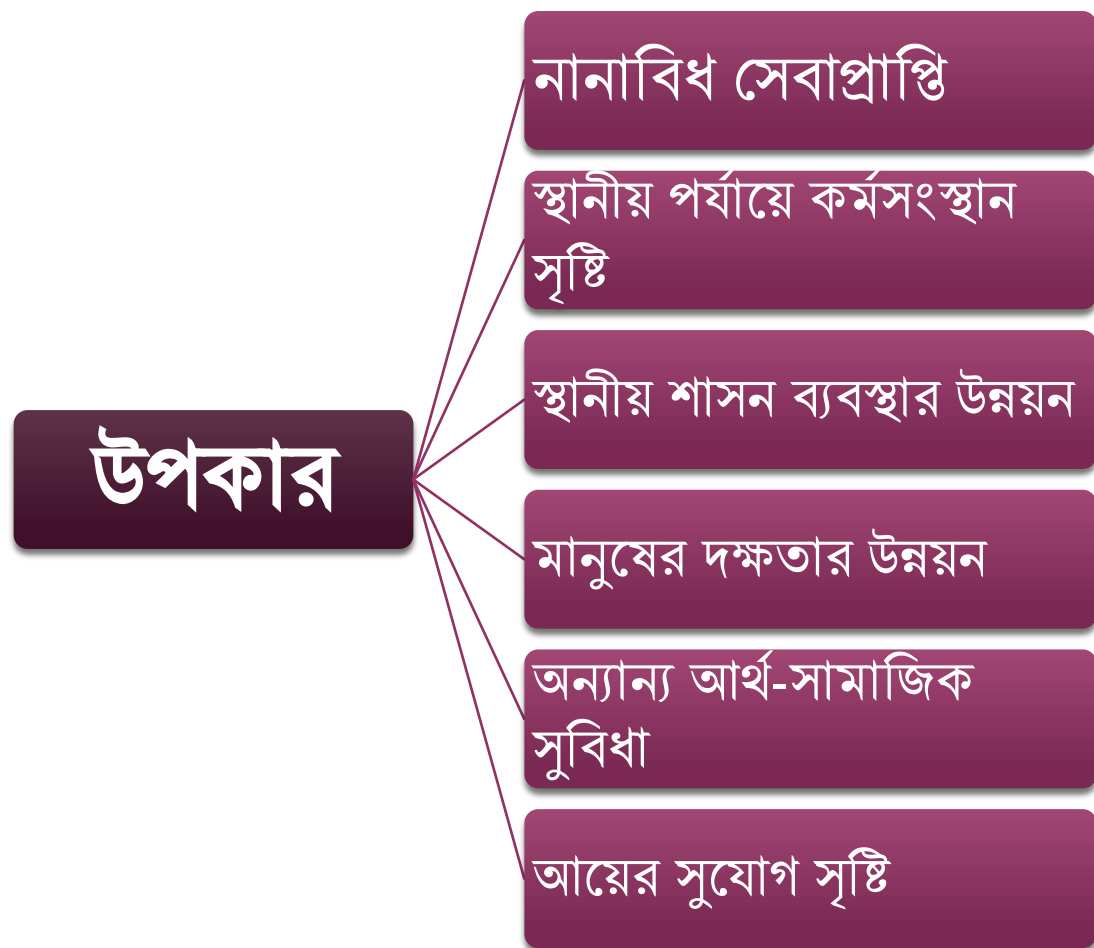
১ প্রকল্পের রূপরেখা

প্রকল্পের শিরোনাম:	উপজেলা পরিচালন ও উন্নয়ন প্রকল্প (ইউজিডিপি)
স্পন্সর মন্ত্রণালয়:	স্থানীয় সরকার, পল্লী উন্নয়ন ও সমবায় মন্ত্রণালয়
বাস্তবায়ন সংস্থা:	স্থানীয় সরকার বিভাগ
শুরুর সময়:	ডিসেম্বর ১, ২০১৫
শেষ হওয়ার সময়:	জুন ৩০, ২০২১
প্রকল্প এলাকা:	সকল উপজেলা পরিষদ

২. ইউজিডিপি'র উদ্দেশ্য

সরকারি সেবাসমূহ কার্যকরভাবে জনগণের নিকট পৌঁছানোর জন্য প্রশিক্ষণের মাধ্যমে উপজেলা পরিষদের সক্ষমতা বাড়ানো এবং উপজেলা পরিষদের কর্মকান্ডের জন্য তহবিল হস্তান্তর, যা বাংলাদেশের স্থানীয় সরকার কাঠামো শক্তিশালীকরণে অবদান রাখবে।

৩. উপকার, সুবিধাভোগী



উপকারভোগী:

- প্রাথমিক: উপজেলা পরিষদ (চেয়ারপারসন, ভাইস-চেয়ারপারসন, পরিষদের সদস্য, ইউএনও এবং এনবিডি)
- চূড়ান্ত : উপজেলার সব বাসিন্দা।

৪. কম্পোনেন্ট এবং সাব-কম্পোনেন্ট

কম্পোনেন্ট ১ সেবাপ্রদান উন্নত করার লক্ষ্যে উপজেলা উন্নয়ন

কম্পোনেন্ট ২ সক্ষমতা উন্নয়ন এবং পরিচালন পদ্ধতির পুনঃসংস্কার

সাব-কম্পোনেন্ট ২-১ কর্মদক্ষতার উন্নয়ন

সাব-কম্পোনেন্ট ২-২ উপজেলা পরিচালন পদ্ধতির উন্নয়নে গৃহীত কর্মসূচি

সাব-কম্পোনেন্ট ২-৩ উপজেলা পরিষদ সংস্কার

কম্পোনেন্ট ৩ প্রকল্প ব্যবস্থাপনায় সহায়তা

সাব-কম্পোনেন্ট ৩-১ বেজলাইন জরিপ এবং প্রকৌশল সহায়তা

সাব-কম্পোনেন্ট ৩-২ পরিচালন পদ্ধতির কর্মদক্ষতার মূল্যায়নে সহায়তা

সাব-কম্পোনেন্ট ৩-৩ নিরীক্ষা সহায়তা

কম্পোনেন্ট ৪ পরামর্শ সেবা

কম্পোনেন্ট ১. সেবাপ্রদান উন্নত করার লক্ষ্যে উপজেলা উন্নয়ন (১)

১. কর্মদক্ষতাভিত্তিক তহবিলের মাধ্যমে উপ-প্রকল্প

- উন্নয়ন কার্যক্রম বাস্তবায়নের জন্য অতিরিক্ত উন্নয়ন বরাদ্দ (অর্থ)
- স্থানীয় সরকার এবং প্রকল্প ব্যবস্থাপনার সঙ্গে সম্পর্কিত উপজেলা পরিষদের কর্মসূচির সংস্কারের লক্ষ্যে কর্মদক্ষতাভিত্তিক তহবিলের (পিবিএ) মাধ্যমে জোরালো প্রণোদনা দেওয়া।
- কর্মদক্ষতা যাচাই করে যোগ্যতাসম্পন্ন উপজেলা নির্বাচন করা।
- ২০১৬ সালে ১০৪ -> ২০১৭/২০১৮ সালে ২০০ -> ২০১৮/২০১৯ সালে ৩০০ -> ২০১৯/২০২০ সালে ৪০০ -> ২০২০/২০২১ সালে ৪৮৯
- উপজেলা পরিষদ সমূহ স্থানীয় সরকার এবং প্রকল্প ব্যবস্থাপনার সঙ্গে সম্পর্কিত কর্মসূচি যত উন্নত করবে, তত বেশি অতিরিক্ত উন্নয়ন তহবিল পাবে।

কম্পোনেন্ট ১: সেবাপ্রদান উন্নত করার লক্ষ্যে উপজেলা উন্নয়ন (ডেলিভারি (২))

২. কর্মদক্ষতার মূল্যায়ন/ যোগ্যতাসম্পন্ন উপজেলা নির্বাচন প্রক্রিয়া

- সাব-কম্পোনেন্ট ৩.২ (Governance Performance Assessment Support) এর অধীনে পরিচালন পদ্ধতির মূল্যায়ন করা
- এই মূল্যায়নের ফলাফলের ভিত্তিতেই যোগ্যতাসম্পন্ন উপজেলা নির্বাচন করা
- পরিচালন পদ্ধতির মূল্যায়ন দুটি ধাপে সম্পন্ন করা
 - ✓ প্রথম ধাপ: উন্নয়ন প্রকল্প বাস্তবায়নের ন্যূনতম যোগ্যতা যেসব উপজেলার নেই সেগুলো বাছাই করে বের করা
 - ✓ দ্বিতীয় ধাপ: বাছাই করা যোগ্যতাসম্পন্ন উপজেলাগুলোর জন্য অতিরিক্ত উন্নয়ন অর্থ (ফান্ড) বরাদ্দ দেয়া।

কম্পোনেন্ট ২. দক্ষতা বৃদ্ধি এবং পরিচালন পদ্ধতির উন্নয়ন (১)

কম্পোনেন্ট ২-এর তিনটি সাব-কম্পোনেন্ট রয়েছে: ১) সক্ষমতা উন্নয়ন; ২) উপজেলা পরিচালন পদ্ধতি উন্নয়ন কর্মসূচি ; এবং ৩) উপজেলা পরিষদের সেক্টর রিফর্ম বিভাগগুলোর পুনঃসংস্করণ

- সাব-কম্পোনেন্ট ২.১ (সক্ষমতা উন্নয়ন) সক্ষমতা বৃদ্ধির সহযোগিতা প্রদান করবে
- সব উপজেলার জন্য অভিন্ন সক্ষমতা উন্নয়ন কর্মসূচি (সিডি)
- এই কর্মসূচির মাধ্যমে স্থানীয় সরকার প্রশাসন ও প্রকল্প ব্যবস্থাপনা উন্নয়নের জন্য দক্ষতা ও জ্ঞান বৃদ্ধি করা হবে
- উপজেলার পরিকল্পনা ও সেবা প্রদান/মৌলিক কাজ এবং উপজেলা পর্যায়ে সেবা প্রদানের ওপর মৌলিক প্রশিক্ষণ প্রদান
- প্রকল্প প্রণয়ন, ব্যবস্থাপনা ও পরিবীক্ষণের (মনিটরিং) ওপর প্রশিক্ষণ

কম্পোনেন্ট ২. দক্ষতা বৃদ্ধি এবং শাসন পদ্ধতির উন্নয়ন (২)

সাব-কম্পোনেন্ট ২.১ (সক্ষমতা উন্নয়ন) সক্ষমতা বৃদ্ধির সহযোগিতা প্রদান করবে (প্রশিক্ষণ কর্মসূচি)

- পিবিএ গ্রহণ করার জন্য যেসব উপজেলার অপরিাপ্ত সক্ষমতা রয়েছে: অতিরিক্ত অর্থ বরাদ্দের জন্য অনির্বাচিত উপজেলা; সেসব উপজেলার সক্ষমতা উন্নয়ন কর্মসূচির (সিডি) ফলো-আপ করা
- অংশগ্রহণমূলক কর্মসূচি ও পিয়ার-লার্নিং কর্মসূচি
- আত্ম-মূল্যায়নের জন্য সহায়তা প্রদান করা
- উপজেলা উন্নয়ন সহায়কের (ইউডিএফ) প্রশিক্ষণ কর্মসূচি

কম্পোনেন্ট ২: দক্ষতা বৃদ্ধি এবং পরিচালন পদ্ধতির উন্নয়ন (৩)

- সাব-কম্পোনেন্ট ২.২ (উপজেলা পরিষদের পরিচালন পদ্ধতি উন্নয়ন কর্মসূচি) এতে রয়েছে উপজেলা পরিষদের পরিচালন পদ্ধতি ও অর্থনৈতিক উন্নয়ন ধারাবাহিক কার্যক্রম ⇒ উপজেলা উন্নয়ন সহায়কের (ইউডিএফ) সহযোগিতা
- সাব-কম্পোনেন্ট ২.৩-এর অধীনে (উপজেলা পরিষদ বিভাগ সংস্কার/সেক্টর রিফর্ম), সেক্টর রিফর্ম কার্যাবলি চিহ্নিত হয়েছে এবং উপজেলায় উন্নতর পরিবেশে ও কর্মকাঠামো তৈরীতে এলজিডি কাজ করবে।

কম্পোনেন্ট ৩: প্রকল্প ব্যবস্থাপনা সহযোগিতা

কম্পোনেন্ট ৩-এর মাধ্যমে ইউজিডিপিকে সার্বিকভাবে ব্যবস্থাপনার সহযোগিতা প্রদান করা হবে। এর তিনটি অংশ রয়েছে: (৩.১) প্রকল্পের বেইজ লাইন জরিপ; (৩.২) পরিচালন পদ্ধতির কর্মদক্ষতা মূল্যায়ন সহযোগিতা এবং (৩.৩) অডিট/নিরীক্ষা সহায়তা

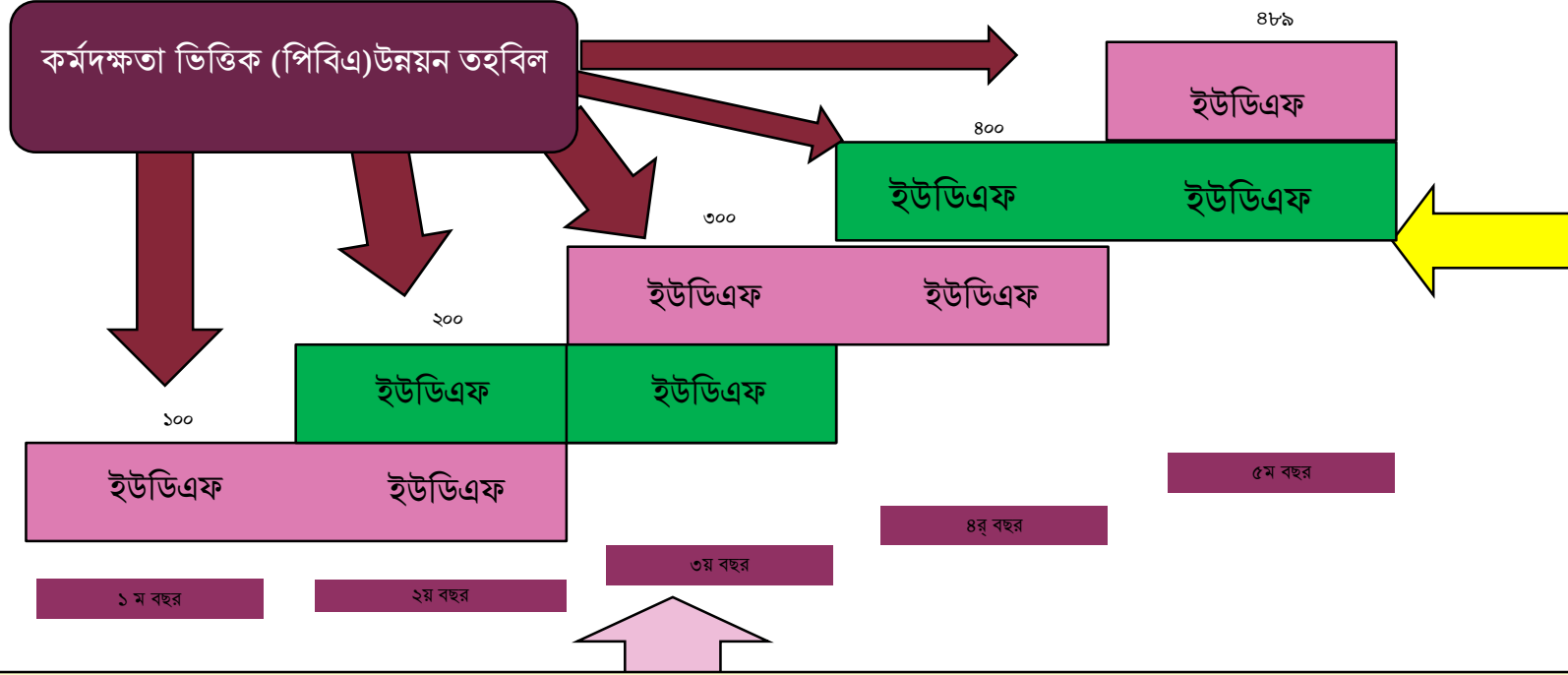
- সাব-কম্পোনেন্ট ৩.১ (প্রকল্পের বেইজ লাইন জরিপ), ইউজিডিপি প্রকল্পের বেইজ লাইন জরিপ সম্পন্ন করবে এবং মধ্য-মেয়াদি ও প্রকল্পের শেষে মূল্যায়ন করবে। এখানে প্রকৌশল সহযোগিতাও প্রদান করা হবে।
- সাব-কম্পোনেন্ট ৩.২ (পরিচালন পদ্ধতির কর্মদক্ষতা মূল্যায়ন সহযোগিতা), ইউজিডিপি বছরে একবার কর্মদক্ষতা মূল্যায়ন করবে।
- সাব-কম্পোনেন্ট ৩.৩ (অডিট/নিরীক্ষা সহায়তা) কম্পট্রোলার ও অডিটর জেনারেলের সহায়তায় উপজেলা উন্নয়ন ফান্ডের হিসাব সংক্রান্ত বিষয় অডিট/নিরীক্ষা করবে।

কম্পোনেন্ট ৪: কনসাল্টিং/পরামর্শ সেবা

পূর্বের স্লাইডের বর্ণনা অনুযায়ী কম্পোনেন্ট ১, ২ ও ৩-এর কাজের সহযোগিতা দেওয়ার জন্য জাতীয় ও আন্তর্জাতিক কনসালটেন্ট/পরামর্শকের সমন্বয়ে একটি টিমেকে দায়িত্ব দেওয়া হবে।

কম্পোনেন্ট এবং সাব-কম্পোনেন্ট

কম্পোনেন্ট ১: সেবাপ্রদান উন্নত করার লক্ষ্যে উপজেলা উন্নয়ন



কম্পোনেন্ট ২: সক্ষমতা উন্নয়ন এবং পরিচালন পদ্ধতির পুনঃসংস্কার

২.১ সক্ষমতা উন্নয়ন (উপজেলার ও ইউএনডিএফ-এর ধারাবাহিক প্রশিক্ষণ)

২.২ উপজেলা পরিচালন পদ্ধতির উন্নয়ন কর্মপরিকল্পনা

২.৩ উপজেলা পরিষদের বিভাগ পুনঃসংস্কারের কার্যাবলি

কম্পোনেন্ট ৩: প্রকল্প ব্যবস্থাপনায় সহায়তা

৩.১ নিরীক্ষা (অডিট) সহায়তা

৩.২ পরিচালন দক্ষতা মূল্যায়ন সহায়তা

৩.৩ বেজলাইন, ও প্রেকৌশল সেবা

কম্পোনেন্ট ৪ : পরামর্শ সেবা

পিএমইউকে কারিগরি সহায়তা

৫. ইউজিডিপি'র প্রধান প্রধান বৈশিষ্ট্য



নির্বাচিত ইউজিডিপি 'র বৈশিষ্ট্য: কর্মদক্ষতাভিত্তিক বরাদ্দ (পিবিএ)

১. যে পরিমাণ অর্থ বরাদ্দ দিবে
প্রথম ও দ্বিতীয় পর্যায়ের নির্বাচিত
উপজেলায় প্রতি বছর ৫০ লক্ষ



পিবিএ : প্রতি বছর ৫০ লক্ষ তবে কর্মদক্ষতাভিত্তিক বরাদ্দ বাড়তে পারে

এ ডিপি : প্রতি বছর গড়ে ৫০ লক্ষ (গড়)

		Year 1 (1st Round)		Year 2 (2nd Round)		Year 3 (3rd Round)		Year 4 (4th Round)		Year 5 (5th Round)		
		Rank	Upazila	Rank	Upazila	Rank	Upazila	Rank	Upazila	Rank	Upazila	
Selected	}	1	-	1	-	1	-	1	-	1	-	
		2	-	2	-	2	-	2	-	2	-	
		3	-	3	-	3	-	3	-	3	-	
		-	-	-	-	-	-	-	-	-	-	-
		99	-	-	-	-	-	-	-	-	-	-
		100	-	-	-	-	-	-	-	-	-	-
		101	-	-	-	-	-	-	-	-	-	-
		102	-	-	-	-	-	-	-	-	-	-
		-	-	199	-	-	-	-	-	-	-	-
		-	-	200	-	-	-	-	-	-	-	-
Target Upazilas Total: 489	}	-	-	201	-	-	-	-	-	-	-	
		-	-	202	-	-	-	-	-	-	-	
		-	-	-	-	-	-	-	-	-	-	
		-	-	-	-	299	-	-	-	-	-	
		-	-	-	-	300	-	-	-	-	-	
		-	-	-	-	301	-	-	-	-	-	
		-	-	-	-	203	-	-	-	-	-	
		-	-	-	-	-	-	-	-	-	-	-
		-	-	-	-	-	-	-	399	-	-	-
		-	-	-	-	-	-	-	400	-	-	-
Disqualified	}	-	-	-	-	-	-	401	-	-	-	
		-	-	-	-	-	-	-	-	-	-	
		488	-	488	-	488	-	488	-	488	-	
		489	-	489	-	489	-	489	-	489	-	

ইউজিডিপি ২-এর বৈশিষ্ট্য: উপ-প্রকল্প

মৌলিক শতাবলি

- পাবলিক পণ্য ও উপজেলা-এর জন্য অবকাঠামো (Public goods and Infrastructure for Upazila)
- টেকসই সরঞ্জাম ও সুবিধা ৫ বছরের স্থায়িত্ব সহ (Durable Equipment and facility with 5 years durability)
- সক্ষমতা বৃদ্ধি, যেমন, প্রশিক্ষণ ইত্যাদি (Capacity Building eg. Training)

উপ-প্রকল্পের তালিকা

অবকাঠামো

- শিক্ষাগত ও স্বাস্থ্য সেবা ও সরকারি ভবন
- শিক্ষার যন্ত্রপাতি
- মেডিকেল যন্ত্রপাতি
- সোলার প্যানেল
- পানি সরবরাহের যন্ত্রপাতি
- কৃষি
- দুর্ঘোণ প্রতিরোধ
- গ্রামীণ রাস্তাঘাট (উপজেলা, ইউনিয়ন পরিষদ, গ্রামের রাস্তা) এবং পয়ঃনিষ্কাশন

সক্ষমতা উন্নয়ন ও অন্যান্য কার্যক্রম

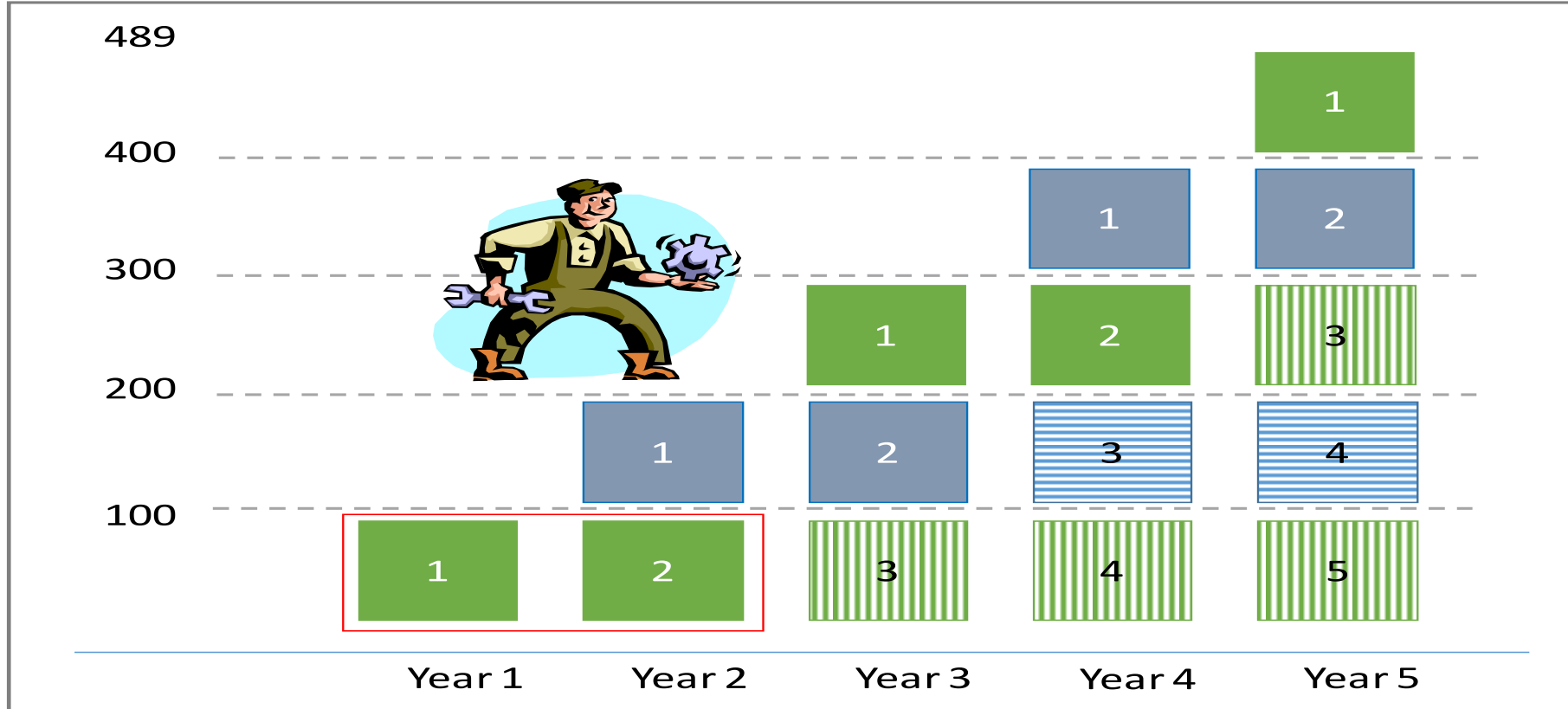
উপজেলা পরিষদের সদস্যদের সক্ষমতা উন্নয়ন, উপজেলা এনবিডি কর্মকর্তা, নাগরিক ইত্যাদি উপজেলা পর্যায়ে দীর্ঘমেয়াদি উন্নয়নের জন্য অবদান রাখতে পারে।

ধরন	সর্বনিম্ন	সর্বোচ্চ
অবকাঠামো	১০ লাখ	৫০ লাখ
সক্ষমতা বৃদ্ধি	১ লাখ	১০ লাখ

ইউজিডিপি ৩-এর বৈশিষ্ট্য: উপজেলা উন্নয়ন সহায়ক (ইউডিএফ) (১)

- ইউডিএফ উপজেলা পর্যায়ে স্টেকহোল্ডার যেমন, উপজেলা চেয়ারম্যান, ইউএনও, এনবিডি, অন্যান্য সংশ্লিষ্ট কর্মকর্তা ও নাগরিকদেরকে নিবিড় কারিগরি সহায়তা দেবে ও সহায়তামূলক ভূমিকা পালন করবে
 - ✓ চাকরির পূর্বে ইউডিএফ গণ নিবিড় প্রশিক্ষণ গ্রহণ করবে
- একজন ইউডিএফ একটি নির্বাচিত উপজেলায় মূলতঃ দুই বছর কাজ করবে
 - ✓ ২০০ জন ইউডিএফ উপজেলায় কাজ করবে
- ইউডিএফগণ পরে নির্বাচিত উপজেলায় বদলি হবে।
 - ✓ প্রকল্পের মেয়াদকালে এই চক্রটির পুনরাবৃত্তি ঘটবে এবং ইউজিডিপি ইউডিএফগণের মাধ্যমে সকল উপজেলায় কারিগরি সহায়তা দেবে।

ইউডিএফদের কাজের ক্ষেত্র



<Covered UPZs>

- UDF group 1
- UDF group 2

- UDFs provide full-scale support for target UPZs

<Graduated UPZs>

- UDFs monitor and provide indirect support for graduated UPZs

নির্বাচিত ইউজিডিপি ৩-এর বৈশিষ্ট্য: উপজেলা উন্নয়ন সহায়ক (ইউডিএফ) (২)

• নির্বাচিত উপজেলার জন্য ইউডিএফের মূল টিওআর :

ইউডিএফ ইউএনও ও ইউজিপিকে যে সব সহায়তা দেবে:-

- উন্নয়ন পরিকল্পনা প্রণয়ন (পঞ্চমবার্ষিকী ও বাৎসরিক পকিল্পনা), এই কাজ হবে প্রকল্পের ভিত্তিতে উপ-প্রকল্পের কাজ
- উন্নয়ন উপ-প্রকল্প অগ্রাধিকারভিত্তিতে চিহ্নিত করা (উন্নয়ন পরিকল্পনার ভিত্তিতে এগুলোর নির্বাচন নিশ্চিত করা);
- উপ-প্রকল্পের ডকুমেন্ট তৈরি করা;
- এলজিডি/পিএমইউতে উপ-প্রকল্পের প্রস্তাবনা জমা দেওয়া;
- উপ-প্রকল্পে বাজেট প্রণয়ন করা;
- উপ-প্রকল্প বাস্তবায়ন করা;
- উপ-প্রকল্পের আর্থিক ব্যবস্থাপনা করা;
- উপ-প্রকল্প মনিটর করা এবং মাঝে মাঝে পরিদর্শন করা;
- মাসিক প্রতিবেদন তৈরী ও পিএমইউ ও ডিডিএলজির নিকট প্রেরণ করা
- ইউডিএফ-এর কাজ ইউএনও বা তার মনোনীত ব্যক্তির কাছে স্থানান্তর করা

ইউজিডিপি ৪-এর বৈশিষ্ট্য: পরিচালন পদ্ধতির কর্মদক্ষতার মূল্যায়ন ও সূচক (১)

প্রতি বছর একবার নির্দিষ্ট কর্মদক্ষতা সূচকের আলোকে পরিচালন পদ্ধতির দক্ষতা মূল্যায়ন জরিপ হবে।

প্রতি উপজেলার স্কোর বা মান গণনা করে ফলাফল প্রকাশ করা হবে; এবং যোগ্যতাসম্পন্ন উপজেলায় অতিরিক্ত ফান্ড বা অর্থ বরাদ্দ দেওয়া হবে

কাজ	সূচক
নিয়মিত ও যথাযথভাবে উপজেলায় মাসিক মিটিং অনুষ্ঠিত হয়	১-১. প্রতি বছর অনুষ্ঠিত মিটিংয়ের সংখ্যা ১-২. উপস্থিতির সংখ্যা
১৭টি কমিটির অবস্থা	২-১ কমিটি প্রতিষ্ঠার/গঠনের সংখ্যা ২-২ প্রতি বছর অনুষ্ঠিত মিটিংয়ের সংখ্যা
বার্ষিক উন্নয়ন পরিকল্পনার (এডিপি) বাস্তবায়ন অবস্থা এবং গত তিন বছরের প্রতিবেদন	৩-১ নির্ধারিত টেমপ্লেটের ব্যবহার ৩-২ এডিপি বা পঞ্চবার্ষিকী পরিকল্পনার পর্যাপ্ততা
বিদ্যমান বাজেট ও উন্নয়ন পরিকল্পনা	৪-১. গত তিন বছরের এডিপি-র প্রতিবেদনের পর্যাপ্ততা ৪-২. এলজিডিতে পাঠানো চিঠির পর্যাপ্ততা

নির্বাচিত ইউজিডিপি ৪-এর বৈশিষ্ট্য: পরিচালন পদ্ধতির কর্মদক্ষতার মূল্যায়ন ও সূচক (২)

প্রাতিষ্ঠানিক সক্ষমতা	<p>১.১ কমিটিসমূহের সভা সঠিকভাবে অনুষ্ঠিত হয়েছে এবং কার্যবিবরণী লিপিবদ্ধ আছে কি না</p> <p>১.২ কমিটিসমূহের সদস্য হিসেবে সরকারি কর্মকর্তারা সভায় উপস্থিত ছিলেন কি না</p> <p>১.৩ পিএসসি) গঠন করা হয়েছে এবং কার্যকর আছে কি না</p> <p>১.৪ উন্নয়ন কার্যক্রমের প্রস্তাবনা ইউনিয়ন পরিষদ (সদস্যদের মাধ্যমে), স্থায়ী কমিটিসমূহ এবং সরকারি দপ্তরসমূহ হতে প্রেরণ করা হয়েছে কি না</p>
আর্থিক ব্যবস্থাপনার সক্ষমতা	<p>২.১ উপজেলা পরিষদ আইন অনুযায়ী বার্ষিক বাজেট প্রস্তুত এবং অনুমোদন করা হয়েছে কি না</p> <p>২.২ সম্পদ রেজিস্টার রেজিস্টার সঠিকভাবে সংরক্ষণ এবং হালনাগাদ আছে কি না</p> <p>২.৩ বার্ষিক আর্থিক বিবরণী প্রস্তুত করা হয়েছে কি না</p> <p>২.৪ প্রাথমিক বাজেট এবং প্রকৃত খরচের মধ্যে ব"বধান কমেছে কি না</p>
পরিকল্পনা ও বাজেট তৈরির সক্ষমতা	<p>৩.১ অগ্রাধিকারসম্পন্ন প্রকল্পের তালিকাসহ পঞ্চবার্ষিক উন্নয়ন পরিকল্পনা প্রস্তুত করা হয়েছে কি না</p> <p>৩.২ উপজেলা পরিষদ উন্নয়ন তহবিল ব"বহার নির্দেশিকা ২০১৪ অনুসরণে উন্নয়ন তহবিল ব"বহার করা হয়েছে কি না</p> <p>৩.৩ উপজেলা পরিষদের কর্মকর্তাগণ কর্তৃক উন্নয়ন প্রকল্পের কার্যক্রম পরিদর্শন করা হয়েছে কি না</p> <p>৩.৪ প্রতিটি প্রকল্পের জন্য উপজেলা প্রকল্প প্রস্তাবনা (ইউপিপি) প্রস্তুত করা হয়েছে; এবং স্থায়ী কমিটি ও উপজেলা পরিষদ সভায় আলোচিত হয়েছে কি না</p>
স্বচ্ছতা ও জবাবদিহিতা	<p>৪.১ প্রতিটি ইউনিয়ন পরিষদে ইউনিয়ন উন্নয়ন ও সমন্বয় কমিটি (ইউডিসিসি) এর সভা অনুষ্ঠিত হয়েছে কি না</p> <p>৪.২ জনগণের মতামতের জন্য বার্ষিক বাজেট এবং বার্ষিক উন্নয়ন পরিকল্পনা নোটিশ বোর্ড এবং ওয়েবসাইটে প্রদর্শিত হয়েছে কি না</p> <p>৪.৩ উপজেলা পরিষদের তথ্য প্রদানকারী কর্মকর্তা নির্দিষ্ট করা হয়েছে এবং বিষয়টি জনগণকে অবহিত করা হয়েছে কি না</p> <p>৪.৪ সিটিজেন চার্টার প্রকাশ করা হয়েছে কি না</p>

৬. ব্যবস্থাপনার কাঠামো: স্থানীয় গুরুত্বপূর্ণ কর্মকর্তা (১)

ইউজিডিপি বাস্তবায়নে উপজেলা পর্যায় ছাড়াও নিম্নলিখিত নিম্নলিখিত স্থানীয় স্টেকহোল্ডারদের জোরালো সম্পর্ক রয়েছে।

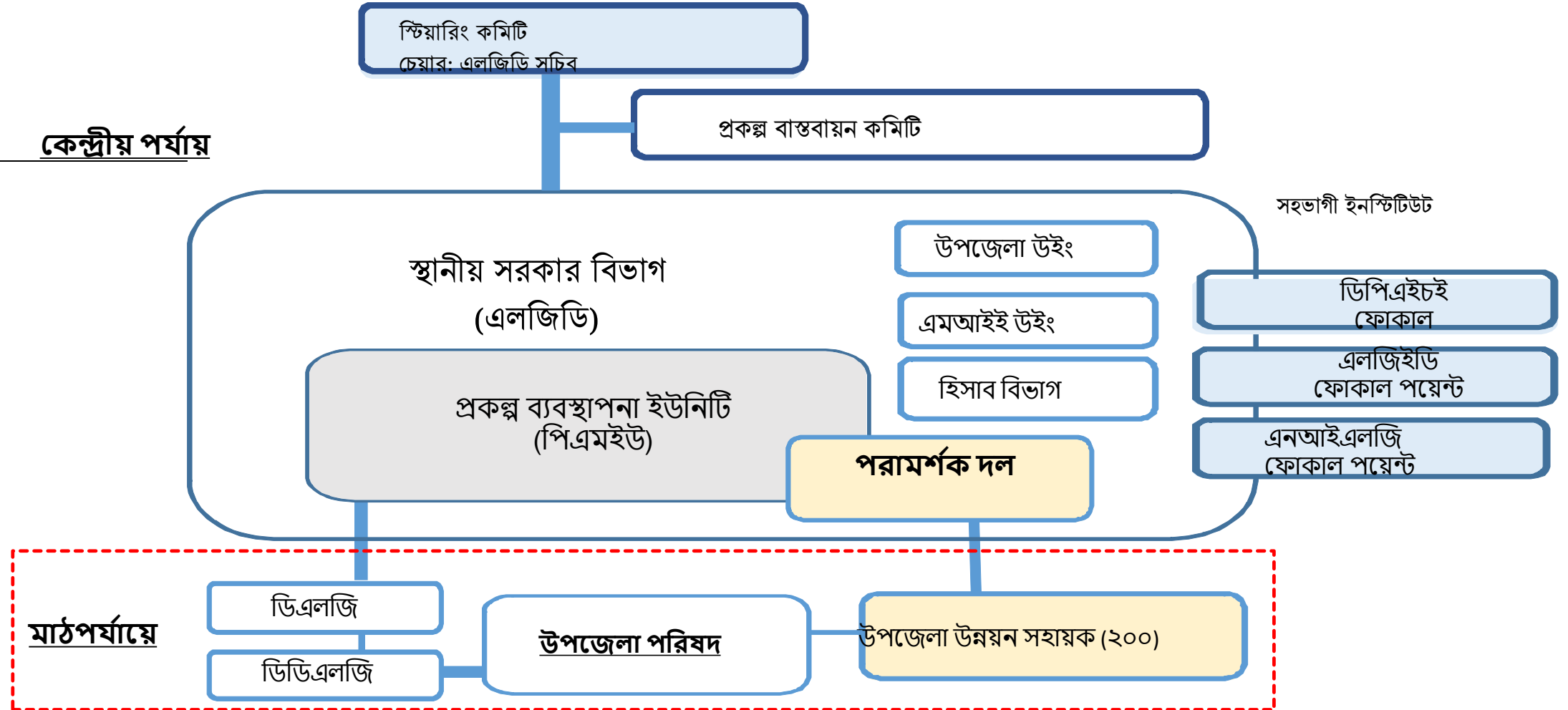
- ডিভিশন পর্যায়ে ডিভিশনাল কমিশনার উন্নয়নমূলক কার্যক্রম বাস্তবায়নের সমন্বয়।
- ডাইরেক্টর, লোকাল গভরমেন্ট (ডিএলজি) মধ্যম পর্যায়ে এলজিডি ও এলজিআইয়ের মধ্যকার সম্পর্কের জন্য একটি গুরুত্বপূর্ণ পদ
- ডেপুটি কমিশনার (ডিসি) ডিস্ট্রিক্ট ডেভেলপমেন্ট কোঅর্ডিনেশন কমিটি পরিচালনা করেন,
- ডেপুটি ডাইরেক্টর লোকাল গভরমেন্টকে (ডিডিএলজি) উপজেলার কার্যক্রমের মনিটরিং ও সক্ষমতা উন্নয়নে সহায়তা।

৬. ব্যবস্থাপনার কাঠামো: স্থানীয় গুরুত্বপূর্ণ কর্মকর্তা (২)

ইউনিয়ন পরিষদ ও উপজেলা কর্তৃক গৃহীত প্রকল্প বাস্তবায়নের উপ পরিচালক স্থানীয় সরকার (ডিডিএলজি) তদারকি ও পরামর্শকের ভূমিকা পালন করবেন।

- মাঠ পর্যায়ের কাজের মনিটরিং, অর্থব্যবস্থাপনা ও উপ-প্রকল্প বাস্তবায়নের পরামর্শ দিবেন
- উপ-প্রকল্পের বাস্তবায়নে মনিটরিং উদ্যোগ নিতে নেতৃত্ব দিবেন
- মাঠ পর্যায়ের নমুনা জরিপ করে মনিটরিং এবং প্রতিবেদন তৈরি করবেন, এবং এলজিডি/পিএমইউতে দাখিল করবেন
- উপজেলা কর্তৃক দাখিলকৃত প্রতিবেদনের অগ্রগতি দেখবেন ও পর্যালোচনা করবেন
- উপজেলা প্রতিনিধি ও জেলা পর্যায়ের লাইন বিভাগের মধ্যে যোগাযোগ রক্ষার্থে তিনি সহায়তা করবেন
- মাসিক ডিডিসিসি'র অ্যাডেন্ডায় ইউজিডিপি'র অগ্রগতিতে উপজেলাগুলো মধ্যে পিয়ার টু পিয়ার লার্নিংয়ের সহায়তা করবেন।

৬. ব্যবস্থাপনার কাঠামো: সার-সংক্ষেপ



ইউজিডিপি'র মূল কনসেপ্ট

