

কাম টেনিং কেন্দ্র, খুলনা।

ক্লাসরুম, ল্যাব ও স্টাফ রুমে শতভাগ মাল্টিমিডিয়া স্থাপন

ক্রমিক নং	কক্ষ নং	কক্ষের নাম	আসন সংখ্যা	মাল্টিমিডিয়া স্থাপন (১০০%)
<b>১ম তালা</b>				
১	১০৫	আলবেরুনি	৫০	সম্পন্ন
২	১০৬	অতীশ দীপঙ্কর	৮০	সম্পন্ন
৩	১০৭	ইবনে সিনা	৫০	সম্পন্ন
৪	১০৮	খান বাহাদুর আহসান উল্লাহ	৫০	সম্পন্ন
৫	১০৯	কৃষ্ণচন্দ্র মজুমদার	৫০	সম্পন্ন
৬	১১০	কনফুসিয়াস	১৫০	সম্পন্ন
৭	১১১	প্লেটো	৫০	সম্পন্ন
৮	১১২	এরিস্টটল	৫০	সম্পন্ন
৯	১১৩	এস এম সুলতান	৫০	সম্পন্ন
<b>২য় তালা</b>				
১০	২০৪	ডক্টর মুহাম্মদ শহীদুল্লাহ	লাইব্রেরি	সম্পন্ন
১১	২০৬	মাদার তেরেসা	৪০	সম্পন্ন
১২	২০৮	মাইকেল মধুসূদন দত্ত	১৫০	সম্পন্ন
<b>তৃতীয় তালা</b>				
১৩	৩০১	সফ্রেটিস (ক্লাস কাম কমন রুম)	২৫০	সম্পন্ন
১৪	৩০২	আচার্য প্রফুল্লচন্দ্র রায়	২৫০	সম্পন্ন
<b>শেখ হাসিনা আইসিটি ভবন</b>				
১৫	২০৯	ড. কুদরাত-এ-খুদা	৬০	সম্পন্ন

প্রশিক্ষণ ল্যাব

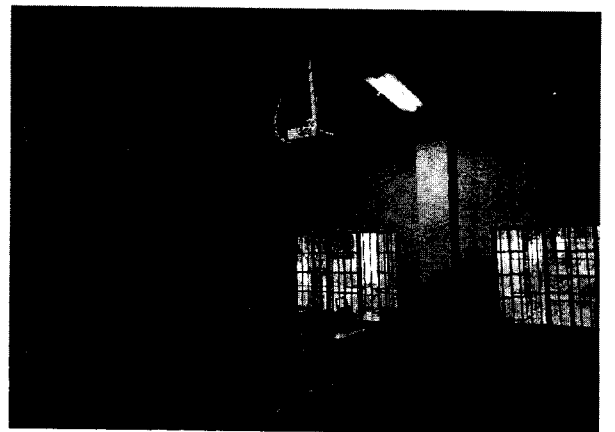
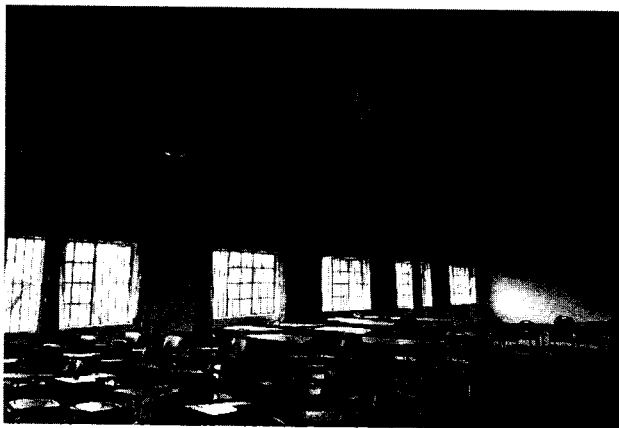
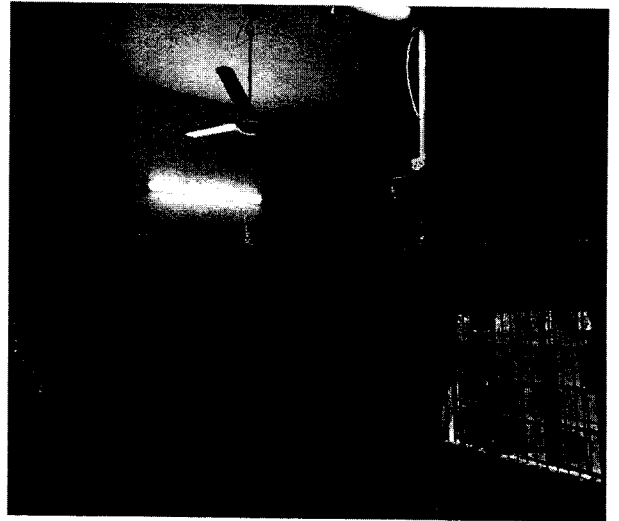
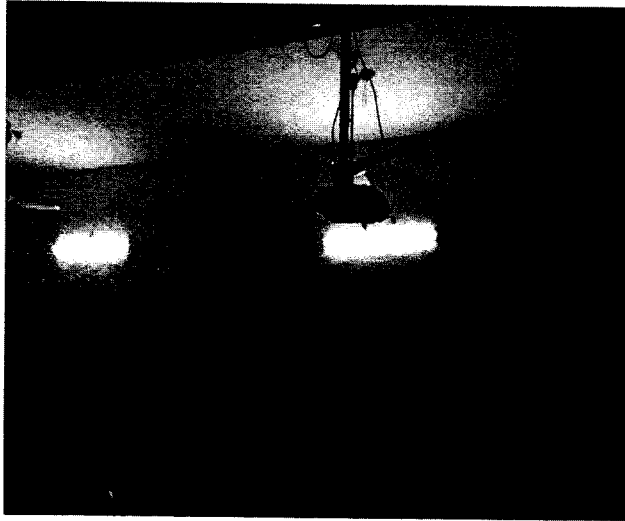
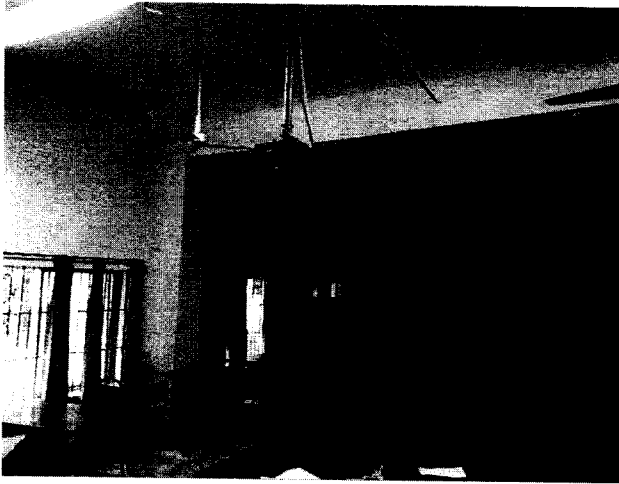
ক্রমিক নং	কক্ষ নং	একাডেমিক ভবন	প্রশিক্ষণার্থী খারণ	মাল্টিমিডিয়া স্থাপন (%)
১	১১৪	ল্যাব-২	৫০	শতভাগ কার্যকর
২	২০৮	ল্যাব-১	৫০	শতভাগ কার্যকর
<b>শেখ হাসিনা আইসিটি ভবন</b>				
৩	১০৩	ল্যাব-৩	৪০	শতভাগ কার্যকর
৪	১০৫	ল্যাব-৪	৪০	শতভাগ কার্যকর
৫	২০২	ল্যাব-৫	৩০	শতভাগ কার্যকর
৬	২০৭	ল্যাব-৬	৪০	শতভাগ কার্যকর
৭	৩০২	ল্যাব-৭	৩০	শতভাগ কার্যকর
৮	৩০৫	ল্যাব-৮	৪০	শতভাগ কার্যকর
৯	৩০৬	ল্যাব-৭	৩০	শতভাগ কার্যকর
১০	০০০	ল্যাব-৬-ELTIP কক্ষ	৪০	শতভাগ কার্যকর

শেখ হাসিনা আইসিটি ভবন

কেন্দ্রের ড. শেখ মোঃ রেজাউল করিম  
স্বাক্ষর (আইডি নং-৮২২৫)  
সংকল্পিত টিগার ট্রেনিং কেন্দ্র, খুলনা।

চলমান টেলি কলেজ, কুমিল্লা।

মাল্টিমিডিয়া: কিছু স্থির চিত্র

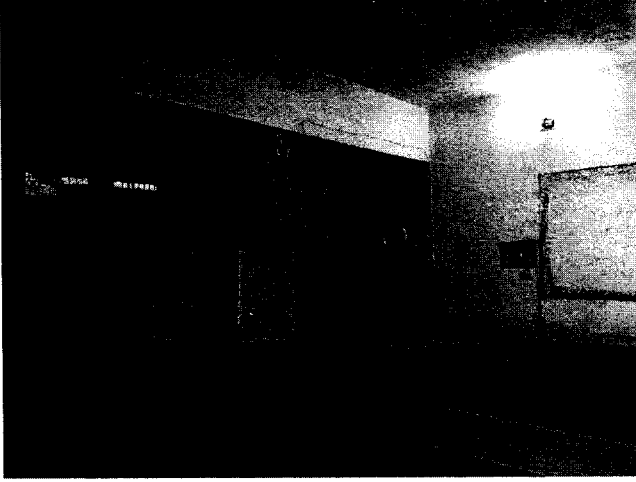


১৩০৬৫২৪৮০২/২৩

কলেজের ড. মোঃ মোস্তাফিজুল করিম  
খরকক (আইডি নং-১২২৫)  
কলেজের টিচার ক্রীম আলম, কুমিল্লা।

টিচার ট্রেনিং কলেজ, খুলনা।

ল্যাব-এর কিছু স্থির চিত্র মাল্টিমিডিয়াসহ



৯/১০/১৯  
প্রফেসর ড. শেখ মোঃ রেজাউল করিম  
অধ্যক্ষ (আইডি নং-১২২৫)  
নবাবি টিচার ট্রেনিং কলেজ, খুলনা।