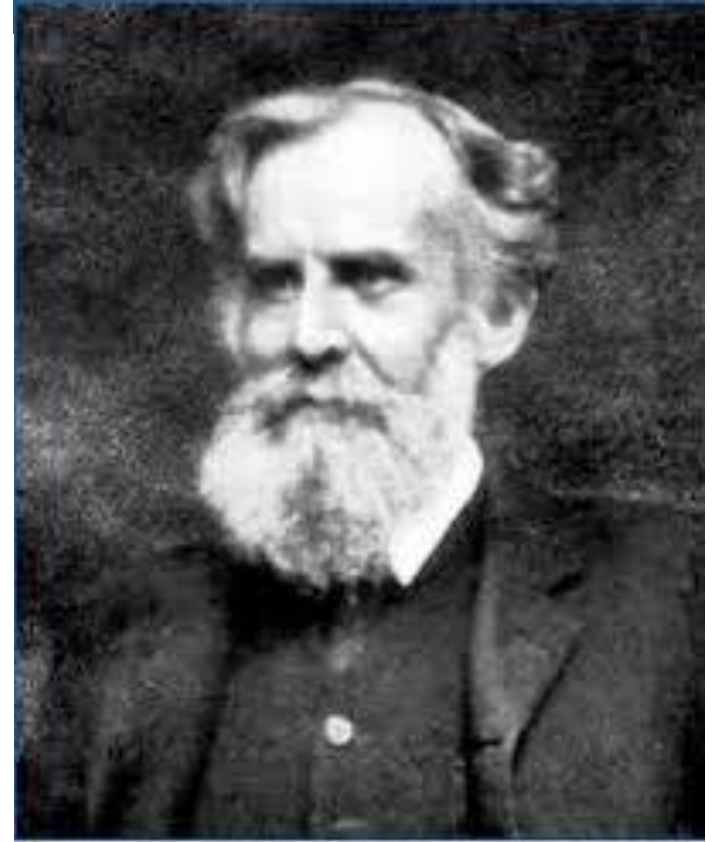
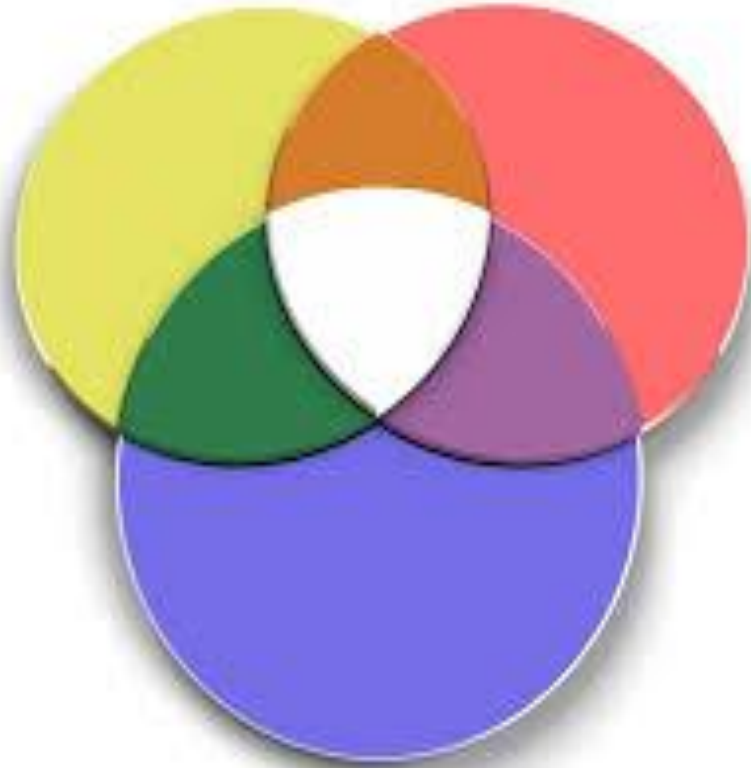


গণিত

শ্রেণিঃ নবম

আজকের পাঠঃ ভেনচিত্র

সময়ঃ ৪০মিনিট



ভেন চিত্র

অধ্যায়ঃ প্রথম

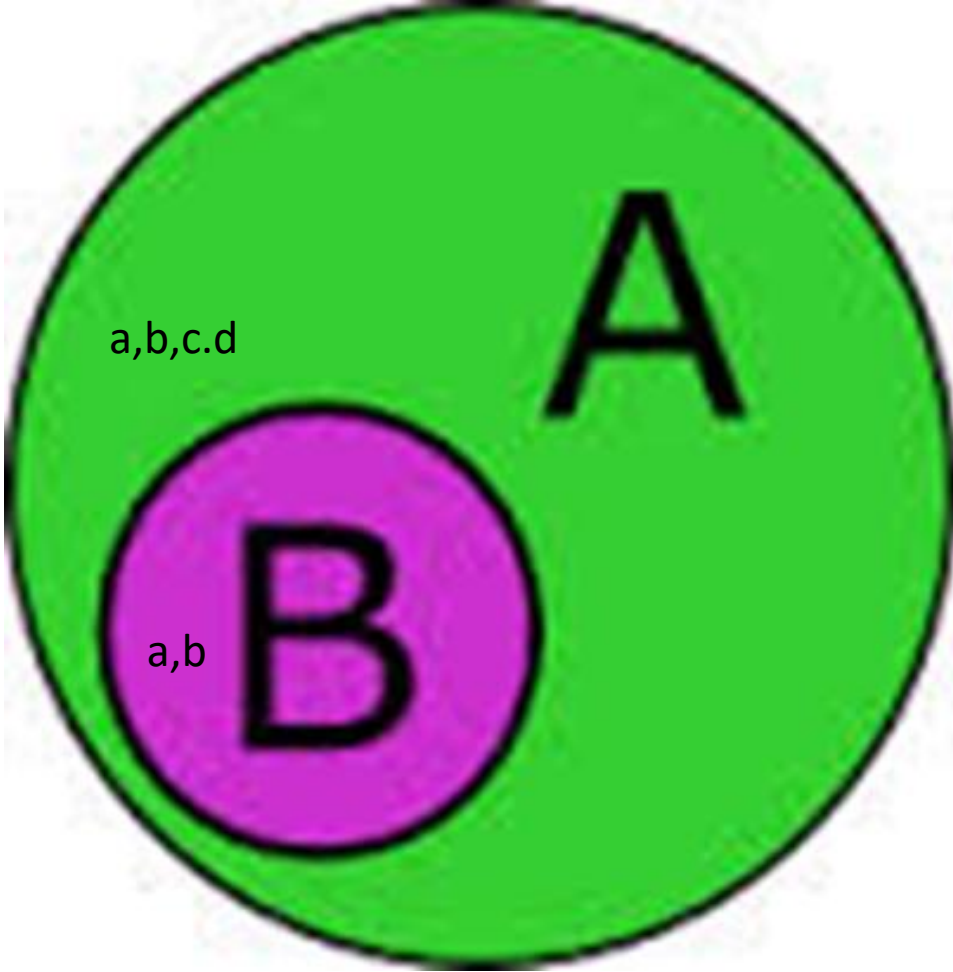
পৃষ্ঠাঃ ২৩

শিখনফল

এই পাঠ শেষে শিক্ষার্থীরা-

- ১। উপসেট কি তা ব্যাখ্যা করতে পারবে।
- ২। সংযোগ সেট কি তা নির্ণয় করতে পারবে।
- ৩। ছেদ সেট কি তা বর্ণনা করতে পারবে।
- ৪। নিশ্চিদ সেট কি তা সনাক্ত করতে পারবে।

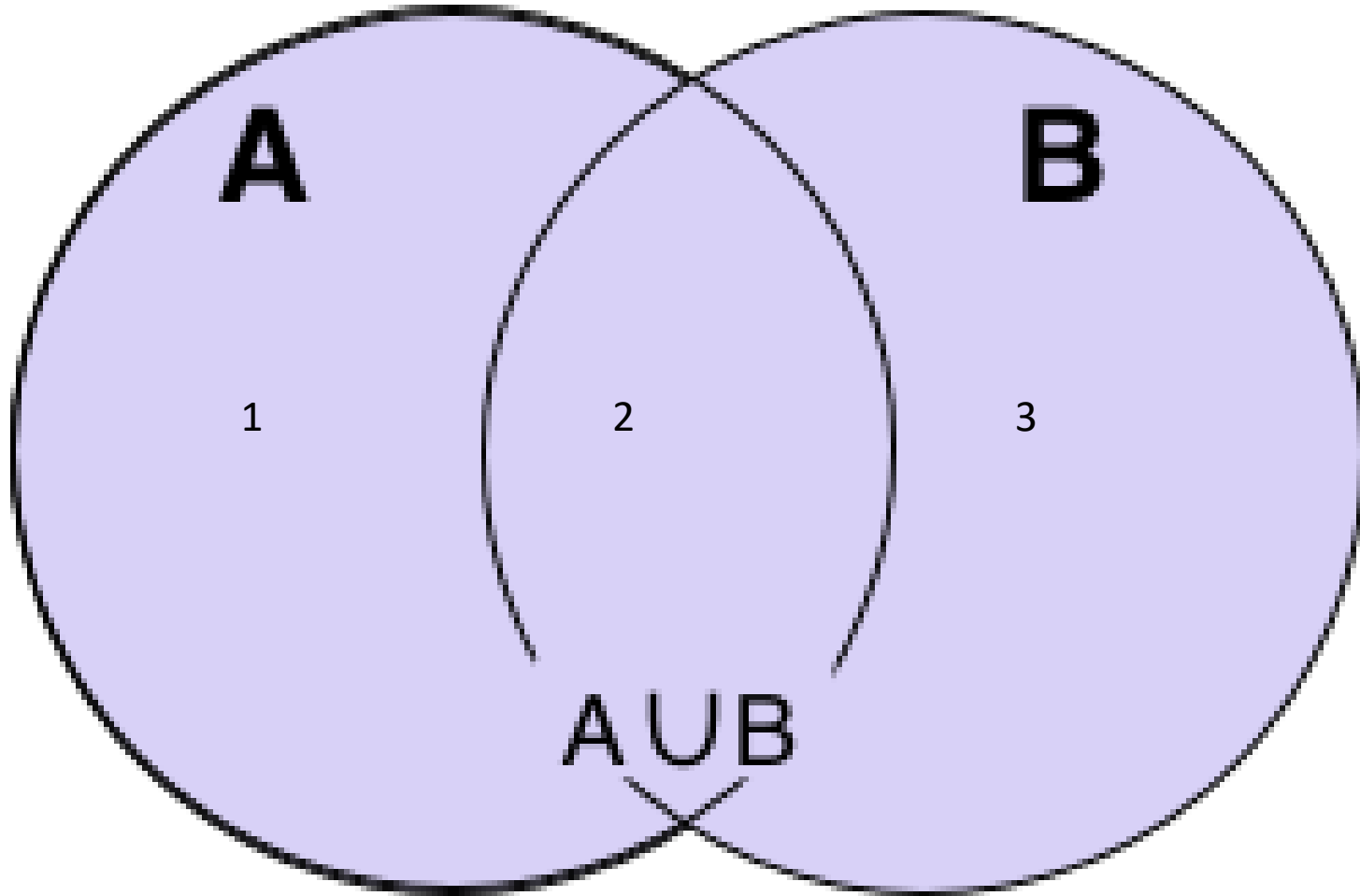
উপসেট



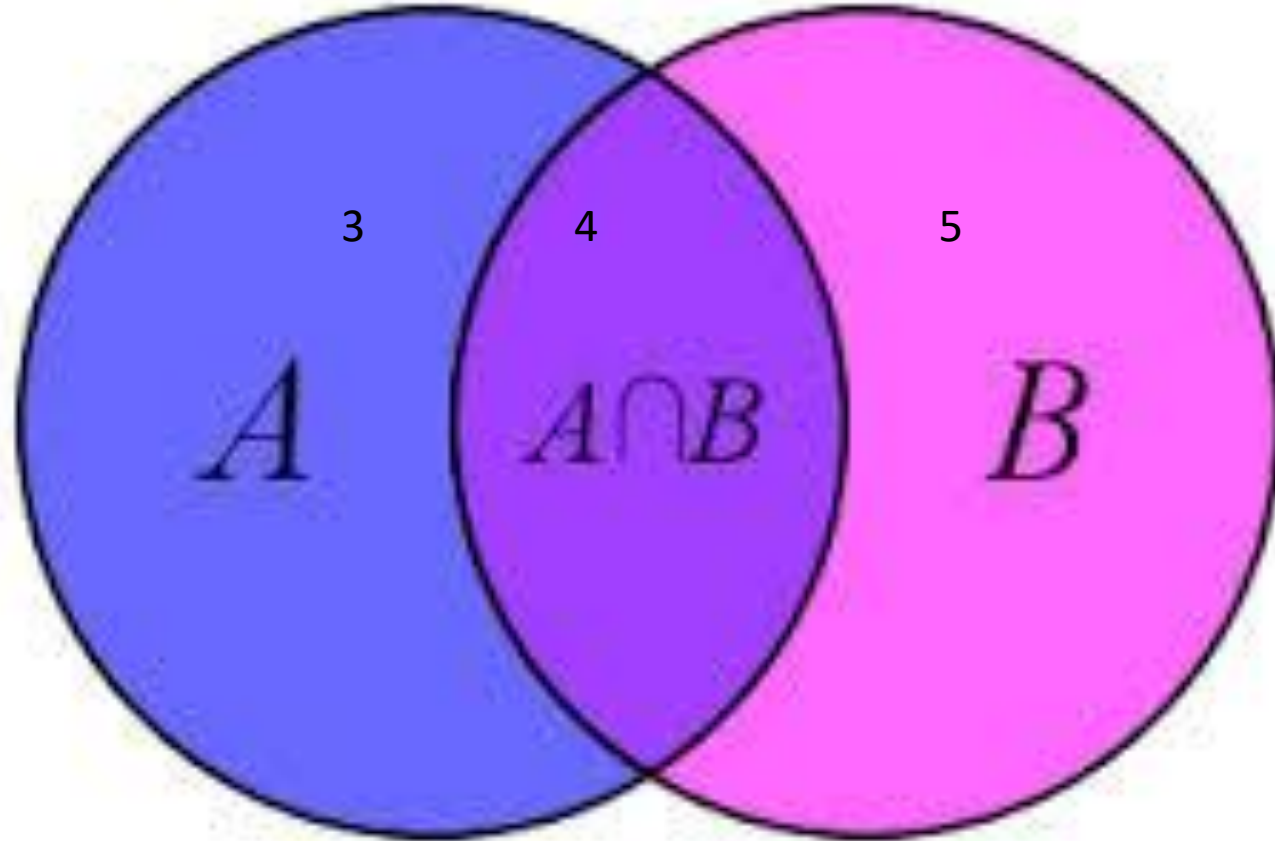
- একটি সেটের সকল উপাদান
- অপর সেটে বিদ্যমান

সংযোগ সেট

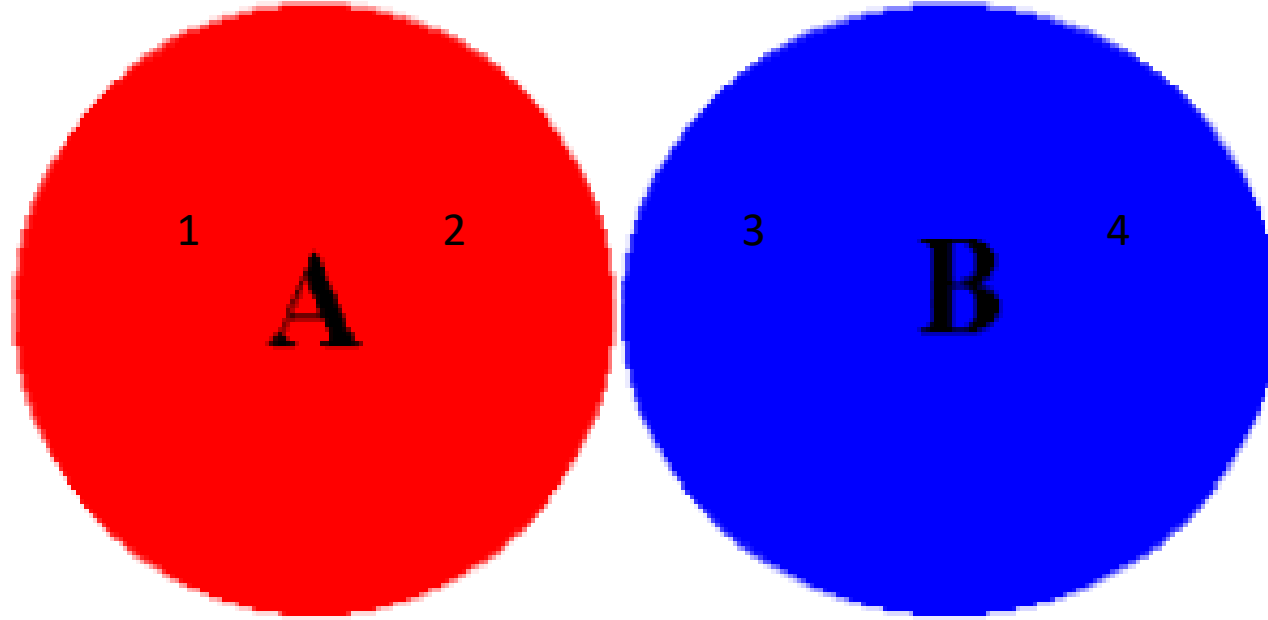
কমন ও আনকমন
উপাদান



ছেদ সেট



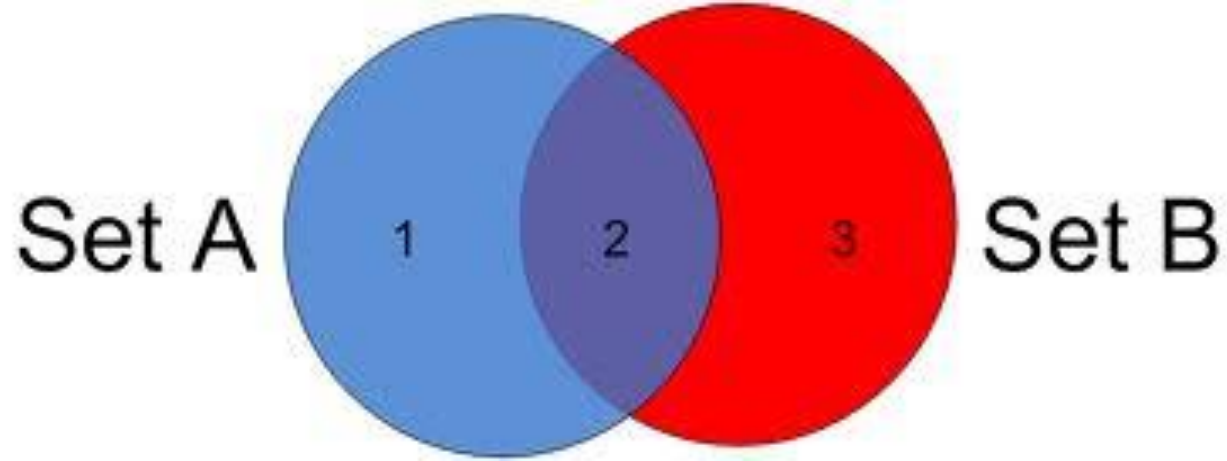
কমন উপাদান



কোন সাধারণ উপাদান
নেই।

নিশ্চদ সেট

দলীয় কাজ



$A \cup B$ এবং $A \cap B$ এর মান বের কর।

A সেটের উপসেট গুলো লিখ।

মূল্যায়ন

- ১। উপসেট কাকে বলে?
- ২। সংযোগ সেট কাকে বলে?
- ৩। নিশ্চৈদ সেট কি ব্যাখ্যা কর।
- ৪। ভেন চিত্র কাকে বলে।

বাড়ির কাজ

পাশের ভেন চিত্রটির সাহায্যে প্রমাণ কর যে,

$$A \cup (B \cap C) = (A \cup B) \cap (A \cup C)$$

