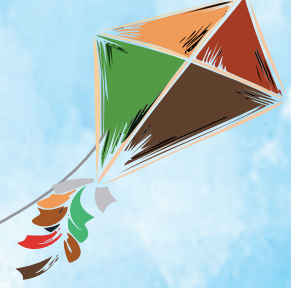


শিশুর কথা শুনব আজ
শিশুর জন্য করব কাজ



প্রশিক্ষণ বিষয়ক

তথ্য নির্দেশিকা



বাংলাদেশ শিশু একাডেমি

প্রধান কার্যালয়

দোয়েল চত্বর সড়ক, শাহবাগ, ঢাকা-১০০০

www.shishuacademy.gov.bd



শিশুদের সাংস্কৃতিক, মানসিক ও সৃজনশীল বিকাশে একমাত্র জাতীয় প্রতিষ্ঠান বাংলাদেশ শিশু একাডেমি। মহিলা ও শিশু বিষয়ক মন্ত্রণালয়ের আওতাধীন শিশু একাডেমির উল্লেখযোগ্য কার্যক্রম হলো- সাংস্কৃতিক প্রশিক্ষণ, জাতীয় শিশু পুরস্কার প্রতিযোগিতা, বিশ্ব শিশু দিবস ও শিশু অধিকার সপ্তাহ উদযাপন, অমর একুশে বইমেলায় অংশগ্রহণ, শিক্ষা সফর, শিশু বিকাশ ও প্রাক-প্রাথমিক শিক্ষা কেন্দ্র, শিশু স্বাস্থ্য ও পুষ্টি, কন্যা শিশুদের জন্য কর্মসূচি, বিশেষ চাহিদাসম্পন্ন শিশুদের জন্য সমান সুযোগ সৃষ্টি, সাংস্কৃতিক কার্যক্রম বিনিময়, শিশুতোষ চলচ্চিত্র নির্মাণ, জাতীয় চিত্রকলা প্রদর্শনীর আয়োজন, আন্তর্জাতিক সাংস্কৃতিক উৎসবে যোগদান, শিশুতোষ গ্রন্থ এবং নিয়মিত শিশু পত্রিকা প্রকাশ। বাংলাদেশ শিশু একাডেমিতে বর্তমানে কেন্দ্রীয় কার্যালয়সহ দেশের ৬৪টি জেলা, পরশুরাম, কেশবপুর, কুলা-উড়া, বাবুগঞ্জ, মিঠাপুকুর ও শ্রীনগর- ৬টি উপজেলায় কার্যক্রম চলমান রয়েছে। এছাড়া ঢাকা জেলা শিশু একাডেমির অধীন উত্তরা ও সাভার কেন্দ্রে প্রশিক্ষণ কার্যক্রম চলমান আছে।

বাংলাদেশের যোগ্য নাগরিক হিসেবে গড়ে তুলতে আজকের শিশু-কিশোরদের প্রয়োজন দেশপ্রেম, মূল্যবোধ, নৈতিকতা, সততা, নিষ্ঠা, তথ্যপ্রযুক্তি, বিজ্ঞান, খেলাধুলা এবং সাহিত্য-সংস্কৃতি সম্পর্কিত পরিপূর্ণ জ্ঞান। শিশুদের মেধা, মনন ও বুদ্ধিবৃত্তি চর্চার উদ্দেশ্যে শিল্প-সাহিত্য-সংগীত-চারুকলা-বিজ্ঞানসহ সংস্কৃতির নানা শাখায় বাংলাদেশ শিশু একাডেমির রয়েছে বহুবিধ কার্যক্রম।

বাংলাদেশ শিশু একাডেমির অন্যতম গুরুত্বপূর্ণ কার্যক্রম হচ্ছে প্রশিক্ষণ। এ প্রশিক্ষণ কার্যক্রমের আওতায় প্রতিবছর বাংলাদেশ শিশু একাডেমি থেকে প্রায় ৩৫ হাজার শিশু সাংস্কৃতিক প্রশিক্ষণ গ্রহণ করছে। বৈষম্যহীন ও মানবিক বাংলাদেশ বিনির্মাণে বাংলাদেশ শিশু একাডেমির প্রশিক্ষিত শিশুরাই পালন করবে গুরুত্বপূর্ণ ভূমিকা।

এ লক্ষ্য নিয়ে ২০২৪ শিক্ষাবর্ষ থেকে প্রশিক্ষণ কার্যক্রমকে আরও যুগোপযোগী করা ও শিশুদের অংশগ্রহণের সুযোগ সৃষ্টিতে প্রশিক্ষণার্থীদের বয়সসীমা বৃদ্ধি করে জুনিয়র শাখায় ৬ থেকে অনূর্ধ্ব ১২ বছর ও সিনিয়র শাখায় ১৩ থেকে অনূর্ধ্ব ১৮ বছর করা হয়েছে। এর ধারাবাহিকতায় ইতোমধ্যে ২টি শাখায় প্রশিক্ষণ কার্যক্রম শুরু করা হয়েছে। ২০২৬ শিক্ষাবর্ষেও শিশুর উন্নয়নের এ ধারাবাহিকতা অব্যাহত থাকবে।

দিলারা বেগম
মহাপরিচালক (অতিরিক্ত দায়িত্ব)
বাংলাদেশ শিশু একাডেমি

বাংলাদেশ শিশু একাডেমির সাংস্কৃতিক প্রশিক্ষণ
শিক্ষাবর্ষ : ২০২৬ (জানুয়ারি-ডিসেম্বর)

জুনিয়র শাখা : ৬ থেকে অনূর্ধ্ব ১২ বছর | সিনিয়র শাখা : ১৩ থেকে অনূর্ধ্ব ১৮ বছর

জুনিয়র শাখার বিষয় ও কোর্সের মেয়াদ

সংগীত	৪ বছর
নৃত্য, চিত্রাংকন ও সৃজন, আবৃত্তি ও উপস্থাপনা শৈলী এবং গিটার	৩ বছর
তবলা, নাট্যকলা, ইংরেজি ভাষা শিক্ষা	২ বছর
দাবা, কম্পিউটার, সুন্দর হাতের লেখা, বেহালা	১ বছর

সিনিয়র শাখার বিষয় ও কোর্সের মেয়াদ

উচ্চাঙ্গ সংগীত, নজরুল সংগীত, রবীন্দ্র সংগীত, লোকসংগীত	২ বছর
ভরতনাট্যম, কথক নৃত্য, মণিপুরী নৃত্য, সৃজনশীল ও লোকনৃত্য	
আবৃত্তি ও উপস্থাপনা শৈলী, নাট্যকলা, চিত্রাংকন ও সৃজন	১ বছর
কম্পিউটার স্কিল ডেভেলপমেন্ট : ফ্ল্যাশসি ও গ্রাফিক্স ডিজাইন	

প্রশিক্ষণ ক্লাসের সময়সূচি

জুনিয়র শাখা : প্রতিটি বিষয়ে সপ্তাহে ২ (দুই) দিন।

বৃহস্পতিবার (বিকাল) ও শুক্রবার (সকাল)

সংগীত, নৃত্য, গিটার, তবলা, বেহালা।

শুক্রবার ও শনিবার (বিকাল)

চিত্রাংকন ও সৃজন, আবৃত্তি ও উপস্থাপনা শৈলী, নাট্যকলা,
কম্পিউটার, ইংরেজি ভাষা শিক্ষা, সুন্দরহাতের লেখা, দাবা।

সিনিয়র শাখা : প্রতিটি বিষয়ে সপ্তাহে ২ (দুই) দিন।

রবিবার ও সোমবার (বিকাল)

উচ্চাঙ্গ সংগীত, নজরুল সংগীত, রবীন্দ্র সংগীত, লোকসংগীত,
ভরতনাট্যম, কথক নৃত্য, মণিপুরী নৃত্য, সৃজনশীল ও লোকনৃত্য,
আবৃত্তি ও উপস্থাপনা শৈলী, নাট্যকলা, চিত্রাংকন ও সৃজন,
কম্পিউটার স্কিল ডেভেলপমেন্ট : ফ্ল্যাশসি ও গ্রাফিক্স ডিজাইন।



জুনিয়র শাখার একজন প্রশিক্ষার্থী ক্লাস সময়ের সাথে সামঞ্জস্য রেখে বৃহস্পতি ও শুক্রবারের বিষয় হতে ২টি এবং শুক্র ও শনিবারের বিষয় হতে ২টিসহ সর্বোচ্চ ৪টি বিষয়ে ভর্তি হতে পারবে। সিনিয়র শাখার একজন প্রশিক্ষার্থী ক্লাস সময়ের সাথে সামঞ্জস্য রেখে সর্বোচ্চ ২টি বিষয়ে ভর্তি হতে পারবে।
বিশেষ চাহিদাসম্পন্ন শিশুরা চিত্রাংকন ও সৃজন বিষয়ে ভর্তি হতে পারবে। ইশারা ভাষায় ক্লাস নেওয়া হয়।

প্রশিক্ষার্থীর বয়সসীমা

জুনিয়র শাখা : ৬ বছর থেকে অনূর্ধ্ব ১২ বছর

তবে গিটার, দাবা, ইংরেজি ভাষা শিক্ষা, সুন্দর হাতের লেখা ও কম্পিউটার বিষয়ের জন্য প্রশিক্ষার্থীদের বয়সসীমা ৯ থেকে অনূর্ধ্ব ১২ বছর।

সিনিয়র শাখা : সকল বিষয়ে ১৩ থেকে অনূর্ধ্ব ১৮ বছর

তবে যাদের বয়স ১৮ বছর তারা শুধু ১ (এক) বছর মেয়াদি কম্পিউটার স্কিল ডেভেলপমেন্ট : ফ্ল্যাশসিং ও গ্রাফিক্স ডিজাইন কোর্সে ভর্তি হতে পারবে।

ভর্তির সময় প্রশিক্ষার্থীর জন্মনিবন্ধন সনদ প্রদান করতে হবে।

ভেরিফিকেশনের মাধ্যমে তথ্য ভুল প্রমাণিত হলে স্বয়ংক্রিয়ভাবে ভর্তি বাতিল বলে গণ্য হবে।



ভর্তি ফি

প্রতিটি বিষয়ের জন্য প্রতিবর্ষে এককালীন ভর্তি ফি জুনিয়র শাখা ৩,০০০/- (তিন হাজার) টাকা এবং সিনিয়র শাখা ৩,৫০০/- (তিন হাজার পাঁচশত) টাকা। বিশেষ চাহিদাসম্পন্ন শিশুদের জন্য ৫০০/- (পাঁচশত) টাকা।

ভর্তি প্রক্রিয়া

- ভর্তির জন্য শিশু একাডেমির ওয়েবসাইট www.shishuacademy.gov.bd থেকে ফরম ডাউনলোড অথবা অফিস থেকে সরাসরি ফরম সংগ্রহ করে নির্ধারিত টাকা ব্যাংকে জমা দিয়ে ভর্তি হওয়া যাবে।
- মহাপরিচালক, বাংলাদেশ শিশু একাডেমি, হিসাব নং-এসটিডি ০২০০০২১৫৪২২৯২ অগ্রণী ব্যাংক পিএলসির বাংলা একাডেমি শাখা, ঢাকা অথবা অগ্রণী ব্যাংকের অন্য যে কোনো শাখায় ভর্তি ফি জমা দিতে হবে। জমার পর মূল রশিদ ও সংশ্লিষ্ট কাগজপত্রসহ ফরম প্রশিক্ষণ বিভাগে জমা দিয়ে পরিচয়পত্র সংগ্রহ করতে হবে।
- বিশেষ চাহিদাসম্পন্ন শিশুদের ক্ষেত্রে সরাসরি সাংস্কৃতিক (প্রশিক্ষণ) বিভাগে এসে কর্তৃপক্ষের অনুমোদনক্রমে শুধুমাত্র চিত্রাংকন ও সৃজন বিষয়ে ভর্তি হওয়া যাবে।
- ভর্তি ফরমের সঙ্গে প্রদত্ত নির্ধারিত অঙ্গীকারনামা পূরণ করে একই সাথে জমা দিতে হবে। এছাড়া মাতা-পিতা ও প্রশিক্ষণার্থীর ২ কপি পাসপোর্ট সাইজের ছবি ও ১ কপি স্ট্যাম্প সাইজের ছবি, মাতা-পিতার জাতীয় পরিচয়পত্রের (NID) ফটোকপি এবং প্রশিক্ষণার্থীর জন্মনিবন্ধন সনদের ফটোকপি সংযুক্ত করতে হবে।
- ভর্তি ফরম বিতরণ শুরু হওয়ার পর থেকে প্রশিক্ষণার্থী শিশুর অভিভাবকদের সাক্ষাৎকার গ্রহণ করা হবে।

প্রশিক্ষণার্থীদের ইউনিফর্ম

জুনিয়র শাখা

মেয়েদের : লাল টপস (পকেটে বাংলাদেশ শিশু একাডেমির লোগোযুক্ত ব্যাজ), সবুজ স্কার্ট, (লাল টাইজ, লাল কটি, লাল স্কার্ফ-প্রযোজ্য ক্ষেত্রে), কালো জুতা (স্কুল সু), সাদা মোজা এবং সাদা ফিতা/সাদা রাবার ব্যান্ড।

ছেলেদের : লাল শার্ট (পকেটে বাংলাদেশ শিশু একাডেমির মনোগ্রাম যুক্ত), সবুজ প্যান্ট, কালো জুতা (স্কুল সু) এবং সাদা মোজা।

সিনিয়র শাখা

মেয়েদের : লাল কামিজ (বাম বাহুতে বাংলাদেশ শিশু একাডেমির লোগোযুক্ত ব্যাজ), সবুজ সালোয়ার, সবুজ ওড়না, সবুজ বেল্ট, (লাল স্কার্ফ-প্রযোজ্য ক্ষেত্রে), কালো জুতা (স্কুল সু), সাদা মোজা এবং সাদা ফিতা/সাদা রাবার ব্যান্ড।

ছেলেদের : লাল শার্ট (পকেটে বাংলাদেশ শিশু একাডেমির লোগোযুক্ত ব্যাজ), সবুজ ফুল প্যান্ট, কালো জুতা (স্কুল সু) এবং সাদা মোজা।

শীতকালে লাল সোয়েটার (উভয় শাখার মেয়ে ও ছেলেদের জন্য প্রযোজ্য)।
নিয়মিত ইউনিফর্ম পরে ক্লাসে আসতে হবে।

চিত্রাংকন ও সৃজন ক্লাসের জন্য প্রয়োজনীয় তথ্য

১. ৬ থেকে অনূর্ধ্ব ৯ বছর বয়সের শিশুদের ১২x১৮ সাইজের বোর্ড এবং ১০ থেকে অনূর্ধ্ব ১২ বছর বয়সের শিশুদের ১২x২৪ সাইজের বোর্ড আনতে হবে।
২. প্যাস্টেল কালার/ওয়াটার কালার/পোস্টার কালার/অয়েল কালার-এর মধ্য থেকে যে কোনো ১/২ টা কালার এবং কার্টিজ পেপারের ড্রয়িং খাতা ১/২ টা শ্রেণি প্রশিক্ষকের পরামর্শ অনুযায়ী আনতে হবে।
৩. সৃজন ক্লাসের জন্য রঙিন কাগজ, গু, কাঁচি ইত্যাদি প্রশিক্ষকের পরামর্শ অনুযায়ী নির্ধারিত ক্লাসের দিন আনতে হবে।

প্রশিক্ষণ সংক্রান্ত তথ্য

১. ভর্তির পর কোনোভাবেই বিষয় এবং শাখা পরিবর্তন করা যাবে না।
২. ভর্তির পর ২য় সপ্তাহের মধ্যে হাজিরা খাতায় নাম অন্তর্ভুক্ত না হলে কিংবা প্রশিক্ষণ ক্লাস বা পরীক্ষা সংক্রান্ত কোনো ধরনের জটিলতা সৃষ্টি হলে প্রশিক্ষণ ক্লাসের কমপক্ষে ১ ঘণ্টা পূর্বে বা পরে প্রশিক্ষণ বিভাগের সংশ্লিষ্ট কর্মকর্তার সঙ্গে যোগাযোগ করবেন।
৩. ক্লাস চলাকালীন অভিভাবকগণ প্রশিক্ষণ শাখার অফিস কক্ষে ও শ্রেণিকক্ষে প্রবেশ করতে পারবেন না।
৪. বাংলাদেশ শিশু একাডেমিতে উদযাপিত জাতীয়/নির্ধারিত অনুষ্ঠানে সকল প্রশিক্ষণার্থী ও তার অভিভাবককে উপস্থিত থাকতে হবে। প্রশিক্ষণার্থীর উপস্থিতির জন্য নম্বর যুক্ত হবে।
৫. একাডেমি প্রাক্ষর কর্তৃপক্ষের অগোচরে অনেক সময় বহিরাগত ব্যক্তির বিভিন্ন প্রতিযোগিতার নাম করে ফরম বিক্রির মাধ্যমে শিশু ও তার অভিভাবকদের প্রতারণা করতে পারে। এ বিষয়ে অভিভাবকদের সতর্ক থাকতে হবে। এক্ষেত্রে শিশু একাডেমি কর্তৃপক্ষ কোনো প্রকার দায়দায়িত্ব বহন করবে না।
৬. কোনো কারণে শিশু/অভিভাবকের পরিচয়পত্র হারিয়ে গেলে ১ কপি স্ট্যাম্প সাইজের ছবিসহ মহাপরিচালক বরাবরে আবেদন লিখে প্রশিক্ষণ বিভাগের সংশ্লিষ্ট কর্মকর্তার নিকটে জমা দিতে হবে। আবেদন গৃহীত হলে ৫০/- (পঞ্চাশ) টাকার রশিদ কেটে সাংস্কৃতিক বিভাগ থেকে নতুন পরিচয়পত্র সংগ্রহ করতে হবে।
৭. কোনো প্রশিক্ষণার্থী তার ফলাফল কার্ড হারিয়ে ফেললে তাকে মহাপরিচালক বরাবরে আবেদন লিখে প্রশিক্ষণ বিভাগের সংশ্লিষ্ট কর্মকর্তার নিকটে জমা দিতে হবে। আবেদন গৃহীত হলে ১০০/- (একশত) টাকার রশিদ কেটে প্রশিক্ষণ বিভাগ থেকে নতুন ফলাফল কার্ড সংগ্রহ করতে হবে।
৮. প্রত্যেক শিশু ও অভিভাবককে প্রশিক্ষণ বিভাগ থেকে পরিচয়পত্র প্রদান করা হবে। কোনো অভিভাবক পরিচয়পত্র ছাড়া শিশুকে একাডেমিতে আনা-নেওয়া করতে পারবেন না।
৯. বিষয়ভিত্তিক ক্লাস নির্ধারিত সময় অনুযায়ীই করতে হবে। একাধিক সন্তান ভিন্ন ভিন্ন ক্লাসে প্রশিক্ষণ নিয়ে থাকলে যার যার ক্লাস তার সময় অনুযায়ীই অনুষ্ঠিত হবে। এ বিষয়ে সময়/ক্রম পরিবর্তন গ্রহণযোগ্য নয়। ক্লাসের সময়সূচির বিষয়ে কর্তৃপক্ষের সিদ্ধান্তই চূড়ান্ত।
১০. শিশু একাডেমির দিবস ভিত্তিক অথবা নির্ধারিত কোনো অনুষ্ঠানে অংশগ্রহণের জন্য নির্বাচিত হলে একই সময়ে অন্য কোনো প্রতিষ্ঠানের অনুষ্ঠানে অংশগ্রহণ করা যাবে না।
১১. শিশু একাডেমির অভ্যন্তরে কোনো প্রকার ব্যক্তিগত যানবাহন (মোটর সাইকেল, মাইক্রোবাস, প্রাইভেটকার, সিএনজি) নিয়ে প্রবেশ করা যাবে না।

পরীক্ষা সংক্রান্ত নিয়মাবলি

- প্রতি শিক্ষাবর্ষে ২টি শ্রেণি পরীক্ষা, অর্ধ-বার্ষিক ও বার্ষিক পরীক্ষা গ্রহণ করা হবে।
- পরীক্ষার সময়সূচি শিশু একাডেমির নোটিশ বোর্ড ও ওয়েবসাইটের মাধ্যমে জানিয়ে দেয়া হবে।
- পরীক্ষায় অংশগ্রহণ করতে চাইলে শিক্ষার্থীকে ক্লাসে ৭৫% (শতাংশ) উপস্থিত থাকতে হবে।
- পরীক্ষার পূর্ণমান বন্টন সাংস্কৃতিক (প্রশিক্ষণ) বিভাগ কর্তৃক নির্ধারিত হবে।
- প্রত্যেক প্রশিক্ষণার্থীর নিজ নিজ বিষয়ের সবকটি অংশের পরীক্ষায় অংশগ্রহণ করতে হবে।
- প্রতিটি পরীক্ষায় প্রত্যেক বিষয়ে সবকটি অংশে আলাদাভাবে ৪০% নম্বর কৃতকার্য মান বলে বিবেচিত হবে।
- কোনো প্রশিক্ষণার্থী শ্রেণি পরীক্ষা/অর্ধ-বার্ষিক/বার্ষিক পরীক্ষার কোনো বিষয়ে অনুপস্থিত থাকলে অকৃতকার্য বলে বিবেচিত হবে।
- নির্ধারিত সময়ে প্রশিক্ষণার্থী শিক্ষাবর্ষের কোনো পরীক্ষায় অংশগ্রহণ না করলে সে অনুত্তীর্ণ বলে গণ্য হবে। অর্ধ-বার্ষিক পরীক্ষায় ধর্মীয় ও নৈতিক শিক্ষায় ৫ নম্বর এবং লাইব্রেরি ও জাদুঘর ব্যবহারের জন্য ৫ নম্বর করে মোট ১০ নম্বর যুক্ত হবে। বার্ষিক পরীক্ষায় অনুষ্ঠানে উপস্থিতি ও শ্রেণিতে বা ক্লাসে উপস্থিতির জন্য প্রতিটিতে ৫ নম্বর করে মোট ১০ নম্বর যুক্ত হবে। প্রতিটিতে অংশগ্রহণ বাধ্যতামূলক। কোনো একটিতে নম্বর না পেলে অকৃতকার্য বলে বিবেচিত হবে।
- বাংলাদেশ শিশু একাডেমি কর্তৃক পরীক্ষা সংক্রান্ত নিয়মাবলি সংশোধন, সংযোজন ও পরিবর্তন হতে পারে।
- শ্রেণি পরীক্ষা/অর্ধ-বার্ষিক/বার্ষিক পরীক্ষায় অনুপস্থিত থাকলে অথবা এর কোনো একটি পরীক্ষায় অকৃতকার্য হলে পুনরায় ভর্তি ফি জমা দিয়ে একই বর্ষে ভর্তি হতে হবে। এছাড়া ধর্মীয় ও নৈতিক শিক্ষা, লাইব্রেরি ও জাদুঘর ব্যবহার এবং অনুষ্ঠানে উপস্থিতি ও ক্লাসে উপস্থিতির জন্য নম্বর না পেলে অকৃতকার্য বলে গণ্য হবে।
- প্রত্যেক বিষয়ের শাখা অনুযায়ী ক্লাসের সময়সূচি প্রশিক্ষণ ক্লাস শুরু হওয়ার পূর্বে নোটিশের মাধ্যমে জানানো হবে। এ জন্য একাডেমির নোটিশ বোর্ডসমূহ ও ওয়েবসাইট দেখতে হবে।



- শীতকালে ও রমজান মাসে ক্লাসের সময়সূচি পরিবর্তন হতে পারে। বিশেষ কোনো দিবস উপলক্ষে ক্লাস বন্ধ থাকলে ক্লাসের পরিবর্তে অনুষ্ঠানে উপস্থিত থাকতে হবে। এক্ষেত্রে শ্রেণিকক্ষে নোটিশের মাধ্যমে যথাসময়ে প্রশিক্ষণার্থীদের জানিয়ে দেয়া হবে।
- সকল প্রকার নোটিশ শ্রেণিকক্ষে সরবরাহ করা হয়। এজন্য অভিভাবকগণকে নিয়মিত নোটিশ বোর্ড ও একাডেমির ওয়েবসাইট দেখার জন্য অনুরোধ করা হলো।



বাংলাদেশ শিশু একাডেমি প্রধান কার্যালয় কর্তৃক পরিচালিত সাংস্কৃতিক প্রশিক্ষণ
কোর্সের ২০২৬ শিক্ষাবর্ষের সিনিয়র শাখার ক্লাসের সময়সূচি :

বিষয়	বার	সময়	বয়সসীমা
১. নজরুলসংগীত	রবিবার	বিকেল ৪:১৫মি. থেকে ৫:১৫মি.	১৩ থেকে অনূর্ধ্ব ১৮ বছর
২. লোকসংগীত			
৩. কথক নৃত্য			
৪. সৃজনশীল ও লোকনৃত্য	সোমবার		
৫. উচ্চাঙ্গ সংগীত	রবিবার	বিকেল ৫:৩০মি. থেকে ৬:৩০মি.	
৬. রবীন্দ্র সংগীত			
৭. ভরতনাট্যম			
৮. মণিপুরীনৃত্য	সোমবার		
৯. আবৃত্তি ও উপস্থাপনা শৈলী	রবিবার সোমবার	বিকেল ৫:৩০মি. থেকে ৬:৩০মি.	
১০. নাট্যকলা	রবিবার সোমবার	বিকেল ৪:১৫মি. থেকে ৫:১৫মি.	
১১. চিত্রাংকন ও সৃজন	রবিবার সোমবার	বিকেল ৫:৩০মি. থেকে ৬:৩০মি.	
১২. কম্পিউটার স্কিল ডেভেলপমেন্ট: ফ্রিল্যান্সিং ও গ্রাফিক্স ডিজাইন	রবিবার	বিকেল ৪:১৫মি. থেকে ৫:১৫মি.	
	সোমবার	বিকেল ৫:৩০মি. থেকে ৬:৩০মি.	

**বাংলাদেশ শিশু একাডেমি প্রধান কার্যালয় কর্তৃক পরিচালিত সাংস্কৃতিক প্রশিক্ষণ
কোর্সের ২০২৬ শিক্ষাবর্ষের জুনিয়র শাখার ক্লাসের সময়সূচি :**

বিষয়	বার	সময়	বয়সসীমা
১। সংগীত	বৃহস্পতিবার	বিকেল ৩:০০মি. থেকে ৪:০০মি. বিকেল ৪:১৫ মি. থেকে ৫:১৫ মি.	৬ থেকে অনূর্ধ্ব ১২বছর
	শুক্রবার	সকাল ৯:৩০মি. থেকে ১০:৩০মি. সকাল ১০:৪৫মি. থেকে ১১:৪৫মি.	
২। নৃত্য	বৃহস্পতিবার	বিকেল ৩:০০মি. থেকে ৪:০০মি. বিকেল ৪:১৫ মি. থেকে ৫:১৫ মি.	৬ থেকে অনূর্ধ্ব ১২বছর
	শুক্রবার	সকাল ৯:৩০মি. থেকে ১০:৩০মি. সকাল ১০:৪৫মি. থেকে ১১:৪৫মি.	
৩। গিটার (হাওয়াইয়ান/স্প্যানিশ)	বৃহস্পতিবার	বিকেল ৩:০০মি. থেকে ৪:০০মি. বিকেল ৪:১৫ মি. থেকে ৫:১৫ মি.	৯ থেকে অনূর্ধ্ব ১২বছর
	শুক্রবার	সকাল ৯:৩০মি. থেকে ১০:৩০মি. সকাল ১০:৪৫মি. থেকে ১১:৪৫মি.	
৪। তবলা	বৃহস্পতিবার	বিকেল ৩:০০মি. থেকে ৪:০০মি. বিকেল ৪:১৫মি. থেকে ৫:১৫ মি.	৬ থেকে অনূর্ধ্ব ১২বছর
	শুক্রবার	সকাল ৯:৩০মি. থেকে ১০:৩০মি. সকাল ১০:৪৫মি. থেকে ১১:৪৫মি.	
৫। বেহালা	বৃহস্পতিবার	বিকেল ৩:০০মি. থেকে ৪:০০মি. বিকেল ৪:১৫মি. থেকে ৫:১৫ মি.	৬ থেকে অনূর্ধ্ব ১২বছর
	শুক্রবার	সকাল ৯:৩০মি. থেকে ১০:৩০মি. সকাল ১০:৪৫মি. থেকে ১১:৪৫মি.	
৬। আবৃত্তি ও উপস্থাপনা শৈলী	শুক্রবার	বিকেল ৩:০০মি. থেকে ৪:০০মি. বিকেল ৪:১৫মি. থেকে ৫:১৫মি.	৬ থেকে অনূর্ধ্ব ১২বছর
	শনিবার	বিকেল ৩:০০মি. থেকে ৪:০০মি. বিকেল ৪:১৫মি. থেকে ৫:১৫মি.	
৭। চিত্রাংকন ও সৃজন	শুক্রবার	বিকেল ৩:০০মি. থেকে ৪:০০মি. বিকেল ৪:১৫মি. থেকে ৫:১৫মি.	৬ থেকে অনূর্ধ্ব ১২বছর
	শনিবার	বিকেল ৩:০০মি. থেকে ৪:০০মি. বিকেল ৪:১৫মি. থেকে ৫:১৫মি.	
৮। নাট্যকলা	শুক্রবার	বিকেল ৩:০০মি. থেকে ৪:০০মি.	৬ থেকে অনূর্ধ্ব ১২বছর
	শনিবার		
৯। ইংরেজি ভাষা শিক্ষা, সুন্দর হাতের লেখা, কম্পিউটার, দাবা	শুক্রবার	বিকেল ৩:০০মি. থেকে ৪:০০মি. বিকেল ৪:১৫মি. থেকে ৫:১৫মি.	৯ থেকে অনূর্ধ্ব ১২বছর
	শনিবার	বিকেল ৩:০০মি. থেকে ৪:০০মি. বিকেল ৪:১৫মি. থেকে ৫:১৫মি.	

প্রত্যেক বিষয়ের শাখা অনুযায়ী ক্লাসের সময়সূচি প্রশিক্ষণ ক্লাস শুরু হওয়ার পূর্বে নোটিশের মাধ্যমে জানানো হবে।

এ জন্য একাডেমির নোটিশ বোর্ডসমূহ ও ওয়েবসাইট দেখতে হবে।

কর্তৃপক্ষ যে কোনো সময় প্রশিক্ষণ ক্লাসের সময়সূচি পরিবর্তন করতে পারে।

সরকারি ছুটির দিন ব্যতীত রবিবার থেকে বৃহস্পতিবার

সকাল ১০:০০টা থেকে বিকেল ০৪:০০টা পর্যন্ত ভর্তি কার্যক্রম চলবে।



শিশুরা জীবন থেকে শিক্ষা গ্রহণ করে

সমালোচনার মাঝে শিশু বেড়ে উঠলে
সে নিন্দা করতে শেখে ।
শত্রুতার মাঝে শিশু বেড়ে উঠলে
সে হানাহানি করতে শেখে ।
বিদ্রূপের মাঝে শিশু বেড়ে উঠলে
সে লাজুক হতে শেখে ।
অসম্মানের মাঝে শিশু বেড়ে উঠলে
সে অপরাধ করতে শেখে ।
ধৈর্যের মাঝে শিশু বেড়ে উঠলে
সে সহিষ্ণুতা শেখে ।
উদ্দীপনার মাঝে শিশু বেড়ে উঠলে
সে আত্মবিশ্বাসী হতে শেখে ।

প্রশংসার মাঝে শিশু বেড়ে উঠলে
সে তার মূল্য দিতে শেখে ।
সমতার মাঝে শিশু বেড়ে উঠলে
সে ন্যায়পরায়ণতা শেখে ।
নিরাপত্তার মাঝে শিশু বেড়ে উঠলে
সে বিশ্বাসী হতে শেখে ।
গ্রহণযোগ্যতার মাঝে শিশু বেড়ে উঠলে
সে নিজেকে পছন্দ করতে শেখে ।
স্বীকৃতি আর বন্ধুত্বের মাঝে শিশু বেড়ে উঠলে
সে শিশু পৃথিবীতে
ভালোবাসা খুঁজে পেতে শেখে ।

(ফিলিয়াম, মাদ্রিদ প্রকাশিত একটি পোস্টার থেকে নেওয়া)



বাংলাদেশ শিশু একাডেমির
শিশু গ্রন্থাগার একটি সমৃদ্ধ গ্রন্থাগার।
এ গ্রন্থাগারে সকল শিশু সাদরে আমন্ত্রিত।

এ খা নে র য়ে ছে জ্ঞা ন স মৃ দ্ধ বি ভি ন্ন ব ই

