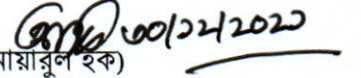


স্মারক নং-৩৭.০০.০০০০.০৭৪.০২.০০৫.২০২১.৩৫৮

তারিখ: ১৫ পৌষ ১৪২৮ বঙ্গাব্দ  
৩০ ডিসেম্বর ২০২১ খ্রিষ্টাব্দ

### অফিস আদেশ

মন্ত্রিপরিষদ বিভাগের নির্দেশনা অনুযায়ী মাধ্যমিক ও উচ্চ শিক্ষা বিভাগ, শিক্ষা মন্ত্রণালয় ২০২১-২০২২ অর্থবছরের ই-গভর্নেন্স ও উদ্ভাবন কর্মপরিকল্পনার ১.৩ কার্যক্রম বাস্তবায়নের লক্ষ্যে “বেসরকারি শিক্ষা প্রতিষ্ঠানের (স্কুল ও কলেজ) জনবলকাঠামো ও এমপিও নীতিমালা-২০২১” অনুযায়ী বেসরকারি শিক্ষা প্রতিষ্ঠান এমপিওভুক্তির লক্ষ্যে অনলাইনে আবেদন গ্রহণ করা হয়েছে এবং অবশিষ্ট কার্যক্রমও ডিজিটাইজেশন পদ্ধতিতে সম্পন্ন করা হবে। উল্লেখ্য অর্থ বিভাগ, অর্থ মন্ত্রণালয় হতে প্রাপ্ত বাজেটের আলোকে নীতিমালা অনুযায়ী যোগ্য শিক্ষা প্রতিষ্ঠানকে তালিকাভুক্ত করা হবে।

  
(আনোয়ারুল হক)  
উপসচিব

ফোন : ৯৫৪০৫১৭

ই-মেইল: [ds.mpo@moedu.gov.bd](mailto:ds.mpo@moedu.gov.bd)

সদয় অবগতি/কার্যার্থে : (জ্যেষ্ঠতার ক্রমানুসারে নয়):

১. অতিরিক্ত সচিব, মাধ্যমিক ও উচ্চ শিক্ষা বিভাগ, শিক্ষা মন্ত্রণালয়, ঢাকা (সকল)।
২. মহাপরিচালক, মাধ্যমিক ও উচ্চ শিক্ষা অধিদপ্তর, শিক্ষা ভবন, ঢাকা।
৩. মহাপরিচালক, বাংলাদেশ শিক্ষাতথ্য ও পরিসংখ্যান ব্যুরো (ব্যানবেইস), নীলক্ষেত, ঢাকা।
৪. চেয়ারম্যান, মাধ্যমিক ও উচ্চ মাধ্যমিক শিক্ষা বোর্ড (সকল)।
৫. রেজিস্ট্রার, জাতীয় বিশ্ববিদ্যালয়, গাজীপুর, ঢাকা।
৬. মন্ত্রীর একান্ত সচিব, শিক্ষা মন্ত্রণালয়, বাংলাদেশ সচিবালয়, ঢাকা।
৭. উপমন্ত্রীর একান্ত সচিব, শিক্ষা মন্ত্রণালয়, বাংলাদেশ সচিবালয়, ঢাকা।
৮. সচিবের একান্ত সচিব, মাধ্যমিক ও উচ্চ শিক্ষা বিভাগ, শিক্ষা মন্ত্রণালয়, বাংলাদেশ সচিবালয়, ঢাকা।
৯. সিনিয়র সিস্টেম এনালিস্ট, মাধ্যমিক ও উচ্চ শিক্ষা বিভাগ, শিক্ষা মন্ত্রণালয়, ঢাকা।
১০. অফিস কপি।

গণপ্রজাতন্ত্রী বাংলাদেশ সরকার  
শিক্ষা মন্ত্রণালয়  
মাধ্যমিক ও উচ্চ শিক্ষা বিভাগ

**বেসরকারি শিক্ষা প্রতিষ্ঠানের (স্কুল ও কলেজ) জনবলকাঠামো ও এমপিও নীতিমালা ২০২১**  
**অনুযায়ী বেসরকারি শিক্ষা প্রতিষ্ঠান (স্কুল ও কলেজ) এমপিও ভুক্তির লক্ষ্যে অনলাইনে আবেদন**  
**গ্রহণসহ সকল কার্যক্রম ডিজিটাইজেশনকরণ**

**সেবা সহজিকরণের পূর্বের অবস্থা:**

শিক্ষা মন্ত্রণালয়ের অধীন মাধ্যমিক ও উচ্চ শিক্ষা বিভাগে বেসরকারি মোট শিক্ষা প্রতিষ্ঠানের সংখ্যা ২৪২৮২ টি। এর মধ্যে এমপিও ভুক্তির আওতায় এসেছে ১৮৫৬৬ টি শিক্ষা প্রতিষ্ঠান। উল্লেখ্য যোগ্য শিক্ষা প্রতিষ্ঠান একাডেমিক স্বীকৃতি প্রাপ্ত থাকা সত্ত্বেও এখনো পর্যন্ত এমপিওভুক্ত হতে পারেনি।

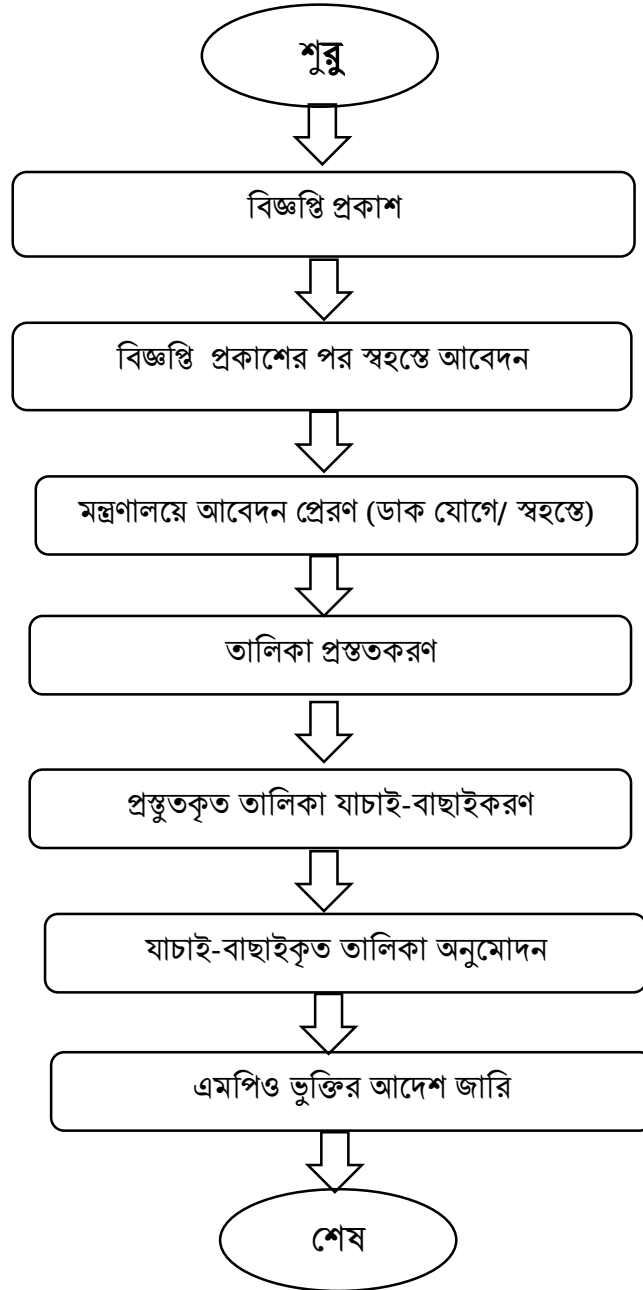
সরকারের সিদ্ধান্ত মোতাবেক একাডেমিক স্বীকৃতিপ্রাপ্ত বেসরকারি শিক্ষা প্রতিষ্ঠান এমপিও করার লক্ষ্যে বিজ্ঞপ্তি প্রকাশ করা হতো। প্রকাশিত বিজ্ঞপ্তি মোতাবেক বেসরকারি শিক্ষা প্রতিষ্ঠানের প্রধানগণ নির্ধারিত আবেদন ফরম পূরণ করে স্ব হস্তে আবেদন করতেন। প্রাপ্ত আবেদনসমূহ যাচাই বাছাই করে এমপিও নীতিমালা অনুযায়ী এবং মাননীয় সংসদ সদস্যদের নিকট হতে প্রাপ্ত ডি.ও. পত্রের আলোকে একটি তালিকা প্রস্তুত করা হতো। উক্ত তালিকা যাচাই বাছাই করে যোগ্য শিক্ষা প্রতিষ্ঠানকে এমপিও ভুক্তির আদেশ জারি করা হতো। এমপিও আবেদন করার পর একজন প্রধান শিক্ষককে বিভিন্ন সময়ে মন্ত্রণালয়ে আসতে হতো। এতে করে তাদের সময় এবং আর্থিক অপচয় বেশি হতো। তাছাড়া হার্ড কপিতে কাজ করতে সময়ের অপচয় হতো।

**সেবা সহজিকরণের বর্তমান অবস্থা:**

বর্তমান সরকারের রূপকল্প-২০২১ “ডিজিটাল বাংলাদেশ” গড়ার লক্ষ্যে এমপিও কার্যক্রম শতভাগ অনলাইন সিস্টেমের আওতায় আনা হয়েছে। বেসরকারি শিক্ষা প্রতিষ্ঠানের (স্কুল ও কলেজ) জনবলকাঠামো ও এমপিও নীতিমালা ২০২১ অনুযায়ী শিক্ষা প্রতিষ্ঠান এমপিওভুক্তির লক্ষ্যে আবেদন গ্রহণের জন্য বিজ্ঞপ্তি প্রকাশ করা হয়। এমপিও প্রত্যাশী শিক্ষা প্রতিষ্ঠানের প্রধানগণ বেসরকারি শিক্ষা প্রতিষ্ঠানের (স্কুল ও কলেজ) জনবলকাঠামো ও এমপিও নীতিমালা ২০২১ অনুযায়ী ডিজিটাইজকৃত সফটওয়্যারের মাধ্যমে অনলাইনে শিক্ষা প্রতিষ্ঠান এমপিওভুক্ত করার জন্য আবেদন করেন। এক্ষেত্রে শিক্ষা প্রতিষ্ঠানের নামে খতিয়ানভুক্ত ও নামজারিকৃত নিজস্ব ভূমিতে অবকাঠামো এবং হালনাগাদ একাডেমিক স্বীকৃতি থাকা সাপেক্ষে শিক্ষা প্রতিষ্ঠানকে অনলাইনের এমপিওভুক্তির জন্য আবেদন করতে হয়।

প্রাপ্ত আবেদনসমূহ অনলাইনে যাচাই বাছাই করে বেসরকারি শিক্ষা প্রতিষ্ঠানের (স্কুল ও কলেজ) জনবলকাঠামো ও এমপিও নীতিমালা ২০২১ অনুযায়ী যোগ্যতার ভিত্তিতে যোগ্য শিক্ষা প্রতিষ্ঠানের তালিকা প্রস্তুত করা হবে এবং অর্থ মন্ত্রণালয় হতে প্রাপ্ত বাজেট অনুযায়ী যোগ্য শিক্ষা প্রতিষ্ঠান এমপিওভুক্ত করা হবে। এক্ষেত্রে শিক্ষা প্রতিষ্ঠান প্রধানের মন্ত্রণালয়ে আসার কোনো প্রয়োজন নেই এবং আবেদনকারীর কোন আর্থিক খরচ নেই। সম্পূর্ণরূপে স্বচ্ছতার ভিত্তিতে দ্রুততম সময়ে এবং ডিজিটাল পদ্ধতিতে নীতিমালা অনুযায়ী প্রতিষ্ঠান এমপিওভুক্ত হবে এবং শিক্ষাপ্রতিষ্ঠান এমপিওভুক্ত হলে উক্ত প্রতিষ্ঠানে বিধি মোতাবেক নিয়োগ প্রাপ্ত সকল শিক্ষক কর্মচারী বেতন ভাতার আওতায় আসবে। শিক্ষক কর্মচারীগণ বেতন-ভাতার আওতায় আসলে তাদের আর্থিক নিরাপত্তা বৃদ্ধি পাবে এবং পাঠদান কার্যক্রমে অধিক মনোযোগী হবে সর্বোপরি তাদের মাধ্যমে মানসম্মত শিক্ষা অর্জন সম্ভব হবে।

সেবা সহজিকরণের পূর্বের অবস্থার প্রসেস ম্যাপ:

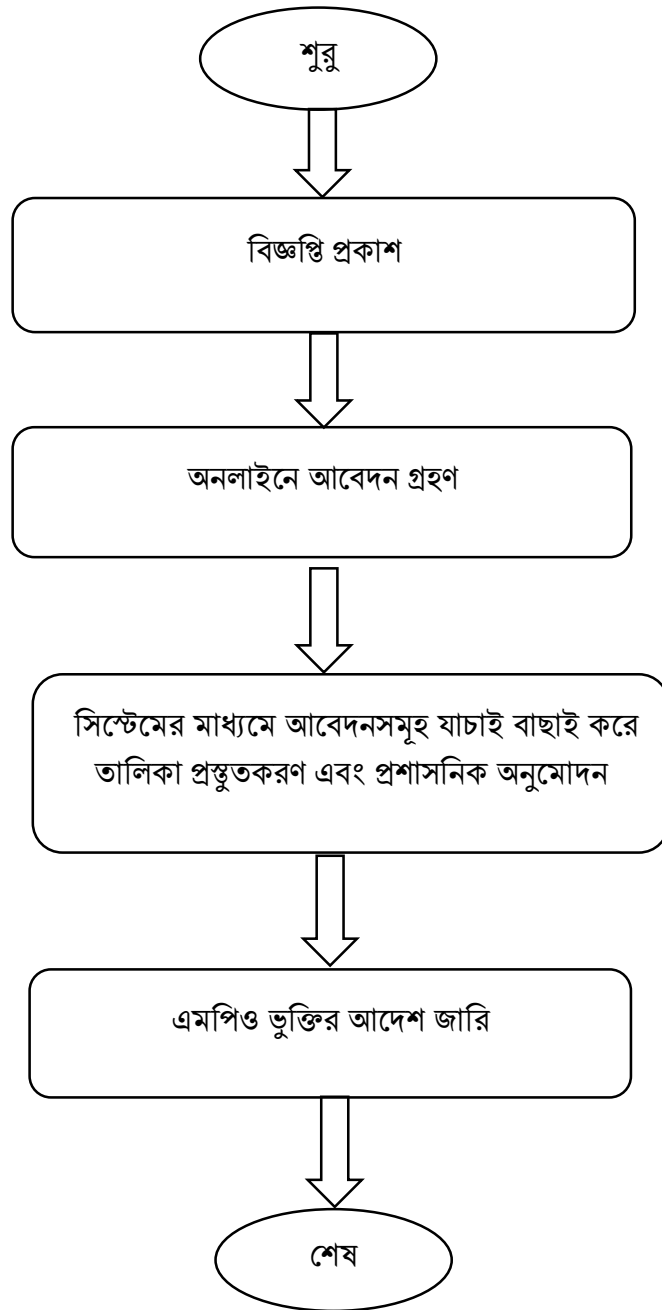


T= ০৬-০৭ মাস

C= গড়ে ৩০০০/- টাকা

V= গড়ে ০৩-০৫ বার

সেবা সহজিকরণের পরবর্তি অবস্থার প্রসেস ম্যাপ:



T= ০৪-০৫ মাস

C= গড়ে ২০০/- টাকা

V= ০০ বার

### তুলনামূলক বিশ্লেষণ:

ক্ষেত্র	সমস্যার বর্ণনা	সমাধান
১। সেবার প্রক্রিয়া	হার্ড কপিতে আবেদন। এতে সময়ের অপচয় হতো।	অনলাইনের মাধ্যমে আবেদন। এতে সময় ও অর্থের সাশ্রয় হচ্ছে।
২। দাখিলীয় কাগজপত্রাদি	মূল কাগজপত্রাদি সংগ্রহপূর্বক তা আবেদনের সাথে সংযুক্ত করতে হতো, প্রয়োজনে ছায়ািলিপি সত্যায়িত করতে হতো।	শুধুমাত্র প্রয়োজনীয় কাগজপত্রাদি অনলাইনের মাধ্যমে (সফটওয়্যারে) সংযুক্ত করতে হয়
৩। সেবার ধাপ	৭টি	৪ টি
৪। সম্পৃক্ত জনবল	শিক্ষা মন্ত্রণালয়ের অধীন মাধ্যমিক ও উচ্চ শিক্ষা বিভাগে বেসরকারি শিক্ষা প্রতিষ্ঠান	শিক্ষা মন্ত্রণালয়ের অধীন মাধ্যমিক ও উচ্চ শিক্ষা বিভাগে বেসরকারি শিক্ষা প্রতিষ্ঠান
৫। আন্তঃঅফিস নির্ভরশীলতা	আছে	আছে
৬। রেকর্ড/তথ্য সংরক্ষণ	হার্ড ফাইল	সফট ফাইল
৭। প্রযুক্তির প্রয়োগ	নাই	আছে
৮। খরচ (নাগরিক+অফিস)	গড়ে ৩০০০/- টাকা	গড়ে ২০০/- টাকা
৯। সময় (নাগরিক+অফিস)	০৬-০৭ মাস	০৪-০৫ মাস
১০। যাতায়াত (নাগরিক)	গড়ে ০৩-০৫ বার	নাই
১১। সুবিধাভোগী	বেসরকারি শিক্ষা প্রতিষ্ঠানের (স্কুল ও কলেজ) জনবল	বেসরকারি শিক্ষা প্রতিষ্ঠানের (স্কুল ও কলেজ) জনবলঠামো

লিংক ও ওয়েবসাইটের স্প্রিন সর্ট: <http://shed.gov.bd/>  
<http://202.72.235.210/mpo-shed>

[illegible]




প্রথম ধাপঃ M.P.O. ভুক্তির জন্য লগইন সম্পর্কিত তথ্য:

[Home](#) | [Admin Panel](#) | [Feedback Form](#)



গণপ্রজাতন্ত্রী বাংলাদেশ  
সরকার  
মাধ্যমিক ও উচ্চ শিক্ষা বিভাগ  
শিক্ষা মন্ত্রণালয়




[M.P.O. ভুক্তির জন্য ফরম পূরণ নির্দেশিকা](#)

[M.P.O. ভুক্তির জন্য ONLINE - এ আবেদন ফরম](#)

Help Line No: +88-02-55151665 || মোবাইল নম্বর পরিবর্তনের জন্য

২য় ধাপঃ M.P.O. ভুক্তির জন্য আনলাইন আবেদন ফরম:



গণপ্রজাতন্ত্রী বাংলাদেশ সরকার  
মাধ্যমিক ও উচ্চ শিক্ষা বিভাগ  
শিক্ষা মন্ত্রণালয়

Online M.P.O. Application Form 2021


EIN No	: 117210
প্রতিষ্ঠানের নাম (ইংরেজি)	: DAKSHIN BEDKASHI SECONDARY GIRLS' SCHOOL
স্বীকৃতি অনুসারে প্রতিষ্ঠানের নাম (বাংলা)	: দক্ষিণ বেদকাশী মাধ্যমিক বালিকা বিদ্যালয়
মোবাইল নং	: 01921943446

আপনার মোবাইলে SMS এর মাধ্যমে  
প্রেরিত কোড প্রদান করুন

123456

Submit

৩য় ধাপ: M.P.O. ভুক্তির জন্য আনলাইন আবেদন ফরমে প্রতিষ্ঠানে সাধারণ তথ্যঃ



গণপ্রজাতন্ত্রী বাংলাদেশ সরকার  
আর্থনিক ও উচ্চ শিক্ষা বিভাগ  
শিক্ষা মন্ত্রণালয়

**Online M.P.O. Application Form 2021**

প্রতিষ্ঠানের নাম (ইংরেজি) : <b>DARSHIN BEDKASHI SECONDARY GIRLS' SCHOOL</b>	স্বীকৃতি নাম অনুসারে (ইউনিফর্মড বাংলা) : <b>দক্ষিণ বেদকাশী মাধ্যমিক বালিকা বিদ্যালয়</b>
EINN : <b>117210</b>	যোবাইল : <b>0192 1943446</b>
জেলা : <b>KHULNA</b>	উপজেলা/থানা : <b>KOYRA</b>

**সেকশন ১: প্রতিষ্ঠানের সাধারণ তথ্য**

সংসদীয় এলাকার নাম ও নম্বর : **Bhola-1**

গ্রাম/রোড : **TEST**

প্রতিষ্ঠানের ধরণ : \*
 

☐ নিম্ন মাধ্যমিক (৬ষ্ঠ-৮ম)  
☒ মাধ্যমিক (৬ষ্ঠ-১০ম)  
☐ উচ্চ মাধ্যমিক বিদ্যালয় (৬ষ্ঠ-১২শ)  
☐ উচ্চ মাধ্যমিক কলেজ (১১শ-১২শ)  
☐ ডিগ্রি পাস (১১শ-১২শ)

প্রতিষ্ঠানটি বর্তমানে কোন স্তরে এমপিও তুলে আছে? \*
 

☒ কোনো স্তরেই এমপিও তুলে নেয়  
☐ নিম্ন মাধ্যমিক (৬ষ্ঠ-৮ম)  
☐ মাধ্যমিক (৬ষ্ঠ-১০ম)  
☐ উচ্চ মাধ্যমিক বিদ্যালয় (৬ষ্ঠ-১২শ)  
☐ উচ্চ মাধ্যমিক কলেজ (১১শ-১২শ)  
☐ ডিগ্রী পাস (১১শ-১২শ)

**বিশেষ দৃষ্টব্য: নিম্ন মাধ্যমিক এবং মাধ্যমিক স্তরে আবেদনের ক্ষেত্রে বিভাগ "প্রযোজ্য নয়" সিলেক্ট করুন**

অনুমোদিত বিভাগ চালু আছে (উচ্চ মাধ্যমিক বিদ্যালয়) এর ক্ষেত্রে : \*
 

☐ বিজ্ঞান ☐ মানবিক ☐ ব্যবসায় শিক্ষা

☒ প্রযোজ্য নয় (বোর্ড এর স্বীকৃতি অনুযায়ী)

অনুমোদিত বিভাগ চালু আছে (উচ্চ মাধ্যমিক কলেজ) এর ক্ষেত্রে : \*
 

☐ বিজ্ঞান ☐ মানবিক ☐ ব্যবসায় শিক্ষা

☒ প্রযোজ্য নয় (বোর্ড এর স্বীকৃতি অনুযায়ী)

অনুমোদিত বিভাগ চালু আছে (ডিগ্রি কলেজ) এর ক্ষেত্রে : \*
 

☐ বিজ্ঞান ☐ মানবিক ☐ ব্যবসায় শিক্ষা

☒ প্রযোজ্য নয় (দ্বিতীয় বিশ্ববিদ্যালয় এর অধিভুক্তি অনুযায়ী)

৪র্থ ধাপ: M.P.O. ভুক্তির জন্য আবেদনের তথ্যঃ

এলাকার ধরণ : \*
 

☒ সিটি কর্পোরেশন ☐ জেলা সদরের পৌরসভা ☐ মহকুলা

☐ মহাপ্রাঙ্গন ☐ বালক ☐ বালিকা ☐ মহিলা

প্রতিষ্ঠানটিতে কাদের পাঠদান করা হয় : \*
 

☐ সন্থা ☐ পাইলট এলাকা ☐ শওড় ☐ বাগড় ☐ চরাঞ্চল ☐ ছিট মফল ☐ বস্তি এলাকা

☒ বিশেষ চাহিদা সম্পন্ন ☐ হরিদ্বন ☐ সেবক ☐ চা বাগান শ্রমিক ☐ তৃতীয় লিঙ্গ ☐ প্রযোজ্য নয়

প্রতিষ্ঠানটির অবস্থান : \*
 

☒ নিম্নের স্থানে ☐ ভাড়া বাড়িতে

☒ হ্যা ☐ না

অবকাঠামো যে স্থাপত্য উপর অবস্থিত সে স্থাপত্যটি প্রতিষ্ঠানের সাথে মাসজার/মতিমানতুল্য কি না? \*
 

☐ হ্যা ☒ না

☐ হ্যা ☒ না

মুদ্রণপত্র/কৌশলগত অংশে ২ বছরের বেশি সাক্ষরপ্রাপ্ত ব্যক্তির সাথে নামকরণকৃত কি না? \*
 

☐ হ্যা ☒ না

☐ হ্যা ☒ না

প্রতিষ্ঠানটি একাডেমিক স্বীকৃতি/অধিভুক্তি প্রাপ্ত কি না? \*
 

☐ হ্যা ☒ না

☐ হ্যা ☒ না

একাডেমিক স্বীকৃতি/অধিভুক্তি স্থানপাঠ (আবেদন গ্রহণের তারিখ পর্যন্ত) নবায়ন আছে কি না? \*
 

☐ হ্যা ☒ না

☐ হ্যা ☒ না

**সেকশন ২: এম.পি.ও. ভুক্তির জন্য আবেদনের তথ্য**

কোন শিক্ষক এর জন্য আবেদন করবেন? \*
 

☒ একক ☐ প্রভাতী ☐ দিবা

(২য় শিক্ষক এর ক্ষেত্রে ২য় এর শিক্ষার্থী ও পরীক্ষার ফলাফল থাকতে হবে)

MPO ভুক্তির জন্য আবেদনের স্তর : \*
 

☐ নিম্ন মাধ্যমিক (৬ষ্ঠ-৮ম) Already Applied  
☒ মাধ্যমিক (৬ষ্ঠ-১০ম) Already Applied  
☐ উচ্চ মাধ্যমিক বিদ্যালয় (৬ষ্ঠ-১২শ)  
☐ উচ্চ মাধ্যমিক কলেজ (১১শ-১২শ)  
☐ ডিগ্রি পাস (১১শ-১২শ)



শেষ ধাপ:

## Final Step of MPO Application

×

ভর্তিকৃত শিক্ষার্থীর তথ্য: উচ্চ মাধ্যমিক বিদ্যালয় (৬ষ্ঠ-১২শ)				
বছর	৬ষ্ঠ-১০ম	বিজ্ঞান (১১শ-১২শ)	মানবিক (১১শ-১২শ)	ব্যবসায় শিক্ষা (১১শ-১২শ)
২০১৮	০	০	০	০
২০১৯	০	০	০	০
২০২০	০	০	০	০

প্রার্থিতা স্তরের স্বীকৃতির তারিখ \*

প্রার্থিতা স্তরের সর্বশেষ স্বীকৃতি নবায়নের তারিখ \*

প্রার্থিতা স্তরের স্বীকৃতির মেয়াদ উত্তীর্ণের তারিখ \*

সংযুক্তির বিবরণ			
	সংযুক্তি	প্রয়োজনীয় কাগজপত্রের স্ক্যান কপি শুধুমাত্র PDF ফরম্যাটে সংযুক্ত করতে হবে (File size not more than 4096 KB.)	
(১)	উচ্চ মাধ্যমিক বিদ্যালয় (৬ষ্ঠ-১২শ) স্তরের স্বীকৃতির আদেশের সত্যায়িত কপি *	<input type="text" value="Choose file..."/>	<input type="text" value="Browse"/>
(২)	উচ্চ মাধ্যমিক বিদ্যালয় (৬ষ্ঠ-১২শ) স্তরের সর্বশেষ স্বীকৃতি নবায়নের সত্যায়িত কপি *	<input type="text" value="Choose file..."/>	<input type="text" value="Browse"/>
(৩)	নির্বাহিত ফর্মে উপজেলা/থানা মাধ্যমিক শিক্ষা অফিসার কর্তৃক প্রত্যয়ন পত্র *	<input type="text" value="Choose file..."/>	<input type="text" value="Browse"/>
(৪)	প্রতিষ্ঠানটির নাম কোনো যুদ্ধপরাধার/ফৌজদারী অপরাধে ২ বছরের বেশি সাজাপ্রাপ্ত ব্যক্তির নামে নয় উপজেলা নির্বাহী কর্মকর্তা/অতিরিক্ত জেলা ম্যাজিস্ট্রেট কর্তৃক তার প্রমাণক *	<input type="text" value="Choose file..."/>	<input type="text" value="Browse"/>
(৫)	স্বাঠ পত্র / নামস্বারী / ভূমি উন্নয়ন কর পরিশোধের স্বলনাপাদ রশিদ *	<input type="text" value="Choose file..."/>	<input type="text" value="Browse"/>
(৬)	প্রতিষ্ঠান কর্তৃক প্রদানকৃত তথ্যের সঠিকতা সম্পর্কে প্রতিষ্ঠান প্রধানের স্বাক্ষরিত ঘোষণাপত্র *	<input type="text" value="Choose file..."/>	<input type="text" value="Browse"/>
(৭)	বিভাগ খোলার অনুমতিপত্র *	<input type="text" value="Choose file..."/>	<input type="text" value="Browse"/>
(৮)	প্রতিষ্ঠানের বর্তমান ছবি * (Photo will be maximum 960 X 476 pixel (width X height) [ .jpg or .png format] and file size not more than 4096 KB.)	<input type="text" value="Choose file..."/>	<input type="text" value="Browse"/>