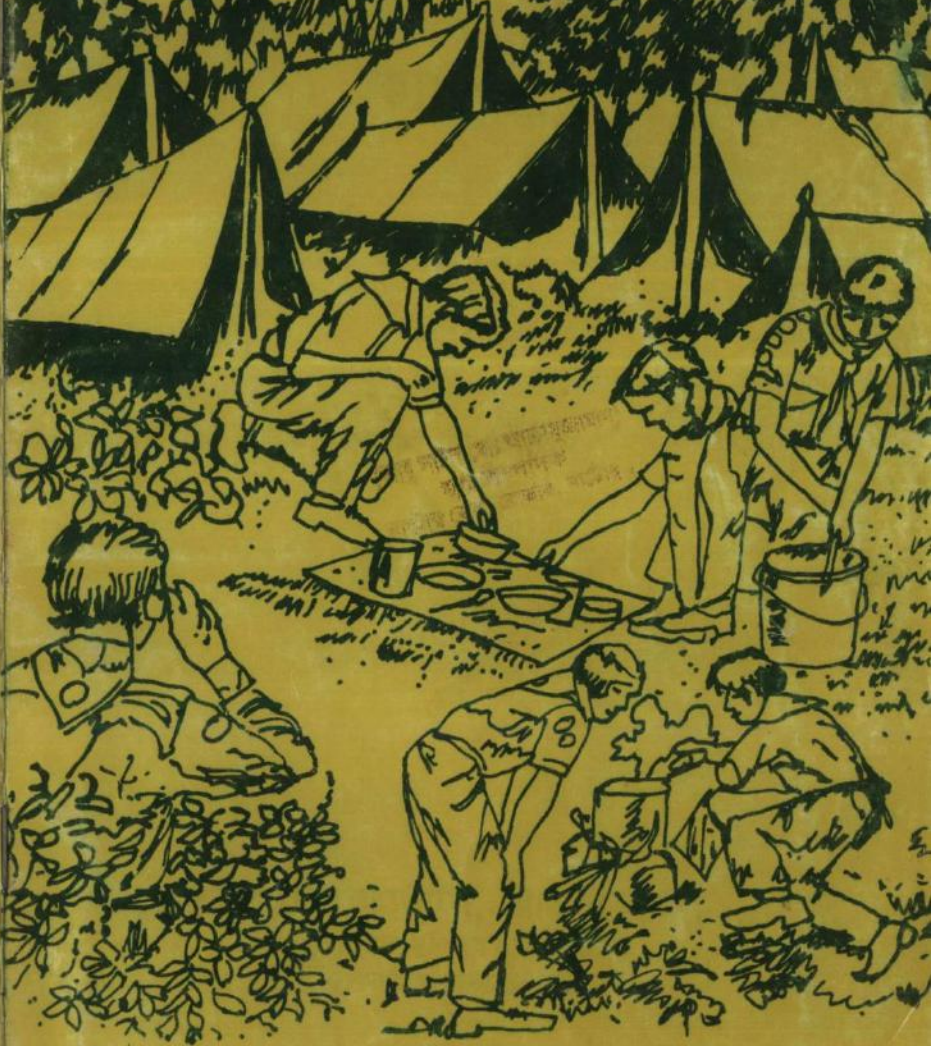


ক্যাম্পিং-১



বাংলাদেশ স্কাউটস, রোভার অঞ্চল

ক্যাম্পিং

মোফাখ্খার হোসেন

বাংলাদেশ স্কাউটস, রোভার অঞ্চল

৬০, আজ্জুমান মুফিদুল ইসলাম রোড

কাকরাইল, ঢাকা-১০০০

প্রকাশনায় :

বাংলাদেশ স্কাউটস, রোডার অঞ্চল
৬০, আব্দুল মান মুফিদুল ইসলাম রোড
কাকরাইল, ঢাকা-১০০০

রোডার প্রকাশনী কর্তৃক
সর্বস্বত্ব সংরক্ষিত

প্রথম প্রকাশ :

কার্তিক ১৩৯৫

নভেম্বর ১৯৯৮

দ্বিতীয় প্রকাশ :

জুন, ২০০০

তৃতীয় প্রকাশ :

এপ্রিল, ২০১৪

প্রচ্ছদ : লক্ষণ সূত্রধর

মুদ্রণে :

ডাবল ডি প্রিন্ট পয়েন্ট

১৯১ কে.ওয়াই প্লাজা

ফকিরের পুল, ঢাকা-১০০০

মূল্য : দশ টাকা মাত্র



বাংলাদেশ স্কাউটস রোভার অঞ্চল
প্রশিক্ষণ উপ-কমিটি

- ১। ড. আরেফিনা বেগম, ডি আর সি (প্রশিক্ষণ), রোভার অঞ্চল - আহ্বায়ক
- ২। জনাব খান মইনুদ্দিন আল মাহমুদ সোহেল, ডি আর সি (সংগঠন ও সম্প্রসারণ), রোভার অঞ্চল - সদস্য
- ৩। জনাব মোঃ রাকিব উদ্দিন, ডি আর সি (প্রোগ্রাম), রোভার অঞ্চল - সদস্য
- ৪। জনাব মুঃ ওমর আলী, ডি আর সি (সমাজ উন্নয়ন ও স্বাস্থ্য), রোভার অঞ্চল - সদস্য
- ৫। জনাব এস এম তাইজুল ইসলাম, ডি আর সি (অ্যাডাপ্টিং-ইন-স্কাউটিং), রোভার অঞ্চল - সদস্য
- ৬। প্রফেসর মোজাহেদ হোসাইন-এল.টি - সদস্য
- ৭। জনাব মোঃ জিলুর রহমান এল.টি - সদস্য
- ৮। জনাব মোঃ মনিরুজ্জামান, আঞ্চলিক সম্পাদক, রোভার অঞ্চল - সদস্য
- ৯। জনাব উনুচিং মারমা, আঞ্চলিক পরিচালক, রোভার অঞ্চল - সদস্য সচিব

সূচীপত্র

| বিষয় | পৃষ্ঠা |
|-------------------------------|--------|
| ক্যাম্পিং কি ? | ৮ |
| ক্যাম্পিং-এর উদ্দেশ্য | |
| ক্যাম্পিং-এর গুরুত্ব | ১০ |
| ক্যাম্পিং-এ যাওয়ার প্রস্তুতি | ১১ |
| সিদ্ধান্ত গ্রহণ | ১২ |
| স্থান নির্বাচন | |
| অনুমতি সংগ্রহ | ১৩ |
| বিজ্ঞপ্তি প্রচার | |
| প্রোগ্রাম প্রণয়ন | ১৪ |
| বাজেট প্রণয়ন | |
| দায়িত্ব বন্টন | |
| প্রস্তুতি পর্বের মূল্যায়ন | |
| ক্যাম্প স্থাপন | ১৫ |
| পয়ঃ ব্যবস্থা | |
| উদ্বোধনী অনুষ্ঠান | ১৬ |
| প্রোগ্রাম পরিচালনা | |
| গ্যাজেট | |
| ডাষ্টবিন ও খিচ | ১৭ |
| রান্নার ব্যবস্থা | |
| ক্যাম্প এলাকা ত্যাগ | ১৮ |

মুখবন্ধ

স্কাউটিং কর্মসূচীতে ক্যাম্পিং তথা শিবির বাসের গুরুত্ব অপরিসীম। এটাকেই বলা যেতে পারে স্কাউটিং কর্মকাণ্ডের প্রাণকেন্দ্র। সাধারণ কথায় বাড়ির বাহিরে মুক্ত আকাশতলে তাঁবু খাটিয়ে দু-চারদিন অবস্থানের পর ঘরে ফিরে আসার নামই ক্যাম্পিং। কিন্তু সত্যিকার অর্থে এর উদ্দেশ্য ও তাৎপর্য আরো ব্যাপক, আরো সুদূরপ্রসারী এবং এই শিবির বাসের মধ্য দিয়েই স্কাউটিং এগিয়ে চলে এক সুনির্দিষ্ট লক্ষ্যের দিকে।

শিবিরবাস স্কাউটদেরকে আত্মনির্ভরশীল হতে সাহায্য করে। পরস্পর মিলেমিশে সুশৃংখলভাবে কাজ করার প্রেরণা যোগায়। তাঁদেরকে “সকলের তরে সকলে আমরা”—এ মূলমন্ত্রটি শিক্ষা দেয় ও যে কোন অবস্থার সাথে নিজেদেরকে খাপ খাইয়ে নিতে সাহায্য করে। বাড়ির একঘেয়ে জীবনে কোন বৈচিত্র্য নেই, এতে নেই কোন রোমাঞ্চ। শহর থেকে দূরে বাড়ির বাইরে, প্রাকৃতিক পরিবেশে, শ্যামলী বনানীর নির্জন ছায়াতলে যে সুন্দর জীবন- এরই মধ্যে রয়েছে অফুরন্ত নির্মল আনন্দ। সে আনন্দ স্বর্গীয়। এর নেই কোন তুলনা- নেই কোন বিকল্প। তাই মাঝে মধ্যে অবসর সময়ে ছুটি ছাটায় শিবিরবাসে যাওয়া স্কাউটদের জন্য খুবই প্রয়োজন। যে স্কাউট ইউনিটে নাম লিখালো অথচ শিবির বাসে গেল না, সে স্কাউট কলার অনেক কিছু দেখার সুযোগ পেলনা।

শিবিরে যাওয়ার আগে সুষ্ঠু পরিকল্পনা তৈরি করে নেয়া অপরিহার্য। কি উদ্দেশ্যে শিবিরবাসে যাচ্ছি, কতদিন থাকবো এবং কি কি কাজ করব— এসব লক্ষ্য সামনে রেখেই শিবিরে যেতে হবে। কেবলমাত্র আনন্দ উপভোগ করার জন্য নয়। বিভিন্ন পরিকল্পনা গ্রহণ করে তা বাস্তবায়নের মধ্য দিয়েই প্রকৃত আনন্দ লাভ করা এর মুখ্য উদ্দেশ্য। হাসি মুখে শিবিরবাসে গিয়ে আনন্দহীন নির্জীব মনে শান্ত-ক্রান্ত দেহে যারা ঘরে ফিরে আসে তাদের শিবিরবাস কখনো সার্থক হতে পারে না। এরূপ শিবিরবাস বিলকূল অর্থহীন।

এ পুস্তিকার মাধ্যমে শিবিরবাস সম্পর্কে যে চিত্রটি তুলে ধরা হয়েছে তা সঠিকভাবে অনুধাবন করে কাজে লাগালে শিবিরবাসকালীন সময়ে স্কাউটরা কাজের সাথে আনন্দ লাভ এবং আনন্দের সাথে কাজ সমাধা করে খুশী মনে সুস্থ দেহে ঘরে ফিরে আসতে পারবে, সঙ্গত কারণেই এটা আশা করতে পারি।

শিবিরবাস স্কাউটদের জন্যে সুন্দর হোক, সফল হোক, সার্থক হোক, আনন্দময় হোক, এটাই কামনা করছি।

এম ওয়াজিদ আলী

প্রাক্তন সহ-সভাপতি, বাংলাদেশ স্কাউটস রোডার অঞ্চল

লেখকের কথা

স্কুল জীবন থেকে স্কাউটিং করছি। যেহেতু স্কুল জীবন থেকে স্কাউটিং করছি সেহেতু স্কাউটিং সম্পর্কে মোটামুটি আমার জ্ঞান আছে বলে বন্ধু-বান্ধব মনে করে। আর সেটাই হয়েছে আমার জন্য বিপদের কারণ। রোভার অঞ্চল থেকে অনুরোধ এল ক্যাম্পিং সম্পর্কে বই লিখে দিতে হবে।

দুরূহ দুরূহ বুকে বই লেখার কাজে হাত দিলাম। বইয়ের খসড়া লিখে বন্ধুবর মোঃ গোলাম সান্তারকে দিলাম দেখার জন্য। বন্ধুবর মোঃ গোলাম সান্তার খসড়া দেখে বললেন যে, বইটি মোটামুটি ছাপার উপযোগী হয়েছে।

স্কাউটিং সম্পর্কে আমার জ্ঞানের গভীরতা সীমিত। তাই লেখাটি যথাযথ হয়েছে বলে আমার নিজে মনে হয় না। যদি এই বই সম্পর্কে কারো কোন পরামর্শ থাকে তা পেলে আগামী সংস্করণে সংযোজন করার প্রয়াস নেয়া হবে।

এই বইটি লেখার ব্যাপারে বন্ধুবর মোঃ আমিনুর রহমান খান এবং গোলাম সান্তারের যে সহযোগিতা পেয়েছি সেজন্য তাদেরকে কৃতজ্ঞতা জানাচ্ছি।

যাদের উদ্দেশ্যে বইটি লেখা হয়েছে সেইসব ইউনিট লীডার এবং স্কাউট বইটি পড়ে উপকৃত হলে আমার পরিশ্রম সার্থক হবে বলে মনে করব।

মোফাখ্খার হোসেন

ভূমিকা

স্কাউটিং বিশ্বের সর্ববৃহৎ স্বেচ্ছাসেবী আন্দোলন। বাংলাদেশও এদিকে পিছিয়ে নেই। এ আন্দোলনকে সুন্দর, সুশৃঙ্খল, কর্মমুখর ও কার্যকর করার জন্য স্কাউটিং বিষয়ক বইপত্র একান্ত প্রয়োজন। স্কাউটিং বিষয়ক বইপত্র না থাকার কারণে স্কাউট আন্দোলনের উন্নয়ন ও সম্প্রসারণ দারুণভাবে ব্যাহত হচ্ছে। এ কথা চিন্তা করেই আমরা রোভার আঞ্চলিক স্কাউটসের তরফ থেকে কতকগুলো পুস্তিকা প্রকাশের উদ্যোগ নিয়েছি। ইতিমধ্যেই আমরা কোড এবং সাইফার, রোভার স্কাউট নেতা, রোভার লীডার হ্যান্ডবুক, এস্টিমেশন ইত্যাদি পুস্তিকা প্রকাশ করেছি। আশা করি অচিরেই আমাদের প্রকাশনী থেকে পরিকল্পনা মারফিক পুস্তিকাগুলো বের করতে সমর্থ হব।

স্কাউটিং এর ৭৫% কাজ মুক্তাংগনে সম্পন্ন করতে হয়। ক্যাম্পিং, হাইকিং, র‍্যাফলিং এগুলো হলো মুক্তাংগনের কাজ। এর মধ্যে ক্যাম্পিং-এ একজন স্কাউট মুক্তাংগনে কাজ করার সুযোগ পায়। মুক্ত প্রকৃতিতে কাজ করার ফলে তার শারীরিক, মানসিক এবং আধ্যাত্মিক উন্নয়ন যেমন ঘটে অন্য দিকে ইউনিট লীডার স্কাউটদের দুর্বল দিকগুলো লক্ষ্য করে তা সংশোধনের সুযোগ পান একথা চিন্তা করে আমরা অভিজ্ঞ স্কাউটার জনাব মোফাখ্খার হোসেনকে ক্যাম্পিং বিষয়ক একটি পুস্তিকা লেখার অনুরোধ জানালে তিনি আমাদের ডাকে সাড়া দিয়ে অতি অল্প সময়ের মধ্যে এই পুস্তিকা লিখে দেন। এ জন্য আমরা রোভার প্রকাশনীর পক্ষ থেকে তাঁকে আন্তরিক কৃতজ্ঞতা জানাই।

আশা করি, এ পুস্তিকাটি স্কাউটদেরকে বিশেষভাবে উপকৃত করবে। প্রথম মুদ্রণের বই অনেক আগেই শেষ হয়ে গিয়েছে। দ্বিতীয় মুদ্রণের বেশ কিছু দেবী হয়ে যাওয়ায় আমরা আন্তরিকভাবে দুঃখিত। অভিজ্ঞ স্কাউটদের প্রতি আবেদন এ পুস্তিকায় তত্ত্ব পরিবেশনে কোন অসংগতি পরিলক্ষিত হলে আমাদের জানালে ধন্য হব।

মোঃ মনিরুজ্জামান

সম্পাদক

বাংলাদেশ স্কাউটস রোভার অঞ্চল

ক্যাম্পিং

ক্যাম্পিং, হাইকিং, পরিভ্রমণ ইত্যাদি স্কাউটিং কর্মসূচীর বৈশিষ্ট্য। এগুলি স্কাউট প্রোগ্রাম বাস্তবায়নে অত্যন্ত সহায়ক ভূমিকা পালন করে। যদি এগুলি মুক্তাঙ্গনের কার্যাবলী তবুও আঙ্গিক এবং কার্যাবলীর দিক থেকে এরা সম্পূর্ণ পৃথক।

ক্যাম্পিং

ক্যাম্পিং কি?

আভিধানিক অর্থে না হলেও ক্যাম্পিং এর প্রতিশব্দ শিবির বাস। স্কাউট প্রোগ্রামের বহিরাঙ্গনের গ্রাহ্য কাজগুলি উপযুক্ত পরিবেশে মুক্তাঙ্গনে বাস্তবায়ন করার প্রক্রিয়াকে ক্যাম্পিং বলে। ক্যাম্পিং বলতে সাধারণভাবে তাঁবুবাস বুঝলেও প্রোগ্রাম বাস্তবায়নের মৌলিক ধারণার দিক থেকে ক্যাম্পিং-এর সাথে তাঁবুর সম্পর্ক অত্যন্ত গৌণ। অনেকে ধারণা করেন যে, তাঁবু না হলে ক্যাম্পিং হয়না। এ ধারণা কিন্তু সঠিক নয়। তাঁবুর পরিবর্তে বিকল্প আশ্রয় স্থানের ব্যবস্থা করে সেখানে ক্যাম্পিং-এর আয়োজন করা যেতে পারে। বিকল্প আশ্রয় স্থান তৈরির সুবিধা না থাকলে কোন স্থায়ী ভবনে বা আশ্রয় স্থলেও ক্যাম্পিং-এর আয়োজন করা যেতে পারে। স্বচ্ছ, সুন্দর প্রাকৃতিক পরিবেশে বনভূমি, নদী, পাহাড়, ঝাল-বিল, মাঠ-প্রান্তর এগুলির সমারোহে যেখানে নির্ভেজাল প্রকৃতি বিরাজ করে সেখানে ক্যাম্পিং-এর আয়োজন করে স্কাউটদের মুক্তাঙ্গনের কাজে জড়িত করা যায়।

ক্যাম্পিং-এর উদ্দেশ্য

ক্যাম্পিং-এর উদ্দেশ্য হচ্ছে ট্রুপ বা ক্রু মিটিংয়ে স্কাউটদের যেসব বিষয় শেখানো হয়, মুক্তাঙ্গনের মুক্ত পরিবেশে তা বাস্তবে হাতে কলমে প্রয়োগের মাধ্যমে স্কাউটদেরকে সে সব বিষয়ে আরো দক্ষ করে গড়ে তোলা।

ইংরেজীতে 'ক্যাম্প', লিখতে যে চারটি ইংরেজী বর্ণ প্রয়োজন হয় তার প্রতিটি বর্ণ ক্যাম্পিং-এর মূল পরিকল্পনাকে স্মরণ করিয়ে দেয়। যেমন :

C-CENTER বা VENUE অর্থাৎ কোথায় ক্যাম্পিং বা শিবির বাসের স্থান নির্ধারণ করা হবে। এই 'C' স্মরণ করিয়ে দেয় যেখানে ক্যাম্পিং-এর স্থান নির্বাচন করা হবে সেখানে কি ক্যাম্পিং-এর উপযুক্ত পরিবেশ বিদ্যমান? যে প্রোগ্রাম বাস্তবায়নের জন্য ক্যাম্পিং-এর আয়োজন করা হয়েছে ঐ স্থানে কি পরিকল্পিত প্রোগ্রাম বাস্তবায়নের সুযোগ সুবিধা রয়েছে?

A-ADMINISTRATION বা প্রশাসন। যে কোন কাজ সুষ্ঠুভাবে সম্পাদন করার জন্য প্রথমে প্রয়োজন সুন্দর প্রশাসন ব্যবস্থার। প্রশাসন নীতি যদি যথাযথভাবে পালন করা না হয় তাহলে যে কোন উদ্যোগ ব্যর্থ হতে বাধ্য। কোন ক্যাম্পের সুষ্ঠু পরিসমাপ্তির জন্য বিভিন্ন দায়িত্ব বিভিন্ন জনের উপর ন্যস্ত করা প্রয়োজন। যাদেরকে দায়িত্ব দেয়া হবে সে দায়িত্ব সম্পর্কে তাদেরকে লিখিতভাবে অবহিত করতে হবে। কাজের অগ্রগতি সম্পর্কে নিয়মিতভাবে দায়িত্বপ্রাপ্ত ব্যক্তিদের কাছ থেকে রিপোর্ট সংগ্রহ করতে হবে। কাজের সমন্বয়ের জন্য বিভিন্ন বিষয়ে দায়িত্বপ্রাপ্তদের নিয়ে মাঝে মাঝে কাজের অগ্রগতি পর্যালোচনা করা প্রয়োজন।

M-MONEY বা অর্থ। ক্যাম্পিং-এর জন্য কোন কোন খাতে কি পরিমাণ অর্থের প্রয়োজন প্রথমেই তার বিস্তারিত বাজেট প্রণয়ন করতে হবে। বাজেটে থাকবে আবাস-ব্যবস্থার খরচ, খাদ্য বাবদ খরচ, যাতায়াত বাবদ খরচ, প্রোগ্রাম বাস্তবায়নের জন্য প্রয়োজনীয় উপকরণ ক্রয় বাবদ খরচ, ঔষধ পত্রের খরচ, অপ্রত্যাশিত খরচ ইত্যাদি। ক্যাম্পিং এর খরচ মেটানোর জন্য যে অর্থের প্রয়োজন তার উৎসসমূহ অর্থাৎ কোন কোন খাত থেকে কত টাকা পাওয়া যাবে ইত্যাদি সঠিকভাবে বাজেটে উল্লেখ করতে হবে। পরবর্তীতে যে যে উৎস থেকে অর্থ পাওয়া যাবে বলে বাজেটে ধরা হয়েছে সেই সব উৎস থেকে যথাসময়ে টাকা প্রাপ্তির যথাযথ কার্যকর উদ্যোগ গ্রহণ করতে হবে।

P-PROGRAMME বা- কার্যসূচী। ক্যাম্পের কার্যসূচী বা প্রোগ্রাম স্কাউটদের আগ্রহ, মানসিক চাহিদা ও সামর্থ্যের উপর ভিত্তি করে স্কাউটদের পর্যায়

ক্যাম্পিং-এর গুরুত্ব

স্কাউটিং মূলতঃ একটি মুক্তাঙ্গনের কাজ। স্কাউটিংয়ের শতকরা ৭৫ ভাগ কার্যক্রমই মুক্তাঙ্গনের। তাই বলা হয় স্কাউটিং মানেই শতকরা ৭৫ ভাগ মুক্তাঙ্গনের কার্যাবলী। ঘরে বসে আর যাই করা সম্ভব হোক না কেন সুষ্ঠুভাবে স্কাউট প্রোগ্রাম বাস্তবায়ন করা সম্ভব নয়।

"SCOUTING" লিখতে আটটি ইংরেজী বর্ণের প্রয়োজন হয়। এ শব্দটিকে যদি স্কাউটিংয়ের একশত ভাগ ধরা হয় তাহলে প্রতি বর্ণ পিছু পড়ে সাড়ে বার ($12 \frac{1}{2} \times 8 = 100$)। এখন 'SCOUTING' শব্দ থেকে যদি প্রথম ও দ্বিতীয় বর্ণ বাদ দেয়া হয়, যেমন 'SCOUTING' তাহলে থাকে 'OUTING'। অর্থাৎ "SCOUTING" এই ১০০ থেকে ২৫ ($12 \frac{1}{2} + 12 \frac{1}{2} = 25$) বাদ দিলে থাকে ৭৫% এভাবে প্রমাণ করা যায় যে স্কাউটিংয়ের শতকরা ৭৫ ভাগ কার্যাবলীই হচ্ছে মুক্তাঙ্গনের।

অজানাকে জানা এবং অচেনাকে চেনার স্পৃহা প্রতিটি মানুষের জন্মগত। ক্যাম্পিং এক একবার এক এক জায়গায় অনুষ্ঠিত হয় বলে স্কাউটদের মধ্যে অজানাকে জানা এবং অচেনাকে চেনার বাসনা অনেকটা পূর্ণ হয়। তাই স্কাউটদের কাছে ক্যাম্পিং হচ্ছে অজানাকে জানার ও অচেনাকে চেনার এক উত্তম সুযোগ। স্কাউটরা ক্যাম্পিং-এর নাম শোনার সাথে সাথে হয়ে উঠে উবেলিত, আনন্দিত।

ক্যাম্পিং সাধারণতঃ অনুষ্ঠিত হয় লোকালয় থেকে দূরে স্বচ্ছ সুন্দর প্রাকৃতিক পরিবেশে, মুক্ত প্রকৃতির মাঝে। আর এরূপ পরিবেশে ক্যাম্প চলাকালীন সময়ে ক্যাম্পে বসবাসকারী স্কাউটরা গভীরভাবে স্রষ্টার সৃষ্টি সম্পর্কে জানতে ও তাঁর বিশালতা সম্পর্কে অধিকতর সচেতন হয়ে উঠার সুযোগ পায়।

একজন ইউনিট লিডারের জন্য নিজ ইউনিটের স্কাউটদের সুষ্ট প্রতিভা এবং চারিত্রিক দুর্বলতা জানার একটি অন্যতম মাধ্যম হচ্ছে ক্যাম্পিং। কারণ, একজন ইউনিট লিডার তাঁর ইউনিটের স্কাউটদের সাথে ঘনিষ্ঠভাবে মিলিত হওয়ার সুযোগ পান সপ্তাহে মাত্র একদিন ট্রুপ বা ড্রু মিটিংয়ের সময়। যার স্থায়ীত্ব মাত্র সর্বোচ্চ

দেড় ঘণ্টা। এই স্বল্পকালীন ট্রুপ বা ক্রু মিটিং চলাকালে ইউনিট লিডার, সহকারী ইউনিট লিডার এবং স্কাউটরা অত্যন্ত ব্যস্ত থাকে প্রোগ্রাম নিয়ে। সেই সাথে প্রতিটি স্কাউট থাকে সচেতন। এ সময় স্কাউটরা মানসিক দিক থেকে অত্যন্ত সচেতন থাকে বলে এ স্বল্পকালীন মিটিং চলাকালে তাদের চারিত্রিক দুর্বলতা প্রকাশ পাওয়ার সম্ভাবনা থাকে অত্যন্ত কম। তাছাড়া প্রোগ্রামের অন্তর্ভুক্ত বিষয়সমূহ ছাড়া এ সময়ে তাদের সুশু প্রতিভার প্রকাশ ঘটান সম্ভাবনাও থাকে অত্যন্ত কম। অপরদিকে ক্যাম্প চলাকালে ইউনিট লিডার এবং স্কাউটরা একই এলাকায় পরস্পরের খুব কাছাকাছি থাকেন। ফলে ইউনিট লিডার ও সহকারী ইউনিট লিডারগণ স্কাউটদের পর্যবেক্ষণ করার সুযোগ পান। পর্যবেক্ষণের মাধ্যমে তাঁরা প্রতিটি স্কাউটের চারিত্রিক বৈশিষ্ট্য, সুশু প্রতিভা এবং দুর্বলতা সম্পর্কে বেশি করে জানতে পারেন। এবং তাদের সুশু প্রতিভার উন্মেষ সাধনে, চারিত্রিক দুর্বলতা, বদ অভ্যাস ইত্যাদি দূর করার জন্য কার্যকর উপদেশ ও পরামর্শ প্রদান করতে পারেন। এ কারণে বলা যায় নিজ ইউনিটের স্কাউট/রোভার সম্পর্কে বেশি করে জানার জন্য ক্যাম্পিং একজন ইউনিট লিডারকে সুবর্ণ সুযোগ এনে দেয়।

ক্যাম্পিং বা শিবির বাসে ইউনিট লিডার, সহকারী ইউনিট লিডারগণ এবং স্কাউটরা একই এলাকায় একত্রে খুব কাছাকাছি কয়েক দিন বসবাস করেন। তাঁদের কাছে উপদলের সদস্যরা নিজ নিজ উপদলের শ্রেষ্ঠত্ব প্রমাণ করার জন্য উপদল চেতনায় উদ্বুদ্ধ হয়ে একযোগে কাজ করে। এভাবে ক্যাম্পিং বা শিবির বাসের মাধ্যমে ইউনিট লিডার, সহকারী ইউনিট লিডার এবং স্কাউটদের মধ্যে একটি পারিবারিক সুসম্পর্ক গড়ে উঠে যা বিশ্ববন্ধুত্ব ও বিশ্ব ভ্রাতৃত্ব বন্ধন জোরদার করতে অত্যন্ত সহায়ক ভূমিকা পালন করে। এভাবে ইউনিটের মধ্যে গড়ে উঠে পরস্পরের প্রতি শ্রদ্ধাবোধ এবং সহমর্মিতা। অপরদিকে উপদল নেতা বা রোভারমেটগণ নিজ নিজ উপদলকে সকল কাজে নেতৃত্ব দেয়ার পুরোপুরি সুযোগ পেয়ে নেতৃত্বের গুণাবলী অর্জন করতে পারে।

ক্যাম্পিং-এ যাওয়ার প্রস্তুতি।

স্কাউট ক্যাম্পে যাওয়ার জন্য একটি ইউনিটকে নিম্নলিখিত পূর্ব প্রস্তুতি ধারাবাহিকভাবে গ্রহণ করতে হয়।

১। সিদ্ধান্ত গ্রহণ :

ইউনিট কাউন্সিল কর্তৃক ক্যাম্পে যাওয়ার সিদ্ধান্ত গ্রহণ এবং ইউনিট কাউন্সিলের সিদ্ধান্ত যথাক্রমে গ্রুপ স্কাউটারস কাউন্সিল (যদি থাকে) এবং গ্রুপ কমিটি/ক্রু কমিটি কর্তৃক অনুমোদন লাভ করতে হবে।

২। স্থান নির্বাচন :

নিম্নলিখিত সুযোগ সুবিধা পাওয়া গেলে কেবলমাত্র সেই স্থানকে ক্যাম্পের জন্য নির্বাচন করা যেতে পারে :

- (ক) জমির মালিকের কাছ থেকে জমি ব্যবহারের অনুমতি লাভ (লিখিত অনুমতি সংগ্রহ করতে হবে)।
- (খ) নির্বাচিত স্থানটি অবশ্যই উঁচু এবং শুকনো হতে হবে। স্থানটির পরিবেশ সুন্দর ও স্বাস্থ্যকর হতে হবে। অস্বাস্থ্যকর ও অপরিচ্ছন্ন পরিবেশে ক্যাম্প করা যাবে না।
- (গ) নির্বাচিত স্থানের যাতায়াত ব্যবস্থা ভাল হতে হবে।
- (ঘ) নির্বাচিত স্থানের খুব কাছাকাছি খাবার পানির ব্যবস্থা থাকতে হবে।
- (ঙ) নির্বাচিত স্থানের কাছাকাছি দৈনন্দিন বাজারের সুবিধা থাকতে হবে। যাতে সেখান থেকে দৈনন্দিন প্রয়োজনীয় মাছ/ মাংস ও তরকারী কেনার সুযোগ পাওয়া যায়।
- (চ) নির্বাচিত স্থানের কাছাকাছি ডাক্তারী সাহায্য পাওয়ার সুবিধা থাকতে হবে। যাতে প্রয়োজনে ডাক্তারের সাহায্য এবং ঔষধ পত্র সংগ্রহ করা যেতে পারে।
- (ছ) নির্বাচিত স্থানটি লোকালয় থেকে কিছু দূরে স্বচ্ছ সুন্দর প্রাকৃতিক পরিবেশ যুক্ত হতে হবে। সম্ভব হলে প্রচুর গাছ গাছালিসহ যেখানে বনভূমির পরিবেশ বিদ্যমান সেখানে ক্যাম্পের স্থান নির্বাচন করা প্রয়োজন।

৩। অনুমতি সংগ্রহ :

জেলা রোভার স্কাউট কমিশনারের লিখিত অনুমতি গ্রহণ করতে হবে। ইউনিট কোথায় ক্যাম্প করতে চায়, ক্যাম্পের স্থায়ীত্ব কতদিনের হবে, যাতায়াতের মাধ্যম কি হবে, এ ক্যাম্পের সম্পর্কে বিস্তারিত তথ্য উল্লেখপূর্বক জেলা রোভার স্কাউট কমিশনারের কাছে লিখিতভাবে আবেদন করতে হবে। ক্যাম্প অনুষ্ঠানের অনুমতির জন্য এই আবেদনের প্রেক্ষিতে জেলা রোভার স্কাউট কমিশনার লিখিত অনুমতি প্রদান করলেই কেবল সেই ইউনিট ক্যাম্পে যেতে পারবে। নিজ জেলা রোভার স্কাউটসের এলাকার বাইরে কোন রোভার স্কাউট ইউনিট লিডার স্বীয় জেলা রোভার স্কাউট কমিশনারের কাছে বেশ কয়েকদিন সময় হাতে নিয়ে উল্লেখিত বিষয়সমূহের বিস্তারিত উল্লেখ করে আবেদন করবেন। জেলা রোভার স্কাউট কমিশনার প্রস্তাবিত এলাকায় জেলা রোভার স্কাউট কমিশনারের কাছে ঐ ইউনিটের ক্যাম্প অনুষ্ঠানের বিষয়টি জ্ঞাত করিয়ে তাঁকে ঐ ইউনিট ক্যাম্পের একটি রিপোর্ট প্রদান করার অনুরোধ করবেন। (বয় স্কাউট শাখার ক্ষেত্রেও একই ধরনের পদ্ধতি)।

৪। বিজ্ঞপ্তি প্রচার :

জেলা বয় স্কাউট/ রোভার স্কাউট কমিশনারের কাছ থেকে লিখিত অনুমতি পাওয়ার পর স্কাউটদের মধ্যে ক্যাম্পের বিজ্ঞপ্তি প্রচার করতে হবে। এ বিজ্ঞপ্তিতে থাকবে, কোন জায়গায় ক্যাম্প অনুষ্ঠিত হবে, ক্যাম্পের স্থায়ীত্ব কত দিনের হবে, ক্যাম্পে যাওয়ার জন্য কোন যানবাহন ব্যবহার করা হবে, ক্যাম্পের জন্য মাথা পিছু কত খরচ হবে, এ খরচ মেটানোর জন্য ট্রুপ/ ক্রু তহবিল থেকে মাথাপিছু কত বহন করা হবে এবং প্রত্যেক স্কাউটকে কত টাকা হারে প্রদান করতে হবে, সর্বশেষ কোন তারিখ পর্যন্ত এ টাকা গ্রহণ করা হবে এবং কে তা গ্রহণ করবে, প্রত্যেক স্কাউটকে ব্যক্তিগতভাবে কি কি জিনিষ সঙ্গে নিয়ে যেতে হবে ইত্যাদি।

৫। প্রোগ্রাম প্রণয়ন :

ক্যাম্প চলাকালীন সময়ে স্কাউটদের যে যে বিষয় শেখান হবে তার বিস্তারিত প্রোগ্রাম পূর্বাঙ্কে প্রণয়ন করে রাখতে হবে। প্রোগ্রাম প্রণয়নের মূল দায়িত্ব ইউনিট লিডারের। অবশ্য সহকারী ইউনিট লিডার এবং ইউনিট কাউন্সিলের সহযোগিতা ও পরামর্শ গ্রহণ করতে হবে। কারণ ইউনিট লিডারের পক্ষে এই গুরুদায়িত্ব এককভাবে পালন করা সম্ভব নয়।

৬। বাজেট প্রণয়ন :

ক্যাম্পের বাজেট তৈরির সময় খাওয়া খরচ, যাতায়াত খরচ, প্রশিক্ষণ উপকরণ ক্রয় খরচ, ঔষধ খরচ বিবিধ ইত্যাদির বিস্তারিত হিসাব অন্তর্ভুক্ত করে বাজেট প্রণয়ন করতে হবে।

৭। দায়িত্ব বন্টন :

সুষ্ঠুভাবে ক্যাম্প পরিচালনা করার জন্য বিভিন্ন উপদলের মধ্যে কাজ ভাগ করে দেয়া প্রয়োজন। যাতে কারো উপর বেশি চাপ না পড়ে। যেমন কোন এক উপদলের উপরে রেশন বয়ে নেওয়ার দায়িত্ব দেয়া যেতে পারে। অন্য একটি উপদলকে দায়িত্ব দেয়া যেতে পারে ইউনিট লিডার, সহকারী ইউনিট লিডার এবং অন্যান্য বিশেষজ্ঞদের তাঁবু বয়ে নিয়ে যাওয়ার। অপর একটি উপদলকে দায়িত্ব দেয়া যেতে পারে তারা ক্যাম্পের জন্য প্রয়োজনীয় প্রশিক্ষণ উপকরণ বয়ে নিয়ে যাবে, এবং অপর একটি উপদলকে দায়িত্ব দেয়া যেতে পারে তারা ক্যাম্পের জন্য প্রয়োজনীয় অন্যান্য উপকরণ বয়ে নিয়ে যাবে। এছাড়া প্রত্যেক উপদলকে পরিষ্কারভাবে বলে দিতে হবে যে, তাদের নিজ নিজ উপদলের তাঁবু, রান্নার সরঞ্জাম সঙ্গে নিয়ে যাওয়ার দায়িত্ব তাদেরই থাকবে।

৮। প্রস্তুতি পর্বের মূল্যায়ন :

ক্যাম্পে যাওয়ার অন্ততঃপক্ষে একদিন আগে সকলে একত্রে বসে প্রস্তুতি পর্বের চূড়ান্ত মূল্যায়ন করতে হবে। এ মূল্যায়ন এজন্য প্রয়োজন যাতে সব

আয়োজন ঠিক আছে কি না তা জানা যায়। মূল্যায়নের সময় সব খুঁটিনাটি বিষয় পুঙ্খানুপুঙ্খভাবে খতিয়ে দেখতে হবে যাতে কোন কিছুর অভাবে ক্যাম্পের কোন কার্যক্রম সামান্যতম ব্যাহত না হয়।

৯। ক্যাম্প স্থাপন :

যথাসময়ে স্কাউটদের ক্যাম্প উপস্থিত হতে হবে। উপস্থিত হওয়ার পর স্কাউটদের নিম্নবর্ণিত কাজ সমাপ্ত করতে হবে :

- (১) পতাকা উত্তোলনের জন্য পতাকা দণ্ড মাটিতে পুঁতে প্রস্তুত রাখা।
- (২) প্রতি উপদলের তাঁবু খাটানোর স্থান নির্ধারণ করে দিতে হবে। উপদল সদস্যরা নিজ নিজ উপদলের জন্য তাঁবু খাটিয়ে নেবে।
- (৩) ইউনিট লিডার, সহকারী ইউনিট লিডার, অন্যান্য স্টাফ ও স্টোরের জন্য ইউনিটের স্কাউটরা মিলিতভাবে তাঁবু খাটিয়ে দেবে। ইউনিট লিডার, সহকারী ইউনিট লিডার এবং অন্যান্যদের তাঁবু হবে পতাকা দণ্ডের পিছনে এবং স্কাউটদের তাঁবুগুলো খাটাতে হবে ঐ তাঁবুগুলোর বিপরীত দিকে। রোডার স্কাউট লিডার, সহকারী রোডার স্কাউট লিডার এবং অন্যান্য বিশেষজ্ঞ স্টাফদের তাঁবুগুলো এমনভাবে খাটাতে হবে যেন তাঁরা স্ব স্ব তাঁবুর মধ্যে থেকে স্কাউটদের তাঁবুর ভিতর পর্যন্ত পরিষ্কারভাবে দেখতে পান। এভাবে তাঁবু খাটানোর সবচেয়ে সহজ উপায় হচ্ছে প্রতিটি তাঁবুর মুখগুলো পতাকা দণ্ডের দিকে রেখে খাটান।

পয়ঃ ব্যবস্থা

ক্যাম্প স্থাপনের সঙ্গে সঙ্গে আর একটি কাজ সম্বলিতভাবে সম্পন্ন করতে হবে। তা হলো পয়ঃব্যবস্থা। ক্যাম্পে অংশগ্রহণকারী স্কাউট ও স্কাউটারগণের ব্যবহারের জন্য তাঁবু এলাকা থেকে পর্যাপ্ত দূরে সুবিধামত স্থানে অস্থায়ী পায়খানা এবং প্রস্রাবখানা তৈরি করে নিতে হবে। লক্ষ্য রাখতে হবে, যে ঋতুতে এ ক্যাম্পের আয়োজন করা হয়েছে সে সময় বাতাস কোন দিক থেকে প্রবাহিত হয়। যেদিকে বাতাস প্রবাহিত হচ্ছে তাঁবু থেকে সেদিকে পায়খানা স্থাপন করতে হবে

যাতে দুর্গন্ধ তাঁবুতে ছড়াতে না পারে। ১ মিটার পরিমাণ গভীর ও ৩০ সে: মি: প্রশস্ত আর লম্ব নিজেদের প্রয়োজন মত এরূপ গর্ত খুঁড়ে এক একপাশে তিনটি করে বাঁশের ফালী আড়াআড়িভাবে ঐ গর্তের উপর দিয়ে পাদানী করা যায়। চারপাশে চটের আবরণ দিয়ে অল্প ব্যয় ও পরিশ্রমে এরূপ অস্থায়ী পায়খানা স্থাপন করা যেতে পারে। সার্ভিস প্যাট্রোল প্রতিদিন গোসলের আগে পায়খানা এবং প্রস্রাবখানায় ব্লিচিং পাউডার ছিটিয়ে তা স্বাস্থ্যসম্মত রাখবে।

উদ্বোধনী অনুষ্ঠান

ক্যাম্পের আনুষ্ঠানিক উদ্বোধন করতে হবে। সম্ভব হলে উদ্বোধনী অনুষ্ঠানে স্থানীয় গণ্যমান্য ব্যক্তিবর্গকে আমন্ত্রণ জানাতে হবে। গ্রুপ কমিটির সদস্যদেরও আমন্ত্রণ জানান যেতে পারে। স্থানীয় গণ্যমান্য ব্যক্তিবর্গকে উদ্বোধনী অনুষ্ঠানে আমন্ত্রণ জানানোর সিদ্ধান্ত নেয়া হলে পূর্বাঙ্কে তাঁদের সাথে যোগাযোগ করে উদ্বোধনী অনুষ্ঠানের তারিখ ও সময় জানিয়ে দিতে হবে।

প্রোগ্রাম পরিচালনা

ক্যাম্পের মূল লক্ষ্য প্রোগ্রাম বাস্তবায়ন। ক্যাম্পের প্রোগ্রাম পরিচালিত হবে উপদল নেতাদের দিয়ে। ইউনিট লীডার, সহকারী ইউনিট লীডার এবং বিশেষজ্ঞ স্টাফগণ সমন্বয়কারী, উপদেষ্টা, পরামর্শদাতা হিসেবে কাজ করবেন।

গ্যাজেট :

ক্যাম্প বা শিবিরে নিত্য ব্যবহার্য জিনিষপত্র স্কাউটরা যেখানে সেখানে মাটিতে ফেলে রাখতে পারে না অথচ আলনা, র্যাক, টেবিল, চেয়ার ইত্যাদি বয়ে নিয়ে ক্যাম্প করতে যাওয়াও সম্ভব নয়। তাই হাতের কাছে যা পাওয়া যায় তা দিয়েই প্রয়োজনীয় আসবাবপত্র তৈরি করে নিতে হয়। যেমন একটা ছোট ঝাকড়া গাছের ডালের পাতাগুলি ছাড়িয়ে নরম ছোট ডালগুলি হেঁটে নিয়ে গোড়াটা মাটিতে পুঁতে সেটাতে উল্টো করে (গ্রাস/মগ) রেখে দিলেই গ্রাস বা মগের গেজেট হয়ে

গেল। দুইপাশে দুটো লাঠি গেড়ে মাঝে দু, তিন ধাপ করে রশি বেঁধে আলনার কাজ চালান যেতে পারে। একহাত দূরত্বের দুটি বাঁশের খণ্ড মাটিতে গেড়ে ঐ দুটির বরাবর ৩/৪ হাত দূরে আরও দুটি বাঁশের খণ্ড গেড়ে এগুলোর সাথে বাঁশের ফালি বেঁধে তাক সৃষ্টি করে বেডিংপত্র রাখার ব্যবস্থা করা যেতে পারে। এমনভাবে হাতের কাছে যা কিছু পাওয়া যায় তা দিয়ে তৈরি নিত্য প্রয়োজনীয় শিবির আসবাবপত্রের নামই গ্যাজেট।

ডাষ্টবিন ও গ্রিচ

প্রতিটি উপদল তাদের নিজ নিজ তাঁবু এলাকা পরিষ্কার পরিচ্ছন্ন রাখবে। শিবির বাসে পরিষ্কার পরিচ্ছন্নতার গুরুত্ব অনেক। তাই তাঁবু ও তার আশপাশ পরিষ্কার পরিচ্ছন্ন রাখার জন্য উপদলের রান্নার স্থান থেকে কিছুটা দূরে একটি ডাষ্টবিন ও একটি গ্রিচ তৈরি করে নিতে হবে। $২\frac{১}{২} \times ২\frac{১}{২} \times ২'$ সাইজের গর্ত করে গর্তের উপর বাঁশের ফালি বা ডালপালা এমনভাবে স্থাপন করতে হবে যেন মধ্য ভাগে $৯'' \times ৯''$ সাইজের একটি মুখ থাকে। এরপর মুখের অংশ বাদ দিয়ে বাকীটা মাটি চাপা দিয়ে দিতে হবে। আর মুখটাতে একটা ঢাকনা দিতে হবে। এরূপ একটি গর্তে তরল পদার্থ এবং অপরটিকে অন্যান্য আবর্জনা ফেলার কাজে ব্যবহার করতে হবে। তরল পদার্থের জন্য যেটি ব্যবহার করা হয় তাকে গ্রিচ এবং শুষ্ক আবর্জনা যাতে ফেলা হয় তাকে ডাষ্টবিন বলা হয়।

রান্নার ব্যবস্থা :

ক্যাম্পে রান্নার ব্যবস্থা হবে উপদল ভিত্তিক। রান্নার জন্য প্রয়োজনীয় সরঞ্জাম উপদল ভিত্তিক প্রত্যেক উপদল নিজেদের সাথে নিয়ে যাবে। ইউনিট লীডার, সহকারী ইউনিট লীডার এবং বিশেষজ্ঞ স্টাফগণ বিভিন্ন উপদলের সাথে থাকবেন। ইউনিট/গ্রুপ ক্যাম্পে কেন্দ্রীয়ভাবে কোন রান্নার ব্যবস্থা থাকবে না।

ক্যাম্পে তরকারী রান্নার সময় তেল ও মশলা যত কম দেয়া যায় ততই ভাল। এতে কারো শরীর খারাপ হওয়ার সম্ভাবনা কম থাকবে।

ক্যাম্প এলাকা ত্যাগ :

ক্যাম্প এলাকা ত্যাগ করার সময় এলাকাকে যে অবস্থায় পাওয়া গিয়েছিল তার থেকে ভাল অবস্থায় রেখে আসার জন্য রোডার স্কাউটরা আন্তরিকভাবে চেষ্টা করবে। এতে লাভ হবে যে, পরবর্তীতে কোন স্কাউট ইউনিট ঐ এলাকায় ক্যাম্প করতে চাইলে জমির মালিক এবং এলাকাবাসী স্বতঃস্ফূর্তভাবে তাদেরকে সাদরে গ্রহণ করবে। কারণ পূর্ব অভিজ্ঞতা থেকে তারা জেনেছে যে, স্কাউটরা ক্যাম্প স্থাপন করলে যাওয়ার সময় সে এলাকা অপরিচ্ছন্ন অবস্থায় রেখে যায় না। তারা তাঁবু এলাকাকে পরিষ্কার পরিচ্ছন্ন করে রেখে যায়।

স্কাউটদের সব সময় মনে রাখতে হবে যে, ক্যাম্প বা শিবির এলাকা ত্যাগ করার সময় স্কাউটরা দুটি জিনিষ ছাড়া অন্য কিছু ফেলে আসে না। এই দুটি জিনিষ হচ্ছে :

- (ক) জমির মালিককে ধন্যবাদ এবং
- খ) কি-ছু-ই না।

যে জমির মালিক ক্যাম্প করার জন্য নিজের জমি ব্যবহার করার অনুমতি দিয়েছিলেন, ক্যাম্প ত্যাগ করার আগে তাঁর সাথে দেখা করে তাঁকে ধন্যবাদ জানিয়ে এবং তাঁর কাছে কৃতজ্ঞতা প্রকাশ করে স্কাউটদের বিদায় নেয়া উচিত।

ক্যাম্প চলাকালে স্কাউটরা জমিতে যে সব গর্ত করেছিল তা ভালভাবে বন্ধ করে এলাকাকে পরিষ্কার পরিচ্ছন্ন করে রেখে আসবে। যাতে তারা যে ঐ এলাকায় ক্যাম্প করেছিল তার কোন চিহ্ন না থাকে।

সমাপ্ত