



কৃষিই সমৃদ্ধি

গণপ্রজাতন্ত্রী বাংলাদেশ সরকার
পরিচালকের কার্যালয়
বীজ প্রত্যয়ন এজেন্সী
পরিকল্পনা, বাস্তবায়ন ও মূল্যায়ন শাখা
গাজীপুর-১৭০১
www.sca.gov.bd

নম্বর: ১২.০৪.০০০০.০০৭.৪৪.০০৫.১৫.৪১০

২ চৈত্র ১৪৩০ বঙ্গাব্দ
তারিখ: ১৬ মার্চ ২০২৪ খ্রিস্টাব্দ

অফিস আদেশ

এতদ্বারা জানানো যাচ্ছে যে, বীজ প্রত্যয়ন এজেন্সীর সিটিজেন চার্টারে জাত ছাড়করণের উদ্দেশ্যে প্রার্থিত জাতের **Distinctness, Uniformity & Stability (DUS)** পরীক্ষা নামক একটি সেবা রয়েছে। **The International Union for the Protection of New Varieties of Plants (UPOV)** অনুযায়ী পরীক্ষাটি পর পর ০২ (দুই) বছর ট্রায়াল বাস্তবায়নের মাধ্যমে সম্পন্ন করা হয়। অত্র সংস্থার সীড রেগুলেশন ও মান নিয়ন্ত্রণ অধিশাখাটি এ সংক্রান্ত ট্রায়াল বাস্তবায়নের মাধ্যমে পরীক্ষা সম্পাদনপূর্বক জাতীয় বীজ বোর্ডের কারিগরী কমিটিতে প্রার্থিত জাতের (**Advance Line**) মাঠ মূল্যায়ন পরীক্ষার ফলাফলসহ উপস্থাপন করে থাকে। বর্তমানে সেবাটি প্রদানের ক্ষেত্রে সেবা গ্রহীতা কর্তৃক ব্যাংকের চালানকপি, প্রার্থিত জাতের **DUS** ডেসক্রিপ্টরের কপিসহ ম্যানুয়ালি আবেদন গ্রহণের মাধ্যমে সম্পন্ন হয়, বিধায় প্রক্রিয়াটি সহজিকরণের নিমিত্তে **Online Distinctness, Uniformity & Stability (DUS) Test Application** প্রস্তুত করা হয়েছে। এতে একদিকে প্রয়োজনীয় তথ্যাদিসহ অনলাইন আবেদন গ্রহণের ফলে সেবা গ্রহীতা পর্যায়ে সময় ও অর্থের সাশ্রয় হবে এবং অন্যদিকে ছাড়কৃত জাতের **Distinctness, Uniformity & Stability (DUS)** প্রদানের ডাটাবেজটি সমৃদ্ধ হবে।

এমতাবস্থায়, আগামী আমন ২০২৪ মৌসুম হতে **Online Distinctness, Uniformity & Stability (DUS) Test Application** সফটওয়্যারের মাধ্যমে জাত ছাড়করণের উদ্দেশ্যে প্রার্থিত জাতের **Distinctness, Uniformity & Stability (DUS)** পরীক্ষা সেবাটি সংযুক্ত প্রসেস ম্যাপ অনুযায়ী প্রদানের প্রয়োজনীয় কার্যক্রম গ্রহণের জন্য আপনাকে নির্দেশনা প্রদান করা হলো।

সংযুক্তি : জাত ছাড়করণের উদ্দেশ্যে প্রার্থিত জাতের **Distinctness, Uniformity & Stability (DUS)** পরীক্ষা সেবার প্রসেস ম্যাপ।

১৬-০৩-২০২৪

আহমেদ শাহী

পরিচালক

+৮৮০-২-৪৯২৭২২০০

dir.sca.gov.bd@gmail.com

নম্বর: ১২.০৪.০০০০.০০৭.৪৪.০০৫.১৫.৪১০/১(৩)

২ চৈত্র ১৪৩০ বঙ্গাব্দ
তারিখ: ১৬ মার্চ ২০২৪ খ্রিস্টাব্দ

অবগতি ও প্রয়োজনীয় (প্রয়োজ্য ক্ষেত্রে) ব্যবস্থা গ্রহণের জন্য অনুলিপি প্রেরণ করা হইল (জ্যেষ্ঠতার ক্রমানুসারে নয়):

- ১। উপ-পরিচালক, মান নিয়ন্ত্রণ শাখা, বীজ প্রত্যয়ন এজেন্সী;
- ২। উপপরিচালক (জাত পরীক্ষা), মান নিয়ন্ত্রণ শাখা, বীজ প্রত্যয়ন এজেন্সী এবং
- ৩। অতিরিক্ত উপ-পরিচালক (মাঠ প্রশাসন, পরিকল্পনা ও মনিটরিং), পরিকল্পনা, বাস্তবায়ন ও মূল্যায়ন শাখা, বীজ প্রত্যয়ন এজেন্সী (সংস্থার ওয়েবসাইটে প্রকাশের জন্য)।



সকল সংযুক্তিসমূহ:

(১) DUS পরীক্ষা সেবা সহজিকরণের প্রসেস ম্যাপ

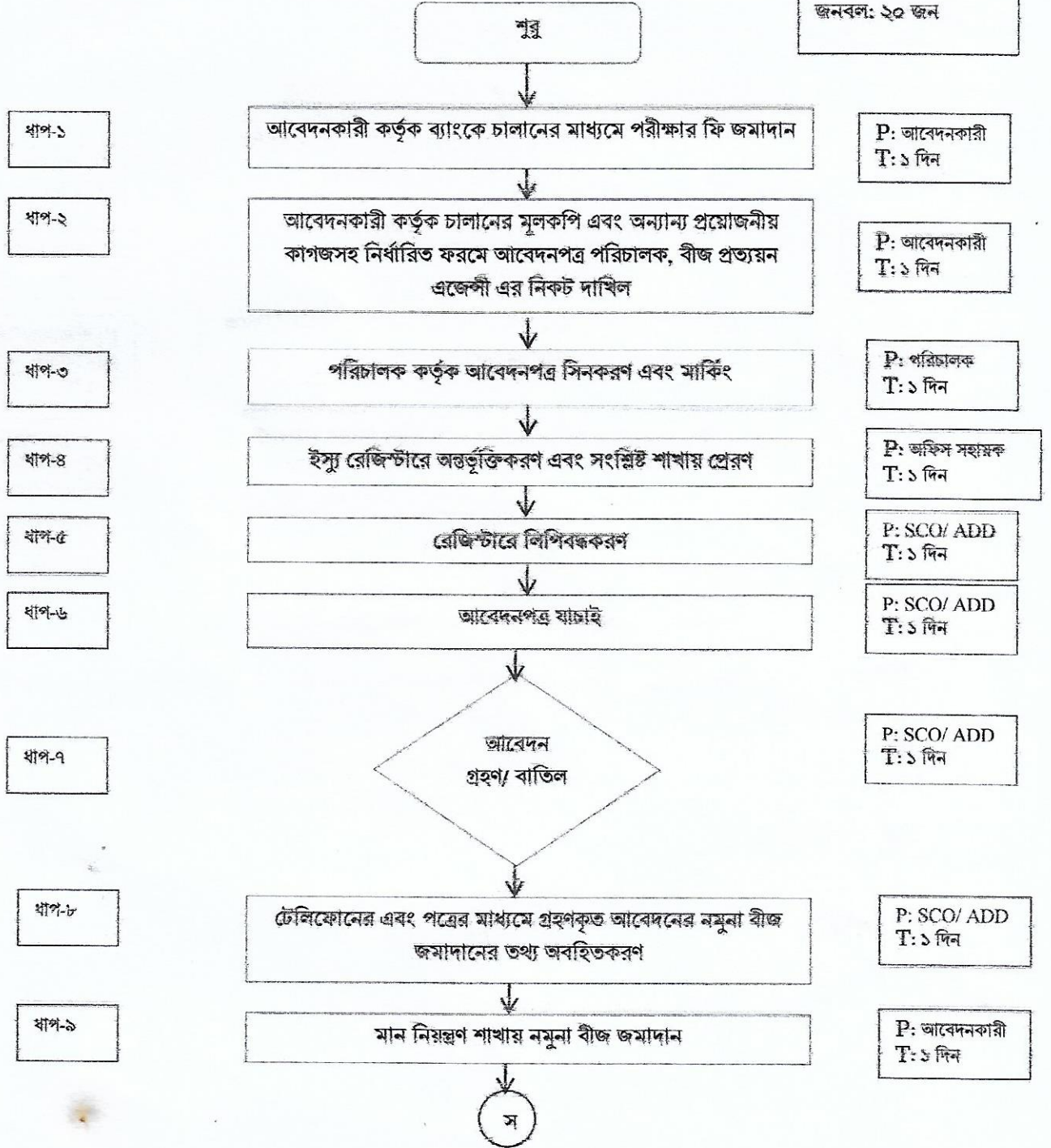
A handwritten signature in blue ink, located in the top right corner of the page.

১৬-০৩-২০২৪
আহমেদ শাহী
পরিচালক

জাত ছাড়করণের উদ্দেশ্যে প্রার্থিত জাতের **Distinctness, Uniformity & Stability (DUS)** পরীক্ষা

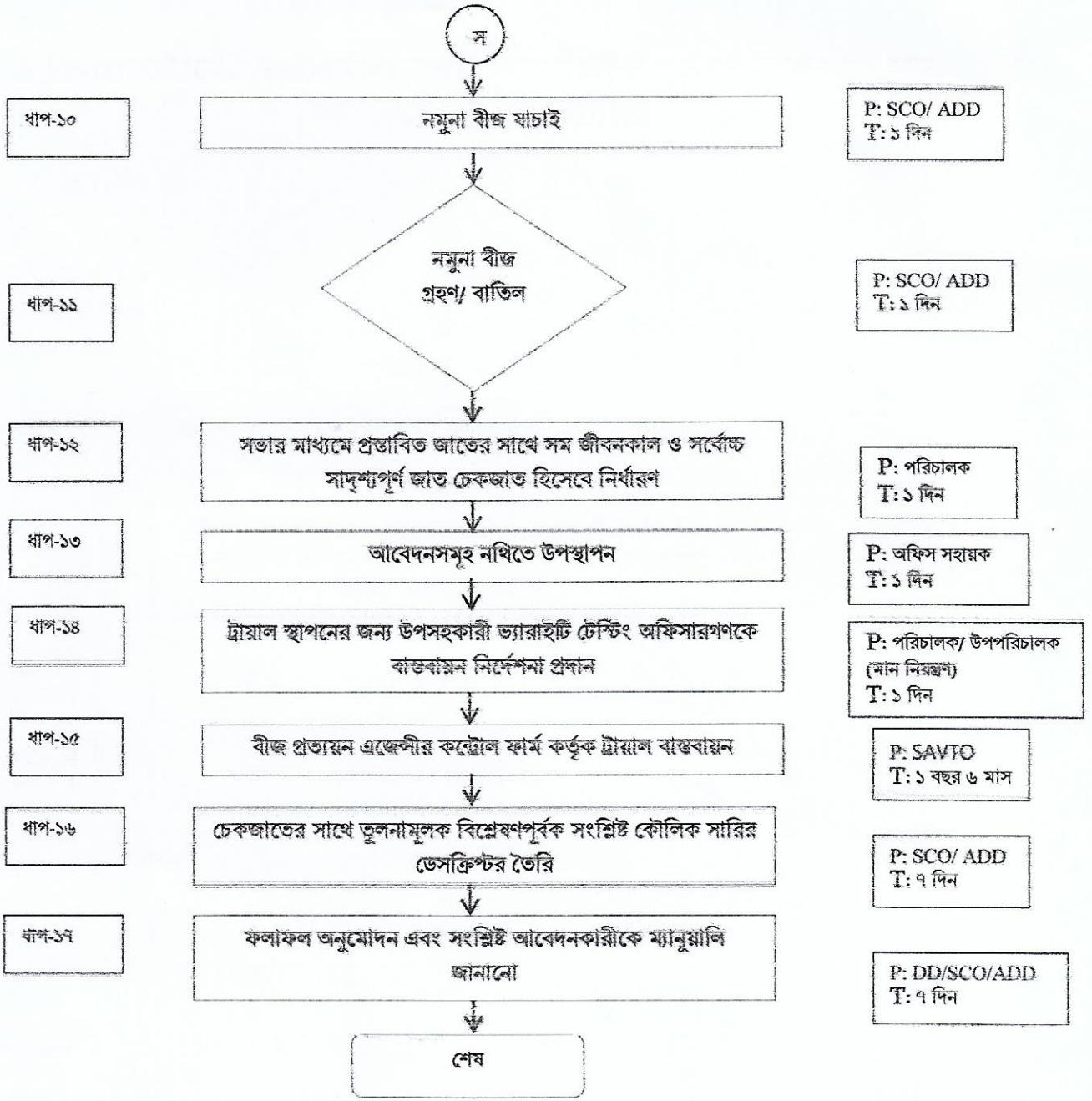
বিদ্যমান পদ্ধতির প্রসেস ম্যাপ (Process Map)

সময়: ১বছর ৭ মাস
খরচ: ৬২০০/-
যাতায়াত: ৩ বার
ধাপ: ১৭ টি
জনবল: ২০ জন



Ali

8

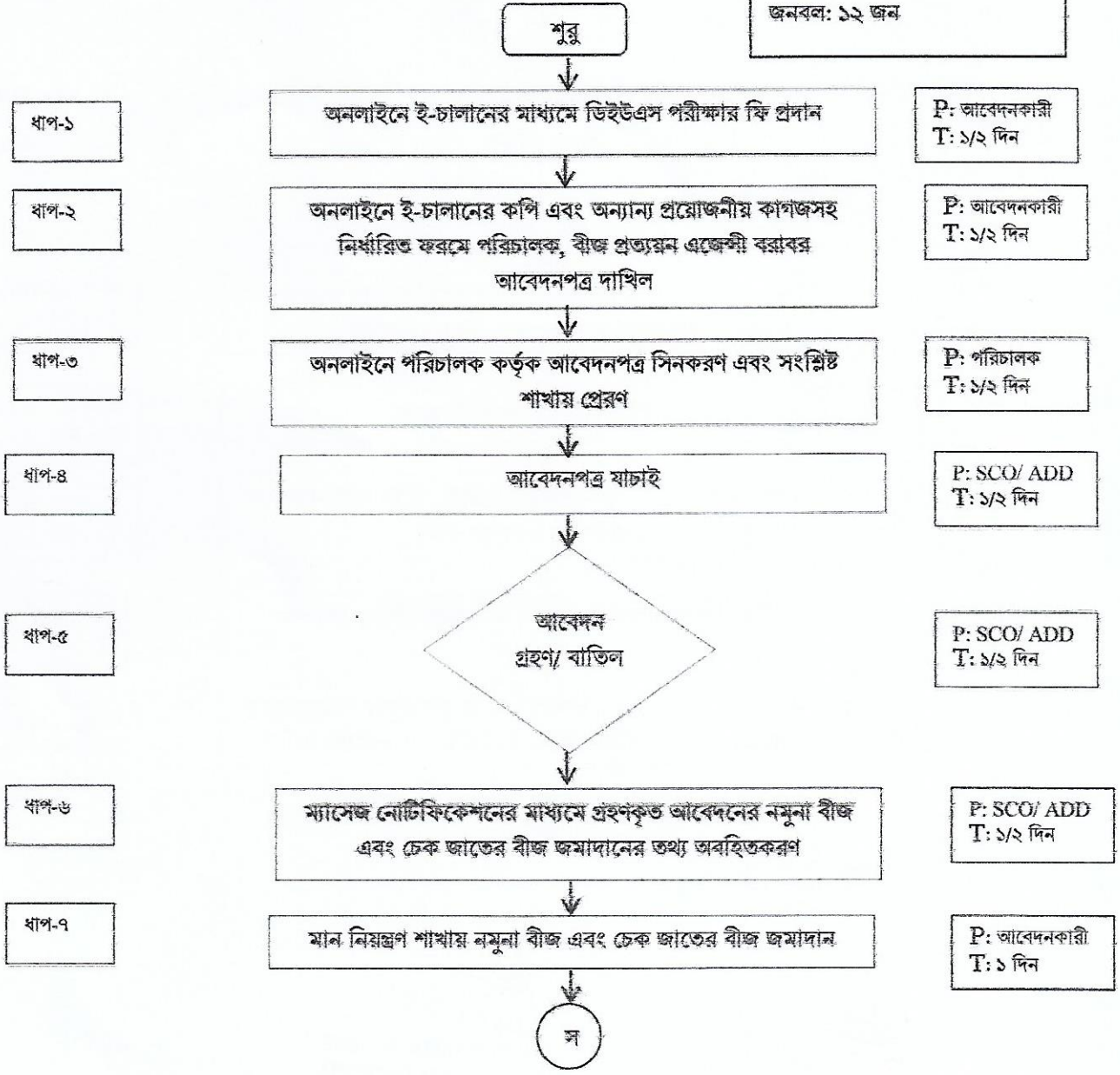


ALi

৯

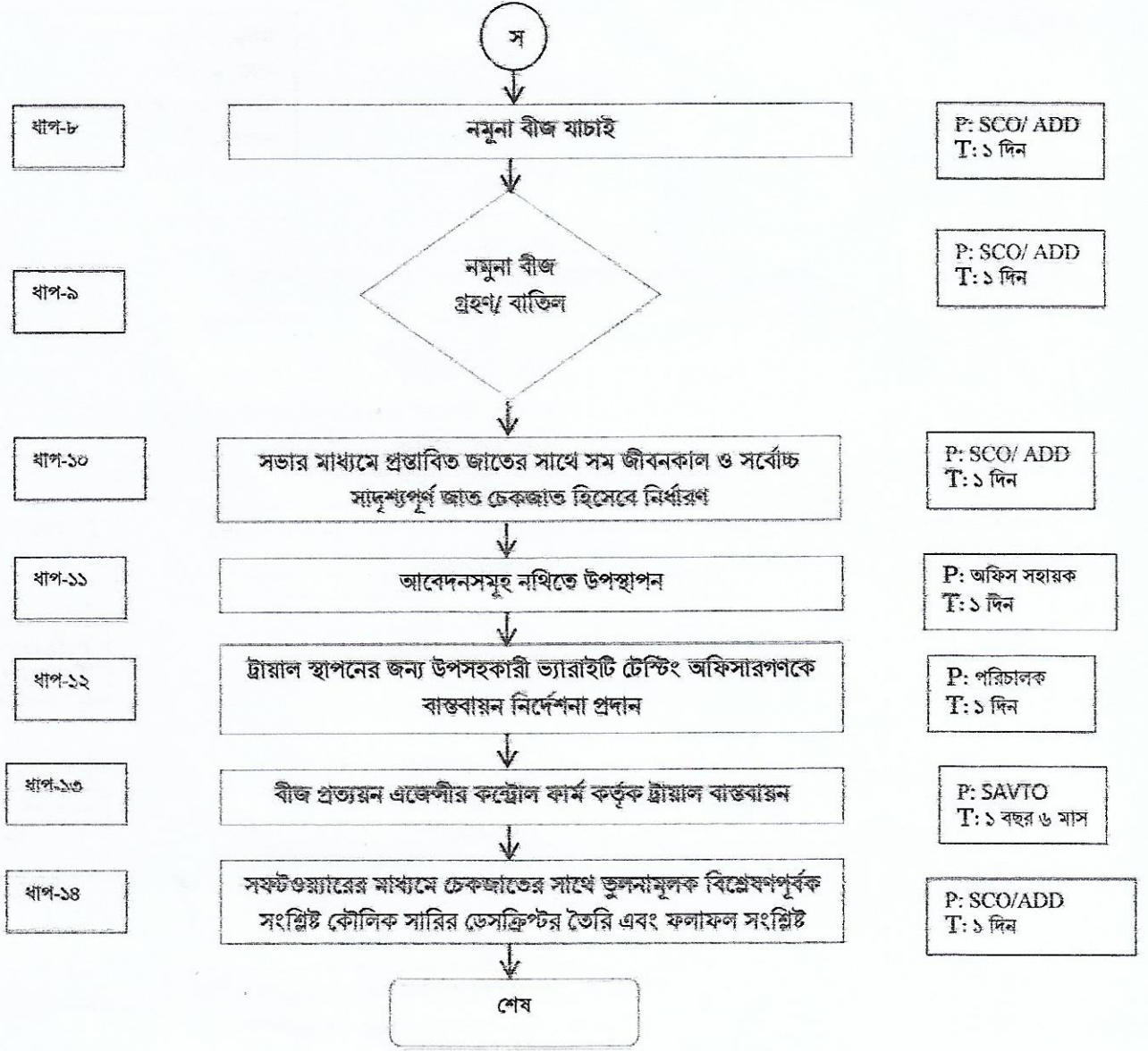
প্রস্তাবিত প্রসেস ম্যাপ

সময়: ১ বছর ৬ মাস ১০ দিন
খরচ: ৪৫০০/-
যাতায়াত: ১ বার
ধাপ: ১৪ টি
জনবল: ১২ জন



AE

৭



Amir
28.06.28
আমিনা বেগম
অতিরিক্ত উপপরিচালক
(মঠ প্রশাসন, পরিকল্পনা ও মনিটরিং)
বীজ প্রত্যয়ন এজেন্সী, গাজীপুর-১৭০১

14.03.2024
নৈয়াজ উদ্দীন আহমেদ
উপপরিচালক (প্রশাসন)
বীজ প্রত্যয়ন এজেন্সী
গাজীপুর-১৭০১