



কৃষিই সমৃদ্ধি

গণপ্রজাতন্ত্রী বাংলাদেশ সরকার  
পরিচালকের কার্যালয়  
বীজ প্রত্যয়ন এজেন্সী  
পরিকল্পনা, বাস্তবায়ন ও মূল্যায়ন শাখা  
গাজীপুর-১৭০১  
www.sca.gov.bd

তারিখ: ২ চৈত্র ১৪৩১ বঙ্গাব্দ  
১৬ মার্চ ২০২৫ খ্রিস্টাব্দ

স্মারক নম্বর: ১২.০৪.০০০০.০০০.০০৭.৪৪.০০০৫.১৫.৫২১

বিষয়: অনলাইনে 'প্রত্যয়ন বহির্ভূত বীজ নমুনা সংগ্রহ ও পরীক্ষা সেবা' প্রদানের অফিস আদেশ।

উপর্যুক্ত বিষয়ের আলোকে জানানো যাচ্ছে যে, 'ইন্টিগ্রেটেড ডিজিটাল সার্ভিস ডেলিভারি প্ল্যাটফর্ম' শীর্ষক সফটওয়্যারে বীজ প্রত্যয়ন এজেন্সীর সিটিজেন চার্টার এ বর্ণিত 'প্রত্যয়ন বহির্ভূত বীজ নমুনা সংগ্রহ ও পরীক্ষা' সেবাটি ডিজিটাইজ করা হয়েছে। সেবাটির লিংক বীজ প্রত্যয়ন এজেন্সীর ওয়েবসাইট এর অভ্যন্তরীণ ই-সেবাসমূহ অংশে যুক্ত করা হয়েছে যার লিংক: <http://service.moa.gov.bd>। 'প্রত্যয়ন বহির্ভূত বীজ নমুনা সংগ্রহ ও পরীক্ষা' সেবাটির কার্যক্রম আসন্ন বীজ উৎপাদন মৌসুম হতে সফটওয়্যারের মাধ্যমে পরিচালনা করা যেতে পারে।

এমতাবস্থায়, 'ইন্টিগ্রেটেড ডিজিটাল সার্ভিস ডেলিভারি প্ল্যাটফর্ম' শীর্ষক সফটওয়্যার ব্যবহার করে আপনার অধিক্ষেত্রে 'প্রত্যয়ন বহির্ভূত বীজ নমুনা সংগ্রহ ও পরীক্ষা সেবা' অনলাইনে প্রদানের প্রয়োজনীয় ব্যবস্থা গ্রহণের জন্য বলা হলো।

সকল সংযুক্তিসমূহ:

- (১) প্রত্যয়ন বহির্ভূত বীজ নমুনা সংগ্রহ ও পরীক্ষা সেবার প্রসেস ম্যাপ
- (২) প্রত্যয়ন বহির্ভূত বীজ নমুনা সংগ্রহ ও পরীক্ষা সেবার ব্যবহার সহায়িকা(নাগরিক)

১৬-০৩-২০২৫  
মোঃ জয়নাল আবেদীন  
পরিচালক  
+৮৮০-২-৪৯২৭২২০০  
director@sca.gov.bd

বিতরণ (জ্যেষ্ঠতার ক্রমানুসারে নয়):

- ১। আঞ্চলিক বীজ প্রত্যয়ন অফিসার, বীজ প্রত্যয়ন এজেন্সী, ঢাকা/ রংপুর।।
- ২। মূখ্য বীজ প্রযুক্তিবিদ, কেন্দ্রীয় বীজ পরীক্ষাগার, বীজ প্রত্যয়ন এজেন্সী।
- ৩। জেলা বীজ প্রত্যয়ন অফিসার, বীজ প্রত্যয়ন এজেন্সী, ঢাকা/ গাজীপুর/ ময়মনসিংহ/ রংপুর/ দিনাজপুর/ কুড়িগ্রাম/ গাইবান্ধা/ নীলফামারী/ লালমনিরহাট/ ঠাকুরগাঁও/ পঞ্চগড়।।

স্মারক নম্বর: ১২.০৪.০০০০.০০০.০০৭.৪৪.০০০৫.১৫.৫২১/১(২)

তারিখ: ২ চৈত্র ১৪৩১ বঙ্গাব্দ  
১৬ মার্চ ২০২৫ খ্রিস্টাব্দ

অবগতি/অবগতি ও প্রয়োজনীয় ব্যবস্থা গ্রহণের জন্য অনুলিপি প্রেরণ করা হলো (জ্যেষ্ঠতার ক্রমানুসারে নয়):

- ১। অতিরিক্ত পরিচালক, মাঠ প্রশাসন, পরিকল্পনা ও মনিটরিং অধিশাখা, বীজ প্রত্যয়ন এজেন্সী।

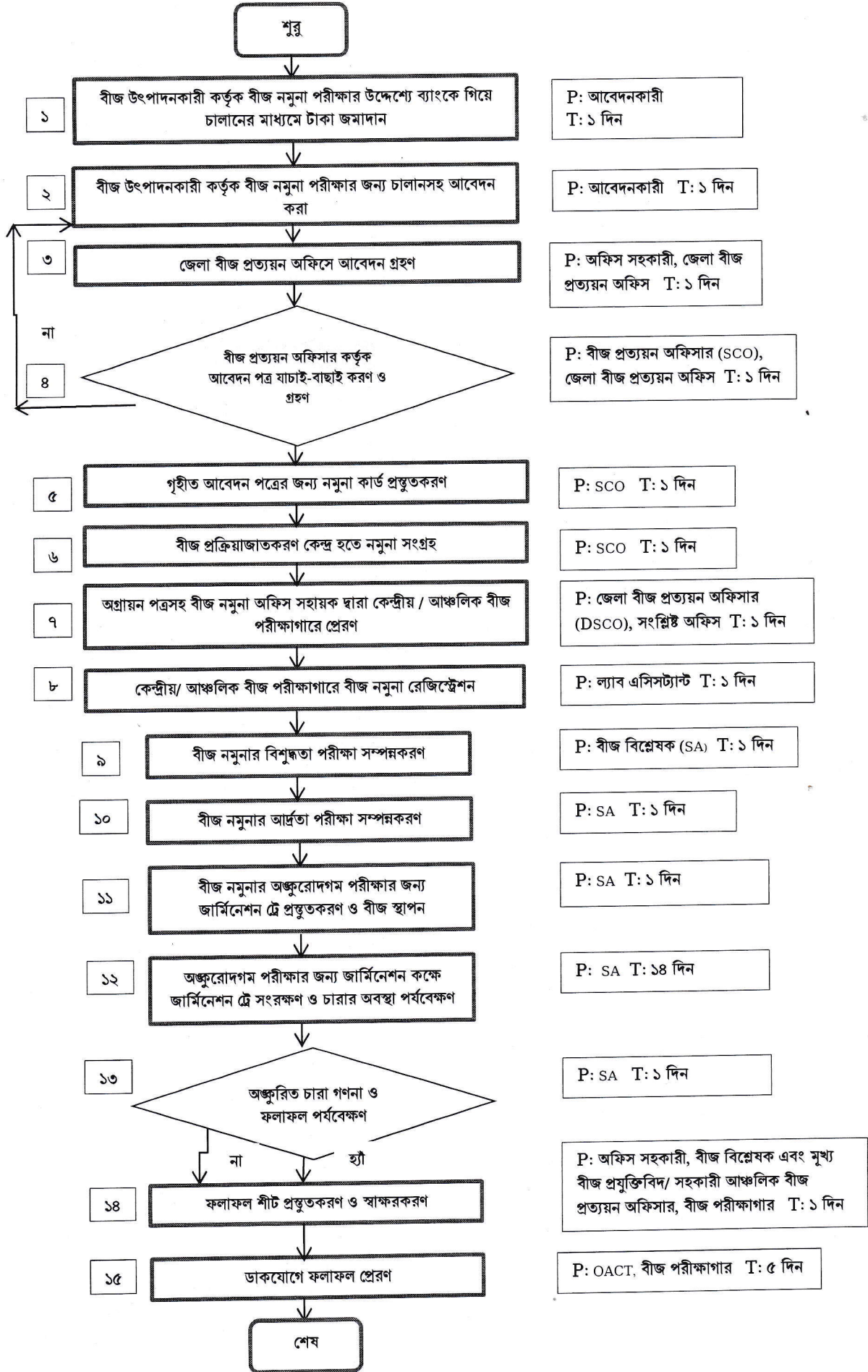
২। অতিরিক্ত উপ-পরিচালক (মাঠ প্রশাসন, পরিকল্পনা ও মনিটরিং), পরিকল্পনা, বাস্তবায়ন ও মূল্যায়ন শাখা, বীজ প্রত্যয়ন এজেন্সী (পত্রের কপিটি অত্র দপ্তরের ওয়েবসাইটে প্রকাশের জন্য)।



৩) বিদ্যমান পদ্ধতির প্রসেস ম্যাপ (Process Map) :

মোট ধাপ: ১৫  
মোট জনবল: ১০  
মোট সময়: ৩২ দিন  
খরচ: ২০০০/- টাকা

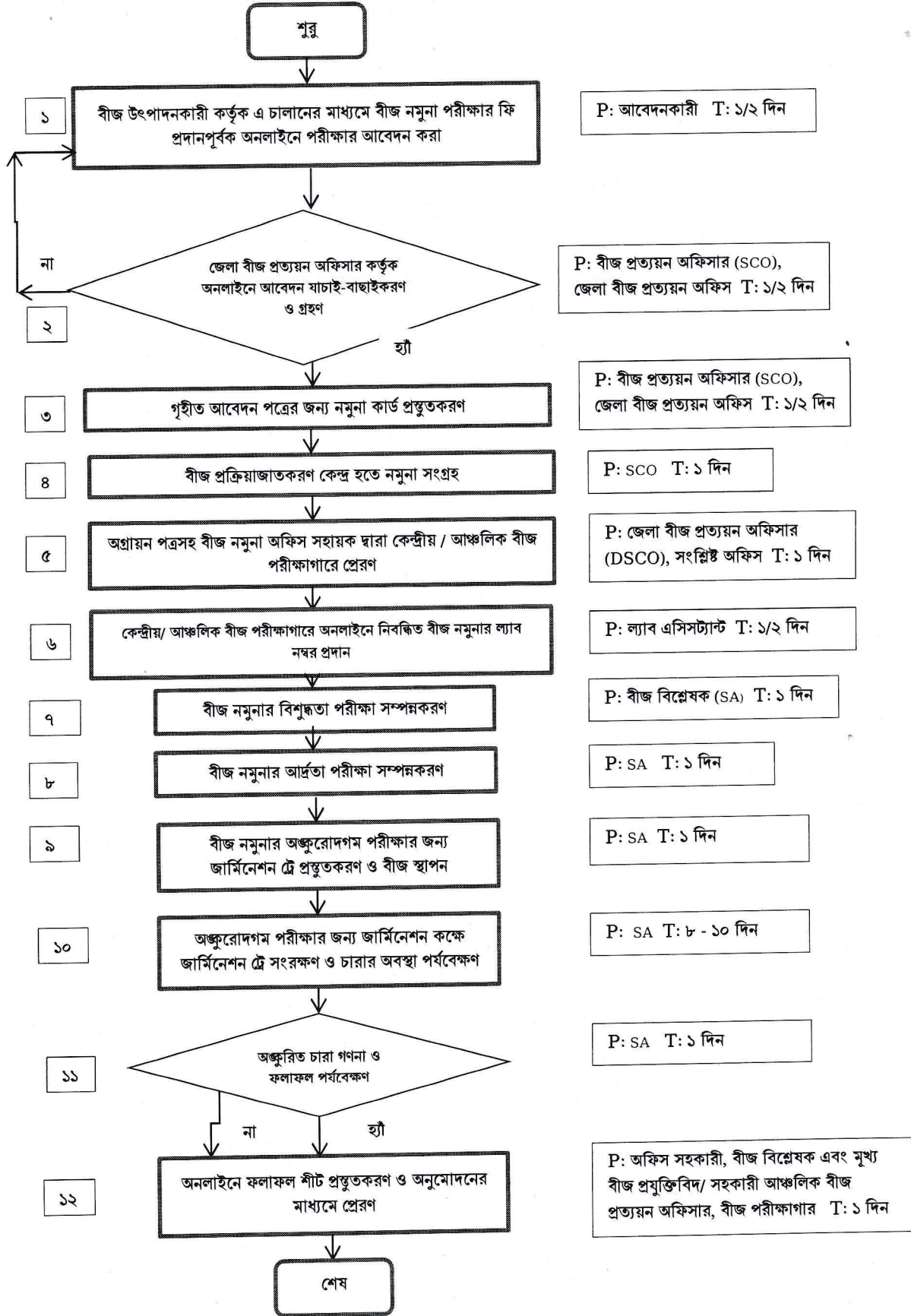
বাতিল হলে আবেদন  
পুনরায় দাখিল



জ) প্রস্তাবিত পদ্ধতির প্রসেস ম্যাপ (Process Map) :

মোট ধাপ: ১২  
মোট জনবল: ১০  
মোট সময়: ২০ দিন  
খরচ: ১৫০০/- টাকা

বাতিজ হলে আবেদন  
পুনরায় দাখিল



Al



## ইন্টিগ্রেটেড ডিজিটাল সার্ভিস ডেলিভারি প্ল্যাটফর্ম

প্রত্যয়ন বহির্ভূত বীজ নমুনা সংগ্রহ ও পরীক্ষা

সেবাগ্রহীতা/ নাগরিকের ব্যবহার সহায়িকা

## বিষয়বস্তুঃ

১. কৃষি সেবা পোর্টাল পরিচিতি.....	3
২. প্রত্যয়ন বহির্ভূত বীজ নমুনা সংগ্রহ ও পরীক্ষা সেবায় প্রবেশ.....	5
৩. লগ ইন/ প্রবেশ.....	10
৪. প্রত্যয়ন বহির্ভূত বীজ নমুনা সংগ্রহ ও পরীক্ষা .....	12
৫. উপসংহার.....	14

## ১. কৃষি সেবা পোর্টাল পরিচিতি

কৃষি সেবা পোর্টাল থেকে কৃষি মন্ত্রণালয় ও তার আওতাধীন দপ্তর-সংস্থার প্রদানকৃত সেবাসমূহের বিস্তারিত তথ্য জানা যাবে। প্রধানত সেবাসমূহকে তিনটি ক্যাটাগরিতে সাজানো হয়েছে যথাক্রমে - গ্রাহকের ধরণ অনুযায়ী “কার জন্য সেবা”, সেবার ধরণ অনুযায়ী “কি ধরণের সেবা”, এবং দপ্তরের ধরণ অনুযায়ী “কোন দপ্তরের সেবা”। “সেবা পোর্টাল সম্পর্কে” লিংকে ক্লিক করে কৃষি মন্ত্রণালয়ের সেবা পোর্টাল সম্পর্কে বিস্তারিত তথ্য জানা যাবে। এছাড়া সকল সেবা, কৃষিভিত্তিক ডিজিটাল ক্রপ পেস্ট মিউজিয়াম, সচরাচর জিজ্ঞাসা, বিজ্ঞপ্তিসমূহ, কৃষি খবর, কৃষি বাতায়ন, দপ্তর-সংস্থার লিংক ও অন্যান্য গুরুত্বপূর্ণ লিংক পাওয়া যাবে। আপনি আপনার সুবিধা অনুযায়ী ইংরেজি অথবা বাংলা ভাষায় সফটওয়্যারটি ব্যবহার করতে পারবেন। এই দপ্তর-সংস্থাসমূহ নাগরিকদের বিভিন্ন সময়ে কৃষি বিষয়ক বিভিন্ন ধরণের সেবা দিয়ে থাকে। এই সেবা গ্রহণের প্রক্রিয়াটিকে আরো অধিকতর সহজ ও যুগোপযোগী করার লক্ষ্যে কৃষি মন্ত্রণালয় ইন্টিগ্রেটেড ডিজিটাল সার্ভিস ডেলিভারী প্ল্যাটফর্ম নামে একটি সফটওয়্যার তৈরী করেছে।

### সফটওয়্যারে প্রবেশ:

#### ১. প্রবেশের প্রক্রিয়া

সফটওয়্যারে প্রবেশ করার জন্য প্রথমে ব্রাউজারের এড্রেস বারে “[service.moa.gov.bd](http://service.moa.gov.bd)” লিখে “Enter” বাটনে ক্লিক করুন। এই ঠিকানায় প্রবেশ করলে নিম্নের পোর্টালটি দৃশ্যমান হবে। এই পোর্টালে কৃষি মন্ত্রণালয় ও তার আওতাধীন দপ্তর/ সংস্থাসমূহের সকল সেবা সম্পর্কে বিস্তারিত তথ্য জানা ও ব্যবহার করা যাবে।

**কৃষি সেবা পোর্টাল**  
সকল কৃষি সেবা এক ঠিকানায়

English → লগইন করুন

৩৩৩১ অক্টো ১৬১২৩

কৃষি বিষয়ক হেল্পলাইন

আপনার সেবাটি খুঁজুন

১০,৯৫০  
নির্ধারিত ব্যবহৃতকরণী

**কার জন্য সেবা**

**কৃষক**

- সেচের পানির তপাওণ...
- সেচ ফীম সেবা
- পাশপ অ্যাপারটের নির্বাচন

১২ টি সেবা

**উৎপাদক**

- সার উৎপাদন নিবন্ধন
- অনিয়ন্ত্রিত ফসলের জাত...
- প্রত্যয়নের আওতাধীন বী...

৩ টি সেবা

**ঠিকাদার**

০ টি সেবা

**কোন দপ্তরের সেবা**

**ব্যবসায়ী**

- বীজ সরবরাহ
- ডিলার পর্যায়ে বীজ বিতরণ
- অন-লাইন সার সুপারিশ

১৩ টি সেবা

**আমদানীকারক**

- সার আমদানী নিবন্ধন
- ফসলের বীজ আমদানী...
- বোরো হাইব্রিড ধানবীজ...

৩ টি সেবা

**বিবিধ**

- জার্মপ্লাজম বিতরণ
- পিএইচডি সৃষ্টি ও গবেষণা...
- আর্চুয়াল ক্রপ-পেস্ট...

৯ টি সেবা

**সকল সেবা (৩৩৮)**

- সেচের পানির তপাওণ পরীক্ষা
- কর্মকর্তা/কর্মচারীদের প্রশিক্ষণ
- কৃষি বিষয়ক গবেষণা
- কৃষি বিপণন লাইসেন্স প্রদান/নবায়ন
- অনিয়ন্ত্রিত ফসলের জাত নিবন্ধন
- ফসলের বীজ আমদানী অনুমোদন
- বীজ ডিলার নিবন্ধন ও নবায়ন

বিস্তারিত →

**ক্রপ পেস্ট মিডজিয়াম** বিস্তারিত →

**জাতীয় আর্চুয়াল ক্রপ পেস্ট মিডজিয়াম**

প্রদর্শন করুন

**সচরাচর জিজ্ঞাসা** বিস্তারিত →

**হাওরে ধানের সুঁকি কমাতে আগাম জাতের**

উত্তরঃ- হাওরে ধানের সুঁকি কমাতে আগাম জাতেরহাওরে ধানের সুঁকি কমাতে আগাম জাতের

**বিজ্ঞপ্তি সমূহ** বিস্তারিত →

- ২০১৯ সালে অনুষ্ঠিত বিভিন্ন মেলায় বিএডিসি প্রাঃ...  
২০১৯ সালে অনুষ্ঠিত বিভিন্ন মেলায় বিএডিসি প্রাঃ প্রথম পুরস্কারসমূহ মাননীয় কৃষি মন্ত্রীর নিকট হস্তান্তর ,২০১৯ সালে...  
[বিস্তারিত →](#)
- ডিএপি সারে কেজিতে দাম কমসে ৯ টাকা; প্রকৃত...  
ডিএপি সারে কেজিতে দাম কমসে ৯ টাকা; প্রকৃত সারায় ১৬ টাকা, ডিএপি সারে কেজিতে দাম কমসে ৯ টাকা; প্রকৃত সারায়...  
[বিস্তারিত →](#)
- বিষয়কর ডাক্ষর ভাঙুনের প্রতি বিবাদে মানবাধিকা...  
বিষয়কর ডাক্ষর ভাঙুনের প্রতি বিবাদে মানবাধিকার ও প্রতিবাদে মানবাধিকারকর ডাক্ষর ভাঙুনের প্রতি বিবাদে মানবাধিকার ও...  
[বিস্তারিত →](#)

**কৃষি খবর** বিস্তারিত →

**কৃষি সেবা পোর্টাল**

হাওরে ধানের সুঁকি কমাতে প্রাথমিক জাত, হাওরে ধানের সুঁকি কমাতে প্রাথমিক জাত। হাওরে ধানের সুঁকি কমাতে প্রাথমিক জাত, প্রথম দিকে

বিস্তারিত →

**দপ্তর সংস্থা লিংক** প্রয়োজনীয় লিংক

- কৃষি মন্ত্রণালয়
- কৃষি সম্প্রসারণ অধিদপ্তর
- কৃষি বিপণন অধিদপ্তর
- বাংলাদেশ কৃষি উন্নয়ন কর্পোরেশন
- বাংলাদেশ কৃষি গবেষণা কাউন্সিল
- বাংলাদেশ কৃষি গবেষণা ইনস্টিটিউট
- বাংলাদেশ ধান গবেষণা ইনস্টিটিউট
- বাংলাদেশ সুপারক্রপ গবেষণা ইনস্টিটিউট

**কৃষি বাতায়ন**

**কৃষি বাতায়ন**

→ হোম

→ নীতিমালা

→ শর্তাবলী

→ বিজ্ঞপ্তি

→ সচরাচর জিজ্ঞাসা

→ কৃষি খবর

**জরুরি প্রয়োজনে**

কৃষি বিষয়ক হেল্পলাইন

৩৩৩১ অক্টো ১৬১২৩

**জরুরি প্রয়োজনে**

সফটওয়্যার বিষয়ক হেল্পলাইন

০১৭১১৩৭৮১৮১

পরিচালনা ও বাস্তবায়নে

কৃষি মন্ত্রণালয়

কারিগরি সহায়তায়

ICT DIVISION  
FUTURE IS HERE

ডিজাইন ও ডেভেলপমেন্ট

Syntech Solution Ltd.  
For Your Business Automation

© সর্বস্বত্ব স্বত্বাধিকার সংরক্ষিত

চিত্র-১.১ : কৃষি সেবা পোর্টাল (Agricultural Service Portal)

## ২. প্রত্যয়ন বহির্ভূত বীজ নমুনা সংগ্রহ ও পরীক্ষা সেবায় প্রবেশ

- কৃষি সেবা পোর্টালে প্রবেশের পর “কোন দপ্তরের সেবা” অপশনে ক্লিক করে নিম্নের চিত্রানুযায়ী বিস্তারিত বাটনে ক্লিক করুন। এরপর সবগুলো দপ্তর দৃশ্যমান হবে। সেখান থেকে বীজ প্রত্যয়ন এজেন্সি অর্থাৎ “এসসিএ” তে ক্লিক করুন। এসসিএ তে ক্লিক করার পর এসসিএ এর ৫টি সেবা- প্রত্যয়ন বহির্ভূত বীজ নমুনা সংগ্রহ ও পরীক্ষা, কর্মকর্তা/ কর্মচারীদের প্রশিক্ষণ, প্রত্যয়নের আওতাধীন বীজ পরীক্ষা, ভেন্যু ভাড়া/ বুকিং ও মাঠ প্রত্যয়ন দৃশ্যমান হবে। এছাড়া আপনি “সকল সেবা” অপশন এর সকল সেবার তালিকা থেকেও সেবাটি বাছাই করতে পারেন।


The screenshot displays the Agricultural Service Portal (ASP) interface. The header includes the portal logo, language selection (English), and a login button. The main content area is divided into several sections:

- কর জন্য সেবা** (Services for Farmers):
  - কৃষক** (Farmer): ১২ টি সেবা (12 Services)
    - সেচের পানির গুণাগুণ...
    - সেচ স্কীম সেবা
    - পাম্প অপারেটর নির্বাচন
  - উৎপাদক** (Producer): ৩ টি সেবা (3 Services)
    - সার উৎপাদন নিবন্ধন
    - অনিয়ন্ত্রিত ফসলের জাত...
    - প্রত্যয়নের আওতাধীন বী...
  - ঠিকাদার** (Contractor): ০ টি সেবা (0 Services)
- কোন দপ্তরের সেবা** (Services by Department):
  - ব্যবসায়ী** (Business): ১৩ টি সেবা (13 Services)
    - বীজ সরবরাহ
    - ডিলার পর্যায়ে বীজ বিতরণ
    - অন-সাইন সার সুপারিশ
  - আমদানীকারক** (Importer): ৩ টি সেবা (3 Services)
    - সার আমদানী নিবন্ধন
    - ফসলের বীজ আমদানি...
    - বোরো হাইব্রিড ধানবীজ...
  - বিবিধ** (Miscellaneous): ৯ টি সেবা (9 Services)
    - জার্মপ্লাজম বিতরণ
    - পিএইচভি বৃষ্টি ও গবেষণা...
    - আর্চুয়াল ক্রপ-পেস্ট...
- সকল সেবা (৩৮)** (All Services (38)):
  - সেচের পানির গুণাগুণ পরীক্ষা
  - কর্মকর্তা/কর্মচারীদের প্রশিক্ষণ
  - কৃষি বিষয়ক গবেষণা
  - কৃষি বিপণন লাইসেন্স প্রদান/নবায়ন
  - অনিয়ন্ত্রিত ফসলের জাত নিবন্ধন
  - ফসলের বীজ আমদানি অনুমোদন
  - বীজ ডিলার নিবন্ধন ও নবায়ন

চিত্র-২.১ : কৃষি সেবা পোর্টাল (Agricultural Service Portal)

<b>বিনা</b> - জার্মানি বিক্রয় - কৃষক পর্যায়ে বীজ বিক্রয় - প্রজনন ও মনসপল্ল বীজ... ৭ টি সেবা	<b>নাটা</b> - কর্মকর্তা/কর্মচারীদের... - কেন্দ্র জাদু /বুজিং - ডায়াল জপ পেট... ৩ টি সেবা
<b>সিডিবি</b> - কৃষক পর্যায়ে বীজ বিক্রয় - প্রজনন ও মনসপল্ল বীজ... - কর্মকর্তা/কর্মচারীদের... ৬ টি সেবা	<b>বিএমডিএ</b> - সেলের পলির ঙগাওণ... - সেস স্ট্রিং সেবা - গাণ্ডা অগারের নির্বাচন ১১ টি সেবা
<b>বিভিন্ন উএমআরআই</b> - কৃষক পর্যায়ে বীজ বিক্রয় - প্রজনন ও মনসপল্ল বীজ... - কর্মকর্তা/কর্মচারীদের... ৫ টি সেবা	<b>এসসিএ</b> - কর্মকর্তা/কর্মচারীদের... - প্রত্যয়ন বহির্ভূত বীজ নমু... - মার্ট প্রত্যয়ন ৫ টি সেবা
<b>এসআরডিআই</b> - ডায়াল জপ-পেট... - ডায়াল জপ-পেট ডাটা... - কর্মকর্তা/কর্মচারীদের... ৪ টি সেবা	<b>বারটান</b> - কর্মকর্তা/কর্মচারীদের... - প্রশিক্ষণার্থীদের তালিকা... - কেন্দ্র জাদু /বুজিং ৩ টি সেবা
<b>এআইএস</b> - কর্মকর্তা/কর্মচারীদের... - বার্ষিক গবেষণা প্রতিবেদন... - সুস্থি তহব সার্ভিসের... ৪ টি সেবা	


চিত্র-২.২ : কৃষি সেবা পোর্টাল (Agricultural Service Portal)



**কৃষি সেবা পোর্টাল**  
সকল কৃষি সেবা এক ঠিকানায়

English

লগইন করুন



## এসসিএ

হোম / সেবা সমূহ

কার জন্ম সেবা / কি ধরনের সেবা / **কোন দপ্তরের সেবা** / সকল সেবা (৩৮)

আপনার সেবাটি খুঁজুন

- কৃষি মন্ত্রণালয়
- ডিএই
- ডিএএম
- বিএচিসি
- বিএআরসি
- বিএআরআই
- বিআরআরআই
- বিএসআরআই
- বিনা
- নাটা
- সিডিবি
- বিএমডিএ
- বিতলিউএমআরআই
- এসসিএ**
- এসআরআই
- বারটান
- এআইএস

সকল সেবা

**প্রত্যয়ন বহির্ভূত বীজ নমুনা সংগ্রহ ও পরীক্ষা**

প্রত্যয়ন বহির্ভূত বীজ নমুনা সংগ্রহ ও পরীক্ষা এই সেবার মাধ্যমে বীজের নমুনা সংগ্রহের সময়সূচী অনুযায়ী বীজের নমুনা সংগ্রহ করা হয় এবং পরীক্ষাগারে ও কন্ট্রোল খামারে বীজের মান পরীক্ষা করে বীজের নমুনার ফলাফল প্রদান করা হয়। ...

সেবা প্রাপ্তির আবেদন

বিস্তারিত →

সকল সেবা

**মাঠ প্রত্যয়ন**

মাঠ প্রত্যয়ন সেবার আওতাধীন সরকারি ও বেসরকারি পর্যায়ে উৎপাদিত ও বাজারজাতকৃত নিয়ন্ত্রিত ফসলের (ধান, গম, পাট, আলু, আখ, মেতা ও কেনাফ) বীজের মাঠ প্রত্যয়ন দেওয়া হয় এবং এই সেবার মাধ্যমে ফসলের জাত পরীক্ষাপূর্বক ছাড়করণ/নিবন্ধন থেকে শুরু করে মাঠ পরিদর্শন...

সেবা প্রাপ্তির আবেদন

বিস্তারিত →

সকল সেবা

**কর্মকর্তা/কর্মচারীদের প্রশিক্ষণ**

জাতীয় কৃষি প্রশিক্ষণ একাডেমিতে অর্ধবছরের বিভিন্ন সময়ে কৃষি অফিসারদের জন্য বিভিন্ন রকম বিনিয়াদি, একাডেমিক ও ইনহাউজ প্রশিক্ষণ দেয়া হয়। ...

সেবা প্রাপ্তির আবেদন

বিস্তারিত →

সকল সেবা

**ভেনু ভাড়া /বুকিং**

এই সেবার মাধ্যমে যেকোনো ব্যক্তি বা সংস্থা কৃষি মন্ত্রণালয়ের সংস্থাগুলোর অন্তর্ভুক্ত ভেনুগুলোর মধ্যে ইচ্ছেমতো যেকোনো একটি ভেনু বরাদ্দ করার জন্য আবেদন করতে পারবেন। আবেদনের ভিত্তিতে ভেনু ব্যবহার করার অনুমতি পেলে তবেই ভেনুটি ব্যবহার করা যাবে। ...

সেবা প্রাপ্তির আবেদন

বিস্তারিত →

সকল সেবা

**প্রত্যয়নের আওতাধীন বীজ পরীক্ষা**

প্রত্যয়নের আওতাধীন বীজ পরীক্ষা এই সেবার মাধ্যমে বীজের নমুনা সংগ্রহের সময়সূচী অনুযায়ী বীজের নমুনা সংগ্রহ করা হয় এবং পরীক্ষাগারে ও কন্ট্রোল খামারে বীজের মান পরীক্ষা করে বীজের নমুনার ফলাফল প্রদান করা হয়। ...

সেবা প্রাপ্তির আবেদন

বিস্তারিত →

হোম

নীতিমালা

শর্তাবলী

বিজ্ঞপ্তি

সচরাচর জিজ্ঞাসা

কৃষি খবর

**জরুরি প্রয়োজনে**

কৃষি বিষয়ক হেল্পলাইন


৩৩৩১ অথবা ১৬১২৩

**জরুরি প্রয়োজনে**

সফটওয়্যার বিষয়ক হেল্পলাইন


০১৯১১৩৭৮১৮১

পরিচালনা ও বাস্তবায়নে




কৃষি মন্ত্রণালয়

কারিগরি সহায়তায়



ICT DIVISION  
FUTURE IS HERE


ডিজাইন ও ডেভেলপমেন্ট



Syntech Solution Ltd.  
For Your Business Automation

© সর্বস্বত্ব স্বত্বাধিকার সংরক্ষিত


চিত্র-২.৩ : এসসিএ (SCA)



**কৃষি সেবা পোর্টাল**  
সকল কৃষি সেবা এক ঠিকানায়

English

লগইন করুন



## এসসিএ


হোম / সকল সেবা / সেবার বিবরণ

সেবা প্রাপ্তির আবেদন

### প্রত্যয়ন বহির্ভূত বীজ নমুনা সংগ্রহ ও পরীক্ষা

**সেবার বর্ণনা**

প্রত্যয়ন বহির্ভূত বীজ নমুনা সংগ্রহ ও পরীক্ষা এই সেবার মাধ্যমে বীজের নমুনা সংগ্রহের সময়সূচী অনুযায়ী বীজের নমুনা সংগ্রহ করা হয় এবং পরীক্ষাগারে ও কন্ট্রোল খামারে বীজের মান পরীক্ষা করে বীজের নমুনার ফলাফল প্রদান করা হয়।




**সেবা প্রাপ্তির সময় (সাধারণত)**

৩২-৩৫ দিন


**প্রয়োজনীয় ফি**

প্রতিটি নমুনার বিতরণ পরীক্ষা =২৫/-,  
 অংকুরোদগম পরীক্ষা=৫০/-, আর্ভেতা  
 পরীক্ষা=২৫/- (শ্রেণীভিত্তিক চালানের মাধ্যমে)


**সেবা প্রাপ্তির ধাপ সমূহ**



ট্যাগ ইস্যুর জন্য আবেদন



ট্যাগ প্রিন্ট



ট্যাগ বিতরণ

সিডিও ডিউপ্লিকেশন

স্বাক্ষরপে ডাউনলোড

সহায়তার ভিডিও

← পূর্বে ফিরে যান

→ সেবা প্রাপ্তির আবেদন

▶ হোম

▶ নীতিমালা

▶ শর্তাবলী

▶ বিজ্ঞপ্তি

▶ সচরাচর জিজ্ঞাসা

▶ কৃষি খবর

**জরুরি প্রয়োজনে**

কৃষি বিষয়ক হেল্পলাইন


☎ ৩৩৩১ অথবা ১৬১২৩

**জরুরি প্রয়োজনে**

সফটওয়্যার বিষয়ক হেল্পলাইন


☎ ০১৭১১৩৭৮১৮১

পরিকল্পনা ও বাস্তবায়নে




কৃষি মন্ত্রণালয়

কারিগরি সহায়তায়



ICT DIVISION  
FUTURE IS HERE

ডিজাইন ও ডেভেলপমেন্ট



Syntech Solution Ltd.  
For Your Business Automation

© সর্বস্বত্ব স্বত্বাধিকার সংরক্ষিত

চিত্র-২.৪ : কৃষি সেবা পোর্টাল (Agricultural Service Portal)

- “প্রত্যয়ন বহির্ভূত বীজ নমুনা সংগ্রহ ও পরীক্ষা” সেবায় “বিস্তারিত” বাটনে ক্লিক করলে এই সেবা সংক্রান্ত বিস্তারিত তথ্য যেমন- সেবার বর্ণনা, সেবা প্রাপ্তির ধাপসমূহ ইত্যাদি জানা যাবে।
- এই পেইজের উপরে ও নিচে “সেবা প্রাপ্তির আবেদন” বাটনে ক্লিক করলে কৃষি মন্ত্রণালয় এর ইন্টিগ্রেটেড ডিজিটাল সার্ভিস ডেলিভারী প্ল্যাটফর্ম এর “লগইন” পেইজে প্রবেশ করবে।

## ৩. লগ ইন/ প্রবেশ

ব্যবহারকারী “সেবা প্রাপ্তির আবেদন” বাটনের মাধ্যমে লগইন করতে পারবেন। এখানে ব্যবহারকারীর নাম/ ই-মেইল এবং পাসওয়ার্ড দিয়ে “লগইন করুন” বাটনে ক্লিক করতে হবে।



চিত্র-৩.১ : লগইন প্যানেল (Log In Panel)

আপনি যদি সিস্টেমে পূর্বে নিবন্ধন করে না থাকেন তাহলে “নিবন্ধন করুন” বাটনে ক্লিক করুন। আর আপনি যদি ইতিমধ্যে সিস্টেমের নিবন্ধিত ইউজার হয়ে থাকেন তাহলে আইডি ও পাসওয়ার্ড সঠিকভাবে পূরণ করে লগ ইন করুন।

**\*মনে রাখবেন কৃষি মন্ত্রণালয়ের যেকোন সার্ভিসের জন্য একবার নিবন্ধন করলেই সেই আইডি ও পাসওয়ার্ড দিয়ে সকল সার্ভিসের জন্য আবেদন করতে পারবেন।**

“নিবন্ধন করুন” বাটনে ক্লিক করলে নিচের চিত্রের (চিত্র-৩.২) মতন একটি পেইজ দেখতে পাবেন। রেজিস্ট্রেশনের জন্য আপনার নাম, মোবাইল নাম্বারসহ বাধ্যতামূলক তথ্য (লাল তারকা \* চিহ্নিত) ও অন্যান্য সকল তথ্য দিয়ে “নিবন্ধন করুন” বাটনে ক্লিক করলে আপনার ফোনে একটি “ওটিপি” মেসেজ যাবে।

English

ইন্টিগ্রেটেড ডিজিটাল সার্ভিস ডেলিভারি প্ল্যাটফর্ম  
(কৃষি-মন্ত্রণালয়)

যদি পূর্বে সাইনআপ করে থাকেন তাহলে **লগইন** করুন, নাহলে নিচের সাইনআপ ফর্ম পূরণ করে সাইনআপ করুন  
বিঃদ্রঃ লগইনে ব্যবহারকারীর নামের জন্য মোবাইল নম্বর ব্যবহার করা হবে

নাম (ইংরেজি) \* নাম (বাংলা) \*

নাম (ইংরেজি) \* নাম (বাংলা) \*

মোবাইল নাম্বার \* ইমেইল

মোবাইল নাম্বার \* ইমেইল

পাসওয়ার্ড \* পাসওয়ার্ড নিশ্চিত করুন \*

পাসওয়ার্ড নিশ্চিত করুন

নিবন্ধন করুন

লগইন পেজে ফেরত

কৃষিতে বিনির্ভর বাংলাদেশ

চিত্র ৩.২ – নিবন্ধন করুন (Sign Up)

ওটিপি নম্বরটি নির্ধারিত ফর্মে (চিত্র- ৩.৩) সঠিকভাবে টাইপ করে “যাচাই” বাটনে ক্লিক করে আপনার নিবন্ধন সম্পন্ন করুন। মনে রাখবেন মোবাইলে ওটিপি পাবার ৩ মিনিটের মধ্যে নম্বরটি সিস্টেমে যাচাই করতে হবে অন্যথায় পুনরায় ওটিপি পাঠাতে হবে। নিবন্ধন করার পর ব্যবহারকারী তার সঠিক আইডি (মোবাইল নং/ইউজারনেম) ও পাসওয়ার্ড দিয়ে “লগ ইন” বাটনে ক্লিক করে সিস্টেমে প্রবেশ করতে পারবেন।

English

ইন্টিগ্রেটেড ডিজিটাল সার্ভিস ডেলিভারি প্ল্যাটফর্ম  
(কৃষি-মন্ত্রণালয়)

OTP sent in your phone whose validity is 3 minutes!

Enter OTP OTP টাইপ করুন

Resend code

যাচাই করুন

লগইন পেজে ফেরত

চিত্র-৩.৩– ওটিপি পেজ (OTP Page)

## ৪. প্রত্যয়ন বহির্ভূত বীজ নমুনা সংগ্রহ ও পরীক্ষা

প্রত্যয়ন বহির্ভূত বীজ নমুনা সংগ্রহ ও পরীক্ষা সেবায় ব্যবহারকারী মাঠ প্রত্যয়ন ব্যতীত বীজ পরীক্ষার জন্য অনুরোধ এর ফর্ম দেখতে পারবেন। এই ফর্মে লাল তারকা (\*) চিহ্নিত অত্যাৱশ্যকীয় তথ্যাবলি অবশ্যই পূরণ করতে হবে। সংস্থা, ডিলারের তথ্য, উৎপাদনের তথ্য, বীজের তথ্য ও অন্যান্য প্রয়োজনীয় তথ্য প্রদান করে “সংরক্ষণ করুন” বাটনে ক্লিক করে তথ্য প্রদান সম্পন্ন করুন। প্রদানকৃত তথ্য বাতিল করতে চাইলে “বাতিল করুন” বাটনে ক্লিক করুন।

ইন্টিগ্রেটেড ডিজিটাল সার্ভিস ডেলিভারি প্ল্যাটফর্ম  
কৃষি-সহায়ক

English

MAZ

+ সদস্য দেখ

কৃষি পরীক্ষা

বীজ পরীক্ষার জন্য অনুরোধ (মাঠ পর্যায়ের ছাড়া)

সংস্থা

সংস্থার ধরণ

সরকারী
  ব্যক্তিগত

ডিপারের তথ্য

ডিপারের নাম (ইংরেজি) *	ডিপারের নাম (বাংলা) *	এসকার ধরণ *
<input type="text"/>	<input type="text"/>	<input type="text"/>
বিভাগ *	জেলা *	পোস্ট অফিসের নাম
<input type="text"/>	<input type="text"/>	<input type="text"/>
গ্রাম	হোল্ডিং নম্বর (ইংরেজি)	হোল্ডিং নম্বর (বাংলা)
<input type="text"/>	<input type="text"/>	<input type="text"/>
মোবাইল নম্বর *	ই-মেইল	নিবন্ধিত / নিবন্ধিত নয় *
<input type="text"/>	<input type="text"/>	<input type="radio"/> নিবন্ধিত <input type="radio"/> নিবন্ধিত নয়

বীজের তথ্য

বীজের প্রেগী *	বীজের নাম *	বীজের বৈচিত্র্যের নাম *
<input type="text"/>	<input type="text"/>	<input type="text"/>
লট নম্বর *	বীজের পরিমাণ *	পরিমাপের একক *
<input type="text"/>	<input type="text"/>	<input type="text"/>
বীজের উৎসের নাম (ইংরেজি) *	বীজের উৎসের নাম (বাংলা) *	
<input type="text"/>	<input type="text"/>	<input type="button" value="+"/>

উৎপাদনের তথ্য

বীজ উৎপাদকের নাম (ইংরেজি)	বীজ উৎপাদকের নাম (বাংলা)	উৎপাদকের বছর *
<input type="text"/>	<input type="text"/>	<input type="text"/>
প্যাকিং তারিখ	মেয়াদ শেষ হওয়ার তারিখ	
<input type="text"/>	<input type="text"/>	

অন্যান্য তথ্য

কন্টেইনার এর ধরণ (ইংরেজি) *	কন্টেইনার এর ধরণ (বাংলা) *	সাম্পাদিং এর তারিখ *
<input type="text"/>	<input type="text"/>	<input type="text"/>
নমুনা নং *	নমুনা পরিমাণ *	পরিমাপের একক *
<input type="text"/>	<input type="text"/>	<input type="text"/>

স্থানীয়ভাবে উৎপাদিত / আমদানিকৃত

স্থানীয়ভাবে উৎপাদিত
  আমদানিকৃত

সংশোধন করুন

নতুন করুন

Copyright ©2021 All rights reserved by MoA  
Technical Support by KSI

Developed by Syntech Solution Ltd.

চিত্র – ৪.১ : বীজ পরীক্ষার জন্য অনুরোধ এন্ট্রি (Request for Seed Testing Entry)

Page 13 | 14

## ৫. উপসংহার

সকল তথ্য প্রদান করার পর “সংরক্ষণ করুন” বাটনে ক্লিক করার মাধ্যমে বীজ পরীক্ষার জন্য অনুরোধটি সম্পন্ন হবে। এভাবে প্রত্যয়ন বহির্ভূত বীজ নমুনা সংগ্রহ ও পরীক্ষা সেবাটি গ্রহণ করা যাবে। একইভাবে কৃষি মন্ত্রণালয় ও তার আওতাধীন সকল সেবার জন্য আবেদন করা যাবে। কৃষি মন্ত্রণালয় এর এই ইন্টিগ্রেটেড ডিজিটাল সার্ভিস ডেলিভারী প্ল্যাটফর্ম সফটওয়্যার এর মাধ্যমে অনলাইনের কৃষি সংক্রান্ত সকল সেবা পেতে পারেন এবং ডিজিটাল বাংলাদেশ গড়ার পথে দেশকে আরো একধাপ এগিয়ে নিতে পারেন।