

# রাজধানী উন্নয়ন কর্তৃপক্ষ

৯টি বহুতল এপার্টমেন্ট ভবন নির্মাণ প্রকল্প।



ঢাকার গুলশান, মোহাম্মদপুর, লালমাটিয়া ও খানমন্ডি এলাকায় ৯ টি বহুতল এপার্টমেন্ট ভবন নির্মাণ প্রকল্প।  
প্রকল্পের সার-সংক্ষেপ

১	প্রকল্পের শিরোনাম	:	ঢাকার গুলশান, মোহাম্মদপুর, লালমাটিয়া ও খানমন্ডি এলাকার ৯ টি পরিত্যক্ত বাড়ীতে বহুতল এপার্টমেন্ট ভবন নির্মাণ প্রকল্প।
২	উদ্যোগী মন্ত্রণালয়	:	গৃহায়ন ও গণপূর্ত মন্ত্রণালয়
৩	বাস্তবায়নকারী সংস্থা	:	রাজধানী উন্নয়ন কর্তৃপক্ষ
৪	পরিকল্পনা কমিশনের সংশ্লিষ্ট বিভাগ	:	ভৌত অবকাঠামো বিভাগ
৫	প্রকল্পের উদ্দেশ্য	:	ক) ঢাকা শহরের তীব্র আবাসন সমস্যা সমাধানে অবদান রাখা। খ) কোন প্লট এক ব্যক্তির নামে বরাদ্দ না করে এপার্টমেন্ট নির্মাণ করে একাধিক ব্যক্তিকে বরাদ্দ দেয়া। গ) পরিত্যক্ত প্লটের সর্বাধিক ব্যবহার নিশ্চিত করা।
৬	প্রকল্পের বাস্তবায়নকাল	:	অক্টোবর/২০১৮ - জুন/২০২২
৭	প্রকল্পের প্রাক্কলিত ব্যয়	:	৩৩,৯৬৫.০৪ লক্ষ
৮	প্রকল্পের সার্বিক অগ্রগতি	:	ক) আর্থিক: ১২৬০৬.৬৬ লক্ষ (এপ্রিল/২০২১)      খ) বাস্তব : ৪২%

**ভবন -১**  
গুলশান আবাসিক এলাকা  
সি.ডব্লিউ.এন (বি)৮, রোড নং-৩৫

তলার সংখ্যা: ১৫  
এপার্টমেন্ট: ৪৮



**ভবন -১**  
গুলশান আবাসিক এলাকা  
সি.ডব্লিউ.এন (বি)৮, রোড নং-৩৫

তলার সংখ্যা: ১৫  
এপার্টমেন্ট: ৪৮



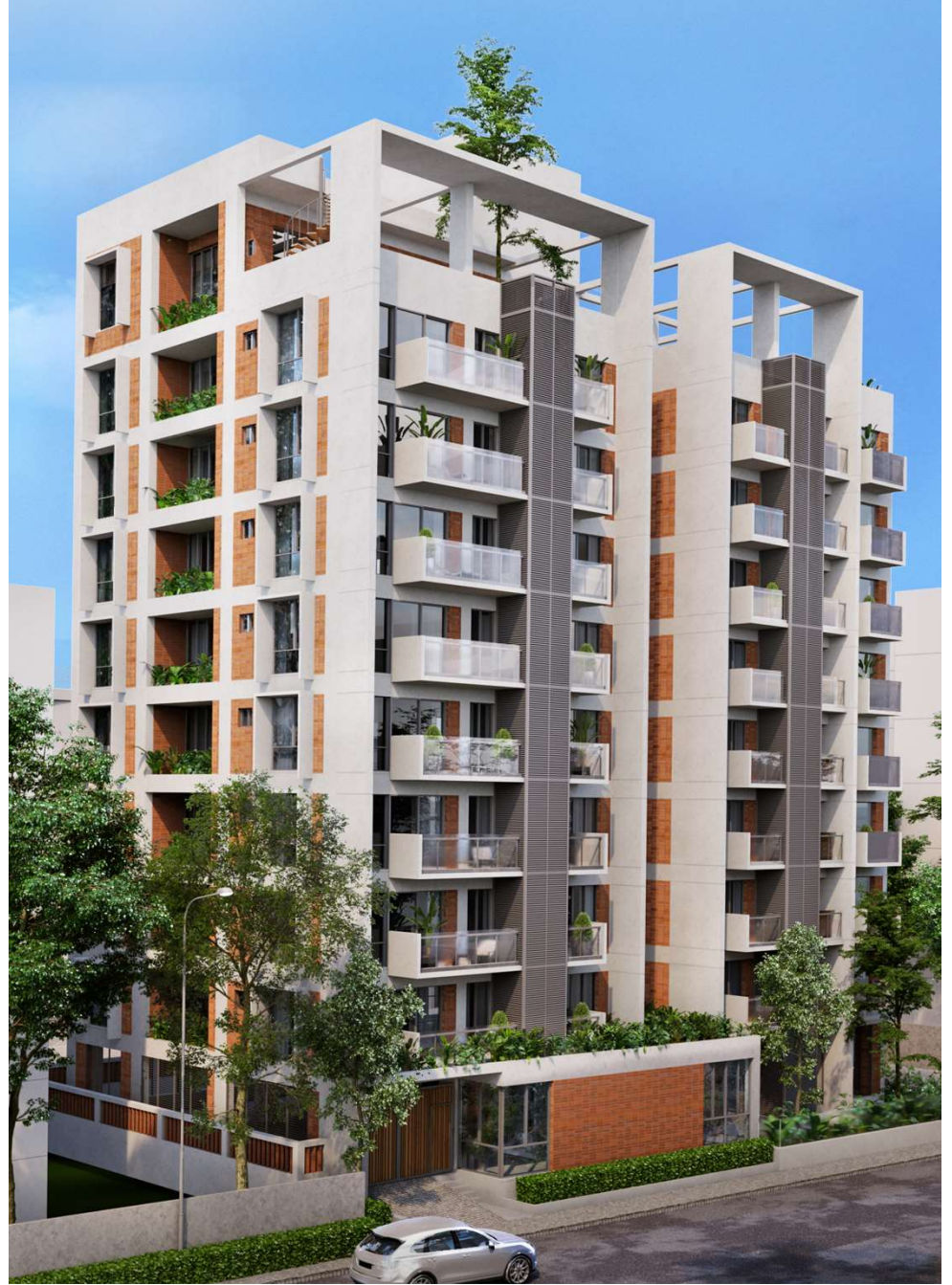
ভবন -২  
গুলশান আবাসিক এলাকা  
সি.ডব্লিউ এস (বি)২৮, রোড নং-৩১

তলার সংখ্যা-১০  
এপার্টমেন্ট সংখ্যা-১৬



ভবন -২  
গুলশান আবাসিক এলাকা  
সি.ডব্লিউ এস (বি)২৮, রোড নং-৩১

তলার সংখ্যা-১০  
এপার্টমেন্ট সংখ্যা-১৬



ভবন -২  
গুলশান আবাসিক এলাকা  
সি.ডব্লিউ এস (বি)২৮, রোড নং-৩১

তলার সংখ্যা-১০  
এপার্টমেন্ট সংখ্যা-১৬





## ভবন -২

গুলশান আবাসিক এলাকা  
সি.ডব্লিউ এস (বি)২৮, রোড নং-৩১

তলার সংখ্যা-১০  
এপার্টমেন্ট সংখ্যা-১৬

## ভবন - ৩

প্লট নং-৮/১৫, স্যার সৈয়দ রোড,  
ব্লক-এ, মোহাম্মদপুর

তলার সংখ্যা: ৬  
এপার্টমেন্ট: ১০



## ভবন -৪

প্লট নং-১৩/১, ব্লক-এ,

আওরঞ্জাজেব রোড, মোহাম্মদপুর

তলার সংখ্যা: ৭

এপার্টমেন্ট: ২৪



## ভবন -৪

প্লট নং-১৩/১, ব্লক-এ,

আওরঞ্জাজেব রোড, মোহাম্মদপুর

তলার সংখ্যা: ৭

এপার্টমেন্ট: ২৪



## ভবন -৫

প্লট নং-৮/২, ব্লক-এ,  
আওরঞ্জাবেব রোড, মোহাম্মদপুর

তলার সংখ্যা: ৪

এপার্টমেন্ট: ১২



## ভবন -৫

প্লট নং-৮/২, ব্লক-এ,  
আওরঞ্জাবেব রোড, মোহাম্মদপুর

তলার সংখ্যা: ৪  
এপার্টমেন্ট: ১২



## ভবন - ৬

প্লট নং-২/৫, ব্লক-এ, বাবর রোড,  
মোহাম্মদপুর

তলার সংখ্যা: ৮  
এপার্টমেন্ট: ১৩



## ভবন - ৬

প্লট নং-২/৫, ব্লক-এ, বাবর রোড,  
মোহাম্মদপুর

তলার সংখ্যা: ৮  
এপার্টমেন্ট: ১৩



## ভবন -৭

প্লট নং-২২/২১, ব্লক-বি, খিলজী রোড,  
মোহাম্মদপুর

তলার সংখ্যা: ৯  
এপার্টমেন্ট: ৩০



## ভবন -৭

প্লট নং-২২/২১, ব্লক-বি,  
খিলজী রোড,  
মোহাম্মদপুর

তলার সংখ্যা: ৯  
এপার্টমেন্ট: ৩০



## ভবন -৮

ধানমন্ডি আবাসিক এলাকা  
প্লট নং-২২৬ (পুরাতন) ৯০ (নতুন)  
রোড নং-২১

তলার সংখ্যা: ১৩  
এপার্টমেন্ট: ৩৩



## ভবন -৮

ধানমন্ডি আবাসিক এলাকা  
প্লট নং-২২৬ (পুরাতন) ৯০ (নতুন)  
রোড নং-২১

তলার সংখ্যা: ১৩  
এপার্টমেন্ট: ৩৩



## ভবন -৮

ধানমন্ডি আবাসিক এলাকা  
প্লট নং-২২৬ (পুরাতন) ৯০ (নতুন)  
রোড নং-২১

তলার সংখ্যা: ১৩  
এপার্টমেন্ট: ৩৩



## ভবন -৮

ধানমন্ডি আবাসিক এলাকা  
প্লট নং-২২৬ (পুরাতন) ৯০ (নতুন)  
রোড নং-২১

তলার সংখ্যা: ১৩  
এপার্টমেন্ট: ৩৩



## ভবন -৯

লালমাটিয়া আবাসিক এলাকা  
প্লট নং-৬/১২ ব্লক-ই  
তলার সংখ্যা-৯  
এপার্টমেন্ট-৮



## ভবন -৯

লালমাটিয়া আবাসিক এলাকা  
প্লট নং-৬/১২ ব্লক-ই  
তলার সংখ্যা-৯  
এপার্টমেন্ট-৮

