

গণপ্রজাতন্ত্রী বাংলাদেশ সরকার
অর্থ বিভাগ, অর্থ মন্ত্রণালয়
ব্যয় ব্যবস্থাপনা অনুবিভাগ
ব্যয় ব্যবস্থাপনা শাখা-৩
www.mof.gov.bd

স্মারক নম্বর: ০৭.০০.০০০০.০০০.১৫৩.৯৯.০০০৬.২৩.৩৩৪

তারিখ: ২৮ বৈশাখ ১৪৩৩
১১ মে ২০২৬

বিষয়: বিষয়: গণপূর্ত অধিদপ্তর/রাধীন কুমিল্লা গণপূর্ত বিভাগ, কুমিল্লা, গণপূর্ত ই/এম বিভাগ-১, ঢাকা, ঢাকা গণপূর্ত বিভাগ-১, ঢাকা, নারায়ণগঞ্জ গণপূর্ত বিভাগ, নারায়ণগঞ্জ, সিলেট গণপূর্ত জোন, সিলেট টেস্টিং ল্যাবরেটরী, খুলনা গণপূর্ত বিভাগ-১, খুলনা, নওগাঁ গণপূর্ত বিভাগ, নওগাঁ, পিরোজপুর গণপূর্ত বিভাগ, পিরোজপুর, বরিশাল গণপূর্ত বিভাগ, বরিশাল, জয়পুরহাট গণপূর্ত বিভাগ, জয়পুরহাট, মিরপুর গণপূর্ত বিভাগ, মিরপুর, রাঙ্গামাটি গণপূর্ত বিভাগ, রাঙ্গামাটি, গণপূর্ত ই/এম বিভাগ-১, চট্টগ্রাম এর দৈনন্দিন কাজ সুষ্ঠুভাবে পরিচালনা ও রক্ষণাবেক্ষণের জন্য আউটসোর্সিং প্রক্রিয়ায় সেবাগ্রহণ নীতিমালা, ২০২৫ অনুযায়ী বিভিন্ন ক্যাটাগরির ৪১৫ (চারশত পনেরো) জন সেবাকর্মীর সেবা ক্রয় সংক্রান্ত।

সূত্র: গৃহায়ন ও গণপূর্ত মন্ত্রণালয়ের স্মারক নং-

- স্মারক নং-২৫.০০.০০০০.০০০.১৩১.১১.০০১৪.২৫-১৪৬; তারিখ: ১৭/০২/২০২৬; (শাখায় প্রাপ্তি: ২৩/০২/২০২৬)
স্মারক নং-২৫.০০.০০০০.০০০.১৩১.১১.০০৫.২১-১৪৫; তারিখ: ১৭/০২/২০২৬; (শাখায় প্রাপ্তি: ২৩/০২/২০২৬)
স্মারক নং-২৫.০০.০০০০.০০০.১৩১.১১.০০৪.২০-১৪৪; তারিখ: ১৭/০২/২০২৬; (শাখায় প্রাপ্তি: ২৩/০২/২০২৬)
স্মারক নং-২৫.০০.০০০০.০০০.১৩১.১১.০০০১.২৬-১৪৩; তারিখ: ১৭/০২/২০২৬; (শাখায় প্রাপ্তি: ২৩/০২/২০২৬)
স্মারক নং-২৫.০০.০০০০.০০০.১৩১.১১.০০০৭.২৫-১৮৩; তারিখ: ০৫/০৩/২০২৬; (শাখায় প্রাপ্তি: ১৫/০৩/২০২৬)
স্মারক নং-২৫.০০.০০০০.০০০.১৩১.১১.৯৯.০০৮.২৪-১৮২; তারিখ: ০৫/০৩/২০২৬; (শাখায় প্রাপ্তি: ১৫/০৩/২০২৬)
স্মারক নং-২৫.০০.০০০০.০০০.১৩১.১১.০০১৬.২৫-৮৯; তারিখ: ২৮/০১/২০২৬; (শাখায় প্রাপ্তি: ০৩/০২/২০২৬)
স্মারক নং-২৫.০০.০০০০.০০০.১৩১.১১.৯৯.০১২.২৫-৮৮; তারিখ: ২৮/০১/২০২৬; (শাখায় প্রাপ্তি: ০৩/০২/২০২৬)
স্মারক নং-২৫.০০.০০০০.০০০.১৩১.১১.০০১০.২৫-৭১; তারিখ: ২২/০১/২০২৬; (শাখায় প্রাপ্তি: ০১/০২/২০২৬)
স্মারক নং-২৫.০০.০০০০.০০০.১৩১.১১.০০১১.২৫-৭০; তারিখ: ২২/০১/২০২৬; (শাখায় প্রাপ্তি: ০১/০২/২০২৬)
স্মারক নং-২৫.০০.০০০০.০০০.১৩১.১১.৯৯.০১৬.২১-৬৯; তারিখ: ২২/০১/২০২৬; (শাখায় প্রাপ্তি: ০১/০২/২০২৬)
স্মারক নং-২৫.০০.০০০০.০০০.১৩১.১১.০০২.২১-৬৮; তারিখ: ২২/০১/২০২৬; (শাখায় প্রাপ্তি: ০১/০২/২০২৬)
স্মারক নং-২৫.০০.০০০০.০০০.১৩১.১১.০০৬.২৪-৬৭; তারিখ: ২২/০১/২০২৬; (শাখায় প্রাপ্তি: ০১/০২/২০২৬)

উপর্যুক্ত বিষয় ও সূত্রোক্ত স্মারকের পরিপ্রেক্ষিতে গণপূর্ত অধিদপ্তর/রাধীন কুমিল্লা গণপূর্ত বিভাগ, কুমিল্লা, গণপূর্ত ই/এম বিভাগ-১, ঢাকা, ঢাকা গণপূর্ত বিভাগ-১, ঢাকা, নারায়ণগঞ্জ গণপূর্ত বিভাগ, নারায়ণগঞ্জ, সিলেট গণপূর্ত জোন, সিলেট টেস্টিং ল্যাবরেটরী, খুলনা গণপূর্ত বিভাগ-১, খুলনা, নওগাঁ গণপূর্ত বিভাগ, নওগাঁ, পিরোজপুর গণপূর্ত বিভাগ, পিরোজপুর, বরিশাল গণপূর্ত বিভাগ, বরিশাল, জয়পুরহাট গণপূর্ত বিভাগ, জয়পুরহাট, মিরপুর গণপূর্ত বিভাগ, মিরপুর, রাঙ্গামাটি গণপূর্ত বিভাগ, রাঙ্গামাটি, গণপূর্ত ই/এম বিভাগ-১, চট্টগ্রাম এর দৈনন্দিন কাজ সুষ্ঠুভাবে পরিচালনা ও রক্ষণাবেক্ষণ কাজের জন্য আউটসোর্সিং প্রক্রিয়ায় সেবাগ্রহণ নীতিমালা, ২০২৫ অনুযায়ী বিদ্যমান বিভিন্ন ক্যাটাগরির সেবাকর্মীর মধ্যে কোন সেবাকর্মী কোথায় কাজ করত, কতজন কাজ করত, কি কাজ করত, বর্তমানে নতুন যথাক্রমে ২৫+৪৭+১৬ +১৯+৬+৩৫+২৬+১৪ +৫৮+৩৩+১৭+২৭+৯২ =৪১৫ (চারশত পনেরো) জন সেবাকর্মীর সেবা ক্রয়ের প্রস্তাব বিবেচনার নিমিত্তে নিম্নোক্ত ছক অনুযায়ী তথ্যাদি প্রেরণের জন্য গৃহায়ন ও গণপূর্ত মন্ত্রণালয়কে নির্দেশক্রমে অনুরোধ করা হলো:

ক্রমিক নং	টিওএন্ডইভুজ সেবাকর্মীর সংখ্যা (রাজস্ব/অন্যান্য স্পন্স্ট উল্লেখসহ)	কর্মরত জনবলের সংখ্যা	কোন ভবনে অফিস/বিল্ডিং এ কতজন কাজ করে তার নাম, ভবনের নাম/নম্বর উল্লেখসহ	ভবনগুলো কত তলা বিশিষ্ট, প্রতিটি ভবনে লিফটের সংখ্যা এবং অন্যান্য ইলেকট্রনিক্স সামগ্রির সংখ্যা	কাজের ধরণ	যৌক্তিকতা
০১.						

০২.						
০৩.						



১১-০৫-২০২৬
মোহাম্মদ ইছমত উল্লাহ
উপসচিব

সচিব
গৃহায়ন ও গণপূর্ত মন্ত্রণালয়।



29

গণপ্রজাতন্ত্রী বাংলাদেশ সরকার
গৃহায়ন ও গণপূর্ত মন্ত্রণালয়
প্রশাসন শাখা-৮
বাংলাদেশ সচিবালয়, ঢাকা
www.mohpw.gov.bd

স্মারক নম্বর-২৫.০০.০০০০.০০০.১৩১.১১.০০১০.২৫-৬৪৪

তারিখঃ ২৭ জ্যৈষ্ঠ ১৪৩৩
১০ জুন ২০২৬

বিষয়: গণপূর্ত অধিদপ্তরধীন কুমিল্লা গণপূর্ত বিভাগ, কুমিল্লা, গণপূর্ত ই/এম বিভাগ-১ ঢাকা, ঢাকা গণপূর্ত বিভাগ-১, ঢাকা, নারায়ণগঞ্জ গণপূর্ত বিভাগ, নারায়ণগঞ্জ, সিলেট গণপূর্ত জোন, সিলেট টেস্টিং ল্যাবরেটরী, খুলনা গণপূর্ত বিভাগ-১, খুলনা, নওগাঁ গণপূর্ত বিভাগ, নওগাঁ, পিরোজপুর গণপূর্ত বিভাগ, পিরোজপুর, বরিশাল গণপূর্ত বিভাগ, বরিশাল, জয়পুরহাট গণপূর্ত বিভাগ, জয়পুরহাট, মিরপুর গণপূর্ত বিভাগ, মিরপুর, রাঙ্গামাটি গণপূর্ত বিভাগ, রাঙ্গামাটি, গণপূর্ত ই/এম বিভাগ-১, চট্টগ্রাম এর দৈনন্দিন কাজ সুষ্ঠুভাবে পরিচালনা ও রক্ষণাবেক্ষণের জন্য "আউটসোর্সিং প্রক্রিয়ায় সেবাগ্রহণ নীতিমালা, ২০২৫" অনুযায়ী বিভিন্ন ক্যাটাগরির সেবাকর্মীর সেবা ক্রয় সংক্রান্ত।

- সূত্র: ০১। গণপূর্ত অধিদপ্তরের স্মারক নম্বর-২৫.৩৬.০০০০.২১১.১১.৪১০.১৩.২০২৫-৬১১; তারিখ ০৯ নভেম্বর ২০২৫।
 ০২। গণপূর্ত অধিদপ্তরের স্মারক নম্বর-২৫.৩৬.০০০০.২১১.১১.০৫৯.২০২৫(অংশ-১০)-৬৪৬; তারিখ ২৩ নভেম্বর ২০২৫।
 ০৩। গণপূর্ত অধিদপ্তরের স্মারক নম্বর-২৫.৩৬.০০০০.২১১.১১.৪১০.১৩.২০২৫(অংশ-১০)-১৮; তারিখ ০৬ জানুয়ারি ২০২৬।
 ০৪। গণপূর্ত অধিদপ্তরের স্মারক নম্বর-২৫.৩৬.০০০০.২১১.৯৯.০২.২০২৫-০৬; তারিখ ০৪ জানুয়ারি ২০২৬।
 ০৫। গণপূর্ত অধিদপ্তরের স্মারক নম্বর-২৫.৩৬.০০০০.২১১.১১.৪১০.১৩(অংশ-৬৮).২০২৫-৬৬৬; তারিখ ২৭ নভেম্বর ২০২৫।
 ০৬। গণপূর্ত অধিদপ্তরের স্মারক নম্বর-২৫.৩৬.০০০০.২১১.১১.০৫৯.২০২৫(অংশ-১০)-৬৪৫; তারিখ ২৩ নভেম্বর ২০২৫।
 ০৭। গণপূর্ত অধিদপ্তরের স্মারক নম্বর-২৫.৩৬.০০০০.২১১.১১.০৫৯.২০২৫-৬২৯; তারিখ ১৬ নভেম্বর ২০২৫।
 ০৮। গণপূর্ত অধিদপ্তরের স্মারক নম্বর-২৫.৩৬.০০০০.০০০.২১৭.২৬.০০০১.২০-২৬৯; তারিখ ১৮ জুন ২০২৫।
 ০৯। গণপূর্ত অধিদপ্তরের স্মারক নম্বর-২৫.৩৬.০০০০.০০০.২১৭.২৬.০০০১.২৫(অংশ-১)-৬১০; তারিখ ০৯ নভেম্বর ২০২৫।
 ১০। গণপূর্ত অধিদপ্তরের স্মারক নম্বর-২৫.৩৬.০০০০.২১১.১১.০৫৭.২০২৫-৬১৪; তারিখ ০৯ নভেম্বর ২০২৫।
 ১১। গণপূর্ত অধিদপ্তরের স্মারক নম্বর-২৫.৩৬.০০০০.০০০.২১৭.২৬.০০০১.২৫-৬১৩; তারিখ ০৯ নভেম্বর ২০২৫।
 ১২। গণপূর্ত অধিদপ্তরের স্মারক নম্বর-২৫.৩৬.০০০০.২১১.১১.৪১০.১৩.২০২৫(অংশ-২৩)-৬০২; তারিখ ০৫ নভেম্বর ২০২৫।
 ১৩। গণপূর্ত অধিদপ্তরের স্মারক নম্বর-২৫.৩৬.০০০০.২১১.১১.৪১০.২০২৫(অংশ-১১)-৬০৯; তারিখ ০৯ নভেম্বর ২০২৫।
 ১৪। অর্থ বিভাগ, ব্যয় ব্যবস্থাপনা শাখা-৩ এর স্মারক নম্বর-০৭.০০.০০০০.০০০.১৫৩.৯২.০০০৬.২৩-৩৩৪; তারিখ ১১ মে ২০২৫।

উপর্যুক্ত বিষয় ও সূত্র ০১ হতে ১৩ নম্বর স্মারকে গণপূর্ত অধিদপ্তরধীন বিভিন্ন জোন/বিভাগ এর দৈনন্দিন কাজ সুষ্ঠুভাবে পরিচালনা ও রক্ষণাবেক্ষণের জন্য "আউটসোর্সিং প্রক্রিয়ায় সেবাগ্রহণ নীতিমালা, ২০২৫" অনুযায়ী সেবাকর্মীর সেবা ক্রয় সংক্রান্ত প্রস্তাব এ মন্ত্রণালয়ে প্রেরণ করা হয়। এর পরিপ্রেক্ষিতে বিভিন্ন সেবাকর্মীর সেবা ক্রয়ের নিমিত্ত সম্মতি প্রদান এবং বাজেট বরাদ্দের প্রয়োজনীয় ব্যবস্থা গ্রহণের জন্য অর্থ বিভাগ, অর্থ মন্ত্রণালয়ে অনুরোধ করা হয়। সূত্র ১৪ নম্বর স্মারকে অর্থ বিভাগ 'আউটসোর্সিং প্রক্রিয়ায় সেবাগ্রহণ নীতিমালা-২০২৫' অনুযায়ী বিদ্যমান বিভিন্ন ক্যাটাগরির সেবাকর্মীর মধ্যে কোন সেবাকর্মী কোথায় কাজ করত, কতজন কাজ করত, কি কাজ করত, বর্তমানে নতুন বর্ষক্রমে ২৫+৪৭+১৬+১৯+৬+৩৫+২৬+১৪+৫৮+৩৩+১৭+২৭+৯২= ৪১৫ (চারশত পনেরো) জন সেবাকর্মীর সেবা ক্রয়ের প্রস্তাব বিবেচনার নিমিত্তে নিয়োক্ত ছক অনুযায়ী তথ্যাদি প্রেরণের জন্য অনুরোধ করেন। যা নিম্নরূপ:

ক্রমিক নং	টিওএডইডুস সেবাকর্মীর সংখ্যা (রাজস্ব/অন্যান্য স্পন্সড উল্লেখসহ)	কর্মরত জনবলের সংখ্যা	কোন ভবনে অফিস/বিস্তিং এ কতজন কাজ করে তার নাম, ভবনের নাম/নম্বর উল্লেখসহ	ভবনগুলো কত তলা বিশিষ্ট, প্রতিটি ভবনে লিফটের সংখ্যা এবং অন্যান্য ইলেকট্রনিক সামগ্রির সংখ্যা	কাজের ধরণ	যৌক্তিকতা
০১						
০২						

০২। বর্তিতাবস্থায়, গণপূর্ত অধিদপ্তরধীন কুমিল্লা গণপূর্ত বিভাগ, কুমিল্লা, গণপূর্ত ই/এম বিভাগ-১ ঢাকা, ঢাকা গণপূর্ত বিভাগ-১, ঢাকা, নারায়ণগঞ্জ গণপূর্ত বিভাগ, নারায়ণগঞ্জ, সিলেট গণপূর্ত জোন, সিলেট টেস্টিং ল্যাবরেটরী, খুলনা গণপূর্ত বিভাগ-১, খুলনা, নওগাঁ গণপূর্ত বিভাগ, নওগাঁ, পিরোজপুর গণপূর্ত বিভাগ, পিরোজপুর, বরিশাল গণপূর্ত বিভাগ, বরিশাল, জয়পুরহাট গণপূর্ত বিভাগ, জয়পুরহাট, মিরপুর গণপূর্ত বিভাগ, মিরপুর, রাঙ্গামাটি গণপূর্ত বিভাগ, রাঙ্গামাটি, গণপূর্ত ই/এম বিভাগ-১, চট্টগ্রাম এর দৈনন্দিন কাজ সুষ্ঠুভাবে পরিচালনা ও রক্ষণাবেক্ষণের জন্য "আউটসোর্সিং প্রক্রিয়ায় সেবাগ্রহণ নীতিমালা, ২০২৫" অনুযায়ী বিভিন্ন ক্যাটাগরির ৪১৫ (চারশত পনেরো) জন সেবাকর্মীর সেবা ক্রয়ের প্রস্তাব উল্লিখিত ছক মোতাবেক পুনরায় প্রেরণ করার জন্য নির্দেশক্রমে অনুরোধ করা হলো।

সংযুক্তিঃ বর্ণনামতে-০২ ফর্দ।


সচিব/অতিরিক্ত সচিব
উপসচিব

প্রধান প্রকৌশলী
গণপূর্ত অধিদপ্তর
সেগুনবাগিচা, ঢাকা।

অনুলিপি: জ্ঞাতার্থে/কার্যার্থে (স্বোচ্চতার ক্রমানুসারে নয়):

- ১। সচিবের একান্ত সচিব, গৃহায়ন ও গণপূর্ত মন্ত্রণালয়, বাংলাদেশ সচিবালয়, ঢাকা (সচিব মহোদয়ের সদয় অবগতির জন্য)।
- ২। অতিরিক্ত সচিব (প্রশাসন অনুবিভাগ-২) এর ব্যক্তিগত কর্মকর্তা (অতিরিক্ত সচিব মহোদয়ের সদয় অবগতির জন্য)।
- ৩। অফিস কপি/মাস্টার ফাইল।

C:\COM-01\কম্পিউটার\Letter (PWD) doc

ইল
স্বাক্ষর
গণপূর্ত অধিদপ্তর
সংস্থাপন শাখা-৪
সেগুনবাগিচা

CS CamScanner



গণপ্রজাতন্ত্রী বাংলাদেশ সরকার
প্রধান প্রকৌশলীর কার্যালয়
গণপূর্ত অধিদপ্তর, সেগুনবাগিচা, ঢাকা।
সংস্থাপন শাখা-৪
www.pwd.gov.bd

নির্বাহী প্রকৌশলীর কার্যালয় গণপূর্ত ই/এম এম আই এস বিভাগ-২, ঢাকা।			
ডায়েরী নং- ৬০০০	তারিখ ৪- ২২/৬/২০	গ্রহণকারী ৪- ৪	
অ: স:	স: প্র:	উ: বি: প্র:	নি: প্র: ✓

স্মারক নম্বর: ২৫.৩৬.০০০০.০০০.২১৭.২৬.০০০১.২০.২১৮

তারিখ: ৪ আষাঢ় ১৪৩৩
১৮ জুন ২০২৬

বিষয়: গণপূর্ত অধিদপ্তরাধীন কুমিল্লা গণপূর্ত বিভাগ, কুমিল্লা, গণপূর্ত ই/এম বিভাগ-১, ঢাকা, গণপূর্ত বিভাগ-১, ঢাকা, গণপূর্ত বিভাগ, নারায়ণগঞ্জ, সিলেট গণপূর্ত জোন, সিলেট টেস্টিং ল্যাবরেটরী, গণপূর্ত বিভাগ-১, খুলনা, গণপূর্ত বিভাগ, নওগাঁ, গণপূর্ত বিভাগ, পিরোজপুর, গণপূর্ত বিভাগ, বরিশাল, গণপূর্ত বিভাগ, জয়পুরহাট, গণপূর্ত বিভাগ, মিরপুর, গণপূর্ত বিভাগ, রাক্ষাসাটি এবং গণপূর্ত ই/এম বিভাগ-১, চট্টগ্রাম এর দৈনন্দিন কাজ সুষ্ঠুভাবে পরিচালনা ও রক্ষণাবেক্ষণের জন্য "আউটসোর্সিং প্রক্রিয়ায় সেবাগ্রহণ নীতিমালা-২০২৫" অনুযায়ী বিভিন্ন ক্যাটাগরির সেবাকর্মীর সেবা ক্রয় সংক্রান্ত।

গৃহায়ন ও গণপূর্ত মন্ত্রণালয়ের পত্রের মর্মানুযায়ী অর্থ মন্ত্রণালয়ের সংযুক্ত ছক মোতাবেক তথ্যাদি প্রেরণের জন্য অনুরোধ করা হলো।

স্বঃ স্মঃ স্মঃ

১৮-০৬-২০২৬

(মুহাম্মদ সারওয়ার জাহান)

তত্ত্বাবধায়ক প্রকৌশলী (সংস্থাপন)

ফোন : ০২২২৩৩৮০৯৯৯

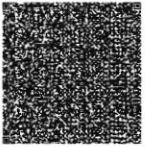
ইমেইল : se_est@pwd.gov.bd

স্মারক নম্বর: ২৫.৩৬.০০০০.০০০.২১৭.২৬.০০০১.২০.২১৮/১ (৭)

তারিখ: ৪ আষাঢ় ১৪৩৩
১৮ জুন ২০২৬

অনুলিপি জ্ঞাতার্থে/কার্যার্থে(জ্যেষ্ঠতার ক্রমানুসারে নয়):

- ১। তত্ত্বাবধায়ক প্রকৌশলী (সমন্বয়), গণপূর্ত অধিদপ্তর, ঢাকা।
- ২। উপসচিব, অর্থ বিভাগ, অর্থ মন্ত্রণালয়, ব্যয় ব্যবস্থাপনা অনুবিভাগ, ব্যয় ব্যবস্থাপনা-৩, বাংলাদেশ সচিবালয়, ঢাকা। ইহা তাঁর ১১ মে ২০২৬ তারিখের ৩৩৪ নম্বর স্মারকের প্রেক্ষিতে।
- ৩। নির্বাহী প্রকৌশলী (সমন্বয়), গণপূর্ত অধিদপ্তর, ঢাকা/ ই/এম এমআইএস বিভাগ-২, ঢাকা (তাঁকে গণপূর্ত অধিদপ্তরের Website-এ প্রকাশের জন্য)।
- ৪। নির্বাহী প্রকৌশলী, কুমিল্লা গণপূর্ত বিভাগ, কুমিল্লা, গণপূর্ত ই/এম বিভাগ-১, ঢাকা, গণপূর্ত বিভাগ-১, ঢাকা, গণপূর্ত বিভাগ, নারায়ণগঞ্জ, সিলেট গণপূর্ত জোন, সিলেট টেস্টিং ল্যাবরেটরী, গণপূর্ত বিভাগ-১, খুলনা, গণপূর্ত বিভাগ, নওগাঁ, গণপূর্ত বিভাগ, পিরোজপুর, গণপূর্ত বিভাগ, বরিশাল, গণপূর্ত বিভাগ, জয়পুরহাট, গণপূর্ত বিভাগ, মিরপুর, গণপূর্ত বিভাগ, রাঙ্গামাটি এবং গণপূর্ত ই/এম বিভাগ-১, চট্টগ্রাম।
- ৫। অতিরিক্ত সচিব (প্রশাসন-২) এর ব্যক্তিগত কর্মকর্তা, গৃহায়ন ও গণপূর্ত মন্ত্রণালয়, বাংলাদেশ সচিবালয়, ঢাকা (অতিরিক্ত সচিব মহোদয়ের সদয় অবগতির জন্য)।
- ৬। উপসচিব (প্রশাসন শাখা-৮) এর ব্যক্তিগত কর্মকর্তা, গৃহায়ন ও গণপূর্ত মন্ত্রণালয়, বাংলাদেশ সচিবালয়, ঢাকা (উপসচিব মহোদয়ের সদয় অবগতির জন্য)।
- ৭। অফিস কপি, গার্ড নথি।



স্বঃ স্মঃ স্মঃ

১৮-০৬-২০২৬

(মুহাম্মদ সারওয়ার জাহান)

তত্ত্বাবধায়ক প্রকৌশলী (সংস্থাপন)