

সিট নং ১

দক্ষিণ নারায়নপুর নং ১
উপজেলা সোনগাজী

গোয়ালগাঁও নং ২
উপজেলা সোনগাজী

চরনন্দীপাড়া নং ৩
উপজেলা সোনগাজী

চর মজলিশপুর নং ৪
উপজেলা সোনগাজী

সিট নং ২



০৫

পানির নাম: ...
মৌজার মোট আয়তন: ...
মৌজার নাম: ...
উপজেলা: ...
জেলা: ...

উপজেলা দাগনভূষণ
মৌজা মমরিজপুর
কে. এল. নং - ৭০
সিট নং - ৩
জিলা ফেনী
রে. সাং নং - ২০২
কেল ১৬" = ১ মাইল



সংকেতিক

সড়ক	— — — — —	□
ক্রীড়া মাঠের পিচ	— — — — —	△
প্রধান সড়ক	— — — — —	□
অন্যান্য সড়ক	— — — — —	□
ক্রীড়া মাঠের সড়ক	— — — — —	□
ক্রীড়া মাঠের সড়ক	— — — — —	□
ক্রী. মা. সড়ক	— — — — —	□
বেতমার্গ	— — — — —	□
ইন্দ্রাণ	— — — — —	□
সমুদ্র	— — — — —	□
দানবকম	— — — — —	□

খসড়া নং: ...
কর্তৃক প্রস্তুত: ...
তারিখ: ...
স্বাক্ষর: ...

নং ৩৯৯ কতক বাসত অফিসে ১৯৯২-২০১০ সনে প্রস্তুত
সোনগাজী উপজেলার দাগনভূষণ মৌজা

ধামরাইনাম ফোল্ড
 রাজ্য প্রকৃতি নাম সামান্যপত্র নং ১২৪

জিলা নায়াগাতি
 স্কেল ১:১ = ১ মাইল

উপজেলা বাগন ভূঞা
 মৌজা সামান্যপত্র

জে, এন, নং - ৭৩

সিট নং - ২

জিলা ফেনী

মোট পৃষ্ঠা - ২৩৩

কেন্দ্র ১৩' = ১ মাইল

১০০ ফিট এর দূরত্ব
 ১০ মিনিটের মধ্যে



শ্রম সিকিঞ্জির নং ৭০

সামাজিক নং

সংকেতিকা

১. প্রধান রাস্তা
 ২. সাধারণ রাস্তা
 ৩. খাল
 ৪. কৃষির জমি
 ৫. বাগান
 ৬. মসজিদ
 ৭. মন্দির
 ৮. স্কুল
 ৯. পুস্তকালয়
 ১০. সরকারি অফিস
 ১১. চাকরি
 ১২. মসজিদ
 ১৩. মন্দির
 ১৪. স্কুল
 ১৫. পুস্তকালয়
 ১৬. সরকারি অফিস
 ১৭. চাকরি
 ১৮. মসজিদ
 ১৯. মন্দির
 ২০. স্কুল
 ২১. পুস্তকালয়
 ২২. সরকারি অফিস
 ২৩. চাকরি
 ২৪. মসজিদ
 ২৫. মন্দির
 ২৬. স্কুল
 ২৭. পুস্তকালয়
 ২৮. সরকারি অফিস
 ২৯. চাকরি
 ৩০. মসজিদ
 ৩১. মন্দির
 ৩২. স্কুল
 ৩৩. পুস্তকালয়
 ৩৪. সরকারি অফিস
 ৩৫. চাকরি
 ৩৬. মসজিদ
 ৩৭. মন্দির
 ৩৮. স্কুল
 ৩৯. পুস্তকালয়
 ৪০. সরকারি অফিস
 ৪১. চাকরি
 ৪২. মসজিদ
 ৪৩. মন্দির
 ৪৪. স্কুল
 ৪৫. পুস্তকালয়
 ৪৬. সরকারি অফিস
 ৪৭. চাকরি
 ৪৮. মসজিদ
 ৪৯. মন্দির
 ৫০. স্কুল
 ৫১. পুস্তকালয়
 ৫২. সরকারি অফিস
 ৫৩. চাকরি
 ৫৪. মসজিদ
 ৫৫. মন্দির
 ৫৬. স্কুল
 ৫৭. পুস্তকালয়
 ৫৮. সরকারি অফিস
 ৫৯. চাকরি
 ৬০. মসজিদ
 ৬১. মন্দির
 ৬২. স্কুল
 ৬৩. পুস্তকালয়
 ৬৪. সরকারি অফিস
 ৬৫. চাকরি
 ৬৬. মসজিদ
 ৬৭. মন্দির
 ৬৮. স্কুল
 ৬৯. পুস্তকালয়
 ৭০. সরকারি অফিস
 ৭১. চাকরি
 ৭২. মসজিদ
 ৭৩. মন্দির
 ৭৪. স্কুল
 ৭৫. পুস্তকালয়
 ৭৬. সরকারি অফিস
 ৭৭. চাকরি
 ৭৮. মসজিদ
 ৭৯. মন্দির
 ৮০. স্কুল
 ৮১. পুস্তকালয়
 ৮২. সরকারি অফিস
 ৮৩. চাকরি
 ৮৪. মসজিদ
 ৮৫. মন্দির
 ৮৬. স্কুল
 ৮৭. পুস্তকালয়
 ৮৮. সরকারি অফিস
 ৮৯. চাকরি
 ৯০. মসজিদ
 ৯১. মন্দির
 ৯২. স্কুল
 ৯৩. পুস্তকালয়
 ৯৪. সরকারি অফিস
 ৯৫. চাকরি
 ৯৬. মসজিদ
 ৯৭. মন্দির
 ৯৮. স্কুল
 ৯৯. পুস্তকালয়
 ১০০. সরকারি অফিস



১০০ ফিট এর দূরত্ব
 ১০ মিনিটের মধ্যে

বৃক্ষসামগ্রী নং ১৩৩

১০০ ফিট এর দূরত্ব
 ১০ মিনিটের মধ্যে

সিট নং ২

১০০ ফিট এর দূরত্ব
 ১০ মিনিটের মধ্যে

উপজেলা বাগন ভূঞা

নং	স্বত্বাধিকারীর নাম	জমির পরিমাণ (বর্গ ফুট)	মূল্য
১
২
৩
৪
৫
৬
৭
৮
৯
১০

১০০ ফিট এর দূরত্ব
 ১০ মিনিটের মধ্যে

উপজেলা বাগন ভূঞা

উপজেলা বাগন ভূঞা

উপজেলা দাগনভূঞা
মৌজা চণ্ডীপুর

জে. এল. নং - ৯১

সিট নং - ২
জিলা ফেনী

০৪৪ সার নং - ১০২৪
কেল ১৬" = ১ মাইল

১০০ ফিট এক এক্রি
২০ এক্রি এক মাইল



বড়সেরগাঁও নং ৯০
উপজেলা - সেনবাগ
জিলা - নোয়াখালী

শ্যামেরগাঁও নং ৯৪
উপজেলা - সেনবাগ
জিলা - নোয়াখালী

নবিপুর নং ৯৬
উপজেলা - সেনবাগ
জিলা - নোয়াখালী

শ্যামেরগাঁও নং ৯৪
উপজেলা - সেনবাগ
জিলা - নোয়াখালী

সাংকেতিক	
দাঙ্গা	▨
ক্রীড়াঙ্গার পিটার	△
শেখার পিটার	□
আমার পিটার	○
আমার পিটার	○
বি. সি. প্রিন্স	⊙
বেলভার	⊙
ইন্ডাস্ট্রি	⊙
সবকুল	⊙
শানকর	⊙
ঘাস নং	⊙
শাখা বাসা	⊙
কীয়া বাসা	⊙
বস	⊙
অন্য চিহ্ন	⊙
বাটা ঘাস	⊙

সর্বস্বত্ব ক্রয় ও বিক্রয় ১৯৫২-৫৩
নতুন দাগন নং ৯৬
উপজেলা - সেনবাগ
জিলা - নোয়াখালী

সিট নং ২

সিট নং ৪

সিট নং ৩

সিট নং ৩

নতুন দাগন নং ৯৬

নতুন দাগন নং ৯৬
উপজেলা - সেনবাগ
জিলা - নোয়াখালী

সংকলন পরিচালক
স্বাধীনতা সড়ক, ঢাকা-১০০
১৯৭৩

আমতিলি পরিচালক
১৯৭৩

সংকলন পরিচালক
স্বাধীনতা সড়ক, ঢাকা-১০০
১৯৭৩

সৌধ - ১০০০০০০০
১০০০০০, ১০০০, ১০০
১০০০০, ১০০০, ১০০
১০০০০, ১০০০০, ১০০০০
১০০০০, ১০০০০

উত্তর সীমানাপুর নং ৪০

সিট নং ১

উদারাপুর নং ৩৮

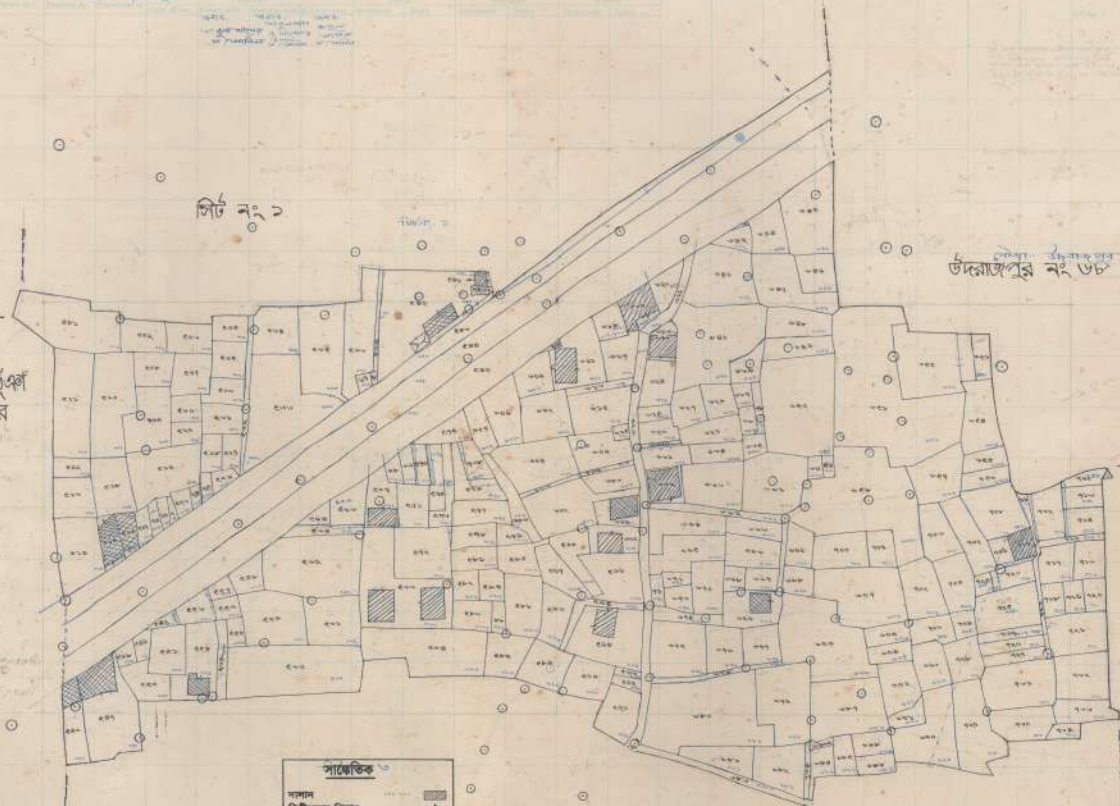
উপজেলা দাগনভূঞা
মোজা আমানুল্লাপুর
জে, এল, নং - ৭৩
সিট নং - ২
জিলা ফেনী

৪৫০ গজ এক টোল
১০ টোল এক মাইল

১০০ গজ এক টোল
১০ টোল এক মাইল



দাগনভূঞা নং ৭৪



আত্মসমীচীন নং ৭২

সিট নং ৩

সাংকেতিক	
সড়ক	▬▬▬▬
বিদ্যালয়ের পিচ	△
পোস্তার পিচ	□
আবাস পিচ	○
ইন্ডাস্ট্রিয়াল পিচ	○
ইন্ডাস্ট্রিয়াল পিচ	○
মি, টি, প্রেস	△
বেজমার	△
ইন্দ্রা	△
সড়ক	○
পানকাল	○
দাগ নং	○
পান বাজা	○
কোলা বাজা	○
বাস	○
আই সিটি	○
বাসি দাগ	○

সংকলন কর্তৃক প্রদত্ত স্বাক্ষরসমূহ ২০০৩-২০০৪ সালে প্রস্তুত
সিট নং ৩
সেটসমূহে অধিকার এবং সুপারিশসমূহে অধিকার রয়েছে

**উপজেলা দাচনভূঞা
মৌজা অভিরামপুর**

জে. এম. নং - ৭২
জি. এম. নং - ২

জিলা হেনী

জে. এম. নং - ২০২
ফোন ৩৬৭ = ১ মাইল

১০০ ফিট এর বেশি
১০ ফিট এর বেশি



জি. এম. নং - ৩



তামানুজাপুর নং ৭৩

জি. এম. নং ৩

সংকেত

ঘর	ঘর	ঘর	ঘর	ঘর	ঘর	ঘর	ঘর	ঘর	ঘর
কোলা	কোলা	কোলা	কোলা	কোলা	কোলা	কোলা	কোলা	কোলা	কোলা
কোলা	কোলা	কোলা	কোলা	কোলা	কোলা	কোলা	কোলা	কোলা	কোলা
কোলা	কোলা	কোলা	কোলা	কোলা	কোলা	কোলা	কোলা	কোলা	কোলা
কোলা	কোলা	কোলা	কোলা	কোলা	কোলা	কোলা	কোলা	কোলা	কোলা
কোলা	কোলা	কোলা	কোলা	কোলা	কোলা	কোলা	কোলা	কোলা	কোলা
কোলা	কোলা	কোলা	কোলা	কোলা	কোলা	কোলা	কোলা	কোলা	কোলা
কোলা	কোলা	কোলা	কোলা	কোলা	কোলা	কোলা	কোলা	কোলা	কোলা
কোলা	কোলা	কোলা	কোলা	কোলা	কোলা	কোলা	কোলা	কোলা	কোলা
কোলা	কোলা	কোলা	কোলা	কোলা	কোলা	কোলা	কোলা	কোলা	কোলা

জমিদার নং ১১৩

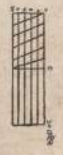
হাফিজুল করিম মালিক
জমিদার নং ১১৩
২০০৭ - ২০১৪
২০১৪ - ২০১৫

গোপনীয় নথি হওয়ায় এখানে নাম উল্লেখ করা হয়নি

১) জমিদার নং ১১৩
২) জমিদার নং ১১৩
৩) জমিদার নং ১১৩
৪) জমিদার নং ১১৩
৫) জমিদার নং ১১৩
৬) জমিদার নং ১১৩
৭) জমিদার নং ১১৩
৮) জমিদার নং ১১৩
৯) জমিদার নং ১১৩
১০) জমিদার নং ১১৩

উপজেলা রাজনত্বের
মৌজা ইকরাঙ্গাপুরা কলেজ মাঠের ১৩
মৌজা নং - X
জিলা হেণ্ডি ১ খণ্ড

মৌজা নং - ১৩৩৬
কোণ ১৬'৩০" ১ মাইল



১	১৩৩৬	১৩৩৬	১৩৩৬
২	১৩৩৬	১৩৩৬	১৩৩৬
৩	১৩৩৬	১৩৩৬	১৩৩৬
৪	১৩৩৬	১৩৩৬	১৩৩৬
৫	১৩৩৬	১৩৩৬	১৩৩৬
৬	১৩৩৬	১৩৩৬	১৩৩৬
৭	১৩৩৬	১৩৩৬	১৩৩৬
৮	১৩৩৬	১৩৩৬	১৩৩৬
৯	১৩৩৬	১৩৩৬	১৩৩৬
১০	১৩৩৬	১৩৩৬	১৩৩৬

সরকারি ক্রয় এবং ক্রয়সম্পন্ন স্থানের মালিকানা
নং ১৩৩৬-১৩৩৬-১৩৩৬-১৩৩৬
১৩৩৬-১৩৩৬-১৩৩৬-১৩৩৬
১৩৩৬-১৩৩৬-১৩৩৬-১৩৩৬

সংকেত

সরকারি স্থান	▲
কলেজ	□
মসজিদ	○
মন্দির	△
শ্রমিক কল্যাণ সন্থ	◇
স্বাস্থ্য কেন্দ্র	⊕
স্কুল	⊙
বাস	⊞
সড়ক	—
রেল	—
খাল	—
জল	—
সীমানা	—

সরকারি স্থান
কলেজ
মসজিদ
মন্দির
শ্রমিক কল্যাণ সন্থ
স্বাস্থ্য কেন্দ্র
স্কুল
বাস
সড়ক
রেল
খাল
জল
সীমানা

উপজেলা দাগন ভূপত্র

মৌজা চঞ্জীপুর

জে. এল. নং - ৯১

সিট নং - ১

জিলা ফেণী

জে. সার. নং - ৩৯৪

ফেল ১৬ = ১ মাইল দাগন ১৯ = ১ মাইল

১০০ গিচে এক ট্রাইন
 ১০ ট্রাইনে এক মাইল



এলাহাবাদ মন্ডল
 এলাহাবাদ নং ৭৭

কাজিরাখিলা নং ৮২
 উপজেলা-আননাস
 থানা-লাঙ্গাখালী
 জিলা-ফেণী

বরাইলা নং ৭৮

সরকার কর্তৃক ধারণ করা হইবে ১৯৯৯-১৯০১৮
 সন ১৯৯৯
 সোলিসিটর জেনারেল এবং সুপ্রিন্টেন্ডেন্ট অফ সার্ভে

সাংকেতিক	
মাসজিদ	☐
ক্রীষ্টানদের মিনার	△
সোরাহে মিনার	□
অন্যান্য মিনার	▽
প্রাকার প্রদেশ মসজিদ	○
প্রাকার প্রদেশ মসজিদ	⊙
বি. টি. টেম্পল	⊕
সেকাবার	⊖
ইকবার	⊗
সামসজিদ	⊘
সামসজিদ	⊙
দাগ নং	☐
পানার চক	☐
কীর্তি চক	☐
খাল	☐
আর পিট	☐
খালি মা	☐



সরিপপুর নং ৯০
 সিরিপপুর নং ৯০

সিট নং ৮
 সিট নং ৮

খানার নাম: ...
 যোজার প্রকাশ্য নাম: কেতুল নং: ৬৩

জিলা মেয়াদালী
 ফোন নং = ১ মাইল

দাগন ভূইয়া নং ৭৪

আজিজ সনজিলাপুর
 নং ৭৫

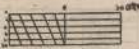
উপজেলা দাগনভূঞা
 মৌজা বেতুয়া

জে. এম. নং = ৮৩
 প্লট নং - X

জিলা ফেনী

জে. সাং নং = ২৪৫
 ফেল ১৬৭ = ১ মাইল

১০০ গিচ বক ওয়ান
 ১০ ওয়ান বক ওয়ান



উত্তর করিমপুর নং ৮০

জগৎপুর নং ৯৯

বাতুদেবপুর নং ৮৪

ছোটলালপুর নং ৯৮

হয়তপুর নং ৮৫

ছোট মালীপুর নং ৯৭

পশ্চিম
 ফতেপুর
 নং ৮৭

সাহিত্যিক	
পানান	—
ক্রীড়ামার সিলার	—
সেবার সিলার	—
ক্ষয়সিলার	—
সিয়ার টেম সিলার	—
সিয়ার টেম সিলার	—
সি. টি. টেম	—
বেলাক	—
ইন্দ্রা	—
নকুণ	—
পানবর	—
দাগন:	
দাগ রহস্য	X
কীর্ষা রহস্য	—
দাগ	—
অন্য চিহ্ন	—
খামা দাগ	—

সরকার কর্তৃক প্রস্তুত স্বাক্ষরকাল ১৯৯০-১৯৯১ সনে প্রস্তুত
 ডা. ...
 ...

খানাবন্দা, ফকিরবাড়ী
 মৌজার ও কাশ নদী বর্ধমান নং ১৩৩
 জিলা ফেনী জেলা

উপজেলা দাগনভূঞা

মৌজা ধর্মপুর

জে, এন, নং - ৮৩
 সিট নং - X

জিলা ফেনী

জে. নং নং - X
 স্কেল ১:৬" = ১ মাইল

১:৬" স্কেল - ১:৬" স্কেল
 ১:৬" স্কেল - ১:৬" স্কেল



সাঙ্কেতিক

মাসন	-- --	▲
ক্রীড়াকরের পিলা	-- --	⊠
কোমর পিলা	-- --	□
ক্যানাল পিলা	-- --	○
টাকাস বৈশম মতল	-- --	○
ক্যানাল বৈশম পুরমল	-- --	○
সি. টি. ট্রেন	-- --	⊙
বেকিংহাট	-- --	⊠
ইখলা	-- --	⊠
নগর	-- --	⊠
মানববধ	-- --	⊠

খাম্বা

পাকা খাম্বা	—
খাঁজ খাম্বা	—
খাঁজ	—
খাঁজ সিটিক	—
খাঁজ	—

সংস্কৃত

সংস্কৃত	—
সংস্কৃত	—
সংস্কৃত	—
সংস্কৃত	—
সংস্কৃত	—

নং	নং
নং	নং
নং	নং
নং	নং
নং	নং

সংস্কৃত

সরকার কৃষক কল্যাণ বোর্ড
 নং: ১০০/১০০
 ঢাকা

সংস্কৃত

যানার নাম **সম্মত**
 মৌজার প্রকাশ্য নাম **রাশিদপুর নং ৮৮**
জিলা কোমৌখালী
 ক্রম ১৩ = ১ মাইল

স্বাক্ষরিত: ১৯৫৩
 (১৯৫৩-৫৪) মাস (১৯৫৩-৫৪) মাস (১৯৫৩-৫৪) মাস

১৯৫৩
 ১৯৫৩
 ১৯৫৩
 ১৯৫৩

উপজেলা দাগন চুক্তা
মৌজা রাশিদপুর
 জে. এল. নং - ৮৮
 সিট নং - X
জিলা ফেনী
 জে. সাং নং - ২৩৭
 ফেল ১৮ = ১ মাইল



সাংকেতিক

পুকুর	—	▲
উপকরণ পুকুর	—	▲
সেচা পুকুর	—	▲
অপেক্ষিত পুকুর	—	▲
স্বাক্ষরিত পুকুর	—	○
স্বাক্ষরিত পুকুর	—	○
সি. টি. ইউনিট	—	▲
সেচাঘর	—	▲
ইশালা	—	▲
নবস্ত	—	▲
পলবস্ত	—	▲

সূত্র

পূর্ণাঙ্গ জমি
 অর্ধাঙ্গ জমি
 খাল
 খাল সীমান্ত
 বাসিন্দা

স্বাক্ষরিত: ১৯৫৩-৫৪
 মো: অরুণ জায়েদ মোস্তা
 সেকেন্ডারি অফিসার এবং সুপারভাইজেন্ট এবং সার্ভার

উপজেলা দাগন ভূমি
মৌজা বিজয়পুর

সে, এল, নং - ২২
সিট নং - X

জিলা ফোনী

সে. নং - ৩২৫
ফেল ১৬" = ১ বাইল

১০০ ফিট বর্গ এলাকা
১০০ মিলি বর্গ এলাকা



চঞ্জীপুর নং ১১



বদরাজপুর নং ২০
উপজেলা কোম্পানীগঞ্জ

বিরাহিনপুর নং ১
উপজেলা কোম্পানীগঞ্জ

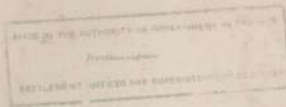
সাংকেতিক

গালা	- -	▲
ক্রীতদানের দিগার	- -	△
জমির দিগার	- -	□
জমির দিগার	- -	○
ট্যাংক ষ্টেশন নতুন	- -	○
ট্যাংক ষ্টেশন পুরান	- -	○
সি, টি, ষ্টেশন	- -	▲
বেতারক	- -	○
ইমারত	- -	○
নদনদ	- -	○
দানবন্দ	- -	○

দাগন নং

গালা দাগ	- -
কীড়া দাগ	- -
দাগ	- -
কম সিটিক	- -

কীড়া দাগ - ১০০-১০০-১০০



সংস্করণ কর্তৃক প্রস্তুত করা হয়েছে ১৯২৩-২০০৩ সাল পর্যন্ত
সেং: জে. এ. এ. এ. এ.
সেং: জে. এ. এ. এ. এ.
সেং: জে. এ. এ. এ. এ.

সংস্করণ কর্তৃক প্রস্তুত করা হয়েছে ১৯২৩-২০০৩ সাল পর্যন্ত
সেং: জে. এ. এ. এ. এ.
সেং: জে. এ. এ. এ. এ.
সেং: জে. এ. এ. এ. এ.

খানার নাম: মানসি খেইয়া
 সৌজাত্ত প্রকাশনা নাম: এনায়েতপুর নং ১৯২

জিলা: মেহেরাখিলী

ক্ষেত্র: ১৬ = ১ মাইল

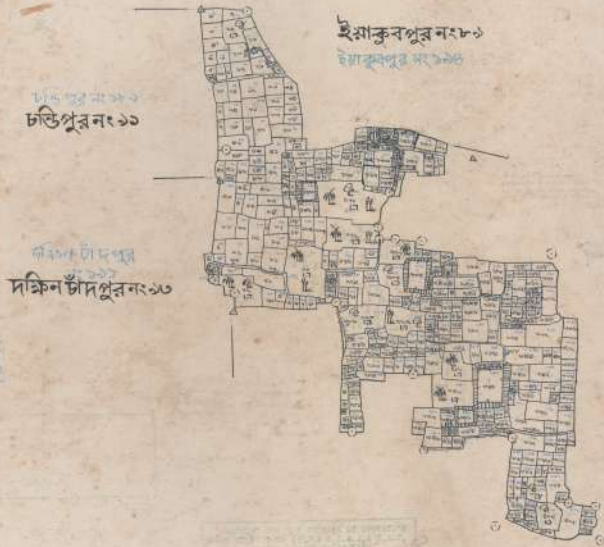
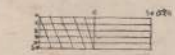
উপজেলা: দাগান ভূঞা
 মৌজা: এনায়েতপুর

শে. এল. নং - ১৪
 সিট নং - X

জিলা: ফেনী

রে. সা. নং - ১৩৩
 ফোল ১৬ = ১ মাইল

১:৫০ হিঃ. ১:৫০
 ১:৫০ হিঃ. ১:৫০



১০০
২০০
৩০০
৪০০
৫০০
৬০০
৭০০
৮০০
৯০০
১০০০

১. ১০০০
২. ২০০০
৩. ৩০০০
৪. ৪০০০
৫. ৫০০০
৬. ৬০০০
৭. ৭০০০
৮. ৮০০০
৯. ৯০০০
১০. ১০০০

সর্বস্বত্ব সংক্রান্ত নথি সংরক্ষণ ১৯৯৩-১৯৯৬ সালে প্রাপ্ত
 ডা. ২০০০/১০০০/১০০০
 স্টেটমেন্টেট করিগার এবং স্টেটমেন্টেটের কনসার্ট

দেবনামপুর নং ১৫

দেবদ্বারপুর নং ১৬

স্বাভাবিক	
স্বাভাবিক	□
বিভিন্নসর সীমানা	△
সেহসর সীমানা	▽
ক্যানাল সীমানা	○
ট্রান্সমিট্টেড সীমানা	⊙
সি. টি. সীমানা	⊗
সেহসর	⊕
ইমার	⊖
নামকৃত	⊘
সামরকর	⊙

১০০০
২০০০
৩০০০
৪০০০
৫০০০
৬০০০
৭০০০
৮০০০
৯০০০
১০০০

