

স্বাগতম



টুঙ্গিপাড়া পৌরসভার খসড়া মহাপরিকল্পনা



মহাপরিকল্পনা প্রণয়নে অনুসরিত পদ্ধতি

মহাপরিকল্পনা হলো কোন নির্দিষ্ট এলাকার নির্দিষ্ট মেয়াদের ভৌত ও আর্থ-সামাজিক উন্নয়নের সামগ্রিক রূপকল্প।

সাধারণত: দীর্ঘ মেয়াদে নগর উন্নয়নের লক্ষ্য ও নির্দেশক নির্ধারণ, লক্ষ্য অনুযায়ী উন্নয়ন কৌশল ও নীতিমালা নিরূপণ, ভূমি ব্যবহার ও ব্যবস্থাপনা, বন্যাপ্রবাহ ও পানি নিষ্কাশন, পরিবেশ সংরক্ষণ, মানসম্মত নাগরিক সুবিধাদি নিশ্চিতকরণসহ নির্দিষ্ট খাতওয়ারি উন্নয়ন প্রস্ভাবনা, উন্নয়ন নিয়ন্ত্রণ পদ্ধতি এবং দীর্ঘ, মধ্য ও স্বল্প মেয়াদে উন্নয়ন পরিকল্পনা বাস্ভবায়ন ও নিয়ন্ত্রণ পদ্ধতিসমূহের সামগ্রিক রূপকল্প।

মহাপরিকল্পনাটি প্রণয়নের ক্ষেত্রে প্রচলিত তিনটি ধাপ অনুসরণ করা হয়েছে:

পরিকল্পনার ধরণ	আওতাধীন এলাকা	সময় সীমা	উদ্দেশ্য
স্ট্রাকচার প- ্যান	প্রকল্প অঞ্চল	২০ বছর	পৌর এলাকা ও তৎসংলগ্ন অঞ্চলের ভবিষ্যৎ উন্নয়ন এবং উন্নয়ন নিয়ন্ত্রণের জন্য সামগ্রিকভাবে কৌশলগত নীতি নির্ধারণ করা।
আরবান এরিয়া প্যান	বর্তমান নগরায়িত এলাকা এবং আশেপাশের সম্ভাব্য নগরায়ন প্রক্রিয়াধীন এলাকা সমূহ	১০-১৫ বছর	নগর উন্নয়নের কার্যক্রম যে এলাকায় সম্পাদিত হবে সেই সব এলাকা সমূহের উন্নয়ন নিয়ন্ত্রণ, ভূমি ব্যবহার এবং অবকাঠামোগত উন্নয়ন তথা যাবতীয় উন্নয়ন প্রস্ভাব প্রণয়ন।
ওয়ার্ড এ্যাকশন প- ্যান	অগ্রাধিকার ভিত্তিতে ওয়ার্ড এলাকাসমূহ	৫ বছর	স্বল্প মেয়াদি উন্নয়নে ক্ষুদ্র এলাকার ভৌত অবকাঠামো উন্নয়নের জন্য ওয়ার্ড ভিত্তিক বিস্ভারিত উন্নয়ন পরিকল্পনা প্রণয়ন।

মহাপরিকল্পনা প্রণয়নের লক্ষ্য ও উদ্দেশ্য

- পৌরসভার সকল নাগরিকদেরকে শহরের যোগাযোগ ব্যবস্থা, গৃহায়ণ, সড়ক অবকাঠামো, বাণিজ্য, পয়ঃব্যবস্থাপনা, পানি সরবরাহ, পানি নিষ্কাশন, আবর্জনা ব্যবস্থাপনা, শিক্ষা, স্বাস্থ্যসেবা, চিত্তবিনোদন ও অন্যান্য অবকাঠামো সম্পর্কিত যুগোপযোগী সেবাসমূহ প্রদানের লক্ষ্যে ২০ বছর মেয়াদী একটি উন্নয়ন রূপকল্প প্রণয়ন।
- পৌর এলাকার ভবিষ্যৎ উন্নয়ন পরিকল্পনা এবং দীর্ঘ, মধ্য ও স্বল্প মেয়াদী উন্নয়ন কর্মসূচির উপর একটি স্বচ্ছ ধারণা প্রদান যা পৌরসভার ভবিষ্যৎ উন্নয়ন গতিধারাকে একই সঙ্গে তরাণিত ও শৃঙ্খলায় রাখতে সহায়ক হবে।
- নাগরিকদের জীবনযাত্রার মানোন্নয়নের লক্ষ্যে সম্ভাবনাসমূহকে কাজে লাগাতে ও বিদ্যমান সমস্যাসমূহ চিহ্নিত করে সেগুলি দূরীকরণে নাগরিক অংশগ্রহণের মাধ্যমে প্রকৃত চাহিদার ভিত্তিতে উন্নয়ন বিনিয়োগ পরিকল্পনা প্রণয়ন। অগ্রাধিকার খাতগুলোর মধ্যে থাকবে ভূমি ব্যবহার পরিকল্পনা, পানি নিষ্কাশন ও পরিবেশ ব্যবস্থাপনা পরিকল্পনা, পরিবহন ও পরিযান ব্যবস্থাপনা পরিকল্পনা ও অন্যান্য প্রয়োজন ভিত্তিক পরিকল্পনা গ্রহণ যার ভিত্তি হবে টেকসই উন্নয়ন।
- উপরোক্ত লক্ষ্য ও উদ্দেশ্যসমূহ পূরণকল্পে টুংগীপাড়া পৌরসভার জন্য বিশ (২০) বৎসর মেয়াদী মহাপরিকল্পনা প্রণয়ন যা উক্ত পৌরসভার ভবিষ্যৎ সুখম উন্নয়ন নিশ্চিত করবে।

টুংগীপাড়া পৌরসভা সম্পর্কিত সংক্ষিপ্ত তথ্যাদি

স্থাপিত : জানুয়ারি ১০, ১৯৯৭

আয়তন : ২.১০ বর্গ কি.মি. (গেজেট অনুসারে)

লোকসংখ্যা (২০১০): ১২২১৬ জন; (সূত্র: পৌরসভা)

পৌরসভার শ্রেণী : 'গ'

মহাপরিকল্পনা এলাকা : ৫.৯৫ বর্গ কি.মি.

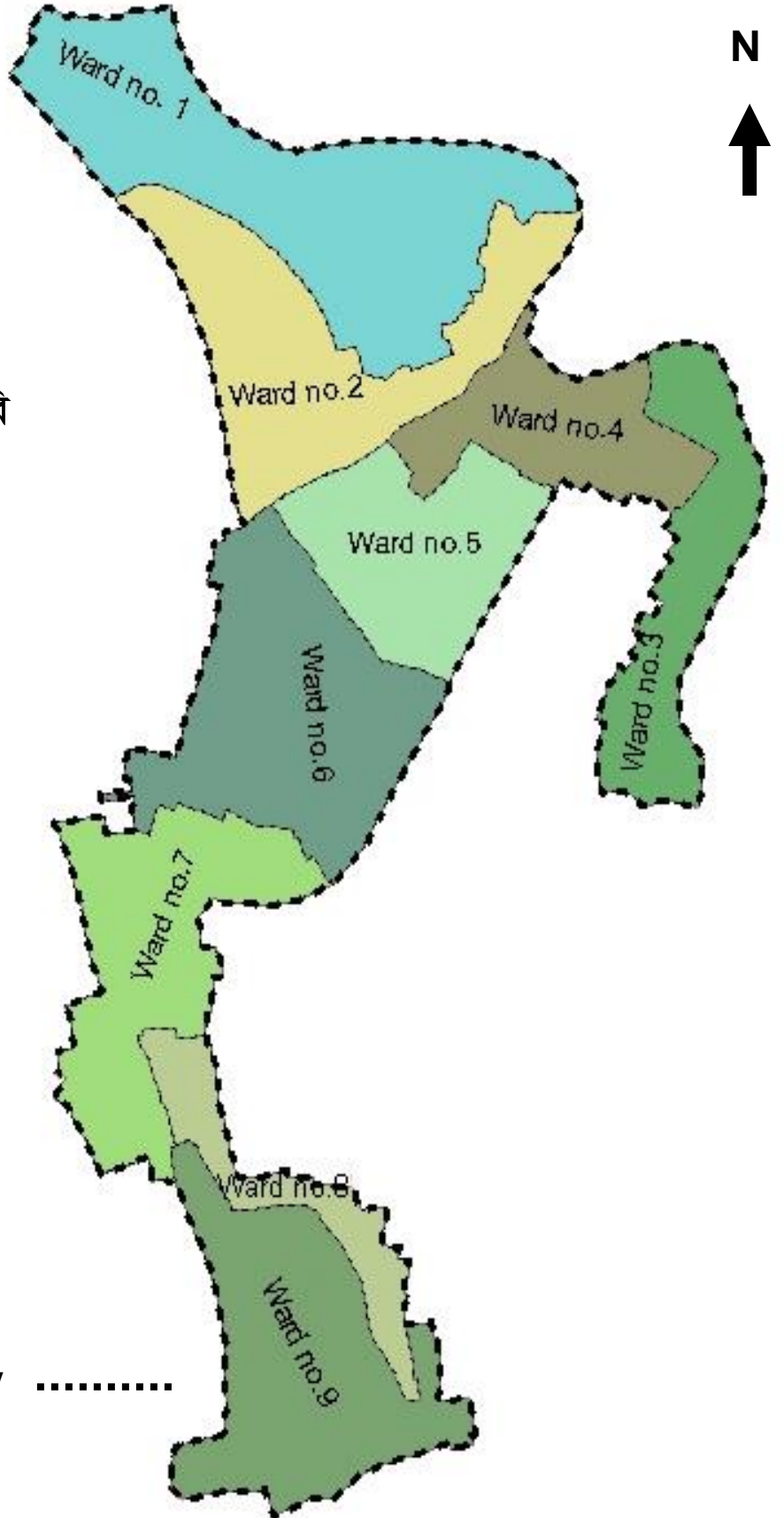
স্বতন্ত্র বৈশিষ্ট্য : জাতির জনক বঙ্গবন্ধু শেখ মুজিবুর রহমানের সমাধি সৌধ
টুংগীপাড়া পৌরসভায় অবস্থিত ।



টুংগীপাড়া পৌরসভা

পৌরসভার বর্তমান প্রশাসনিক সীমানা

সরকারি প্রজ্ঞাপন অনুযায়ী
১৯৯৭ সালের ১০ জানুয়ারি
গঠিত পৌরসভার আয়তন
২.১০ বর্গ কি.মি.



Legend

Pourashava Boundary

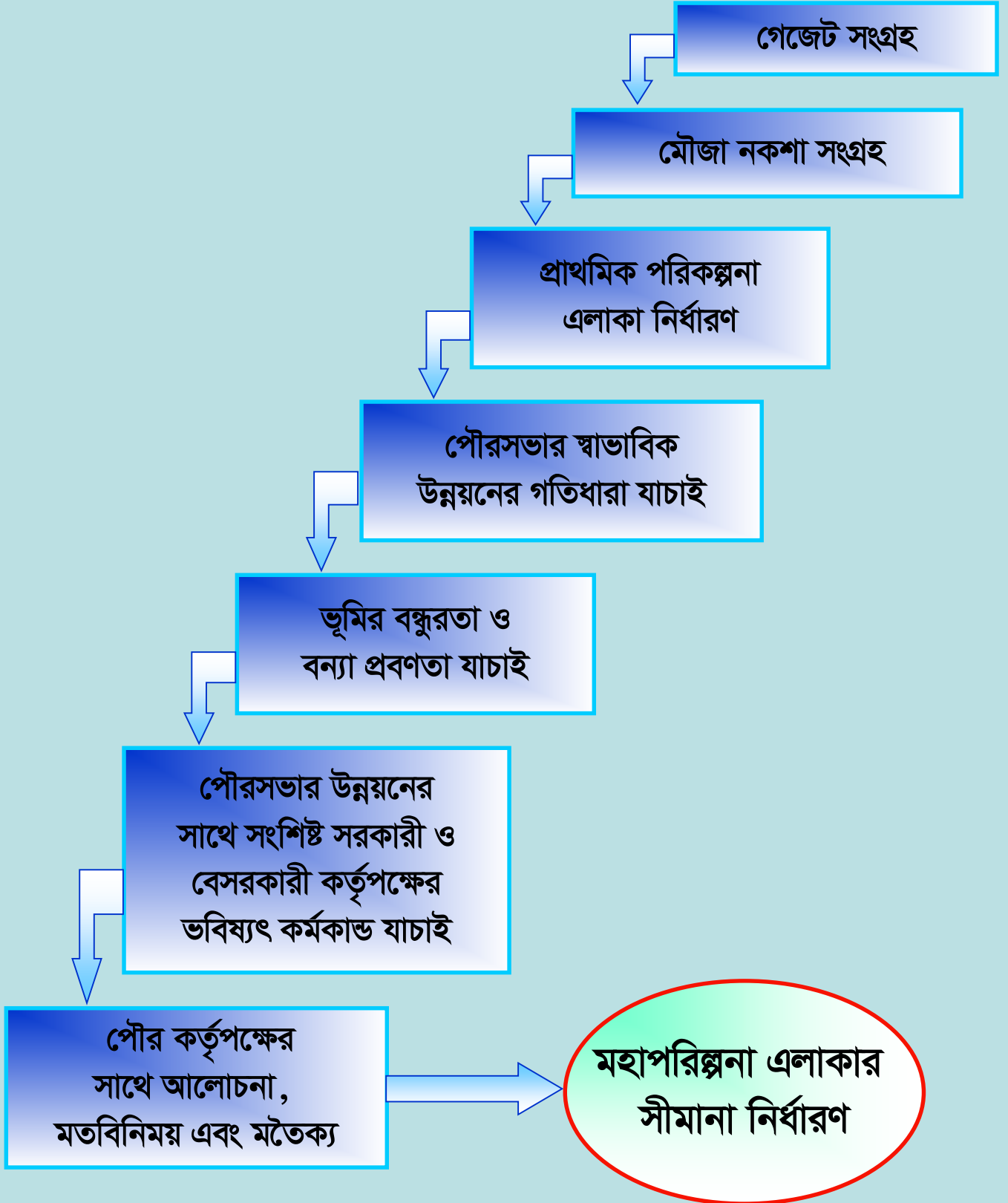
ଜରୀପ ପ୍ରତିପାଦ୍ୟସମୂହ

জরীপ সম্পর্কিত বিষয়সমূহ

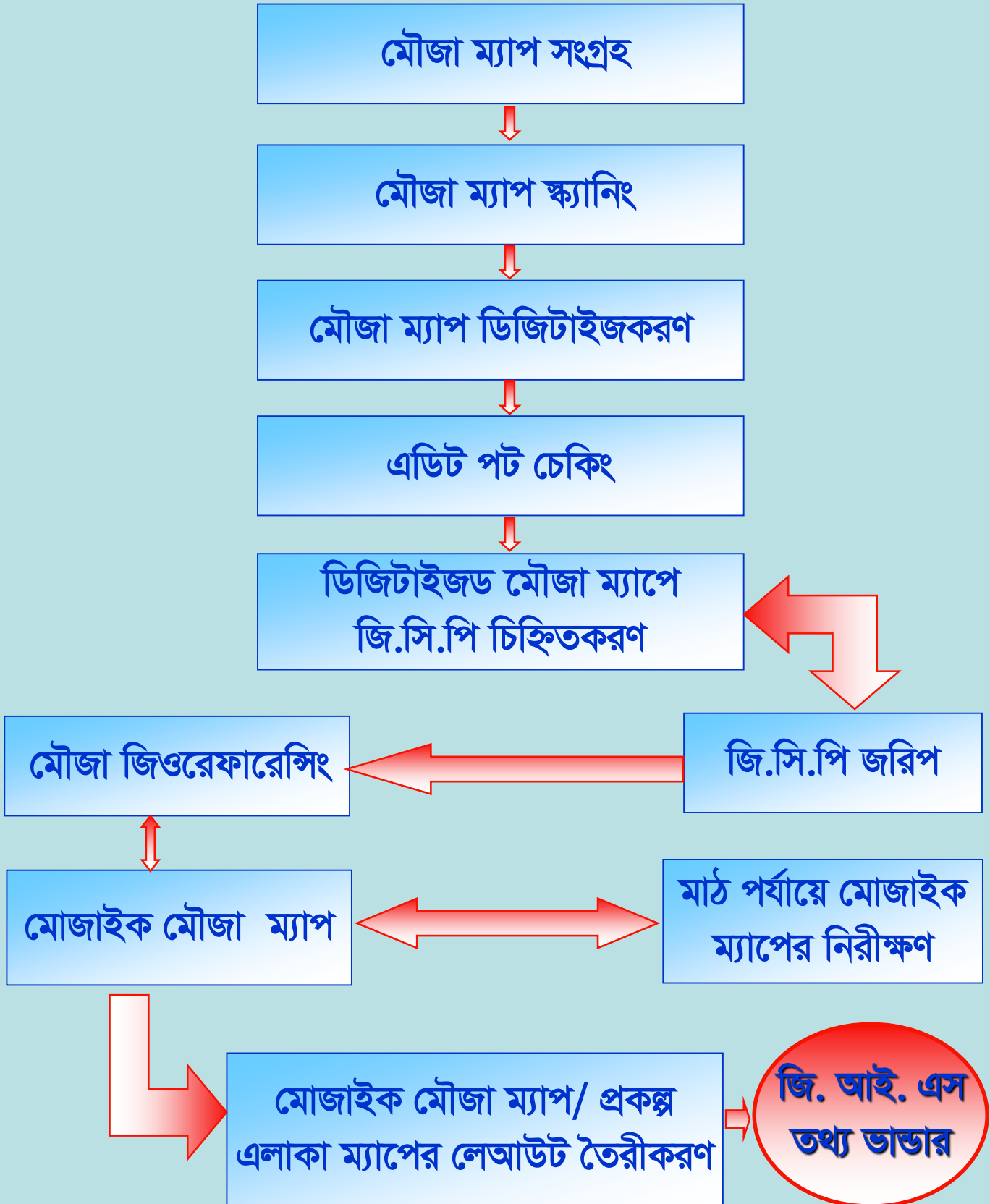
প্রাথমিক পর্যায়ে শহরের বর্তমান অবস্থা, সমস্যা ও সম্ভাবনা সম্পর্কে ধারণা লাভের উদ্দেশ্যে ছয়টি পৃথক জরীপ সম্পন্ন করা হয়, যথাক্রমে:

- আর্থ-সামাজিক জরীপ
- ভূমি বন্ধুরতা জরীপ
- ভৌত অবকাঠামো জরীপ
- পরিবহন ও পরিযান ব্যবস্থাপনা জরীপ
- পানি নিষ্কাশন ও পরিবেশ ব্যবস্থাপনা জরীপ
- ভূমি ব্যবহার জরীপ

মহাপরিষ্কনা এলাকার সীমানা নির্ধারণ পদ্ধতি



জরীপের জন্য বেজ ম্যাপ প্রস্তুতকরণ



ଜରୀପେ ସଂଗୃହିତ ତଥ୍ୟ

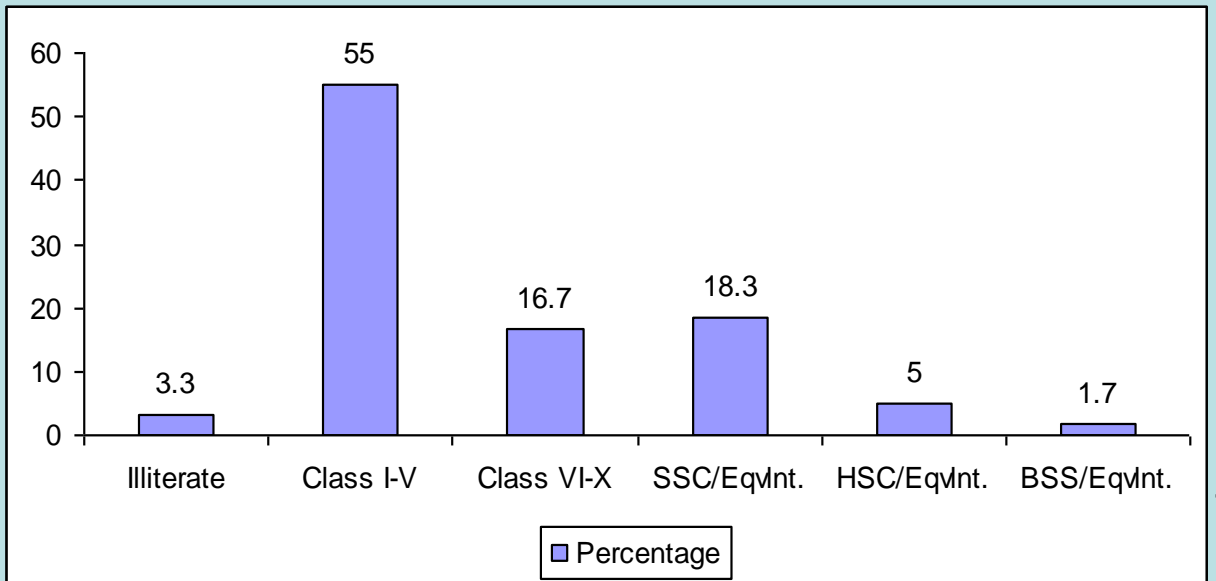
আর্থ-সামাজিক অবস্থা

জনসংখ্যা

ওয়ার্ড নং	পুরুষ	মহিলা	মোট	%
১	৯৬২	৮৭৮	১৮৪০	১৫.১
২	৫৯১	৫৯৮	১১৮৯	৯.৭
৩	৬০১	৬৯৪	১২৯৬	১০.৬
৪	৬০৬	৬৬৪	১২৭০	১০.৪
৫	৫৬৮	৬০৪	১১৭৩	৯.৬
৬	৭৭৬	৭৭০	১৫৪৬	১২.৭
৭	৭৮১	৬৪০	১৪২১	১১.৬
৮	৫৬৭	৪৬৮	১০৩৫	৮.৫
৯	৮৩৮	৬০৭	১৪৪৫	১১.৮
মোট	৬২৯১	৫৯২৫	১২২১৬	১০০

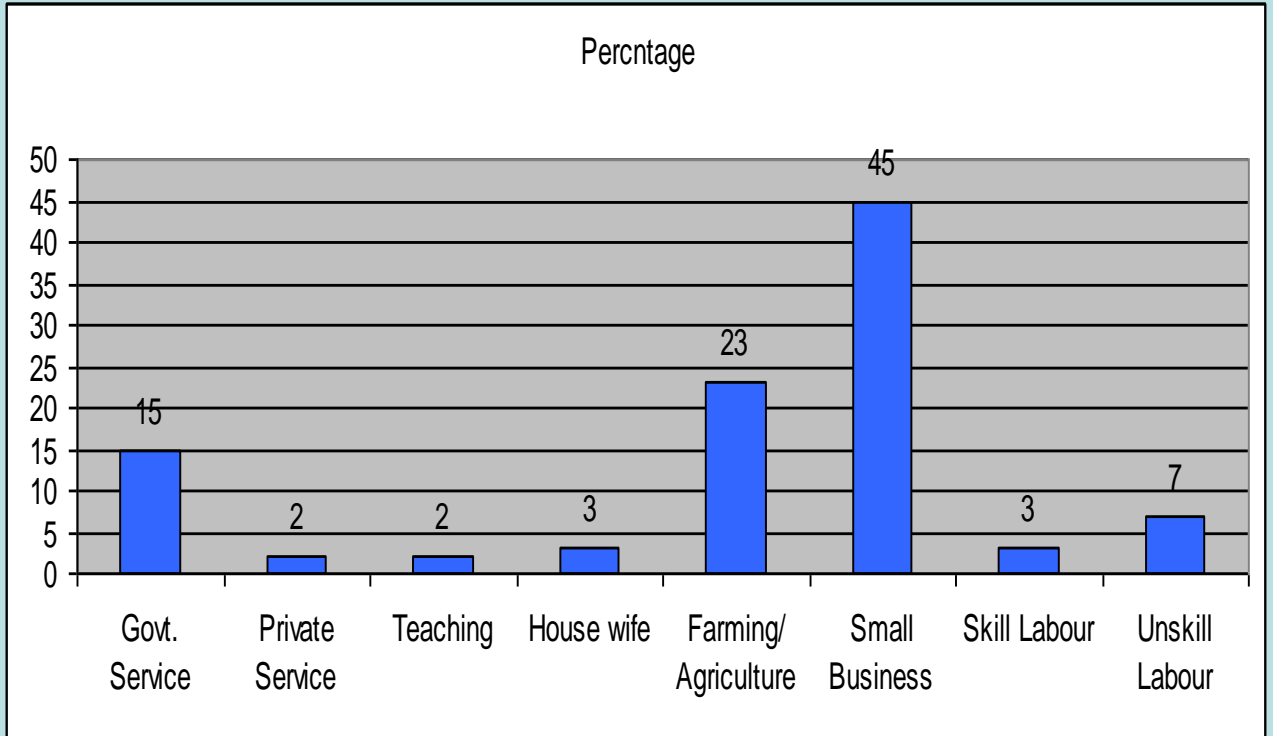
টুংগীপাড়া পৌরসভার আর্থ-সামাজিক অবস্থা জানার জন্য মোট খানার ৫% সড়ক-ভিত্তিক দৈবচয়ন নমুনা সংগ্রহ পদ্ধতিতে সমীক্ষা চালানো হয়। আর্থ-সামাজিক জরিপ থেকে পাওয়া টুংগীপাড়া পৌরসভার শিক্ষা, পেশা ও আয় সম্পর্কিত সংক্ষিপ্ত তথ্য

শিক্ষা

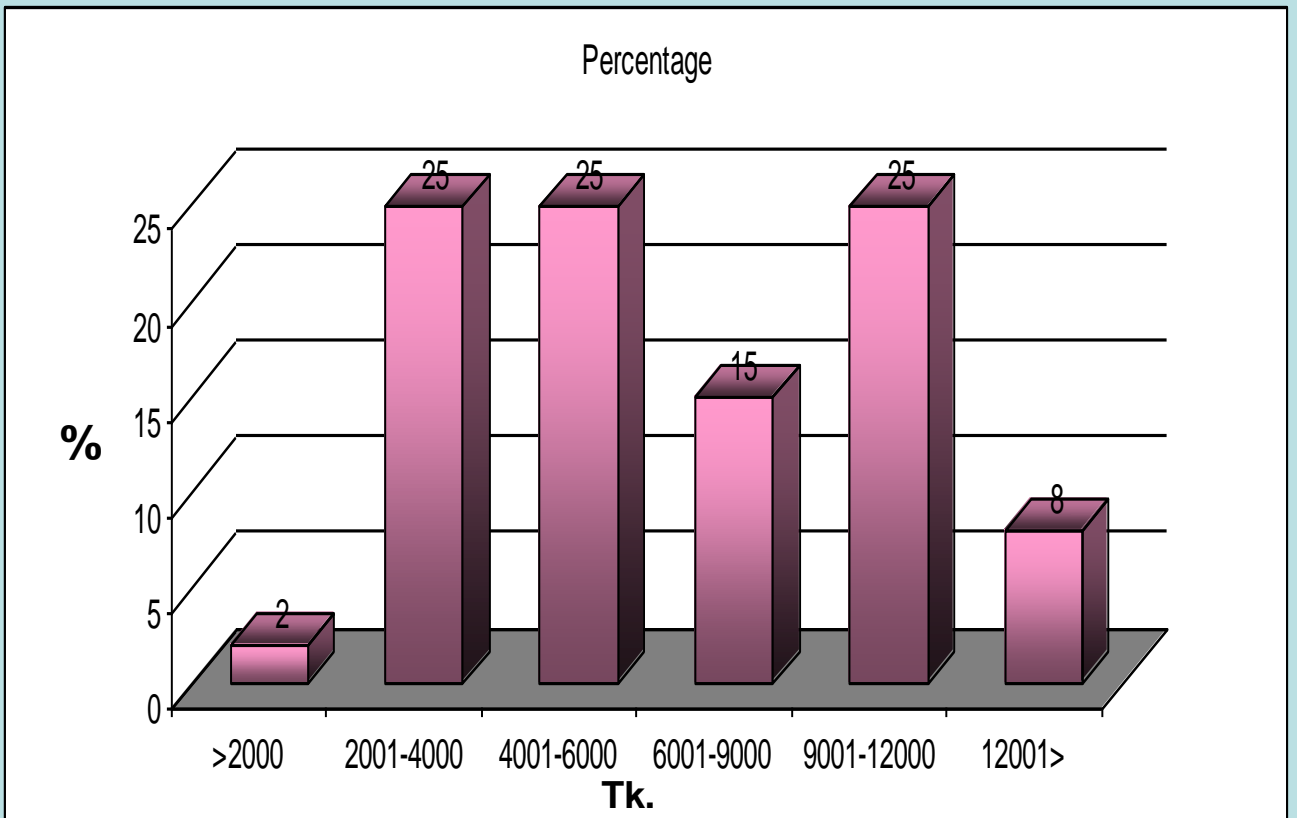


আর্থ-সামাজিক অবস্থা

পেশা



আয়



টুংগীপাড়া পৌরসভার ভূমি বন্ধুরতার তথ্য

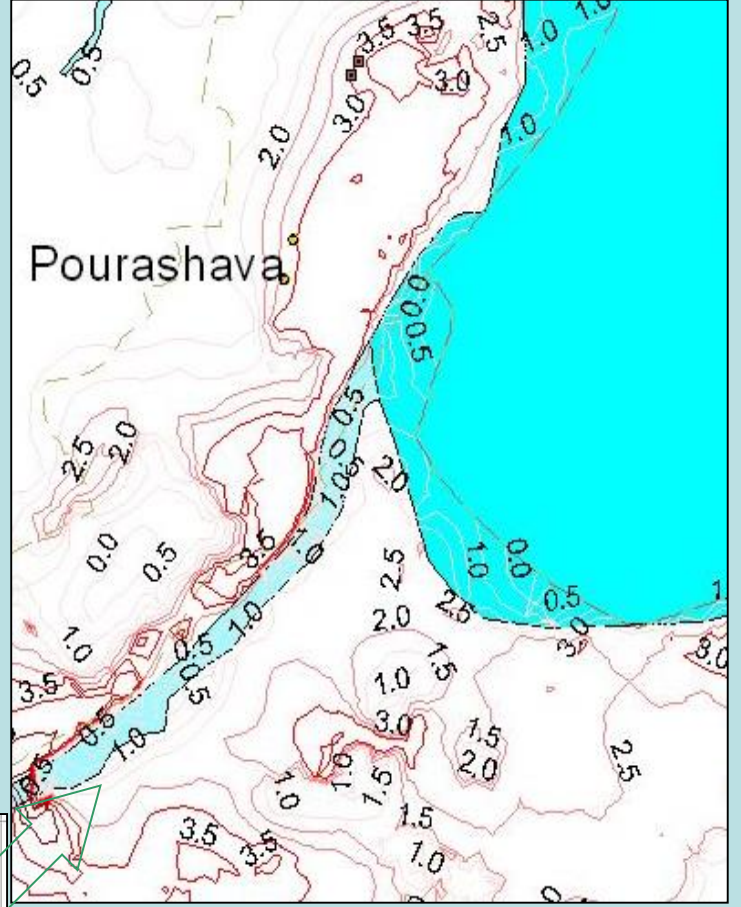
গড় উচ্চতা: ১.৭৭০ মি.

সর্বনিম্ন উচ্চতা: -১.০১৮ মি.

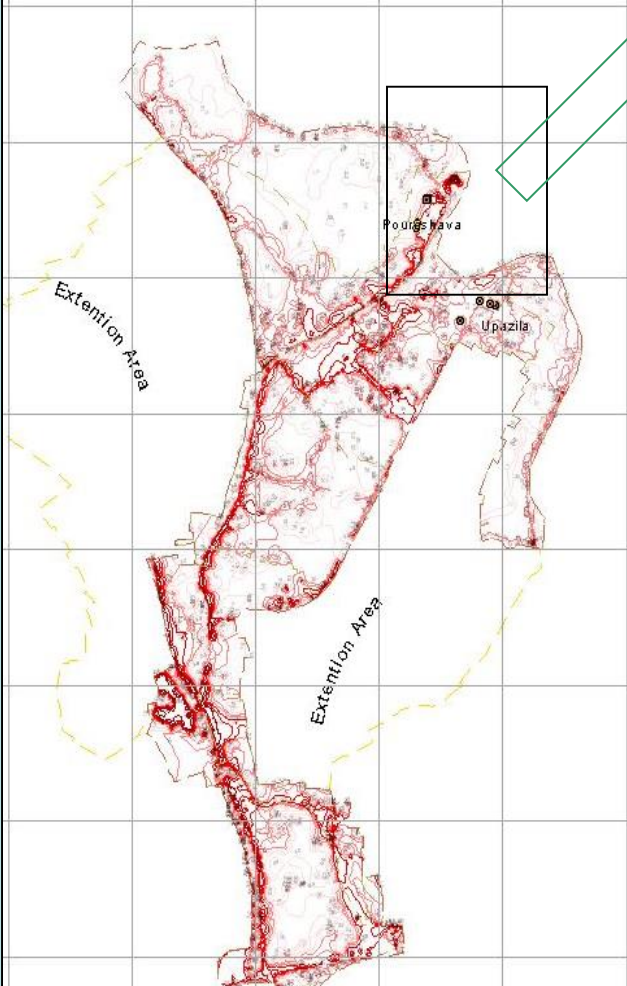
অবস্থান ওয়ার্ড-০৪ এ

সর্বোচ্চ উচ্চতা: ৬.৭৫৮ মি.

অবস্থান ওয়ার্ড-০২ এ



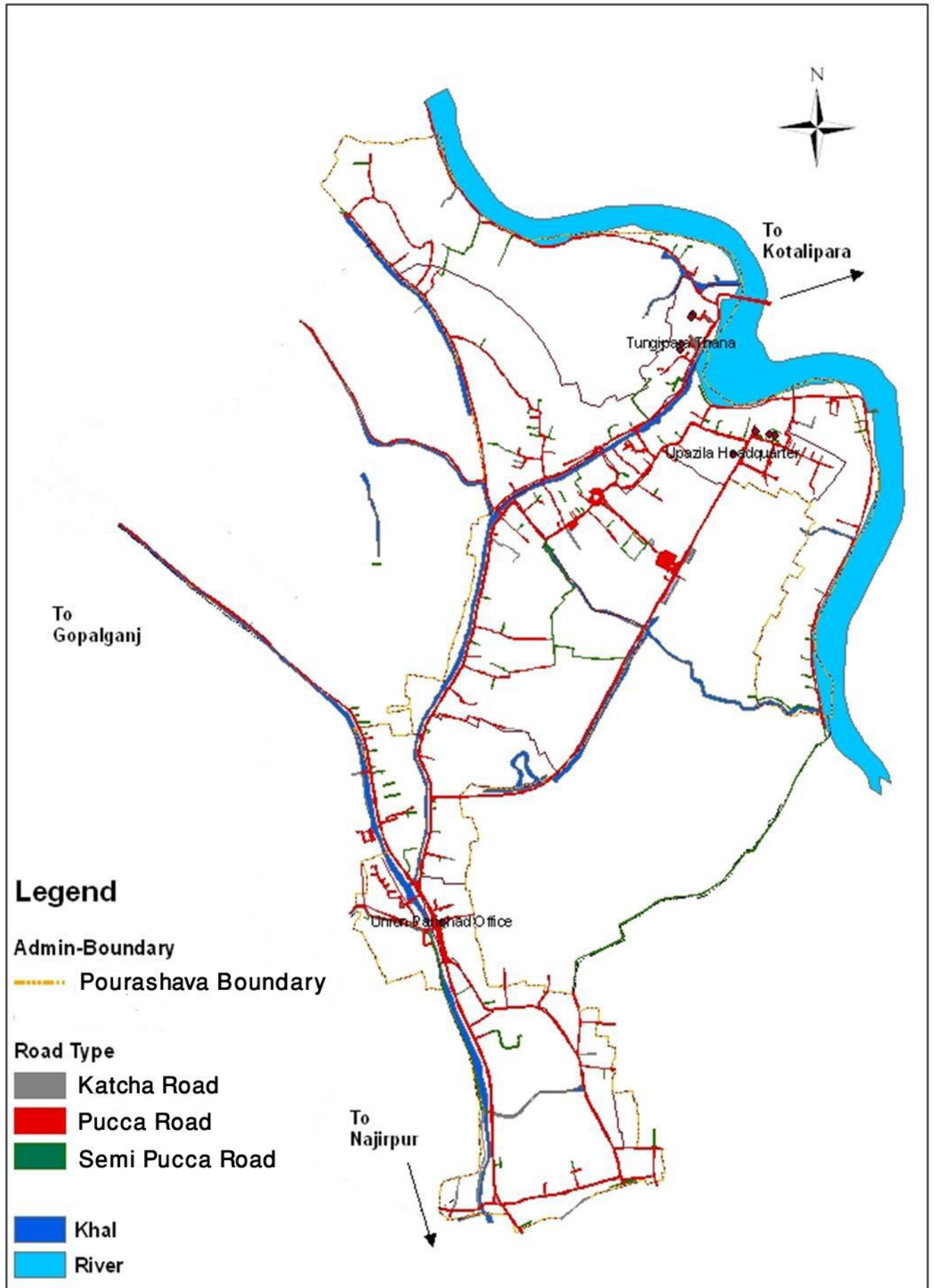
ভূমির বন্ধুরতা মানচিত্র



ভূমির বন্ধুরতা মানচিত্রের আংশিক চিত্র

পৌরসভার উত্তরাংশের ঢাল পূর্বে বাঘিয়ার নদীর দিকে এবং দক্ষিণাংশের ঢাল উত্তর থেকে দক্ষিণে মধুমতি নদীর দিকে

বর্তমান সড়ক নেটওয়ার্ক



সড়ক সম্পর্কিত তথ্য

সড়ক প্রকারভেদ

সড়ক	দৈর্ঘ্য (কি. মি.)	%
পাকা	২৩	৭২.৩
আধা-পাকা	৬.২	১৯.৫
কাঁচা	২.৬	৮.২
মোট	৩১.৮	১০০

টুংগীপাড়া পৌরসভার প্রধান সড়কসমূহ

ক্র.	সড়কের নাম/অবস্থান	দৈর্ঘ্য (মিঃ)	প্রস্থ	
			মিটার	ফুট
০১	গোপালগঞ্জ হইতে নাজিরপুর সড়ক	৯৮৩.৮০	৭.৩২	২৪
০২	টুংগীপাড়া বাইপাস হইতে উপজেলা কমপেক্স সড়ক	৫৩৮.৬৬	৭.৩২	২৪
০৩	টুংগীপাড়া থানা সড়ক	২৬৩.৩৭	৪.৫৭	১৫
০৪	কাজিপুর হইতে শেখ ভবন সড়ক	৪৯৬.০১	৫.৪৯	১৮
০৫	পাটগাতী বাজার সড়ক	২২৪.০০	৪.৮৮- ৫.৪৯	১৬ হইতে ১৮
০৬	উপজেলা কমপেক্স হইতে থানা সড়ক	১২০.০০	৫.৪৯	১৮

সড়ক যোগাযোগ, পানি নিষ্কাশন ও পরিবেশগত অবস্থা

সড়ক যোগাযোগ

টুংগীপাড়া পৌরসভার অযান্ত্রিক যানবাহনের আধিক্য বেশী।

গোপালগঞ্জ-নাজিরপুর সড়ক ও পাটগাতী বাজার সংযোগে ট্রাফিক ভলিউম সার্ভের মাধ্যমে প্রাপ্ত কিছু তথ্যঃ

- যান্ত্রিক যানবাহন - ২৩ %
(বাস - ১৫%, ট্রাক - ৫%, কার/মাইক্রো বাস-৭%, মোটর সাইকেল - ৫৬%,
নসিমন - ১৭%)
- অযান্ত্রিক যানবাহন - ৭৭%
(ভ্যান - ৭৪%, বাই সাইকেল-২৬%, রিক্সা-০%)

গুরুত্বপূর্ণ বিষয়সমূহ

- প্রধান সড়কসমূহ খুবই অপ্রশস্ত
- সড়কসমূহের কোন শ্রেণীবিন্যাস নেই
- প্রধান সড়কসমূহের মধ্যে যথাযথ সংযোগ নেই
- কোন সড়কেই ফুটপাথ সুবিধা নেই

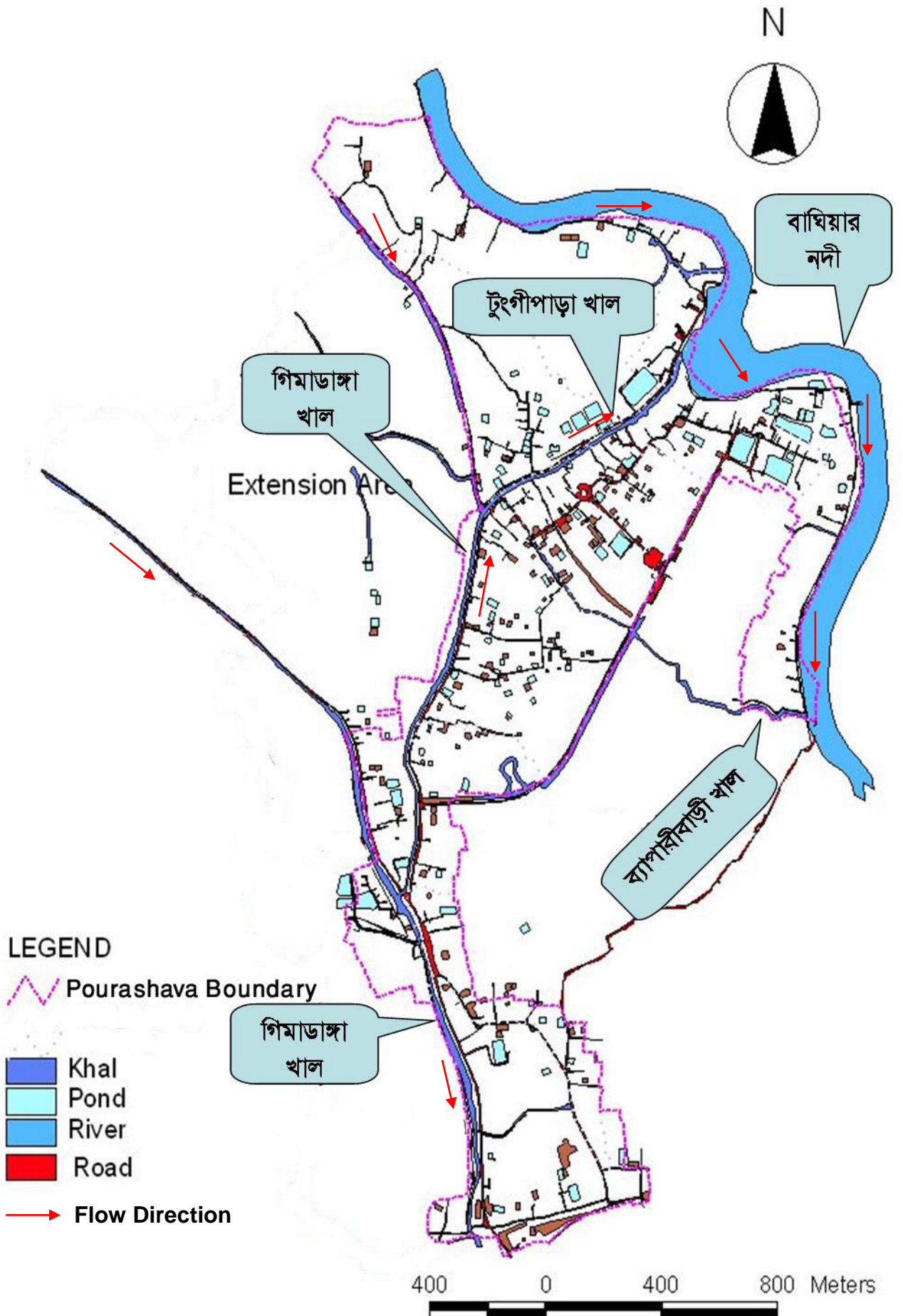
পানি নিষ্কাশন ব্যবস্থা

- ৩-টি প্রাকৃতিক খাল আছে যার দৈর্ঘ্য ৮.১ কি.মি.
- খালগুলির পাড় মেরামত ও সংরক্ষণের উলেখযোগ্য কোন ব্যবস্থা নেই
- পাকা ড্রেনের মোট দৈর্ঘ্য ৩.৬৪ কি.মি. যার একটি ব্যতিত সব খোলা ড্রেন

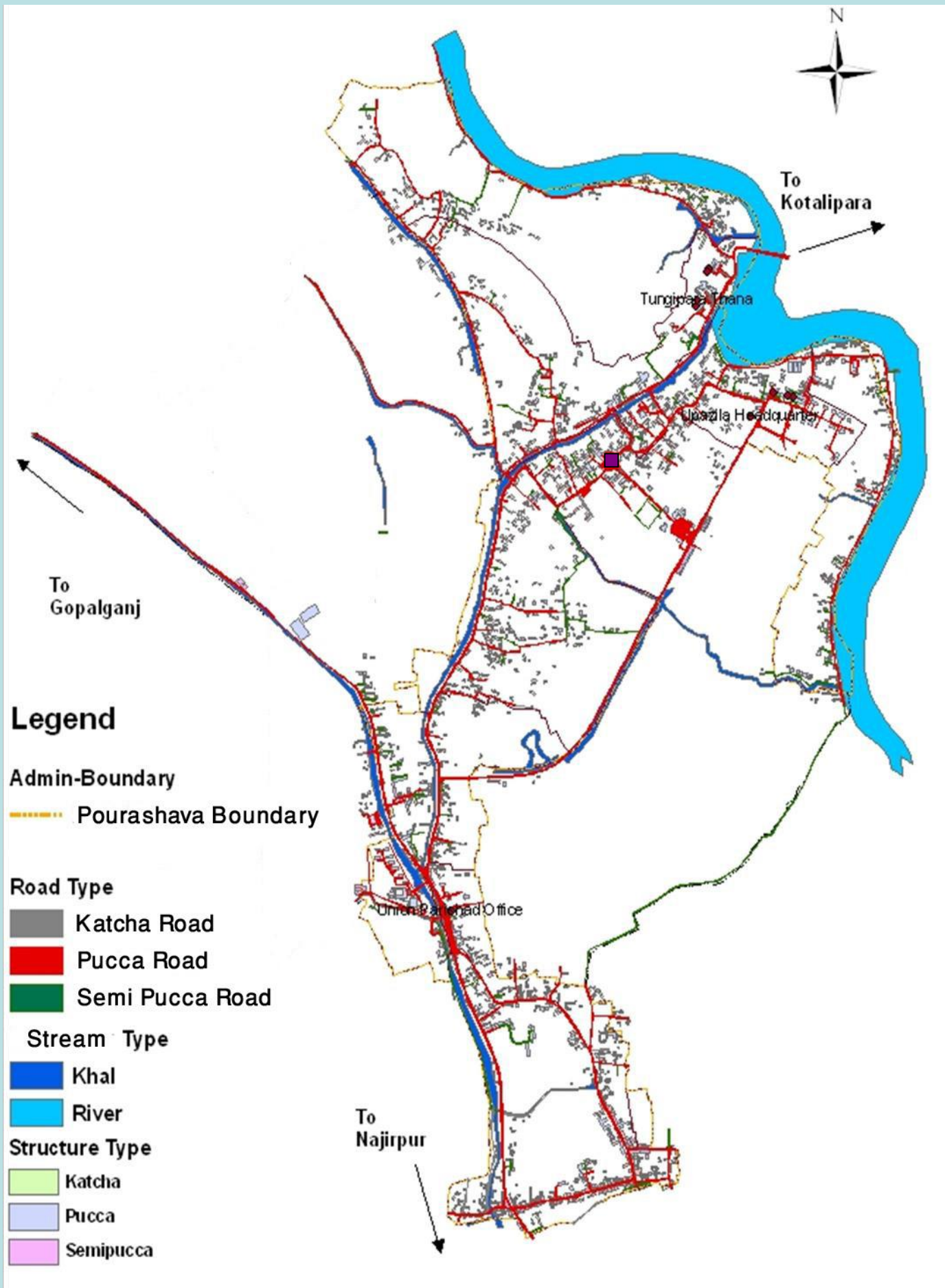
পরিবেশগত অবস্থা

- কোন ডাস্টবিন ও ডাম্পিং সাইট নেই
- অকৃষি শিল্পের অনুপস্থিতি ও গ্রামীণ পরিবেশের কারণে দূষণের মাত্রা কম
হওয়ায় পরিবেশগত অবস্থা তুলনামূলক ভালো

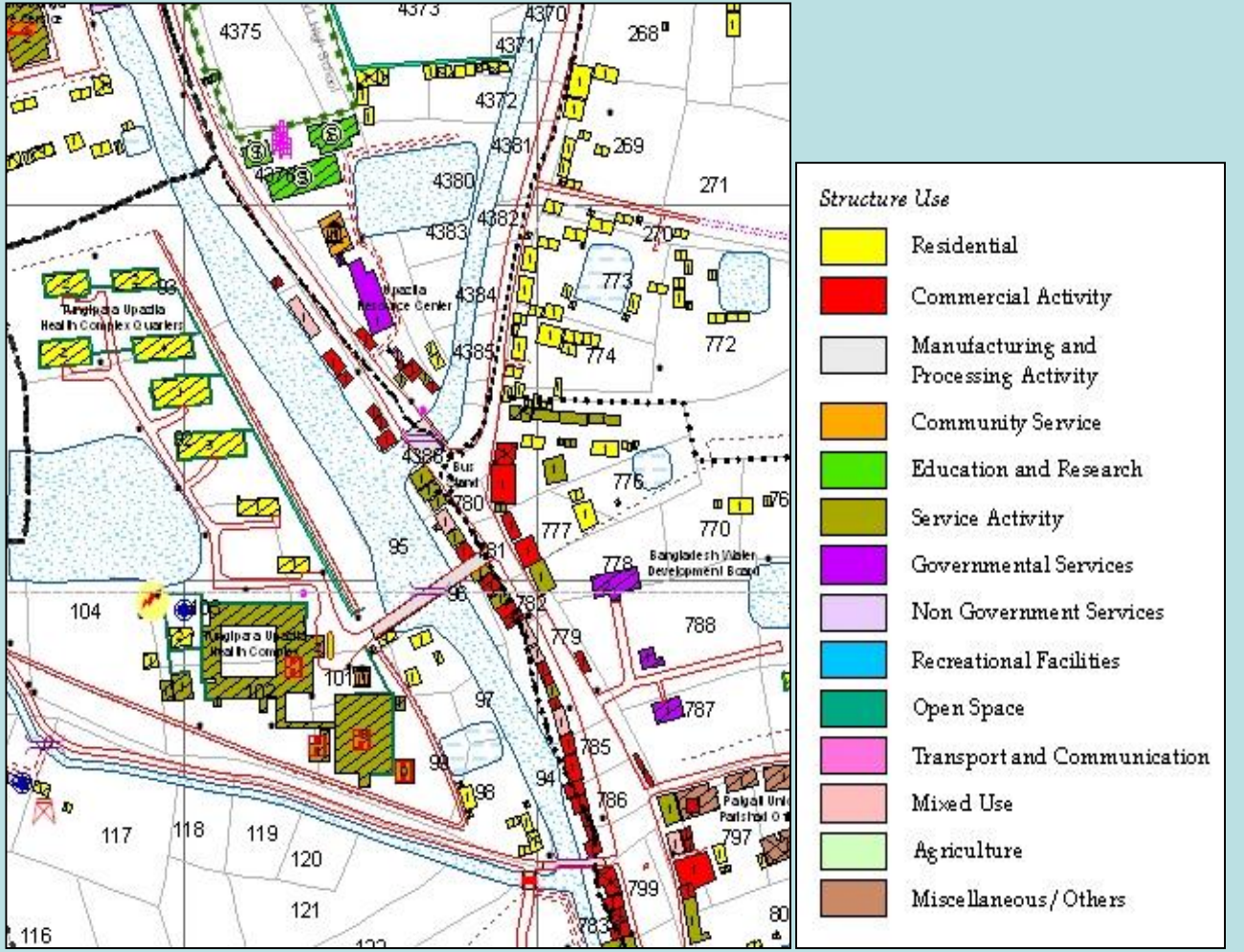
নদী, খাল ও পানি নিষ্কাশন ব্যবস্থা



বর্তমান অবকাঠামোসমূহের পূর্ণচিত্র



বর্তমান অবকাঠামোসমূহের অবস্থান (আংশিক চিত্র)

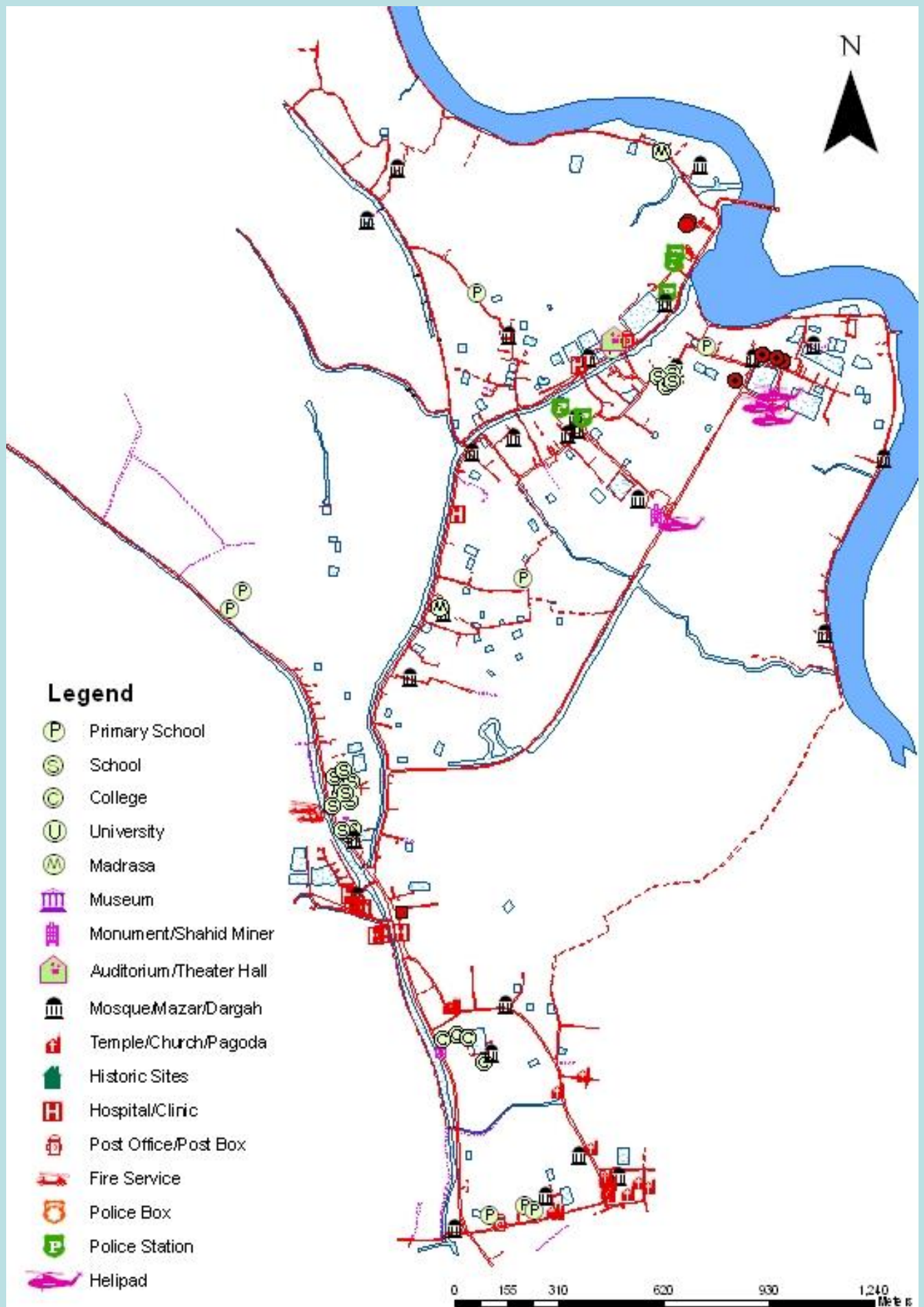


কাঠামোর প্রকার	পাকা	আধা-পাকা	কাঁচা	মোট
	৩৬৭	২২৫৪	৮২৯	৩৪৫০

কাঠামোর ব্যবহার

প্রকার	সংখ্যা (%)	প্রকার	সংখ্যা (%)
আবাসিক	২৮০৪ (৮১)	সরকারি সেবা	২৫ (০.৭)
বাণিজ্যিক	৩১৭ (৯)	বেসরকারি সেবা	২ (০.১)
কৃষি	৫ (০.১)	যাতায়াত ও যোগাযোগ	১৪ (০.৪)
শিল্প	২৭ (০.৮)	বিনোদন	০ (০)
সেবা কার্যক্রম	১০৫ (৩)	মিশ্র ব্যবহার	২২ (০.৬)
কমিউনিটি সেবা	৬৫ (১.৯)	বিবিধ ব্যবহার	২১ (০.৬) 20
শিক্ষা সেবা	৪৩ (১.২)	মোট	৩৪৫০ (১০০)

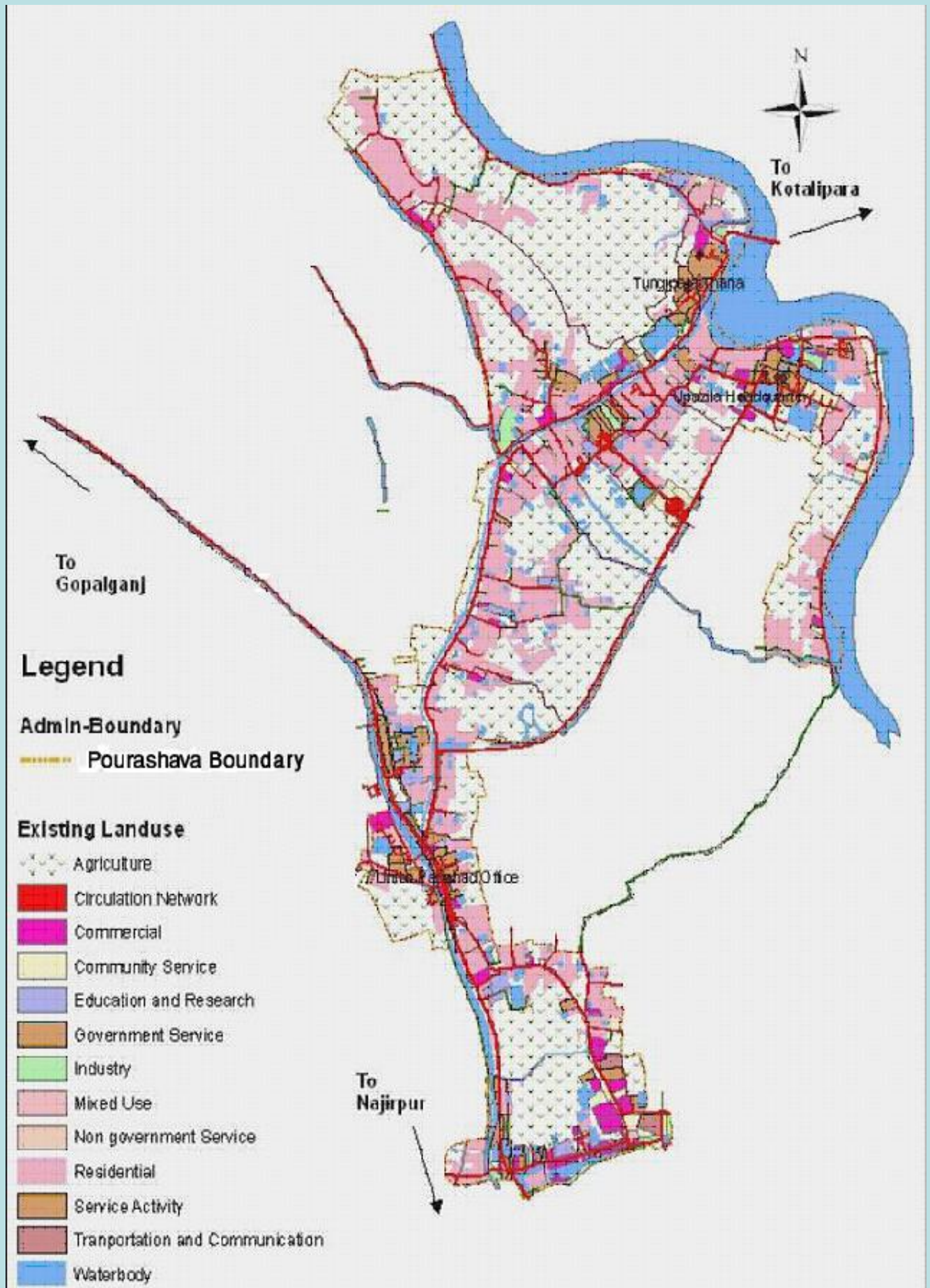
কমিউনিটি সেবাসমূহ



শিক্ষা, কমিউনিটি ও অন্যান্য সেবাসমূহ

সেবাসমূহ	ওয়ার্ড									মোট
	১	২	৩	৪	৫	৬	৭	৮	৯	
মসজিদ	০৪	০৩	০৩	০২	০২	০৩	০৪	০২	০৪	২৭
মন্দির								০৩	০৬	০৯
ব্যাংক		০১	০১	০৫			০১		০২	১০
পোস্ট অফিস		০১							০১	০২
হাসপাতাল		০১					০১			০২
কমিউনিটি সেবা কেন্দ্র										০
পার্ক										০
খেলার মাঠ										০
নার্সারী স্কুল				০১			০১	০২		০৪
প্রাথমিক বিদ্যালয়		০১		০১		০১	০১		০১	০৫
মাধ্যমিক বিদ্যালয়				০১			০২			০৩
মহাবিদ্যালয়									০১	০১
মাদ্রাসা	০১		০১							০২
পুলিশ স্টেশন		০১								০১
অগ্নি নির্বাপন				০১						০১

বর্তমান ভূমি ব্যবহার মানচিত্র



বর্তমান ভূমি ব্যবহারসমূহ

ভূমি ব্যবহার	আয়তন (একর)	শতকরা(%)
আবাসিক	১৫৯.৩	২৫.৫
বাণিজ্যিক	১৬.৭	২.৭
কৃষি	২৯৩.৫	৪৭.০
শিল্প	৬.৯	১.১
শিক্ষা	১০.৩	১.৭
সেবা কার্যক্রম	২৮.০	৪.৫
সরকারি সেবা	৩.৬	০.৬
বেসরকারি সেবা	০.২	০.০
কমিউনিটি সেবা	১৪.০	২.২
মিশ্র ব্যবহার	২.৮	০.৪
চলাচল	২৪.৮	৪.০
যোগাযোগ ও যাতায়াত	৪.০	০.৬
বিনোদন	০.০	০.০
উন্মুক্ত স্থান/উদ্যান	০.০	০.০
জলাশয়	৬০.৪	৯.৭
মোট	৬২৪.৬	১০০.০

টুংগীপাড়া পৌরসভার
প্রস্ড়াবিত খসড়া মহাপরিকল্পনা

পরিকল্পনার ভিত্তি

আর্থ-সামাজিক ভিত্তি

টুংগীপাড়া পৌরসভার অধিকাংশ অধিবাসী নিম্ন আয় সম্পন্ন। অধিবাসীদের উলেখযোগ্য অংশের পেশা কৃষি, ক্ষুদ্র ব্যবসা, চাকুরী ও শ্রমিক। অধিকাংশই নিচু এলাকা হওয়ায় সেসব অঞ্চলের আবাদী জমি এক ফসলী। বেশীরভাগ অধিবাসীর শিক্ষার অবস্থাও উলেখযোগ্য নয়।

আঞ্চলিক যোগাযোগ

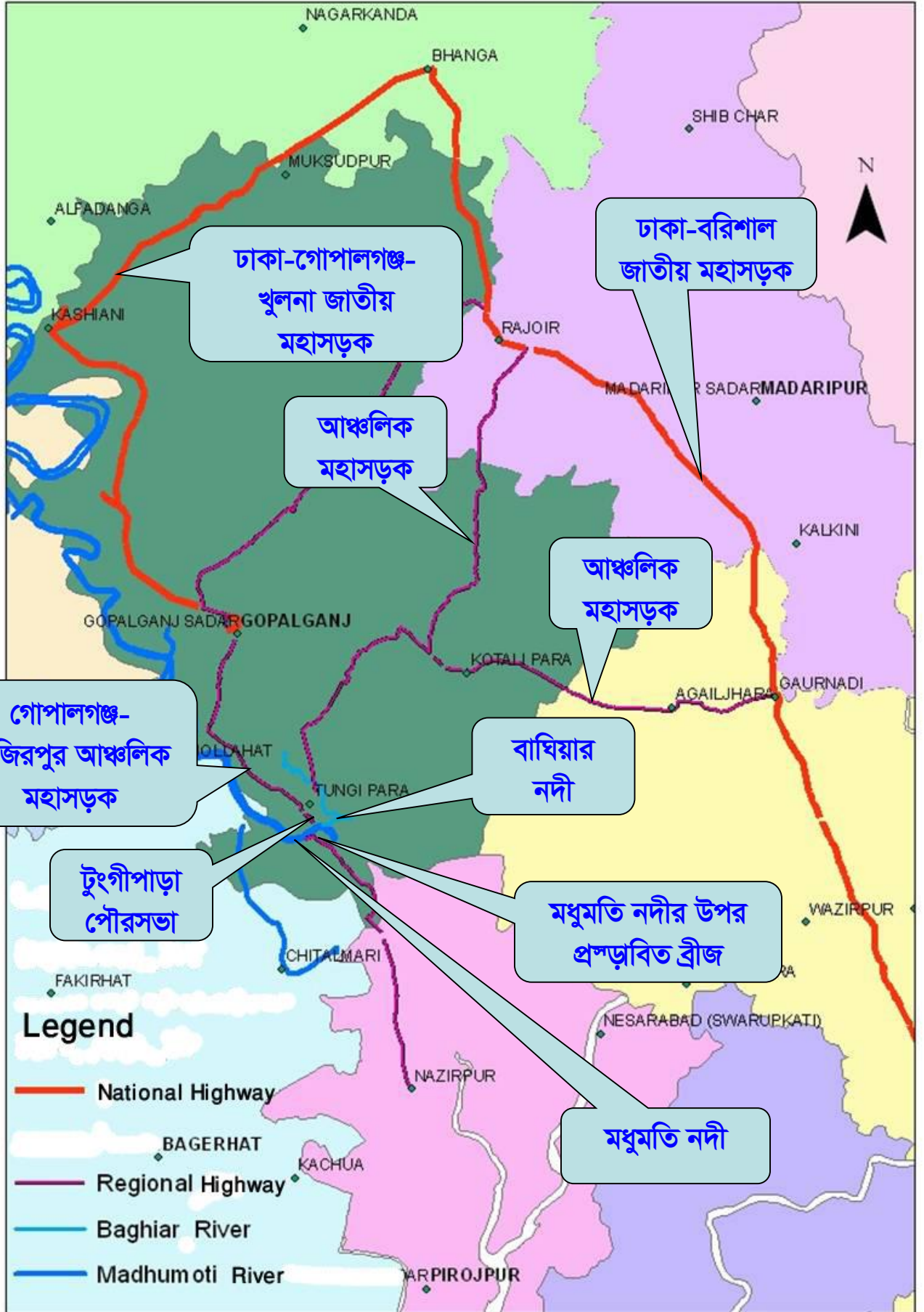
আঞ্চলিক সড়ক গোপালগঞ্জ জেলা শহর থেকে টুংগীপাড়া পৌরসভা হয়ে পিরোজপুর, মাদারীপুর ও বরিশাল এর কয়েকটি উপজেলা ও ঢাকা-বরিশাল জাতীয় মহাসড়ককে সংযুক্ত করেছে। বাংলাদেশ রেলওয়ে টুংগীপাড়া পৌরসভা পর্যন্ত রেলপথ স্থাপনের প্রকল্প গ্রহণ করেছে।

বাঘিয়ার ও মধুমতি নদী দ্বারা টুংগীপাড়া পৌরসভা সারা নদীপথে দেশের সঙ্গে সংযুক্ত।

পর্যটন সম্ভাবনা

জাতির জনক বঙ্গবন্ধু শেখ মুজিবুর রহমানের সমাধিসৌধ টুংগীপাড়ায় অবস্থিত, যার ফলে এখানে সর্বদাই স্থানীয় ও আন্ডর্জাতিক পর্যটকদের পরিদর্শনের অপার সুযোগ রয়েছে।

আঞ্চলিক যোগাযোগ ব্যবস্থা



পরিকল্পনার কৌশলসমূহ

নগরায়ন

- নগরের ভূমি সম্পদের সর্বোত্তম ব্যবহার।
- নগর অবকাঠামো উন্নয়নে নগর এলাকার খাসজমির যথাযথ ব্যবহার।
- ভূমি ব্যবহার নিয়ন্ত্রণের মাধ্যমে নগর এলাকার বসবাসযোগ্য পরিবেশ সৃষ্টি ও সংরক্ষণ।
- মহলাকেন্দ্রিক উন্নয়ন উদ্যোগ গ্রহণ।

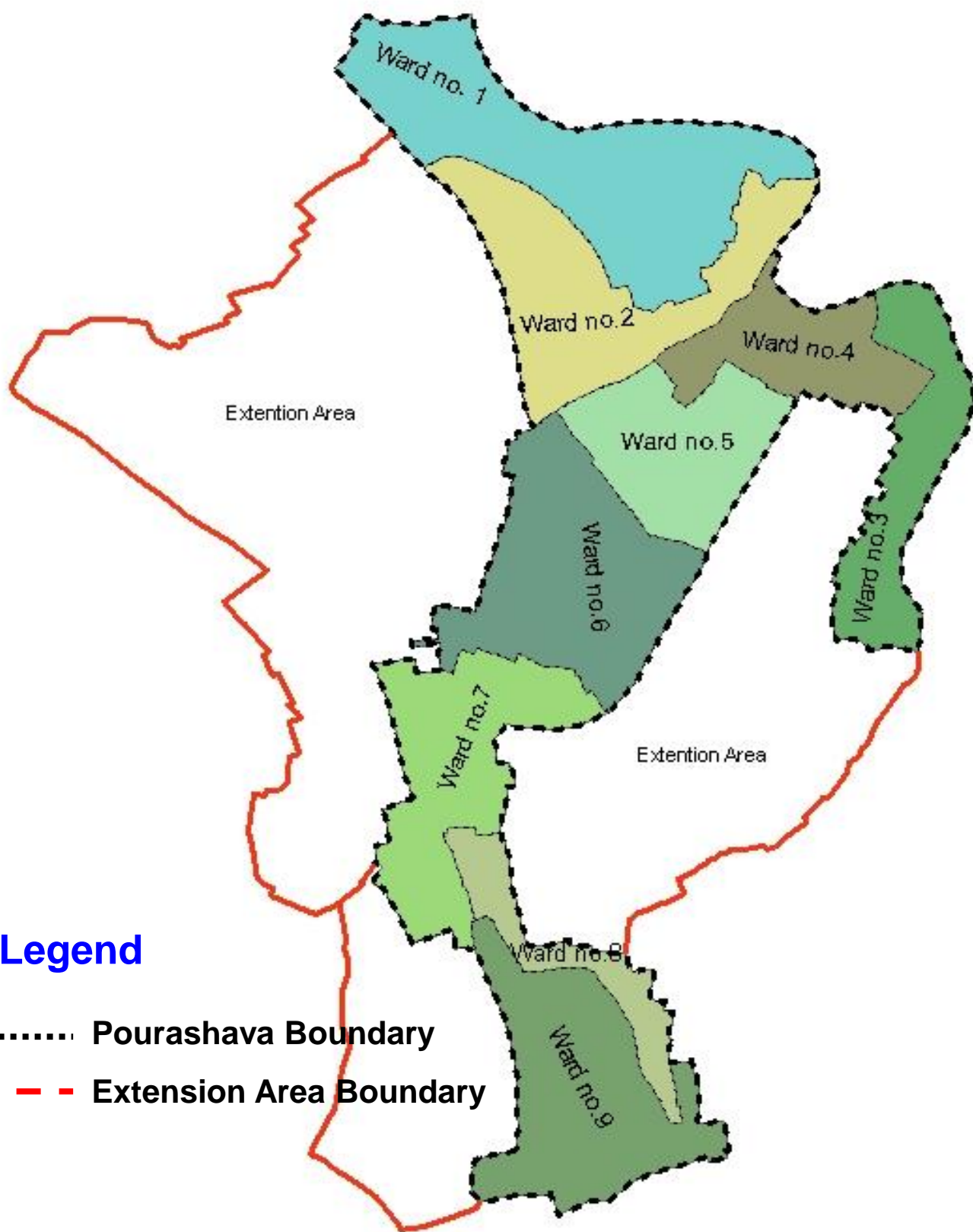
চলাচল

- পৌরএলাকার অভ্যন্তরীণ চলাচল নিরাপদ ও যথাযথকরণ এবং প্রাত্যহিক আঞ্চলিক চলাচলকে পৌর এলাকার অভ্যন্তরে প্রবেশে নিরুৎসাহিতকরণ।
- সড়ক সম্পর্কিত পরিকল্পনা মান অনুযায়ী অপ্রশস্ত সড়কসমূহের পর্যায়ক্রমে যথাযথ প্রশস্তকরণ।
- পৌর সড়কে ফুটপাথসহ অন্যান্য আনুষঙ্গিক সুযোগসুবিধা সৃষ্টি।
- নতুন আঞ্চলিক ও অভ্যন্তরীণ সড়ক নির্মাণ, রেলপথের সঙ্গে সংযোগ স্থাপন এবং পানিপথ ব্যবহার উপযোগীকরণের মাধ্যমে অত্রঅঞ্চলের কার্যকর চলাচল নেটওয়ার্ক স্থাপন।

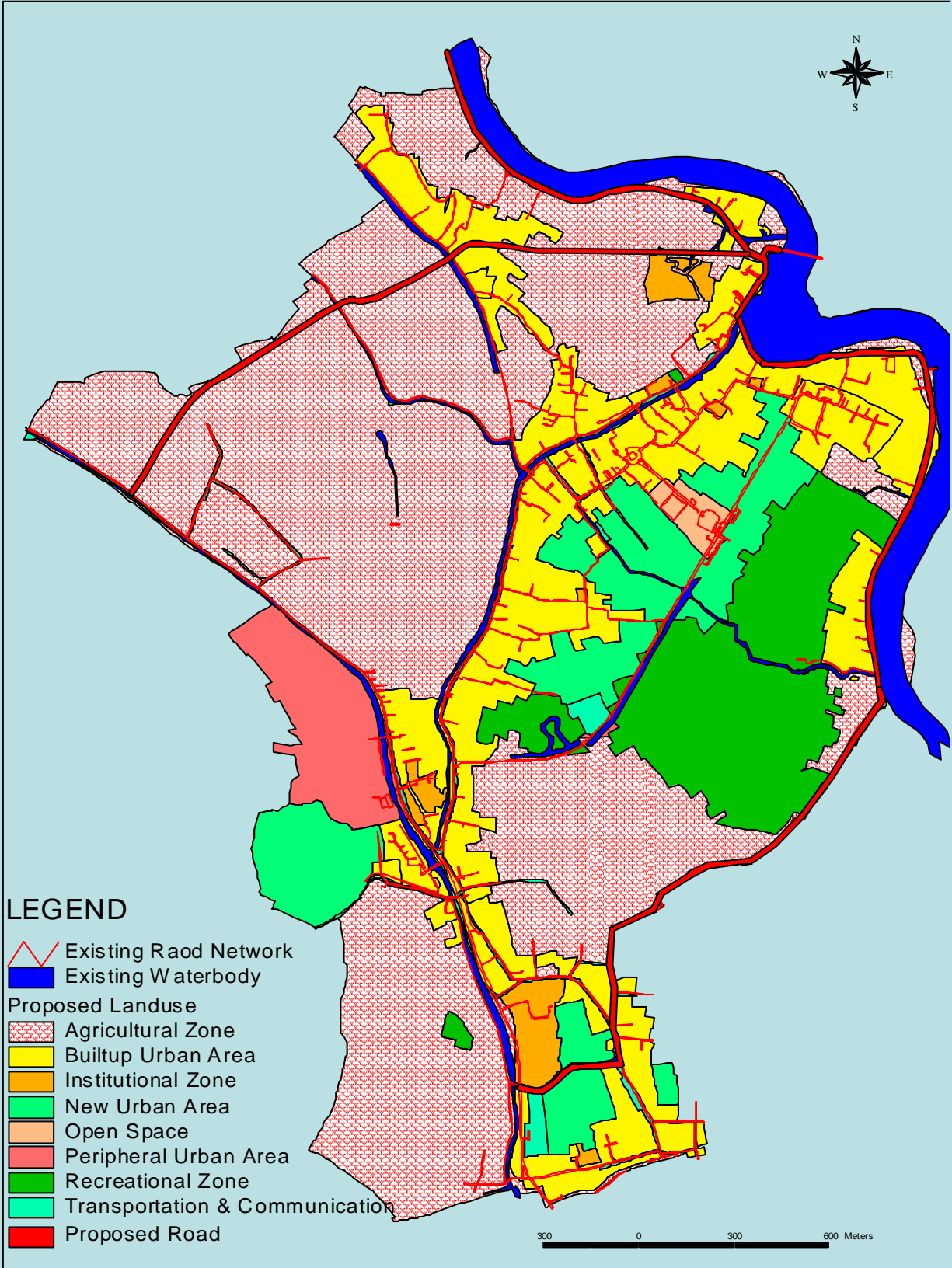
পানি নিষ্কাশন ব্যবস্থা

- সকল প্রাকৃতিক পানি প্রবাহের গতিপথ সংরক্ষণ ও নিয়মিত খনন।
- পানি নিষ্কাশন ব্যবস্থা কার্যকর করার লক্ষ্যে সকল প্রাকৃতিক পানিপ্রবাহসমূহের মধ্যে কোথাও সংযোগ না থাকলে তা চিহ্নিতপূর্বক সংযোগ স্থাপন।
- সমগ্র অঞ্চলের বন্যা নিয়ন্ত্রণ ও পানি নিষ্কাশন সুষ্ঠুভাবে সম্পন্ন করার জন্য প্রাকৃতিক ও নির্মিত পানি প্রবাহের সমন্বয়ে শ্রেণীবিন্যাসকৃত নেটওয়ার্ক স্থাপন।

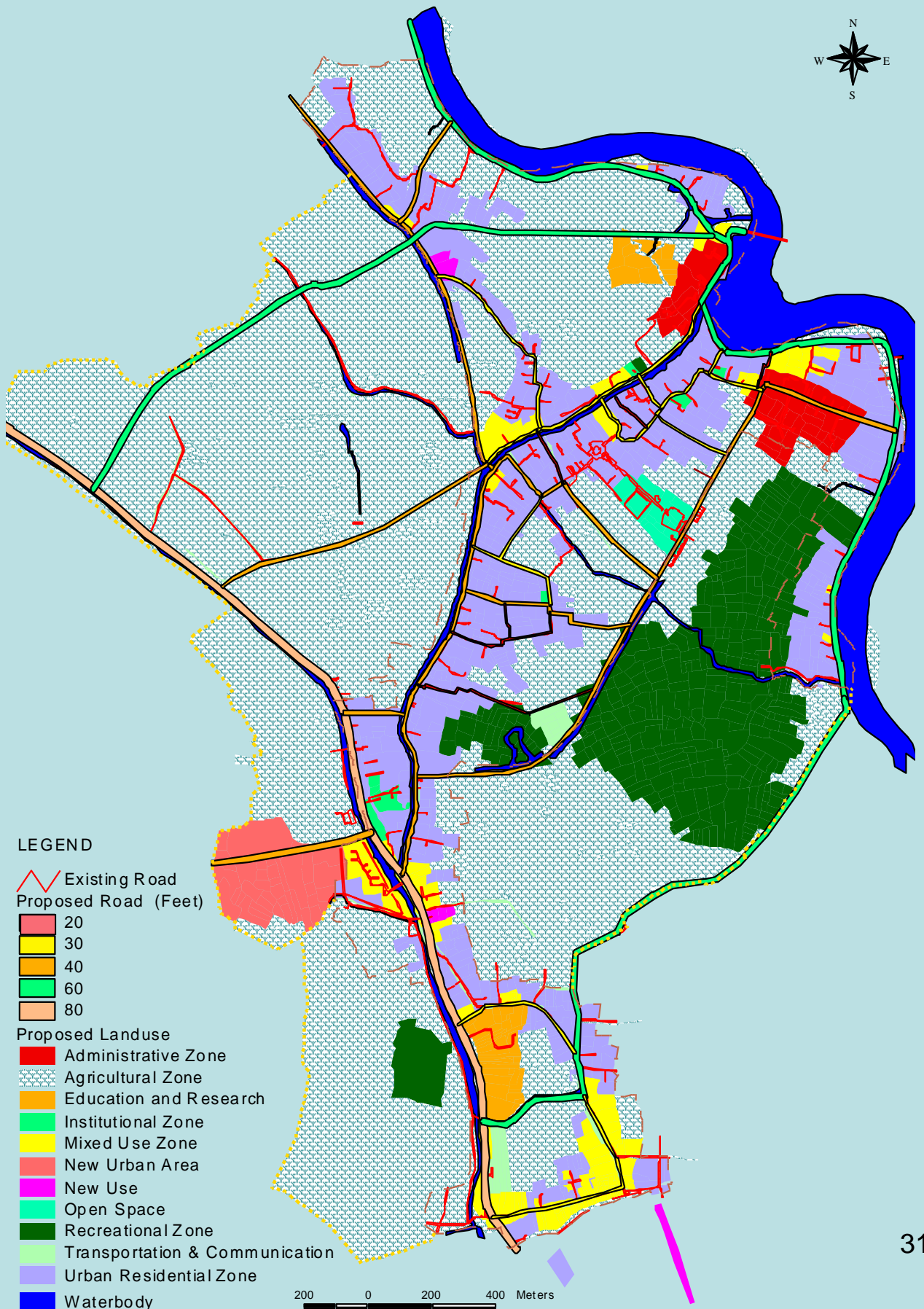
মহাপরিকল্পনা এলাকার সীমানা



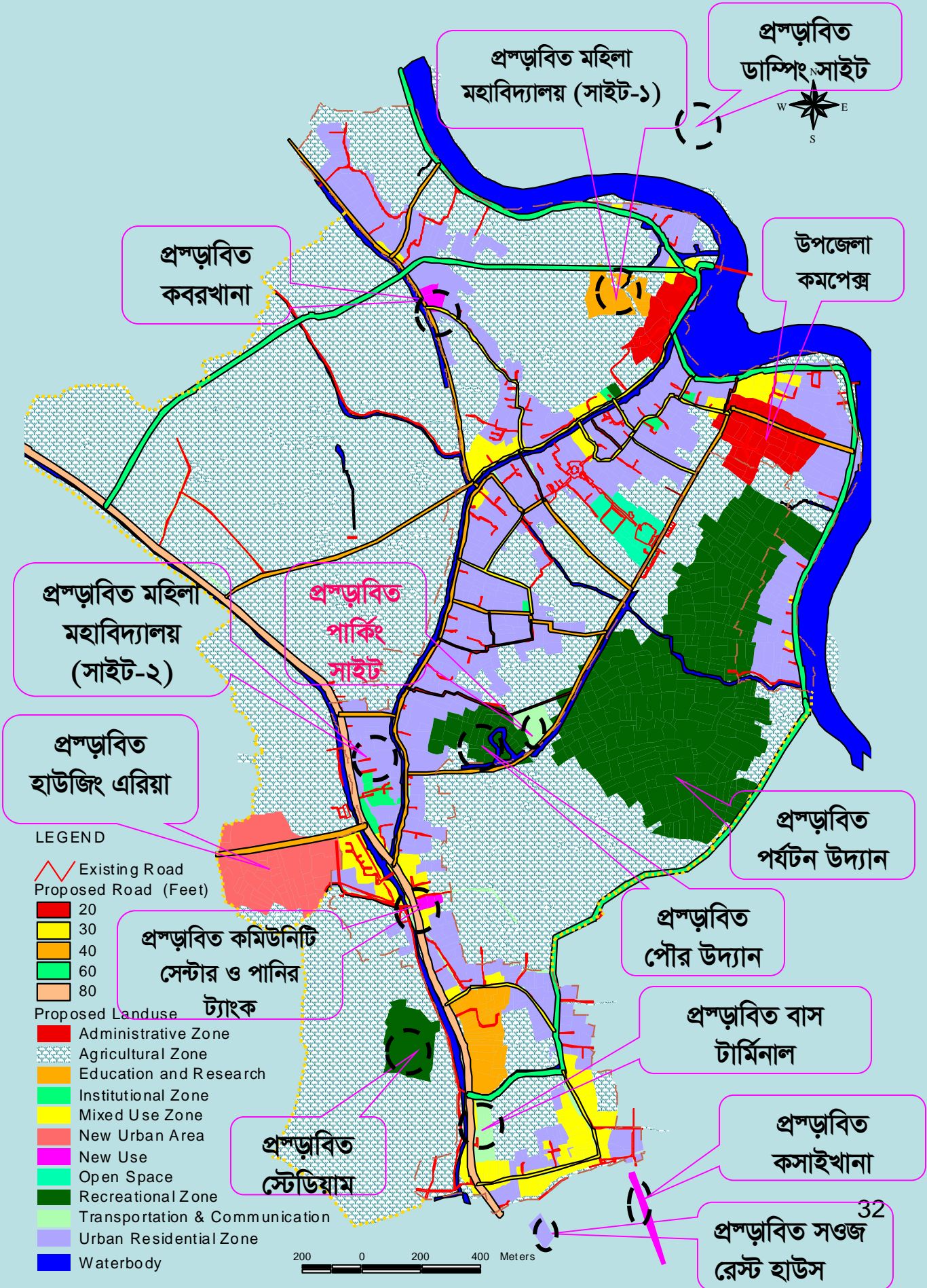
প্রসঙ্গিত স্ট্রাকচার প্ল্যান



প্রস্ফুটিত ভূমি ব্যবহার পরিকল্পনা



প্রস্ভাবিত অবকাঠামোসমূহের অবস্থান



প্রস্ভবিত ভূমি ব্যবহার

প্রস্ভবিত ভূমি ব্যবহার	আয়তন (একর)	শতকরা (%)
কৃষি অঞ্চল	৮১০.৮	৫০.৫
আবাসিক অঞ্চল	২৩৬.৫	১৪.৭
বাণিজ্যিক অঞ্চল	১০.০০	০.৬
প্রশাসনিক অঞ্চল	২৪.৭	১.৫
বিনোদন অঞ্চল	১৩৯.৪	৮.৭
সড়ক	৯১.০	৫.৭
যোগাযোগ ও যাতায়াত	৬০.৪	৩.৮
নতুন নগর অঞ্চল	২৯.২	১.৮
ইনস্টিটিউশনাল অঞ্চল	২৫.৪	১.৬
কমিউনিটি সেবা	১২.৭	০.৮
মিশ্র ব্যবহার অঞ্চল	১৭.৭	১.১
উন্মুক্ত স্থান/উদ্যান	৮.৫	০.৫
জলাশয়	১৪০.০	৮.৭
মোট	১৬০৬.২	১০০.০

প্রস্ফুটিত সড়ক যোগাযোগ মানচিত্র



প্রস্ফুটিত ৬০ ফুট
সড়ক(সওজ)

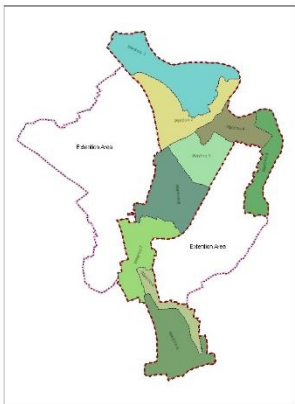
প্রস্ফুটিত ৬০ ফুট
বাঁধ-সড়ক(পাউবো)

প্রস্ফুটিত ৩০ ফুট
পৌরসভা সড়ক

প্রস্ফুটিত ৮০ ফুট
সড়ক (গোপালগঞ্জ-
নাজিরপুর)

প্রস্ফুটিত
৪০ ফুট
সড়ক

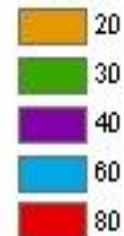
প্রস্ফুটিত
২০ ফুট
সড়ক



0 120 240 480 720 960 Meters

Legend

Proposed Road (Feet)



○ প্রস্ফুটিত নতুন সড়ক

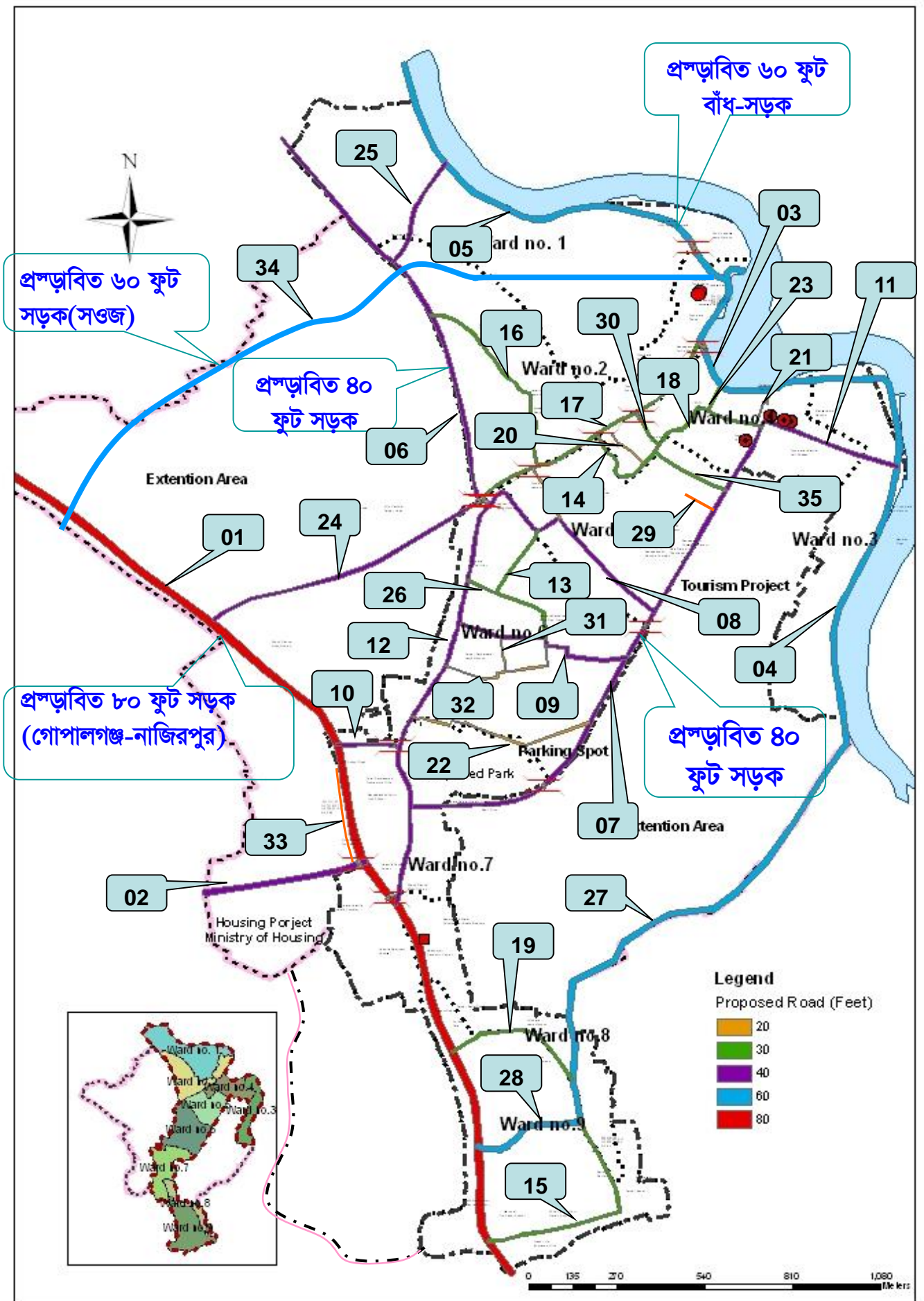
প্রধান সড়কসমূহের প্রসঙ্গবনা (খসড়া)

সড়ক নং	রাস্তার নাম/অবস্থান	দৈর্ঘ্য (মি.)	বর্তমান প্রস্থ (কারিজওয়ে) (ফুট)	প্রসঙ্গবিত প্রস্থ (রাইট অব ওয়েসহ) (ফুট)
১	গোপালগঞ্জ হইতে নাজিরপুর রাস্তা	৯৮৩.৮০	১৬	৮০
২	জি টি এস স্কুল হইতে শ্রীরামকান্দি (নতুন রাস্তা)	১৬১.৪২	০	৪০
৩	থানা হইতে মমতাজ কমিশনারের বাড়ী (নতুন রাস্তা)	৫৭.১০	০	৬০
৪	আযম মিল হইতে লাল মিয়া কমিশনারের বাড়ী (১৯ পি-০৩)	৫১০.০০	৮.৫	৬০
৫	থানা হইতে শেখ কবির ক্লাব (১৯ পি-০২)	৫১০.৩১	১০	৬০
৬	কাজির পুল হইতে সিদ্দিক মুন্সির বাড়ী	৪১৬.০০	৯ হইতে ১৫	৪০
৭	টুংগীপাড়া বাইপাস হইতে উপজেলা কমপেক্স	৫৩৮.৬৬	১৫	৪০
৮	বাইপাস হইতে সরদার পুল প্রধান সড়ক	১৩১.৮৩	০	৪০
৯	আংশিক নতুন রাস্তা	১৭৯.৫৯	৬ হইতে ৮	৪০
১০	সোলায়মান শেখের বাড়ী হইতে পাটগাতি খাল	৬৪.৪২	০	৪০
১১	উপজেলা কমপেক্স হইতে বাঁধ পর্যন্ত আংশিক নতুন রাস্তা	১৩৭.০৭	১৫	৪০
১২	কাজিপুর হইতে শেখ ভবন	৪৯৬.০১	২০	৪০
১৩	নতুন রাস্তা	১৭৬.৬৭	০	৩০
১৪	রেড ক্রিসেন্ট হাসপাতাল হইতে বঙ্গবন্ধু সমাধি সৌধ সড়ক	৯৬.৬৬	১০ হইতে ২০	৩০
১৫	পাটগাতি বাজার সড়ক (১৯ পি-০৫)	২২৪.০৬	১৫ হইতে ১৮	৩০
১৬	পাঁচকাহনিয়া প্রধান সড়ক (১৯ পি-০৮)	১৯৯.৪৮	১০	৩০
১৭	কাজিপুর হইতে টুঙ্গীপাড়া থানা	২৬৩.৩৭	১৫	৩০

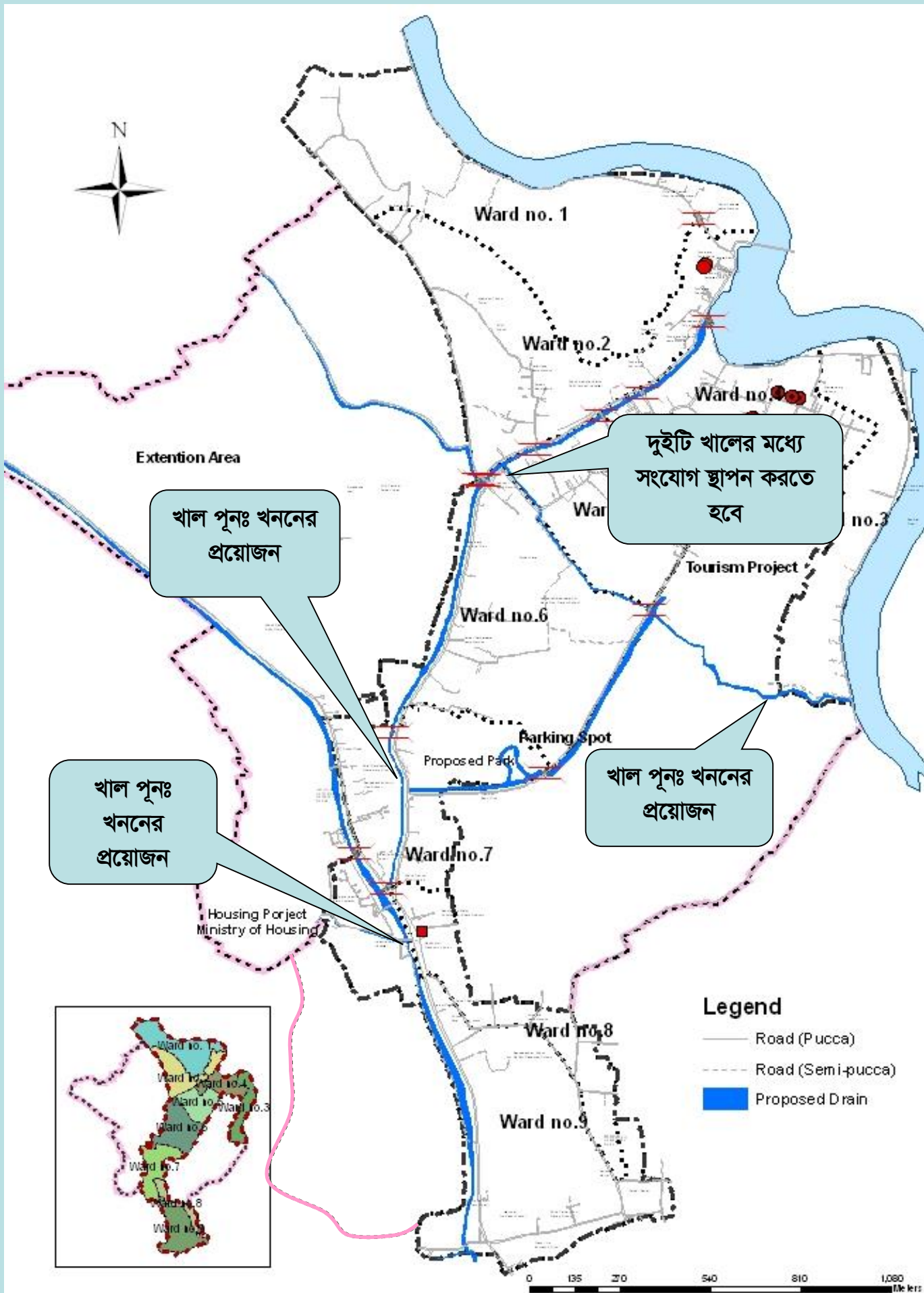
প্রধান সড়কসমূহের প্রসঙ্গাবনা (খসড়া)

সড়ক নং	রাস্তার নাম/অবস্থান	দৈর্ঘ্য (মি.)	বর্তমান প্রস্থ (কারিজওয়ে) (ফুট)	প্রসঙ্গবিত প্রস্থ (রাইট অব ওয়েসহ) (ফুট)
১৮	খান সাহেব শেখ মোশাররফ হোসেন উচ্চ বিদ্যালয় রাস্তা	১২০.০৬	২০	৩০
১৯	পানি উন্নয় বোর্ড হইতে মুন্সি বাড়ী	১৪২.৫১	১৮.৩৭	৩০
২০	ওমর চৌকিদারের বাড়ীর রাস্তা	৪৩.৩৬	৮.৮৩	২০
২১	রব কাজী বাড়ী রাস্তা	৪১.৭৩	৭.৮৭	২০
২২	সুলতান মিয়া বাড়ী হইতে বাইপাস (১৯ পি-০৭)	১৮১.২৭	৭.৫৪	২০
২৩	উপজেলা কমপেক্স হইতে মমতাজ কমিশনারের বাড়ীর রাস্তা	২৮.৯৩	৮.৫৩	৩০
২৪	গোম্বুজ মসজিদ হইতে রবি বিশ্বাস এর বাড়ী	২৮৪.০২	০	৪০
২৫	লাল মজিদ এর দোকান হইতে সাঈদ আলীর বাড়ীর রাস্তা	১১২.২৩	০	৪০
২৬	কবর খোলা হইতে মুসা প্রাইমারী স্কুল	৫৭.১২	৬.৫৬	২০
২৭	শাকিল উদ্দিনের বাড়ী হইতে আবু তাহেবের বাড়ীর রাস্তা (১৯ পি-০৪)	৬১৭.৩৪	৮.৫৩	৬০
২৮	আবু তাহেবের বাড়ী হইতে বটতলা সড়ক	৬১৭.৩৪	০	৬০
২৯	টুংগীপাড়া বাই-পাস হইতে প্রধান বাজার সড়ক	১৩০.০০	০	২০
৩০	অডিটোরিয়াম হইতে সিরাজ কবিরাজের বাড়ীর রাস্তা	১২৫.৮৯	১৭.৩৮	৩০
৩১	নতুন রাস্তা	১৫৬.৩৮	০	২০
৩২	ওমর শেখের বাড়ী হইতে শেখ মুসা প্রাইমারী স্কুল রাস্তা	১৫৬.৩৮	৫.৫৮	২০
৩৩	সংযোগ সড়ক	২০০.০০	০	২০
৩৪	গোপালগঞ্জ-নাজিরপুর রাস্তা হইতে বাঘিয়ার ব্রীজ সংযোগ সড়ক		০	৩৬৬০
৩৫	নতুন সংযোগ সড়ক	২৫০	০	৩০

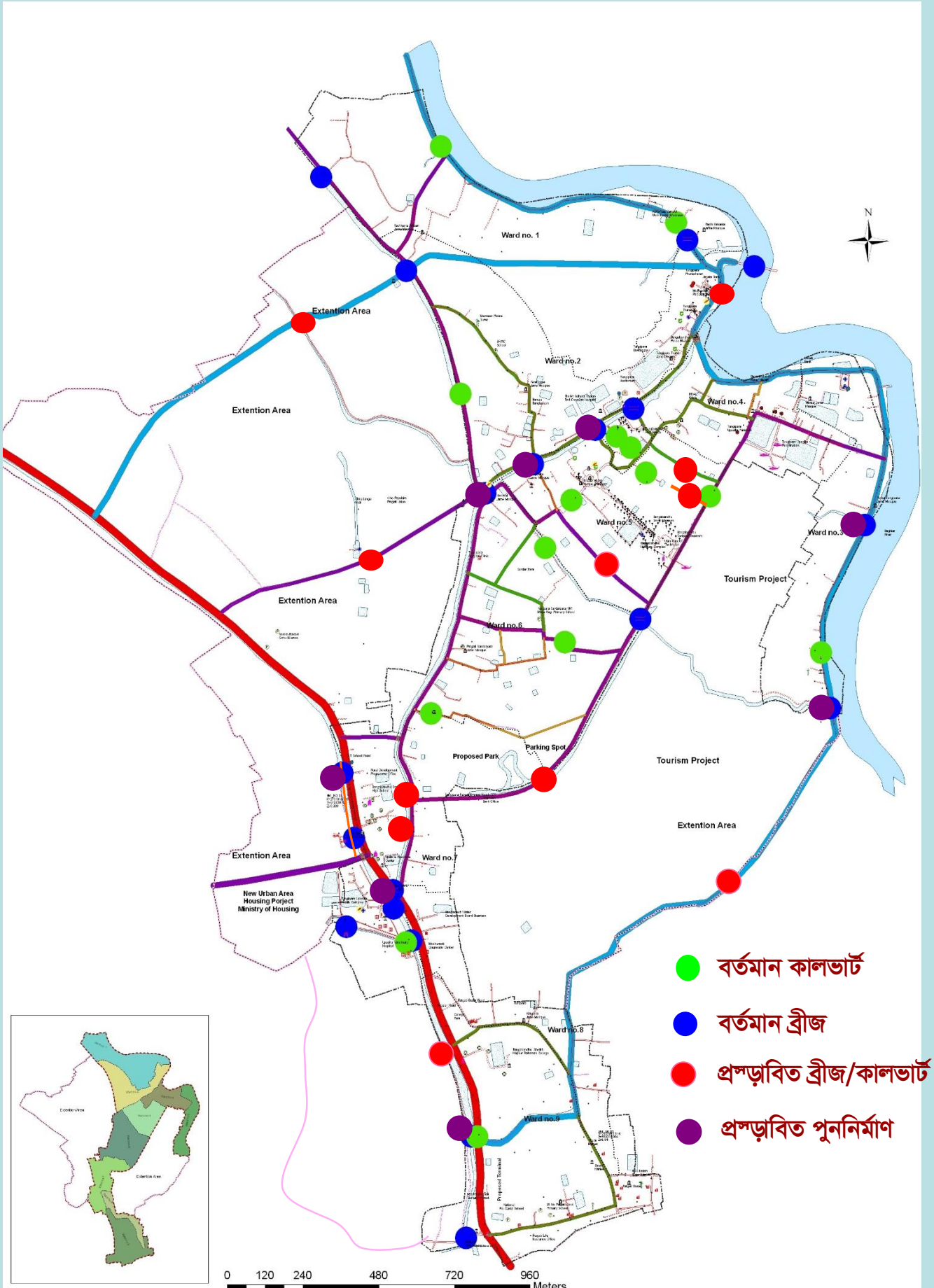
প্রস্ভাবিত সড়ক নেটওয়ার্ক ম্যাপ



প্রস্ফুভিত পানি নিষ্কাশন নেটওয়ার্ক ম্যাপ



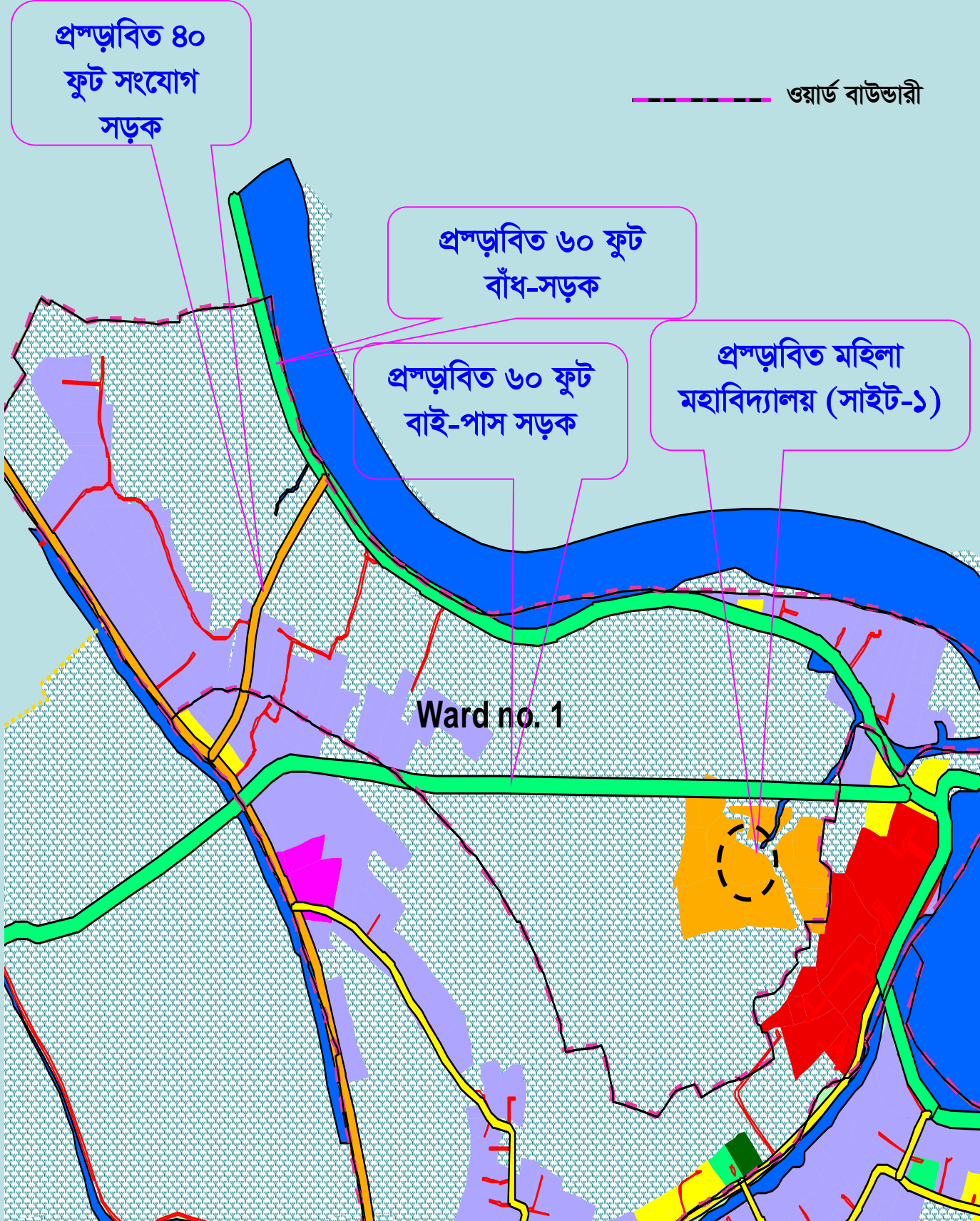
বর্তমান ও প্রস্তুড়বিত ব্রীজ/কালভার্ট



ওয়ার্ড ভিত্তিক

খসড়া মহাপরিকল্পনার প্রস্ড়াবনাসমূহ

ওয়ার্ড নং-০১ এর প্রস্জ্জবনাসমূহ



ওয়ার্ড নং-০২ এর প্রস্ভাবনাসমূহ

ওয়ার্ড বাউন্ডারী

প্রস্ভাবিত
কবরখানা

প্রস্ভাবিত ৪০
ফুট রাস্ভা

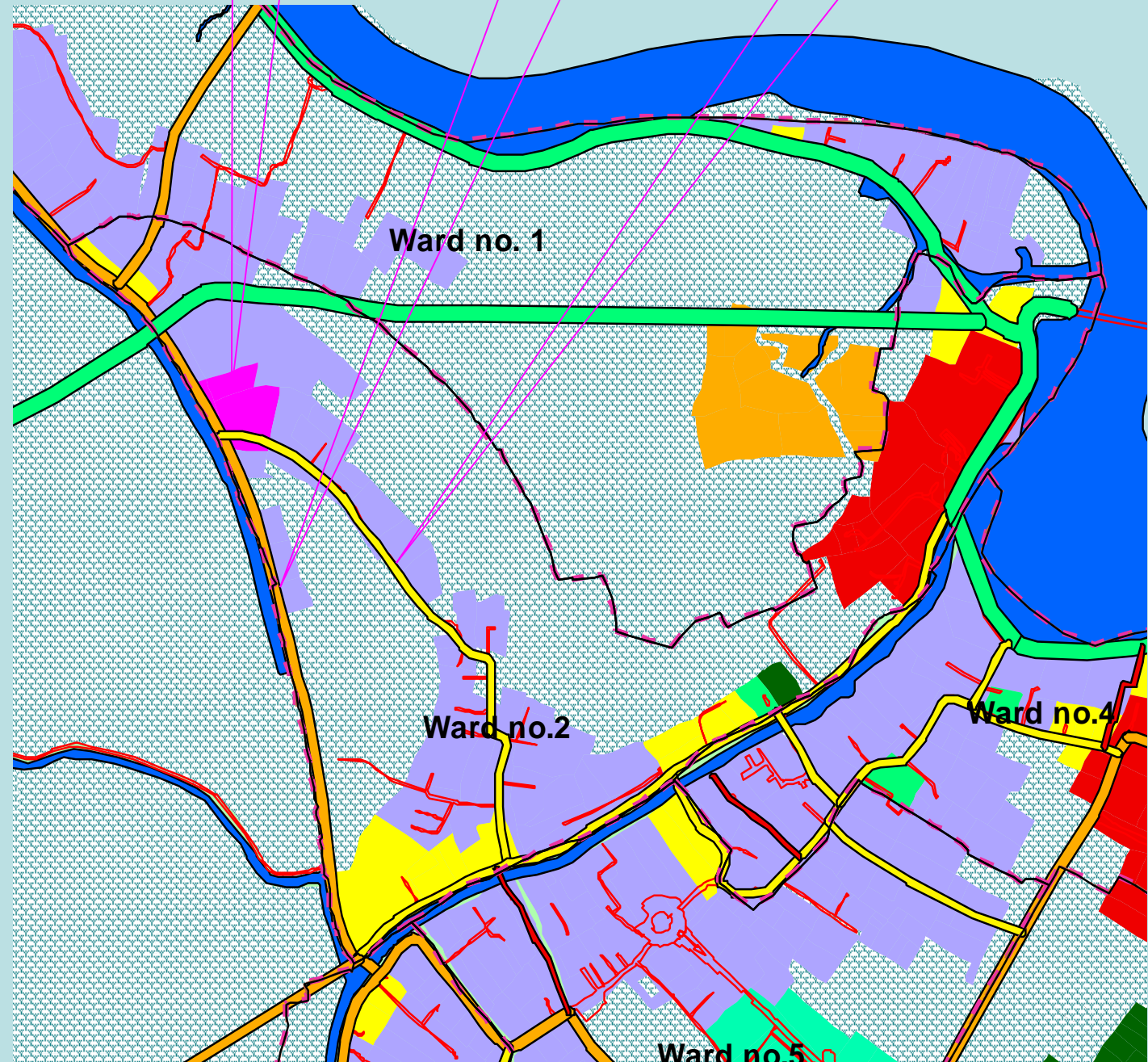
প্রস্ভাবিত ৩০
ফুট রাস্ভা

Ward no. 1

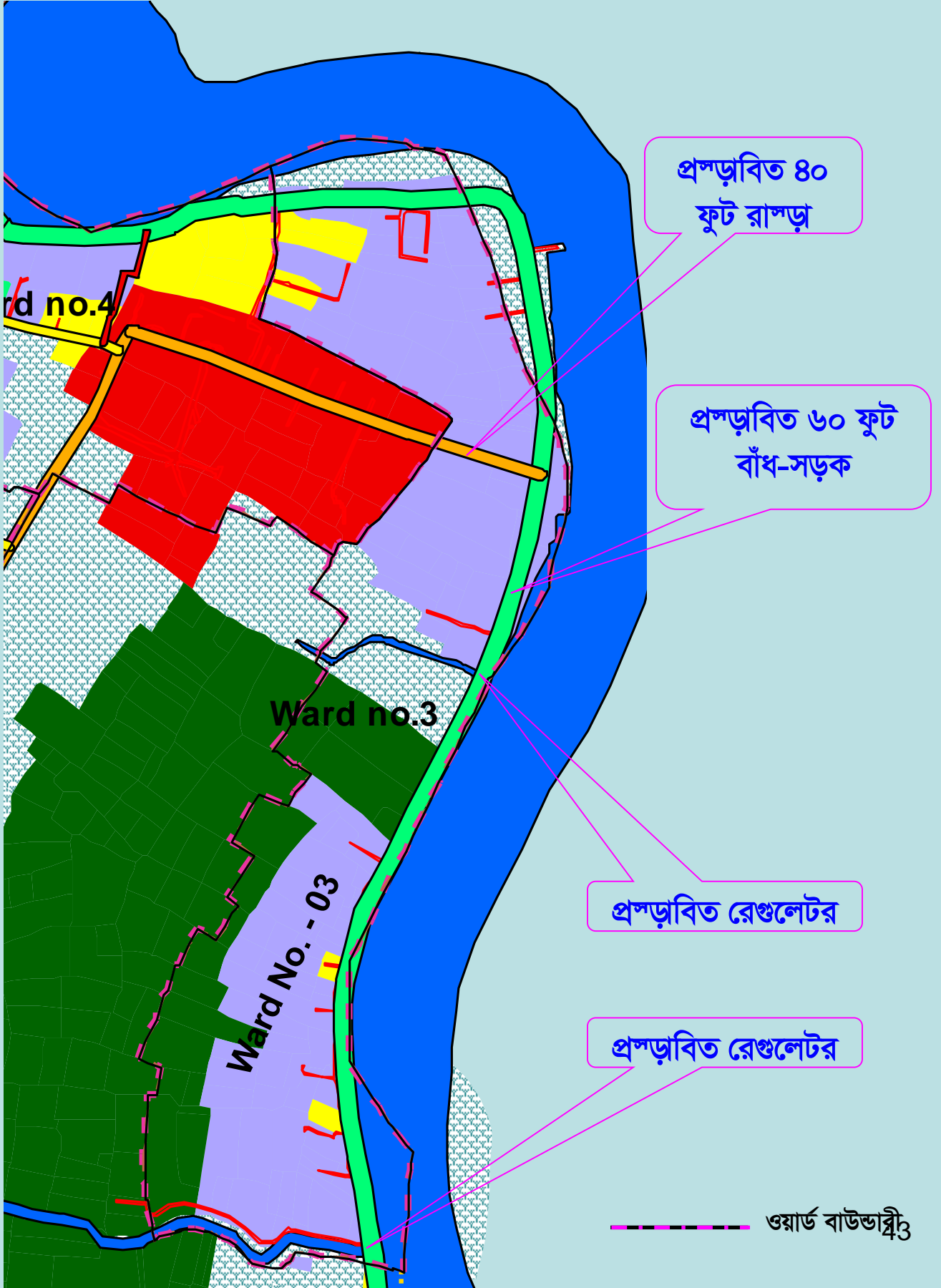
Ward no.2

Ward no.4

Ward no.5



ওয়ার্ড নং-০৩ এর প্রসঙ্গবনাসমূহ

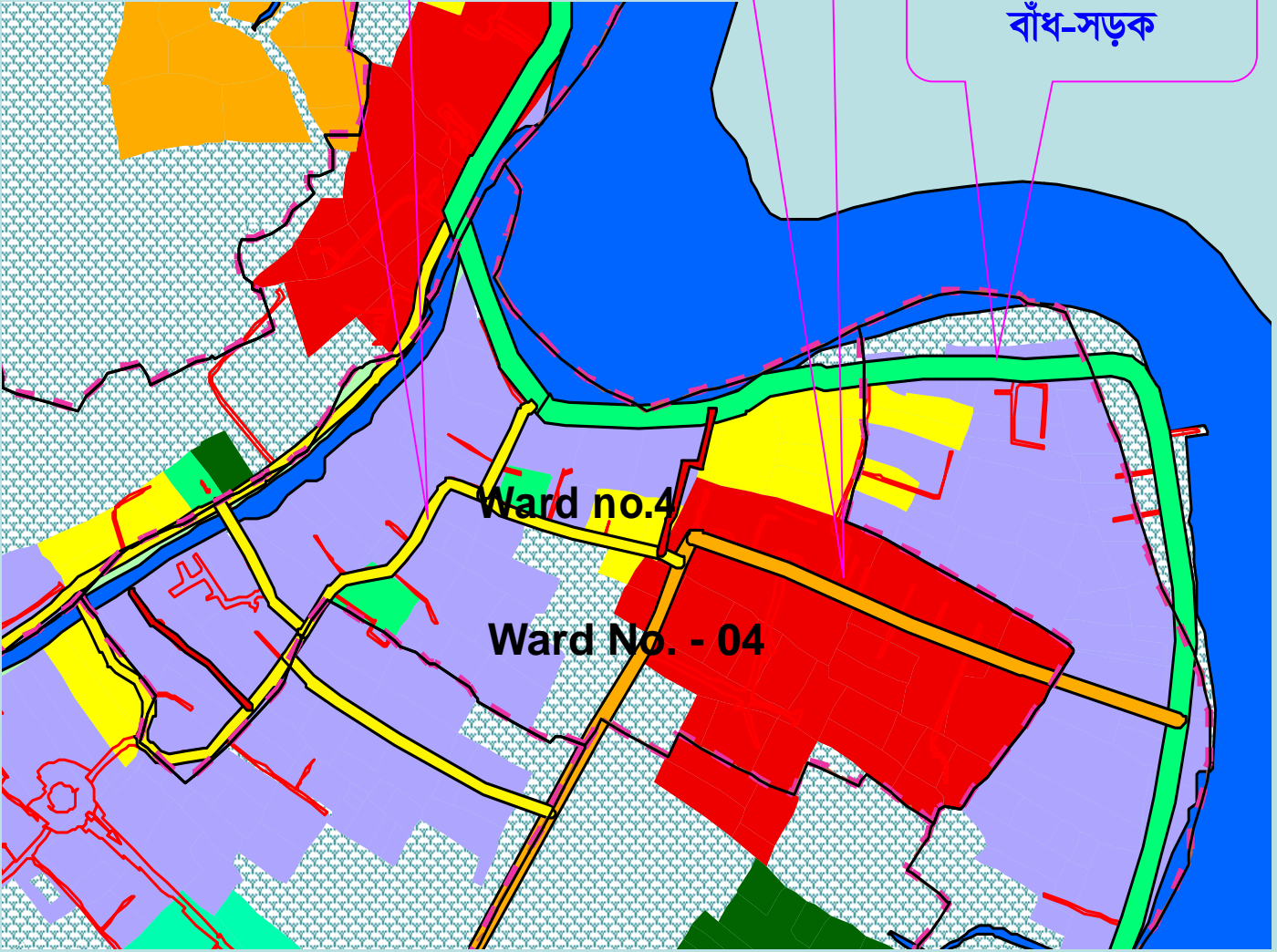


ওয়ার্ড নং-০৪ এর প্রসঙ্গবনাসমূহ

প্রসঙ্গবিত ৩০
ফুট রাস্তা

উপজেলা কমপেক্স
পুনঃনির্মান

প্রসঙ্গবিত ৬০ ফুট
বাঁধ-সড়ক



ওয়ার্ড বাউন্ডারী

ওয়ার্ড নং-০৫ এর প্রসঙ্গবনাসমূহ

প্রসঙ্গবিত ৪০
ফুট রাস্তা

বঙ্গবন্ধুর
সমাধিসৌধ

প্রসঙ্গবিত ৩০
ফুট রাস্তা

Ward no.2

Ward no.4

Ward no.5

Ward No. - 05

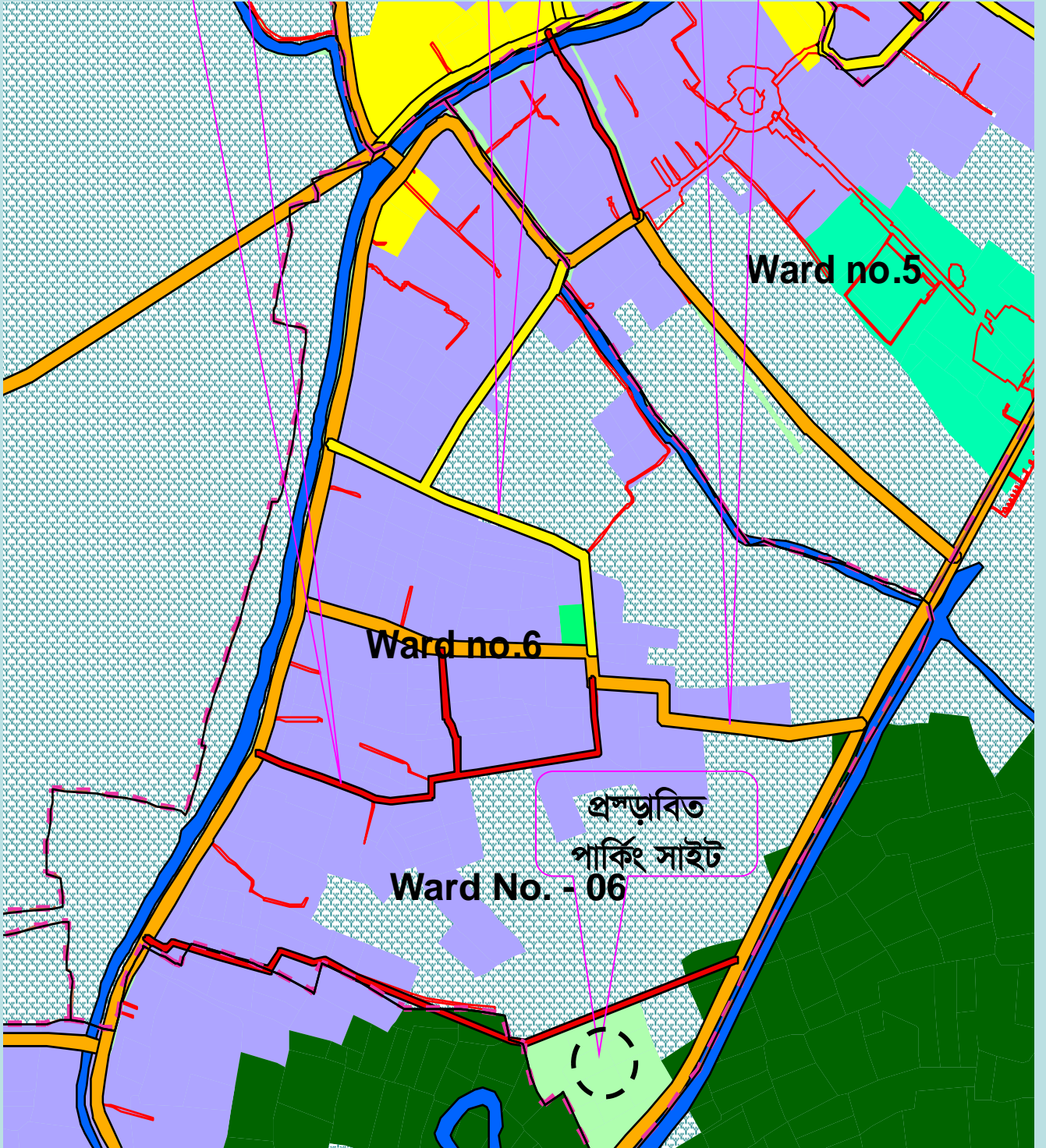
Ward no.6

ওয়ার্ড নং-০৬ এর প্রসঙ্গবিনাসমূহ

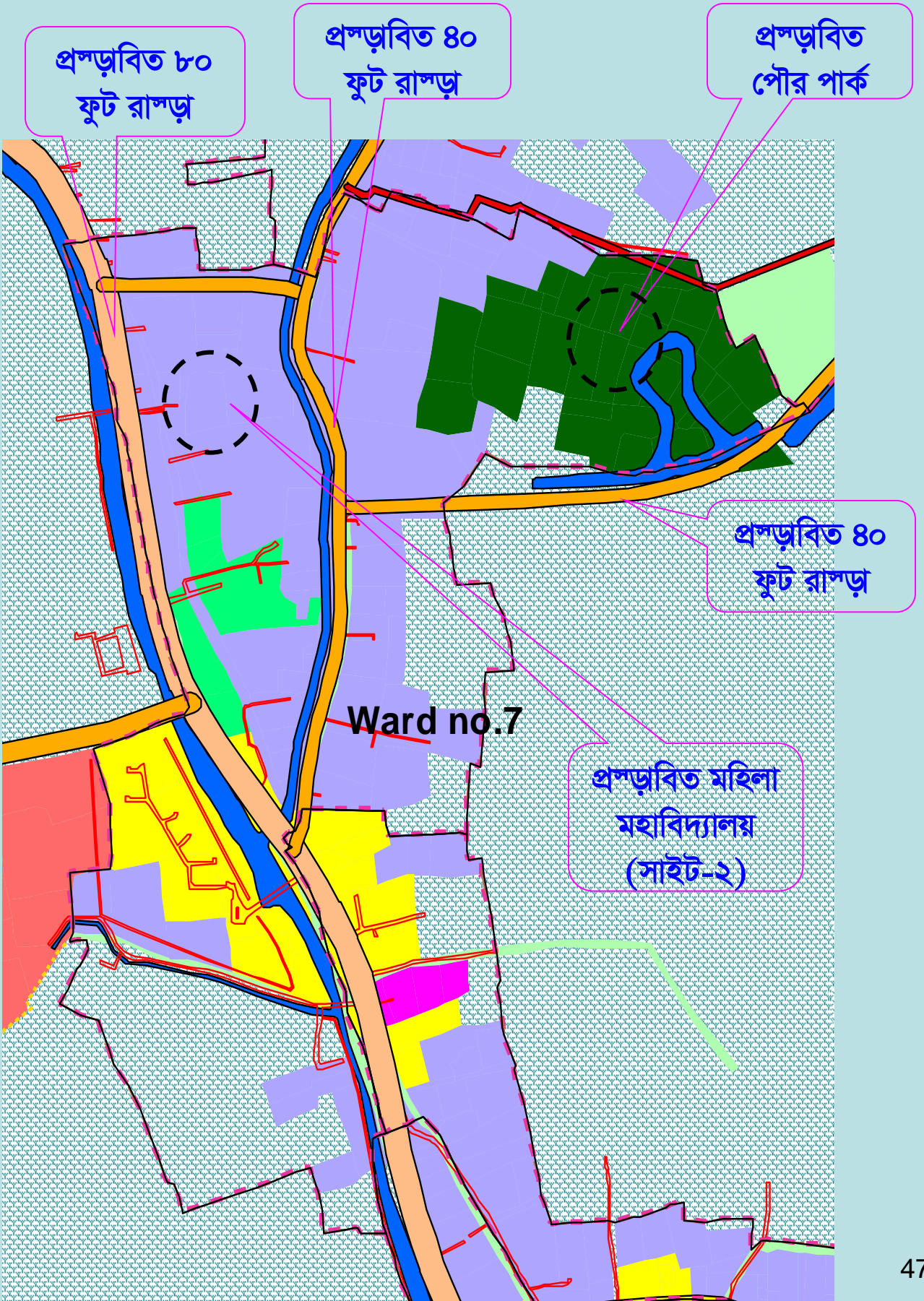
প্রসঙ্গবিত ৩০
ফুট রাস্তা

প্রসঙ্গবিত ৩০
ফুট রাস্তা

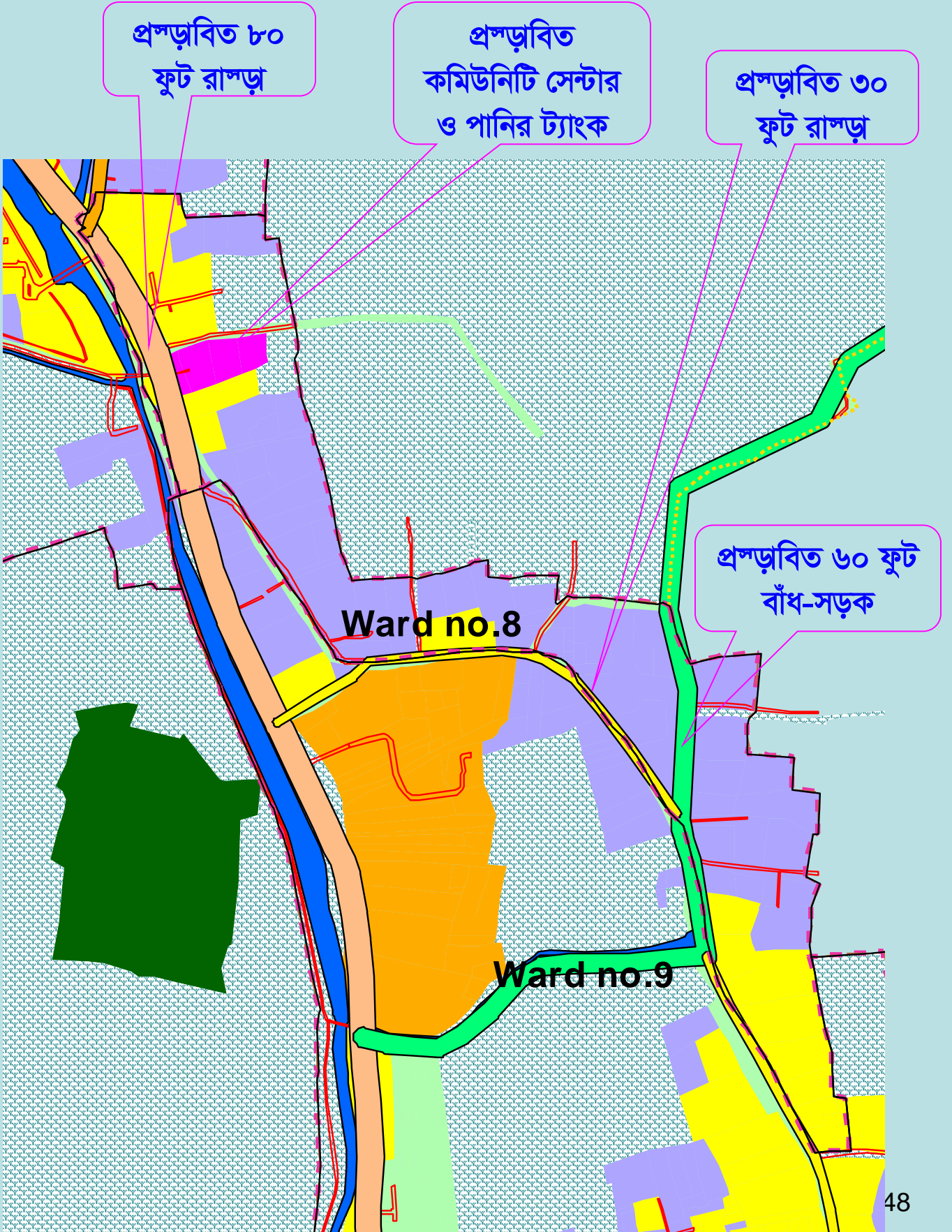
প্রসঙ্গবিত ৪০
ফুট রাস্তা



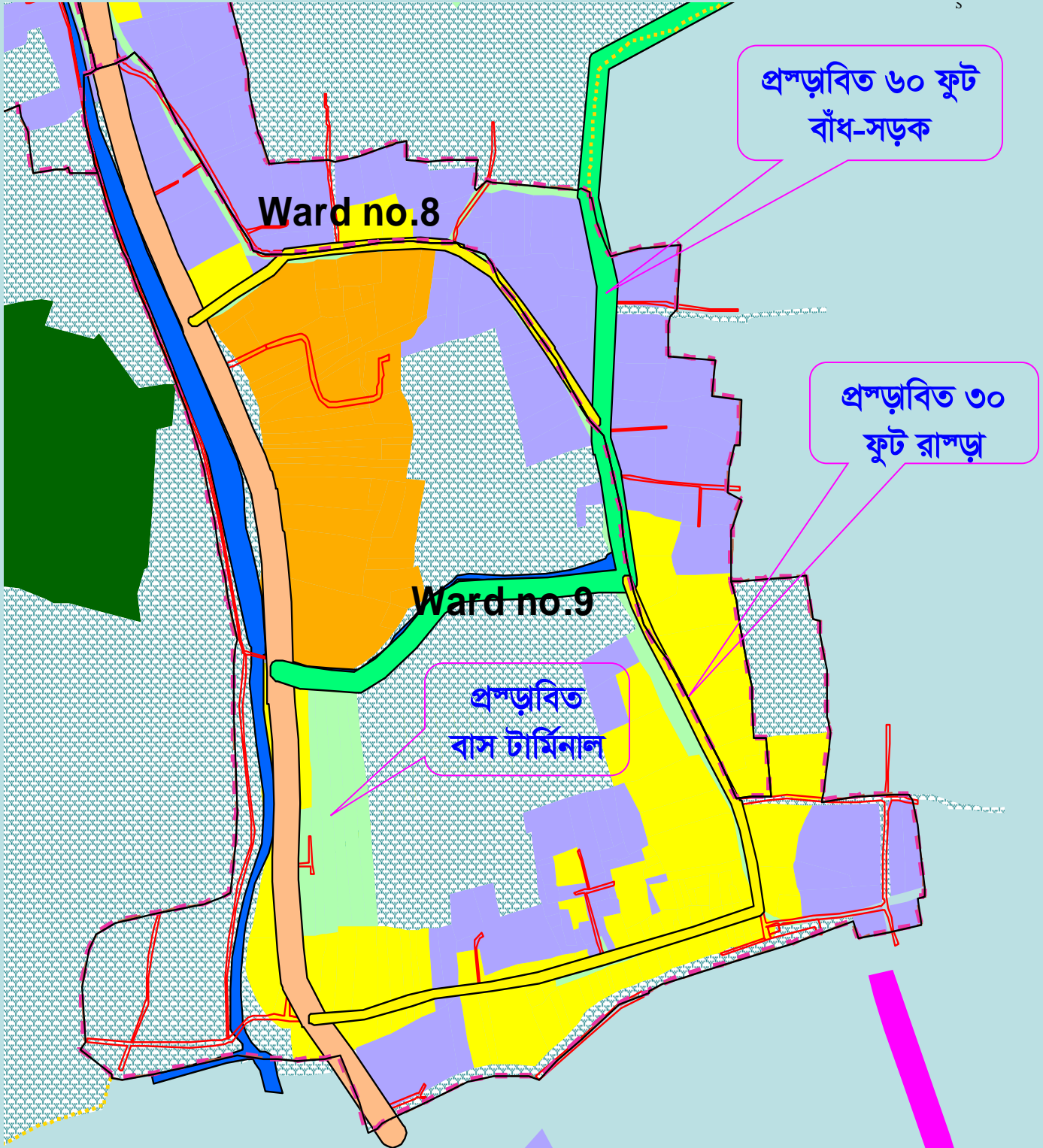
ওয়ার্ড নং-০৭ এর প্রসঙ্গবনাসমূহ



ওয়ার্ড নং-০৮ এর প্রসঙ্গবনাসমূহ



ওয়ার্ড নং-০৯ এর প্রসঙ্গাবনাসমূহ



মহাপরিকল্পনা বাস্‌ড়বায়ন

আইনগত ভিত্তি :

পৌরসভা: পৌরসভা অধ্যাদেশ ২০০৯ অনুযায়ী পৌরসভা কর্তৃক
মহাপরিকল্পনাটি অনুমোদন করা জরুরী।

সরকার: সরকার কর্তৃক গেজেট নোটিফিকেশন এর মাধ্যমে মহাপরিকল্পনাটি
আইনে পরিণত করা

**খসড়া মহাপরিকল্পনা বাস্‌ড়বায়নে নাগরিক সেবা ও অবকাঠামো
উন্নয়ন খাতে প্রস্‌ড়বিত প্রকল্পসমূহ :**

সড়ক:

ক্র.	সড়কের নাম/অবস্থান	বাস্‌ড়বায়নকারী প্রতিষ্ঠান
০১	নতুন বাই-পাস সড়ক (গোপালগঞ্জ-নাজিরপুর সড়ক হইতে বাঘিয়ার ব্রীজ)	সড়ক ও জনপথ
০২	বাঘিয়ার নদীর পাশ বরাবর বাঁধ-সড়ক	পানি উন্নয়ন বোর্ড
০৩	গোপালগঞ্জ হইতে পাটগাতী বাজার সড়ক প্রশস্তকরণ	সড়ক ও জনপথ
০৪	উপজেলা কমপেক্স বাই-পাস হইতে টুঙ্গিপাড়া বাজার পর্যন্ড নতুন সড়ক	পৌরসভা ও এলজিইডি
০৫	হালিমের বাড়ী হইতে আবু মিয়ার বাড়ী পর্যন্ড নতুন রাস্‌ড়	পৌরসভা ও এলজিইডি
০৬	পাটগাতী বাজার প্রধান সড়ক হইতে মালো বাড়ী পর্যন্ড নতুন রাস্‌ড়	গুরুত্বপূর্ণ ১৯-টি পৌরসভা অবকাঠামো উন্নয়ন প্রকল্প (আইএনপিআইডিপি), এলজিইডি
০৭	থানা হইতে শেখ কবির ক্লাব	আইএনপিআইডিপি, এলজিইডি

**খসড়া মহা পরিকল্পনা বাস্‌ড়বায়নে নাগরিক সেবা ও অবকাঠামো উন্নয়ন খাতে
প্রস্‌ড়বিত প্রকল্পসমূহ**

ক্র.	সড়কের নাম/অবস্থান	বাস্‌ড়বায়নকারী প্রতিষ্ঠান
০৮	আযম মিল হইতে লাল মিয়া কমিশনারের বাড়ী পর্যন্ত রাস্‌ড়	আইএনপিআইডিপি, এলজিইডি
০৯	শাকিল উদ্দিনের বাড়ী হইতে আবু তালেবের বাড়ীর রাস্‌ড়	আইএনপিআইডিপি, এলজিইডি
১০	পাটগাতি বাজার সড়ক	আইএনপিআইডিপি, এলজিইডি
১১	কাজিপাড়া মোড় থেকে শেখ মুসার বাড়ীর রাস্‌ড়	আইএনপিআইডিপি, এলজিইডি
১২	সুলতান মিয়ার বাড়ী থেকে বাই-পাস	আইএনপিআইডিপি, এলজিইডি
১৩	পাঁচকাহনিয়া প্রধান সড়ক	আইএনপিআইডিপি, এলজিইডি

নাগরিক সেবা ও সুবিধাদি সম্পর্কিত প্রস্‌ড়বিত প্রকল্পসমূহঃ

ক্র.	প্রস্‌ড়বনা	বাস্‌ড়বায়নকারী প্রতিষ্ঠান	অবস্থান	মন্‌ড়ব্য
০১	পার্কিং	গণপূর্ত অধিদপ্তর	ওয়ার্ড -০৬	
০২	উপজেলা কমপেক্স পূণ্‌গনির্মাণ	এলজিইডি	ওয়ার্ড -০৪	
০৩	বাঘিয়ার নদীর পাশে বাঁধ-সড়কে দুইটি রেগুলেটর নির্মাণ	পানি উন্নয়ন বোর্ড	ওয়ার্ড -০৩	
০৪	পৌর পার্ক	আইএনপিআইডিপি, এলজিইডি	ওয়ার্ড -০৭	
০৫	রেল ়েশন (কাশীয়ানি- গোপালগঞ্জ- টুংগীপাড়া নুতন রেলপথ নির্মাণ প্রকল্পের আওতায়)	বাংলাদেশ রেলওয়ে	স্থান চূড়ান্ত হয় নাই, প্রস্‌ড়বনা: পৌরসভার বাইরে পাটগাতি ইউনিয়নের মলিকের মাঠ অথবা ফায়ার সার্ভিসের পিছনে	51

**খসড়া মহা পরিকল্পনা বাস্‌ড্রায়নে নাগরিক সেবা ও অবকাঠামো উন্নয়ন খাতে
প্রস্‌ড্রাবিত প্রকল্পসমূহ**

নাগরিক সেবা ও সুবিধাদি সম্পর্কিত প্রস্‌ড্রাবিত প্রকল্পসমূহ নিম্নরূপঃ

ক্রমিক	প্রস্‌ড্রাবনা	বাস্‌ড্রায়নকারী প্রতিষ্ঠান	অবস্থান	মন্ড্রব্য
০৬	মহিলা মহাবিদ্যালয়	শিক্ষা প্রকৌশল অধিদপ্তর	ওয়ার্ড নং -০১ (সাইট-১) ওয়ার্ড নং -০৭ (সাইট-২)	
০৭	বাস টার্মিনাল	আইএনপিআইডিপি, এলজিইডি	ওয়ার্ড নং -০৯	
০৮	স্টেডিয়াম	জাতীয় ক্রীড়া পরিষদ	পৌরসভার বর্ধিত অংশে গিমাডাঙ্গা মৌজায়	
০৯	পর্যটন এলাকা	বাংলাদেশ পর্যটন কর্পোরেশন	পৌরসভার বর্ধিত অংশে বঙ্গবন্ধু সমাধি সৌধের মেইন গেটের পূর্ব পাশে	
১০	কমিউনিটি সেন্টার	পৌরসভা	ওয়ার্ড নং -০৮	
১১	কসাইখানা	আইএনপিআইডিপি, এলজিইডি	পৌরসভার বর্ধিত অংশে পাটগাতী মৌজায়	
১২	নতুন কবর খানা	আইএনপিআইডিপি, এলজিইডি	ওয়ার্ড নং -০২	
১৩	ডাম্পিং গ্রাউন্ড	আইএনপিআইডিপি, এলজিইডি	পৌরসভার বাইরে উত্তর-পূর্ব সীমানায়	
১৪	ওভারহেড পানির ট্যাংক	জনস্বাস্থ্য প্রকৌশল অধিদপ্তর	ওয়ার্ড নং -০৮	
১৫	বাস ডিপো	বিআরটিসি	পৌরসভার বাইরে গিমাডাংগা মৌজায়	
১৬	উপজেলা কমপেক্স এর পুকুর পাড় সংরক্ষণ ও সৌন্দর্যবর্ধন	আইএনপিআইডিপি, এলজিইডি	ওয়ার্ড নং -০৪	
১৭	টুংগীপাড়া পাটগাতী খাল পুনঃখনন, সংরক্ষণ ও সৌন্দর্যবর্ধন	আইএনপিআইডিপি, এলজিইডি	ওয়ার্ড নং -০৪, ০৫, ০৬	52

ধন্যবাদ