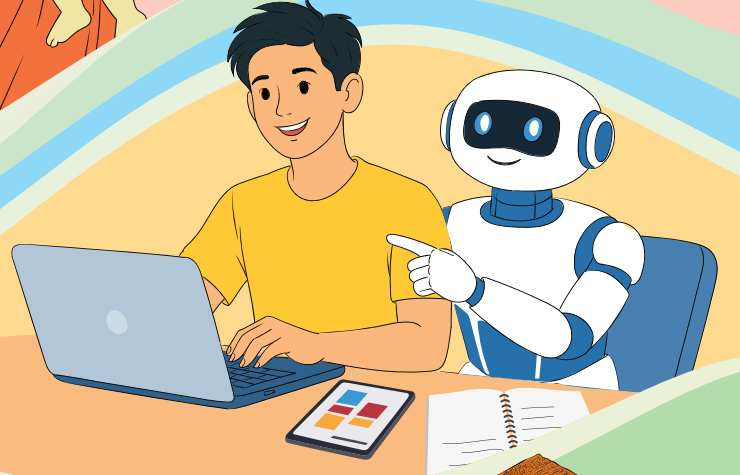
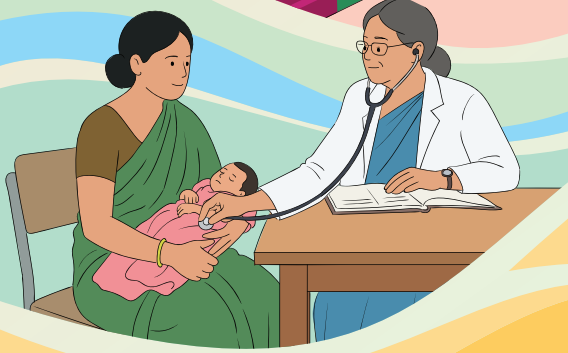




নাগরিক বাজেট

২০২৬-২৭



বাজেট অনুবিভাগ
অর্থ বিভাগ, অর্থ মন্ত্রণালয়

3R কৌশল



Recovery & Stabilization

আগামী এক বছরের মধ্যে অর্থনীতির অবনতির ধারা রোধ এবং সামষ্টিক অর্থনৈতিক স্থিতিশীলতা পুনঃপ্রতিষ্ঠা



Restoration

আগামী তিন বছরের মধ্যে রাজস্ব ব্যবস্থার সংস্কার বিনিয়োগ ও বেসরকারি খাত উন্নয়ন, আর্থিক খাত পুনর্গঠন, রপ্তানি বহুমুখীকরণ, মানব সম্পদ উন্নয়ন ও সক্ষমতা বৃদ্ধি



Reconstruction

আগামী পাঁচ বছরের মধ্যে অর্থনীতির কাঠামোগত রূপান্তর, উদ্ভাবননির্ভর প্রবৃদ্ধিতে উত্তরণ, বাণিজ্য বহুমুখীকরণ এবং অন্তর্ভুক্তিমূলক ও টেকসই প্রবৃদ্ধি

এক নজরে ২০২৬-২৭ অর্থবছরের জাতীয় বাজেট

৯.৩৮ লক্ষ
কোটি টাকা
মোট ব্যয়



৬.৯৫ লক্ষ
কোটি টাকা
মোট আয়



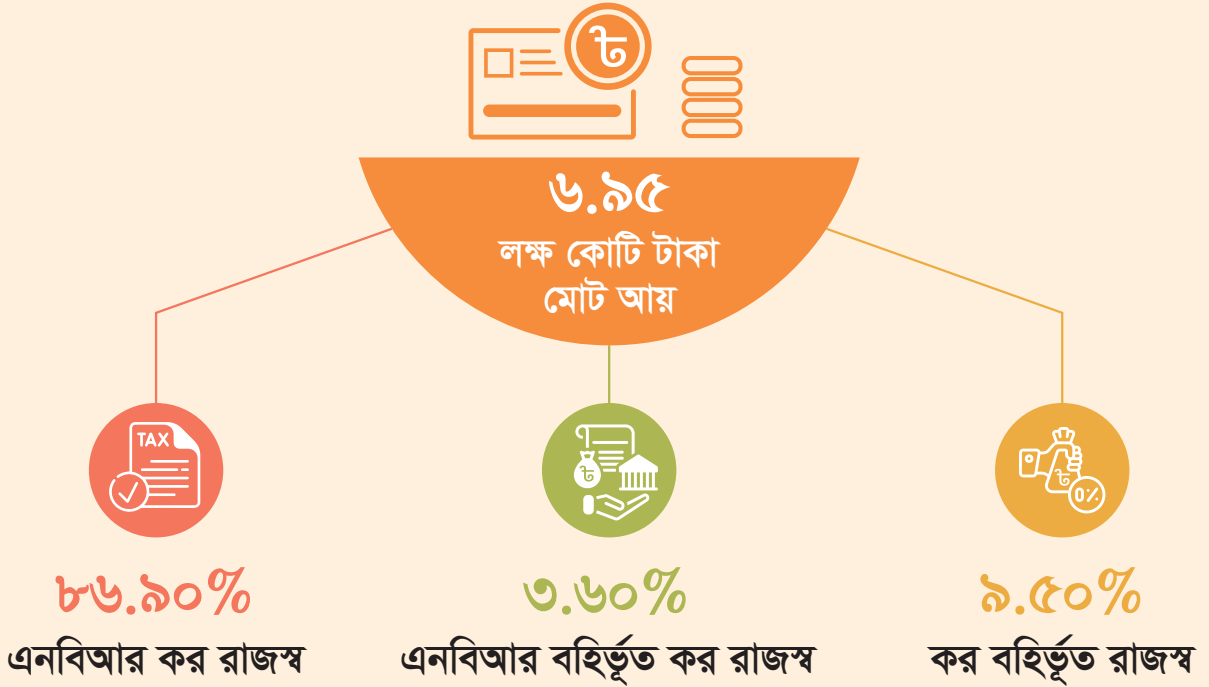
২.৪৩ লক্ষ
কোটি টাকা
মোট ঘাটতি



৩.৬০ শতাংশ
জিডিপির শতাংশ
হিসেবে বাজেট ঘাটতি



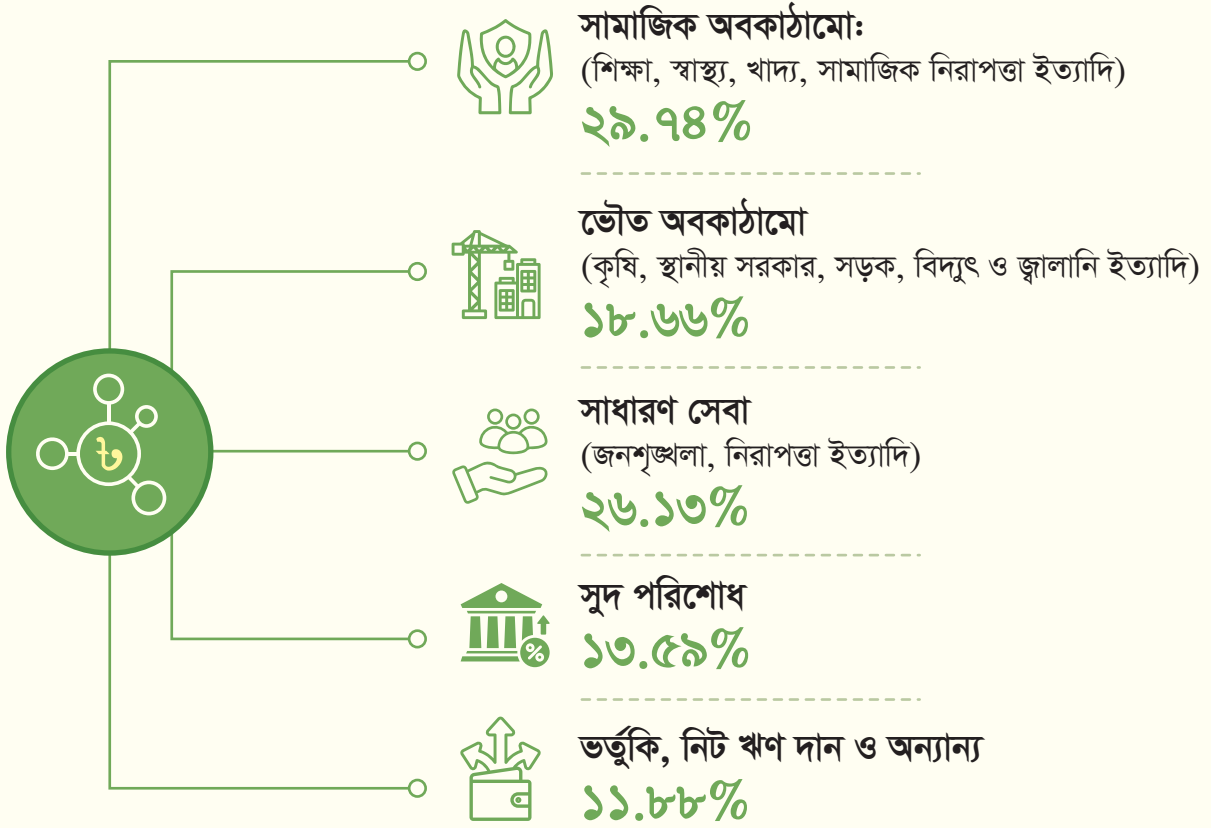
সরকারের আয় কোথা থেকে আসবে



রাজস্ব আদায় বৃদ্ধিতে গৃহীত পদক্ষেপ

- ▶ কর নীতি এবং কর ব্যবস্থাপনা পৃথকীকরণ
- ▶ আয়কর ই-রিটার্ন এর ন্যায় ই-ভ্যাট রিটার্ন চালু;
- ▶ স্বয়ংক্রিয় করার মাধ্যমে উৎসে কর যাচাইয়ের সময় কমিয়ে আনা;
- ▶ জনবান্ধব কর প্রশাসন গড়ার মাধ্যমে করের আওতা বৃদ্ধি;
- ▶ কাস্টমসের পূর্ণাঙ্গ অটোমেশন;
- ▶ রপ্তানির সম্ভাবনাময় সকল খাতকে কাস্টমস বন্ডের আওতায় শূন্যমুক্তভাবে কাঁচামাল/উপকরণ আমদানির সুবিধা প্রদান

সরকার কোথায় ব্যয় করবে



পরিচালন ব্যয় হ্রাস করে উন্নয়ন বাজেট বৃদ্ধি

২০২৫-২৬ (সংশোধিত বাজেট)	২০২৬-২৭ (বাজেট)	হ্রাস/বৃদ্ধি
৭২.৭% পরিচালন	৬৬.৩% পরিচালন	
২৭.৩% উন্নয়ন	৩৩.৭% উন্নয়ন	

ঘাটতি অর্থায়ন



মোট ঘাটতি অর্থায়ন
২,৪৩,০০০ কোটি টাকা



বৈদেশিক অর্থায়ন
১,১৬,০০০
কোটি টাকা



অভ্যন্তরীণ অর্থায়ন
১,২৭,০০০
কোটি টাকা



বৈদেশিক ঋণ
১,০৯,৮৫০
কোটি টাকা



অনুদান
৬,১৫০
কোটি টাকা

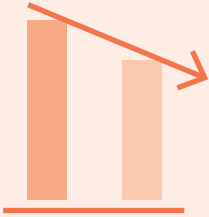


ব্যাংক খাত থেকে অর্থায়ন
১,১২,০০০
কোটি টাকা



ব্যাংক-বহির্ভূত খাত থেকে অর্থায়ন
১৫,০০০
কোটি টাকা

ঘাটতি অর্থায়নে ব্যাংকিং খাতের উপর নির্ভরতা হ্রাস



২০২৫-২৬ (সংশোধিত বাজেট)
১,১৮,০০০ কোটি টাকা
৫৯% (মোট ঘাটতি অর্থায়নের)
ব্যাংকিং খাত হতে অর্থায়ন

২০২৬-২৭ (বাজেট)
১,১২,০০০ কোটি টাকা
৪৬% (মোট ঘাটতি অর্থায়নের)
ব্যাংকিং খাত হতে অর্থায়ন

- বেসরকারি খাতে বিনিয়োগ বৃদ্ধির লক্ষ্যে ব্যাংকিং খাত হতে ঋণের পরিমাণ ক্রমান্বয়ে হ্রাস করা হবে
- দীর্ঘমেয়াদি বিনিয়োগ অর্থায়নের জন্য বন্ড মার্কেটের উন্নয়ন এবং প্রথাগত বিল-বন্ডের পাশাপাশি কর্পোরেট বন্ড ও মিউনিসিপাল বন্ড ইস্যু

ঋণ ব্যবস্থাপনা



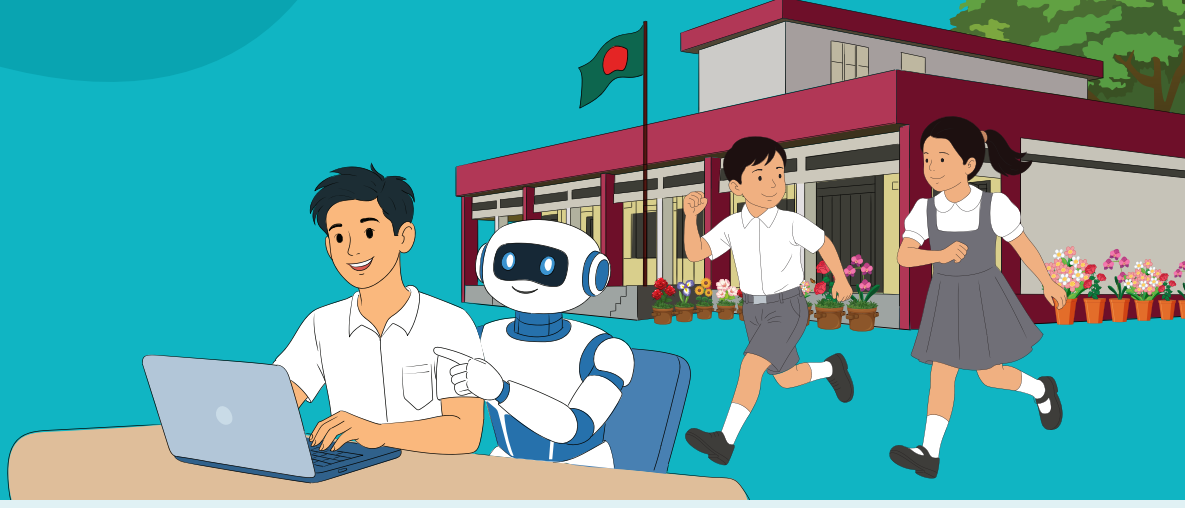
ঋণ ঝুঁকি হ্রাসে সরকারের কৌশল



অর্থনীতির গণতন্ত্রায়নে সরকারের উল্লেখযোগ্য উদ্যোগসমূহ



শিক্ষা



২০২৬-২৭ অর্থবছরে শিক্ষা খাতে বরাদ্দ জিডিপি'র ১.৩৯ শতাংশ হতে বৃদ্ধি করে ২ শতাংশে উন্নীত করা হয়েছে



প্রাথমিক শিক্ষার মান উন্নয়ন

- প্রাথমিক স্তরের শিক্ষকদের জন্য **ট্যাব** প্রদান (One Teacher One Tab)
- প্রাথমিক বিদ্যালয়ে উচ্চগতির **ওয়াই-ফাই** সংযোগ প্রদান
- প্রাথমিক স্তরের প্রতিটি শিক্ষার্থীর জন্য বিনামূল্যে **পোশাক, স্কুল ব্যাগ ও জুতা** প্রদান



শিক্ষা আধুনিক ও যুগোপযোগীকরণ

মাল্টিমিডিয়া ক্লাসরুম স্থাপন, বাধ্যতামূলক তৃতীয় ভাষা শিক্ষা, সুশিক্ষায় মেধাবী শিক্ষক নিয়োগ, শিক্ষাখাতে সামাজিক ও ভৌগোলিক বৈষম্য নিরসনসহ শিক্ষাকে আধুনিক ও যুগোপযোগীকরণ **৪,১৯৯.০০ কোটি টাকা**



বিনামূল্যে পাঠ্যপুস্তক বিতরণ **১,৩০০.০০ কোটি টাকা**



শিক্ষার্থীদের জন্য উপবৃত্তি ও মেধাবৃত্তি **৫,৫৩৪.৭৫ কোটি টাকা**



সরকারি প্রাথমিক বিদ্যালয়ে মিড-ডে মিল সরবরাহ



বিদ্যালয় বহির্ভূত শিশুদের জন্য উপানুষ্ঠানিক প্রাথমিক শিক্ষা **২৫.০০ কোটি টাকা**



মেয়েদের বিনামূল্যে স্নাতক পর্যন্ত শিক্ষা



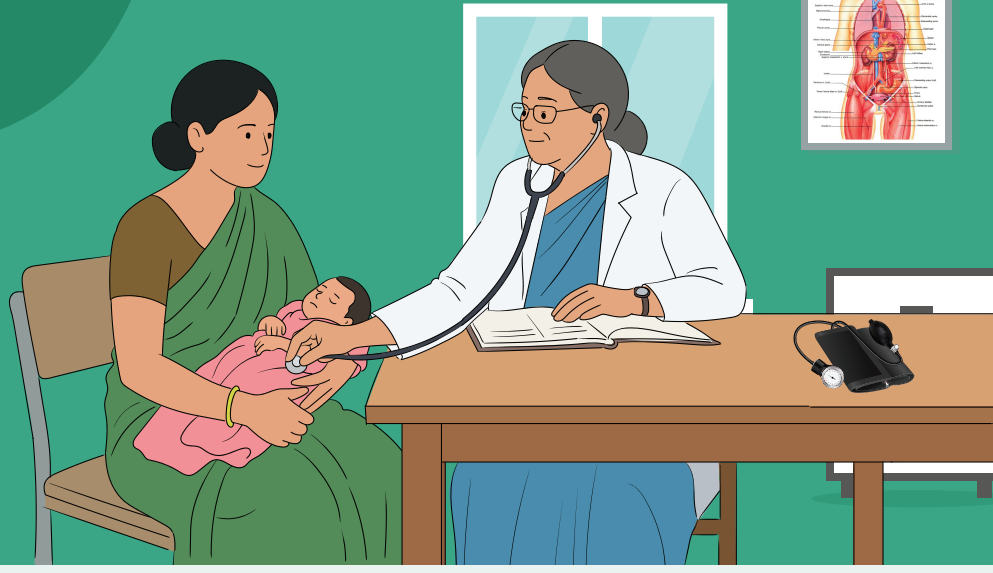
সবার জন্য কারিগরি শিক্ষা বাস্তবায়ন মাধ্যমিক বিদ্যালয়ে কারিগরি শিক্ষা চালুকরণ



উচ্চশিক্ষায় গবেষণা

উচ্চশিক্ষায় গবেষণার জন্য বিশ্ববিদ্যালয় মঞ্জুরী কমিশনে গবেষণা অনুদান **২২৬.০০ কোটি টাকা**

স্বাস্থ্য



২০২৬-২৭ অর্থবছরে স্বাস্থ্যখাতে বরাদ্দ জিডিপি'র ০.৫৮ শতাংশ হতে বৃদ্ধি করে
১.০১ শতাংশে উন্নীত করা হয়েছে



মাতৃ ও শিশু স্বাস্থ্য উন্নয়ন
২,২৬৬.৮৭ কোটি টাকা



ঔষধ ও ভ্যাকসিন সরবরাহ
৭,৬২৩.৫২ কোটি টাকা



২৪/৭ অ্যাম্বুলেন্স সেবা চালুর জন্য বরাদ্দ
৪০০.০০ কোটি টাকা



চিকিৎসক ও স্বাস্থ্যকর্মী নিয়োগ
১ লক্ষ স্বাস্থ্যকর্মী ও ৫ হাজার
এমবিবিএস চিকিৎসক
নিয়োগের উদ্যোগ গ্রহণ

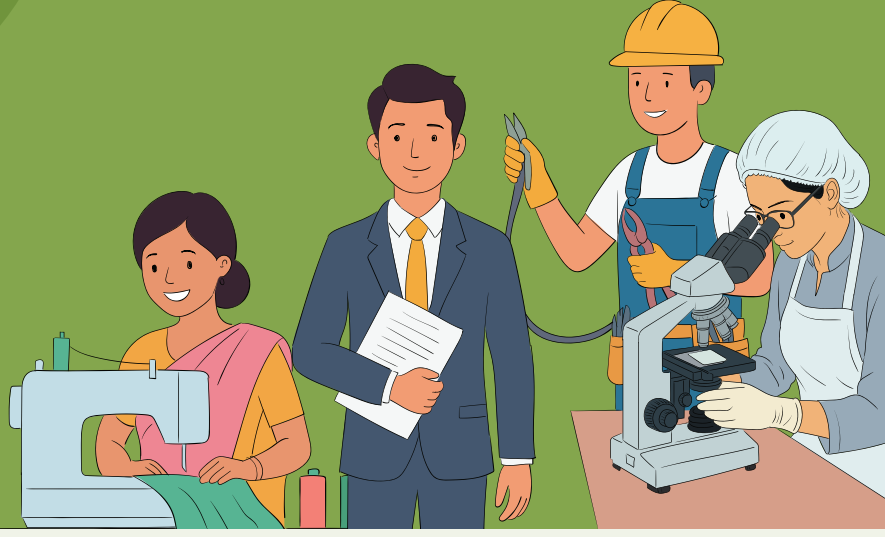


ই-হেলথ কার্ড
ই-হেলথ কার্ডের মাধ্যমে সর্বজনীন
স্বাস্থ্যসেবা প্রদান



কেয়ার গিভার
বেকার যুবক-যুবতীদের
৪ মাস মেয়াদি 'জেনারেল কেয়ার গিভার'
বিষয়ক প্রশিক্ষণ প্রদান

কর্মসংস্থান ও দক্ষতা উন্নয়ন



এসএমই খাতের বিকাশে সহজ শর্তে ঋণ
বিতরণের জন্য বরাদ্দ
২ হাজার কোটি টাকা

প্রবাসী কর্মীদের সামগ্রিক কল্যাণ নিশ্চিত
করতে 'প্রবাসী কার্ড' প্রবর্তন

হাই-টেক পার্কে ১৫ হাজার
জনের কর্মসংস্থান সৃষ্টি

গ্রামীণ সড়ক রক্ষণাবেক্ষণে
৪০০ কোটি টাকা বরাদ্দের মাধ্যমে
৪৫ হাজার নারীর কর্মসংস্থান সৃষ্টি

অর্থ বিভাগের SICIP প্রোগ্রামের আওতায়
২ লক্ষ ২০ হাজার জনকে
উচ্চ দক্ষতার প্রশিক্ষণ প্রদান

প্রযুক্তি খাতে প্রতিবছর ২ লক্ষ
নতুন কর্মসংস্থান সৃষ্টির লক্ষ্য নির্ধারণ

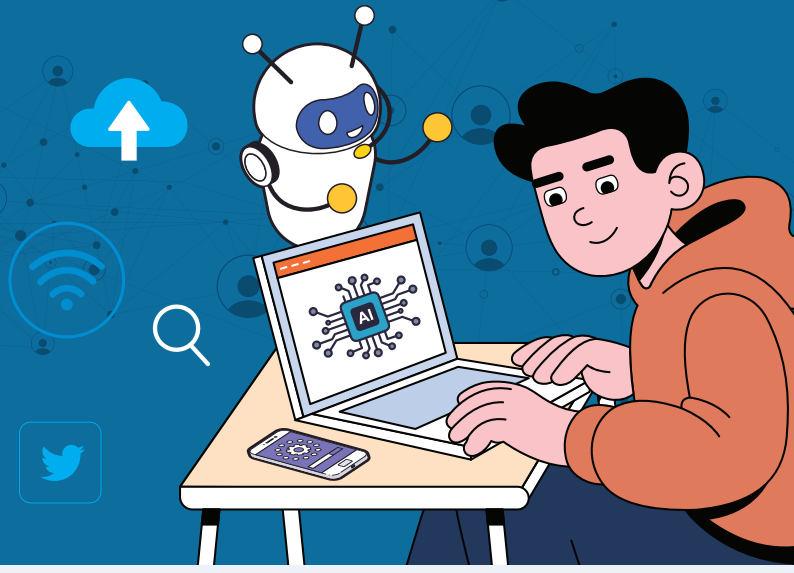
অতিদরিদ্রদের জন্য কর্মসংস্থান কর্মসূচির
মাধ্যমে ৩ লক্ষ ৭০ হাজার
গ্রামীণ শ্রমিকের কর্মসংস্থান

বিভিন্ন ট্রেডে প্রশিক্ষণের মাধ্যমে
৫ লক্ষ ৫০ হাজার কর্মসংস্থান সৃষ্টি

ফ্লিয়ার্সিং ও অনলাইন মার্কেটিং-এ
প্রশিক্ষণ ও ঋণ সহায়তা প্রদান

জেলা ও উপজেলা পর্যায়ে সরকারি
'এমপ্লয়মেন্ট এক্সচেঞ্জ' ব্যবস্থা চালু

তথ্য ও যোগাযোগ প্রযুক্তি



আগামী পাঁচ বছরে জিডিপিতে আইসিটি ও টেলিকম খাতের অবদান
১-২% থেকে ১০%-এ উন্নীত করার লক্ষ্যে সরকারের উদ্যোগ

আগামী দুই বছরের মধ্যে
৯০% জনগোষ্ঠীর জন্য
5G ও উচ্চগতির ব্রডব্যান্ড
ইন্টারনেট সেবা

Digital Public Infrastructure (DPI) এবং
'One Citizen, One ID, One Wallet'
চালুর মাধ্যমে ক্যাশলেস ডিজিটাল অর্থনীতি
গড়ে তোলা

সেমিকন্ডাক্টর খাতে
দক্ষতা ও উদ্ভাবন বৃদ্ধিতে
সমন্বিত কর্মপরিকল্পনা বাস্তবায়ন করা

যথাযথ আর্থিক এবং নীতি সহায়তার মাধ্যমে
বাংলাদেশকে একটি শীর্ষস্থানীয়
Global Electronics Manufacturing
Hub হিসেবে গড়ে তোলা

সকল প্রকার ফ্রিল্যান্সিং,
Content Creation এবং
স্টার্টআপ সম্পূর্ণ করমুক্ত

সকল প্রকার মোবাইল সিম
(নতুন, পুরাতন ও IOT)-এর উপর
৩০০ টাকা কর প্রত্যাহার

প্রতি বছর 'স্টার্ট-আপ তহবিল' বাবদ বরাদ্দ
৫০০ কোটি টাকা

কৃত্রিম বুদ্ধিমত্তা (AI) প্রযুক্তির সর্বোত্তম ব্যবহারের লক্ষ্যে গৃহীত পদক্ষেপ



স্টার্টআপ, ফ্রিল্যান্সিং,
কনটেন্ট ক্রিয়েশন
এবং এআইভিত্তিক
উদ্যোক্তা তৈরি



AI Driven
Data Center ব্যবহার
করে আরও কার্যকর এবং
গতিশীল সিদ্ধান্ত গ্রহণ



কৃত্রিম বুদ্ধিমত্তা ব্যবহার করে
নাগরিক সেবার মান উন্নয়ন,
প্রশাসনিক কার্যক্রমে দক্ষতা,
স্বচ্ছতা ও জবাবদিহিতা বৃদ্ধি

ক্রিয়েটিভ ইকোনমি



দেশজুড়ে আঞ্চলিক সৃজনশীল হাব গড়ে
তুলতে ১০ বছরের বিনিয়োগ
ও সময়াবদ্ধ কর্মপরিকল্পনা প্রণয়ন

ঢাকার পূর্বাচলে ১৬০ একর জায়গার
উপর পিপিপি মডেলে বিশ্বমানের
একটি ক্রিয়েটিভ হাব স্থাপন

আন্তর্জাতিক বাজারে প্রতিযোগিতা সক্ষমতা
বাড়াতে এবং পণ্যের নকশাগত মানোন্নয়নে
দেশীয় ডিজাইনারদের সমন্বয়ে একটি
'National Pool of Designers' গঠন

লোকসংস্কৃতি ও হস্তশিল্পের
আন্তর্জাতিক বাজার প্রসার

ক্রিয়েটিভ ইকোনমির বিকাশে প্রাথমিকভাবে
৩০০ কোটি টাকা বরাদ্দ প্রদান এবং
বাংলাদেশ ব্যাংকের CSR খাত থেকে
৫০০ কোটি টাকার তহবিল সংগ্রহ
এবং ৫ লক্ষ নতুন কর্মসংস্থান সৃষ্টি

'১টি-গ্রাম, ১টি-পণ্য'
উদ্যোগের আওতায় মৃৎশিল্প, বুনন শিল্প,
শীতলপাটি, সতরঞ্জিসহ সব ধরনের
ক্রিয়েটিভ পণ্য চিহ্নিতকরণের উদ্যোগ গ্রহণ

স্পোর্টস ইকোনমি



জাতীয় দলের খেলোয়াড়দের মাসিক সম্মানি প্রদান এবং
নতুন কুঁড়ি স্পোর্টস আয়োজনে
২০০ কোটি টাকা বরাদ্দ

১২-১৪ বছরের প্রতিভাবান ক্রীড়া শিক্ষার্থীদের বৃত্তি প্রদান

৬৪ জেলায় ৬৪টি Sports Village প্রতিষ্ঠা

বিনিয়ন্ত্রণকরণ (Deregulation)



বিনিয়ন্ত্রণকরণ (Deregulation)-এর মাধ্যমে ব্যবসা সহজিকরণ

বেসরকারি ও বিদেশি বিনিয়োগ বৃদ্ধি এবং ব্যবসা শুরু সহজিকরণ

Single Window ব্যবহারের মাধ্যমে লাইসেন্সিং প্রক্রিয়া সর্বোচ্চ **৭ দিনের মধ্যে** সম্পন্নকরণ

বিদেশি বিনিয়োগকারীদের ভিসা প্রদান কার্যক্রম **১০ দিনের মধ্যে** সম্পাদন

৪৮ ঘণ্টার মধ্যে কোম্পানি নিবন্ধন সম্পন্নকরণের ব্যবস্থা গ্রহণ

e-Return-এর মাধ্যমে আমদানি পর্যায়ে পরিশোধিত অগ্রিম করের credit প্রাপ্তি সহজিকরণ

বিনিয়োগের ক্ষেত্রে **Plug and Play** সুবিধা প্রবর্তন

AEO পদ্ধতিতে **খীন চ্যানেলে পণ্য খালাস** সুবিধা

আইপিও প্রক্রিয়া সময়াবদ্ধ ও প্রযুক্তিনির্ভর করা হবে

e-Loan চালুর মাধ্যমে **১২ মাস** মেয়াদে সর্বোচ্চ **৫০ হাজার টাকা** ঋণ প্রদান

কর্পোরেট বন্ড বাজার সম্প্রসারণ করা হবে

এসএমই উদ্যোক্তাদের **ঋণ প্রদান পদ্ধতি সহজিকরণ**

সরকারি ও বেসরকারি দীর্ঘমেয়াদি প্রকল্প অর্থায়নে বন্ড, সুকুক, অবকাঠামো তহবিলসহ বিভিন্ন financing instruments-এর ব্যবহার বৃদ্ধি করা হবে

কৃষি ও খাদ্য নিরাপত্তা



কৃষি

ফসলের উৎপাদন ও উৎপাদনশীলতা বৃদ্ধি
২,৭৪৯.১০ কোটি টাকা

কৃষিজাত পণ্যের বিপণন ও প্রক্রিয়াজাতকরণ
সুবিধা সম্প্রসারণ ৬০.৫২ কোটি টাকা

১০ হাজার টাকা পর্যন্ত কৃষি ঋণ
সুদসহ মওকুফ

কৃষি উৎপাদন বৃদ্ধিতে ভর্তুকি মূল্যে
সার সরবরাহ

বীজ উৎপাদন, সংরক্ষণ ও বিতরণ
৮৪৯.৪৯ কোটি টাকা

কৃষি পুনর্বাসনের আওতায় সার, বীজ
ও অনুদান বাবদ সহায়তা প্রদান
৭০০.০০ কোটি টাকা

উত্তরাঞ্চলসহ সম্ভাবনাময় অন্যান্য অঞ্চলে
বিশেষায়িত কৃষি রপ্তানি অঞ্চল প্রতিষ্ঠার
মাধ্যমে কৃষি পণ্য প্রক্রিয়াজাতকরণ এবং
কৃষকের ন্যায্যমূল্য প্রাপ্তি নিশ্চিতকরণ

খাদ্য নিরাপত্তা

খাদ্যবান্ধব কর্মসূচির আওতায় নিম্ন-আয়ের
৫৫ লক্ষ পরিবারকে ১৫ টাকা কেজি দরে
প্রতি মাসে ৩০ কেজি হিসেবে বছরে
৬ মাস চাল প্রদান

নিম্ন-আয়ের মানুষের জন্য
ভিজিএফ কার্যক্রমের আওতায় বরাদ্দ
১ হাজার ২২৩ কোটি টাকা

সরকারি পর্যায়ে খাদ্যশস্য ধারণ ক্ষমতা
২৩.১৬ লক্ষ মে. টন হতে বৃদ্ধি করে
২০২৬-২৭ অর্থবছরে
২৪.৫০ লক্ষ মে. টনে উন্নীতকরণ

খাদ্যমূল্য সাধারণ মানুষের নাগালে রাখতে
৬০টি নিত্যপ্রয়োজনীয় খাদ্যপণ্যের
উপর উৎসে কর হ্রাস

নিম্ন-আয়ের ১ কোটি ১৫ লক্ষ
পরিবারের জন্য ৩০ টাকা কেজি দরে
খোলা বাজারে চাল বিক্রয়

জেলেদের জন্য বিশেষ ভিজিএফ
বরাদ্দ ৬৭৫ কোটি টাকা

পার্বত্য জেলাসমূহে পুনর্বাসন কর্মসূচির আওতায়
দরিদ্র এবং অতিদরিদ্র ৬০ হাজার পরিবার
এবং ৮৫টি প্রতিষ্ঠানকে ৪৪৮ কোটি টাকার
খাদ্য ও নগদ সহায়তা প্রদান

সামাজিক নিরাপত্তা



২০২৬-২৭ অর্থবছরে বরাদ্দ
১ লক্ষ ৪৪ হাজার ৩৩৮ কোটি টাকা



ফ্যামিলি কার্ড

৪১ লক্ষ পরিবারের বয়োজ্যেষ্ঠ
মহিলা সদস্যকে প্রতি মাসে
২,৫০০ টাকা প্রদান



কৃষক কার্ড

কৃষক কার্ডের আওতায় বার্ষিক
এককালীন ২,৫০০ টাকা করে
ভাতা প্রদান



মসজিদ ও অন্যান্য উপাসনালয়ে কর্মরত

২,৫৫,৬৬৬ জনকে প্রতি মাসে সম্মানি প্রদান

খাল খনন, পুনঃখনন ও বৃক্ষ রোপণের
মাধ্যমে পরিবেশ সংরক্ষণ ও দরিদ্র মানুষের
আয় বৃদ্ধিকরণ





খেতাবপ্রাপ্ত বীর মুক্তিযোদ্ধাদের মাসিক ভাতা **৫ হাজার টাকা** বৃদ্ধি



জুলাই গণভূত্থানে শহিদ পরিবারের জন্য **মাসিক ২০ হাজার টাকা** এবং আহতদের এ, বি ও সি ক্যাটাগরিতে যথাক্রমে **২০, ১৫ ও ১০ হাজার টাকা** মাসিক ভাতা প্রদান



বয়স্ক ভাতার উপকারভোগীর সংখ্যা **১ লক্ষ** বৃদ্ধি করে **৬২ লক্ষ** এবং মাসিক ভাতার হার **৭০০ টাকায়** উন্নীতকরণ



প্রতিবন্ধী ভাতার উপকারভোগীর সংখ্যা **৩.৫০ লক্ষ** বৃদ্ধি করে **৩৮ লক্ষ** এবং মাসিক ভাতার হার **১,০০০ টাকায়** উন্নীতকরণ



১ লক্ষ প্রতিবন্ধী শিক্ষার্থীকে বৃত্তি/মেধাবৃত্তি প্রদান

২,২৮,৩৯০ জন অনগ্রসর জনগোষ্ঠীকে মাসিক **৬৫০ টাকা** হারে ভাতা প্রদান



৪৫,৩৩৮ জন অনগ্রসর শিক্ষার্থীকে বৃত্তি/মেধাবৃত্তি প্রদান



৬৫ হাজার ক্যান্সার, কিডনি, লিভার সিরোসিস, স্ট্রোকে প্যারালাইজড, হৃদরোগে আক্রান্ত ও থ্যালাসেমিয়া রোগীদের আর্থিক সহায়তা **৫০ হাজার টাকা** থেকে বৃদ্ধি করে এককালীন **১ লক্ষ টাকায়** উন্নীতকরণ



১৫ হাজার কর্মহীন শ্রমিককে মাসিক **৫ হাজার টাকা** হারে সর্বোচ্চ **৩ মাস পর্যন্ত** ভাতা প্রদান



নারী ও শিশু কল্যাণ



মা ও শিশু সহায়তা কর্মসূচির মাধ্যমে
১৮ লক্ষ ৯৫ হাজার ২০০ জন
মা'কে মাসিক ৮৫০ টাকা
হারে ভাতা প্রদান



ভালনারেবল উইমেন বেনিফিট
(ভিডব্লিউবি) এর আওতায়

১০ লক্ষ ৪০ হাজার পরিবারের জন্য
জনপ্রতি মাসিক ৩০ কেজি চাল প্রদান



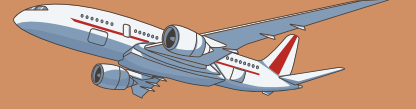
নতুন ৬০টি
আধুনিক শিশু দিবাযত্ন
কেন্দ্র স্থাপন



বিধবা ও স্বামী নিগৃহীতা ভাতাভোগী
নারীর সংখ্যা ১ লক্ষ বৃদ্ধি করে
৩০ লক্ষে উন্নীতকরণ ও মাসিক
৭০০ টাকা হারে ভাতা প্রদান



যোগাযোগ অবকাঠামো



- ▶ দেশের সড়ক অবকাঠামোকে আন্তর্জাতিক হাইওয়ে নেটওয়ার্কের সঙ্গে সংযুক্ত করা
- ▶ নগর পরিকল্পনা ও পরিবহন নীতির সমন্বয়ে বাস রুট রেশনালাইজেশন কার্যক্রম বাস্তবায়ন
- ▶ দ্বিতীয় যমুনা সেতু এবং ঢাকা-চট্টগ্রাম এলিভেটেড এক্সপ্রেসওয়ে নির্মাণসহ ইলেকট্রনিক টোল ও স্মার্ট ট্রাফিক ব্যবস্থাপনা চালুর উদ্যোগ নেয়া হয়েছে
- ▶ মহাসড়ক উন্নয়ন ও গুরুত্বপূর্ণ অর্থনৈতিক করিডোর **চার লেনে উন্নীতকরণ**
- ▶ ঢাকায় **৬টি** মেট্রোরেল লাইন সমন্বয়ে শক্তিশালী গণপরিবহন নেটওয়ার্ক গড়ে তোলা
- ▶ প্রশিক্ষণের মাধ্যমে সড়কে দক্ষ ও দায়িত্বশীল চালক তৈরি
- ▶ ৬৫ বছর বা তদুর্ধ্ব বয়সী সিনিয়র সিটিজেন এবং প্রতিবন্ধী/বিশেষ চাহিদাসম্পন্ন ব্যক্তিগণের জন্য ট্রেন ও মেট্রোরেলে যাতায়াতের ক্ষেত্রে ভাড়া **২৫ শতাংশ ছাড়**
- ▶ পুরোনো বাসগুলো পর্যায়ক্রমে **ইলেকট্রিক বাস** দিয়ে প্রতিস্থাপন করা
- ▶ প্রায় **৩ হাজার কিলোমিটার** জাতীয় এক্সপ্রেসওয়ে গ্রিড গড়ে তোলা

- ▶ সকল জেলাকে রেল নেটওয়ার্কের আওতায় আনা
- ▶ নদীনির্ভর শহরসমূহের চারপাশে বৃত্তাকার জলপথ গড়ে তোলা ও নৌ-যোগাযোগ উন্নয়ন
- ▶ বন্দরসমূহের সক্ষমতা বৃদ্ধিসহ কন্টেইনার ও কার্গো হ্যান্ডলিং এর দক্ষতা উন্নয়ন
- ▶ কক্সবাজার, যশোর, রাজশাহী ও সৈয়দপুরকে **আন্তর্জাতিক গেটওয়ে** হিসেবে গড়ে তোলা

বিদ্যুৎ ও জ্বালানি



বিদ্যুৎ উৎপাদন ক্ষমতা বৃদ্ধি এবং বিতরণ ও সঞ্চালন লাইন নির্মাণ

- ২০৩০ সালের মধ্যে বিদ্যুৎ উৎপাদন ক্ষমতা ৩৫ হাজার মেগাওয়াটে উন্নীতকরণ এবং বিদ্যুৎ সঞ্চালন লাইন ২৫ হাজার সার্কিট কিলোমিটারে সম্প্রসারণ
- ২০২৬-২৭ অর্থবছরে বিদ্যুৎ উৎপাদন ক্ষমতা ১,৮৩৯ মেগাওয়াট বৃদ্ধি, ৯,১৫৪ কি. মি. বিদ্যুৎ বিতরণ লাইন নির্মাণ এবং ৯০০ সার্কিট কি. মি. সঞ্চালন লাইন নির্মাণ, পুনর্নির্মাণ ও আধুনিকায়ন



গ্যাস কূপ খনন ও জরিপ কার্যক্রম

- নিজস্ব সম্পদ আহরণের লক্ষ্যে বাপেক্স এর মাধ্যমে ভূতাত্ত্বিক জরিপ এবং সাইসমিক জরিপ সম্পাদন
- মধ্যমেয়াদে নিজস্ব রিগের মাধ্যমে ৬৯টি কূপ খনন এবং ৩১টি কূপের ওয়ার্কওভার সম্পন্ন করা
- গ্যাসের অপচয়, অবৈধ সংযোগ ও সিস্টেম লস বন্ধের লক্ষ্যে প্রি-পেইড মিটারের ব্যবহার সম্প্রসারণ
- জ্বালানি আমদানির ক্ষেত্রে উৎস বহুমুখীকরণ নীতি প্রণয়ন
- ভাসমান ও ল্যান্ডবেইজড নতুন এলএনজি টার্মিনাল স্থাপন



ড্রুড অয়েল রিফাইনারি নির্মাণ

- বার্ষিক ৩০ লক্ষ মেট্রিক টন পরিশোধন ক্ষমতাসম্পন্ন একটি রিফাইনারি নির্মাণ



নবায়নযোগ্য জ্বালানির অংশ বৃদ্ধি

- নবায়নযোগ্য জ্বালানি খাত থেকে ২০৩০ সালের মধ্যে মোট চাহিদার ২০% বিদ্যুৎ উৎপাদনের লক্ষ্যমাত্রা নির্ধারণ

পরিবেশ ও জলবায়ু পরিবর্তন



পাঁচ বছরে ২৫ কোটি বৃক্ষ রোপণ
এবং এর মাধ্যমে পরোক্ষভাবে প্রায়
৩.৫ লক্ষ সবুজ কর্মসংস্থান সৃষ্টি



‘One Child One Tree’

কর্মসূচির মাধ্যমে ১ কোটি
বৃক্ষ রোপণ

Reduce, Re-use
Recycle (3R)

এর আওতায় আগামী ৫ বছরে
প্লাস্টিক বর্জ্য ৩০ শতাংশ হ্রাস



পরিবেশ রক্ষা ও জলবায়ু
সহনশীলতা জোরদারে নদী ও
খাল খনন ও পুনঃখনন

পদ্মাব্যারেজ নির্মাণের মাধ্যমে দেশের
দক্ষিণ-পশ্চিমাঞ্চলে কৃষি, পরিবেশ
ও পানি ব্যবস্থাপনার উন্নয়ন,
এর উপকারভোগী ৩৭% জনগণ



জলবায়ু সহনশীল কৃষি
প্রযুক্তি এবং ফসলের জাত
উদ্ভাবন ও সম্প্রসারণ

আধুনিক বর্জ্য
ব্যবস্থাপনা চালুকরণ



বাজেট অনুবিভাগ
অর্থ বিভাগ, অর্থ মন্ত্রণালয়