



নিরাপদ ও টেকসই পর্যটন আচরণবিধি, ২০২৫

Code of Conduct for Safe and Sustainable Tourism, 2025



বেসামরিক বিমান পরিবহন ও পর্যটন মন্ত্রণালয়

নিরাপদ ও টেকসই পর্যটন আচরণবিধি, ২০২৫

Code of Conduct for Safe and Sustainable Tourism, 2025

নির্দেশনা	<p>শেখ বশিরউদ্দীন মাননীয় উপদেষ্টা, বেসামরিক বিমান পরিবহন ও পর্যটন মন্ত্রণালয়</p> <p>নাসরীন জাহান সচিব, বেসামরিক বিমান পরিবহন ও পর্যটন মন্ত্রণালয়</p>
সম্পাদনা	<p>ফাতেমা রহিম ভীনা অতিরিক্ত সচিব (পর্যটন অনুবিভাগ), বেসামরিক বিমান পরিবহন ও পর্যটন মন্ত্রণালয়</p>
সহযোগিতা	<p>নায়লা আহমেদ যুগ্মসচিব (পর্যটন-১ অধিশাখা), বেসামরিক বিমান পরিবহন ও পর্যটন মন্ত্রণালয়</p> <p>এ.কে.এম মনিরুজ্জামান যুগ্মসচিব (পর্যটন-২ অধিশাখা), বেসামরিক বিমান পরিবহন ও পর্যটন মন্ত্রণালয়</p>
সহায়তা	<p>মহিবুল ইসলাম উপ-পরিচালক, বাংলাদেশ ট্যুরিজম বোর্ড</p> <p>মোঃ মাজহারুল ইসলাম উপ-পরিচালক, বাংলাদেশ ট্যুরিজম বোর্ড</p>
ডিজাইন ও কম্পোজ	<p>মোঃ জাহিদ হাসান, বাংলাদেশ ট্যুরিজম বোর্ড</p>
মুদ্রণ ও প্রকাশনা	<p>বাংলাদেশ ট্যুরিজম বোর্ড</p>
প্রকাশকাল	<p>২০২৫</p>

সূচিপত্র

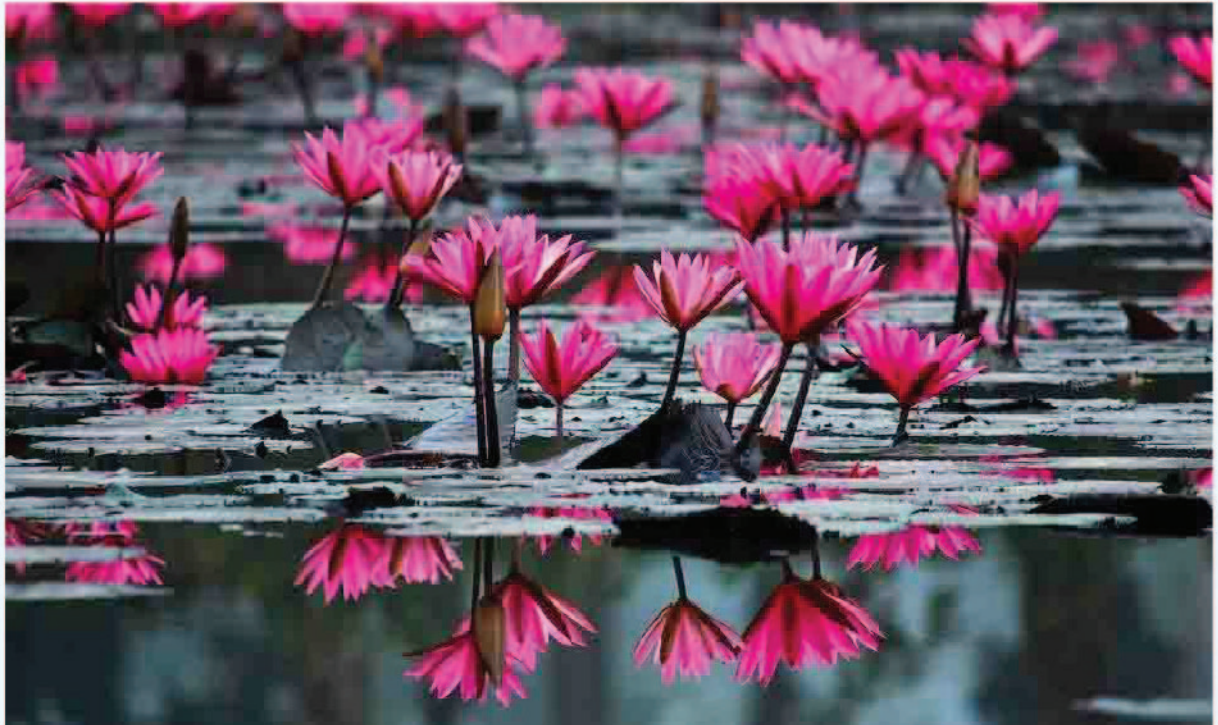
১।	ভূমিকা	১
২।	পর্যটকদের প্রতিপালনীয় সাধারণ নির্দেশনা	২
৩।	পর্যটন সেবায় নিয়োজিত ট্যুর অপারেটর ও ট্যুর গাইডদের আচরণবিধি	৩
৪।	ট্রাভেল এজেন্সির আচরণবিধি	৪
৫।	পরিবহন সেবা প্রদানকারীর আচরণবিধি	৫
৬।	হোটেল, মোটেল ও রিসোর্টের জন্য আচরণবিধি	৬
৭।	পর্যটকদের আচরণবিধি	
	ইকো ট্যুরিজমে পর্যটকদের আচরণবিধি	৭
	সুন্দরবন ভ্রমণে পর্যটকদের আচরণবিধি	৮
	সমুদ্র ভ্রমণে পর্যটকদের আচরণবিধি	৯
	হেরিটেজ পর্যটকদের আচরণবিধি	১০
	চা পর্যটনে পর্যটকদের আচরণবিধি	১১
	পার্বত্য চট্টগ্রাম ভ্রমণে পর্যটকদের আচরণবিধি	১২
	হাওর ভ্রমণে পর্যটকদের আচরণবিধি	১৩
	সাংস্কৃতিক পর্যটকদের আচরণবিধি	১৪
	কমিউনিটি বেইজড ট্যুরিজমে পর্যটকদের আচরণবিধি	১৫
	অ্যাডভেঞ্চার ট্যুরিজমে পর্যটকদের আচরণবিধি	১৬
৮।	পর্যটন প্রশাসনের আচরণবিধি	১৭
৯।	পর্যটকদের প্রতি স্থানীয় জনগোষ্ঠীর আচরণবিধি	১৮
১০।	একবার ব্যবহারযোগ্য প্লাস্টিক সামগ্রী/পদার্থ এর তালিকা	১৯
১১।	পর্যটন সংশ্লিষ্ট জরুরী যোগাযোগ নম্বর	২০

নিরাপদ ও টেকসই পর্যটন আচরণবিধি, ২০২৫

ভূমিকা

পর্যটন শুধু বিনোদনের মাধ্যম নয়। এটি দেশের অর্থনীতি, সমাজ ও সংস্কৃতির সাথে সম্পৃক্ত। পর্যটন একটি সম্প্রসারণশীল এবং বহুমাত্রিক শিল্প। এতে জড়িয়ে আছে পর্যটন সেবার সাথে সম্পৃক্ত বিভিন্ন পেশা। একজন পর্যটক বাড়ির দরজা পার হওয়ার সাথে সাথে পরিবহন সেবা বা তারও আগে পরিকল্পনা করার সময় ট্যুর অপারেটর বা ট্রাভেল এজেন্সির সেবা গ্রহণের প্রশ্ন আসে। পর্যটনের সাথে সম্পৃক্ত এই সব সেবাদানকারী, পর্যটক, স্থানীয় জনগোষ্ঠীর দায়বদ্ধতা এমনকি বৃহত্তর অর্থে পরিকল্পনা প্রণয়নকারী ও প্রশাসনের সামষ্টিক দায়িত্বশীলতা নিয়ে নির্মিত হয় একটি দেশের টেকসই ও দায়িত্বশীল পর্যটন।

একজন পর্যটকের সচেতন ও দায়িত্বশীল আচরণ প্রকৃতি ও জীববৈচিত্র্য সংরক্ষণ, স্থানীয় সংস্কৃতি ও ঐতিহ্য রক্ষা এবং স্থানীয় অর্থনীতির উন্নয়নে গুরুত্বপূর্ণ ভূমিকা রাখে। পরিবেশ দূষণ হ্রাস, সম্পদের অপচয় রোধ, ন্যায়সঙ্গত ভোগ এবং স্থানীয় জনগোষ্ঠীর কল্যাণ নিশ্চিত করার মাধ্যমে টেকসই পর্যটনকে এগিয়ে নেওয়া সম্ভব। দায়িত্বশীল ও সচেতন পর্যটন ব্যবস্থা নিশ্চিতকরণের জন্য সংশ্লিষ্ট সকলের দায়বদ্ধতা নিরূপন করা প্রয়োজন। পর্যটন খাতে সংশ্লিষ্ট সকলের কোড অব কন্ডাক্ট প্রাথমিকভাবে প্রণয়ন করা হয়েছে। পরবর্তীতে বিষয়টি সময়ে সময়ে হালনাগাদ ও পরিমার্জন করা হবে।



Code of Conduct for Safe and Sustainable Tourism, 2025

Introduction

Tourism is not merely a source of recreation; it is intrinsically linked to the economy, society, and culture of a nation. As a rapidly expanding and multidimensional industry, tourism encompasses a wide range of services and professions. From the planning stage, involving tour operators and travel agencies, to transport and hospitality services, tourists interact with multiple service providers throughout their journey. The foundation of sustainable and responsible tourism lies in the collective accountability of all stakeholders service providers, tourists, local communities, policymakers, and administrators.

Responsible behavior by tourists plays a decisive role in conserving biodiversity, safeguarding local culture and traditions, and strengthening the local economy. Through the reduction of pollution, prevention of resource wastage, promotion of fair consumption, and assurance of community welfare, sustainable tourism can be advanced. In order to establish a responsible tourism system, the responsibilities of all parties must be clearly defined. This initial Code of Conduct has therefore been prepared, which will be updated and refined periodically.



পর্যটকদের জন্য প্রতিপালনীয় সাধারণ নির্দেশনা

- ❖ ভ্রমণ এলাকা সম্পর্কে অবহিত থাকতে হবে। মূল্যবান জিনিসপত্র নিরাপদে রাখুন এবং যাচাইযোগ্য নির্দেশনা ছাড়া দুর্গম বা সংবেদনশীল এলাকায় ভ্রমণ এড়িয়ে চলুন।
- ❖ সরকার অনুমোদিত ও নিবন্ধনকৃত যানবাহন/ আবাসন/ ট্রাভেল এজেন্সি/ ট্যুর অপারেটর/ ট্যুর গাইড ব্যবহার করুন। অননুমোদিত পর্যটন সেবাদানকারী সেবা থেকে বিরত থাকতে হবে।
- ❖ নারী, শিশু এবং ধর্মীয় অনুষ্ঠানসহ স্থানীয় মানুষের ছবি বা ভিডিও তোলার আগে অনুমতি নিতে হবে।
- ❖ উপাসনালয়ে প্রবেশের আগে জুতা খুলতে হবে। নির্দেশনা অনুযায়ী আচরণ করুন এবং প্রয়োজ্য স্থানে নীরবতা পালন করুন। ধর্মীয় স্থান পরিদর্শনের সময় শালীন পোশাক পরিধান করুন।
- ❖ স্থানীয় কারিগর ও বিক্রেতাদের কাছ থেকে মূল হস্তশিল্প ও সেবা ক্রয় করুন যেন আপনার ব্যয় সরাসরি তাদের উপকারে আসে।
- ❖ বাজারে বিনয় ও হাসিমুখে দরদাম করবেন। শোষণ এড়াতে পণ্যের ন্যায্য মূল্য সম্পর্কে সচেতন থাকুন।
- ❖ ঐতিহাসিক স্থাপনা, প্রত্নাত্ত্বিক নিদর্শন বা প্রাকৃতিক গঠন স্পর্শ, ক্ষতিগ্রস্ত বা অপসারণ করা থেকে বিরত থাকতে হবে।
- ❖ শিশু, বয়স্ক এবং অসুস্থ ব্যক্তিদের নিয়ে ভ্রমণকালে যথাযথ সতর্কতা অবলম্বন করতে হবে।
- ❖ প্রশাসন কর্তৃক নিষিদ্ধ ট্যুরিস্ট স্পটে গমন করা থেকে বিরত থাকতে হবে। পর্যটন স্পটসমূহে সীমান্তের শূন্য লাইন অতিক্রম করবেন না।
- ❖ পর্যটন স্পটে হকার, ফটোগ্রাফার বা অন্য কারুর দ্বারা হয়রানির শিকার হলে ট্যুরিস্ট পুলিশকে অবহিত করতে হবে।
- ❖ ভ্রমণ পরিকল্পনা তৈরির পূর্বে বন্যা, পাহাড়ি ঢল, সাগরের নিম্নচাপ, ঘূর্ণিঝড় ও বজ্রপাত বিষয়ে সতর্কতা অবলম্বন করতে হবে।
- ❖ পাহাড়ি এলাকা ভ্রমণের ক্ষেত্রে ফোল্ডিং স্লিপিং ব্যাগ, বহনযোগ্য তাঁবু, ব্যাণ্ডেজ, ঔষধ, চকলেট, উচ্চমাত্রার প্রোটিন খাবার, শুকনো ফল, পানি বিশুদ্ধকরণ ট্যাবলেট, আরামদায়ক পোশাক ও সানস্ক্রিন সাথে রাখা উচিত।
- ❖ পরিবেশ ও প্রতিবেশগত সংকটাপন্ন এলাকায় পর্যটন হবে দায়িত্বশীল ও নিয়ন্ত্রিত। পর্যটনের বৃহত্তর স্বার্থে সরকার পর্যটন এলাকার কোন নির্দিষ্ট অঞ্চলের ধারণক্ষমতা নির্ধারণ ও ভ্রমণ সময় সীমিত ও নিয়ন্ত্রণ করতে পারে। সরকারের এ সংক্রান্ত নির্দেশনা মেনে চলতে হবে।
- ❖ পর্যটন স্পটে প্রশাসন, ট্যুরিস্ট পুলিশ কর্তৃক প্রদত্ত নির্দেশনা মেনে চলুন। সরকারি নির্দেশনা মেনে না চললে পর্যটকদের নিরাপত্তার স্বার্থে আইনানুগ ব্যবস্থা গ্রহণ করা হবে।



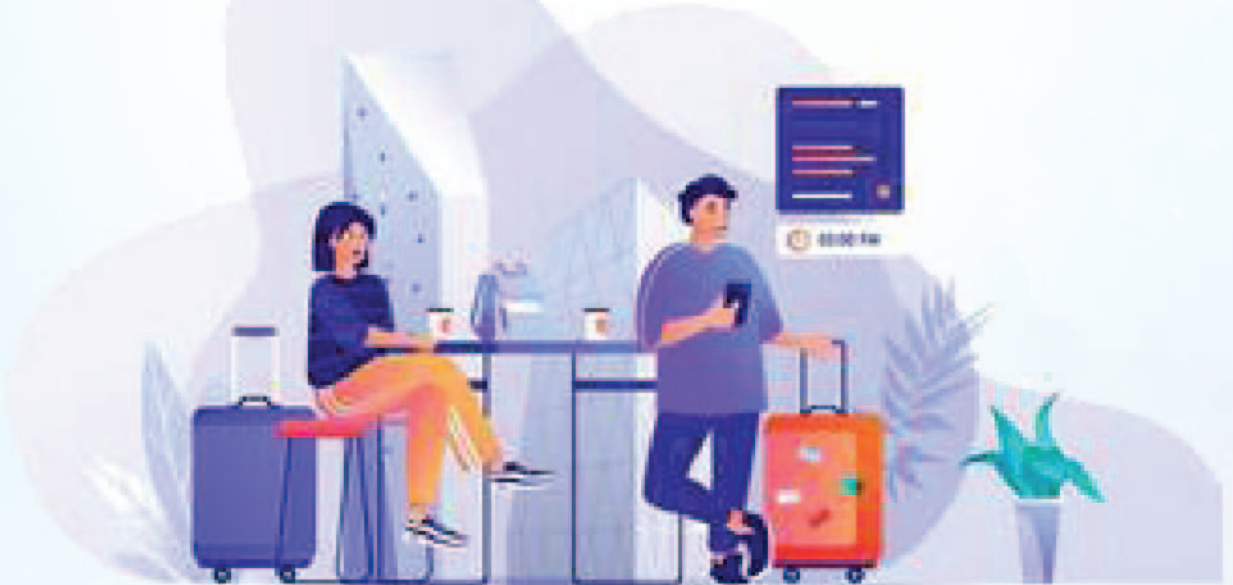
General Guidelines for Tourists

- ❖ Stay alert and informed about tourist spots you are visiting. Keep valuables safe. Avoid remote or sensitive areas without proper guidance.
- ❖ Use only government-approved and licensed vehicles. Avoid unauthorized transport.
- ❖ Always seek permission before photographing or filming women, children, or religious ceremonies.
- ❖ Remove shoes before entering places of worship or private homes. Maintain silence where required.
- ❖ Wear modest dress while visiting religious places.
- ❖ Buy original handicrafts and services directly from local artisans and vendors so that your spending benefits them.
- ❖ Bargain politely with a smile. Be aware of fair prices to avoid exploitation.
- ❖ Do not touch, damage, or remove historical monuments, archaeological sites, or natural structures.
- ❖ Exercise extra caution when traveling with children, elderly, or sick persons.
- ❖ Do not litter. Carry a waste bag and dispose in designated bins, especially plastics.
- ❖ At border-adjacent tourist locations, tourists must not cross the zero line of the international boundary under any circumstances.
- ❖ Before planning your trip, stay informed about potential natural hazards such as floods, flash floods, low-pressure systems in the sea, cyclones, and lightning.
- ❖ When traveling to hilly regions, carry essential items such as folding sleeping bags, portable tents, bandages, medicines, chocolates, high-protein food, dry fruits, water purification tablets, comfortable clothing, and sunscreen.
- ❖ Tourism in environmentally and ecologically sensitive areas shall be regulated. The government may determine the carrying capacity of such destinations and, if necessary, restrict or limit tourism in specific areas during specific periods in the greater public interest. Tourists are advised to strictly adhere to government directives.



পর্যটন সেবায় নিয়োজিত ট্যুর অপারেটর ও ট্যুর গাইডদের আচরণবিধি

- ❖ বিদ্যমান আইন অনুযায়ী নিবন্ধিত হয়ে ট্যুর অপারেটর বা ট্যুর গাইড হিসেবে পর্যটকদের সেবা প্রদান করতে হবে।
- ❖ পর্যটকদের প্রতি সৌজন্যপূর্ণ, শ্রদ্ধাশীল, ধৈর্যশীল ও সহানুভূতিশীল আচরণ বজায় রাখুন। ধর্ম, ভাষা, জাতি, লিঙ্গ, বয়স, জাতীয়তা বা সামাজিক অবস্থার ভেদাভেদ ছাড়াই সমান আচরণ নিশ্চিত করতে হবে।
- ❖ পর্যটকদের মর্যাদা, গোপনীয়তা ও ব্যক্তিগত স্বাধীনতা সর্বদা সম্মান করতে হবে। পর্যটকদের প্রতারণা, অতিরিক্ত চার্জ বা ভুল তথ্য প্রদান করলে আইনানুগ ব্যবস্থা গ্রহণ করা হবে।
- ❖ ভ্রমণ প্যাকেজ বিক্রির ক্ষেত্রে উভয় পক্ষের মধ্যে লিখিত চুক্তিপত্র থাকতে হবে। ভ্রমণ প্যাকেজের ক্ষেত্রে ট্যুর অপারেটরগণ লিখিতভাবে পর্যটককে প্রদেয় সেবার তালিকা, বিবরণ ও মূল্যমান প্রদান করতে হবে।
- ❖ ভ্রমণসূচি অনুযায়ী ভ্রমণে অপারগ হলে অসম্পূর্ণ প্রতিশ্রুত সুযোগ/ সুবিধা বা সেবার জন্য প্রয়োজ্য অর্থ সংশ্লিষ্ট পর্যটককে ফেরত প্রদান করতে হবে। নিয়ন্ত্রণের বাইরে অতিরিক্ত সময়ের প্রয়োজন হলে পর্যটকের সম্মতিক্রমে ব্যয়ের বিষয় চূড়ান্ত করতে হবে।
- ❖ ট্যুর গাইড হলে পর্যটকদের জন্য নির্ধারিত ভ্রমণসূচি বাস্তবায়ন করতে হবে।
- ❖ প্রতিশ্রুতি প্রদত্ত সেবা প্রদানে ব্যর্থ হলে ক্ষতিগ্রস্ত পর্যটককে ক্ষতিপূরণ প্রদান করতে হবে।
- ❖ পর্যটকদেরকে আবহাওয়া, স্বাস্থ্য, নিরাপত্তা ও ভ্রমণ সংক্রান্ত নির্ভযোগ্য তথ্য, মানচিত্র ও জরুরি যোগাযোগ নম্বর সরবরাহ করতে হবে।
- ❖ পর্যটন স্থানের ইতিহাস, সংস্কৃতি, ঐতিহ্য, পরিবেশ ও স্থানীয় আইন সম্পর্কে সঠিক তথ্য প্রদর্শন করুন।
- ❖ পর্যটকদের জন্য নিরাপদ ভ্রমণ, সঠিক নির্দেশনা ও ঝুঁকি ব্যবস্থাপনা নিশ্চিত করুন।
- ❖ জরুরি পরিস্থিতিতে (অসুস্থতা, দুর্ঘটনা, প্রাকৃতিক দুর্যোগ ইত্যাদি) দ্রুত সহায়তা প্রদান করুন।
- ❖ বাংলা ও ইংরেজি ভাষায় দক্ষতা বজায় রাখুন; প্রয়োজনে অন্যান্য আন্তর্জাতিক ভাষার মৌলিক জ্ঞান অর্জন করুন।
- ❖ পর্যটকদের পরিবেশবান্ধব আচরণে অনুপ্রাণিত করতে হবে।
- ❖ প্রাকৃতিক সম্পদ, জীববৈচিত্র্য ও ঐতিহ্য সংরক্ষণে সচেতনতা বজায় রাখতে হবে।
- ❖ সেবা প্রদানের কেন্দ্র সর্বদা মাদক, জুয়া, অশ্লীলতা ও অবৈধ কর্মকাণ্ড থেকে মুক্ত রাখুন।
- ❖ পর্যটকদের মতামত ও অভিযোগ লিখিতভাবে সংগ্রহ করুন এবং নিয়মিতভাবে বিশ্লেষণ করুন। পর্যটকদের ধন্যবাদ দিন এবং তাদের অবদান মূল্যায়ন করুন।



Code of Conduct for Tour Operators and Tour Guides

- ❖ Provide services as a registered Tour Operator or Tour Guide in accordance with the existing laws and regulation.
- ❖ Maintain courtesy, respect, patience, and empathy in all interactions with tourists. Treat all tourists equally, without discrimination on the basis of religion, language, ethnicity, gender, age, nationality, or social status.
- ❖ Always respect the dignity, privacy, and personal freedom of tourists. Legal actions will be taken for misleading information, deception, overcharging, or any form of exploitation.
- ❖ Tour Operators must provide tourists with a written list of services, detailed descriptions, and corresponding prices.
- ❖ If any part of the itinerary cannot be fulfilled, refund the applicable amount for incomplete services to the tourist.
- ❖ In the event of unforeseen circumstances requiring additional time any adjustments in cost with the consent of the tourist.
- ❖ Tour Guides must implement the itinerary as agreed upon.
- ❖ In case of failure to deliver promised services, compensate the affected tourist accordingly.
- ❖ Provide tourists with reliable information materials, maps, and emergency contact numbers.
- ❖ Regularly update tourists on weather, health, safety, and travel-related information.
- ❖ Demonstrate adequate knowledge of the history, culture, heritage, environment, and local laws of tourism sites.
- ❖ Ensure safe transportation, proper guidance, and effective risk management for tourists.
- ❖ Provide immediate assistance in emergencies (illness, accidents, natural disasters, etc.).
- ❖ Maintain proficiency in Bangla and English, and acquire basic knowledge of other international languages as necessary.
- ❖ Encourage tourists to engage in eco-friendly behavior: avoid single-use plastics, dispose of waste in designated places, and minimize noise pollution.
- ❖ Remain vigilant in protecting natural resources, biodiversity, and cultural heritage.
- ❖ Ensure that the service environment remains free from drugs, gambling, obscenity, and all illegal activities.
- ❖ Collect tourists' feedback and complaints in written form and conduct regular analysis. Acknowledge their contributions and express gratitude for their feedback.



ট্রাভেল এজেন্সির আচরণবিধি

- ❖ বিদ্যমান আইন ও সরকারি আদেশ কঠোরভাবে অনুসরণ করতে হবে।
- ❖ বেসামরিক বিমান পরিবহন ও পর্যটন মন্ত্রণালয় এবং বেসামরিক বিমান চলাচল কর্তৃপক্ষ (বেবিচক) কর্তৃক জারিকৃত সকল পরিপত্র, নির্দেশনা ও নীতিমালা, বিশেষ করে বিমান টিকিট বিক্রয় ও মূল্য সংক্রান্ত নিয়মাবলি মেনে চলতে হবে।
- ❖ শুধুমাত্র বৈধ লাইসেন্সপ্রাপ্ত এজেন্সি বিমান টিকিট বিক্রি করতে পারবে। অনির্ধারিত এজেন্সির মাধ্যমে টিকিট বিক্রয় সম্পূর্ণ নিষিদ্ধ।
- ❖ প্রতিটি টিকিটে ট্রাভেল এজেন্সির নাম, লাইসেন্স নম্বর ও টিকিটের বিক্রয়মূল্য স্পষ্টভাবে উল্লেখ করতে হবে।
- ❖ যাত্রীকে অবশ্যই এয়ারলাইন্স কর্তৃক ইস্যুকৃত মূল টিকিট (যাতে প্রকৃত ভাড়া উল্লেখ থাকবে) এবং যথাযথ রশিদ প্রদান করতে হবে।
- ❖ গোপন চার্জ, ভুয়া বাড়তি মূল্য বা ভুল তথ্য প্রদানের মতো প্রতারণামূলক কর্মকাণ্ড থেকে বিরত থাকতে হবে। কোনো টিকিট বেবিচক অনুমোদিত ভাড়া বা এয়ারলাইন্স ঘোষিত ভাড়ার অতিরিক্ত দামে বিক্রি করা যাবে না।
- ❖ চাহিদার বাইরে অতিরিক্ত টিকিট মজুদ বা ব্লক করে কৃত্রিমভাবে মূল্য বৃদ্ধি করা যাবে না এবং টিকিট সিডিকেটে জড়িত হওয়া যাবে না।
- ❖ সকল বুকিং (গ্রুপ বুকিংসহ) যাত্রীর পূর্ণাঙ্গ তথ্য (নাম, পাসপোর্ট নম্বর, পাসপোর্টের কপি) দিয়ে সম্পন্ন করতে হবে। বুকিংয়ের ৭২ ঘণ্টার মধ্যে টিকিট ইস্যু না হলে তা স্বয়ংক্রিয়ভাবে বাতিল হবে মর্মে যাত্রীকে অবহিত করতে হবে।
- ❖ প্রবাসী শ্রমিক ও কর্মীদের জন্য সরকার নির্ধারিত বিশেষ ভাড়া (Special Airfare) প্রাপ্তি নিশ্চিত করুন।
- ❖ যাত্রীদের স্বার্থ রক্ষায় সময়মতো টিকিট প্রদান ও ন্যায্য সেবা নিশ্চিত করতে হবে।
- ❖ টিকিটের মূল্য, বুকিং নিয়ম, বাতিল/রিফান্ড নীতি ও লাগেজ সংক্রান্ত তথ্য যাত্রীকে পরিষ্কারভাবে জানাতে হবে।
- ❖ যাত্রীদের সাথে আচরণে সততা, ন্যায়পরায়ণতা ও ভদ্রতা বজায় রাখতে হবে।
- ❖ যাত্রীদের ব্যক্তিগত তথ্য (পাসপোর্ট, পরিচয়পত্র ইত্যাদি) গোপন রাখতে হবে এবং শুধুমাত্র ভ্রমণ সংক্রান্ত কাজে ব্যবহার করুন।
- ❖ দুর্ঘটনা, প্রতারণা বা অনিয়মের ক্ষেত্রে সংশ্লিষ্ট কর্তৃপক্ষকে অবিলম্বে অবহিত করতে হবে।



Code of Conduct for Travel Agencies in Bangladesh

- ❖ Strictly comply with all acts and rules related to travel agencies of Bangladesh.
- ❖ Follow all circulars and directives issued by the Ministry of Civil Aviation & Tourism and the Civil Aviation Authority of Bangladesh (CAAB), particularly regarding air ticket sales and pricing.
- ❖ Operate only under a valid license issued by the Ministry of Civil Aviation and Tourism. Engaging in ticket sales without registration is strictly prohibited.
- ❖ Display the agency's name, license number, and ticket price clearly on all air tickets.
- ❖ Provide passengers with the original airline-issued ticket showing the actual fare, along with a proper sales receipt.
- ❖ Avoid hidden charges, fraudulent mark-ups, or any misrepresentation of fares.
- ❖ Do not sell tickets above the CAAB-approved tariff or the airline-declared fare.
- ❖ Avoid stockpiling or blocking tickets beyond demand with the intent of creating artificial price hikes.
- ❖ Ensure all bookings (including group bookings) are made with the passenger's full details (name, passport number, copy of passport). Any ticket not issued within 72 hours of booking must be automatically canceled.
- ❖ Ensure that migrant workers and labor travelers are provided with special discounted airfares, as mandated by the Government.
- ❖ Safeguard the interests of passengers by ensuring timely issuance of tickets and fair treatment.
- ❖ Provide passengers with clear, accurate information on ticket prices, booking rules, cancellation/refund policies, and baggage allowances.
- ❖ Respect the rights of outbound migrant workers, ensuring they are not subjected to exploitation or excessive fares.
- ❖ Maintain honesty, integrity, and courtesy in all dealings with passengers.
- ❖ Do not engage in syndication or collusion that leads to unfair price manipulation.
- ❖ Ensure confidentiality of passenger data (passport, personal details) and use such information solely for travel booking purposes.
- ❖ In case of accidents, fraud complaints, or irregularities, agencies must notify the competent authority without delay.



পরিবহন সেবা প্রদানকারীর আচরণবিধি

- ❖ পর্যটকদের প্রতি সদাচরণ, সৌজন্য, শ্রদ্ধা ও সহানুভূতির পরিবেশ বজায় রাখতে হবে।
- ❖ ধর্ম, বর্ণ, ভাষা, লিঙ্গ, বয়স বা জাতীয়তার ভেদাভেদ ছাড়া সমান আচরণ করতে হবে।
- ❖ পর্যটকদের মর্যাদা, গোপনীয়তা ও ব্যক্তিগত নিরাপত্তা সর্বদা সুরক্ষিত রাখতে হবে। প্রতিটি সম্পর্ক পেশাদারিত্ব ও দায়িত্বশীলতার ভিত্তিতে গড়ে তুলতে হবে।
- ❖ প্রতিটি যানবাহন বৈধ রেজিস্ট্রেশন, ফিটনেস সনদ, রোড পারমিট ও বীমা দ্বারা সুরক্ষিত রাখতে হবে।
- ❖ ড্রাইভার ও সহকারীদের বৈধ লাইসেন্স ও প্রাসঙ্গিক প্রশিক্ষণ নিশ্চিত করুন। ট্রাফিক আইন, গতি সীমা ও নিরাপদ ড্রাইভিং নীতি মেনে চলতে হবে।
- ❖ পর্যটকদের সময়নিষ্ঠ, নিরাপদ ও আরামদায়ক যাতায়াত অভিজ্ঞতা নিশ্চিত করতে হবে।
- ❖ যানবাহন সবসময় পরিষ্কার-পরিচ্ছন্ন, স্বাস্থ্যসম্মত ও সচল অবস্থায় রাখতে হবে।
- ❖ যাত্রাপথ, গন্তব্য এবং বিকল্প রুট সম্পর্কে পর্যাপ্ত তথ্য সংগ্রহে রাখুন।
- ❖ পর্যটকদের লাগেজ, ব্যক্তিগত সামগ্রী ও মূল্যবান দ্রব্য সুরক্ষায় সহযোগিতা করুন।
- ❖ দুর্ঘটনা বা অসুস্থতার মতো জরুরি পরিস্থিতিতে দ্রুত ও যথাযথ ব্যবস্থা গ্রহণ করুন।
- ❖ পর্যটকদের পরিবেশবান্ধব ভ্রমণে অনুপ্রাণিত করতে হবে, যেমন প্লাস্টিক ব্যবহার হ্রাস ও আবর্জনা সঠিক স্থানে ফেলা।
- ❖ শব্দ, ধোঁয়া বা অন্যান্য মাধ্যমে পরিবেশ দূষণ এড়িয়ে চলতে হবে।
- ❖ পর্যটকদের নিরাপত্তা, যাত্রাপথ, ভ্রমণ সময়, বিশ্রামস্থান ও জরুরি যোগাযোগ সম্পর্কিত তথ্য পরিষ্কারভাবে প্রদান করতে হবে।
- ❖ বিদেশি পর্যটকদের জন্য ভদ্র ও সহজবোধ্য ভাষায় তথ্য দিতে হবে।
- ❖ সেবাদানে স্বচ্ছতা বজায় রাখতে হবে এবং অতিরিক্ত অর্থ দাবি বা প্রতারণার সুযোগ পরিহার করতে হবে।
- ❖ সেবা প্রদানের পরিবেশ সর্বদা মাদক, জুয়া, অশ্লীলতা ও অপরাধমূলক কর্মকাণ্ড থেকে মুক্ত রাখতে হবে।
- ❖ পর্যটকদের ভ্রমণ কেবল অনুমোদিত ও নিরাপদ স্থানে পরিচালনা করতে হবে।
- ❖ প্রতিটি ভ্রমণ শেষে পর্যটক নিরাপদে গন্তব্যে পৌঁছানোর বিষয়টি নিশ্চিত করতে হবে।
- ❖ দুর্ঘটনা বা বিশেষ ঘটনার ক্ষেত্রে সংশ্লিষ্ট কর্তৃপক্ষকে তাৎক্ষণিকভাবে অবহিত করতে হবে।
- ❖ পরিবহন সেবা ও নিরাপত্তা সংক্রান্ত তথ্য সময়মতো সংশ্লিষ্ট প্রশাসনিক সংস্থায় সরবরাহ করতে হবে।
- ❖ পর্যটকদের মতামত ও অভিযোগ সংগ্রহ করে সেবার মান উন্নয়নে ব্যবহার করুন।



Code of Conduct for Tourism-related Transport Services

- ❖ Maintain an environment of courtesy, respect, kindness, and empathy toward tourists.
- ❖ Treat all tourists equally, without discrimination based on religion, ethnicity, language, gender, age, or nationality.
- ❖ Always safeguard the dignity, privacy, and personal safety of tourists. Build all professional relationships on responsibility and professionalism.
- ❖ Ensure that every vehicle has valid registration, fitness certification, road permits, and insurance coverage.
- ❖ Verify that drivers and assistants hold valid licenses and receive appropriate training. Strictly follow traffic laws, speed limits, and safe driving practices.
- ❖ Provide tourists with a safe, punctual, and comfortable travel experience.
- ❖ Keep vehicles clean, hygienic, and in good working condition at all times.
- ❖ Maintain adequate knowledge of routes, destinations, and alternative travel options.
- ❖ Assist tourists in safeguarding their luggage, personal belongings, and valuables.
- ❖ Take immediate and appropriate action during emergencies such as accidents or illness.
- ❖ Encourage tourists to travel responsibly, for example, by reducing plastic use and disposing of waste in designated areas.
- ❖ Avoid contributing to environmental pollution through noise, smoke, or other harmful practices.
- ❖ Provide tourists with clear information on safety measures, routes, travel times, rest stops, and emergency contacts.
- ❖ Communicate with foreign tourists in polite and simple language for ease of understanding.
- ❖ Listen attentively to tourists' questions or complaints and, where necessary, report them to the appropriate authorities.
- ❖ Maintain transparency in service delivery; avoid overcharging, fraud, or any form of exploitation.
- ❖ Conduct tourist travel only to authorized and safe locations.
- ❖ Ensure that tourists safely reach their destinations at the conclusion of every journey.
- ❖ Immediately notify the relevant authorities in case of accidents or special incidents.
- ❖ Provide transport service and safety-related information to the competent administrative authorities in a timely manner.
- ❖ Collect tourist feedback and complaints and use them to improve service quality.



হোটেল, মোটেল, রিসোর্টের জন্য আচরণবিধি

- ❖ বিদ্যমান আইন অনুযায়ী নিবন্ধিত ও লাইসেন্সপ্রাপ্ত হয়ে হোটেল, মোটেল ও রিসোর্ট ব্যবসা পরিচালনা করতে হবে।
- ❖ হোটেল/মোটেল/রিসোর্ট-এর নিকটবর্তী এলাকার দর্শনযোগ্য/উলেখযোগ্য পর্যটন স্পট/স্থাপনার বিষয়ে ওয়েবসাইটে সকল তথ্য উপস্থান করতে হবে।
- ❖ পর্যটক/অতিথিদের নিকট হোটেল/রিসোর্ট এর বিদ্যমান সুবিধা, আচরণবিধি, বিভিন্ন সেবার বিপরীতে ঘোষিত খরচ সুস্পষ্টভাবে জানতে হবে। ভরা মৌসুম/পিক সিজনের অজুহাতে সেবার মূল্য তালিকার বাইরে অতিরিক্ত ভাড়া, মূল্য, চার্জ/খরচ আরোপ করা যাবে না।
- ❖ হোটেলের/রিসোর্টের তারকামান অনুযায়ী নির্ধারিত সুবিধাদি/সেবা প্রদান করতে হবে। হোটেলের তারকামান দৃশ্যমানভাবে উপস্থাপন করতে হবে।
- ❖ পর্যটকদের সাথে দায়িত্বশীল ও সৌজন্যমূলক আচরণ করতে হবে।
- ❖ পর্যটকদের/হোটেলের অতিথিদের জান-মালের নিরাপত্তা প্রদানসহ লাইফগার্ড সার্ভিস চালু রাখতে হবে এবং লাইফ জ্যাকেট সরবরাহ নিশ্চিত করতে হবে।
- ❖ জরুরি চিকিৎসা সেবা/সহায়তা প্রদানের জন্য প্রাথমিক চিকিৎসা ব্যবস্থা রাখতে হবে এবং Ambulance Service/চিকিৎসকের ব্যবস্থা প্রদানে সুযোগ রাখতে হবে।
- ❖ নারী, শিশু ও বিশেষ চাহিদা সম্পন্ন পর্যটক/অতিথিদের জন্য বিশেষ সুবিধা/প্রয়োজনীয় সেবা/সহায়ক সুবিধা প্রদান করতে হবে।
- ❖ হোটেল/রিসোর্টে অবস্থানরত পর্যটক/অতিথিদের সাথে প্রতারণামূলক/অসত্য তথ্য পরিবেশন/প্রলোভনজনক অফার/প্রচার থেকে বিরত থাকতে হবে। পর্যটকদের সাথে কটুক্তি বা অশোভন আচরণ করা যাবে না।
- ❖ বিদেশি অতিথি/পর্যটকদের জন্য বৈদেশিক মুদ্রা বিনিময় ও ভাষাজনিত সহায়তা প্রদান করতে হবে।
- ❖ নিরাপদ খাদ্য ও ব্যক্তিগত হাইজিন নিশ্চিত করতে হবে এবং পর্যটক/অতিথিদের মতামত/অভিযোগ/পরামর্শ আমলে নিন এবং সে অনুযায়ী সেবা প্রদান করতে হবে।



Code of Conduct for Hotel/Resort Owners Towards Tourists/Guests

- ❖ Ensure Responsible and Courteous Conduct: Interact with all tourists in a responsible and courteous manner.
- ❖ Prioritize Safety and Security: Guarantee the safety and security of guests and their belongings. Maintain lifeguard services where applicable and ensure the provision and use of life jackets.
- ❖ Provide Emergency Medical Support: Have basic first-aid facilities available and establish access to ambulance services and medical doctors for emergency healthcare assistance.
- ❖ Offer Specialized Facilities: Provide necessary special amenities and supportive services for women, children, and guests with disabilities.
- ❖ Display Local Tourist Information: Present comprehensive information on your website regarding notable tourist spots and attractions near the hotel, motel, or resort.
- ❖ Maintain Transparent Pricing: Clearly communicate all existing facilities, codes of conduct, and declared charges for services to guests. Overcharging, imposing extra fees, charges, or rates beyond the declared price list, especially under the pretext of peak season, is strictly prohibited.
- ❖ Adhere to Designated Service Standards: Deliver all amenities and services commensurate with the official star rating of the hotel/resort. The star rating must be displayed visibly.
- ❖ Uphold Honest Business Practices: Refrain from presenting deceptive information, making misleading offers, or engaging in false advertising to guests. Discourteous or obscene behavior towards tourists is unacceptable.
- ❖ Facilitate Foreign Guests: Offer foreign currency exchange services and language assistance to international tourists/guests.
- ❖ Ensure Quality and Hygiene: Guarantee food safety and personal hygiene. Actively consider and address guest feedback, complaints, and suggestions to improve service delivery accordingly.



ইকো-ট্যুরিজমে পর্যটকদের আচরণবিধি

- ➔ পরিবেশ ও সম্পদের ধারণক্ষমতা বুঝতে ও সম্মান করতে হবে। অতিরিক্ত ভিড় পর্যটন স্থানের প্রশান্তি ও মৌলিকতা নষ্ট করে।
- ➔ স্থানীয় পানির উৎস পরিষ্কার রাখতে হবে। ঝরনা/ছোট নদীতে কোনো রাসায়নিক ডিটারজেন্ট ব্যবহার করা যাবে না। টয়লেট না থাকলে অন্তত ৩০ মিটার দূরে প্রাকৃতিক প্রয়োজন সারতে হবে এবং মাটি দিয়ে ঢেকে দিতে হবে।
- ➔ ভ্রমণকালে সৃষ্ট বর্জ্য সর্বনিম্ন পর্যায়ে রাখতে হবে। সঠিক স্থানে কম্পোস্ট, রিসাইক্লিং ও বর্জ্য নিষ্পত্তি করতে হবে।
- ➔ উদ্ভিদের ক্ষতি করা যাবে না। প্রাকৃতিক সংরক্ষণ এলাকায় চারা, বীজ, শিকড় সংগ্রহ করা আইনত নিষিদ্ধ। জীববৈচিত্র্য, বন্যপ্রাণী ও প্রকৃতি সংরক্ষণে সহায়ক ভূমিকা পালন করবেন।
- ➔ ব্যক্তিগত নিরাপত্তার জন্য নির্দেশিকা মেনে চলতে হবে। বৃষ্টির সময় হাঁটার ট্রেইল ও পিচ্ছিল জায়গা সম্পর্কে সতর্ক থাকুন।
- ➔ শব্দদূষণ এড়ানোর জন্য হর্ন, লাউডস্পিকার, উচ্চস্বরে কথা বলা পরিহার করতে হবে।
- ➔ বানর ও বন্যপ্রাণীকে খাবার দেওয়া যাবে না। এটি তাদের প্রাকৃতিক খাদ্যাভ্যাস নষ্ট করে।
- ➔ ছবি বা ভিডিও ধারণের সময় প্রাণীকে বিরক্ত করা যাবে না, ফ্ল্যাশ ব্যবহার করা যাবে না।
- ➔ হালকা ব্যাগ বহন করে হালকা রঙের পোশাক পরিধান করুন।
- ➔ আগ্নেয়াস্ত্র, বিস্ফোরক দ্রব্য এবং জাল বহন করা নিষিদ্ধ।



Code of Conduct for Tourists in Eco-Tourism

- ➔ Respect the carrying capacity of the environment and resources. Overcrowding destroys the peace and originality of tourist sites.
- ➔ Keep local water sources clean. Do not use chemicals or detergents in waterfalls or small rivers. Never pollute water sources. If toilets are not available, meet natural needs at least 30 meters away and cover with soil.
- ➔ Minimize waste during travel. Do not throw plastics or non-biodegradable items into forests or rivers. Use proper places for compost, recycling, and disposal.
- ➔ Do not damage plants. Collection of saplings, seeds, or roots in protected areas is strictly prohibited by law.
- ➔ Follow safety guidelines. Avoid walking on trails during heavy rain and be cautious on slippery surfaces.
- ➔ Avoid noise pollution. Do not use horns or speak loudly. Enjoy the natural silence.
- ➔ Do not feed wildlife. Feeding disrupts their natural diet. Avoid feeding monkeys in particular.
- ➔ While taking photos or videos, do not disturb animals and avoid flash.
- ➔ Carry light bags and wear neutral-colored clothing (khaki, green, grey). Avoid bright colors.
- ➔ Carrying firearms, explosives, or nets is prohibited.



সুন্দরবন ভ্রমণে পর্যটকদের আচরণবিধি

- 🐾 বন বিভাগের পূর্ব অনুমোদন ব্যতীত সুন্দরবনে রাত্রিয়াপন করবেন না। অভয়ারণ্য এলাকায় ভ্রমণের ক্ষেত্রে সরকার নির্ধারিত পৃথক এন্ট্রি ফি প্রদান করে অনুমতি গ্রহণ করতে হবে।
- 🐾 সুন্দরবনে নির্ধারিত সময়ের অতিরিক্ত অবস্থান থেকে বিরত থাকুন। লঞ্চযোগে ১ দিনের অধিক সুন্দরবন ভ্রমণে অনলাইনে www.sundarbantourism.bforest.gov.bd ওয়েব সাইটে আবেদন করতে হবে।
- 🐾 ভ্রমণকালে বনকর্মী বা আইন-শৃঙ্খলা রক্ষাকারী বাহিনীকে পর্যটন সেবার মান বা সুন্দরবনের স্বার্থ রক্ষার্থে পূর্ণ সহযোগিতা করতে হবে।
- 🐾 ভ্রমণকালে কর্তব্যরত বন কর্মচারীদের সাথে শোভনীয় আচরণ করুন। বনের অভ্যন্তরে বা বনের পার্শ্বে মাইক বাজানো কিংবা উচ্চস্বরে গান-বাজনা করা থেকে বিরত থাকতে হবে।
- 🐾 সুন্দরবনে দলবদ্ধভাবে চলাচল করতে হবে। একাকী চলাফেরা, সাগর, নদী বা খালের পানিতে অবতরণ এবং-গোসল করা ও সাতাঁর কাটা থেকে বিরত থাকতে হবে।
- 🐾 সুন্দরবনে প্রবেশের প্রাক্কালে অনুমতি পত্রে বর্ণিত বন স্টেশনে জলযানসহ উপস্থিত হয়ে নির্ধারিত রাজস্ব পরিশোধ অথবা পরিশোধিত মানি রশিদ প্রদর্শন করতে হবে। ভ্রমণ শেষে নির্দেশিত স্টেশনে পাশ সমর্পণ করতে হবে।
- 🐾 সুন্দরবনে প্রবেশকালে সিঙ্গেল ইউজড প্লাস্টিক, পলিথিন সাথে নিবেন না। জলে-স্থলের কোন স্থানেই কোনো আবর্জনা ফেলবেন না।
- 🐾 ছাত্র/ছাত্রীদের ভ্রমণের ক্ষেত্রে দায়িত্বপ্রাপ্ত বন কর্মকর্তার অনুমতি গ্রহণ করতে হবে। প্রতি ৩০ জন ছাত্র/ছাত্রীর অভিভাবক হিসেবে ন্যূনতম ১ জন শিক্ষক নিযুক্ত করা অত্যাৱশ্যকীয়।
- 🐾 সুন্দরবন ভ্রমণের ঝুঁকি সম্পর্কে সতর্ক থাকুন। সুন্দরবনের জলে ও স্থলে বন্যপ্রাণীর অবাধ বিচরণ সম্পর্কে সচেতন থাকুন। সহযোগী ট্রলারে সুন্দরবনের মধ্যে খাল/নদী ভ্রমণকালে লাইফ জ্যাকেট পরিধান করুন। এটি বাধ্যতামূলক।
- 🐾 সুন্দরবনের প্রাণীকূলের জন্য ঝুঁকিপূর্ণ অথবা জীববৈচিত্র্যের জন্য হুমকিস্বরূপ কোন কর্মকান্ড বা আচার-আচরণ করবেন না। সকল প্রকার শিকার ও বণ্যপ্রাণী হত্যা নিষিদ্ধ।
- 🐾 বানরসহ বণ্যপ্রাণীদের খাবার দেওয়া যাবে না। এটি তাদের প্রাকৃতিক খাদ্যাভ্যাস নষ্ট করে।
- 🐾 ছবি বা ভিডিও ধারণের সময় প্রাণীকে বিরক্ত করা যাবে না, ফ্ল্যাশ ব্যবহার করবেন না।
- 🐾 সুন্দরবনের প্রান্তিক জনগোষ্ঠি ও আদিবাসীদের আচার, আচরণ, ভাষা, রীতিনীতি, সংস্কৃতির প্রতি সংবেদনশীল হতে হবে।

Code of Conduct for visiting the Sundarbans

- 🐾 For a one-day visit, obtain permission by paying the prescribed fee to the relevant station officer. For longer trips, apply online at www.sundarban-tourism.bforest.gov.bd.
- 🐾 Cooperate with forest officials and law enforcement when they check boats or tourism services.
- 🐾 Pay separate entry fees fixed by the government when visiting sanctuary areas. If extra time in the Sundarbans is needed, apply to the nearest forest officer with valid reasons and pay additional fees at the entry station. No stay shall exceed the maximum approved time.
- 🐾 Behave respectfully with duty officials and local people, and follow their instructions. Do not use loudspeakers or play loud music inside or near the forest.
- 🐾 Move in groups. Do not travel alone. Do not enter rivers, canals, or sea water for bathing or swimming.
- 🐾 Upon entry, report to the designated forest station with boats, pay revenue, and show money receipts. Submit the pass at the end of the trip.
- 🐾 Do not carry single-use plastics or polythene. Do not throw waste into land or water. Keep boats clean.
- 🐾 Overnight stay in the Sundarbans is not allowed without prior permission of the Forest Department.
- 🐾 Students availing reduced entry fees must submit a list of travelers on the institution's official pad, signed by the head of the institution, to the forest officer. One teacher must accompany every 30 students.
- 🐾 Be aware of risks of the Sundarbans and the free movement of wild animals. Wearing life jackets is mandatory during boat trips inside canals/rivers.
- 🐾 Avoid any activity that may frighten or endanger wildlife or threaten biodiversity.
- 🐾 Keep safe distance from any wild animals and do not feed them. Feeding monkeys must be strictly avoided.
- 🐾 While taking photos or videos, do not disturb animals and avoid flash.
- 🐾 Carry light bags, wear neutral-colored clothing (khaki, green, grey). Avoid bright colors.
- 🐾 Show sensitivity to the customs, language, and culture of marginalized communities and indigenous peoples of the Sundarbans.

সমুদ্র পর্যটনের জন্য আচরণবিধি

- ❖ লাল পতাকা চিহ্নিত জায়গা বিপজ্জনক। লাল পতাকা চিহ্নিত স্থানে পানিতে নামা যাবে না।
- ❖ জেলা প্রশাসন, টুরিস্ট পুলিশ, বীচকর্মী এবং লাইফ গার্ড সর্বদা আপনাদের সার্বিক সহযোগিতায় নিয়োজিত আছে। তাঁদের নির্দেশনা মেনে নিরাপদ সমুদ্রসীমার মধ্যে অবস্থান করতে হবে।
- ❖ লাইফগার্ড সার্ভিস বিদ্যমান রয়েছে এমন স্থান ব্যতীত অন্য কোথাও পানিতে নামা যাবে না। এই সীমানার বাইরে পানিতে ডুবে গেলে কোনো সহায়তা পাওয়া যায় না।
- ❖ পানিতে নামার আগে অবশ্যই জোয়ার-ভাটার সময় এবং সাগরের বিপদ সংকেত সম্পর্কে জেনে নিন। প্রতিকূল আবহাওয়ায় পানিতে নামা থেকে বিরত থাকতে হবে।
- ❖ ভাটার টান চলাকালীন বেপরোয়াভাবে সাগরে নামা থেকে বিরত থাকতে হবে।
- ❖ সমুদ্রে সাঁতার কাটা বা গোসল করা থেকে বিরত থাকতে হবে।
- ❖ সকল হোটেল, মোটেল, গেস্ট হাউজ এবং রিসোর্টসমূহ থেকে লাইফ জ্যাকেট সংগ্রহ করুন।
- ❖ টিউব পরিহার করুন এবং লাইফ জ্যাকেট পরিধান করতে হবে।
- ❖ আপনার শিশুকে সব সময় তত্ত্বাবধানে রাখুন। শিশুদের কখনো একা ছাড়বেন না। সৈকত এলাকায় অপ্রাপ্তবয়স্ক বাচ্চা কিংবা শিশু নিয়ে আসলে অবশ্যই তার ছবি মোবাইলে রাখুন।
- ❖ পানির তীব্র শ্রোত/ঘূর্ণি শ্রোত/উল্টো শ্রোত/নিম্নমুখী প্রবাহ বিপদজনক। সমুদ্রতটে বালি সরে গিয়ে ছোট-বড়ো কিছু গর্ত তৈরী হতে পারে, যা বিপজ্জনক।
- ❖ প্রতিকূল আবহাওয়ায় পানিতে নামা থেকে বিরত থাকতে হবে।
- ❖ অপ্রশিক্ষিত ব্যক্তি উদ্ধার কার্যক্রম থেকে বিরত থাকতে হবে। কারণ এতে উদ্ধারকারীরও জীবন বিপন্ন হবার সম্ভাবনা থাকে।
- ❖ সীবিচে মাইক বাজিয়ে উচ্চ শব্দে গান বাজনা, ফুটবল খেলা, হৈচৈ ও ফানুস উড়ানো থেকে বিরত থাকতে হবে।
- ❖ বীচে কাঁকড়া, শামুক, ঝিনুকসহ জীববৈচিত্র সংরক্ষণ করুন। প্রজননের সময় সমুদ্রে ডিম পাড়তে আসা কচ্ছপ ধরা যাবে না। এদের জীবন ও প্রজনন ক্ষেত্র সুরক্ষিত রাখুন।



Code of Conduct for Sea Tourism

- ❖ Red-flagged zones are dangerous. Do not enter the water where red flags are marked.
- ❖ Obey lifeguards and remain within safe swimming boundaries.
- ❖ Do not enter the sea where lifeguard services are not available. Beyond this limit, no help can be provided in case of drowning.
- ❖ Before entering the water, know the tide timings and sea danger signals. Do not swim during adverse weather.
- ❖ Avoid entering the sea recklessly during ebb tide.
- ❖ Avoid swimming or bathing in the sea altogether.
- ❖ Collect life jackets from hotels, motels, guest houses, or resorts. Do not use tubes; wear life jackets.
- ❖ Always supervise children. Never leave them alone. Carry their photo on your mobile if bringing minors to the beach.
- ❖ Beware of strong currents, whirlpools, or backflows. Sand shifts may cause dangerous pits along the beach.
- ❖ Do not attempt rescue if untrained; it endangers both the rescuer and the victim.
- ❖ Avoid loudspeakers, loud music, football, noisy games, or sky lanterns on the beach.
- ❖ Conserve biodiversity protect crabs, shells, and snails. Do not catch sea turtles during nesting season. Protect their breeding grounds.



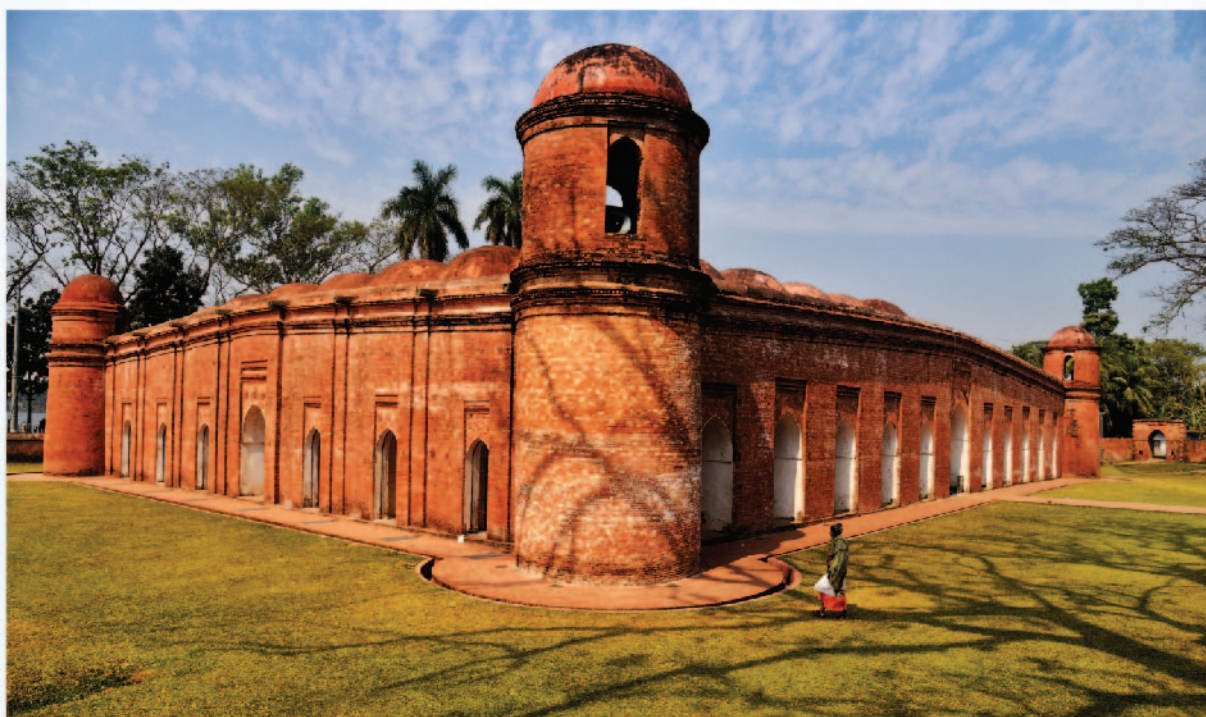
হেরিটেজ পর্যটকদের আচরণবিধি

- ✱ প্রত্নতাত্ত্বিক এবং ঐতিহাসিক স্থানসমূহ স্থানীয় সম্প্রদায়ের জন্য সংবেদনশীল ও পবিত্র স্থান। উপযুক্ত পোশাক পরুন, স্থানীয় রীতিনীতি ও বিধিনিষেধ মেনে চলুন এবং স্থানীয় জীবনযাত্রার প্রতি সম্মান প্রদর্শন করতে হবে।
- ✱ নির্ধারিত ও চিহ্নিত পথে হাঁটুন এবং সাইটের মধ্যে সংবেদনশীল এলাকাগুলি রক্ষা করতে হবে। প্রত্নতাত্ত্বিক এবং ঐতিহাসিক স্থাপনায় আরোহণ করবেন না। এতে স্থাপনার ক্ষতি সাধন হয়। স্থাপনার ভঙ্গুর অংশগুলিকে ক্ষয় ক্ষতি থেকে রক্ষা করার জন্য চিহ্নিত (দড়ি, বেড়া) এবং নির্ধারিত পথে চলতে হবে।
- ✱ শিল্পকর্ম স্পর্শ করবেন না বা অপসারণ করবেন না। শিল্পকর্ম, মৃৎশিল্পের টুকরো, পাথর অথবা হাড়, এমনকি আপাতদৃষ্টিতে তুচ্ছ জিনিসপত্রও ইতিহাসের অপূরণীয় অংশ এবং এগুলোকে অবশ্যই অক্ষত রাখতে হবে। মানুষের হাতের স্পর্শের চিহ্ন তেল ও ময়লা ফেলে দেয় এবং ধীরে ধীরে শিল্পকর্মে অবনতি ঘটাতে পারে।
- ✱ যত্রতত্র আবর্জনা ফেলা যাবে না। আবর্জনা প্রত্নতাত্ত্বিক স্থাপনা ক্ষতিগ্রস্ত করতে পারে।
- ✱ কাঠামো বিকৃত করা যাবে না। দেয়ালে হেলান দেওয়া, প্রাচীর খোদাই করা, অথবা কোনও চিহ্ন বা গ্রাফিতি দিয়ে স্থানটিকে বিকৃত করবেন না। গ্রাফিতি দেয়াল এবং পাথরে অঙ্কন, খোদাই বা আঁচড় দেওয়া অসম্মানের লক্ষণ এবং অপরিবর্তনীয় ক্ষতির কারণ হয়।
- ✱ মেটাল ডিটেক্টর ব্যবহার করবেন না। সুরক্ষিত এলাকায়, মেটাল ডিটেক্টর ব্যবহার করা বেআইনি কারণ এটি খনন না করা প্রত্নতাত্ত্বিক স্থানগুলিকে ব্যাহত করতে পারে।
- ✱ ছবি তোলা সময় সতর্ক থাকতে হবে। ফটোগ্রাফি সম্পর্কিত সমস্ত চিহ্ন মেনে চলুন, কারণ ফ্ল্যাশ ফটোগ্রাফি কাপড় এবং চিত্রকলার মতো সংবেদনশীল উপকরণের ক্ষতি করতে পারে। এছাড়া, ছবি তোলা সময় অন্যদের স্থান এবং গোপনীয়তার প্রতি শ্রদ্ধাশীল থাকতে হবে।
- ✱ আপনার শব্দের মাত্রা নিয়ন্ত্রণ করতে হবে। উচ্চস্বরে কথা বলা, সঙ্গীত বাজানো বা অন্যান্য অপরিশীলিত আচরণ এড়িয়ে চলুন। এটি অন্যান্য দর্শনার্থীদের জন্য বিরক্তিকর।
- ✱ স্থানীয় সম্প্রদায়কে সমর্থনের জন্য স্থানীয় কারিগরদের কাছ থেকে স্যুভেনির কিনুন এবং স্থানীয় সম্প্রদায়ের সুবিধার্থে স্থানীয় পরিষেবাগুলি ব্যবহার করতে হবে।
- ✱ দায়িত্বশীল এবং টেকসই পর্যটনের প্রতি প্রতিশ্রুতিবদ্ধ ব্যবসায়িক সমর্থন করুন। নিবন্ধিত ট্যুর অপারেটর ও গাইড নিয়োগ করতে হবে। অভিমত গাইড এলাকার ইতিহাস এবং তাৎপর্য সম্পর্কে আরও গভীর ধারণা প্রদান করতে পারে।
- ✱ প্রত্নতাত্ত্বিক এবং ঐতিহাসিক স্থানসমূহ পরিদর্শনের পূর্বে পড়াশুনা ও গবেষণা করুন। পরিদর্শনের আগে কিছু পড়া বা তথ্যচিত্র দেখার মাধ্যমে সাইটটির প্রতি উপলব্ধি সমৃদ্ধ করা যায়।



Code of Conduct for Heritage Tourists

- ✿ Archaeological and historical sites are often sensitive and sacred places for local communities. Dress appropriately, adhere to local customs and restrictions, and show respect for the local way of life.
- ✿ Walk only on marked and designated trails to protect sensitive areas within the site. Do not climb on archaeological structures, as this causes damage. Follow all ropes, fences, and indicated paths to protect fragile sections from erosion and deterioration.
- ✿ Never touch or remove any artworks. Fragments of pottery, stones, bones, or even seemingly insignificant objects are irreplaceable parts of history and must be left undisturbed. The oils and dirt from human hands can gradually degrade artefacts.
- ✿ Do not litter. Use designated bins or carry your trash with you. Waste can cause significant damage to archaeological structures.
- ✿ Avoid leaning on walls, carving into surfaces, or marring the site with any marks or graffiti. Graffiti, whether drawings, carvings, or scratches, is an act of disrespect and causes irreversible damage. Always act responsibly.
- ✿ The use of metal detectors is illegal in protected areas, as it can disturb unexcavated archaeological sites.
- ✿ Observe all photography signage. Flash photography can damage sensitive materials like fabrics and paintings. Additionally, be respectful of others' space and privacy when taking pictures.
- ✿ Avoid loud conversations, playing music, or other unrestrained behaviour, as it can be disruptive to other visitors.
- ✿ Purchase souvenirs directly from local artisans and use local services to ensure the community benefits from tourism.
- ✿ Engage registered tour operators and guides. Knowledgeable guides can provide deeper insight into the area's history and significance. Support businesses committed to responsible and sustainable tourism.
- ✿ Enrich your appreciation of the site by reading about it or watching documentaries before your visit. Prior research enhances the experience.



চা পর্যটনে পর্যটকদের আচরণবিধি

- ❖ পর্যটক চলাচলে চা-বাগানের ফলনে ক্ষতি এড়াতে কীটনাশক এবং কৃষি রাসায়নিকের ব্যবহার বৃদ্ধি পায়, যা পরিবেশ, মাটি, শ্রমিকদের এবং পর্যটকদের ক্ষতি করতে পারে। নির্দেশিত চিহ্নিত পথে চলাচল করতে হবে।
- ❖ পর্যটন কার্যকলাপ বৃদ্ধির ফলে বর্জ্য, দূষণ এবং জল ও মাটিসহ প্রাকৃতিক সম্পদের উপর চাপ বৃদ্ধি পেতে পারে। তাই দায়িত্বশীল আচরণ করতে হবে।
- ❖ চা বাগান থেকে নির্গত রাসায়নিক কীটনাশক এবং সার, নদী এবং জলাশয়ে প্রবাহিত হয় যা জলজ প্রাণীর ক্ষতি করে এবং পানীয় জলের উৎসগুলিকে দূষিত করে। চা বাগানের পানি ব্যবহার থেকে বিরত থাকতে হবে।
- ❖ ক্ষতিকারক কীটনাশক এবং রাসায়নিকের সংস্পর্শ স্বাস্থ্যের জন্য ঝুঁকি তৈরি করে। তা এড়িয়ে চলুন কিংবা পর্যাপ্ত সুরক্ষা সরঞ্জাম ব্যবহার করতে হবে।
- ❖ পরিবেশ দূষণকারী কোন প্যাকেট, বোতল সাথে রাখবেন না।
- ❖ স্থানীয় অর্থনীতি এবং সম্প্রদায়ের ক্ষমতায়নে অবদান রাখতে স্থানীয় হস্তশিল্প, উৎপাদিত পণ্য এবং চা-সম্পর্কিত পণ্য কিনুন।
- ❖ চা বাগানের নারী শ্রমিকদের পোশাক এবং সংস্কৃতির প্রতি শ্রদ্ধাশীল হোন।
- ❖ চা বাগানের নারী শ্রমিকদের ফটোগ্রাফ বা চিত্রধারণের জন্য অনুমতি গ্রহণ করুন। চা পাতা তোলা সময় পর্যটকরা নির্দিষ্ট এলাকায় ভ্রমণ সীমাবদ্ধ রাখুন।
- ❖ চা পাতা ছেঁড়া যাবে না, এটি চা ফলনকে ক্ষতিগ্রস্ত করে।
- ❖ উচ্চ শব্দ পরিহার করতে হবে। পরিবেশ ও প্রকৃতি বান্ধব পর্যটনের মাধ্যমে দায়িত্বশীল এবং টেকসই পর্যটন নিশ্চিত করতে হবে।



Code of Conduct for Tea Tourism

- ❖ To avoid damage to tea production, the use of pesticides and agrochemicals often increases with tourist movement in tea gardens. This can harm the environment, soil quality, workers, and tourists. Therefore, always follow designated and marked routes.
- ❖ Increased tourism activities may lead to waste, pollution, and pressure on natural resources, including water and soil. Act responsibly.
- ❖ Chemical pesticides and fertilizers from tea farms often flow into rivers and water bodies, harming aquatic life and contaminating drinking water sources. Therefore, avoid using water from tea gardens.
- ❖ Exposure to harmful pesticides and chemicals poses health risks. Avoid such exposure, or use adequate protective equipment if necessary.
- ❖ Do not bury or leave behind non-biodegradable waste that pollutes the environment.
- ❖ Contribute to the local economy and community empowerment by purchasing local handicrafts, produce, and tea-related products.
- ❖ Respect the dress and cultural practices of female tea workers. While tea leaves are being plucked, tourists must remain within designated areas.
- ❖ Obtain permission before photographing or filming female tea workers.
- ❖ Remember: a tea garden is not an amusement park.
- ❖ Do not pluck tea leaves, as this reduces tea yield.
- ❖ Avoid loud noise.



পার্বত্য চট্টগ্রাম ভ্রমণে পর্যটকদের আচরণবিধি

- ❖ বিভিন্ন জাতিগোষ্ঠীর প্রতি সম্মানজনক আচরণ ও সৌজন্য বজায় রাখতে হবে এবং কোনভাবে ধর্মীয় অনুভূতিতে আঘাত করা যাবে না।
- ❖ অনুমোদিত গাইড ছাড়া দুর্গম এলাকায় যাওয়া যাবে না; পরিচিত যানবাহন ও ড্রাইভার ছাড়া ভ্রমণ করা উচিত নয়, পর্যটক পরিবহন (নৌকা/জিপ/চাঁদের গাড়ি) ব্যবহার করার সময় ভাড়া ও নিয়ম আগেই জেনে নিতে হবে।
- ❖ বিদেশি পর্যটকের পার্বত্য অঞ্চল ভ্রমণের ক্ষেত্রে অনলাইনে জেলা প্রশাসকের অনুমতি গ্রহণ করতে হবে।
- ❖ পরিবেশ দূষণ করে এমন কার্যকলাপ থেকে বিরত থাকতে হবে।
- ❖ ভ্রমণকালে পরিচয়পত্র (এনআইডি/পাসপোর্ট/ড্রাইভিং লাইসেন্স) এর ফটোকপি সাথে রাখুন।
- ❖ প্রাকৃতিক ও সংরক্ষিত এলাকায় বন্যপ্রাণীকে বিরক্ত বা বন্যপ্রাণী শিকার করা যাবে না।
- ❖ ঝর্ণার পিচ্ছিল পাথরে বা ঝুঁকিপূর্ণ জায়গায় উঠা যাবে না, এক্ষেত্রে অতিরিক্ত সতর্কতা অবলম্বন করতে হবে। নৌকা ভ্রমণ বা ঝর্ণার গভীর পানিতে নামার সময় অবশ্যই লাইফ জ্যাকেট পরিধান করতে হবে।
- ❖ ঝুঁকিপূর্ণ জায়গায় সেলফি বা ছবি তোলার জন্য নিজের ও অন্যের জীবন ঝুঁকিতে ফেলা যাবে না। সামরিক স্থাপনার ছবি বা ভিডিও তোলা যাবে না।
- ❖ উচ্চ শব্দে গান, মাইক বা চিৎকার করে পরিবেশ নষ্ট করা যাবে না।
- ❖ আগুন জ্বালানো বা ক্যাম্প ফায়ার করা যাবে না।
- ❖ শিশু ও বয়স্কদের নিয়ে গেলে বিশেষ সতর্কতা অবলম্বন করতে হবে।
- ❖ পাহাড়ের ঝর্ণা বা নদীর পানিকে নোংরা বা দূষিত করা যাবে না।
- ❖ যে কোনো দুর্ঘটনা বা জরুরি পরিস্থিতিতে স্থানীয় প্রশাসনকে দ্রুত জানাতে হবে।
- ❖ প্রশাসনের আইন, অনুমতি ও নিরাপত্তা নির্দেশনা অবশ্যই মেনে চলতে হবে।



Code of Conduct for Tourists in the Chittagong Hill Tracts

- ❖ Show respect and courtesy towards all ethnic communities; do not offend religious sentiments.
- ❖ Do not travel to remote or restricted areas without an authorized guide. Avoid traveling with unknown vehicles or drivers; when using tourist transport (boat/ jeep/“Chander Gari”), confirm fares and rules in advance.
- ❖ Foreign tourists must obtain online permission from the District Commissioner before visiting the hill tracts.
- ❖ Refrain from activities that cause environmental pollution.
- ❖ Appreciate and promote the rich traditions and cultural heritage of the hill communities.
- ❖ Carry a photocopy of identification documents (NID, passport, or driving license) during travel.
- ❖ Do not disturb or hunt wildlife in natural or protected areas.
- ❖ Avoid climbing slippery rocks near waterfalls or venturing into dangerous places; exercise extra caution in such areas.
- ❖ Always wear a life jacket when traveling by boat or entering deep water near waterfalls.
- ❖ Do not endanger your own life or that of others by taking selfies or photographs in risky locations.
- ❖ Avoid loud music, microphones, or shouting that may disturb the natural environment.
- ❖ Do not light fires or organize campfires.
- ❖ Taking photos or videos of military installations is strictly prohibited.
- ❖ Exercise special caution when traveling with children or elderly persons.
- ❖ Do not pollute or contaminate the water of hill streams or rivers.
- ❖ Inform the local administration immediately in case of any accident or emergency.
- ❖ Strictly comply with administrative laws, permits, and safety instructions.



হাওর ভ্রমণে পর্যটকদের আচরণবিধি

- ❖ সর্বদা ধীরগতি ও কম শব্দের নৌকা ব্যবহার করতে হবে। শব্দযুক্ত গান বাজনা পরিহার করতে হবে।
- ❖ অতিথি ও অভিবাসী পাখিকে বিরক্ত না করে দূর থেকে পর্যবেক্ষণ করতে হবে।
- ❖ পানিতে বা তীরে কোনো আবর্জনা না ফেলে নির্দিষ্ট ডাস্টবিন ব্যবহার করতে হবে। খাবার সঠিকভাবে ব্যবস্থাপনা করুন যেন প্রকৃতির ক্ষতি না হয়।
- ❖ হাওরে গোসল করতে নামা যাবে না। এটি বিপদজনক।
- ❖ নির্ধারিত ও নিরাপদ স্থানে নৌকা নোঙর করতে হবে।
- ❖ জলজ উদ্ভিদ, শাপলা, শালুক ও প্রাকৃতিক পরিবেশ অক্ষত রাখতে হবে। মাছ ধরা, ডিম নষ্ট করা বা প্রজনন মৌসুমে জলজ প্রাণী বিরক্ত করা থেকে বিরত থাকতে হবে।
- ❖ ভ্রমণের জন্য ছোট দল গঠন করুন, পরিবেশের ভারসাম্য বজায় রাখার জন্য নিজের এবং অন্যদের নিরাপদ ভ্রমণ নিশ্চিত করুন।
- ❖ স্থানীয় গাইডের সহায়তায় হাওরের সৌন্দর্য ঘুরে দেখতে হবে। নির্দিষ্ট ও নিরাপদ স্থান থেকে ছবি তুলতে হবে।
- ❖ রাত্রিযাপনের জন্য অনুমোদিত ও নিরাপদ স্থান ব্যবহার করতে হবে।
- ❖ স্থানীয় জনগণের তৈরি পণ্য কিনে ও তাদের উদ্যোগে অংশ নিয়ে টেকসই উন্নয়নে সহায়তা করতে হবে।
- ❖ হাওর এলাকা ভ্রমণকালে নিবন্ধিত হাউজবোটের কাছ থেকে সেবা গ্রহণ করতে হবে। পর্যটকবান্ধব নৌকা, ভাসমান হাউসবোট ও পরিবেশবান্ধব ভাসমান দোকান ব্যবহার করতে হবে।
- ❖ হাওর বাজার ও বসতঘেঁষা এলাকায় বর্জ্য ফেলা থেকে বিরত থাকতে হবে। প্লাস্টিকজাত দ্রব্য ব্যবহার থেকে বিরত থাকুন এবং পুনঃব্যবহারযোগ্য বিকল্প বেছে নিন।
- ❖ বালু/মাটি ভরাট বা খালের প্রবাহে বাঁধা সৃষ্টিকারী কার্যক্রমে অংশ নেয়া থেকে বিরত থাকতে হবে।



Code of Conduct for Tourists Visiting the Haors

- ✦ Always use slow-moving and low-noise boats. Avoid playing loud music.
- ✦ Observe guest and migratory birds from a distance without disturbing them.
- ✦ Do not litter in the water or on the banks. Use designated dustbins or carry your waste back with you. Manage food and packaging properly to avoid harming nature.
- ✦ Refrain from bathing in the haors, as it is dangerous.
- ✦ Anchor your boat only at designated and safe spots.
- ✦ Leave aquatic plants, water lilies, lotuses, and the natural environment undisturbed. Avoid fishing, destroying eggs, or disturbing aquatic life, especially during breeding seasons.
- ✦ Form small travel groups to maintain ecological balance and ensure a safe journey for yourself and others.
- ✦ Explore the beauty of the haors with the assistance of a local guide. Take photographs only from specified and safe locations.
- ✦ Use only approved and safe accommodations for overnight stays.
- ✦ Support sustainable development by purchasing locally made products and participating in community-led initiatives.
- ✦ When traveling in the haor area, use services from registered houseboats. Opt for tourist-friendly boats, floating houseboats, and eco-friendly floating shops.
- ✦ Visit and support the floating vegetable and flower gardens.
- ✦ Avoid disposing of waste in haor markets and near settlements.
- ✦ Refrain from using plastic products and choose reusable alternatives instead.
- ✦ Do not participate in activities like sand/earth filling or anything that obstructs the flow of canals.



সাংস্কৃতিক পর্যটকদের আচরণবিধি

- প্রকৃত ও অর্থপূর্ণ অভিজ্ঞতা অর্জনের জন্য পর্যটনের স্থান পরিদর্শন নয়, অন্বেষণের মাধ্যমে সাংস্কৃতিক পর্যটন সমৃদ্ধ করতে হবে। পর্যটন গন্তব্যে যাত্রার পূর্বে সাংস্কৃতিক ঐতিহ্য সম্পর্কে যথাযথ তথ্য সংগ্রহ করতে হবে।
- আপনার সন্তানকে সাংস্কৃতিক পর্যটন এবং বিভিন্ন ঐতিহ্যের সাথে পরিচিত করে তুলতে হবে।
- সাংস্কৃতিক ও প্রাকৃতিক ঐতিহ্য আমাদের জীবন ও অনুপ্রেরণার উৎস। সমাজের সামগ্রিক জীবনযাত্রা, আচরণ, উৎসব, স্থানীয়রীতি, প্রথা, খাদ্য ও পোষাককে সম্মান করতে হবে।
- ঐতিহাসিক ও সাংস্কৃতিক স্থান সংরক্ষণ করুন এবং দায়িত্বশীল সাংস্কৃতিক পর্যটন চর্চা করবেন।
- বর্জ্য হ্রাস, পানি সাশ্রয় ও কার্বন নিঃসরণে ভূমিকা রাখতে হবে।
- স্থানীয় সম্প্রদায়ের গোপনীয়তা সম্মান করবেন এবং ছবি তোলার আগে অনুমতি নিতে হবে।
- স্থানীয় অর্থনীতিতে অবদান রাখতে স্থানীয় পণ্য ও সেবা ক্রয়কে অগ্রাধিকার দিতে হবে।
- সাংস্কৃতিক ঐতিহ্য ধারণ ও বিকাশে সহায়তা করতে হবে।
- ঐতিহাসিক স্থাপনা বা প্রাচীন নিদর্শন স্পর্শ করা বা আরোহণ করা থেকে বিরত থাকতে হবে। সাংস্কৃতিক বা প্রাকৃতিক ঐতিহ্যের উপাদানগুলির ইচ্ছাকৃতভাবে নষ্ট করা দণ্ডনীয় অপরাধ।
- স্থানীয় জীবনধারা সম্পর্কে জানুন। সংখ্যালঘু এবং ক্ষুদ্রনৃগোষ্ঠী জনগোষ্ঠীসহ সকল মানুষের সামাজিক ও সাংস্কৃতিক ঐতিহ্য এবং অনুশীলন পর্যবেক্ষণসহ এবং শ্রদ্ধা প্রদর্শন করতে হবে।
- পরিবেশের ক্ষতি করে এমন অভ্যাস থেকে বিরত থাকুন এবং পরিবেশ সংরক্ষণে অবদান রাখুন।
- সাংস্কৃতিকভাবে সংবেদনশীল স্থানগুলির সাথে সম্মানজনক সম্পর্ক নিশ্চিত করার জন্য সাইট কর্তৃপক্ষ বা ট্যুর গাইডদের দ্বারা প্রদত্ত নির্দেশিকা অনুসরণ করে পর্যটন আচরণবিধি মেনে চলতে পারেন।



Code of Conduct for Cultural Tourism

- Enrich cultural tourism not just by visiting destinations but through meaningful exploration that leads to genuine and profound experiences. Gather adequate information about the cultural heritage of a destination before visiting.
- Introduce your children to cultural tourism and diverse heritage.
- Remember that cultural and natural heritage are sources of life and inspiration.
- Contribute to the preservation of historical and cultural sites.
- Practice responsible cultural tourism.
- Reduce waste, conserve water, and help minimize carbon emissions.
- Respect the privacy of local communities; always seek permission before taking photographs.
- Support the local economy by prioritizing the purchase of local goods and services.
- Assist in preserving and promoting cultural heritage.
- Avoid touching or climbing monuments and historical or ancient buildings. The deliberate destruction of cultural or natural heritage is a punishable offense.
- Learn about local lifestyles. Observe and respect the social and cultural traditions and practices of all people, including minorities and indigenous communities.
- Avoid habits that harm the environment and contribute actively to its conservation.
- Follow tourism codes of conduct and adhere to the guidance provided by site authorities or tour guides to ensure respectful engagement with culturally sensitive sites.



কমিউনিটি বেইজড ট্যুরিজমে পর্যটকদের আচরণবিধি

- ❁ স্থানীয় জনগোষ্ঠীর জীবনমান উন্নয়নে স্থানীয় জনগোষ্ঠী দ্বারা পরিচালিত পর্যটন কেন্দ্রে স্থানীয় সংস্কৃতি, অর্থনীতি সম্পর্কে জ্ঞান অর্জন করতে হবে।
- ❁ স্থানীয় জনগোষ্ঠীর সংস্কৃতি ও জীবনযাত্রার প্রতি সম্মানজনক আচরণ করুন।
- ❁ স্থানীয় অভিজ্ঞতা অর্জনের মাধ্যমে ভ্রমণকে অনন্য করে তুলতে হবে।
- ❁ স্থানীয় পর্যটনের বিশেষত্ব জানতে নিবন্ধিত স্থানীয় ভাষার ট্যুর অপারেটরগণ পর্যটন সেবা প্রদানকারীদের সেবা গ্রহণ করতে হবে।
- ❁ স্থানীয় এলাকার প্রাকৃতিক পরিবেশ ও প্রতিবেশ এবং জীববৈচিত্র সংরক্ষণ করুন।
- ❁ স্থানীয় সংস্কৃতি, ঐতিহ্য ও জীবনযাত্রার সাথে থাকুন। স্থানীয় চাহিদা অনুযায়ী অবকাঠামো, বাসস্থান, পরিবহন ও টয়লেট ব্যবহার নিশ্চিত করুন।
- ❁ স্থানীয় পণ্যসমূহ ক্রয় করুন এবং স্থানীয় অর্থনীতিকে চাঙ্গা করুন।
- ❁ কমিউনিটি ভিত্তিক পর্যটন যেন স্থানীয় জনগোষ্ঠীর উপর বিরূপ প্রভাব না ফেলে তা নিশ্চিত করতে হবে।



Code of Conduct for Tourists in Community-Based Tourism

- ❁ Learn about local culture and economy at tourism centers operated by local communities, which contribute to improving their quality of life.
- ❁ Show respectful behavior towards the culture and lifestyle of indigenous communities.
- ❁ Make your journey unique by experiencing local ways of life.
- ❁ To better understand the uniqueness of local tourism, use the services of registered local language tour guides or tourism service providers.
- ❁ Conserve the natural environment, ecosystem, and biodiversity of the local area.
- ❁ Stay in harmony with local culture, traditions, and lifestyles. Ensure the use of infrastructure, accommodation, transportation, and sanitation facilities as per local needs.
- ❁ Purchase local products to strengthen the local economy.
- ❁ Ensure that community-based tourism does not negatively impact local communities.



অ্যাডভেঞ্চার ট্যুরিজমে পর্যটকদের আচরণবিধি

- 🐾 নিরাপদ ও অনুমোদিত এলাকার মধ্যে ভ্রমণ সীমিত করতে হবে।
- 🐾 কেবলমাত্র নিবন্ধিত সেবা প্রদানকারীর কাছ থেকে সঠিক নিরাপত্তা ও প্রাথমিক চিকিৎসা সুবিধাসহ অ্যাডভেঞ্চার কার্যক্রমে অংশগ্রহণ করতে হবে।
- 🐾 অ্যাডভেঞ্চার ট্যুরিজমে দলীয় ভ্রমণ আরামদায়ক ও নিরাপদ।
- 🐾 পর্যটনের সেবা প্রদানকারীদের সাথে ভ্রমণের পূর্বে মনোযোগ দিয়ে ভ্রমণের বিষয়ে আলোচনা করবেন এবং ঝুঁকির বিষয়ে সতর্ক থাকতে হবে।
- 🐾 পর্যটনে দুর্ঘটনার আশংকা থাকলে নিরাপদ ভ্রমণের বিষয় নিশ্চিত করতে হবে।
- 🐾 নদীর পাড়ের বড় পাথরের ওপর বা খাদের প্রান্তে দাঁড়ানো যাবে না।
- 🐾 নিবন্ধিত ট্যুর অপারেটরসহ সেবা প্রদানকারীদের নির্দেশনা মেনে চলুন এবং ঝুঁকিপূর্ণ কাজ করবেন না। অনুমোদিত সীমার বাইরে ভ্রমণের জন্য অপারেটরদের উপর চাপ দেওয়া যাবে না।
- 🐾 ভ্রমণ বিষয়ে সতর্কতামূলক সংকেতের নির্দেশনা মেনে চলতে হবে।
- 🐾 ভ্রমণের সময় পরিবেশ ও জীববৈচিত্রের উপর ক্ষতি করা থেকে বিরত থাকুন। জীববৈচিত্র্য, বন্যপ্রাণী ও প্রকৃতি সংরক্ষণে সহায়ক ভূমিকা পালন করতে হবে।
- 🐾 পরিবেশ, প্রতিবেশ সংরক্ষণমূলক কর্মকাণ্ডে সক্রিয় অংশগ্রহণ করতে হবে।



Code of Conduct for Tourists in Adventure Tourism

- 🐾 Limit your activities to safe and authorized areas.
- 🐾 Participate in adventure sports only with recognized service providers who ensure safety and first-aid facilities.
- 🐾 Discuss travel plans carefully with tourism service providers before the trip.
- 🐾 Be aware of risks of accidents and practice safe travel.
- 🐾 Do not stand on large rocks by riversides or on cliff edges.
- 🐾 Follow the instructions of tour operators and service providers. Avoid risky activities.
- 🐾 Follow cautionary signals.
- 🐾 Do not pressure operators to travel beyond authorized limits.
- 🐾 Avoid harming the environment and biodiversity.
- 🐾 Actively participate in environment and ecosystem conservation activities.



পর্যটন প্রশাসনের আচরণবিধি

- ❖ পর্যটন সেবা প্রদানকারী ও স্থানীয় জনগণের সঙ্গে সমন্বয় করে বিদ্যমান আইন ও নীতিমালা বাস্তবায়ন করার বিষয়টি নিশ্চিত করতে হবে।
- ❖ পর্যটন আকর্ষণ নিয়ে আলোচনা করার সময় স্থানীয় মূল্যবোধ ও বিশ্বাসকে সম্মান, স্থানীয় সংস্কৃতি ও ঐতিহ্য সংরক্ষণ নিশ্চিত করতে হবে।
- ❖ দায়িত্বশীল পর্যটনকে উৎসাহিত করার জন্য প্রণোদনা ও পুরস্কার প্রদান করতে উচিত।
- ❖ জাতিসংঘ ঘোষিত এসডিজি (SDGS)-এর সঙ্গে পর্যটন নীতিমালা সমন্বয় করা প্রয়োজন।
- ❖ বাংলাদেশকে একটি আকর্ষণীয়, পরিবেশবান্ধব ও দায়িত্বশীল পর্যটন গন্তব্য হিসেবে প্রচার করুন।
- ❖ পর্যটনে সকলের অবাধ অংশগ্রহণ ও অন্তর্ভুক্তিকরণ নিশ্চিত করতে হবে। পর্যটন গন্তব্যে দেশি/বিদেশি পর্যটকদের প্রবাহ বৃদ্ধি করতে হবে এবং সরকারের রাজস্ব আদায় কার্যক্রম নিশ্চিত করতে হবে।
- ❖ টেকসই ও দায়িত্বশীল পর্যটন নিশ্চিতকরণে ছাত্র-ছাত্রীদের পর্যটন সম্পদ ও পরিবেশ সম্পর্কে সচেতনতা সৃষ্টি করতে হবে এবং স্থানীয় জনগণের অংশগ্রহণ নিশ্চিত করে এমন কার্যক্রম গ্রহণ করতে হবে।
- ❖ সারাদেশে জীববৈচিত্র্য রক্ষায় পরিবেশ ও প্রতিবেশ সংরক্ষণ করা এবং ঐতিহাসিক, প্রাগৈতিহাসিক ও সাংস্কৃতিক পর্যটন স্পট রক্ষণাবেক্ষণ করতে হবে।
- ❖ পর্যটকদের জন্য সচেতনতামূলক কার্যক্রম গ্রহণ করুন। বাসস্টেশন, রেলস্টেশন, বিমানবন্দর ও লঞ্চঘাটে স্থানীয় পর্যটন সম্পর্কে তথ্য প্রচার ও প্রদর্শন করতে হবে।
- ❖ পর্যটকদের জরুরি সেবাদানকালে প্রয়োজনে হেল্প ডেস্ক রাখতে হবে।
- ❖ পর্যটন সমৃদ্ধ জেলাসমূহে পর্যটন সেবাদানকারীদের প্রতিশ্রুতি অনুযায়ী সেবা দান করেছে কিনা তা মনিটর করুন।
- ❖ স্থানীয় পর্যায়ে পর্যটনখাতে উদ্যোক্তা তৈরিতে সহায়ক ভূমিকা পালন করতে হবে। প্রশিক্ষণ প্রতিষ্ঠান ও শিল্পে কার্যকর সংযোগ নিশ্চিত করতে হবে।



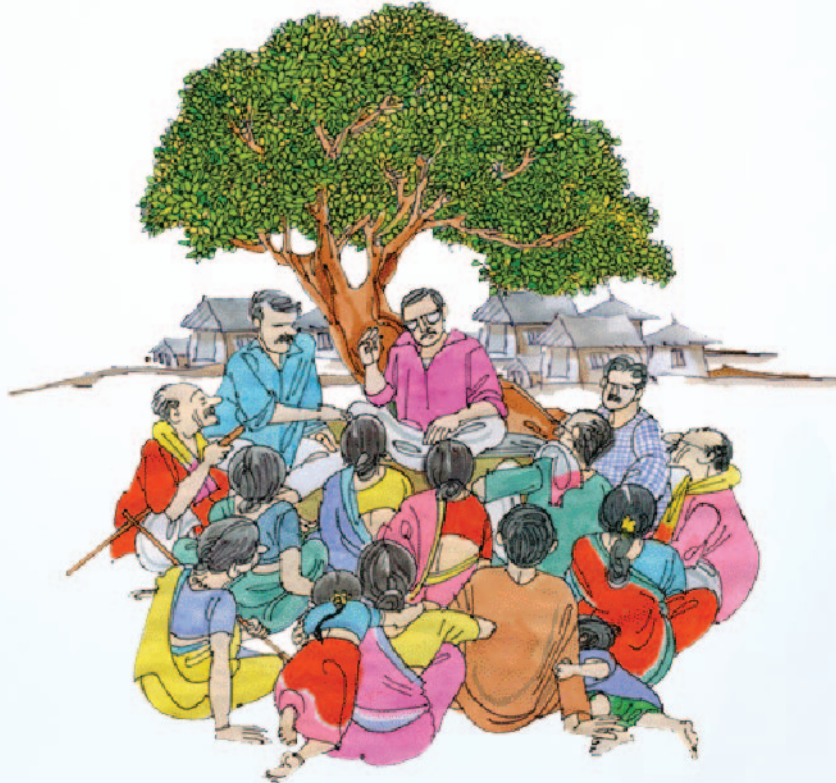
Code of Conduct for Tourism Administration

- ❖ Ensure the implementation of existing laws and policies in coordination with tourism service providers and local communities.
- ❖ Respect local values and beliefs while discussing tourism attractions, and safeguard local culture and heritage.
- ❖ Provide incentives and awards to encourage responsible tourism.
- ❖ Align tourism policies with the United Nations Sustainable Development Goals (SDGs).
- ❖ Promote Bangladesh as an attractive, eco-friendly, and responsible tourism destination.
- ❖ Guarantee inclusive participation for all in tourism. Increase the flow of both domestic and international tourists to destinations, while ensuring effective government revenue collection.
- ❖ To foster sustainable and responsible tourism, raise awareness among students about tourism resources and the environment, and design initiatives that ensure active participation of local communities.
- ❖ Preserve biodiversity across the country by protecting the environment and ecosystems, while also maintaining historical, prehistoric, and cultural tourism sites.
- ❖ Undertake awareness campaigns for tourists. Disseminate and display information about local tourism at bus terminals, railway stations, airports, and river ports.
- ❖ Establish help desks when necessary to provide emergency services to tourists.
- ❖ Monitor whether tourism service providers in tourism-rich districts are delivering services in accordance with their commitments.
- ❖ Play a supportive role in creating entrepreneurs in the tourism sector at the local level, and ensure effective linkage between training institutions and industries.



পর্যটকদের প্রতি স্থানীয় জনগোষ্ঠীর আচরণবিধি

- ❖ জাতি, ধর্ম, বর্ণ লিঙ্গ নির্বিশেষে পর্যটকদের প্রতি সবসময় ভদ্র, সৌজন্যপূর্ণ ও সম্মানজনক আচরণ বজায় রাখুন এবং সমানভাবে সম্মান প্রদর্শন করতে হবে।
- ❖ পর্যটকদের প্রতি অশোভন আচরণ যেমন, অকারণে তাকিয়ে থাকা বা উত্যক্ত করা থেকে বিরত থাকতে হবে।
- ❖ পর্যটকদের ব্যক্তিগত মর্যাদা, গোপনীয়তা ও স্বাধীনতা সর্বদা সম্মান করুন; অনুমতি ছাড়া তাদের ছবি বা ভিডিও ধারণ থেকে বিরত থাকতে হবে।
- ❖ পর্যটকদের সাথে প্রতারণা, বিভ্রান্তি বা অতিরিক্ত দাম আদায়ের চেষ্টা করা যাবে না।
- ❖ পর্যটকদের সাথে আচরণে আতিথেয়তা, আন্তরিকতা ও সহমর্মিতা প্রদর্শন করতে হবে, ব্যক্তিগত স্বার্থে (রাজনৈতিক প্রচার, ব্যক্তিগত ব্যবসা বা আর্থিক সুবিধা) এটি ব্যবহার করা যাবে না।
- ❖ স্থানীয় ইতিহাস, সংস্কৃতি, ঐতিহ্য, লোকগাথা ও জীবনযাত্রা পর্যটকদের সাথে ইতিবাচকভাবে ভাগ করুন এবং তাদের শেখার সুযোগ দিতে হবে।
- ❖ পর্যটকদের স্থানীয় পণ্য, খাবার, হস্তশিল্প ও সেবা গ্রহণে উৎসাহিত করুন, যা স্থানীয় অর্থনীতিকে চাঙ্গা করবে।
- ❖ পরিবেশ সুরক্ষায় পর্যটকদের সহযোগিতা করতে হবে। যেমন আবর্জনা নির্দিষ্ট স্থানে ফেলা, সিঙ্গেল ইউজ প্লাস্টিকের ব্যবহার বন্ধ করতে হবে এবং পুনঃভরণযোগ্য পণ্যের বিপণন করতে হবে।
- ❖ জরুরি পরিস্থিতিতে (অসুস্থতা, দুর্ঘটনা বা প্রাকৃতিক দুর্যোগ) পর্যটকদের সহায়তা করা উচিত।
- ❖ পর্যটকদের মতামত, অভিযোগ ও সুপারিশকে গুরুত্ব সহকারে বিবেচনা করুন এবং ইতিবাচক অভিজ্ঞতা প্রদানে সচেষ্ট থাকা উচিত।
- ❖ স্থানীয় জনগণ ও পর্যটকদের মধ্যে পারস্পরিক বোঝাপড়া, শ্রদ্ধা ও সৌহার্দ্যপূর্ণ সম্পর্ক গড়ে তুলতে হবে।



Code of Conduct of Local Communities Towards Tourists

- ❖ Regardless of race, religion, ethnicity, or gender, always maintain polite, courteous, and respectful behavior towards tourists and treat them equally.
- ❖ Avoid inappropriate behavior towards tourists, such as unnecessary staring or teasing.
- ❖ Always respect the personal dignity, privacy, and freedom of tourists; do not take photos or videos without their permission.
- ❖ Do not attempt to deceive, mislead, or overcharge tourists.
- ❖ Show hospitality, sincerity, and empathy in interactions with tourists, but do not exploit them for personal gain (e.g., political promotion, private business, or financial benefit).
- ❖ Share local history, culture, traditions, folklore, and way of life with tourists in a positive way, giving them opportunities to learn.
- ❖ Encourage tourists to purchase local products, food, handicrafts, and services, thereby strengthening the local economy.
- ❖ Support tourists in practicing environmental protection for example, disposing of waste in designated places, reducing the use of plastics, and promoting reusable products.
- ❖ Allow tourists access only to safe and authorized areas.
- ❖ Assist tourists during emergencies (such as illness, accidents, or natural disasters).
- ❖ Give due consideration to tourists' opinions, complaints, and suggestions, and make efforts to ensure a positive experience.
- ❖ Foster mutual understanding, respect, and friendly relations between local communities and tourists, thereby contributing to a positive image of Bangladesh.





একবার ব্যবহারযোগ্য প্লাস্টিক সামগ্রী/পদার্থ বর্জন করুন

Avoid the Single Use Plastics (SUP) Goods and Materials



জুই (Straw)



স্টারার (Stirrer)



একবার ব্যবহারযোগ্য প্লাস্টিকের তৈজসপত্র/
কাটলারি (Single-use plastic
utensils/cutlery e.g. cups, plates,
trays, spoons, forks)



বেলুন, আইসক্রিম বা ললিপপের সঙ্গে ব্যবহৃত
প্লাস্টিকের কাঠি/লাঠি (Plastic sticks used
with balloons, ice cream, or lollypop
sticks)



প্লাস্টিক ব্যানার (Plastic banner)



পোস্টারের প্লাস্টিক মোড়ক
(Plastic covers on any poster)



বিভিন্ন পণ্যের একবার ব্যবহারযোগ্য
প্লাস্টিকের মিনি প্যাকেট /সৌখিন ধারক
(Sachets, pouches)



চকলেট এবং ললিপপের প্লাস্টিক মোড়ক
(Lollipop covers, chocolate covers etc.)



স্টাইরোফোমের খাবার মোড়ক/ ধারক (Styrofoam
food packaging e.g. biryani packet etc.)



পাতলা প্লাস্টিকের আবরণযুক্ত ফাস্ট ফুডের মোড়ক
(Thin plastic films on fast food
packaging)



প্লাস্টিকের দাওয়াত কার্ড এবং প্রচারণা সামগ্রীর
উপর ব্যবহৃত থার্মাল ল্যামিনেশন (Plastic
invitation card, thermal lamination on
invitation card/advertising products)



পাতলা প্লাস্টিক আবরণযুক্ত সিগারেটের প্যাকেট/ টিস্যু
পেপার/ টয়লেট রোল/ সাবানের মোড়ক (Thin
plastic covers of cigarette pack/ tissue
paper/ toilet roll/ soap)



পলিইথাইলিন এবং পলিপ্রোপাইলিন বা মিশ্রণ
দ্বারা তৈরি কোনো শপিং ব্যাগ/ টোঙা/ধারক
(Shopping bag/carry bag
manufactured from polyethylene or
polypropylene or mix)



মেলামাইন ফোম স্পঞ্জ (Melamine foam
sponges used for household cleaning)



যেকোন পণ্যের একবার ব্যবহারযোগ্য প্লাস্টিকের
প্যাকেজিং (Single use plastic packaging of
any products)



সিগারেট ফিল্টার (Cigarette filter)



প্লাস্টিকের বোতল এবং ক্যাপ
(Plastic bottles, caps)



পর্যটন সংশ্লিষ্ট জরুরী যোগাযোগ নম্বর

বাংলাদেশ ট্যুরিস্ট পুলিশের হটলাইন নম্বরঃ

- +৮৮ ০১৩২০ ২২২২২২ (হেড কোয়ার্টার্স)
 +৮৮ ০১৮৮৭ ৮৭৮৭৮৭ (হেড কোয়ার্টার্স)
 +৮৮ ০১৩২০ ১৬০০০০ (কক্সবাজার)
 +৮৮ ০১৩২০ ১৬০২৮২ (কুয়াকাটা)

বাংলাদেশ পর্যটন করপোরেশনের হটলাইন নম্বরঃ

- +৮৮ ০১৯৬৯ ৯১০২২২ (বুকিং)
 +৮৮ ০১৯৯১ ১৩৯৪৩৯ (বুকিং)
 +৮৮ ০১৯৯১ ১৩৯৪৪১ (বুকিং)
 +৮৮ ০১৯৯১ ১৩৯৮৪০ (বুকিং)
 +৮৮ ০১৯৯১ ১৩৯৪০১ (বুকিং)

ইন্টারকন্টিনেন্টাল ঢাকা ২৪/৭ হটলাইন নম্বরঃ

+৮৮ ০২ ৫৫৬৬৩০৩০

ইমেইলঃ

dhaka@intercontinental-dhaka.com

Sales@intercontinental-dhaka.com

প্যান প্যাসিফিক সোনারগাঁ ঢাকা হটলাইন নম্বরঃ

+৮৮ ০২ ৫৫০২৮০০৮

ইমেইলঃ

reserve.ppdac@panpacific.com

হোটেলের অফিসিয়াল ওয়েবসাইট:

www.panpacific.com/en/hotels-and-resorts/pp-dhaka.html



Tourism Related Emergency Contacts

Bangladesh Tourist Police Hotline Numbers:

- +88 01320 222222 (Headquarters)
- +88 01887 878787 (Headquarters)
- +88 01320 160000 (Cox's Bazar)
- +88 01320 160282 (Kuakata)

Bangladesh Parjatan Corporation Hotline Numbers:

- +88 01969 910222 (Booking)
- +88 01991 139439 (Booking)
- +88 01991 139441 (Booking)
- +88 01991 139840 (Booking)
- +88 01991 139401 (Booking)

InterContinental Dhaka 24/7 Hotline Numbers:

+88 02 55663030

E-mail:

dhaka@intercontinental-dhaka.com

Sales@intercontinental-dhaka.com

Pan Pacific Sonargaon Dhaka Hotline Numbers:

+88 02 55028008

Email:

reserve.ppdac@panpacific.com

Official Website:

www.panpacific.com/en/hotels-and-resorts/pp-dhaka.html

মুদ্রণে ব্যবহৃত সকল উপাদান পরিবেশবান্ধব ও পুনর্ব্যবহারযোগ্য
Materials of this product are environmentally biodegradable

মুদ্রণ ও প্রকাশনায়



বাংলাদেশ ট্যুরিজম বোর্ড

(জাতীয় পর্যটন সংস্থা)

লেভেল: ৯-১০ (পর্যটন ভবন), ই-৫ সি/১, পশ্চিম আগারগাঁও

শেরে বাংলা নগর, প্রশাসনিক এলাকা, ঢাকা - ১২০৭, বাংলাদেশ।

www.tourismboard.gov.bd