

স্মারক নং: ৩৭.২৬.০০০০.১০৭.২৭.০০১.১৯-১৬২

১৮ ফাল্গুন ১৪২৮
তারিখ:-----
০৩ মার্চ ২০২২

বিষয়: ই-গভর্ন্যান্স ও উদ্ভাবন কর্মপরিকল্পনা ২০২১-২০২২ আওতায় ০১টি উদ্ভাবনী ধারণা বাস্তবায়ন (বিশ্বের লিখন-বিধি আর্কাইভে 'বঙ্গবন্ধু: বাংলাভাষা থেকে বাংলাদেশ' শীর্ষক বঙ্গবন্ধু গ্যালারি স্থাপন) প্রসঙ্গে।

উপর্যুক্ত বিষয়ের পরিপ্রেক্ষিতে ই-গভর্ন্যান্স ও উদ্ভাবন কর্মপরিকল্পনা ২০২১-২০২২ আওতায় ইনস্টিটিউটের বিশ্বের লিখন-বিধি আর্কাইভে 'বঙ্গবন্ধু: বাংলাভাষা থেকে বাংলাদেশ' শীর্ষক বঙ্গবন্ধু গ্যালারি স্থাপনের মাধ্যমে ০১টি উদ্ভাবনী ধারণা বাস্তবায়ন করা হয়েছে। এ সংক্রান্ত তথ্যাদি পরবর্তী প্রয়োজনীয় ব্যবস্থা গ্রহণের জন্য নিম্নোক্তভাবে নির্দেশক্রমে এতদসঙ্গে প্রেরণ করা হলো।

ক্রম	উদ্ভাবনী ধারণার শিরোনাম	ওয়েবসাইটের লিংক
১.	বিশ্বের লিখন-বিধি আর্কাইভে 'বঙ্গবন্ধু: বাংলাভাষা থেকে বাংলাদেশ' শীর্ষক বঙ্গবন্ধু গ্যালারি স্থাপন	t.ly/Cejs

M. M. M.
০৩/৩/২০২২
(মোহাম্মদ মাহবুবুর রহমান খান)
সহকারী পরিচালক (প্রশাসন)
ই-মেইল: imli.moebd@gmail.com

ফোকাল পয়েন্ট কর্মকর্তা
ইনোভেশন শাখা
মাধ্যমিক ও উচ্চশিক্ষা বিভাগ
শিক্ষা মন্ত্রণালয়
বাংলাদেশ সচিবালয়, ঢাকা

স্মারক নং: ৩৭.২৬.০০০০.১০৭.২৭.০০১.১৯-১৯১

১১ ফাল্গুন ১৪২৮
তারিখ:-----
২৪ ফেব্রুয়ারি ২০২২

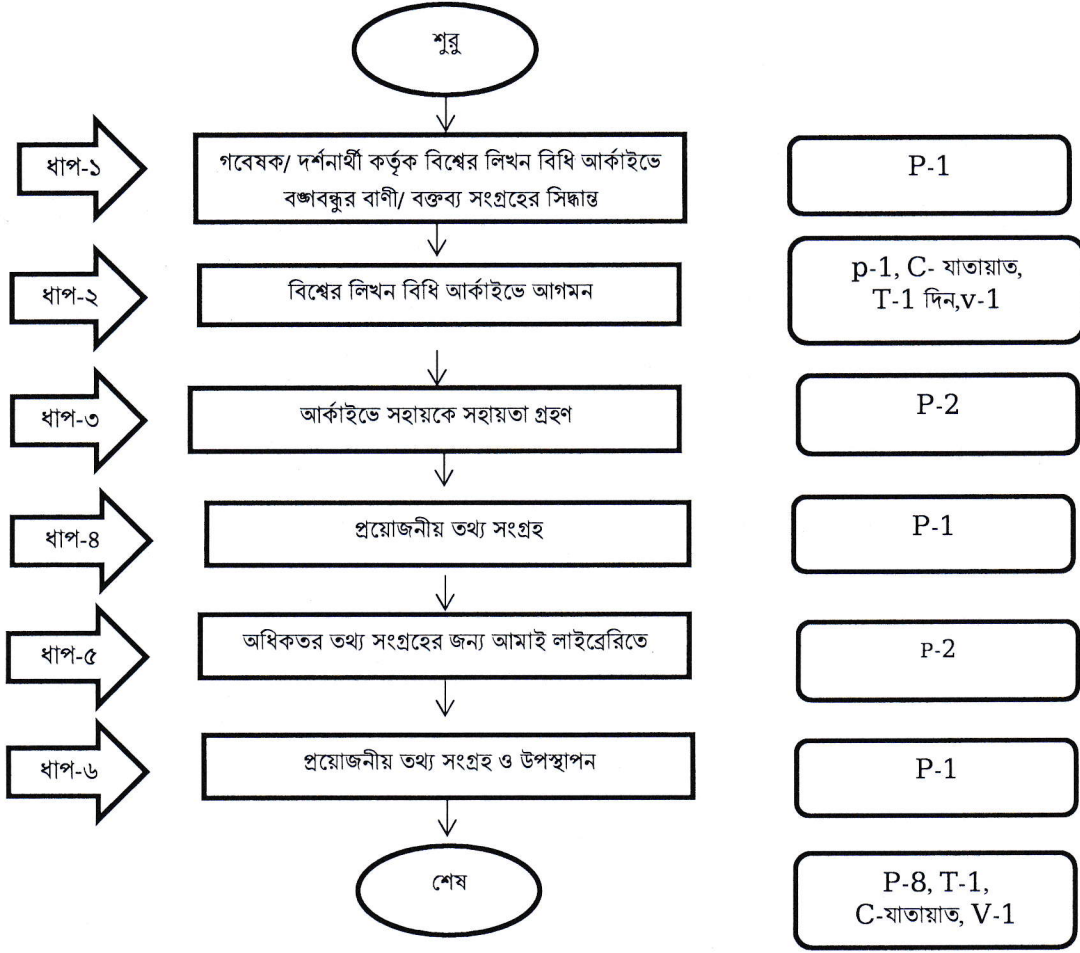
উদ্ভাবনের শিরোনাম: বিশ্বের লিখন-বিধি আর্কাইভে বঙ্গবন্ধু গ্যালারি

(বঙ্গবন্ধু: বাংলাভাষা থেকে বাংলাদেশ) স্থাপন।

বিদ্যমান সমস্যার বিবরণ : আন্তর্জাতিক মাতৃভাষা ইনস্টিটিউট আইন, ২০১০-এর ধারা ৭-এর উল্লেখিত ইনস্টিটিউটের ক্ষমতা ও দায়িত্বের উপধারা (১৮)-তে উল্লেখ রয়েছে বিভিন্ন ভাষা ও বর্ণমালার জন্য একটি আর্কাইভ নির্মাণ ও পরিচালনা। এই আর্কাইভে ১৪৯ (একশত উনপঞ্চাশ)টি ভাষার নমুনা সংরক্ষিত আছে। এই আর্কাইভ পরিদর্শনকালে দর্শনার্থীগণ বিভিন্ন সময়ে জাতির পিতা বঙ্গবন্ধু শেখ মুজিবুর রহমানের ভাষা সংক্রান্ত বাণী / বক্তব্য সম্পর্কে অবহিত হওয়ার আগ্রহ প্রকাশ করেছেন। এসংক্রান্ত তথ্য আমাই লাইব্রেরিতে সংরক্ষিত বিভিন্ন পুস্তকে থাকলেও সেগুলো খুঁজে বের করা বেশ কষ্টসাধ্য। এছাড়াও দেশে সরকারি লাইব্রেরি ও এ ধরনের প্রতিষ্ঠানে বঙ্গবন্ধু কর্ণার / গ্যালারি স্থাপনের নির্দেশনা রয়েছে।

বিদ্যমান সমস্যা সমাধানের উদ্যোগ : আন্তর্জাতিক মাতৃভাষা ইনস্টিটিউটের বিশ্বে লিখন বিধি আর্কাইভে বঙ্গবন্ধু গ্যালারী স্থাপন করা হলে উল্লেখিত সমস্যা দূরীভূত হবে। এই চিন্তন থেকে বিশ্বে লিখন বিধি আর্কাইভের বঙ্গবন্ধু গ্যালারী (শিরোনাম বঙ্গবন্ধু : বাংলাভাষা থেকে বাংলাদেশ) স্থাপনের উদ্যোগ গ্রহণ করা হয়। এর ফলে জাতির পিতা বঙ্গবন্ধু শেখ মুজিবুর রহমানের ভাষা সংক্রান্ত বাণী /বক্তব্যসমূহ এক স্থানে সংরক্ষিত থাকবে। ফলে দর্শনার্থী গবেষণা এক স্থান থেকে এ সংক্রান্ত তথ্যাদি সংগ্রহ করতে পারবেন। এই উদ্যোগ বাস্তবায়নের নিমিত্তে একটি ওয়েবসাইট স্থাপন করা হবে। এর ফলে দেশে ও বিদেশে বঙ্গবন্ধুর ভাষা সংক্রান্ত বাণী /বক্তব্য প্রচার লাভ করবে। আগ্রহী দর্শনার্থী /গবেষকগণ ইনস্টিটিউট ও বিশ্বের লিখন বিধি আর্কাইভ পরিদর্শনে আগ্রহী হবে। দেশের লাইব্রেরিসমূহ ও এ সংক্রান্ত প্রতিষ্ঠানে বঙ্গবন্ধু কর্ণার স্থাপন সংক্রান্ত সরকারি নির্দেশনা প্রতিফলন হবে।।

উদ্ভাবনের পূর্বের অবস্থা (প্রসেস ম্যাপ):



বিদ্যমান সেবার ধাপসমূহ:

- ১। গবেষক / দর্শনার্থী কর্তৃক বিশ্বের লিখন বিধি- আর্কাইভের বঙ্গবন্ধুর বাণী/ বক্তব্য সংগ্রহের সিদ্ধান্ত
- ২। বিশ্বে লিখন বিধি আর্কাইভে আগমন
- ৩। আর্কাইভ সহায়কের সহায়তা গ্রহণ
- ৪। প্রয়োজনীয় তথ্য সংগ্রহ
- ৫। অধিকতর তথ্য সংগ্রহের জন্য আমাই লাইব্রেরিতে গমন
- ৬। প্রয়োজনীয় তথ্য সংগ্রহ ও প্রস্থান

সেবার ইনোভেশন: ইনস্টিটিউটের বিশ্বের লিখন বিধি আর্কাইভে বঙ্গবন্ধুর ভাষা বিষয়ক বাণী/বক্তব্য সমৃদ্ধ বঙ্গবন্ধু গ্যালারি (শিরোনাম- বঙ্গবন্ধু: বাংলাভাষা থেকে বাংলাদেশ) স্থাপন। অনলাইনে বঙ্গবন্ধু গ্যালারি প্রতিষ্ঠা (লিংক: t.ly/Cejs)। আমাই ওয়েব সাইটের আর্কাইভ সেবা বন্ধের গ্যালারি লিংক এ ক্লিক করে এই ওয়েব পেইজে পাওয়া যাবে।

আন্তর্জাতিক মাতৃভাষা আইন ২০১০ এর ধারা ৭ (১৮) বর্ণিত দায়িত্ব অনুসারে এ ইনস্টিটিউটবিশ্বের বিভিন্ন ভাষার লিপি- বৈচিত্র্য ও লিখন বিধি স্থায়ীভাবে প্রদর্শনযোগ্য করে 'বিশ্বের লিখন-বিধি আর্কাইভ' শীর্ষক একটি আর্কাইভ প্রতিষ্ঠা করেছে। মাননীয় প্রধানমন্ত্রী শেখ হাসিনা ২০১৯ সালের ২১ ফেব্রুয়ারি আন্তর্জাতিক মাতৃভাষা দিবস উদযাপন অনুষ্ঠানমালার উদ্বোধনী পর্বে এর শুভ উদ্বোধন ঘোষণা করেন। আমাই ভবনের ষষ্ঠ তলায় অবস্থিত বিশ্বের লিখন-বিধি

আর্কাইভ পরিদর্শনে এসে দর্শনার্থীবৃন্দ এক অনন্য অভিজ্ঞতায় সমৃদ্ধ হয়ে থাকেন। এখানে ১৫৩টি (একশত তিপান্ন) লিপিমালা ও লিখন-বিধির নমুনা প্রদর্শন করা হয়েছে। এর পাদটিকা অংশে এসব লিপিমালার উদ্ভব স্থান, বিস্তরণ ও সময়কাল সম্পর্কিত সংক্ষিপ্ত বিবরণ সংযুক্ত আছে। আর্কাইভের সম্মুখভাগে রয়েছে বাংলাদেশ গ্যালারি। এর একপাশে প্রদর্শিত হচ্ছে জাতির পিতা শেখ মুজিবুর রহমান, মাননীয় প্রধানমন্ত্রী শেখ হাসিনা, বিশ্বকবি রবীন্দ্রনাথ ঠাকুর ও জাতীয় কবি কাজী নজরুল ইসলামের হস্তলিপির প্রতিলিপি। অপর পাশে রয়েছে বাংলাদেশের হস্তলিখিত সংবিধানের প্রতিলিপি এবং বাংলা সাহিত্যের আদি নিদর্শন চর্যাগীতিকার প্রতিলিপি। এছাড়াও রয়েছে প্রস্তর লিপি, সমাধি লিখন ও চিত্রলিপি বা চারুলিপির প্রতিলিপি।

জাতির পিতা বঙ্গবন্ধু শেখ মুজিবুর রহমান-এর জন্মশতবার্ষিকী এবং বাংলাদেশের স্বাধীনতার সুবর্ণজয়ন্তী উদযাপন উপলক্ষ্যে আন্তর্জাতিক মাতৃভাষা ইনস্টিটিউট ধারাবাহিকভাবে বিভিন্ন কর্মদ্যোগ গ্রহণ ও বাস্তবায়ন করেছে। এ কার্যক্রমের আওতায় বিশ্বের লিখন-বিধি আর্কাইভ সেবাটি সমৃদ্ধকরণের নিমিত্ত **‘বঙ্গবন্ধু: বাংলাভাষা থেকে বাংলাদেশ’** শীর্ষক বঙ্গবন্ধু গ্যালারি স্থাপন করার উদ্যোগ গ্রহণ করা হয়। এ গ্যালারিতে বঙ্গবন্ধুর বিভিন্ন রচনা, প্রবন্ধ ও বক্তৃতা থেকে উদ্ধৃত ‘মাতৃভাষা ও স্বদেশ চিন্তা’ বিষয়ক নির্বাচিত বাণী চারুলিপি লিখন পদ্ধতিতে প্রদর্শন করা হয়েছে। এর মাধ্যমে বঙ্গবন্ধু এবং বাংলাদেশের ইতিহাস ও ঐতিহ্যের প্রতিফলন করে বাংলা ভাষার লিখন-বিধি আরও আকর্ষণীয় ও শিল্পসম্মতভাবে দেশি-বিদেশি দর্শকদের জন্য স্বায়ীভাবে প্রদর্শন করা হয়েছে। যার ফলশ্রুতিতে লিখন-বিধি আর্কাইভ সেবাটির গুনগত ও পরিমাণগত মান উন্নয়ন সম্ভব হয়েছে।

সেবার ইনোভেশনের পরবর্তী ধাপসমূহ:

ক. সশরীরে আগমনের ক্ষেত্রে:

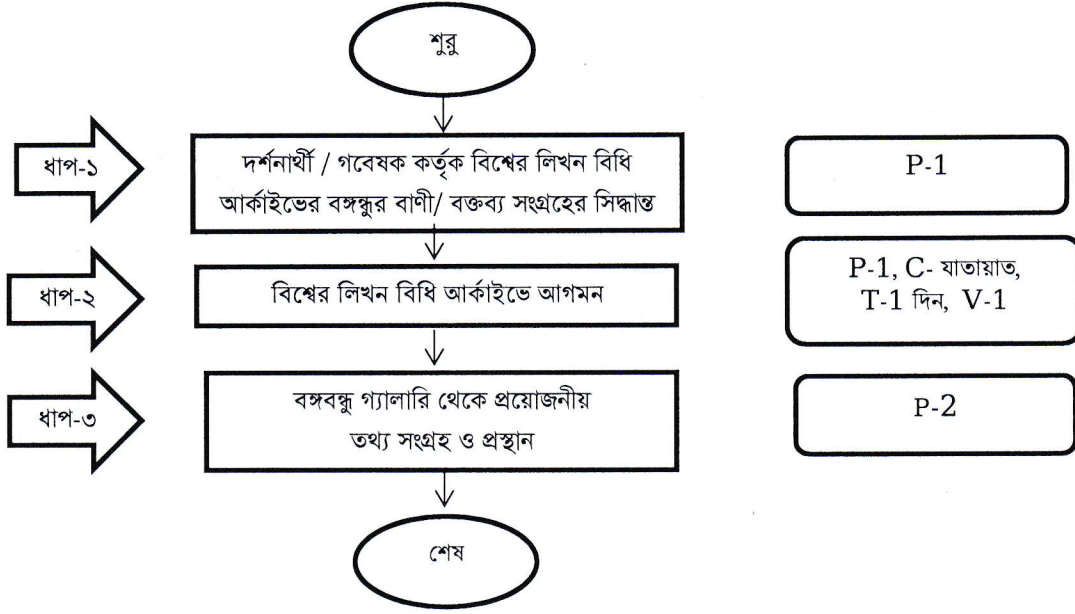
- ১) গবেষক / দর্শনার্থী কর্তৃক বিশ্বের লিখন বিধি আর্কাইভের বঙ্গবন্ধুর বাণী/ বক্তব্য সংগ্রহের সিদ্ধান্ত
- ২) বিশ্বের লিখন বিধি আর্কাইভে আগমন
- ৩) বঙ্গবন্ধু গ্যালারী থেকে প্রয়োজনীয় তথ্য সংগ্রহ ও প্রস্থান

খ. ওয়েব সাইট ব্যবহারের ক্ষেত্রে:

- ১) গবেষক / দর্শনার্থী কর্তৃক বিশ্বের লিখন বিধি আর্কাইভের বঙ্গবন্ধুর বাণী/ বক্তব্য সংগ্রহের সিদ্ধান্ত
- ২) ওয়েব সাইট (লিংক: t.ly/Cejs) ভিজিট করা।
- ৩) বঙ্গবন্ধু গ্যালারি থেকে প্রয়োজনীয় তথ্য সংগ্রহ
স্টেকহোল্ডার / বেনিফিসিয়ারি : আগ্রহী গবেষক ও দর্শনার্থীবৃন্দ সংখ্যা : প্রতি বছর ৬০০ জন

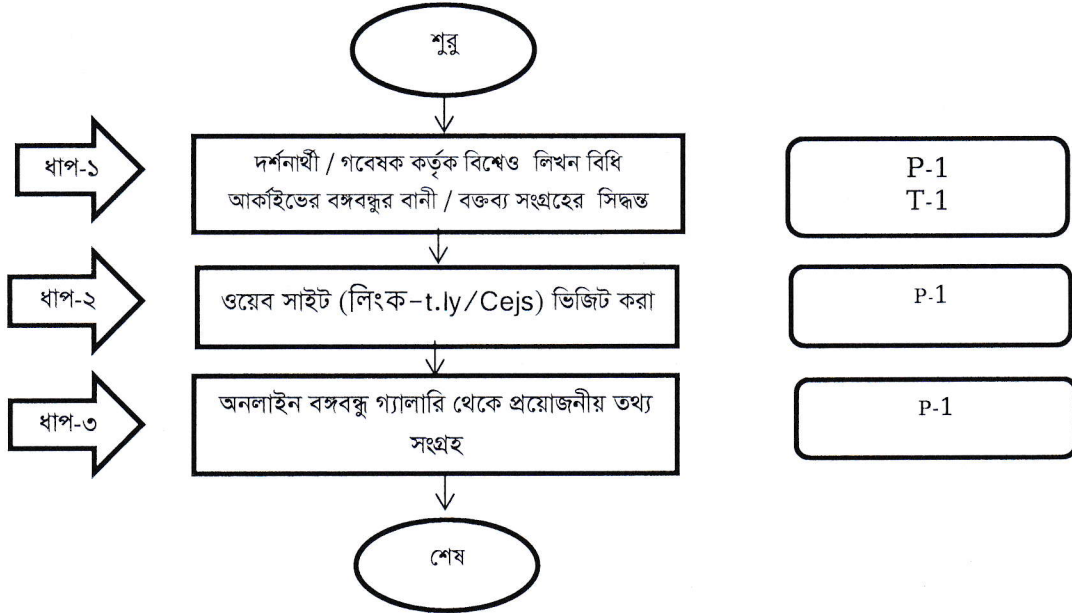
উদ্ভাবনের পরবর্তী (প্রসেস ম্যাপ- ১)

প্রসেস ম্যাপ- ১ (সশরীরে আগমনের ক্ষেত্রে):

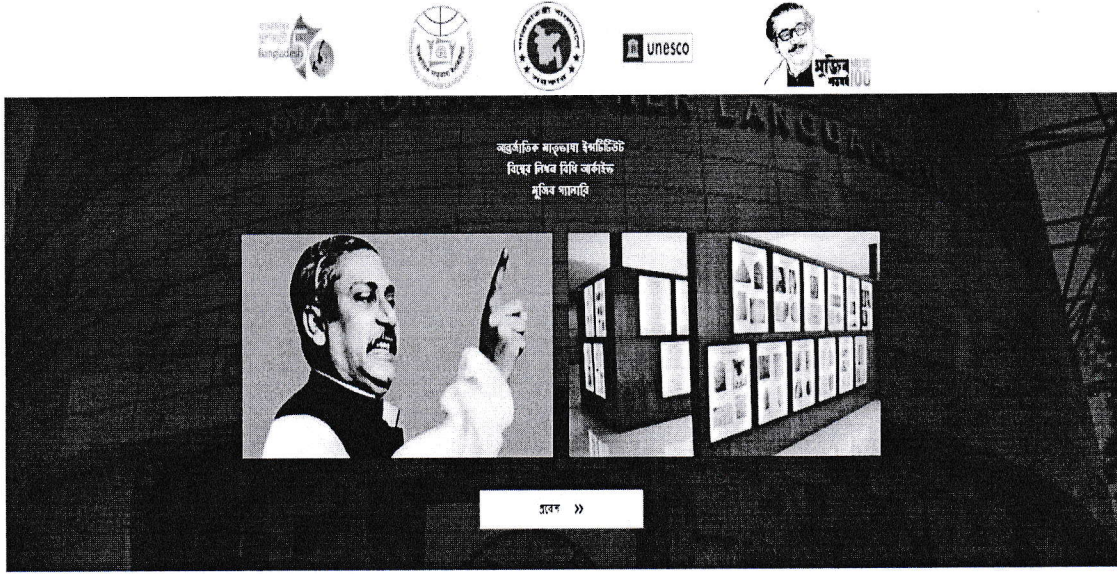


উদ্ভাবনের পরবর্তী অবস্থা (প্রসেস ম্যাপ - ২)

প্রসেস ম্যাপ - ২ (ওয়েব সাইট ব্যবহারের ক্ষেত্রে):



ওয়েবসাইটের স্ক্রিনশট:



বাস্তবায়ন টিম: নাম, পদবি, ছবি

১	নাঈমুন নাহার উপপরিচালক আন্তর্জাতিক মাতৃভাষা ইনস্টিটিউট	
২	শেখ শামীম ইসলাম সহকারী পরিচালক আন্তর্জাতিক মাতৃভাষা ইনস্টিটিউট	
৩	মোহাম্মদ মাহবুবুর রহমান খান সহকারী পরিচালক আন্তর্জাতিক মাতৃভাষা ইনস্টিটিউট	

24 FEB 2022

(মোঃ শাফীউল মুজ নবীন)
পরিচালক
(ভাষা, গবেষণা ও পরিকল্পনা)
আন্তর্জাতিক মাতৃভাষা ইনস্টিটিউট