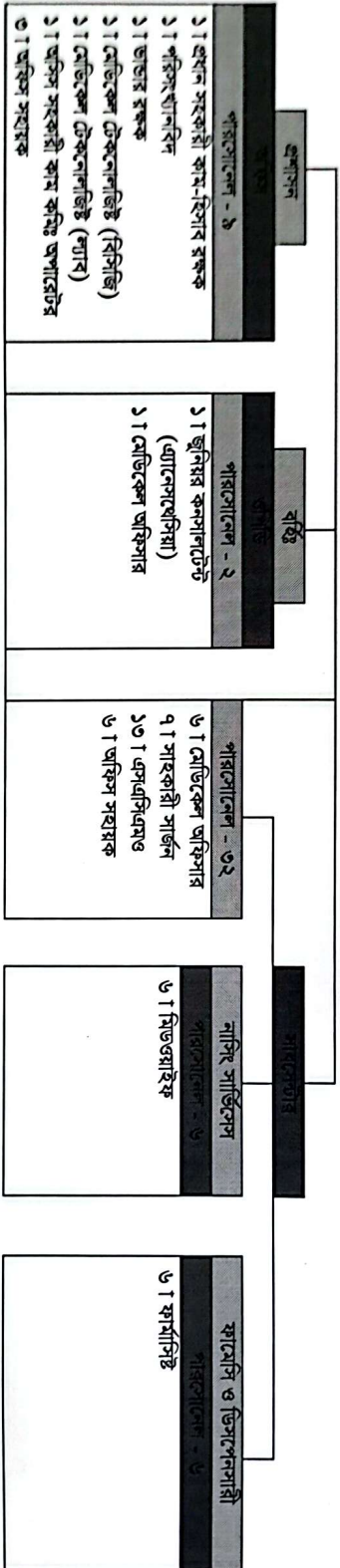


উপজেলা স্বাস্থ্য কমপ্লেক্স, সদর, নরসিংদী।

পারামেডিকেল

পারামেডিকেল-১
১ টি ইউএইচ এড এফপিও



পারামেডিকেল - ১
১ টি ক্যান্সার

পারামেডিকেল - ২
১ টি মেডিকেল টেকনোলজিস্ট (স্যানিটারী ইন্সপেক্টর)
১ টি অফিস সর্কারক

পারামেডিকেল - ৬
৪ টি স্বাস্থ্য পরিদর্শক
১২ টি সর্কারী স্বাস্থ্য পরিদর্শক
৬০ টি স্বাস্থ্য সর্কারী
১ টি টিবি/সোসেপী কন্ট্রোল এ্যাসিস্ট্যান্ট

জনবলের সাংক্ষিপ্তকরণ				
ক্রমিক নং	শ্রেণী	বিদ্যমান সংখ্যা	এজারিত সংখ্যা	মোট পদ
১	১ম শ্রেণী			
	ইউ এইচ এড এফপিও	১		১
	জুনিয়র কনসালটেন্ট (এডভেন্সেডশিয়া)	১		১
	মেডিকেল অফিসার	৭		৭
	সর্কারী সার্জন	৭		৭
	মোট :	১৬		১৬
২	২য় শ্রেণী	৬		৬
৩	৩য় শ্রেণী	১০৪		১০৪
৪	৪র্থ শ্রেণী	১০		১০
	সর্বমোট =	১৩৬		১৩৬