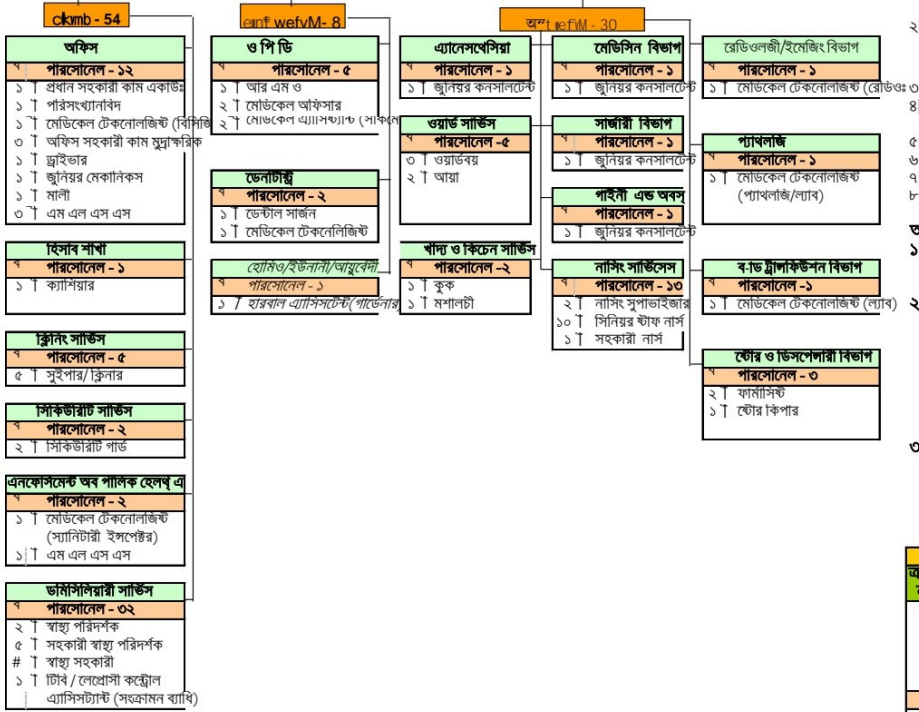


উপজেলা স্বাস্থ্য কমপ্লেক্স (৩১ শয্যাবিশিষ্ট)

BDGBP GU Gdwcl

পারসোনেল - ১  
১। ইউএইচ এন্ড এফপিও



কাযাবলা :

- জনসাধারণের জন্য বাইব্জাপ, জরুরী বিভাগ ও অন্ত বিভাগে উন্নত চিকিৎসা সেবা প্রদানের ব্যবস্থা করা।
- উপজেলা ও তদানীন্তন পর্যায়ে বিস্তৃত বিশেষজ্ঞ চিকিৎসা (অর্থোপেডিক্স, মেডিসিন, পাইনী এন্ড অবস, সার্জারী, শিশু, এ্যানেসথেসিয়া, চক্ষু) এর সেবা প্রদান করা।
- ২৪ ঘন্টা ব্যাপী জরুরী বিভাগে আগত রোগীদের চিকিৎসা প্রদান করা।
- সার্বজনিক উন্নতমানের প্যাথলাজ ও রৌডওলাজক্যাল রক্ত পরীক্ষাগুলন পরীক্ষা নিরীক্ষার মাধ্যমে রোগ নির্ণয়ের ব্যবস্থা করা।
- মাঠপর্যায় হতে রেফার্ডকৃত রোগীদের উন্নত সেবা প্রদান করা।
- সঠিক তথ্য সংরক্ষণ আদান প্রদান ও ব্যবহার উপযোগী (ই.গভার্নেন্স) করা।
- সকল রুগীর মেডিকেল রেকর্ড কম্পিউটারে সংরক্ষণ করা।
- ২৪ ঘন্টা ব্যাপী এম্বুলেন্স সার্ভিস প্রদান করা।

অনুমোদিত যানবাহন ও আফস ইকুইপমেন্ট এর তালিকা :

- যানবাহন
  - (ক) ২ টি এম্বুলেন্স
  - (খ) ৩ টি মটর সাইকেল
- আফস ইকুইপমেন্ট
  - (ক) ২ টি টোলফোন
  - (খ) ১টি এয়ার কন্ডিশনার
  - (গ) ১টি ফটোকোপয়ার
  - (ঘ) ৫ টি কম্পিউটার
  - (ঙ) ২টি প্রিন্টার
  - (চ) ৩ টি ফ্রেজ

৩। বিবিধ বিষয় সম্বন্ধে :

- (ক) সরকারী বিধি মোতাবেক সরকারী পাড়া/এম্বুলেন্স ব্যবহার করা।
- (খ) সরকারী বিধি মোতাবেক আফস ইকুইপমেন্ট ব্যবহার করা।
- (গ) ভবিষ্যৎ এ যানবাহন এবং আফস ইকুইপমেন্ট ক্রয় (রাজস্ব/উন্নয়ন খাত হতে) করার সময় অগ্রানোগ্রায়ে ভুক্ত তালিকা লক্ষ্য রাখা।

জনবলের সারসংক্ষেপ					
ক্রম নং	শ্রেণী/পদ	বিদ্যমান সংখ্যা	প্রস্ত সংখ্যা	মোট পদ	
১	১ম শ্রেণী	ইউ এইচ এন্ড এফপিও	১		১
		জুনিয়র কনসালটেন্ট	৪		৪
		আর এম ও	১		১
		সহকারী সার্জন ও সমন	৩		৩
		<b>মোট :</b>	<b>৯</b>		<b>৯</b>
২	২য় শ্রেণী	১২		১২	
৩	৩য় শ্রেণী	৫৩		৫৩	
৪	৪র্থ শ্রেণী	১৯		১৯	
	<b>সর্বমোট :</b>	<b>৯৩</b>		<b>৯৩</b>	