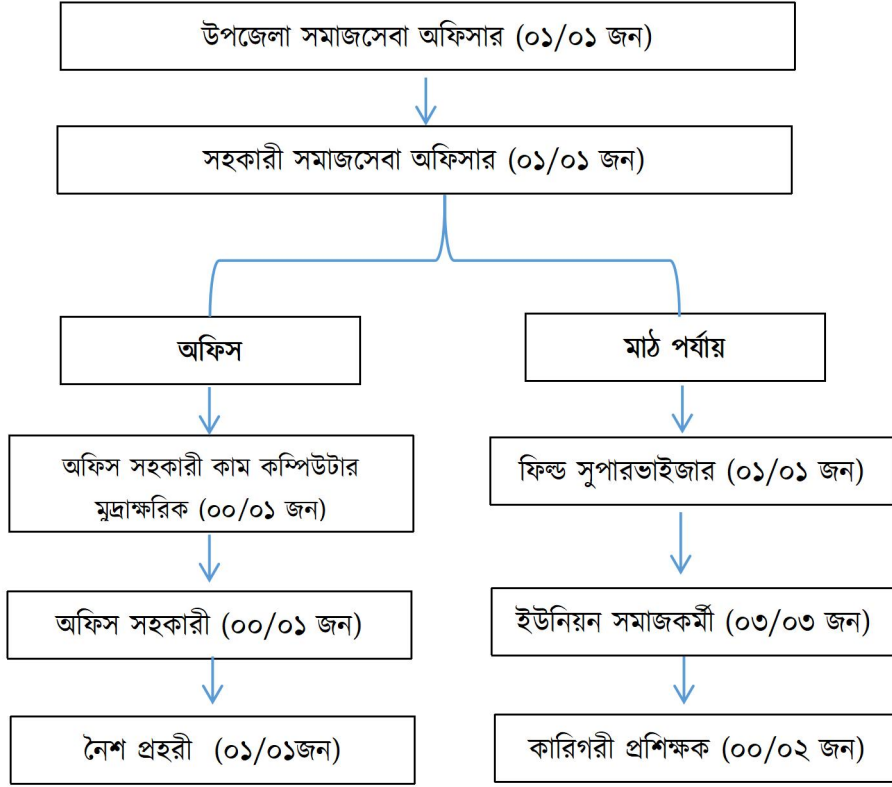


উপজেলা অফিসঃ

এক নজরে উপজেলা অফিস		
নাম	বাংলা	উপজেলা সমাজসেবা কার্যালয়
	ইংরেজি	UPAZILA SOCIAL SERVICES OFFICE
	সংক্ষিপ্ত	USSO
অফিস প্রধানের পদবী	উপজেলা সমাজসেবা অফিসার	
অনুমোদিত জনবল	১১ জন	
কর্মরত জনবল	০৭ জন	

উপজেলা অফিসের অর্গানোগ্রাম



উপজেলা সমাজসেবা কার্যালয়, সোনাইমুড়ী, নোয়াখালী এর পদসংখ্যা (পদভিত্তিক)

ক্র.নং	পদবি	গ্রেড	অনুমোদিত পদ	কর্মরত পদ	শূন্য পদ
১	উপজেলা সমাজসেবা অফিসার	৯ম	১	১	০
২	সহকারী সমাজসেবা অফিসার	১০ম	১	১	০
৩	ফিল্ড সুপারভাইজার	১৪ তম	১	১	০
৪	অফিস সহকারী কাম কম্পিউটার মুদ্রাক্ষরিক	১৬ তম	১	০	১
৫	ইউনিয়ন সমাজকর্মী	১৬ তম	৩	৩	০
৬	কারিগরী প্রশিক্ষক	১৮ তম	২	০	২
৭	অফিস সহায়ক	২০ তম	১	০	১
৮	নৈশ প্রহরী	২০ তম	১	১	০
মোট			১১	৭	৪