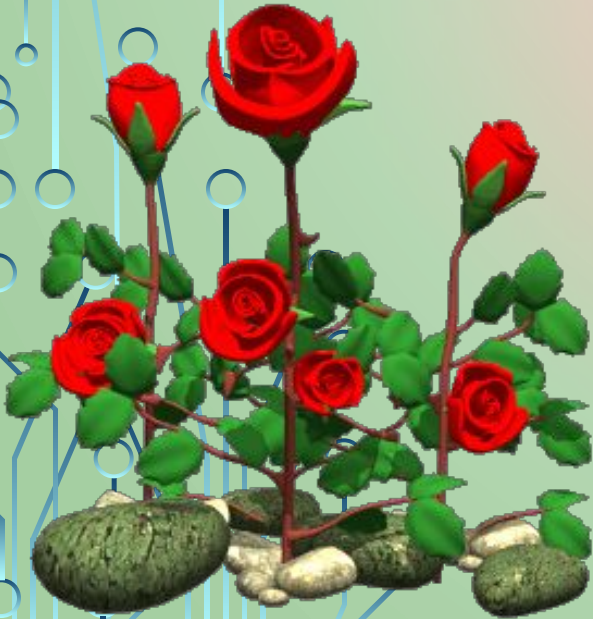




সমাজসেবার অধিদফতরের কার্যক্রম (সামাজিক নিরাপত্তা কর্মসূচিসমূহ)





জেলা সমাজসেবা কার্যালয়, সিরাজগঞ্জ।

বয়স্ক ভাতা (জন প্রতি ৫০০ টাকা হারে)

ক্রঃ নং	উপজেলা/ ইউসিডি়র নাম	২০১৯-২০ অর্থবছরে নিয়মিত ভাতাভোগীর সংখ্যা	২০১৯-২০ অর্থবছরে অতিরিক্ত ভাতাভোগীর সংখ্যা	২০১৯-২০ অর্থবছরে মোট ভাতাভোগীর সংখ্যা	২০১৯-২০ অর্থবছরে মোট বরাদ্দ
১	২	৩	৪	৫	৬
১	সদর	১১,১৯৮	৯৯৫	১২,১৯৩	৭৩,১৫৮,০০০
২	তাড়াশ	৫,৯৫৬	৫২৯	৬,৪৮৫	৩৮,৯১০,০০০
৩	রায়গঞ্জ	৮,৪৮৪	৭৮৩	৯,২৬৭	৫৫,৬০২,০০০
৪	কামারখন্দ	৪,৫৪৫	৪০৪	৪,৯৪৯	২৯,৬৯৪,০০০

ক্রঃ নং	উপজেলা/ ইউসিডি'র নাম	২০১৯-২০ অর্থবছরে নিয়মিত ভাতাভোগীর সংখ্যা	২০১৯-২০ অর্থবছরে অতিরিক্ত ভাতাভোগীর সংখ্যা	২০১৯-২০ অর্থবছরে মোট ভাতাভোগীর সংখ্যা	২০১৯-২০ অর্থবছরে মোট বরাদ্দ
১	২	৩	৪	৫	৬
৫	চৌহালি	৫,৫২৫	৪৯০	৬,০১৫	৩৬,০৯০,০০০
৬	শাহজাদপুর	১৪,৩৬৬	১,২৭৫	১৫,৬৪১	৯৩,৮৪৬,০০০
৭	উল্লাপাড়া	১৩,৫৪৮	১,২০৪	১৪,৭৫২	৮৮,৫১২,০০০
৮	কাজিপুর	৯,৩০৯	৮২৭	১০,১৩৬	৬০,৮১৬,০০০
৯	বেলকুচি	৮,৬৫০	৭৬৮	৯,৪১৮	৫৬,৫০৮,০০০
১০	ইউসিডি	৩,৩৯৬	৩০১	৩,৬৯৭	২২,১৮২,০০০
	সর্বমোট	৮৪,৯৭৭	৭,৫৭৬	৯২,৫৫৩	৫৫৫,৩১৮,০০০



জেলা সমাজসেবা কার্যালয়, সিরাজগঞ্জ।

বিধবা ও স্বামী নিগৃহীতা মহিলা ভাতা (জন প্রতি ৫০০ টাকা
হারে)

ক্রঃ নং	উপজেলা/ ইউসিডি়র নাম	২০১৯-২০ অর্থবছরে নিয়মিত ভাতাভোগীর সংখ্যা	২০১৯-২০ অর্থবছরে অতিরিক্ত ভাতাভোগীর সংখ্যা	২০১৯-২০ অর্থবছরে মোট ভাতাভোগীর সংখ্যা	২০১৯-২০ অর্থবছরে মোট বরাদ্দ
১	২	৩	৪	৫	৬
১	সদর	৩,৫৪৩	৬৭১	৪,২১৪	২৫,২৮৪,০০০
২	তাড়াশ	২,৭৩৭	৫১৯	৩,২৫৬	১৯,৫৩৬,০০০
৩	রায়গঞ্জ	৩,৪৫০	৬৭৬	৪,১২৬	২৪,৭৫৬,০০০
৪	কামারখন্দ	১,৪৪৭	২৭৪	১,৭২১	১০,৩২৬,০০০



বিধবা ভাতা (জন প্রতি ৫০০ টাকা হারে)

ক্রঃ নং	উপজেলা/ ইউসিডি়র নাম	২০১৯-২০ অর্থবছরে নিয়মিত ভাতাভোগীর সংখ্যা	২০১৯-২০ অর্থবছরে অতিরিক্ত ভাতাভোগীর সংখ্যা	২০১৯-২০ অর্থবছরে মোট ভাতাভোগীর সংখ্যা	২০১৯-২০ অর্থবছরে মোট বরাদ্দ
১	২	৩	৪	৫	৬
৫	চৌহালি	২,৪০৫	৪৫৭	২,৮৬২	১৭,১৭২,০০০
৬	শাহজাদপুর	৪,৭৯১	৯১০	৫,৭০১	৩৪,২০৬,০০০
৭	উল্লাপাড়া	৪,৭৯৫	৯১১	৫,৭০৬	৩৪,২৩৬,০০০
৮	কাজিপুর	৪,৪৪৯	৮৪৬	৫,২৯৫	৩১,৭৭০,০০০
৯	বেলকুচি	২,৪০৭	৪৫৭	২,৮৬৪	১৭,১৮৪,০০০
১০	ইউসিডি	৫৮৯	১১১	৭০০	৪,২০০,০০০
	সর্বমোট	৩০,৬১৩	৫,৮৩২	৩৬,৪৪৫	২১৮,৬৭০,০০০



জেলা সমাজসেবা কার্যালয়, সিরাজগঞ্জ।

অস্বচ্ছল প্রতিবন্ধী ভাতা (জন প্রতি ৭৫০ টাকা
হারে)

ক্রঃ নং	উপজেলা/ ইউসিডি়র নাম	২০১৯-২০ অর্থবছরে নিয়মিত ভাতাভোগীর সংখ্যা	২০১৯-২০ অর্থবছরে অতিরিক্ত ভাতাভোগীর সংখ্যা	২০১৯-২০ অর্থবছরে মোট ভাতাভোগীর সংখ্যা	২০১৯-২০ অর্থবছরে মোট বরাদ্দ
১	২	৩	৪	৫	৬
৬	শাহজাদপুর	৩,৭১৭	১,৩৩২	৫,০৪৯	৪৫,৪৪১,০০০
৭	উল্লাপাড়া	৩,৪৭৮	১,৮৮০	৫,৩৫৮	৪৮,২২২,০০০
৮	কাজিপুর	২,২০৬	১,৩৪৫	৩,৫৫১	৩১,৯৫৯,০০০
৯	বেলকুচি	২,৩৫৫	৭৭৫	৩,১৩০	২৮,১৭০,০০০
১০	ইউসিডি	১,০৬৩	২১৯	১,২৮২	১১,৫৩৮,০০০
	সর্বমোট	২১,৮৫৪	১১,৯৪৪	৩৩,৭৯৮	৩০৪,১৮২,০০০



জেলা সমাজসেবা কার্যালয়, সিরাজগঞ্জ।

অস্বচ্ছল প্রতিবন্ধী ভাতা (জন প্রতি ৭৫০ টাকা
হারে)

ক্রঃ নং	উপজেলা/ ইউসিডি়র নাম	২০১৯-২০ অর্থবছরে নিয়মিত ভাতাভোগীর সংখ্যা	২০১৯-২০ অর্থবছরে অতিরিক্ত ভাতাভোগীর সংখ্যা	২০১৯-২০ অর্থবছরে মোট ভাতাভোগীর সংখ্যা	২০১৯-২০ অর্থবছরে মোট বরাদ্দ
১	২	৩	৪	৫	৬
৬	শাহজাদপুর	৩,৭১৭	১,৩৩২	৫,০৪৯	৪৫,৪৪১,০০০
৭	উল্লাপাড়া	৩,৪৭৮	১,৮৮০	৫,৩৫৮	৪৮,২২২,০০০
৮	কাজিপুর	২,২০৬	১,৩৪৫	৩,৫৫১	৩১,৯৫৯,০০০
৯	বেলকুচি	২,৩৫৫	৭৭৫	৩,১৩০	২৮,১৭০,০০০
১০	ইউসিডি়	১,০৬৩	২১৯	১,২৮২	১১,৫৩৮,০০০
	সর্বমোট	২১,৮৫৮	১১,৯৪৮	৩৩,৭৯৮	৩০৪,১৮২,০০০



জেলা সমাজসেবা কার্যালয়, সিরাজগঞ্জ।

হিজড়া ভাতা (জন প্রতি ৭৫০ টাকা
হারে)

ক্রঃ নং	উপজেলা/ ইউসিডি়র নাম	২০১৯-২০ অর্থবছরে নিয়মিত ভাতাভোগীর সংখ্যা	২০১৯-২০ অর্থবছরে অতিরিক্ত ভাতাভোগীর সংখ্যা	২০১৯-২০ অর্থবছরে মোট ভাতাভোগীর সংখ্যা	২০১৯-২০ অর্থবছরে মোট বরাদ্দ
১	২	৩	৪	৫	৬
১	ইউসিডি	৫৪	-	৫৪	৩৮৮,৮০০
২	রায়গঞ্জ	৬২	-	৬২	৪৪৬,৪০০
৩	বেলকুচি	২	-	২	১৪,৪০০
৪	কামারখন্দ	১১	-	১১	৭৯,২০০
৫	সদর	১১	-	১১	৭৯,২০০
৬	তাড়াশ	১০	-	১০	৭২,০০০
৭	শাহজাদপুর	৫	-	৫	৩৬,০০০
	মোট	১৫৫	-	১৫৫	১,১১৬,০০০



জেলা সমাজসেবা কার্যালয়, সিরাজগঞ্জ।

প্রতিবন্ধী শিক্ষা উপবৃত্তি

ক্রঃ নং	স্তর	উপজেলা/ ইউসিডি নাম	২০১৯-২০ অর্থবছরে নিয়মিত ভাতাভোগীর সংখ্যা	২০১৯-২০ অর্থবছরে অতিরিক্ত ভাতাভোগীর সংখ্যা	২০১৯-২০ অর্থবছরে মোট ভাতাভোগীর সংখ্যা	২০১৯-২০ অর্থবছরে মোট বরাদ্দ
১		২	৩	৪	৫	৬
১	প্রাথমিক স্তর	২৬৬	-	২৬৬	২,২৩৪,৪০০	মাসিক উপবৃত্তির পরিমাণ জনপ্রতি ৭০০/- টাকা
২	মাধ্যমিক স্তর	৭১	-	৭১	৬৮১,৬০০	মাসিক উপবৃত্তির পরিমাণ জনপ্রতি ৮০০/- টাকা
৩	উচ্চ মাধ্যমিক স্তর	২৯	-	২৯	৩৪৮,০০০	মাসিক উপবৃত্তির পরিমাণ জনপ্রতি ১০০০/- টাকা
৪	উচ্চতর স্তর	১৮	-	১৮	২৫৯,২০০	মাসিক উপবৃত্তির পরিমাণ জনপ্রতি ১২০০/- টাকা
সর্বমোট		৩৮৪	-	৩৮৪	৩,৫২৩,২০০	



জেলা সমাজসেবা কার্যালয়, সিরাজগঞ্জ।

হিজড়া শিক্ষা উপবৃত্তি

ক্রঃ নং	স্তর	উপজেলা/ ইউসিডির নাম	২০১৯-২০ অর্থবছরে নিয়মিত ভাতাভোগীর সংখ্যা	২০১৯-২০ অর্থবছরে অতিরিক্ত ভাতাভোগীর সংখ্যা	২০১৯-২০ অর্থবছরে মোট ভাতাভোগীর সংখ্যা	২০১৯-২০ অর্থবছরে মোট বরাদ্দ
১		২	৩	৪	৫	৬
১	প্রাথমিক স্তর	১৮	-	১৮	১৫১,২০০	মাসিক উপবৃত্তির পরিমাণ জনপ্রতি ৭০০/- টাকা
২	মাধ্যমিক স্তর	১৩	-	১৩	১২৪,৮০০	মাসিক উপবৃত্তির পরিমাণ জনপ্রতি ৮০০/- টাকা
৩	উচ্চ মাধ্যমিক স্তর	৩	-	৩	৩৬,০০০	মাসিক উপবৃত্তির পরিমাণ জনপ্রতি ১০০০/- টাকা
৪	উচ্চতর স্তর	১	-	১	১৪,৮০০	মাসিক উপবৃত্তির পরিমাণ জনপ্রতি ১২০০/- টাকা
সর্বমোট		৩৫	-	৩৫	৩২৬,৮০০	



ધન્યવાદ