

গণপ্রজাতন্ত্রী বাংলাদেশ সরকার  
প্রকল্প পরিচালকের কার্যালয়  
সারাদেশের শিক্ষা প্রতিষ্ঠানে কম্পিউটার ও ভাষা প্রশিক্ষণ ল্যাব স্থাপন প্রকল্প  
তথ্য ও যোগাযোগ প্রযুক্তি অধিদপ্তর  
তথ্য ও যোগাযোগ প্রযুক্তি বিভাগ  
ই-১৪/এক্স, আইসিটি টাওয়ার (৬ষ্ঠ তলা), আগারগাঁও, ঢাকা-১২০৭  
Web site : [www.doict.gov.bd](http://www.doict.gov.bd), Fax : +88-02-55006827

**পরিদর্শন ছক**

১. পরিদর্শকৃত শিক্ষা প্রতিষ্ঠানের নাম ও ঠিকানা : পেরাব আদর্শ উচ্চ বিদ্যালয়
২. পরিদর্শনকারী কর্মকর্তার নাম : ফাতেমা-তুজ-জান্নাত
৩. পরিদর্শনকারী কর্মকর্তার পদবী : সহকারী প্রোগ্রামার
৪. বর্তমান পরিদর্শনের তারিখ : ১০ এপ্রিল ২০২৩ খ্রিস্টাব্দ
৫. পরিদর্শনকৃত প্রতিষ্ঠান প্রধানের নাম : মো: আব্দুল মতিন
৬. ইতোপূর্বে পরিদর্শনকারী কর্মকর্তার নাম ও পদবী : ফাতেমা-তুজ-জান্নাত, সহকারী প্রোগ্রামার
৭. ইতোপূর্বে পরিদর্শনের তারিখ : ১০ আগস্ট ২০২২ খ্রিস্টাব্দ
৮. শিক্ষা প্রতিষ্ঠানের মোট ছাত্র/ছাত্রীর সংখ্যা : ৬৪০ জন;
৯. শ্রেণী : ৬ষ্ঠ-১০ম
১০. শিক্ষা প্রতিষ্ঠানে স্থাপিত কম্পিউটার ল্যাব পরিচালনা নীতিমালা ২০১২ : হ্যাঁ  
অনুমায়ী ল্যাবের সকল ইকুইপমেন্ট ও আসবাবপত্রের হিসাব স্টক রেজিস্টারে সংরক্ষণ করা হচ্ছে কিনা? না হয়ে থাকলে কারণ কি? ব্যবহারের নির্দেশনা।
১১. আইটি শিক্ষকের নাম, পদবী : মো: তানভিন আহম্মেদ
১২. আইটি প্রশিক্ষণ হয়েছে কিনা? : হ্যাঁ
১৩. ল্যাব/ ক্লাসরুম বরাদ্দ প্রাপ্তির তারিখ : ২৩/১১/২০২১
১৪. শেখ রাসেল ডিজিটাল ল্যাবে প্রাপ্ত আইটি যন্ত্রপাতির বিবরণ :

ক্রমিক নং	আসবাবপত্র	সংখ্যা	ক্রমিক নং	আইটি সরঞ্জাম	সংখ্যা
১.	ইন্সট্রাক্টর টেবিল	১০১ টি	১.	ওয়ালটন ল্যাপটপ	১৭ টি
২.	ইন্সট্রাক্টর চেয়ার	০১ টি	২.	টিভি	০১ টি
৩.	স্টুডেন্টস টেবিল	১৬ টি	৩.	রাউটার	০১ টি
৪.	স্টুডেন্টস চেয়ার	৩২ টি	৪.	সুইচ	০১ টি
৫.	মাল্টিপাসপাস সেলফ/ আলমিরা	০১ টি	৫.	সিম রাউটার	০১ টি

১৫. শিক্ষা প্রতিষ্ঠান এবং তথ্য ও যোগাযোগ প্রযুক্তি অধিদপ্তর এর মধ্যে : হ্যাঁ  
Coordination agreement হয়েছে কিনা?
১৬. চুক্তি অনুযায়ী ল্যাব কক্ষ এর সাইজ কমপক্ষে বিশ ফিট x আঠার ফিট : হ্যাঁ  
কিনা?
১৭. সার্বক্ষনিক বিদ্যুৎ সংযোগ আছে কিনা: : হ্যাঁ
১৮. ল্যাবে সার্বক্ষনিক ইন্টারনেট সংযোগ নিশ্চিত করার জন্য কি ব্যবস্থা : হ্যাঁ  
নেয়া হয়েছে?
১৯. ইন্টারনেট এর মাসিক বিল নিয়মিত পরিশোধ করা হচ্ছে কিনা? : হ্যাঁ
২০. কম্পিউটার ল্যাব এর জন্য পৃথক ব্যাংক একাউন্ট আছে কিনা? : না
২১. ব্যাংক ও শাখার নাম : প্রযোজ্য নয়
২২. ব্যাংকে বর্তমান স্থিতির পরিমাণ কত? : প্রযোজ্য নয়
২৩. শ্রেণি ভিত্তিক আইসিটি সংশ্লিষ্ট শিক্ষা দেয়া হচ্ছে কিনা? : হ্যাঁ
২৪. কম্পিউটার ল্যাবটি স্থাপনের পরে এটি আর কি কাজে ব্যবহার হয়েছে : না  
(প্রশিক্ষণ কেন্দ্র/স্থানীয় সাইবার সেন্টার অথবা এসএসসি/এইচএসসি :  
পর্যায়ে ব্যবহারিক পরীক্ষা কেন্দ্র হিসাবে ব্যবহৃত হচ্ছে কিনা)?
২৫. Language Train Program এর জন্য Fund আছে : প্রযোজ্য নয়

- কিনা এবং এর পরিমাণ কত?
২৬. বিগত এক বছরে সংশ্লিষ্ট উপজেলার সহকারী প্রোগ্রামার/জেলার প্রোগ্রামার কত বার ল্যাব পরিদর্শন করেছেন এবং সে পরিদর্শনের নির্দেশনার আলোকে কি কি ব্যবস্থা নেয়া হয়েছে? : ২ বার
২৭. বিগত এক বছরে তথ্য ও যোগাযোগ প্রযুক্তি অধিদপ্তরের/ তথ্য ও যোগাযোগ প্রযুক্তি বিভাগের কোন কর্মকর্তা ল্যাব পরিদর্শন করে থাকলে তার তথ্যাদি সে কর্মকর্তাগণের নাম/পদবী/পরিদর্শন তারিখ : নতুন প্রাপ্ত ল্যাব
২৮. পরিদর্শনের প্রেক্ষিতে কি কি নির্দেশনা প্রদান করা হয়েছিল এবং সে প্রেক্ষিতে গৃহীত ব্যবস্থা। : ভেডর প্রতিষ্ঠান হতে ল্যাব কক্ষে রাউটার সেট আপ করে দেয়নি। ল্যাব কক্ষে আলোর ব্যবস্থা করতে হবে।
২৯. আইটি সরঞ্জামগুলো সচল আছে কিনা? (হ্যাঁ/না) :

কম্পিউটার	প্রিন্টার	রাউটার	স্ক্যানার	ট্যাব	প্রজেক্টর/ LED TV	হ্যাঁ/না
হ্যাঁ	প্রয়োজ্য নয়	হ্যাঁ	প্রয়োজ্য নয়	প্রয়োজ্য নয়	সচল	

৩০. না হলে তার কারণ কি? :
৩১. মেরামত না হয়ে থাকলে তার কারণ কি? :
৩২. ল্যাবের ল্যাপটপ ফাইল/ফোল্ডার পরীক্ষা করে ল্যাবটি যে ছাত্র-ছাত্রী/প্রশিক্ষার্থীগণ ব্যবহার করেছে এ বিষয়ে পর্যবেক্ষণ :
৩৩. ল্যাবের নিরাপত্তা, পরিষ্কার পরিচ্ছন্নতা ও সার্বিক পরিবেশ সম্পর্কিত বিষয়গুলো সম্পর্কিত পর্যবেক্ষণ : সার্বিক পরিবেশ ভাল।
৩৪. পরিদর্শনকারী কর্মকর্তার নিকট লক্ষণীয় অন্যান্য বিষয়ে সার্বিক মন্তব্য ও নির্দেশনা। : ল্যাপটপ প্রদানকারী ভেডর ২ টি ভাঙ্গা কি-বোর্ড প্রদান করেছে, ও ১ টি ল্যাপটপ চার্জার প্রদান করেনি। বিষয়টি প্রকল্প দপ্তরে ফোনে জানানো হয়েছে। বুমে অতিরিক্ত ২ টি লাইটের ব্যবস্থা করার প্রয়োজন।
৩৫. পরিদর্শন রেজিস্টার আছে কিনা? এ বিষয়ে পূর্ববর্তী পরিদর্শনের সুপারিশ কার্যকর করা হয়েছে কিনা, না হয়ে থাকলে তার কারণ কি? : অত্র প্রতিষ্ঠানের ল্যাবটি ২০২১-২২ অর্থবছরে প্রদান করা হয়েছে। প্রিন্টা, স্ক্যানার ভেডর প্রতিষ্ঠান থেকে প্রদান করা হয়নি। ১ টি ব্যাংক একাউন্ট খোলার পরামর্শ প্রদান করা হয়। নিয়মিত ল্যাব ব্যবহারের নির্দেশনা প্রদান করা হয়।

পরিদর্শনকারী কর্মকর্তা

*J. Pena*  
20/08/2026

(ফাতেমা-তুজ-জান্নাত)

সহকারী প্রোগ্রামার

তথ্য ও যোগাযোগ প্রযুক্তি অধিদপ্তর  
উপজেলা কার্যালয়, সোনারগাঁ, নারায়ণগঞ্জ

পেরাব আদর্শ উচ্চ বিদ্যালয় পরিদর্শনকালে স্থির ছবি



পরিদর্শনকারী কর্মকর্তা

*Sabena*

(ফাতেমা-তুজ-জান্নাত)

সহকারী প্রোগ্রামার

তথ্য ও যোগাযোগ প্রযুক্তি অধিদপ্তর

উপজেলা কার্যালয়, সোনারগাঁ, নারায়ণগঞ্জ

গণপ্রজাতন্ত্রী বাংলাদেশ সরকার  
প্রকল্প পরিচালকের কার্যালয়  
সারাদেশের শিক্ষা প্রতিষ্ঠানে কম্পিউটার ও ভাষা প্রশিক্ষণ ল্যাব স্থাপন প্রকল্প  
তথ্য ও যোগাযোগ প্রযুক্তি অধিদপ্তর  
তথ্য ও যোগাযোগ প্রযুক্তি বিভাগ  
ই-১৪/এক্স, আইসিটি টাওয়ার (৬ষ্ঠ তলা), আগারগাঁও, ঢাকা-১২০৭  
Web site : [www.doict.gov.bd](http://www.doict.gov.bd), Fax : +88-02-55006827

**পরিদর্শন ছক**

১. পরিদর্শকৃত শিক্ষা প্রতিষ্ঠানের নাম ও ঠিকানা : সোনার বাংলা উচ্চ বিদ্যালয়
২. পরিদর্শনকারী কর্মকর্তার নাম : ফাতেমা-তুজ-জামাত
৩. পরিদর্শনকারী কর্মকর্তার পদবী : সহকারী প্রোগ্রামার
৪. বর্তমান পরিদর্শনের তারিখ : ২৬ এপ্রিল ২০২৩ খ্রিস্টাব্দ
৫. পরিদর্শনকৃত প্রতিষ্ঠান প্রধানের নাম : এ কে এম রেজাউল হক, প্রধান শিক্ষক
৬. ইতোপূর্বে পরিদর্শনকারী কর্মকর্তার নাম ও পদবী : ফাতেমা-তুজ-জামাত, সহকারী প্রোগ্রামার
৭. ইতোপূর্বে পরিদর্শনের তারিখ : ১৬ আগস্ট ২০২২ খ্রিস্টাব্দ
৮. শিক্ষা প্রতিষ্ঠানের মোট ছাত্র/ছাত্রীর সংখ্যা : ৭৮৮ জন
৯. শ্রেণী : ৬ষ্ঠ-১০ম
১০. শিক্ষা প্রতিষ্ঠানে স্থাপিত কম্পিউটার ল্যাব পরিচালনা নীতিমালা ২০১২ : হ্যাঁ  
অনুযায়ী ল্যাবের সকল ইকুইপমেন্ট ও আসবাবপত্রের হিসাব স্টক রেজিস্টারে সংরক্ষণ করা হচ্ছে কিনা? না হয়ে থাকলে কারণ কি? ব্যবহারের নির্দেশনা।
১১. আইটি শিক্ষকের নাম, পদবী : মিথী আক্তার, আইসিটি শিক্ষক
১২. আইটি প্রশিক্ষণ হয়েছে কিনা? : হ্যাঁ
১৩. ল্যাব/ ক্লাসরুম বরাদ্দ প্রাপ্তির তারিখ : ২০১৫-১৬ অর্থ বছর
১৪. শেখ রাসেল ডিজিটাল ল্যাবে প্রাপ্ত আইটি যন্ত্রপাতির বিবরণ :

ক্রমিক নং	আসবাবপত্র	সংখ্যা	ক্রমিক নং	আইটি সরঞ্জাম	সংখ্যা
১.	ইন্ট্রাক্টর টেবিল	০১ টি	১.	ওয়ালটন ল্যাপটপ	১৭ টি
২.	ইন্ট্রাক্টর চেয়ার	০১ টি	২.	প্রজেক্টর	০১ টি
৩.	স্টুডেন্টস টেবিল	০৮ টি	৩.	রাউটার	০১ টি
৪.	স্টুডেন্টস চেয়ার	১৬ টি	৪.	সুইচ	০১ টি
			৫.	সিম রাউটার	০১ টি

১৫. শিক্ষা প্রতিষ্ঠান এবং তথ্য ও যোগাযোগ প্রযুক্তি অধিদপ্তর এর মধ্যে : হ্যাঁ  
Coordination agreement হয়েছে কিনা?
১৬. চুক্তি অনুযায়ী ল্যাব কক্ষ এর সাইজ কমপক্ষে বিশ ফিট x আঠার ফিট : হ্যাঁ  
কিনা?
১৭. সার্বক্ষনিক বিদ্যুৎ সংযোগ আছে কিনা? : হ্যাঁ
১৮. ল্যাবে সার্বক্ষনিক ইন্টারনেট সংযোগ নিশ্চিত করার জন্য কি ব্যবস্থা : হ্যাঁ  
নেয়া হয়েছে?
১৯. ইন্টারনেট এর মাসিক বিল নিয়মিত পরিশোধ করা হচ্ছে কিনা? : হ্যাঁ
২০. কম্পিউটার ল্যাব এর জন্য পৃথক ব্যাংক একাউন্ট আছে কিনা? : না
২১. ব্যাংক ও শাখার নাম : প্রয়োজ্য নয়
২২. ব্যাংকে বর্তমান স্থিতির পরিমাণ কত? : প্রয়োজ্য নয়
২৩. শ্রেণি ভিত্তিক আইসিটি সংশ্লিষ্ট শিক্ষা দেয়া হচ্ছে কিনা? : হ্যাঁ
২৪. কম্পিউটার ল্যাবটি স্থাপনের পরে এটি আর কি কাজে ব্যবহার হয়েছে : না  
(প্রশিক্ষণ কেন্দ্র/স্থানীয় সাইবার সেন্টার অথবা এসএসসি/এইচএসসি :  
পর্যায়ে ব্যবহারিক পরীক্ষা কেন্দ্র হিসাবে ব্যবহৃত হচ্ছে কিনা)?
২৫. Language Train Program এর জন্য Fund আছে : প্রয়োজ্য নয়

- কিনা এবং এর পরিমাণ কত?
২৬. বিগত এক বছরে সংশ্লিষ্ট উপজেলার সহকারী প্রোগ্রামার/জেলার প্রোগ্রামার কত বার ল্যাব পরিদর্শন করেছেন এবং সে পরিদর্শনের নির্দেশনার আলোকে কি কি ব্যবস্থা নেয়া হয়েছে? : ২ বার
২৭. বিগত এক বছরে তথ্য ও যোগাযোগ প্রযুক্তি অধিদপ্তরের/ তথ্য ও যোগাযোগ প্রযুক্তি বিভাগের কোন কর্মকর্তা ল্যাব পরিদর্শন করে থাকলে তার তথ্যাদি সে কর্মকর্তাগণের নাম/পদবী/পরিদর্শন তারিখ : না
২৮. পরিদর্শনের প্রেক্ষিতে কি কি নির্দেশনা প্রদান করা হয়েছিল এবং সে প্রেক্ষিতে গৃহীত ব্যবস্থা। : ল্যাব কক্ষটির অবস্থা ভাল না। রুম পরিবর্তন করার প্রয়োজন
২৯. আইটি সরঞ্জামগুলো সচল আছে কিনা? (হ্যাঁ/না) :

কম্পিউটার	প্রিন্টার	রাউটার	স্ক্যানার	ট্যাব	প্রজেক্টর/ LED TV	হ্যাঁ/না
হ্যাঁ	না	না	প্রয়োজ্য নয়	প্রয়োজ্য নয়	সচল	

৩০. না হলে তার কারণ কি? : প্রিন্টার মেরামত যোগ্য না।
৩১. মেরামত না হয়ে থাকলে তার কারণ কি? : প্রিন্টার মেরামত যোগ্য না।
৩২. ল্যাবের ল্যাপটপ ফাইল/ফোল্ডার পরীক্ষা করে ল্যাবটি যে ছাত্র-ছাত্রী/প্রশিক্ষার্থীগণ ব্যবহার করেছে এ বিষয়ে পর্যবেক্ষণ : হ্যাঁ
৩৩. ল্যাবের নিরাপত্তা, পরিষ্কার পরিচ্ছন্নতা ও সার্বিক পরিবেশ সম্পর্কিত বিষয়গুলো সম্পর্কিত পর্যবেক্ষণ : ল্যাব কক্ষে আলো-বাতাসের পরিমাণ কম।
৩৪. পরিদর্শনকারী কর্মকর্তার নিকট লক্ষনীয় অন্যান্য বিষয়ে সার্বিক মন্তব্য ও নির্দেশনা। : প্রতিষ্ঠান প্রধান কে রুম পরিবর্তন এর পরামর্শ প্রদান করা হয়েছে।
৩৫. পরিদর্শন রেজিস্টার আছে কিনা? এ বিষয়ে পূর্ববর্তী পরিদর্শনের সুপারিশ কার্যকর করা হয়েছে কিনা, না হয়ে থাকলে তার কারণ কি? : হ্যাঁ। প্রতিষ্ঠানের বিভিন্ন সমস্যার কারণে, সকল সুপারিশ কার্যকর হয় নি।

পরিদর্শনকারী কর্মকর্তা

*S. M. G.*  
26/08/2026

(ফাতেমা-তুজ-জান্নাত)

সহকারী প্রোগ্রামার

তথ্য ও যোগাযোগ প্রযুক্তি অধিদপ্তর  
উপজেলা কার্যালয়, সোনারগাঁ, নারায়ণগঞ্জ

## সোনার বাংলা উচ্চ বিদ্যালয় পরিদর্শনকালে স্থির ছবি



পরিদর্শনকারী কর্মকর্তা

*Sabena*

(ফাতেমা-তুজ-জাম্মাত)

সহকারী প্রোগ্রামার

তথ্য ও যোগাযোগ প্রযুক্তি অধিদপ্তর

উপজেলা কার্যালয়, সোনারগাঁ, নারায়ণগঞ্জ

গণপ্রজাতন্ত্রী বাংলাদেশ সরকার  
 প্রকল্প পরিচালকের কার্যালয়  
 সারাদেশের শিক্ষা প্রতিষ্ঠানে কম্পিউটার ও ভাষা প্রশিক্ষণ ল্যাব স্থাপন প্রকল্প  
 তথ্য ও যোগাযোগ প্রযুক্তি অধিদপ্তর  
 তথ্য ও যোগাযোগ প্রযুক্তি বিভাগ  
 ই-১৪/এক্স, আইসিটি টাওয়ার (৬ষ্ঠ তলা), আগারগাঁও, ঢাকা-১২০৭  
 Web site : [www.doict.gov.bd](http://www.doict.gov.bd), Fax : +88-02-55006827

পরিদর্শন ছক

১. পরিদর্শকৃত শিক্ষা প্রতিষ্ঠানের নাম ও ঠিকানা : নোয়াগাঁও হাই স্কুল
২. পরিদর্শনকারী কর্মকর্তার নাম : ফাতেমা-তুজ-জামাত
৩. পরিদর্শনকারী কর্মকর্তার পদবী : সহকারী প্রোগ্রামার
৪. বর্তমান পরিদর্শনের তারিখ : ০৫ এপ্রিল ২০২৩ খ্রিস্টাব্দ
৫. পরিদর্শনকৃত প্রতিষ্ঠান প্রধানের নাম : মোহাম্মদ আতিকুল রহমান
৬. ইতোপূর্বে পরিদর্শনকারী কর্মকর্তার নাম ও পদবী : ফাতেমা-তুজ-জামাত, সহকারী প্রোগ্রামার
৭. ইতোপূর্বে পরিদর্শনের তারিখ : ১১ অক্টোবর ২০২২ খ্রিস্টাব্দ
৮. শিক্ষা প্রতিষ্ঠানের মোট ছাত্র/ছাত্রীর সংখ্যা : ৪৭৯ জন
৯. শ্রেণী : ৬ষ্ঠ-১০ম
১০. শিক্ষা প্রতিষ্ঠানে স্থাপিত কম্পিউটার ল্যাব পরিচালনা নীতিমালা ২০১২ অনুযায়ী ল্যাবের সকল ইকুইপমেন্ট ও আসবাবপত্রের হিসাব স্টক রেজিস্টারে সংরক্ষণ করা হচ্ছে কিনা? না হয়ে থাকলে কারণ কি? ব্যবহারের নির্দেশনা। : না
১১. আইটি শিক্ষকের নাম, পদবী : আইসিটি শিক্ষক নেই
১২. আইটি প্রশিক্ষণ হয়েছে কিনা? :
১৩. ল্যাব/ ক্লাসরুম বরাদ্দ প্রাপ্তির তারিখ : ২৩/১১/২০২১
১৪. শেখ রাসেল ডিজিটাল ল্যাবে প্রাপ্ত আইটি যন্ত্রপাতির বিবরণ :

ক্রমিক নং	আসবাবপত্র	সংখ্যা	ক্রমিক নং	আইটি সরঞ্জাম	সংখ্যা
১.	ইন্সট্রাক্টর টেবিল	০১ টি	১.	ওয়ালটন ল্যাপটপ	১৭ টি
২.	ইন্সট্রাক্টর চেয়ার	০১ টি	২.	টিভি	০১ টি
৩.	স্টুডেন্টস টেবিল	১৬ টি	৩.	রাউটার	০১ টি
৪.	স্টুডেন্টস চেয়ার	৩২ টি	৪.	সুইচ	০১ টি
৫.	মাল্টিপাসপাস সেলফ/ আলমিরা	০১ টি	৫.	সিম রাউটার	০১ টি

১৫. শিক্ষা প্রতিষ্ঠান এবং তথ্য ও যোগাযোগ প্রযুক্তি অধিদপ্তর এর মধ্যে Coordination agreement হয়েছে কিনা? : হ্যাঁ
১৬. চুক্তি অনুযায়ী ল্যাব কক্ষ এর সাইজ কমপক্ষে বিশ ফিট x আঠার ফিট কিনা? : হ্যাঁ
১৭. সার্বক্ষণিক বিদ্যুৎ সংযোগ আছে কিনা? : না
১৮. ল্যাবে সার্বক্ষণিক ইন্টারনেট সংযোগ নিশ্চিত করার জন্য কি ব্যবস্থা নেয়া হয়েছে? : হ্যাঁ
১৯. ইন্টারনেট এর মাসিক বিল নিয়মিত পরিশোধ করা হচ্ছে কিনা? :
২০. কম্পিউটার ল্যাব এর জন্য পৃথক ব্যাংক একাউন্ট আছে কিনা? : না
২১. ব্যাংক ও শাখার নাম : প্রযোজ্য নয়
২২. ব্যাংকে বর্তমান স্থিতির পরিমাণ কত? : প্রযোজ্য নয়
২৩. শ্রেণি ভিত্তিক আইসিটি সংশ্লিষ্ট শিক্ষা দেয়া হচ্ছে কিনা? : হ্যাঁ
২৪. কম্পিউটার ল্যাবটি স্থাপনের পরে এটি আর কি কাজে ব্যবহার হয়েছে (প্রশিক্ষণ কেন্দ্র/স্থানীয় সাইবার সেন্টার অথবা এসএসসি/এইচএসসি পর্যায়ে ব্যবহারিক পরীক্ষা কেন্দ্র হিসাবে ব্যবহৃত হচ্ছে কিনা)? :
২৫. Language Train Program এর জন্য Fund আছে : প্রযোজ্য নয়

- কিনা এবং এর পরিমাণ কত?
২৬. বিগত এক বছরে সংশ্লিষ্ট উপজেলার সহকারী প্রোগ্রামার/জেলার প্রোগ্রামার কত বার ল্যাব পরিদর্শন করেছেন এবং সে পরিদর্শনের নির্দেশনার আলোকে কি কি ব্যবস্থা নেয়া হয়েছে? : ২ বার
২৭. বিগত এক বছরে তথ্য ও যোগাযোগ প্রযুক্তি অধিদপ্তরের/ তথ্য ও যোগাযোগ প্রযুক্তি বিভাগের কোন কর্মকর্তা ল্যাব পরিদর্শন করে থাকলে তার তথ্যাদি সে কর্মকর্তাগণের নাম/পদবী/পরিদর্শন তারিখ : নতুন প্রাপ্ত ল্যাব
২৮. পরিদর্শনের প্রেক্ষিতে কি কি নির্দেশনা প্রদান করা হয়েছিল এবং সে প্রেক্ষিতে গৃহীত ব্যবস্থা। :
২৯. আইটি সরঞ্জামগুলো সচল আছে কিনা? (হ্যাঁ/না) :

কম্পিউটার	প্রিন্টার	রাউটার	স্ক্যানার	ট্যাব	প্রজেক্টর/ LED TV	হ্যাঁ/না
হ্যাঁ	প্রয়োজ্য নয়	না	প্রয়োজ্য নয়	প্রয়োজ্য নয়	সচল	

৩০. না হলে তার কারণ কি? :
৩১. মেরামত না হয়ে থাকলে তার কারণ কি? :
৩২. ল্যাবের ল্যাপটপ ফাইল/ফোল্ডার পরীক্ষা করে ল্যাবটি যে ছাত্র-ছাত্রী/প্রশিক্ষার্থীগণ ব্যবহার করেছে এ বিষয়ে পর্যবেক্ষণ :
৩৩. ল্যাবের নিরাপত্তা, পরিষ্কার পরিচ্ছন্নতা ও সার্বিক পরিবেশ সম্পর্কিত বিষয়গুলো সম্পর্কিত পর্যবেক্ষণ : ভাল
৩৪. পরিদর্শনকারী কর্মকর্তার নিকট লক্ষণীয় অন্যান্য বিষয়ে সার্বিক মন্তব্য ও নির্দেশনা। : ল্যাব কক্ষ নিয়মিত পরিষ্কার –পরিচ্ছন্ন রাখার নির্দেশনা প্রদান করা হয়। ল্যাবের জন্য ৪ টি রেজিস্টার প্রস্তুত এবং নিয়মিত ল্যাব ব্যবহারের নির্দেশনা প্রদান করা হয়।
৩৫. পরিদর্শন রেজিস্টার আছে কিনা? এ বিষয়ে পূর্ববর্তী পরিদর্শনের সুপারিশ কার্যকর করা হয়েছে কিনা, না হয়ে থাকলে তার কারণ কি? : অত্র প্রতিষ্ঠানের ল্যাবটি ২০২১-২২ অর্থবছরে প্রদান করা হয়েছে। ল্যাবের প্রিন্টার, স্ক্যানার ডেভের প্রতিষ্ঠান থেকে প্রদান করা হয়নি। ল্যাবটির জন্য ৪ টি রেজিস্টার ও ১ টি ব্যাংক একাউন্ট খোলার পরামর্শ প্রদান করা হয়। নিয়মিত ল্যাব ব্যবহারের নির্দেশনা প্রদান করা হয়।

পরিদর্শনকারী কর্মকর্তা

*S. J. J.*  
০৫/০৭/২০২৬

(ফাতেমা-তুজ-জামাত)

সহকারী প্রোগ্রামার

তথ্য ও যোগাযোগ প্রযুক্তি অধিদপ্তর  
উপজেলা কার্যালয়, সোনারগাঁ, নারায়ণগঞ্জ

## নোয়াগাঁও হাই স্কুল পরিদর্শনকালের স্থির ছবি



পরিদর্শনকারী কর্মকর্তা

*Sabena*

(ফাতেমা-তুজ-জান্নাত)

সহকারী প্রোগ্রামার

তথ্য ও যোগাযোগ প্রযুক্তি অধিদপ্তর

উপজেলা কার্যালয়, সোনারগাঁ, নারায়ণগঞ্জ

গণপ্রজাতন্ত্রী বাংলাদেশ সরকার  
প্রকল্প পরিচালকের কার্যালয়  
সারাদেশের শিক্ষা প্রতিষ্ঠানে কম্পিউটার ও ভাষা প্রশিক্ষণ ল্যাব স্থাপন প্রকল্প  
তথ্য ও যোগাযোগ প্রযুক্তি অধিদপ্তর  
তথ্য ও যোগাযোগ প্রযুক্তি বিভাগ  
ই-১৪/এক্স, আইসিটি টাওয়ার (৬ষ্ঠ তলা), আগারগাঁও, ঢাকা-১২০৭  
Web site : [www.doict.gov.bd](http://www.doict.gov.bd), Fax : +88-02-55006827

**পরিদর্শন ছক**

১. পরিদর্শকৃত শিক্ষা প্রতিষ্ঠানের নাম ও ঠিকানা : হোসেনপুর এস.পি ইউনিয়ন ডিগ্রি কলেজ
২. পরিদর্শনকারী কর্মকর্তার নাম : ফাতেমা-তুজ-জাম্মাত
৩. পরিদর্শনকারী কর্মকর্তার পদবী : সহকারী প্রোগ্রামার
৪. বর্তমান পরিদর্শনের তারিখ : ০২ এপ্রিল ২০২৩ খ্রিস্টাব্দ
৫. পরিদর্শনকৃত প্রতিষ্ঠান প্রধানের নাম : মো. আবদুল লতিফ
৬. ইতোপূর্বে পরিদর্শনকারী কর্মকর্তার নাম ও পদবী : ফাতেমা-তুজ-জাম্মাত, সহকারী প্রোগ্রামার
৭. ইতোপূর্বে পরিদর্শনের তারিখ : ২৪ অক্টোবর ২০২২ খ্রিস্টাব্দ
৮. শিক্ষা প্রতিষ্ঠানের মোট ছাত্র/ছাত্রীর সংখ্যা : ৪০০ জন
৯. শ্রেণী : উচ্চ-মাধ্যমিক
১০. শিক্ষা প্রতিষ্ঠানে স্থাপিত কম্পিউটার ল্যাব পরিচালনা নীতিমালা ২০১২ অনুযায়ী ল্যাবের সকল ইকুইপমেন্ট ও আসবাবপত্রের হিসাব স্টক রেজিস্টারে সংরক্ষণ করা হচ্ছে কিনা? না হয়ে থাকলে কারণ কি? ব্যবহারের নির্দেশনা। : হ্যাঁ
১১. আইটি শিক্ষকের নাম, পদবী : , আইসিটি শিক্ষক
১২. আইটি প্রশিক্ষণ হয়েছে কিনা? : হ্যাঁ
১৩. ল্যাব/ ক্লাসরুম বরাদ্দ প্রাপ্তির তারিখ : ২০২১-২২ অর্থ বছর
১৪. শেখ রাসেল ডিজিটাল ল্যাবে প্রাপ্ত আইটি যন্ত্রপাতির বিবরণ :

ক্রমিক নং	আসবাবপত্র	সংখ্যা	ক্রমিক নং	আইটি সরঞ্জাম	সংখ্যা
১.	ইন্সট্রাক্টর টেবিল	০১ টি	১.	ল্যাপটপ	১৭ টি
২.	ইন্সট্রাক্টর চেয়ার	০১ টি	২.	স্মার্ট টিভি	০১ টি
৩.	স্টুডেন্টস টেবিল	১৬ টি	৩.	রাউটার	০১ টি
৪.	স্টুডেন্টস চেয়ার	৩২ টি	৪.	সুইচ	০১ টি
৫.	মাল্টিপাসপাস সেলফ/ আলমিরা	০১ টি	৫.	সিম রাউটার	০১ টি

১৫. শিক্ষা প্রতিষ্ঠান এবং তথ্য ও যোগাযোগ প্রযুক্তি অধিদপ্তর এর মধ্যে Coordination agreement হয়েছে কিনা? : হ্যাঁ
১৬. চুক্তি অনুযায়ী ল্যাব কক্ষ এর সাইজ কমপক্ষে বিশ ফিট x আঠার ফিট কিনা? : হ্যাঁ
১৭. সার্বক্ষনিক বিদ্যুৎ সংযোগ আছে কিনা? : না
১৮. ল্যাবে সার্বক্ষনিক ইন্টারনেট সংযোগ নিশ্চিত করার জন্য কি ব্যবস্থা নেয়া হয়েছে? : হ্যাঁ
১৯. ইন্টারনেট এর মাসিক বিল নিয়মিত পরিশোধ করা হচ্ছে কিনা? : হ্যাঁ
২০. কম্পিউটার ল্যাব এর জন্য পৃথক ব্যাংক একাউন্ট আছে কিনা? : না
২১. ব্যাংক ও শাখার নাম : না
২২. ব্যাংকে বর্তমান স্থিতির পরিমাণ কত? : প্রয়োজ্য নয়
২৩. শ্রেণি ভিত্তিক আইসিটি সংশ্লিষ্ট শিক্ষা দেয়া হচ্ছে কিনা? : হ্যাঁ
২৪. কম্পিউটার ল্যাবটি স্থাপনের পরে এটি আর কি কাজে ব্যবহার হয়েছে (প্রশিক্ষণ কেন্দ্র/স্থানীয় সাইবার সেন্টার অথবা এসএসসি/এইচএসসি পর্যায়ে ব্যবহারিক পরীক্ষা কেন্দ্র হিসাবে ব্যবহৃত হচ্ছে কিনা)? : নতুন প্রাপ্ত ল্যাব
২৫. Language Train Program এর জন্য Fund আছে : প্রয়োজ্য নয়

- কিনা এবং এর পরিমাণ কত?
২৬. বিগত এক বছরে সংশ্লিষ্ট উপজেলার সহকারী প্রোগ্রামার/জেলার প্রোগ্রামার কত বার ল্যাব পরিদর্শন করেছেন এবং সে পরিদর্শনের নির্দেশনার আলোকে কি কি ব্যবস্থা নেয়া হয়েছে? : ২ বার
২৭. বিগত এক বছরে তথ্য ও যোগাযোগ প্রযুক্তি অধিদপ্তরের/ তথ্য ও যোগাযোগ প্রযুক্তি বিভাগের কোন কর্মকর্তা ল্যাব পরিদর্শন করে থাকলে তার তথ্যাদি সে কর্মকর্তাগণের নাম/পদবী/পরিদর্শন তারিখ : নতুন প্রাপ্ত ল্যাব
২৮. পরিদর্শনের প্রেক্ষিতে কি কি নির্দেশনা প্রদান করা হয়েছিল এবং সে প্রেক্ষিতে গৃহীত ব্যবস্থা। :
২৯. আইটি সরঞ্জামগুলো সচল আছে কিনা? (হ্যাঁ/না) :

কম্পিউটার	প্রিন্টার	রাউটার	স্ক্যানার	ট্যাব	প্রজেক্টর/ LED TV	হ্যাঁ/না
হ্যাঁ	প্রয়োজ্য নয়	না	প্রয়োজ্য নয়	প্রয়োজ্য নয়	সচল	

৩০. না হলে তার কারণ কি? :
৩১. মেরামত না হয়ে থাকলে তার কারণ কি? :
৩২. ল্যাবের ল্যাপটপ ফাইল/ফোল্ডার পরীক্ষা করে ল্যাবটি যে ছাত্র-ছাত্রী/ প্রশিক্ষার্থীগণ ব্যবহার করেছে এ বিষয়ে পর্যবেক্ষণ :
৩৩. ল্যাবের নিরাপত্তা, পরিষ্কার পরিচ্ছন্নতা ও সার্বিক পরিবেশ সম্পর্কিত বিষয়গুলো সম্পর্কিত পর্যবেক্ষণ : সার্বিক পরিবেশ ভাল।
৩৪. পরিদর্শনকারী কর্মকর্তার নিকট লক্ষণীয় অন্যান্য বিষয়ে সার্বিক মন্তব্য ও নির্দেশনা। : প্রতিষ্ঠান হতে ল্যাবের জন্য বিভিন্ন কার্যক্রম গ্রহণ করেছে।
৩৫. পরিদর্শন রেজিস্টার আছে কিনা? এ বিষয়ে পূর্ববর্তী পরিদর্শনের সুপারিশ কার্যকর করা হয়েছে কিনা, না হয়ে থাকলে তার কারণ কি? : অত্র প্রতিষ্ঠানের ল্যাবটি ২০২১-২২ অর্থবছরে প্রদান করা হয়েছে। প্রিন্টার, স্ক্যানার ভেঙের প্রতিষ্ঠান থেকে প্রদান করা হয়নি। ১ টি ব্যাংক একাউন্ট খোলার পরামর্শ প্রদান করা হয়।

পরিদর্শনকারী কর্মকর্তা

*Setama*  
02/08/26

(ফাতেমা-তুজ-জামাত)

সহকারী প্রোগ্রামার

তথ্য ও যোগাযোগ প্রযুক্তি অধিদপ্তর  
উপজেলা কার্যালয়, সোনারগাঁ, নারায়ণগঞ্জ

গণপ্রজাতন্ত্রী বাংলাদেশ সরকার  
 প্রকল্প পরিচালকের কার্যালয়  
 সারাদেশের শিক্ষা প্রতিষ্ঠানে কম্পিউটার ও ভাষা প্রশিক্ষণ ল্যাব স্থাপন প্রকল্প  
 তথ্য ও যোগাযোগ প্রযুক্তি অধিদপ্তর  
 তথ্য ও যোগাযোগ প্রযুক্তি বিভাগ  
 ই-১৪/এক্স, আইসিটি টাওয়ার (৬ষ্ঠ তলা), আগারগাঁও, ঢাকা-১২০৭  
 Web site : [www.doict.gov.bd](http://www.doict.gov.bd), Fax : +88-02-55006827  
**পরিদর্শন ছক**

১. পরিদর্শকৃত শিক্ষা প্রতিষ্ঠানের নাম ও ঠিকানা : সাদিপুর ইসলামিয়া সিনিয়র মাদ্রাসা
২. পরিদর্শনকারী কর্মকর্তার নাম : ফাতেমা-তুজ-জামাত
৩. পরিদর্শনকারী কর্মকর্তার পদবী : সহকারী প্রোগ্রামার
৪. বর্তমান পরিদর্শনের তারিখ : ১২ এপ্রিল ২০২৩ খ্রিস্টাব্দ
৫. পরিদর্শনকৃত প্রতিষ্ঠান প্রধানের নাম : মোঃ মকবুল হোসেন
৬. ইতোপূর্বে পরিদর্শনকারী কর্মকর্তার নাম ও পদবী : ফাতেমা-তুজ-জামাত, সহকারী প্রোগ্রামার
৭. ইতোপূর্বে পরিদর্শনের তারিখ : ১০ নভেম্বর ২০২২ খ্রিস্টাব্দ
৮. শিক্ষা প্রতিষ্ঠানের মোট ছাত্র/ছাত্রীর সংখ্যা : ৫৪৮ জন
৯. শ্রেণী : ৬ষ্ঠ-১০ম
১০. শিক্ষা প্রতিষ্ঠানে স্থাপিত কম্পিউটার ল্যাব পরিচালনা নীতিমালা ২০১২ : হ্যাঁ  
 অনুযায়ী ল্যাবের সকল ইকুইপমেন্ট ও আসবাবপত্রের হিসাব স্টক রেজিস্টারে সংরক্ষণ করা হচ্ছে কিনা? না হয়ে থাকলে কারণ কি? ব্যবহারের নির্দেশনা।
১১. আইটি শিক্ষকের নাম, পদবী : মোঃ ইসলাম
১২. আইটি প্রশিক্ষণ হয়েছে কিনা? : হ্যাঁ
১৩. ল্যাব/ ক্লাসরুম বরাদ্দ প্রাপ্তির তারিখ : ২০২১-২২ অর্থ বছর
১৪. শেখ রাসেল ডিজিটাল ল্যাবে প্রাপ্ত আইটি যন্ত্রপাতির বিবরণ :

ক্রমিক নং	আসবাবপত্র	সংখ্যা	ক্রমিক নং	আইটি সরঞ্জাম	সংখ্যা
১.	ইন্সট্রাক্টর টেবিল	০১ টি	১.	ল্যাপটপ	১৭ টি
২.	ইন্সট্রাক্টর চেয়ার	০১ টি	২.	স্মার্ট টিভি	০১ টি
৩.	স্টুডেন্টস টেবিল	১৬ টি	৩.	রাউটার	০১ টি
৪.	স্টুডেন্টস চেয়ার	৩৪ টি	৪.	সুইচ	০১ টি
৫.	মাল্টিপাসপাস সেলফ/ আলমিরা	০১ টি	৫.	সিম রাউটার	০১ টি

১৫. শিক্ষা প্রতিষ্ঠান এবং তথ্য ও যোগাযোগ প্রযুক্তি অধিদপ্তর এর মধ্যে : হ্যাঁ  
**Coordination agreement** হয়েছে কিনা?
১৬. চুক্তি অনুযায়ী ল্যাব কক্ষ এর সাইজ কমপক্ষে বিশ ফিট x আঠার ফিট : হ্যাঁ  
 কিনা?
১৭. সার্বক্ষণিক বিদ্যুৎ সংযোগ আছে কিনা: : না
১৮. ল্যাবে সার্বক্ষণিক ইন্টারনেট সংযোগ নিশ্চিত করার জন্য কি ব্যবস্থা : হ্যাঁ  
 নেয়া হয়েছে?
১৯. ইন্টারনেট এর মাসিক বিল নিয়মিত পরিশোধ করা হচ্ছে কিনা? : হ্যাঁ
২০. কম্পিউটার ল্যাব এর জন্য পৃথক ব্যাংক একাউন্ট আছে কিনা? : না
২১. ব্যাংক ও শাখার নাম : না
২২. ব্যাংকে বর্তমান স্থিতির পরিমাণ কত? : প্রযোজ্য নয়
২৩. শ্রেণি ভিত্তিক আইসিটি সংশ্লিষ্ট শিক্ষা দেয়া হচ্ছে কিনা? : হ্যাঁ
২৪. কম্পিউটার ল্যাবটি স্থাপনের পরে এটি আর কি কাজে ব্যবহার হয়েছে : নতুন প্রাপ্ত ল্যাব  
 (প্রশিক্ষণ কেন্দ্র/স্থানীয় সাইবার সেন্টার অথবা এসএসসি/এইচএসসি :  
 পর্যায়ে ব্যবহারিক পরীক্ষা কেন্দ্র হিসাবে ব্যবহৃত হচ্ছে কিনা)?
২৫. Language Train Program এর জন্য Fund আছে : প্রযোজ্য নয়

- কিনা এবং এর পরিমাণ কত?
২৬. বিগত এক বছরে সংশ্লিষ্ট উপজেলার সহকারী প্রোগ্রামার/জেলার প্রোগ্রামার কত বার ল্যাব পরিদর্শন করেছেন এবং সে পরিদর্শনের নির্দেশনার আলোকে কি কি ব্যবস্থা নেয়া হয়েছে?
২৭. বিগত এক বছরে তথ্য ও যোগাযোগ প্রযুক্তি অধিদপ্তরের/ তথ্য ও যোগাযোগ প্রযুক্তি বিভাগের কোন কর্মকর্তা ল্যাব পরিদর্শন করে থাকলে তার তথ্যাদি সে কর্মকর্তাগণের নাম/পদবী/পরিদর্শন তারিখ পরিদর্শনের প্রেক্ষিতে কি কি নির্দেশনা প্রদান করা হয়েছিল এবং সে প্রেক্ষিতে গৃহীত ব্যবস্থা।
২৮. আইটি সরঞ্জামগুলো সচল আছে কিনা? (হ্যাঁ/না)

কম্পিউটার	প্রিন্টার	রাউটার	স্ক্যানার	ট্যাব	প্রজেক্টর/ LED TV	হ্যাঁ/না
হ্যাঁ	প্রযোজ্য নয়	না	প্রযোজ্য নয়	প্রযোজ্য নয়	সচল	

৩০. না হলে তার কারণ কি?
৩১. মেরামত না হয়ে থাকলে তার কারণ কি?
৩২. ল্যাবের ল্যাপটপ ফাইল/ফোল্ডার পরীক্ষা করে ল্যাবটি যে ছাত্র-ছাত্রী/প্রশিক্ষার্থীগণ ব্যবহার করেছে এ বিষয়ে পর্যবেক্ষণ
৩৩. ল্যাবের নিরাপত্তা, পরিষ্কার পরিচ্ছন্নতা ও সার্বিক পরিবেশ সম্পর্কিত বিষয়গুলো সম্পর্কিত পর্যবেক্ষণ
৩৪. পরিদর্শনকারী কর্মকর্তার নিকট লক্ষনীয় অন্যান্য বিষয়ে সার্বিক মন্তব্য ও নির্দেশনা।
৩৫. পরিদর্শন রেজিস্টার আছে কিনা? এ বিষয়ে পূর্ববর্তী পরিদর্শনের সুপারিশ কার্যকর করা হয়েছে কিনা, না হয়ে থাকলে তার কারণ কি?
- সার্বিক পরিবেশ ভাল।
- প্রিন্টার, স্ক্যানার ডেভিসের প্রতিষ্ঠান থেকে প্রদান করা হয়নি। ল্যাবটির জন্য ৪ টি রেজিস্টার ও ১ টি ব্যাংক একাউন্ট খোলার পরামর্শ প্রদান করা হয়। নিয়মিত ল্যাব ব্যবহারের নির্দেশনা প্রদান করা হয়। স্কুলের ক্লাস রুটিনে প্রতিদিন ল্যাব ব্যবহারের জন্য সময় নির্ধারণের জন্য সুপারিশ করা হলো।

পরিদর্শনকারী কর্মকর্তা

*Satama*  
22/08/2026

(ফাতেমা-তুজ-জান্নাত)

সহকারী প্রোগ্রামার

তথ্য ও যোগাযোগ প্রযুক্তি অধিদপ্তর  
উপজেলা কার্যালয়, সোনারগাঁ, নারায়ণগঞ্জ

## সাদিপুর ইসলামিয়া সিনিয়র মাদ্রাসা পরিদর্শনকালে স্থির ছবি



পরিদর্শনকারী কর্মকর্তা

*Sabena*

(ফাতেমা-তুজ-জান্নাত)

সহকারী প্রোগ্রামার

তথ্য ও যোগাযোগ প্রযুক্তি অধিদপ্তর

উপজেলা কার্যালয়, সোনারগাঁ, নারায়ণগঞ্জ

গণপ্রজাতন্ত্রী বাংলাদেশ সরকার  
 প্রকল্প পরিচালকের কার্যালয়  
 সারাদেশের শিক্ষা প্রতিষ্ঠানে কম্পিউটার ও ভাষা প্রশিক্ষণ ল্যাব স্থাপন প্রকল্প  
 তথ্য ও যোগাযোগ প্রযুক্তি অধিদপ্তর  
 তথ্য ও যোগাযোগ প্রযুক্তি বিভাগ  
 ই-১৪/এক্স, আইসিটি টাওয়ার (৬ষ্ঠ তলা), আগারগাঁও, ঢাকা-১২০৭  
 Web site : [www.doict.gov.bd](http://www.doict.gov.bd), Fax : +88-02-55006827

**পরিদর্শন ছক**

১. পরিদর্শকৃত শিক্ষা প্রতিষ্ঠানের নাম ও ঠিকানা : তাহেরপুর হাজী লালমিয়া উচ্চ বিদ্যালয়
২. পরিদর্শনকারী কর্মকর্তার নাম : ফাতেমা-তুজ-জামাত
৩. পরিদর্শনকারী কর্মকর্তার পদবী : সহকারী প্রোগ্রামার
৪. বর্তমান পরিদর্শনের তারিখ : ০৩ এপ্রিল ২০২৩ খ্রিস্টাব্দ
৫. পরিদর্শনকৃত প্রতিষ্ঠান প্রধানের নাম : মোঃ নুরুল আহাদ
৬. ইতোপূর্বে পরিদর্শনকারী কর্মকর্তার নাম ও পদবী : ফাতেমা-তুজ-জামাত, সহকারী প্রোগ্রামার
৭. ইতোপূর্বে পরিদর্শনের তারিখ : ২৪ অক্টোবর ২০২৩ খ্রিস্টাব্দ
৮. শিক্ষা প্রতিষ্ঠানের মোট ছাত্র/ছাত্রীর সংখ্যা : ৫৯৭ জন
৯. শ্রেণী : ৬ষ্ঠ-১০ম
১০. শিক্ষা প্রতিষ্ঠানে স্থাপিত কম্পিউটার ল্যাব পরিচালনা নীতিমালা ২০১২ অনুযায়ী ল্যাবের সকল ইকুইপমেন্ট ও আসবাবপত্রের হিসাব স্টক রেজিস্টারে সংরক্ষণ করা হচ্ছে কিনা? না হয়ে থাকলে কারণ কি? ব্যবহারের নির্দেশনা। : হ্যাঁ
১১. আইটি শিক্ষকের নাম, পদবী : মোহাম্মদ আব্দুল মতিন, সহকারী শিক্ষক
১২. আইটি প্রশিক্ষণ হয়েছে কিনা? : হ্যাঁ
১৩. ল্যাব/ ক্লাসরুম বরাদ্দ প্রাপ্তির তারিখ : ২০১৬-১৭ অর্থ বছর
১৪. শেখ রাসেল ডিজিটাল ল্যাবে প্রাপ্ত আইটি যন্ত্রপাতির বিবরণ :

ক্রমিক নং	আসবাবপত্র	সংখ্যা	ক্রমিক নং	আইটি সরঞ্জাম	সংখ্যা
১.	ইন্সট্রাক্টর টেবিল	০১ টি	১.	ল্যাপটপ	০১ টি
২.	ইন্সট্রাক্টর চেয়ার	০১ টি	২.	ডেক্সটপ পিসি	১০ টি
৩.	স্টুডেন্টস টেবিল	১৬ টি	৩.	রাউটার	০১ টি
৪.	স্টুডেন্টস চেয়ার	৩৪ টি	৪.	সুইচ	০১ টি
৫.		০	৫.	সিম রাউটার	০১ টি
			৬.	প্রজেক্টর	০১ টি
			৭.	ট্যাব	০১ টি

১৫. শিক্ষা প্রতিষ্ঠান এবং তথ্য ও যোগাযোগ প্রযুক্তি অধিদপ্তর এর মধ্যে Coordination agreement হয়েছে কিনা? : হ্যাঁ
১৬. চুক্তি অনুযায়ী ল্যাব কক্ষ এর সাইজ কমপক্ষে বিশ ফিট x আঠার ফিট কিনা? : হ্যাঁ
১৭. সার্বক্ষণিক বিদ্যুৎ সংযোগ আছে কিনা? : না
১৮. ল্যাবে সার্বক্ষণিক ইন্টারনেট সংযোগ নিশ্চিত করার জন্য কি ব্যবস্থা নেয়া হয়েছে? : হ্যাঁ
১৯. ইন্টারনেট এর মাসিক বিল নিয়মিত পরিশোধ করা হচ্ছে কিনা? :
২০. কম্পিউটার ল্যাব এর জন্য পৃথক ব্যাংক একাউন্ট আছে কিনা? :
২১. ব্যাংক ও শাখার নাম :
২২. ব্যাংকে বর্তমান স্থিতির পরিমাণ কত? :
২৩. শ্রেণি ভিত্তিক আইসিটি সংশ্লিষ্ট শিক্ষা দেয়া হচ্ছে কিনা? :
২৪. কম্পিউটার ল্যাবটি স্থাপনের পরে এটি আর কি কাজে ব্যবহার হয়েছে (প্রশিক্ষণ কেন্দ্র/স্থানীয় সাইবার সেন্টার অথবা এসএসসি/এইচএসসি পর্যায়ে ব্যবহারিক পরীক্ষা কেন্দ্র হিসাবে ব্যবহৃত হচ্ছে কিনা)? :

২৫. Language Train Program এর জন্য Fund আছে :  
কিনা এবং এর পরিমান কত?

২৬. বিগত এক বছরে সংশ্লিষ্ট উপজেলার সহকারী প্রোগ্রামার/জেলার ১ বার  
প্রোগ্রামার কত বার ল্যাব পরিদর্শন করেছেন এবং সে পরিদর্শনের :  
নির্দেশনার আলোকে কি কি ব্যবস্থা নেয়া হয়েছে?

২৭. বিগত এক বছরে তথ্য ও যোগাযোগ প্রযুক্তি অধিদপ্তরের/ তথ্য ও না  
যোগাযোগ প্রযুক্তি বিভাগের কোন কর্মকর্তা ল্যাব পরিদর্শন করে :  
থাকলে তার তথ্যাদি সে কর্মকর্তাগণের নাম/পদবী/পরিদর্শন তারিখ

২৮. পরিদর্শনের প্রেক্ষিতে কি কি নির্দেশনা প্রদান করা হয়েছিল এবং সে :  
প্রেক্ষিতে গৃহীত ব্যবস্থা।

২৯. আইটি সরঞ্জামগুলো সচল আছে কিনা? (হ্যাঁ/না) :

ল্যাপটপ	প্রিন্টার	রাউটার	স্ক্যানার	স্মার্ট টিভি	ওয়েব ক্যাম	
হ্যাঁ	হ্যাঁ	না	হ্যাঁ	প্রয়োজ্য নয়	প্রয়োজ্য নয়	

৩০. না হলে তার কারণ কি? :

৩১. মেরামত না হয়ে থাকলে তার কারণ কি? :

৩২. ল্যাবের ল্যাপটপ ফাইল/ফোল্ডার পরীক্ষা করে ল্যাবটি যে ছাত্র-ছাত্রী/  
প্রশিক্ষণার্থীগণ ব্যবহার করেছে এ বিষয়ে পর্যবেক্ষণ :

৩৩. ল্যাবের নিরাপত্তা, পরিষ্কার পরিচ্ছন্নতা ও সার্বিক পরিবেশ সম্পর্কিত : ভাল  
বিষয়গুলো সম্পর্কিত পর্যবেক্ষণ

৩৪. পরিদর্শনকারী কর্মকর্তার নিকট লক্ষণীয় অন্যান্য বিষয়ে সার্বিক মন্তব্য : প্রতিষ্ঠানের জটিলতার কারণে ল্যাবটি নিয়মিত ব্যবহার করা  
ও নির্দেশনা। হয় না।

৩৫. পরিদর্শন রেজিস্টার আছে কিনা? এ বিষয়ে পূর্ববর্তী পরিদর্শনের : হ্যাঁ। পূর্বের নির্দেশনা কার্যকর হয়নি। পুনরায় প্রদান করা  
সুপারিশ কার্যকর করা হয়েছে কিনা, না হয়ে থাকলে তার কারণ কি? হলো। সকল রেজিস্টার হালনাগাদকরণ, নিয়মিত ল্যাব  
ব্যবহার, ল্যাব পরিচালনার জন্য ব্যাংক একাউন্ট  
প্রস্তুতকরণ।

পরিদর্শনকারী কর্মকর্তা

*Satama*  
০৬/০৪/২০

(ফাতেমা-তুজ-জান্নাত)

সহকারী প্রোগ্রামার

তথ্য ও যোগাযোগ প্রযুক্তি অধিদপ্তর  
উপজেলা কার্যালয়, সোনারগাঁ, নারায়ণগঞ্জ

তাহেরপুর হাজী লালমিয়া উচ্চ বিদ্যালয় পরিদর্শনকালে স্থির ছবি



পরিদর্শনকারী কর্মকর্তা

*Satena*

(ফাতেমা-তুজ-জান্নাত)

সহকারী প্রোগ্রামার

তথ্য ও যোগাযোগ প্রযুক্তি অধিদপ্তর

উপজেলা কার্যালয়, সোনারগাঁ, নারায়ণগঞ্জ

গণপ্রজাতন্ত্রী বাংলাদেশ সরকার  
 প্রকল্প পরিচালকের কার্যালয়  
 সারাদেশের শিক্ষা প্রতিষ্ঠানে কম্পিউটার ও ভাষা প্রশিক্ষণ ল্যাব স্থাপন প্রকল্প  
 তথ্য ও যোগাযোগ প্রযুক্তি অধিদপ্তর  
 তথ্য ও যোগাযোগ প্রযুক্তি বিভাগ  
 ই-১৪/এক্স, আইসিটি টাওয়ার (৬ষ্ঠ তলা), আগারগাঁও, ঢাকা-১২০৭  
 Web site : [www.doict.gov.bd](http://www.doict.gov.bd), Fax : +88-02-55006827

পরিদর্শন ছক

১. পরিদর্শকৃত শিক্ষা প্রতিষ্ঠানের নাম ও ঠিকানা : দবিরউদ্দিন ভূইয়া উচ্চ বিদ্যালয়, বরগাঁও, সাদীপুর
২. পরিদর্শনকারী কর্মকর্তার নাম : ফাতেমা-তুজ-জান্নাত
৩. পরিদর্শনকারী কর্মকর্তার পদবী : সহকারী প্রোগ্রামার
৪. বর্তমান পরিদর্শনের তারিখ : ২০ জুন ২০২৩ খ্রিস্টাব্দ
৫. পরিদর্শনকৃত প্রতিষ্ঠান প্রধানের নাম : মোঃ কামাল হোসাইন
৬. ইতোপূর্বে পরিদর্শনকারী কর্মকর্তার নাম ও পদবী : ফাতেমা-তুজ-জান্নাত, সহকারী প্রোগ্রামার
৭. ইতোপূর্বে পরিদর্শনের তারিখ : ২৩ ফেব্রুয়ারী ২০২৩ খ্রিস্টাব্দ
৮. শিক্ষা প্রতিষ্ঠানের মোট ছাত্র/ছাত্রীর সংখ্যা : ৭৫৯ জন
৯. শ্রেণী : ৬ষ্ঠ-১০ম
১০. শিক্ষা প্রতিষ্ঠানে স্থাপিত কম্পিউটার ল্যাব পরিচালনা নীতিমালা ২০১২ : হ্যাঁ  
 অনুযায়ী ল্যাবের সকল ইকুইপমেন্ট ও আসবাবপত্রের হিসাব স্টক রেজিস্টারে সংরক্ষণ করা হচ্ছে কিনা? না হয়ে থাকলে কারণ কি? ব্যবহারের নির্দেশনা।
১১. আইটি শিক্ষকের নাম, পদবী : আব্দুর রশিদ ভূইয়া, ফিজিক্যাল শিক্ষক
১২. আইটি প্রশিক্ষণ হয়েছে কিনা? : হ্যাঁ
১৩. ল্যাব/ ক্লাসরুম বরাদ্দ প্রাপ্তির তারিখ : ২৩/১১/২০২১
১৪. শেখ রাসেল ডিজিটাল ল্যাবে প্রাপ্ত আইটি যন্ত্রপাতির বিবরণ :

ক্রমিক নং	আসবাবপত্র	সংখ্যা	ক্রমিক নং	আইটি সরঞ্জাম	সংখ্যা
১.	ইন্সট্রাক্টর টেবিল	০১ টি	১.	ওয়ালটন ল্যাপটপ	১৭ টি
২.	ইন্সট্রাক্টর চেয়ার	০১ টি	২.	টিভি	০১ টি
৩.	স্টুডেন্টস টেবিল	১৬ টি	৩.	রাউটার	০১ টি
৪.	স্টুডেন্টস চেয়ার	৩২ টি	৪.	সুইচ	০১ টি
৫.	মাল্টিপাসপাস সেলফ/ আলমিরা	০১ টি	৫.	সিম রাউটার	০১ টি

১৫. শিক্ষা প্রতিষ্ঠান এবং তথ্য ও যোগাযোগ প্রযুক্তি অধিদপ্তর এর মধ্যে Coordination agreement হয়েছে কিনা? : হ্যাঁ
১৬. চুক্তি অনুযায়ী ল্যাব কক্ষ এর সাইজ কমপক্ষে বিশ ফিট x আঠার ফিট কিনা? : হ্যাঁ
১৭. সার্বক্ষনিক বিদ্যুৎ সংযোগ আছে কিনা? : হ্যাঁ
১৮. ল্যাবে সার্বক্ষনিক ইন্টারনেট সংযোগ নিশ্চিত করার জন্য কি ব্যবস্থা নেয়া হয়েছে? :
১৯. ইন্টারনেট এর মাসিক বিল নিয়মিত পরিশোধ করা হচ্ছে কিনা? : হ্যাঁ
২০. কম্পিউটার ল্যাব এর জন্য পৃথক ব্যাংক একাউন্ট আছে কিনা? : না
২১. ব্যাংক ও শাখার নাম : প্রযোজ্য নয়
২২. ব্যাংকে বর্তমান স্থিতির পরিমাণ কত? : প্রযোজ্য নয়
২৩. শ্রেণি ভিত্তিক আইসিটি সংশ্লিষ্ট শিক্ষা দেয়া হচ্ছে কিনা? : হ্যাঁ
২৪. কম্পিউটার ল্যাবটি স্থাপনের পরে এটি আর কি কাজে ব্যবহার হয়েছে (প্রশিক্ষণ কেন্দ্র/স্থানীয় সাইবার সেন্টার অথবা এসএসসি/এইচএসসি পর্যায়ে ব্যবহারিক পরীক্ষা কেন্দ্র হিসাবে ব্যবহৃত হচ্ছে কিনা)? : না
২৫. Language Train Program এর জন্য Fund আছে : প্রযোজ্য নয়

- কিনা এবং এর পরিমাণ কত?
২৬. বিগত এক বছরে সংশ্লিষ্ট উপজেলার সহকারী প্রোগ্রামার/জেলার প্রোগ্রামার কত বার ল্যাব পরিদর্শন করেছেন এবং সে পরিদর্শনের নির্দেশনার আলোকে কি কি ব্যবস্থা নেয়া হয়েছে? : ২ বার
২৭. বিগত এক বছরে তথ্য ও যোগাযোগ প্রযুক্তি অধিদপ্তরের/ তথ্য ও যোগাযোগ প্রযুক্তি বিভাগের কোন কর্মকর্তা ল্যাব পরিদর্শন করে থাকলে তার তথ্যাদি সে কর্মকর্তাগণের নাম/পদবী/পরিদর্শন তারিখ : না
২৮. পরিদর্শনের প্রেক্ষিতে কি কি নির্দেশনা প্রদান করা হয়েছিল এবং সে প্রেক্ষিতে গৃহীত ব্যবস্থা। :
২৯. আইটি সরঞ্জামগুলো সচল আছে কিনা? (হ্যাঁ/না) :

কম্পিউটার	প্রিন্টার	রাউটার	স্ক্যানার	ট্যাব	প্রজেক্টর/ LED TV	হ্যাঁ/না
হ্যাঁ	প্রয়োজ্য নয়	না	প্রয়োজ্য নয়	প্রয়োজ্য নয়	সচল	

৩০. না হলে তার কারণ কি? : ভেভোর প্রতিষ্ঠান হতে প্রদানকারী রাউটারটি নষ্ট।
৩১. মেরামত না হয়ে থাকলে তার কারণ কি? : ভেভোর প্রতিষ্ঠান রাউটার পরিবর্তন/মেরামত করে দেয়নি।
৩২. ল্যাবের ল্যাপটপ ফাইল/ফোল্ডার পরীক্ষা করে ল্যাবটি যে ছাত্র-ছাত্রী/প্রশিক্ষার্থীগণ ব্যবহার করেছে এ বিষয়ে পর্যবেক্ষণ :
৩৩. ল্যাবের নিরাপত্তা, পরিষ্কার পরিচ্ছন্নতা ও সার্বিক পরিবেশ সম্পর্কিত বিষয়গুলো সম্পর্কিত পর্যবেক্ষণ : সার্বিক পরিবেশ ভাল
৩৪. পরিদর্শনকারী কর্মকর্তার নিকট লক্ষণীয় অন্যান্য বিষয়ে সার্বিক মন্তব্য ও নির্দেশনা। :
৩৫. পরিদর্শন রেজিস্টার আছে কিনা? এ বিষয়ে পূর্ববর্তী পরিদর্শনের সুপারিশ কার্যকর করা হয়েছে কিনা, না হয়ে থাকলে তার কারণ কি? : অত্র প্রতিষ্ঠানের ল্যাবটি ২০২১-২২ অর্থবছরে প্রদান করা হয়েছে। প্রিন্টার, স্ক্যানার ভেভোর প্রতিষ্ঠান থেকে প্রদান করা হয়নি। ল্যাবটির জন্য ৪ টি রেজিস্টার ও ১ টি ব্যাংক একাউন্ট খোলার পরামর্শ প্রদান করা হয়। নিয়মিত ল্যাব ব্যবহারের নির্দেশনা প্রদান করা হয়।

পরিদর্শনকারী কর্মকর্তা

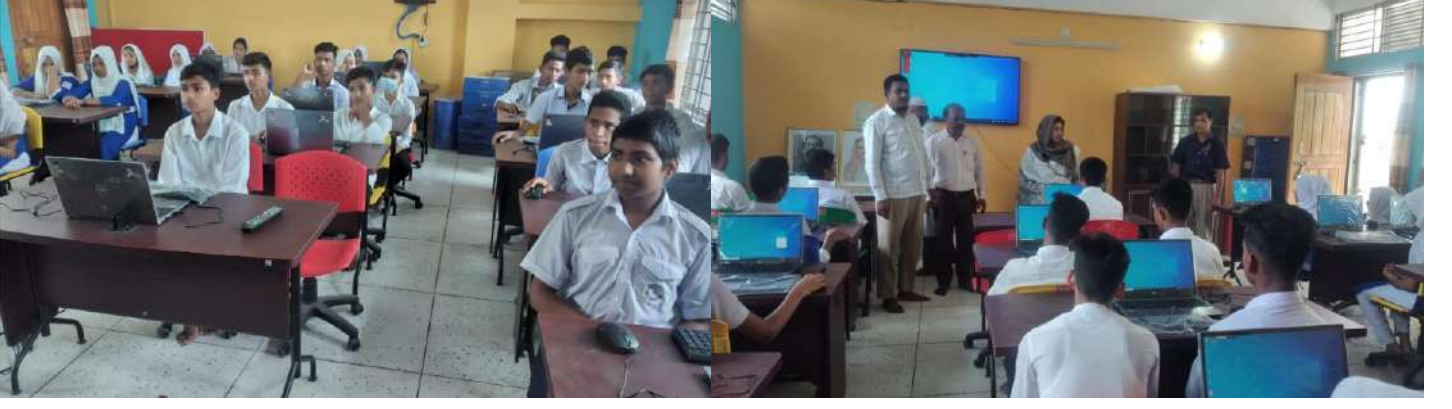
*Satema*  
20/06/26

(ফাতেমা-তুজ-জান্নাত)

সহকারী প্রোগ্রামার

তথ্য ও যোগাযোগ প্রযুক্তি অধিদপ্তর  
উপজেলা কার্যালয়, সোনারগাঁ, নারায়ণগঞ্জ

দবিরউদ্দিন ভূইয়া উচ্চ বিদ্যালয় পরিদর্শনকালে স্থির ছবি



পরিদর্শনকারী কর্মকর্তা

*Sabena*

(ফাতেমা-তুজ-জান্নাত)

সহকারী প্রোগ্রামার

তথ্য ও যোগাযোগ প্রযুক্তি অধিদপ্তর  
উপজেলা কার্যালয়, সোনারগাঁ, নারায়ণগঞ্জ

গণপ্রজাতন্ত্রী বাংলাদেশ সরকার  
প্রকল্প পরিচালকের কার্যালয়  
সারাদেশের শিক্ষা প্রতিষ্ঠানে কম্পিউটার ও ভাষা প্রশিক্ষণ ল্যাব স্থাপন প্রকল্প  
তথ্য ও যোগাযোগ প্রযুক্তি অধিদপ্তর  
তথ্য ও যোগাযোগ প্রযুক্তি বিভাগ  
ই-১৪/এক্স, আইসিটি টাওয়ার (৬ষ্ঠ তলা), আগারগাঁও, ঢাকা-১২০৭  
Web site : [www.doict.gov.bd](http://www.doict.gov.bd), Fax : +88-02-55006827

**পরিদর্শন ছক**

১. পরিদর্শকৃত শিক্ষা প্রতিষ্ঠানের নাম ও ঠিকানা : জামপুর মাঝেরচর এম.এস.জি.কে উচ্চ বিদ্যালয়
২. পরিদর্শনকারী কর্মকর্তার নাম : ফাতেমা-তুজ-জান্নাত
৩. পরিদর্শনকারী কর্মকর্তার পদবী : সহকারী প্রোগ্রামার
৪. বর্তমান পরিদর্শনের তারিখ : ১৫ জুন ২০২৩ খ্রিস্টাব্দ
৫. পরিদর্শনকৃত প্রতিষ্ঠান প্রধানের নাম : আবদুল রউফ মিয়া
৬. ইতোপূর্বে পরিদর্শনকারী কর্মকর্তার নাম ও পদবী : ফাতেমা-তুজ-জান্নাত, সহকারী প্রোগ্রামার
৭. ইতোপূর্বে পরিদর্শনের তারিখ : ১৩ মার্চ ২০২৩ খ্রিস্টাব্দ
৮. শিক্ষা প্রতিষ্ঠানের মোট ছাত্র/ছাত্রীর সংখ্যা : ৮২৮ জন
৯. শ্রেণী : ৬ষ্ঠ-১০ম
১০. শিক্ষা প্রতিষ্ঠানে স্থাপিত কম্পিউটার ল্যাব পরিচালনা নীতিমালা ২০১২ অনুযায়ী ল্যাবের সকল ইকুইপমেন্ট ও আসবাবপত্রের হিসাব স্টক রেজিস্টারে সংরক্ষণ করা হচ্ছে কিনা? না হয়ে থাকলে কারণ কি? ব্যবহারের নির্দেশনা। : হ্যাঁ
১১. আইটি শিক্ষকের নাম, পদবী : শাহাদাত হোসেন, সহকারী শিক্ষক(আইসিটি)
১২. আইটি প্রশিক্ষণ হয়েছে কিনা? : হ্যাঁ
১৩. ল্যাব/ ক্লাসরুম বরাদ্দ প্রাপ্তির তারিখ : ২৩/১১/২০২১
১৪. শেখ রাসেল ডিজিটাল ল্যাবে প্রাপ্ত আইটি যন্ত্রপাতির বিবরণ :

ক্রমিক নং	আসবাবপত্র	সংখ্যা	ক্রমিক নং	আইটি সরঞ্জাম	সংখ্যা
১.	ইন্সট্রাক্টর টেবিল	০১ টি	১.	ওয়ালটন ল্যাপটপ	১৭ টি
২.	ইন্সট্রাক্টর চেয়ার	০১ টি	২.	টিভি	০১ টি
৩.	স্টুডেন্টস টেবিল	১৬ টি	৩.	রাউটার	০১ টি
৪.	স্টুডেন্টস চেয়ার	৩২ টি	৪.	সুইচ	০১ টি
৫.	মাল্টিপাসপাস সেলফ/ আলমিরা	০১ টি	৫.	সিম রাউটার	০১ টি

১৫. শিক্ষা প্রতিষ্ঠান এবং তথ্য ও যোগাযোগ প্রযুক্তি অধিদপ্তর এর মধ্যে Coordination agreement হয়েছে কিনা? : হ্যাঁ
১৬. চুক্তি অনুযায়ী ল্যাব কক্ষ এর সাইজ কমপক্ষে বিশ ফিট x আঠার ফিট কিনা? : হ্যাঁ
১৭. সার্বক্ষণিক বিদ্যুৎ সংযোগ আছে কিনা? : হ্যাঁ
১৮. ল্যাবে সার্বক্ষণিক ইন্টারনেট সংযোগ নিশ্চিত করার জন্য কি ব্যবস্থা নেয়া হয়েছে? : হ্যাঁ
১৯. ইন্টারনেট এর মাসিক বিল নিয়মিত পরিশোধ করা হচ্ছে কিনা? : হ্যাঁ
২০. কম্পিউটার ল্যাব এর জন্য পৃথক ব্যাংক একাউন্ট আছে কিনা? : না
২১. ব্যাংক ও শাখার নাম : না
২২. ব্যাংকে বর্তমান স্থিতির পরিমাণ কত? : প্রযোজ্য নয়
২৩. শ্রেণি ভিত্তিক আইসিটি সংশ্লিষ্ট শিক্ষা দেয়া হচ্ছে কিনা? : হ্যাঁ
২৪. কম্পিউটার ল্যাবটি স্থাপনের পরে এটি আর কি কাজে ব্যবহার হয়েছে (প্রশিক্ষণ কেন্দ্র/স্থানীয় সাইবার সেন্টার অথবা এসএসসি/এইচএসসি পর্যায়ের ব্যবহারিক পরীক্ষা কেন্দ্র হিসাবে ব্যবহৃত হচ্ছে কিনা)? : না

২৫. Language Train Program এর জন্য Fund আছে কিনা এবং এর পরিমাণ কত? : প্রযোজ্য নয়
২৬. বিগত এক বছরে সংশ্লিষ্ট উপজেলার সহকারী প্রোগ্রামার/জেলার প্রোগ্রামার কত বার ল্যাব পরিদর্শন করেছেন এবং সে পরিদর্শনের নির্দেশনার আলোকে কি কি ব্যবস্থা নেয়া হয়েছে? :
২৭. বিগত এক বছরে তথ্য ও যোগাযোগ প্রযুক্তি অধিদপ্তরের/ তথ্য ও যোগাযোগ প্রযুক্তি বিভাগের কোন কর্মকর্তা ল্যাব পরিদর্শন করে থাকলে তার তথ্যাদি সে কর্মকর্তাগণের নাম/পদবী/পরিদর্শন তারিখ : না
২৮. পরিদর্শনের প্রেক্ষিতে কি কি নির্দেশনা প্রদান করা হয়েছিল এবং সে প্রেক্ষিতে গৃহীত ব্যবস্থা। :
২৯. আইটি সরঞ্জামগুলো সচল আছে কিনা? (হ্যাঁ/না) :

কম্পিউটার	প্রিন্টার	রাউটার	স্ক্যানার	ট্যাব	প্রজেক্টর/ LED TV	হ্যাঁ/না
হ্যাঁ	প্রযোজ্য নয়	না	প্রযোজ্য নয়	প্রযোজ্য নয়	সচল	

৩০. না হলে তার কারণ কি? :
৩১. মেরামত না হয়ে থাকলে তার কারণ কি? :
৩২. ল্যাবের ল্যাপটপ ফাইল/ফোল্ডার পরীক্ষা করে ল্যাবটি যে ছাত্র-ছাত্রী/প্রশিক্ষার্থীগণ ব্যবহার করেছে এ বিষয়ে পর্যবেক্ষণ :
৩৩. ল্যাবের নিরাপত্তা, পরিষ্কার পরিচ্ছন্নতা ও সার্বিক পরিবেশ সম্পর্কিত বিষয়গুলো সম্পর্কিত পর্যবেক্ষণ : সার্বিক পরিবেশ ভাল
৩৪. পরিদর্শনকারী কর্মকর্তার নিকট লক্ষনীয় অন্যান্য বিষয়ে সার্বিক মন্তব্য ও নির্দেশনা। : ১ টি ল্যাপটপে সমস্যা দেখা গেছে। মেরামতের ব্যবস্থা গ্রহণের নির্দেশনা প্রদান করা হয়েছে।
৩৫. পরিদর্শন রেজিস্টার আছে কিনা? এ বিষয়ে পূর্ববর্তী পরিদর্শনের সুপারিশ কার্যকর করা হয়েছে কিনা, না হয়ে থাকলে তার কারণ কি? : অত্র প্রতিষ্ঠানের ল্যাবটি ২০২১-২২ অর্থবছরে প্রদান করা হয়েছে। ল্যাবের প্রিন্টার, স্ক্যানার ভেঙে প্রতিষ্ঠান থেকে প্রদান করা হয়নি। কম্পিউটার ল্যাব পরিচালনা নীতিমালা অনুসারে ১ টি ব্যাংক একাউন্ট খোলার পরামর্শ প্রদান করা হয়। নিয়মিত ল্যাব ব্যবহারের নির্দেশনা প্রদান করা হয়।

পরিদর্শনকারী কর্মকর্তা

*Satema*  
২৫/০৬/২০২৬

(ফাতেমা-তুজ-জাম্মাত)

সহকারী প্রোগ্রামার

তথ্য ও যোগাযোগ প্রযুক্তি অধিদপ্তর  
উপজেলা কার্যালয়, সোনারগাঁ, নারায়ণগঞ্জ

জামপুর মাঝেরচর এম.এস.জি.কে উচ্চ বিদ্যালয় পরিদর্শনকালে স্থির ছবি



পরিদর্শনকারী কর্মকর্তা

*Sabena*

(ফাতেমা-তুজ-জান্নাত)

সহকারী প্রোগ্রামার

তথ্য ও যোগাযোগ প্রযুক্তি অধিদপ্তর

উপজেলা কার্যালয়, সোনারগাঁ, নারায়ণগঞ্জ

গণপ্রজাতন্ত্রী বাংলাদেশ সরকার  
 প্রকল্প পরিচালকের কার্যালয়  
 শেখ রাসেল ডিজিটাল ল্যাব স্থাপন প্রকল্প (২য় পর্যায়)  
 তথ্য ও যোগাযোগ প্রযুক্তি অধিদপ্তর  
 তথ্য ও যোগাযোগ প্রযুক্তি বিভাগ  
 আইসিটি টাওয়ার (৬ষ্ঠ তলা), আগারগাঁও, ঢাকা-১২০৭  
 www.sheikhrusseldigitallab.gov.bd

**“শেখ রাসেল ডিজিটাল ল্যাব” ও “শেখ রাসেল স্কুল অব ফিউচার” পরিদর্শন ছক**

১.	পরিদর্শনকৃত শিক্ষা প্রতিষ্ঠানের নাম ও ঠিকানা	:	মেঘনা শিল্প নগরী স্কুল এন্ড কলেজ, সোনারগাঁ, নারায়ণগঞ্জ
২.	পরিদর্শনকারী কর্মকর্তার নাম	:	ফাতেমা-তুজ-জামাত
৩.	পরিদর্শনকারী কর্মকর্তার পদবী	:	সহকারী প্রোগ্রামার
৪.	বর্তমান পরিদর্শনের তারিখ	:	১২ জুন ২০২৩ খ্রিস্টাব্দ
৫.	পরিদর্শনকৃত শিক্ষা প্রতিষ্ঠান প্রধানের নাম	:	এস. এইচ. এম মনিরুজ্জামান
৬.	ইতোপূর্বে পরিদর্শনকারী কর্মকর্তার নাম ও পদবী	:	ফাতেমা-তুজ-জামাত
৭.	ইতোপূর্বে পরিদর্শনের তারিখ	:	২৩ মার্চ ২০২৩ খ্রিস্টাব্দ
৮.	শিক্ষা প্রতিষ্ঠানের মোট ছাত্র ও ছাত্রীর সংখ্যা	:	ছাত্র- ৩৫৮                      ছাত্রী- ৪৭৮
৯.	প্রতিষ্ঠানের ধরন	:	নিম্ন মাধ্যমিক (৬ষ্ঠ থেকে ৮ম) মাধ্যমিক (৬ষ্ঠ থেকে ১০ম) কারিগরি (৮ম থেকে ১২তম) মাদ্রাসা (৬ষ্ঠ থেকে ১০ম) মাদ্রাসা (৬ষ্ঠ থেকে ১২তম) স্কুল এন্ড কলেজ (৬ষ্ঠ থেকে ১২তম)      ৮৩৬ কলেজ (১১তম থেকে ১২তম) অনার্স/ডিগ্রী কলেজ
১০.	শিক্ষা প্রতিষ্ঠানে স্থাপিত কম্পিউটার ল্যাব পরিচালনায় শিক্ষা মন্ত্রণালয় থেকে জারিকৃত নীতিমালা-২০১২ অনুযায়ী ল্যাবের সকল ইকুইপমেন্ট ও আসবাবপত্রের হিসাব স্টক রেজিস্টারে সংরক্ষণ করা হচ্ছে কিনা? না হয়ে থাকলে কারণ কি? ব্যবহারের নির্দেশনা।	:	হ্যাঁ
১১.	আইসিটি শিক্ষকের নাম	:	হেলাল উদ্দিন আহমেদ (স্কুল পর্যায়ে), মোহাম্মদ আলী (কলেজ পর্যায়ে)
১২.	আইসিটি শিক্ষকের আইটি প্রশিক্ষণ হয়েছে কিনা?	:	হ্যাঁ
১৩.	ল্যাব বরাদ্দ প্রাপ্তির তারিখ	:	২০২১-২২ অর্থ বছর
১৪.	শেখ রাসেল ডিজিটাল ল্যাব ও স্কুল অব ফিউচার এর স্থাপিত আসবাবপত্র ও আইটি সরঞ্জামাদির বিবরণ:		

ক্রম	আসবাবপত্র	সংখ্যা	ক্রম	আইটি সরঞ্জাম	সংখ্যা			
১	শিক্ষক টেবিল	১	১	ল্যাপটপ/ডেস্কটপ	১৭ টি ল্যাপটপ, ১ টি ডেস্কটপ			
২	শিক্ষক চেয়ার	১	২	স্মার্ট এলইডি টিভি/প্রজেক্টর	১			
৩	স্টুডেন্টস টেবিল	১৬	৩	প্রিন্টার	০			
৪	স্টুডেন্টস চেয়ার	৩২	৪	স্ক্যানার	০			
৫	আলমিরা/বুকসেলফ	১	৫	রাউটার	১			
৬			৬	নেটওয়ার্ক সুইচ	১			
৭			৭	ওয়েব ক্যামেরা	১			
১৫.	শিক্ষা প্রতিষ্ঠান এবং তথ্য ও যোগাযোগ প্রযুক্তি অধিদপ্তর এর মধ্যে Coordination agreement হয়েছে কিনা?	:	হ্যাঁ					
১৬.	চুক্তি অনুযায়ী ল্যাব এর সাইজ কমপক্ষে ২০x১৮ ফিট কিনা?	:	হ্যাঁ					
১৭.	সার্বক্ষণিক বিদ্যুৎ সংযোগ আছে কিনা?	:	না					
১৮.	ল্যাবে সার্বক্ষণিক ইন্টারনেট সংযোগ নিশ্চিত করার জন্য কি ব্যবস্থা নেয়া হয়েছে?	:	হ্যাঁ					
১৯.	ইন্টারনেট এর মাসিক বিল নিয়মিত পরিশোধ করা হচ্ছে কিনা?	:	হ্যাঁ					
২০.	কম্পিউটার ল্যাব এর জন্য পৃথক ব্যাংক একাউন্ট আছে কিনা?	:	না					
২১.	ব্যাংক ও শাখার নাম	:						
২২.	ব্যাংকে বর্তমান স্থিতির পরিমাণ কত?	:						
২৩.	শ্রেণি ভিত্তিক আইসিটি সংশ্লিষ্ট শিক্ষা দেয়া হচ্ছে কিনা?	:	হ্যাঁ					
২৪.	কম্পিউটার ল্যাবটি স্থাপনের পরে এটি আর কি কাজে ব্যবহার হয়েছে (প্রশিক্ষণ কেন্দ্র/ স্থানীয় সাইবার সেন্টার অথবা এসএসসি/এইচএসসি পর্যায়ে ব্যবহারিক পরীক্ষা কেন্দ্র হিসাবে ব্যবহৃত হচ্ছে কিনা)?	:	প্রশিক্ষণ কেন্দ্র					
২৫.	বিগত এক বছরে সংশ্লিষ্ট উপজেলার সহকারী প্রোগ্রামার/ জেলার প্রোগ্রামার কত বার ল্যাব পরিদর্শন করেছেন এবং সে পরিদর্শনের নির্দেশনার আলোকে কি কি ব্যবস্থা নেওয়া হয়েছে?	:	৩ বার					
২৬.	বিগত এক বছরে তথ্য ও যোগাযোগ প্রযুক্তি অধিদপ্তর/তথ্য ও যোগাযোগ প্রযুক্তি বিভাগের কোন কর্মকর্তা ল্যাব পরিদর্শন করে থাকলে তার তথ্যাদি সে কর্মকর্তাগণের নাম, পদবী ও পরিদর্শন তারিখ।	:						
২৭.	পরিদর্শনের প্রেক্ষিতে কি কি নির্দেশনা প্রদান করা হয়েছিল এবং সে প্রেক্ষিতে গৃহিত ব্যবস্থা।	:						
২৮.	আইটি সরঞ্জামগুলো সচল আছে কিনা? (হ্যাঁ/ না)	:						
	ল্যাপটপ	প্রিন্টার	রাউটার	স্ক্যানার	স্মার্ট টিভি	ওয়েব ক্যামেরা	নেটওয়ার্ক সুইচ	স্মার্ট প্যানেল
	হ্যাঁ	-	হ্যাঁ	-	হ্যাঁ	হ্যাঁ	হ্যাঁ	
২৯.	আইটি সরঞ্জামগুলো সচল না থাকলে তার কারণ কি?	:						
৩০.	আইটি সরঞ্জামগুলো মেরামত না হয়ে থাকলে তার কারণ কি?	:						
৩১.	ল্যাবের ল্যাপটপ ফাইল/ফোল্ডার পরীক্ষা করে ল্যাবটি যে ছাত্র-ছাত্রী/ প্রশিক্ষণার্থীগণ ব্যবহার করেছে এ বিষয়ে পর্যবেক্ষণ।	:	ব্যবহার করা হয়					
৩২.	ল্যাবের নিরাপত্তা, পরিষ্কার পরিচ্ছন্ন ও সার্বিক পরিবেশ সম্পর্কিত বিষয়গুলো সম্পর্কিত পর্যবেক্ষণ।	:	সার্বিক পরিবেশ ভাল					

৩৩.	পরিদর্শনকারী কর্মকর্তার নিকট লক্ষনীয় অন্যান্য বিষয় সার্বিক মন্তব্য ও নির্দেশনা।	:	ল্যাবটি সার্বক্ষণিক খোলা রাখার জন্য জনবল প্রয়োজন। স্কুল অব ফিউচারের ৬ টি ডিজিটাল বোর্ড এর ১ টি নষ্ট। ভেন্ডর প্রতিষ্ঠান ১ বার এসে দেখে যায়, কিন্তু কোন সমাধান করে দেয়নি। ল্যাবের স্মার্ট টিভি এর স্ক্রিন কাপতে থাকে।
৩৪.	পরিদর্শন রেজিষ্টার আছে কিনা? এ বিষয়ে পূর্ববর্তী পরিদর্শনের সুপারিশ কার্যকর করা হয়েছে কিনা, না হয়ে থাকলে তার কারণ কি?	:	হ্যাঁ। পূর্বে প্রদানকৃত সুপারিশ ল্যাবের জন্য ১ টি একাউন্ট খোলার নির্দেশনা প্রতিষ্ঠানের জটিলতার কারণে কার্যকর হয়নি। প্রতিষ্ঠান প্রধান দ্রুত ব্যবস্থা নিবেন জানিয়েছে।
৩৫.	শেখ রাসেল স্কুল অব ফিউচারের সুবিধা সংশ্লিষ্ট সংসদীয় আসনের অন্যান্য প্রতিষ্ঠানের সাথে আলোচনা করা হয় কিনা?	:	হ্যাঁ
৩৬.	শেখ রাসেল স্কুল অব ফিউচারের সুবিধা সংশ্লিষ্ট সংসদীয় আসনের অন্যান্য প্রতিষ্ঠানের সাথে আলোচনা করা হলে কি করা হয়েছে তার বিবরণ।	:	হ্যাঁ
৩৭.	শেখ রাসেল স্কুল অব ফিউচারের সফটওয়্যার ব্যবহার করে শিক্ষার্থীদের হাজিরা নেয়া হয় কিনা?	:	না। ভেন্ডর প্রতিষ্ঠান হতে প্রদানকারী কার্ড এর তথ্য ভুল থাকায়, সম্ভব হয়নি। গত বছরের ছাত্র-ছাত্রীরা পরবর্তী ক্লাসে ভর্তি হয়েছে। তথ্য সংশোধন না থাকায় হাজিরা নেয়া সম্ভব হয় না।
৩৮.	শেখ রাসেল স্কুল অব ফিউচারের সফটওয়্যার ব্যবহার করে শিক্ষার্থীদের ফলাফল প্রকাশ/প্রক্রিয়াকরণ করা হয় কিনা?	:	না। হয়নি। গত বছরের ছাত্র-ছাত্রীরা পরবর্তী ক্লাসে ভর্তি হয়েছে। তথ্য সংশোধন না থাকায় সফটওয়্যারের মাধ্যমে কার্যক্রম নেয়া সম্ভব হয় না।
৩৯.	শেখ রাসেল স্কুল অব ফিউচারের সফটওয়্যার ব্যবহার করে শিক্ষার্থীদের ভর্তি ফি, বেতনসহ যাবতীয় ফি সংগ্রহ করা করা হয় কিনা?	:	না
৪০.	শেখ রাসেল স্কুল অব ফিউচারের সফটওয়্যার ব্যবহার করে শিক্ষকগণ পাঠদান করছেন কিনা?	:	হ্যাঁ। শিক্ষকগণ সফটওয়্যার করে পাঠদান এর তথ্য এডমিন একাউন্ট থেকে দেখা যায় না।

পরিদর্শনকারী কর্মকর্তা/কর্মচারী  
সীল, স্বাক্ষর : *Sitama*  
তারিখ: ০২/০৬/২০২৬

ফাতেমা-ভূজ-জান্নাত  
সহকারী প্রোগ্রামার  
তথ্য ও যোগাযোগ প্রযুক্তি অধিদপ্তর  
উপজেলা কার্যালয়  
সোনালিয়া, নারায়নপুর

মেঘনা শিল্প নগরী স্কুল এন্ড কলেজ পরিদর্শনকালে স্থির ছবি



পরিদর্শনকারী কর্মকর্তা

*Satna*

(ফাতেমা-তুজ-জান্নাত)

সহকারী প্রোগ্রামার

তথ্য ও যোগাযোগ প্রযুক্তি অধিদপ্তর

উপজেলা কার্যালয়, সোনারগাঁ, নারায়ণগঞ্জ

গণপ্রজাতন্ত্রী বাংলাদেশ সরকার  
 প্রকল্প পরিচালকের কার্যালয়  
 সারাদেশের শিক্ষা প্রতিষ্ঠানে কম্পিউটার ও ভাষা প্রশিক্ষণ ল্যাব স্থাপন প্রকল্প  
 তথ্য ও যোগাযোগ প্রযুক্তি অধিদপ্তর  
 তথ্য ও যোগাযোগ প্রযুক্তি বিভাগ  
 ই-১৪/এক্স, আইসিটি টাওয়ার (৬ষ্ঠ তলা), আগারগাঁও, ঢাকা-১২০৭  
 Web site : [www.doict.gov.bd](http://www.doict.gov.bd), Fax : +88-02-55006827

**পরিদর্শন ছক**

১. পরিদর্শকৃত শিক্ষা প্রতিষ্ঠানের নাম ও ঠিকানা : তাহেরপুর ইসলামিয়া আলিম মাদ্রাসা
২. পরিদর্শনকারী কর্মকর্তার নাম : ফাতেমা-তুজ-জামাত
৩. পরিদর্শনকারী কর্মকর্তার পদবী : সহকারী প্রোগ্রামার
৪. বর্তমান পরিদর্শনের তারিখ : ০৪ জুন ২০২৩ খ্রিস্টাব্দ
৫. পরিদর্শনকৃত প্রতিষ্ঠান প্রধানের নাম : মো: নাজমুল ইসলাম, অধ্যক্ষ
৬. ইতোপূর্বে পরিদর্শনকারী কর্মকর্তার নাম ও পদবী : ফাতেমা-তুজ-জামাত, সহকারী প্রোগ্রামার
৭. ইতোপূর্বে পরিদর্শনের তারিখ : ২৬ ফেব্রুয়ারী ২০২৩ খ্রিস্টাব্দ
৮. শিক্ষা প্রতিষ্ঠানের মোট ছাত্র/ছাত্রীর সংখ্যা : ৫৪০ জন
৯. শ্রেণী : ৬ষ্ঠ-১০ম
১০. শিক্ষা প্রতিষ্ঠানে স্থাপিত কম্পিউটার ল্যাব পরিচালনা নীতিমালা ২০১২ : হ্যাঁ  
 অনুযায়ী ল্যাবের সকল ইকুইপমেন্ট ও আসবাবপত্রের হিসাব স্টক রেজিস্টারে সংরক্ষণ করা হচ্ছে কিনা? না হয়ে থাকলে কারণ কি? ব্যবহারের নির্দেশনা।
১১. আইটি শিক্ষকের নাম, পদবী : মো: আলী আকবর, সিনিয়র মাওলানা
১২. আইটি প্রশিক্ষণ হয়েছে কিনা? : হ্যাঁ
১৩. ল্যাব/ ক্লাসরুম বরাদ্দ প্রাপ্তির তারিখ : ২০১৫-১৬ অর্থ বছর
১৪. শেখ রাসেল ডিজিটাল ল্যাবে প্রাপ্ত আইটি যন্ত্রপাতির বিবরণ :

ক্রমিক নং	আসবাবপত্র	সংখ্যা	ক্রমিক নং	আইটি সরঞ্জাম	সংখ্যা
১.	ইন্সট্রাক্টর টেবিল	০১ টি	১.	ল্যাপটপ	১৭ টি
২.	ইন্সট্রাক্টর চেয়ার	০১ টি	২.	প্রজেক্ট	০১ টি
৩.	স্টুডেন্টস টেবিল	০৮ টি	৩.	রাউটার	০১ টি
৪.	স্টুডেন্টস চেয়ার	১৬ টি	৪.	সুইচ	০১ টি
			৫.	সিম রাউটার	০১ টি

১৫. শিক্ষা প্রতিষ্ঠান এবং তথ্য ও যোগাযোগ প্রযুক্তি অধিদপ্তর এর মধ্যে Coordination agreement হয়েছে কিনা? : হ্যাঁ
১৬. চুক্তি অনুযায়ী ল্যাব কক্ষ এর সাইজ কমপক্ষে বিশ ফিট x আঠার ফিট কিনা? : হ্যাঁ
১৭. সার্বক্ষণিক বিদ্যুৎ সংযোগ আছে কিনা? : না
১৮. ল্যাবে সার্বক্ষণিক ইন্টারনেট সংযোগ নিশ্চিত করার জন্য কি ব্যবস্থা নেয়া হয়েছে? : না
১৯. ইন্টারনেট এর মাসিক বিল নিয়মিত পরিশোধ করা হচ্ছে কিনা? : হ্যাঁ
২০. কম্পিউটার ল্যাব এর জন্য পৃথক ব্যাংক একাউন্ট আছে কিনা? : না
২১. ব্যাংক ও শাখার নাম : :
২২. ব্যাংকে বর্তমান স্থিতির পরিমাণ কত? : :
২৩. শ্রেণি ভিত্তিক আইসিটি সংশ্লিষ্ট শিক্ষা দেয়া হচ্ছে কিনা? : হ্যাঁ
২৪. কম্পিউটার ল্যাবটি স্থাপনের পরে এটি আর কি কাজে ব্যবহার হয়েছে (প্রশিক্ষণ কেন্দ্র/স্থানীয় সাইবার সেন্টার অথবা এসএসসি/এইচএসসি পর্যায়ে ব্যবহারিক পরীক্ষা কেন্দ্র হিসাবে ব্যবহৃত হচ্ছে কিনা)? : না
২৫. Language Train Program এর জন্য Fund আছে : প্রয়োজ্য নয়

- কিনা এবং এর পরিমাণ কত?
২৬. বিগত এক বছরে সংশ্লিষ্ট উপজেলার সহকারী প্রোগ্রামার/জেলার প্রোগ্রামার কত বার ল্যাব পরিদর্শন করেছেন এবং সে পরিদর্শনের নির্দেশনার আলোকে কি কি ব্যবস্থা নেয়া হয়েছে? : ২ বার
২৭. বিগত এক বছরে তথ্য ও যোগাযোগ প্রযুক্তি অধিদপ্তরের/ তথ্য ও যোগাযোগ প্রযুক্তি বিভাগের কোন কর্মকর্তা ল্যাব পরিদর্শন করে থাকলে তার তথ্যাদি সে কর্মকর্তাগণের নাম/পদবী/পরিদর্শন তারিখ :  
পরিদর্শনের প্রেক্ষিতে কি কি নির্দেশনা প্রদান করা হয়েছিল এবং সে প্রেক্ষিতে গৃহীত ব্যবস্থা। :
২৯. আইটি সরঞ্জামগুলো সচল আছে কিনা? (হ্যাঁ/না) :

কম্পিউটার	প্রিন্টার	রাউটার	স্ক্যানার	ট্যাব	প্রজেক্টর/ LED TV	হ্যাঁ/না
না	প্রয়োজ্য নয়	না	প্রয়োজ্য নয়	প্রয়োজ্য নয়	সচল	

৩০. না হলে তার কারণ কি? :
৩১. মেরামত না হয়ে থাকলে তার কারণ কি? :
৩২. ল্যাবের ল্যাপটপ ফাইল/ফোন্ডার পরীক্ষা করে ল্যাবটি যে ছাত্র-ছাত্রী/প্রশিক্ষার্থীগণ ব্যবহার করেছে এ বিষয়ে পর্যবেক্ষণ :  
ল্যাবের নিরাপত্তা, পরিষ্কার পরিচ্ছন্নতা ও সার্বিক পরিবেশ সম্পর্কিত বিষয়গুলো সম্পর্কিত পর্যবেক্ষণ :
৩৩. পরিদর্শনকারী কর্মকর্তার নিকট লক্ষণীয় অন্যান্য বিষয়ে সার্বিক মন্তব্য ও নির্দেশনা। :
৩৫. পরিদর্শন রেজিস্টার আছে কিনা? এ বিষয়ে পূর্ববর্তী পরিদর্শনের সুপারিশ কার্যকর করা হয়েছে কিনা, না হয়ে থাকলে তার কারণ কি? : ল্যাবের রেজিস্টার গুলো হালনাগাদ করতে হবে। নিয়মিত ল্যাব ব্যবহার নিশ্চিত করতে হবে।

পরিদর্শনকারী কর্মকর্তা

*Sufena*  
08/04/2020

(ফাতেমা-তুজ-জামাত)

সহকারী প্রোগ্রামার

তথ্য ও যোগাযোগ প্রযুক্তি অধিদপ্তর

উপজেলা কার্যালয়, সোনারগাঁ, নারায়ণগঞ্জ

## তাহেরপুর ইসলামিয়া আলিম মাদ্রাসা পরিদর্শনকালে স্থির ছবি



পরিদর্শনকারী কর্মকর্তা

*Sabena*

(ফাতেমা-তুজ-জান্নাত)

সহকারী প্রোগ্রামার

তথ্য ও যোগাযোগ প্রযুক্তি অধিদপ্তর  
উপজেলা কার্যালয়, সোনারগাঁও, নারায়ণগঞ্জ

গণপ্রজাতন্ত্রী বাংলাদেশ সরকার  
 প্রকল্প পরিচালকের কার্যালয়  
 সারাদেশের শিক্ষা প্রতিষ্ঠানে কম্পিউটার ও ভাষা প্রশিক্ষণ ল্যাব স্থাপন প্রকল্প  
 তথ্য ও যোগাযোগ প্রযুক্তি অধিদপ্তর  
 তথ্য ও যোগাযোগ প্রযুক্তি বিভাগ  
 ই-১৪/এক্স, আইসিটি টাওয়ার (৬ষ্ঠ তলা), আগারগাঁও, ঢাকা-১২০৭  
 Web site : [www.doict.gov.bd](http://www.doict.gov.bd), Fax : +88-02-55006827

**পরিদর্শন ছক**

১. পরিদর্শকৃত শিক্ষা প্রতিষ্ঠানের নাম ও ঠিকানা : শম্ভুপুরা উচ্চ বিদ্যালয়
২. পরিদর্শনকারী কর্মকর্তার নাম : ফাতেমা-তুজ-জান্নাত
৩. পরিদর্শনকারী কর্মকর্তার পদবী : সহকারী প্রোগ্রামার
৪. বর্তমান পরিদর্শনের তারিখ : ০৭ জুন ২০২৩ খ্রিস্টাব্দ
৫. পরিদর্শনকৃত প্রতিষ্ঠান প্রধানের নাম : মোঃ মনির হোসন খাঁন
৬. ইতোপূর্বে পরিদর্শনকারী কর্মকর্তার নাম ও পদবী : ফাতেমা-তুজ-জান্নাত, সহকারী প্রোগ্রামার
৭. ইতোপূর্বে পরিদর্শনের তারিখ : ০৮ নভেম্বর ২০২২ খ্রিস্টাব্দ
৮. শিক্ষা প্রতিষ্ঠানের মোট ছাত্র/ছাত্রীর সংখ্যা : ৩৯৪ জন
৯. শ্রেণী : ৬ষ্ঠ-১০ম
১০. শিক্ষা প্রতিষ্ঠানে স্থাপিত কম্পিউটার ল্যাব পরিচালনা নীতিমালা ২০১২ : হ্যাঁ  
 অনুযায়ী ল্যাবের সকল ইকুইপমেন্ট ও আসবাবপত্রের হিসাব স্টক রেজিস্টারে সংরক্ষণ করা হচ্ছে কিনা? না হয়ে থাকলে কারণ কি? ব্যবহারের নির্দেশনা।
১১. আইটি শিক্ষকের নাম, পদবী : মোঃ মফিজুল ইসলাম, আইসিটি শিক্ষক
১২. আইটি প্রশিক্ষণ হয়েছে কিনা? : হ্যাঁ
১৩. ল্যাব/ ক্লাসরুম বরাদ্দ প্রাপ্তির তারিখ : ২০২১-২২ অর্থ বছর
১৪. শেখ রাসেল ডিজিটাল ল্যাবে প্রাপ্ত আইটি যন্ত্রপাতির বিবরণ :

ক্রমিক নং	আসবাবপত্র	সংখ্যা	ক্রমিক নং	আইটি সরঞ্জাম	সংখ্যা
১.	ইন্সট্রাক্টর টেবিল	০১ টি	১.	ল্যাপটপ	১৭ টি
২.	ইন্সট্রাক্টর চেয়ার	০১ টি	২.	স্মার্ট টিভি	০১ টি
৩.	স্টুডেন্টস টেবিল	১৬ টি	৩.	রাউটার	০১ টি
৪.	স্টুডেন্টস চেয়ার	৩৪ টি	৪.	সুইচ	০১ টি
৫.	মাল্টিপাসপাস সেলফ/ আলমিরা	০১ টি	৫.	সিম রাউটার	০১ টি

১৫. শিক্ষা প্রতিষ্ঠান এবং তথ্য ও যোগাযোগ প্রযুক্তি অধিদপ্তর এর মধ্যে : হ্যাঁ  
 Coordination agreement হয়েছে কিনা?
১৬. চুক্তি অনুযায়ী ল্যাব কক্ষ এর সাইজ কমপক্ষে বিশ ফিট x আঠার ফিট : হ্যাঁ  
 কিনা?
১৭. সার্বক্ষনিক বিদ্যুৎ সংযোগ আছে কিনা? : না
১৮. ল্যাবে সার্বক্ষনিক ইন্টারনেট সংযোগ নিশ্চিত করার জন্য কি ব্যবস্থা : হ্যাঁ  
 নেয়া হয়েছে?
১৯. ইন্টারনেট এর মাসিক বিল নিয়মিত পরিশোধ করা হচ্ছে কিনা? : হ্যাঁ
২০. কম্পিউটার ল্যাব এর জন্য পৃথক ব্যাংক একাউন্ট আছে কিনা? : না
২১. ব্যাংক ও শাখার নাম : না
২২. ব্যাংকে বর্তমান স্থিতির পরিমাণ কত? : প্রযোজ্য নয়
২৩. শ্রেণি ভিত্তিক আইসিটি সংশ্লিষ্ট শিক্ষা দেয়া হচ্ছে কিনা? : হ্যাঁ
২৪. কম্পিউটার ল্যাবটি স্থাপনের পরে এটি আর কি কাজে ব্যবহার হয়েছে : নতুন প্রাপ্ত ল্যাব  
 (প্রশিক্ষণ কেন্দ্র/স্থানীয় সাইবার সেন্টার অথবা এসএসসি/এইচএসসি :  
 পর্যায়ে ব্যবহারিক পরীক্ষা কেন্দ্র হিসাবে ব্যবহৃত হচ্ছে কিনা)?
২৫. Language Train Program এর জন্য Fund আছে : প্রযোজ্য নয়  
 কিনা এবং এর পরিমাণ কত?

২৬. বিগত এক বছরে সংশ্লিষ্ট উপজেলার সহকারী প্রোগ্রামার/জেলার প্রোগ্রামার কত বার ল্যাব পরিদর্শন করেছেন এবং সে পরিদর্শনের নির্দেশনার আলোকে কি কি ব্যবস্থা নেয়া হয়েছে? : ২ বার।
২৭. বিগত এক বছরে তথ্য ও যোগাযোগ প্রযুক্তি অধিদপ্তরের/ তথ্য ও যোগাযোগ প্রযুক্তি বিভাগের কোন কর্মকর্তা ল্যাব পরিদর্শন করে থাকলে তার তথ্যাদি সে কর্মকর্তাগণের নাম/পদবী/পরিদর্শন তারিখ :  
 ২৮. পরিদর্শনের প্রেক্ষিতে কি কি নির্দেশনা প্রদান করা হয়েছিল এবং সে প্রেক্ষিতে গৃহীত ব্যবস্থা। :  
 ২৯. আইটি সরঞ্জামগুলো সচল আছে কিনা? (হ্যাঁ/না) :

কম্পিউটার	প্রিন্টার	রাউটার	স্ক্যানার	ট্যাব	প্রজেক্টর/ LED TV	হ্যাঁ/না
হ্যাঁ	প্রযোজ্য নয়	না	প্রযোজ্য নয়	প্রযোজ্য নয়	সচল	

৩০. না হলে তার কারণ কি? :
৩১. মেরামত না হয়ে থাকলে তার কারণ কি? :
৩২. ল্যাবের ল্যাপটপ ফাইল/ফোল্ডার পরীক্ষা করে ল্যাবটি যে ছাত্র-ছাত্রী/প্রশিক্ষার্থীগণ ব্যবহার করেছে এ বিষয়ে পর্যবেক্ষণ :  
 ৩৩. ল্যাবের নিরাপত্তা, পরিষ্কার পরিচ্ছন্নতা ও সার্বিক পরিবেশ সম্পর্কিত বিষয়গুলো সম্পর্কিত পর্যবেক্ষণ : সার্বিক পরিবেশ ভাল।  
 ৩৪. পরিদর্শনকারী কর্মকর্তার নিকট লক্ষণীয় অন্যান্য বিষয়ে সার্বিক মন্তব্য ও নির্দেশনা। :  
 ৩৫. পরিদর্শন রেজিস্টার আছে কিনা? এ বিষয়ে পূর্ববর্তী পরিদর্শনের সুপারিশ কার্যকর করা হয়েছে কিনা, না হয়ে থাকলে তার কারণ কি? : অত্র প্রতিষ্ঠানের ল্যাবটি ২০২১-২২ অর্থবছরে প্রদান করা হয়েছে। প্রিন্টা, স্ক্যানার ভেঙুর প্রতিষ্ঠান থেকে প্রদান করা হয়নি। ল্যাবটির জন্য ৪ টি রেজিস্টার ও ১ টি ব্যাংক একাউন্ট খোলার পরামর্শ প্রদান করা হয়। নিয়মিত ল্যাব ব্যবহারের নির্দেশনা প্রদান করা হয়। স্কুলের ক্লাস রুটিনে প্রতিদিন ল্যাব ব্যবহারের জন্য সময় নির্ধারণের জন্য সুপারিশ করা হলো।

পরিদর্শনকারী কর্মকর্তা

*Safema*  
09/04/20

(ফাতেমা-তুজ-জান্নাত)

সহকারী প্রোগ্রামার

তথ্য ও যোগাযোগ প্রযুক্তি অধিদপ্তর  
উপজেলা কার্যালয়, সোনারগাঁ, নারায়ণগঞ্জ

## পরিদর্শনকালের স্থির ছবি



পরিদর্শনকারী কর্মকর্তা

*Sabena*

(ফাতেমা-তুজ-জাম্মাত)

সহকারী প্রোগ্রামার

তথ্য ও যোগাযোগ প্রযুক্তি অধিদপ্তর  
উপজেলা কার্যালয়, সোনারগাঁ, নারায়ণগঞ্জ

গণপ্রজাতন্ত্রী বাংলাদেশ সরকার  
 প্রকল্প পরিচালকের কার্যালয়  
 সারাদেশের শিক্ষা প্রতিষ্ঠানে কম্পিউটার ও ভাষা প্রশিক্ষণ ল্যাব স্থাপন প্রকল্প  
 তথ্য ও যোগাযোগ প্রযুক্তি অধিদপ্তর  
 তথ্য ও যোগাযোগ প্রযুক্তি বিভাগ  
 ই-১৪/এক্স, আইসিটি টাওয়ার (৬ষ্ঠ তলা), আগারগাঁও, ঢাকা-১২০৭  
 Web site : [www.doict.gov.bd](http://www.doict.gov.bd), Fax : +88-02-55006827

**পরিদর্শন ছক**

১. পরিদর্শকৃত শিক্ষা প্রতিষ্ঠানের নাম ও ঠিকানা : হোসেনপুর এস. পি. ইউনিয়ন উচ্চ বিদ্যালয়
২. পরিদর্শনকারী কর্মকর্তার নাম : ফাতেমা-তুজ-জামাত
৩. পরিদর্শনকারী কর্মকর্তার পদবী : সহকারী প্রোগ্রামার
৪. বর্তমান পরিদর্শনের তারিখ : ০৩ মে ২০২৩ খ্রিস্টাব্দ
৫. পরিদর্শনকৃত প্রতিষ্ঠান প্রধানের নাম : মো: ইউনুস মিয়া
৬. ইতোপূর্বে পরিদর্শনকারী কর্মকর্তার নাম ও পদবী : ফাতেমা-তুজ-জামাত, সহকারী প্রোগ্রামার
৭. ইতোপূর্বে পরিদর্শনের তারিখ : ২০ ডিসেম্বর ২০২২ খ্রিস্টাব্দ
৮. শিক্ষা প্রতিষ্ঠানের মোট ছাত্র/ছাত্রীর সংখ্যা : ৫৮৮ জন
৯. শ্রেণী :
১০. শিক্ষা প্রতিষ্ঠানে স্থাপিত কম্পিউটার ল্যাব পরিচালনা নীতিমালা ২০১২ অনুযায়ী ল্যাবের সকল ইকুইপমেন্ট ও আসবাবপত্রের হিসাব স্টক রেজিস্টারে সংরক্ষণ করা হচ্ছে কিনা? না হয়ে থাকলে কারণ কি? ব্যবহারের নির্দেশনা। : হ্যাঁ
১১. আইটি শিক্ষকের নাম, পদবী : মোঃ ওমর ফারুক, কম্পিউটার ডেমনস্ট্রেটর
১২. আইটি প্রশিক্ষণ হয়েছে কিনা? : হ্যাঁ
১৩. ল্যাব/ ক্লাসরুম বরাদ্দ প্রাপ্তির তারিখ : ২০১৭-১৮ অর্থ বছর
১৪. শেখ রাসেল ডিজিটাল ল্যাবে প্রাপ্ত আইটি যন্ত্রপাতির বিবরণ :

ক্রমিক নং	আসবাবপত্র	সংখ্যা	ক্রমিক নং	আইটি সরঞ্জাম	সংখ্যা
১.	ইন্ট্রাস্ক্রিন টেবিল	০১ টি	১.	ল্যাপটপ	১৭ টি
২.	ইন্ট্রাস্ক্রিন চেয়ার	০১ টি	২.	স্মার্ট টিভি	০১ টি
৩.	স্টুডেন্টস টেবিল	০৮ টি	৩.	রাউটার	০১ টি
৪.	স্টুডেন্টস চেয়ার	১৬ টি	৪.	সুইচ	০১ টি
			৫.	সিম রাউটার	০১ টি

১৫. শিক্ষা প্রতিষ্ঠান এবং তথ্য ও যোগাযোগ প্রযুক্তি অধিদপ্তর এর মধ্যে Coordination agreement হয়েছে কিনা? : হ্যাঁ
১৬. চুক্তি অনুযায়ী ল্যাব কক্ষ এর সাইজ কমপক্ষে বিশ ফিট x আঠার ফিট কিনা? : হ্যাঁ
১৭. সার্বক্ষণিক বিদ্যুৎ সংযোগ আছে কিনা: : না
১৮. ল্যাবে সার্বক্ষণিক ইন্টারনেট সংযোগ নিশ্চিত করার জন্য কি ব্যবস্থা নেয়া হয়েছে? : হ্যাঁ
১৯. ইন্টারনেট এর মাসিক বিল নিয়মিত পরিশোধ করা হচ্ছে কিনা? : হ্যাঁ
২০. কম্পিউটার ল্যাব এর জন্য পৃথক ব্যাংক একাউন্ট আছে কিনা? : না
২১. ব্যাংক ও শাখার নাম : না
২২. ব্যাংকে বর্তমান স্থিতির পরিমাণ কত? : প্রযোজ্য নয়
২৩. শ্রেণি ভিত্তিক আইসিটি সংশ্লিষ্ট শিক্ষা দেয়া হচ্ছে কিনা? : হ্যাঁ
২৪. কম্পিউটার ল্যাবটি স্থাপনের পরে এটি আর কি কাজে ব্যবহার হয়েছে (প্রশিক্ষণ কেন্দ্র/স্থানীয় সাইবার সেন্টার অথবা এসএসসি/এইচএসসি) : নতুন প্রাপ্ত ল্যাব

- পর্যায় ব্যবহারিক পরীক্ষা কেন্দ্র হিসাবে ব্যবহৃত হচ্ছে কিনা)?
২৫. Language Train Program এর জন্য Fund আছে কিনা এবং এর পরিমাণ কত? : প্রযোজ্য নয়
২৬. বিগত এক বছরে সংশ্লিষ্ট উপজেলার সহকারী প্রোগ্রামার/জেলার প্রোগ্রামার কত বার ল্যাব পরিদর্শন করেছেন এবং সে পরিদর্শনের নির্দেশনার আলোকে কি কি ব্যবস্থা নেয়া হয়েছে? :
২৭. বিগত এক বছরে তথ্য ও যোগাযোগ প্রযুক্তি অধিদপ্তরের/ তথ্য ও যোগাযোগ প্রযুক্তি বিভাগের কোন কর্মকর্তা ল্যাব পরিদর্শন করে থাকলে তার তথ্যাদি সে কর্মকর্তাগণের নাম/পদবী/পরিদর্শন তারিখ : নতুন প্রাপ্ত ল্যাব
২৮. পরিদর্শনের প্রেক্ষিতে কি কি নির্দেশনা প্রদান করা হয়েছিল এবং সে প্রেক্ষিতে গৃহীত ব্যবস্থা। :
২৯. আইটি সরঞ্জামগুলো সচল আছে কিনা? (হ্যাঁ/না) :

কম্পিউটার	প্রিন্টার	রাউটার	স্ক্যানার	ট্যাব	প্রজেক্টর/ LED TV	হ্যাঁ/না
হ্যাঁ	হ্যাঁ	হ্যাঁ	প্রযোজ্য নয়	প্রযোজ্য নয়	সচল	

৩০. না হলে তার কারণ কি? :
৩১. মেরামত না হয়ে থাকলে তার কারণ কি? :
৩২. ল্যাবের ল্যাপটপ ফাইল/ফোল্ডার পরীক্ষা করে ল্যাবটি যে ছাত্র-ছাত্রী/প্রশিক্ষার্থীগণ ব্যবহার করেছে এ বিষয়ে পর্যবেক্ষণ : হ্যাঁ
৩৩. ল্যাবের নিরাপত্তা, পরিষ্কার পরিচ্ছন্নতা ও সার্বিক পরিবেশ সম্পর্কিত বিষয়গুলো সম্পর্কিত পর্যবেক্ষণ : সার্বিক পরিবেশ ভাল।
৩৪. পরিদর্শনকারী কর্মকর্তার নিকট লক্ষনীয় অন্যান্য বিষয়ে সার্বিক মন্তব্য ও নির্দেশনা। :
৩৫. পরিদর্শন রেজিস্টার আছে কিনা? এ বিষয়ে পূর্ববর্তী পরিদর্শনের সুপারিশ কার্যকর করা হয়েছে কিনা, না হয়ে থাকলে তার কারণ কি? : এসএসসি পরীক্ষা চলমান থাকায় ল্যাব কার্যক্রম নেই। পূর্বের সুপারিশ গুলো পুনরায় দেয়া হলো। ল্যাবের চেয়ার টেবিল এর ডেকোরেশন পরিবর্তনের সুপারিশ করা হয়। ১ টি ব্যাংক একাউন্ট খোলার পরামর্শ প্রদান করা হয়। ক্লাস রুটিনে ল্যাব ব্যবহারের জন্য সময় নির্ধারণের পরামর্শ প্রদান করা হয়।

পরিদর্শনকারী কর্মকর্তা

*Safema*  
06/06/20

(ফাতেমা-তুজ-জামাত)

সহকারী প্রোগ্রামার

তথ্য ও যোগাযোগ প্রযুক্তি অধিদপ্তর  
উপজেলা কার্যালয়, সোনারগাঁ, নারায়ণগঞ্জ

## পরিদর্শনকালে স্থির ছবি



পরিদর্শনকারী কর্মকর্তা

*Sabana*

(ফাতেমা-তুজ-জান্নাত)

সহকারী প্রোগ্রামার

তথ্য ও যোগাযোগ প্রযুক্তি অধিদপ্তর

উপজেলা কার্যালয়, সোনারগাঁ, নারায়ণগঞ্জ

গণপ্রজাতন্ত্রী বাংলাদেশ সরকার  
 প্রকল্প পরিচালকের কার্যালয়  
 সারাদেশের শিক্ষা প্রতিষ্ঠানে কম্পিউটার ও ভাষা প্রশিক্ষণ ল্যাব স্থাপন প্রকল্প  
 তথ্য ও যোগাযোগ প্রযুক্তি অধিদপ্তর  
 তথ্য ও যোগাযোগ প্রযুক্তি বিভাগ  
 ই-১৪/এক্স, আইসিটি টাওয়ার (৬ষ্ঠ তলা), আগারগাঁও, ঢাকা-১২০৭  
 Web site : [www.doict.gov.bd](http://www.doict.gov.bd), Fax : +88-02-55006827  
**পরিদর্শন ছক**

১. পরিদর্শকৃত শিক্ষা প্রতিষ্ঠানের নাম ও ঠিকানা : বৈদ্যেরবাজার এন.এ.এম পাইলট উচ্চ বিদ্যালয়
২. পরিদর্শনকারী কর্মকর্তার নাম : ফাতেমা-তুজ-জামাত
৩. পরিদর্শনকারী কর্মকর্তার পদবী : সহকারী প্রোগ্রামার
৪. বর্তমান পরিদর্শনের তারিখ : ৮ মে ২০২৩ খ্রিস্টাব্দ
৫. পরিদর্শনকৃত প্রতিষ্ঠান প্রধানের নাম : মো: কামাল হোসেন
৬. ইতোপূর্বে পরিদর্শনকারী কর্মকর্তার নাম ও পদবী : ফাতেমা-তুজ-জামাত, সহকারী প্রোগ্রামার
৭. ইতোপূর্বে পরিদর্শনের তারিখ : ১৭ জানুয়ারী ২০২৩ খ্রিস্টাব্দ
৮. শিক্ষা প্রতিষ্ঠানের মোট ছাত্র/ছাত্রীর সংখ্যা : ৯৩২ জন
৯. শ্রেণী : ৬ষ্ঠ-১০ম
১০. শিক্ষা প্রতিষ্ঠানে স্থাপিত কম্পিউটার ল্যাব পরিচালনা নীতিমালা ২০১২ অনুযায়ী ল্যাবের সকল ইকুইপমেন্ট ও আসবাবপত্রের হিসাব স্টক রেজিস্টারে সংরক্ষণ করা হচ্ছে কিনা? না হয়ে থাকলে কারণ কি? ব্যবহারের নির্দেশনা। : হ্যাঁ
১১. আইটি শিক্ষকের নাম, পদবী : চঞ্চল সমদ্দার, সহকারী শিক্ষক(আই,সি,টি)
১২. আইটি প্রশিক্ষণ হয়েছে কিনা? : হ্যাঁ
১৩. ল্যাব/ ক্লাসরুম বরাদ্দ প্রাপ্তির তারিখ : ২৩/১১/২০২১
১৪. শেখ রাসেল ডিজিটাল ল্যাবে প্রাপ্ত আইটি যন্ত্রপাতির বিবরণ :

ক্রমিক নং	আসবাবপত্র	সংখ্যা	ক্রমিক নং	আইটি সরঞ্জাম	সংখ্যা
১.	ইন্সট্রাক্টর টেবিল	০১ টি	১.	ওয়ালটন ল্যাপটপ	১৭ টি
২.	ইন্সট্রাক্টর চেয়ার	০১ টি	২.	টিভি	০১ টি
৩.	স্টুডেন্টস টেবিল	১৬ টি	৩.	রাউটার	০১ টি
৪.	স্টুডেন্টস চেয়ার	৩২ টি	৪.	সুইচ	০১ টি
৫.	মাল্টিপাসপাস সেলফ/ আলমিরা	০১ টি	৫.	সিম রাউটার	০১ টি

১৫. শিক্ষা প্রতিষ্ঠান এবং তথ্য ও-যোগাযোগ প্রযুক্তি অধিদপ্তর এর মধ্যে Coordination agreement হয়েছে কিনা? : হ্যাঁ
১৬. চুক্তি অনুযায়ী ল্যাব কক্ষ এর সাইজ কমপক্ষে বিশ ফিট x আঠার ফিট কিনা? : হ্যাঁ
১৭. সার্বক্ষণিক বিদ্যুৎ সংযোগ আছে কিনা? : হ্যাঁ
১৮. ল্যাবে সার্বক্ষণিক ইন্টারনেট সংযোগ নিশ্চিত করার জন্য কি ব্যবস্থা নেয়া হয়েছে? : হ্যাঁ
১৯. ইন্টারনেট এর মাসিক বিল নিয়মিত পরিশোধ করা হচ্ছে কিনা? : হ্যাঁ
২০. কম্পিউটার ল্যাব এর জন্য পৃথক ব্যাংক একাউন্ট আছে কিনা? : না
২১. ব্যাংক ও শাখার নাম : প্রযোজ্য নয়
২২. ব্যাংকে বর্তমান স্থিতির পরিমাণ কত? : প্রযোজ্য নয়
২৩. শ্রেণি ভিত্তিক আইসিটি সংশ্লিষ্ট শিক্ষা দেয়া হচ্ছে কিনা? : হ্যাঁ
২৪. কম্পিউটার ল্যাবটি স্থাপনের পরে এটি আর কি কাজে ব্যবহার হয়েছে (প্রশিক্ষণ কেন্দ্র/স্থানীয় সাইবার সেন্টার অথবা এসএসসি/এইচএসসি পর্যায়ে ব্যবহারিক পরীক্ষা কেন্দ্র হিসাবে ব্যবহৃত হচ্ছে কিনা)? : নতুন প্রাপ্ত ল্যাব

২৫. Language Train Program এর জন্য Fund আছে কিনা এবং এর পরিমাণ কত? : প্রযোজ্য নয়
২৬. বিগত এক বছরে সংশ্লিষ্ট উপজেলার সহকারী প্রোগ্রামার/জেলার প্রোগ্রামার কত বার ল্যাব পরিদর্শন করেছেন এবং সে পরিদর্শনের নির্দেশনার আলোকে কি কি ব্যবস্থা নেয়া হয়েছে? :
২৭. বিগত এক বছরে তথ্য ও যোগাযোগ প্রযুক্তি অধিদপ্তরের/ তথ্য ও যোগাযোগ প্রযুক্তি বিভাগের কোন কর্মকর্তা ল্যাব পরিদর্শন করে থাকলে তার তথ্যাদি সে কর্মকর্তাগণের নাম/পদবী/পরিদর্শন তারিখ : নতুন প্রাপ্ত ল্যাব
২৮. পরিদর্শনের প্রেক্ষিতে কি কি নির্দেশনা প্রদান করা হয়েছিল এবং সে প্রেক্ষিতে গৃহীত ব্যবস্থা। :
২৯. আইটি সরঞ্জামগুলো সচল আছে কিনা? (হ্যাঁ/না) :

কম্পিউটার	প্রিন্টার	রাউটার	স্ক্যানার	ট্যাব	প্রজেক্টর/ LED TV	হ্যাঁ/না
হ্যাঁ	প্রযোজ্য নয়	না	প্রযোজ্য নয়	প্রযোজ্য নয়	সচল	

৩০. না হলে তার কারণ কি? :
৩১. মেরামত না হয়ে থাকলে তার কারণ কি? :
৩২. ল্যাবের ল্যাপটপ ফাইল/ফোল্ডার পরীক্ষা করে ল্যাবটি যে ছাত্র-ছাত্রী/প্রশিক্ষার্থীগণ ব্যবহার করেছে এ বিষয়ে পর্যবেক্ষণ : হ্যাঁ
৩৩. ল্যাবের নিরাপত্তা, পরিষ্কার পরিচ্ছন্নতা ও সার্বিক পরিবেশ সম্পর্কিত বিষয়গুলো সম্পর্কিত পর্যবেক্ষণ : সার্বিক পরিবেশ ভাল
৩৪. পরিদর্শনকারী কর্মকর্তার নিকট লক্ষণীয় অন্যান্য বিষয়ে সার্বিক মন্তব্য ও নির্দেশনা। : এস. এস. সি পরীক্ষার কেন্দ্র থাকায় ল্যাব কার্যক্রম চলমান নেই।
৩৫. পরিদর্শন রেজিস্টার আছে কিনা? এ বিষয়ে পূর্ববর্তী পরিদর্শনের সুপারিশ কার্যকর করা হয়েছে কিনা, না হয়ে থাকলে তার কারণ কি? : প্রিন্টার, স্ক্যানার ভেঙের প্রতিষ্ঠান থেকে প্রদান করা হয়নি। ১ টি ব্যাংক একাউন্ট খোলার পরামর্শ প্রদান করা হয়। নিয়মিত ল্যাব ব্যবহারের নির্দেশনা প্রদান করা হয়। এমপিও নীতিমালা-২০২১ অনুসারে ল্যাব এসিস্টেন্ট নিয়োগের জন্য ব্যবস্থা গ্রহণের সুপারিশ করা হয়।

পরিদর্শনকারী কর্মকর্তা

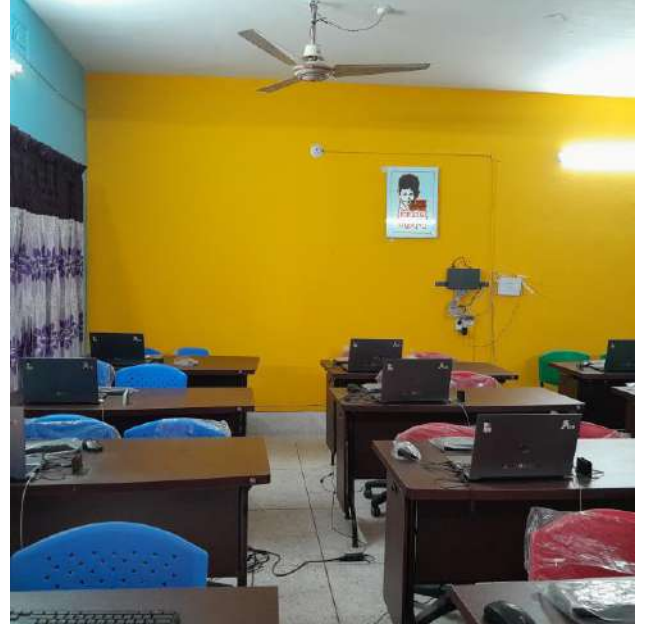
*Shoma*  
08/05/26

(ফাতেমা-তুজ-জান্নাত)

সহকারী প্রোগ্রামার

তথ্য ও যোগাযোগ প্রযুক্তি অধিদপ্তর  
উপজেলা কার্যালয়, সোনারগাঁ, নারায়ণগঞ্জ

বৈদ্যেরবাজার এন.এ.এম পাইলট উচ্চ বিদ্যালয় পরিদর্শনকালে স্থির ছবি



পরিদর্শনকারী কর্মকর্তা

*Sabana*

(ফাতেমা-তুজ-জান্নাত)

সহকারী প্রোগ্রামার

তথ্য ও যোগাযোগ প্রযুক্তি অধিদপ্তর

উপজেলা কার্যালয়, সোনারগাঁ, নারায়ণগঞ্জ

গণপ্রজাতন্ত্রী বাংলাদেশ সরকার  
প্রকল্প পরিচালকের কার্যালয়  
সারাদেশের শিক্ষা প্রতিষ্ঠানে কম্পিউটার ও ভাষা প্রশিক্ষণ ল্যাব স্থাপন প্রকল্প  
তথ্য ও যোগাযোগ প্রযুক্তি অধিদপ্তর  
তথ্য ও যোগাযোগ প্রযুক্তি বিভাগ  
ই-১৪/এক্স, আইসিটি টাওয়ার (৬ষ্ঠ তলা), আগারগাঁও, ঢাকা-১২০৭  
Web site : [www.doict.gov.bd](http://www.doict.gov.bd), Fax : +88-02-55006827

**পরিদর্শন ছক**

১. পরিদর্শকৃত শিক্ষা প্রতিষ্ঠানের নাম ও ঠিকানা : কাঁচপুর ওমর আলী উচ্চ বিদ্যালয়
২. পরিদর্শনকারী কর্মকর্তার নাম : ফাতেমা-তুজ-জান্নাত
৩. পরিদর্শনকারী কর্মকর্তার পদবী : সহকারী প্রোগ্রামার
৪. বর্তমান পরিদর্শনের তারিখ : ১৪ মে ২০২৩ খ্রিস্টাব্দ
৫. পরিদর্শনকৃত প্রতিষ্ঠান প্রধানের নাম : মোঃ জহিরুল হক (ভারপ্রাপ্ত)
৬. ইতোপূর্বে পরিদর্শনকারী কর্মকর্তার নাম ও পদবী : ফাতেমা-তুজ-জান্নাত, সহকারী প্রোগ্রামার
৭. ইতোপূর্বে পরিদর্শনের তারিখ : ২৫ আগস্ট ২০২২ খ্রিস্টাব্দ
৮. শিক্ষা প্রতিষ্ঠানের মোট ছাত্র/ছাত্রীর সংখ্যা : ৫৬৩ জন
৯. শ্রেণী : ১ম -১০ম
১০. শিক্ষা প্রতিষ্ঠানে স্থাপিত কম্পিউটার ল্যাব পরিচালনা নীতিমালা ২০১২ অনুযায়ী ল্যাবের সকল ইকুইপমেন্ট ও আসবাবপত্রের হিসাব স্টক রেজিস্টারে সংরক্ষণ করা হচ্ছে কিনা? না হয়ে থাকলে কারণ কি? ব্যবহারের নির্দেশনা। : হ্যাঁ
১১. আইটি শিক্ষকের নাম, পদবী : মোঃ ইসমাইল মিঞা, সিনিয়র শিক্ষক
১২. আইটি প্রশিক্ষণ হয়েছে কিনা? : হ্যাঁ
১৩. ল্যাব/ ক্লাসরুম বরাদ্দ প্রাপ্তির তারিখ : ২০২১-২২ অর্থ বছর
১৪. শেখ রাসেল ডিজিটাল ল্যাবে প্রাপ্ত আইটি যন্ত্রপাতির বিবরণ :

ক্রমিক নং	আসবাবপত্র	সংখ্যা	ক্রমিক নং	আইটি সরঞ্জাম	সংখ্যা
১.	ইন্সট্রাক্টর টেবিল	০১ টি	১.	ল্যাপটপ	১৭ টি
২.	ইন্সট্রাক্টর চেয়ার	০১ টি	২.	স্মার্ট টিভি	০১ টি
৩.	স্টুডেন্টস টেবিল	১৬ টি	৩.	রাউটার	০১ টি
৪.	স্টুডেন্টস চেয়ার	৩৪ টি	৪.	সুইচ	০১ টি
৫.	মাল্টিপাসপাস সেলফ/ আলমিরা	০১ টি	৫.	সিম রাউটার	০১ টি

১৫. শিক্ষা প্রতিষ্ঠান এবং তথ্য ও যোগাযোগ প্রযুক্তি অধিদপ্তর এর মধ্যে Coordination agreement হয়েছে কিনা? : হ্যাঁ
১৬. চুক্তি অনুযায়ী ল্যাব কক্ষ এর সাইজ কমপক্ষে বিশ ফিট x আঠার ফিট কিনা? : হ্যাঁ
১৭. সার্বক্ষণিক বিদ্যুৎ সংযোগ আছে কিনা: : না
১৮. ল্যাবে সার্বক্ষণিক ইন্টারনেট সংযোগ নিশ্চিত করার জন্য কি ব্যবস্থা নেয়া হয়েছে? : হ্যাঁ
১৯. ইন্টারনেট এর মাসিক বিল নিয়মিত পরিশোধ করা হচ্ছে কিনা? : হ্যাঁ
২০. কম্পিউটার ল্যাব এর জন্য পৃথক ব্যাংক একাউন্ট আছে কিনা? : না
২১. ব্যাংক ও শাখার নাম : :
২২. ব্যাংকে বর্তমান স্থিতির পরিমাণ কত? : :
২৩. শ্রেণি ভিত্তিক আইসিটি সংশ্লিষ্ট শিক্ষা দেয়া হচ্ছে কিনা? : :
২৪. কম্পিউটার ল্যাবটি স্থাপনের পরে এটি আর কি কাজে ব্যবহার হয়েছে (প্রশিক্ষণ কেন্দ্র/স্থানীয় সাইবার সেন্টার অথবা এসএসসি/এইচএসসি পর্যায়ে ব্যবহারিক পরীক্ষা কেন্দ্র হিসাবে ব্যবহৃত হচ্ছে কিনা)? : না
২৫. Language Train Program এর জন্য Fund আছে কিনা এবং এর পরিমাণ কত? : :

২৬. বিগত এক বছরে সংশ্লিষ্ট উপজেলার সহকারী প্রোগ্রামার/জেলার প্রোগ্রামার কত বার ল্যাব পরিদর্শন করেছেন এবং সে পরিদর্শনের :  
নির্দেশনার আলোকে কি কি ব্যবস্থা নেয়া হয়েছে?
২৭. বিগত এক বছরে তথ্য ও যোগাযোগ প্রযুক্তি অধিদপ্তরের/ তথ্য ও যোগাযোগ প্রযুক্তি বিভাগের কোন কর্মকর্তা ল্যাব পরিদর্শন করে :  
থাকলে তার তথ্যাদি সে কর্মকর্তাগণের নাম/পদবী/পরিদর্শন তারিখ
২৮. পরিদর্শনের প্রেক্ষিতে কি কি নির্দেশনা প্রদান করা হয়েছিল এবং সে :  
প্রেক্ষিতে গৃহীত ব্যবস্থা।
২৯. আইটি সরঞ্জামগুলো সচল আছে কিনা? (হ্যাঁ/না) :

ল্যাপটপ	প্রিন্টার	রাউটার	স্ক্যানার	স্মার্ট টিভি	ওয়েব ক্যাম
হ্যাঁ	না	হ্যাঁ	না	হ্যাঁ	হ্যাঁ

৩০. না হলে তার কারণ কি? : ভেন্ডর থেকে সরবরাহ হয়নি
৩১. মেরামত না হয়ে থাকলে তার কারণ কি? :
৩২. ল্যাবের ল্যাপটপ ফাইল/ফোল্ডার পরীক্ষা করে ল্যাবটি যে ছাত্র-ছাত্রী/ : পরীক্ষার কেন্দ্র থাকায় ল্যাব কার্যক্রম নেই  
প্রশিক্ষণার্থীগণ ব্যবহার করেছে এ বিষয়ে পর্যবেক্ষণ
৩৩. ল্যাবের নিরাপত্তা, পরিস্কার পরিচ্ছন্নতা ও সার্বিক পরিবেশ সম্পর্কিত : হ্যাঁ  
বিষয়গুলো সম্পর্কিত পর্যবেক্ষণ
৩৪. পরিদর্শনকারী কর্মকর্তার নিকট লক্ষনীয় অন্যান্য বিষয়ে সার্বিক মন্তব্য : ল্যাবের কার্যক্রম বৃদ্ধির জন্য জনবল প্রয়োজন।  
ও নির্দেশনা।
৩৫. পরিদর্শন রেজিস্টার আছে কিনা? এ বিষয়ে পূর্ববর্তী পরিদর্শনের : হ্যাঁ। ল্যাব পরিচালনার জন্য ব্যাংক একাউন্ট খোলার  
সুপারিশ কার্যকর করা হয়েছে কিনা, না হয়ে থাকলে তার কারণ কি? নির্দেশনা পুনরায় দেয়া হলো। শিক্ষক ও ছাত্র-ছাত্রীদের  
মুক্তপাঠের মাধ্যমে মাইক্রোসফট অফিসের প্রশিক্ষণ গ্রহণ  
করার সুপারিশ প্রদান করা হলো।

পরিদর্শনকারী কর্মকর্তা

*S. A. M.*  
28/05/26

(ফাতেমা-তুজ-জামাত)

সহকারী প্রোগ্রামার

তথ্য ও যোগাযোগ প্রযুক্তি অধিদপ্তর  
উপজেলা কার্যালয়, সোনারগাঁ, নারায়ণগঞ্জ

গণপ্রজাতন্ত্রী বাংলাদেশ সরকার  
 প্রকল্প পরিচালকের কার্যালয়  
 সারাদেশের শিক্ষা প্রতিষ্ঠানে কম্পিউটার ও ভাষা প্রশিক্ষণ ল্যাব স্থাপন প্রকল্প  
 তথ্য ও যোগাযোগ প্রযুক্তি অধিদপ্তর  
 তথ্য ও যোগাযোগ প্রযুক্তি বিভাগ  
 ই-১৪/এক্স, আইসিটি টাওয়ার (৬ষ্ঠ তলা), আগারগাঁও, ঢাকা-১২০৭  
 Web site : [www.doict.gov.bd](http://www.doict.gov.bd), Fax : +88-02-55006827  
**পরিদর্শন ছক**

১. পরিদর্শকৃত শিক্ষা প্রতিষ্ঠানের নাম ও ঠিকানা : সোনারগাঁ জি. আর. ইনস্টিটিউশন মডেল স্কুল এন্ড কলেজ
২. পরিদর্শনকারী কর্মকর্তার নাম : ফাতেমা-তুজ-জামাত
৩. পরিদর্শনকারী কর্মকর্তার পদবী : সহকারী প্রোগ্রামার
৪. বর্তমান পরিদর্শনের তারিখ : ২৩ মে ২০২৩ খ্রিস্টাব্দ
৫. পরিদর্শনকৃত প্রতিষ্ঠান প্রধানের নাম : মোঃ সুলতান মিয়া, অধ্যক্ষ
৬. ইতোপূর্বে পরিদর্শনকারী কর্মকর্তার নাম ও পদবী : ফাতেমা-তুজ-জামাত, সহকারী প্রোগ্রামার
৭. ইতোপূর্বে পরিদর্শনের তারিখ : ১৭ জানুয়ারী ২০২৩ খ্রিস্টাব্দ
৮. শিক্ষা প্রতিষ্ঠানের মোট ছাত্র/ছাত্রীর সংখ্যা : ৫৪০ জন
৯. শ্রেণী : ৬ষ্ঠ-১০ম
১০. শিক্ষা প্রতিষ্ঠানে স্থাপিত কম্পিউটার ল্যাব পরিচালনা নীতিমালা ২০১২ অনুযায়ী ল্যাবের সকল ইকুইপমেন্ট ও আসবাবপত্রের হিসাব স্টক রেজিস্টারে সংরক্ষণ করা হচ্ছে কিনা? না হয়ে থাকলে কারণ কি? ব্যবহারের নির্দেশনা। : হ্যাঁ
১১. আইটি শিক্ষকের নাম, পদবী : আয়েশা সিদ্দিকা, সহকারী শিক্ষক (আইসিটি)
১২. আইটি প্রশিক্ষণ হয়েছে কিনা? : হ্যাঁ
১৩. ল্যাব/ ক্লাসরুম বরাদ্দ প্রাপ্তির তারিখ : ২০১৫-১৬ অর্থ বছর
১৪. শেখ রাসেল ডিজিটাল ল্যাবে প্রাপ্ত আইটি যন্ত্রপাতির বিবরণ :

ক্রমিক নং	আসবাবপত্র	সংখ্যা	ক্রমিক নং	আইটি সরঞ্জাম	সংখ্যা
১.	ইন্সট্রাক্টর টেবিল	০১ টি	১.	ল্যাপটপ	১৭ টি
২.	ইন্সট্রাক্টর চেয়ার	০১ টি	২.	প্রজেক্ট	০১ টি
৩.	স্টুডেন্টস টেবিল	০৮ টি	৩.	রাউটার	০১ টি
৪.	স্টুডেন্টস চেয়ার	১৬ টি	৪.	সুইচ	০১ টি
			৫.	সিম রাউটার	০১ টি

১৫. শিক্ষা প্রতিষ্ঠান এবং তথ্য ও যোগাযোগ প্রযুক্তি অধিদপ্তর এর মধ্যে Coordination agreement হয়েছে কিনা? : হ্যাঁ
১৬. চুক্তি অনুযায়ী ল্যাব কক্ষ এর সাইজ কমপক্ষে বিশ ফিট x আঠার ফিট কিনা? : হ্যাঁ
১৭. সার্বক্ষনিক বিদ্যুৎ সংযোগ আছে কিনা? : হ্যাঁ
১৮. ল্যাবে সার্বক্ষনিক ইন্টারনেট সংযোগ নিশ্চিত করার জন্য কি ব্যবস্থা নেয়া হয়েছে? :
১৯. ইন্টারনেট এর মাসিক বিল নিয়মিত পরিশোধ করা হচ্ছে কিনা? : ল্যাব কক্ষে ইন্টারনেট সংযোগ নেই
২০. কম্পিউটার ল্যাব এর জন্য পৃথক ব্যাংক একাউন্ট আছে কিনা? : আছে
২১. ব্যাংক ও শাখার নাম : জনতা ব্যাংক, ০১০০২২৩৯৮৫৬৫৮
২২. ব্যাংকে বর্তমান স্থিতির পরিমাণ কত? : ০
২৩. শ্রেণি ভিত্তিক আইসিটি সংশ্লিষ্ট শিক্ষা দেয়া হচ্ছে কিনা? : হ্যাঁ
২৪. কম্পিউটার ল্যাবটি স্থাপনের পরে এটি আর কি কাজে ব্যবহার হয়েছে (প্রশিক্ষণ কেন্দ্র/স্থানীয় সাইবার সেন্টার অথবা এসএসসি/এইচএসসি পর্যায়ের ব্যবহারিক পরীক্ষা কেন্দ্র হিসাবে ব্যবহৃত হচ্ছে কিনা)? :

২৫. Language Train Program এর জন্য Fund আছে কিনা এবং এর পরিমাণ কত? : প্রযোজ্য নয়
২৬. বিগত এক বছরে সংশ্লিষ্ট উপজেলার সহকারী প্রোগ্রামার/জেলার প্রোগ্রামার কত বার ল্যাব পরিদর্শন করেছেন এবং সে পরিদর্শনের নির্দেশনার আলোকে কি কি ব্যবস্থা নেয়া হয়েছে? :
২৭. বিগত এক বছরে তথ্য ও যোগাযোগ প্রযুক্তি অধিদপ্তরের/ তথ্য ও যোগাযোগ প্রযুক্তি বিভাগের কোন কর্মকর্তা ল্যাব পরিদর্শন করে থাকলে তার তথ্যাদি সে কর্মকর্তাগণের নাম/পদবী/পরিদর্শন তারিখ :  
পরিদর্শনের প্রেক্ষিতে কি কি নির্দেশনা প্রদান করা হয়েছিল এবং সে প্রেক্ষিতে গৃহীত ব্যবস্থা। :
২৯. আইটি সরঞ্জামগুলো সচল আছে কিনা? (হ্যাঁ/না) :

কম্পিউটার	প্রিন্টার	রাউটার	স্ক্যানার	ট্যাব	প্রজেক্টর/ LED TV	হ্যাঁ/না
না	প্রযোজ্য নয়	না	প্রযোজ্য নয়	প্রযোজ্য নয়	সচল	

৩০. না হলে তার কারণ কি? : ৪ টা ল্যাপটপ নষ্ট
৩১. মেরামত না হয়ে থাকলে তার কারণ কি? :
৩২. ল্যাবের ল্যাপটপ ফাইল/ফোল্ডার পরীক্ষা করে ল্যাবটি যে ছাত্র-ছাত্রী/প্রশিক্ষার্থীগণ ব্যবহার করেছে এ বিষয়ে পর্যবেক্ষণ :
৩৩. ল্যাবের নিরাপত্তা, পরিষ্কার পরিচ্ছন্নতা ও সার্বিক পরিবেশ সম্পর্কিত বিষয়গুলো সম্পর্কিত পর্যবেক্ষণ : ল্যাব কক্ষে ইন্টারনেটের ব্যবস্থা নেই। স্ক্যানার অফিস কক্ষে ব্যবহৃত হয়।
৩৪. পরিদর্শনকারী কর্মকর্তার নিকট লক্ষণীয় অন্যান্য বিষয়ে সার্বিক মন্তব্য ও নির্দেশনা। : প্রতিষ্ঠানে ৩টি কম্পিউটার ল্যাব আছে। সেসিপ প্রকল্প হতে প্রদানকৃত ল্যাবটিতে নিয়মিত প্রশিক্ষণ ও অন্যান্য কার্যক্রম পরিচালিত হয়।
৩৫. পরিদর্শন রেজিস্টার আছে কিনা? এ বিষয়ে পূর্ববর্তী পরিদর্শনের সুপারিশ কার্যকর করা হয়েছে কিনা, না হয়ে থাকলে তার কারণ কি? : প্রজেক্টর ল্যাবকক্ষে স্থাপনের জন্য নির্দেশনা প্রদান করা হলো। ল্যাবের সকল ল্যাপটপ মেরামতের ব্যবস্থা গ্রহণ করার নির্দেশনা প্রদান করা হলো। ল্যাবের কার্যক্রম বৃদ্ধির সুপারিশ করা হয়।

পরিদর্শনকারী কর্মকর্তা

*Stema*  
26/07/26

(ফাতেমা-তুজ-জামাত)

সহকারী প্রোগ্রামার

তথ্য ও যোগাযোগ প্রযুক্তি অধিদপ্তর  
উপজেলা কার্যালয়, সোনারগাঁ, নারায়ণগঞ্জ

সোনারগাঁ জি. আর. ইনস্টিটিউশন মডেল স্কুল এন্ড কলেজ পরিদর্শনকালে স্থির ছবি



পরিদর্শনকারী কর্মকর্তা

*Satena*

(ফাতেমা-তুজ-জাম্মাত)

সহকারী প্রোগ্রামার

তথ্য ও যোগাযোগ প্রযুক্তি অধিদপ্তর

উপজেলা কার্যালয়, সোনারগাঁ, নারায়ণগঞ্জ

গণপ্রজাতন্ত্রী বাংলাদেশ সরকার  
 প্রকল্প পরিচালকের কার্যালয়  
 সারাদেশের শিক্ষা প্রতিষ্ঠানে কম্পিউটার ও ভাষা প্রশিক্ষণ ল্যাব স্থাপন প্রকল্প  
 তথ্য ও যোগাযোগ প্রযুক্তি অধিদপ্তর  
 তথ্য ও যোগাযোগ প্রযুক্তি বিভাগ  
 ই-১৪/এক্স, আইসিটি টাওয়ার (৬ষ্ঠ তলা), আগারগাঁও, ঢাকা-১২০৭  
 Web site : [www.doict.gov.bd](http://www.doict.gov.bd), Fax : +88-02-55006827

পরিদর্শন ছক

১. পরিদর্শকৃত শিক্ষা প্রতিষ্ঠানের নাম ও ঠিকানা : পঞ্চমীঘাট হাই স্কুল
২. পরিদর্শনকারী কর্মকর্তার নাম : ফাতেমা-তুজ-জান্নাত
৩. পরিদর্শনকারী কর্মকর্তার পদবী : সহকারী প্রোগ্রামার
৪. বর্তমান পরিদর্শনের তারিখ : ৩০ মে ২০২৩ খ্রিস্টাব্দ
৫. পরিদর্শনকৃত প্রতিষ্ঠান প্রধানের নাম : মোঃ জাহাঙ্গীর আলম
৬. ইতোপূর্বে পরিদর্শনকারী কর্মকর্তার নাম ও পদবী : ফাতেমা-তুজ-জান্নাত, সহকারী প্রোগ্রামার
৭. ইতোপূর্বে পরিদর্শনের তারিখ : ২৪ আগস্ট ২০২২ খ্রিস্টাব্দ
৮. শিক্ষা প্রতিষ্ঠানের মোট ছাত্র/ছাত্রীর সংখ্যা : ১৩৭১ জন
৯. শ্রেণী : ৬ষ্ঠ-১০ম
১০. শিক্ষা প্রতিষ্ঠানে স্থাপিত কম্পিউটার ল্যাব পরিচালনা নীতিমালা ২০১২ অনুযায়ী ল্যাবের সকল ইকুইপমেন্ট ও আসবাবপত্রের হিসাব স্টক রেজিস্টারে সংরক্ষণ করা হচ্ছে কিনা? না হয়ে থাকলে কারণ কি? ব্যবহারের নির্দেশনা। : হ্যাঁ
১১. আইটি শিক্ষকের নাম, পদবী : আব্দুল বাতেন, সহকারী শিক্ষক
১২. আইটি প্রশিক্ষণ হয়েছে কিনা? : হ্যাঁ
১৩. ল্যাব/ ক্লাসরুম বরাদ্দ প্রাপ্তির তারিখ : ২০২১-২২ অর্থ বছর
১৪. শেখ রাসেল ডিজিটাল ল্যাবে প্রাপ্ত আইটি যন্ত্রপাতির বিবরণ :

ক্রমিক নং	আসবাবপত্র	সংখ্যা	ক্রমিক নং	আইটি সরঞ্জাম	সংখ্যা
১.	ইন্সট্রাক্টর টেবিল	০১ টি	১.	ল্যাপটপ	১৭ টি
২.	ইন্সট্রাক্টর চেয়ার	০১ টি	২.	স্মার্ট টিভি	০১ টি
৩.	স্টুডেন্টস টেবিল	১৬ টি	৩.	রাউটার	০১ টি
৪.	স্টুডেন্টস চেয়ার	৩৪ টি	৪.	সুইচ	০১ টি
৫.	মাল্টিপাসপাস সেলফ/ আলমিরা	০১ টি	৫.	সিম রাউটার	০১ টি

১৫. শিক্ষা প্রতিষ্ঠান এবং তথ্য ও যোগাযোগ প্রযুক্তি অধিদপ্তর এর মধ্যে Coordination agreement হয়েছে কিনা? : হ্যাঁ
১৬. চুক্তি অনুযায়ী ল্যাব কক্ষ এর সাইজ কমপক্ষে বিশ ফিট x আঠার ফিট কিনা? : হ্যাঁ
১৭. সার্বক্ষণিক বিদ্যুৎ সংযোগ আছে কিনা? : না
১৮. ল্যাবে সার্বক্ষণিক ইন্টারনেট সংযোগ নিশ্চিত করার জন্য কি ব্যবস্থা নেয়া হয়েছে? : হ্যাঁ
১৯. ইন্টারনেট এর মাসিক বিল নিয়মিত পরিশোধ করা হচ্ছে কিনা? : হ্যাঁ
২০. কম্পিউটার ল্যাব এর জন্য পৃথক ব্যাংক একাউন্ট আছে কিনা? : না
২১. ব্যাংক ও শাখার নাম : :
২২. ব্যাংকে বর্তমান স্থিতির পরিমাণ কত? : :
২৩. শ্রেণি ভিত্তিক আইসিটি সংশ্লিষ্ট শিক্ষা দেয়া হচ্ছে কিনা? : :
২৪. কম্পিউটার ল্যাবটি স্থাপনের পরে এটি আর কি কাজে ব্যবহার হয়েছে (প্রশিক্ষণ কেন্দ্র/স্থানীয় সাইবার সেন্টার অথবা এসএসসি/এইচএসসি পর্যায়ে ব্যবহারিক পরীক্ষা কেন্দ্র হিসাবে ব্যবহৃত হচ্ছে কিনা)? : না
২৫. Language Train Program এর জন্য Fund আছে কিনা এবং এর পরিমাণ কত? : :

২৬. বিগত এক বছরে সংশ্লিষ্ট উপজেলার সহকারী প্রোগ্রামার/জেলার প্রোগ্রামার কত বার ল্যাব পরিদর্শন করেছেন এবং সে পরিদর্শনের :  
নির্দেশনার আলোকে কি কি ব্যবস্থা নেয়া হয়েছে?
২৭. বিগত এক বছরে তথ্য ও যোগাযোগ প্রযুক্তি অধিদপ্তরের/ তথ্য ও যোগাযোগ প্রযুক্তি বিভাগের কোন কর্মকর্তা ল্যাব পরিদর্শন করে :  
থাকলে তার তথ্যাদি সে কর্মকর্তাগণের নাম/পদবী/পরিদর্শন তারিখ
২৮. পরিদর্শনের প্রেক্ষিতে কি কি নির্দেশনা প্রদান করা হয়েছিল এবং সে প্রেক্ষিতে গৃহীত ব্যবস্থা। :
২৯. আইটি সরঞ্জামগুলো সচল আছে কিনা? (হ্যাঁ/না) :

ল্যাপটপ	প্রিন্টার	রাউটার	স্ক্যানার	স্মার্ট টিভি	ওয়েব ক্যাম
হ্যাঁ	না	হ্যাঁ	না	হ্যাঁ	হ্যাঁ

৩০. না হলে তার কারণ কি? : ভেঙের থেকে সরবরাহ হয়নি
৩১. মেরামত না হয়ে থাকলে তার কারণ কি? :
৩২. ল্যাবের ল্যাপটপ ফাইল/ফোল্ডার পরীক্ষা করে ল্যাবটি যে ছাত্র-ছাত্রী/ : হ্যাঁ  
প্রশিক্ষার্থীগণ ব্যবহার করেছে এ বিষয়ে পর্যবেক্ষণ
৩৩. ল্যাবের নিরাপত্তা, পরিষ্কার পরিচ্ছন্নতা ও সার্বিক পরিবেশ সম্পর্কিত : হ্যাঁ  
বিষয়গুলো সম্পর্কিত পর্যবেক্ষণ
৩৪. পরিদর্শনকারী কর্মকর্তার নিকট লক্ষণীয় অন্যান্য বিষয়ে সার্বিক মন্তব্য : ল্যাবের কার্যক্রম বৃদ্ধির জন্য জনবল প্রয়োজন  
ও নির্দেশনা।
৩৫. পরিদর্শন রেজিস্টার আছে কিনা? এ বিষয়ে পূর্ববর্তী পরিদর্শনের : হ্যাঁ। ল্যাব পরিচালনার জন্য ব্যাংক একাউন্ট খোলার  
সুপারিশ কার্যকর করা হয়েছে কিনা, না হয়ে থাকলে তার কারণ কি? নির্দেশনা পুনরায় দেয়া হলো। শিক্ষক ও ছাত্র-ছাত্রীদের  
মুক্তপাঠের মাধ্যমে মাইক্রোসফট অফিসের প্রশিক্ষণ গ্রহণ  
করার সুপারিশ প্রদান করা হলো।

পরিদর্শনকারী কর্মকর্তা

*Fatema*  
30/04/20

(ফাতেমা-তুজ-জান্নাত)

সহকারী প্রোগ্রামার

তথ্য ও যোগাযোগ প্রযুক্তি অধিদপ্তর  
উপজেলা কার্যালয়, সোনারগাঁ, নারায়ণগঞ্জ

গণপ্রজাতন্ত্রী বাংলাদেশ সরকার  
প্রকল্প পরিচালকের কার্যালয়  
সারাদেশের শিক্ষা প্রতিষ্ঠানে কম্পিউটার ও ভাষা প্রশিক্ষণ ল্যাব স্থাপন প্রকল্প  
তথ্য ও যোগাযোগ প্রযুক্তি অধিদপ্তর  
তথ্য ও যোগাযোগ প্রযুক্তি বিভাগ  
ই-১৪/এক্স, আইসিটি টাওয়ার (৬ষ্ঠ তলা), আগারগাঁও, ঢাকা-১২০৭  
Web site : [www.doict.gov.bd](http://www.doict.gov.bd), Fax : +88-02-55006827

**পরিদর্শন ছক**

১. পরিদর্শকৃত শিক্ষা প্রতিষ্ঠানের নাম ও ঠিকানা : সোনারগাঁ পাইলট বালিকা উচ্চ বিদ্যালয়
২. পরিদর্শনকারী কর্মকর্তার নাম : ফাতেমা-তুজ-জামাত
৩. পরিদর্শনকারী কর্মকর্তার পদবী : সহকারী প্রোগ্রামার,
৪. বর্তমান পরিদর্শনের তারিখ : ১১ মে ২০২৩ খ্রিস্টাব্দ
৫. পরিদর্শনকৃত প্রতিষ্ঠান প্রধানের নাম : মো: মতিয়ার রহমান
৬. ইতোপূর্বে পরিদর্শনকারী কর্মকর্তার নাম ও পদবী : ফাতেমা-তুজ-জামাত, সহকারী প্রোগ্রামার
৭. ইতোপূর্বে পরিদর্শনের তারিখ : ১৯/০১/২০২৩ খ্রি.
৮. শিক্ষা প্রতিষ্ঠানের মোট ছাত্র/ছাত্রীর সংখ্যা : ছাত্র- ছাত্রী- ৪৪৪ জন
৯. শ্রেণী : ৬ষ্ঠ-১০ম শ্রেণি
১০. শিক্ষা প্রতিষ্ঠানে স্থাপিত কম্পিউটার ল্যাব পরিচালনা নীতিমালা ২০১২ : হ্যাঁ  
অনুযায়ী ল্যাবের সকল ইকুইপমেন্ট ও আসবাবপত্রের হিসাব স্টক রেজিস্টারে সংরক্ষণ করা হচ্ছে কিনা? না হয়ে থাকলে কারণ কি? ব্যবহারের নির্দেশনা।
১১. আইটি শিক্ষকের নাম, পদবী : জনাব ফারজানা আক্তার, কম্পিউটার ডেমপসিটের
১২. আইটি প্রশিক্ষণ হয়েছে কিনা? : হ্যাঁ
১৩. ল্যাব/ ক্লাসরুম বরাদ্দ প্রাপ্তির তারিখ : ২০১৫-১৬ অর্থ বছর
১৪. শেখ রাসেল ডিজিটাল ল্যাবে প্রাপ্ত আইটি যন্ত্রপাতির বিবরণ :

ক্রমিক নং	আসবাবপত্র	সংখ্যা	ক্রমিক নং	আইটি সরঞ্জাম	সংখ্যা
১.	কম্পিউটার টেবিল ডার্বল	০৮ টি	১.	ল্যাপটপ	১৭ টি
২.	চেয়ার	১৬ টি	২.	প্রিন্টার	০১টি
৩.	ইন্সট্রাকটর টেবিল	০১ টি	৩.	সীম	০১টি
৪.	ইন্সট্রাকটর চেয়ার	০১ টি	৪.	স্ক্যানার	০১টি
			৫.	প্রিজ রাউটার	০১টি
			৬.	সুইচ নেটওয়ার্ক	০১টি

১৫. শিক্ষা প্রতিষ্ঠান এবং তথ্য ও যোগাযোগ প্রযুক্তি অধিদপ্তর এর মধ্যে : হ্যাঁ  
**Coordination agreement** হয়েছে কিনা?
১৬. চুক্তি অনুযায়ী ল্যাব কক্ষ এর সাইজ কমপক্ষে বিশ ফিট x আঠার ফিট : (২২/২৩) হ্যাঁ  
কিনা?
১৭. সার্বক্ষনিক বিদ্যুৎ সংযোগ আছে কিনা: : হ্যাঁ
১৮. ল্যাবে সার্বক্ষনিক ইন্টারনেট সংযোগ নিশ্চিত করার জন্য কি ব্যবস্থা : না  
নেয়া হয়েছে?
১৯. ইন্টারনেট এর মাসিক বিল নিয়মিত পরিশোধ করা হচ্ছে কিনা? : ১২০০/-
২০. কম্পিউটার ল্যাব এর জন্য পৃথক ব্যাংক একাউন্ট আছে কিনা? : না
২১. ব্যাংক ও শাখার নাম : প্রযোজ্য নয়
২২. ব্যাংকে বর্তমান স্থিতির পরিমাণ কত? : প্রযোজ্য নয়
২৩. শ্রেণি ভিত্তিক আইসিটি সংশ্লিষ্ট শিক্ষা দেয়া হচ্ছে কিনা? : হ্যাঁ
২৪. কম্পিউটার ল্যাবটি স্থাপনের পরে এটি আর কি কাজে ব্যবহার হয়েছে : এসএসসি পর্যায়ে ব্যবহারিক পরীক্ষা  
(প্রশিক্ষণ কেন্দ্র/স্থানীয় সাইবার সেন্টার অথবা এসএসসি/এইচএসসি :  
পর্যায়ে ব্যবহারিক পরীক্ষা কেন্দ্র হিসাবে ব্যবহৃত হচ্ছে কিনা)?
২৫. **Language Train Program** এর জন্য **Fund** আছে : নাই  
কিনা এবং এর পরিমাণ কত?

২৬. বিগত এক বছরে সংশ্লিষ্ট উপজেলার সহকারী প্রোগ্রামার/জেলার প্রোগ্রামার কত বার ল্যাব পরিদর্শন করেছেন এবং সে পরিদর্শনের নির্দেশনার আলোকে কি কি ব্যবস্থা নেয়া হয়েছে? : হ্যাঁ।  
: পূর্ব নির্দেশনা অনুসারে ল্যাব এর জন্য ব্যাংক একাউন্ট খোলার ব্যবস্থা গ্রহণ করা হয়েছে।
২৭. বিগত এক বছরে তথ্য ও যোগাযোগ প্রযুক্তি অধিদপ্তরের/ তথ্য ও যোগাযোগ প্রযুক্তি বিভাগের কোন কর্মকর্তা ল্যাব পরিদর্শন করে থাকলে তার তথ্যাদি সে কর্মকর্তাগণের নাম/পদবী/পরিদর্শন তারিখ : সহকারী প্রোগ্রামার, সোনারগাঁ, নারায়ণগঞ্জ
২৮. পরিদর্শনের প্রেক্ষিতে কি কি নির্দেশনা প্রদান করা হয়েছিল এবং সে প্রেক্ষিতে গৃহীত ব্যবস্থা। :
২৯. আইটি সরঞ্জামগুলো সচল আছে কিনা? (হ্যাঁ/না) : হ্যাঁ
- | কম্পিউটার | প্রিন্টার | রাউটার | স্ক্যানার | ট্যাব        | প্রজেক্টর/<br>LED TV | হ্যাঁ/না |
|-----------|-----------|--------|-----------|--------------|----------------------|----------|
| ২ টা নষ্ট | না        | হ্যাঁ  | হ্যাঁ     | প্রযোজ্য নয় | হ্যাঁ                |          |
৩০. না হলে তার কারণ কি? : প্রিন্টার টি অচল। ২ টা ল্যাপটপ নষ্ট।
৩১. মেরামত না হয়ে থাকলে তার কারণ কি? : প্রিন্টার এর টুনোর কিনতে পাওয়া যায় না। ল্যাপটপ মেরামতের ব্যবস্থা গ্রহণ করা হয়েছে।
৩২. ল্যাবের ল্যাপটপ ফাইল/ফোল্ডার পরীক্ষা করে ল্যাবটি যে ছাত্র-ছাত্রী/প্রশিক্ষার্থীগণ ব্যবহার করেছে এ বিষয়ে পর্যবেক্ষণ : পরীক্ষার কেন্দ্র থাকায় ল্যাবের কার্যক্রম বন্ধ আছে।
৩৩. ল্যাবের নিরাপত্তা, পরিষ্কার পরিচ্ছন্নতা ও সার্বিক পরিবেশ সম্পর্কিত বিষয়গুলো সম্পর্কিত পর্যবেক্ষণ : নিরাপত্তার ব্যবস্থা আছে।
৩৪. পরিদর্শনকারী কর্মকর্তার নিকট লক্ষনীয় অন্যান্য বিষয়ে সার্বিক মন্তব্য ও নির্দেশনা। : শিক্ষা প্রতিষ্ঠানে বিভিন্ন ধরনের কাজের চাপ ও জনবল স্বল্পতার সমস্যা
৩৫. পরিদর্শন রেজিস্টার আছে কিনা? এ বিষয়ে পূর্ববর্তী পরিদর্শনের সুপারিশ কার্যকর করা হয়েছে কিনা, না হয়ে থাকলে তার কারণ কি? : হ্যাঁ

পরিদর্শনকারী কর্মকর্তা

*Satya*  
২৩/০৮/২০

(ফাতেমা-তুজ-জামাত)

সহকারী প্রোগ্রামার

তথ্য ও যোগাযোগ প্রযুক্তি অধিদপ্তর  
উপজেলা কার্যালয়, সোনারগাঁ, নারায়ণগঞ্জ

সোনারগাঁ পাইলট বালিকা উচ্চ বিদ্যালয় পরিদর্শনকালে স্থির ছবি



পরিদর্শনকারী কর্মকর্তা

*Sabena*

(ফাতেমা-তুজ-জান্নাত)

সহকারী প্রোগ্রামার

তথ্য ও যোগাযোগ প্রযুক্তি অধিদপ্তর

উপজেলা কার্যালয়, সোনারগাঁ, নারায়ণগঞ্জ