

গণপ্রজাতন্ত্রী বাংলাদেশ সরকার
প্রকল্প পরিচালকের কার্যালয়
শেখ রাসেল ডিজিটাল ল্যাব স্থাপন প্রকল্প (২য় পর্যায়)
তথ্য ও যোগাযোগ প্রযুক্তি অধিদপ্তর
আইসিটি টাওয়ার (৬ষ্ঠ তলা), আগারগাঁও, শের-ই-বাংলা নগর, ঢাকা-১২০৭।
www.srdl.gov.bd

১ম পর্যায়ে স্থাপিত শেখ রাসেল ডিজিটাল ল্যাবের পরিদর্শন প্রতিবেদন সংক্রান্ত তথ্য

শিক্ষা প্রতিষ্ঠানের নামঃ তাহেরপুর হাজী লালমিয়া উচ্চ বিদ্যালয়

উপজেলাঃ সোনারগাঁ

জেলাঃ নারায়ণগঞ্জ

বিভাগঃ ঢাকা

প্রধান শিক্ষকের নামঃ	মো নুরুল আহাদ	মোবাইলঃ
পরিদর্শনের তারিখঃ	০৬/১১/২০২৩ ; সময়ঃ সকাল ১০ টা	০১৩০৯১১২৩৫২

ল্যাব প্রাপ্তির তারিখ/ অর্থবছর : ২০১৬-১৭

ডেস্কটপ কম্পিউটার সংক্রান্ত

মোট প্রাপ্ত ডেস্কটপ (সংখ্যা)	সচল কতটি	অচল কতটি	চুরি বা হারানো কতটি	অচলের ধরণ এবং কতদিন ধরে অচল
১০	৭	৩	০	পাওয়ার আসে না। ৪ দিন ধরে

ল্যাপটপ কম্পিউটার সংক্রান্ত

মোট প্রাপ্ত ল্যাপটপ (সংখ্যা)	সচল কতটি	অচল কতটি	চুরি বা হারানো কতটি	অচলের ধরণ এবং কতদিন ধরে অচল
১	১	-	-	

রাউটার সংক্রান্ত

সচল/ অচল (টিক)	অচল হলে অচলের ধরণ	কতদিন ধরে অচল	চুরি বা হারানোর কারণ
<input checked="" type="checkbox"/> সচল			
<input type="checkbox"/> অচল			
<input type="checkbox"/> চুরি বা হারানো			

প্রিন্টার সংক্রান্ত

সচল/ অচল (টিক)	অচল হলে অচলের ধরণ	কতদিন ধরে অচল	চুরি বা হারানোর কারণ
<input checked="" type="checkbox"/> সচল			
<input type="checkbox"/> অচল			
<input type="checkbox"/> চুরি বা হারানো			

স্ক্যানার সংক্রান্ত

সচল/ অচল (টিক)	অচল হলে অচলের ধরণ	কতদিন ধরে অচল	চুরি বা হারানোর কারণ
<input checked="" type="checkbox"/> সচল			
<input type="checkbox"/> অচল			
<input type="checkbox"/> চুরি বা হারানো			

এলইডি(LED) টিভি সংক্রান্ত

সচল/ অচল (টিক)	অচল হলে অচলের ধরণ	কতদিন ধরে অচল	চুরি বা হারানোর কারণ
<input type="checkbox"/> সচল			
<input type="checkbox"/> অচল			
<input type="checkbox"/> চুরি বা হারানো			

প্রজেক্টর সংক্রান্ত

সচল/ অচল (টিক)	অচল হলে অচলের ধরণ	কতদিন ধরে অচল	চুরি বা হারানোর কারণ
<input checked="" type="checkbox"/> সচল <input type="checkbox"/> অচল <input type="checkbox"/> চুরি বা হারানো			

ট্যাব সংক্রান্ত

সচল/ অচল (টিক)	অচল হলে অচলের ধরণ	কতদিন ধরে অচল	চুরি বা হারানোর কারণ
<input checked="" type="checkbox"/> সচল <input type="checkbox"/> অচল <input type="checkbox"/> চুরি বা হারানো			

চেয়ার সংক্রান্ত

মোট প্রাপ্ত চেয়ার (সংখ্যা)	ব্যবহারযোগ্য কতটি	ক্ষতিগ্রস্থ কতটি	চুরি বা হারানো কতটি	ক্ষতিগ্রস্থের ধরণ এবং কতদিন ধরে অব্যবহৃত
৩০	৩০			

টেবিল সংক্রান্ত

মোট প্রাপ্ত টেবিল (সংখ্যা)	ব্যবহারযোগ্য কতটি	ক্ষতিগ্রস্থ কতটি	চুরি বা হারানো কতটি	ক্ষতিগ্রস্থের ধরণ এবং কতদিন ধরে অব্যবহৃত
১১	১১			

মতামত

ল্যাব সম্পূর্ণ ব্যবহার উপযোগী ও অধিকতর কার্যকর করার লক্ষ্যে প্রতিষ্ঠান প্রধানের মতামত/ পরামর্শ	০১। ল্যাব কক্ষে কম্পিউটার/ ল্যাপটপ সংখ্যা বৃদ্ধি করার প্রয়োজন। ০২। ল্যাব কক্ষের জন্য সোলার/ আইপিএস সুবিধার প্রয়োজন।
ল্যাব সম্পূর্ণ ব্যবহার উপযোগী ও অধিকতর কার্যকর করার লক্ষ্যে সহকারী প্রোগ্রামারের মতামত/ পরামর্শ	০১। ল্যাব পরিচালনার জন্য জনবল প্রয়োজন। ০২। স্কুল সময়ের বাইরে অতিরিক্ত সময় ল্যাবের জন্য সময় বরাদ্দ করার প্রয়োজন। ০৩। সকল শ্রেণীর ছাত্র-ছাত্রীদের প্রতিটি বিষয় ভিত্তিক ক্লাসে কম্পিউটারের মাধ্যমে প্রজেক্টেশন/ এসাইনমেন্ট প্রদানের ব্যবস্থা থাকার প্রয়োজন।

Siddhanta
০৬/১২/২৬

পরিদর্শনকারী কর্মকর্তার স্বাক্ষর ও সিল
নামঃ ফাতেমা-তুজ-জান্নাত
পদবীঃ সহকারী প্রোগ্রামার
মোবাইলঃ ০১৭৩০৪৪৬৫৫২
ফাতেমা-তুজ-জান্নাত
সহকারী প্রোগ্রামার
তথ্য ও যোগাযোগ প্রযুক্তি অধিদপ্তর
উপজেলা কার্যালয়
সোনায়গাঁ, নারায়ণগঞ্জ

তাহেরপুর হাজী লালমিয়া উচ্চ বিদ্যালয়ের ল্যাব পরিদর্শনকালে স্থির ছবি



চিত্রঃ(ক) সহকারী প্রোগ্রামার শিক্ষার্থীদের আইসিটির বিভিন্ন বিষয়ে ধারণা প্রদান করেন



চিত্রঃ(খ) সহকারী প্রোগ্রামার শিক্ষার্থীদের আইসিটির বিভিন্ন বিষয়ে ধারণা প্রদান করেন

পরিদর্শনকারী কর্মকর্তা

Sutana

(ফাতেমা-তুজ-জামাত)

সহকারী প্রোগ্রামার

তথ্য ও যোগাযোগ প্রযুক্তি অধিদপ্তর

উপজেলা কার্যালয়, সোনারগাঁ, নারায়ণগঞ্জ

গণপ্রজাতন্ত্রী বাংলাদেশ সরকার
প্রকল্প পরিচালকের কার্যালয়
শেখ রাসেল ডিজিটাল ল্যাব স্থাপন প্রকল্প (২য় পর্যায়)
তথ্য ও যোগাযোগ প্রযুক্তি অধিদপ্তর
আইসিটি টাওয়ার (৬ষ্ঠ তলা), আগারগাঁও, শের-ই-বাংলা নগর, ঢাকা-১২০৭।
www.srdl.gov.bd

১ম পর্যায়ে স্থাপিত শেখ রাসেল ডিজিটাল ল্যাবের পরিদর্শন প্রতিবেদন সংক্রান্ত তথ্য

শিক্ষা প্রতিষ্ঠানের নামঃ তাহেরপুর ইসলামিয়া আলিম মাদ্রাসা

উপজেলাঃ সোনারগাঁ

জেলাঃ নারায়ণগঞ্জ

বিভাগঃ ঢাকা

প্রধান শিক্ষকের নামঃ	মোঃ নাজমুল ইসলাম	মোবাইলঃ	০১৮১৭৫১৮৮৯৪
পরিদর্শনের তারিখঃ	০৬/১১/২০২৩	সময়ঃ	বেলা ১২ টা

ল্যাব প্রাপ্তির তারিখ/ অর্থবছর : ১২/০৬/২০১৬

ডেস্কটপ কম্পিউটার সংক্রান্ত

মোট প্রাপ্ত ডেস্কটপ (সংখ্যা)	সচল কতটি	অচল কতটি	চুরি বা হারানো কতটি	অচলের ধরণ এবং কতদিন ধরে অচল

ল্যাপটপ কম্পিউটার সংক্রান্ত

মোট প্রাপ্ত ল্যাপটপ (সংখ্যা)	সচল কতটি	অচল কতটি	চুরি বা হারানো কতটি	অচলের ধরণ এবং কতদিন ধরে অচল
১৭	১৫	২		মাদারবোর্ডের সমস্যা ২৫ দিন

রাউটার সংক্রান্ত

সচল/ অচল (টিক)	অচল হলে অচলের ধরণ	কতদিন ধরে অচল	চুরি বা হারানোর কারণ
<input checked="" type="checkbox"/> সচল			
<input type="checkbox"/> অচল			
<input type="checkbox"/> চুরি বা হারানো			

প্রিন্টার সংক্রান্ত

সচল/ অচল (টিক)	অচল হলে অচলের ধরণ	কতদিন ধরে অচল	চুরি বা হারানোর কারণ
<input checked="" type="checkbox"/> সচল			
<input type="checkbox"/> অচল			
<input type="checkbox"/> চুরি বা হারানো			

স্ক্যানার সংক্রান্ত

সচল/ অচল (টিক)	অচল হলে অচলের ধরণ	কতদিন ধরে অচল	চুরি বা হারানোর কারণ
<input checked="" type="checkbox"/> সচল			
<input type="checkbox"/> অচল			
<input type="checkbox"/> চুরি বা হারানো			

এলইডি(LED) টিভি সংক্রান্ত

সচল/ অচল (টিক)	অচল হলে অচলের ধরণ	কতদিন ধরে অচল	চুরি বা হারানোর কারণ
<input type="checkbox"/> সচল			
<input type="checkbox"/> অচল			
<input type="checkbox"/> চুরি বা হারানো			

প্রজেক্টর সংক্রান্ত

সচল/ অচল (টিক)	অচল হলে অচলের ধরণ	কতদিন ধরে অচল	চুরি বা হারানোর কারণ
<input checked="" type="checkbox"/> সচল <input type="checkbox"/> অচল <input type="checkbox"/> চুরি বা হারানো			

ট্যাব সংক্রান্ত

সচল/ অচল (টিক)	অচল হলে অচলের ধরণ	কতদিন ধরে অচল	চুরি বা হারানোর কারণ
<input type="checkbox"/> সচল <input type="checkbox"/> অচল <input type="checkbox"/> চুরি বা হারানো			

চেয়ার সংক্রান্ত

মোট প্রাপ্ত চেয়ার (সংখ্যা)	ব্যবহারযোগ্য কতটি	ক্ষতিগ্রস্থ কতটি	চুরি বা হারানো কতটি	ক্ষতিগ্রস্থের ধরণ এবং কতদিন ধরে অব্যবহৃত
১৭	১৭			

টেবিল সংক্রান্ত

মোট প্রাপ্ত টেবিল (সংখ্যা)	ব্যবহারযোগ্য কতটি	ক্ষতিগ্রস্থ কতটি	চুরি বা হারানো কতটি	ক্ষতিগ্রস্থের ধরণ এবং কতদিন ধরে অব্যবহৃত
৮	৮			

মতামত

ল্যাব সম্পূর্ণ ব্যবহার উপযোগী ও অধিকতর কার্যকর করার লক্ষ্যে প্রতিষ্ঠান প্রধানের মতামত/ পরামর্শ	ডিজিটাল ডিভাইস বৃদ্ধি করা ও আধুনিক প্রযুক্তি সমৃদ্ধি করা
ল্যাব সম্পূর্ণ ব্যবহার উপযোগী ও অধিকতর কার্যকর করার লক্ষ্যে সহকারী প্রোগ্রামারের মতামত/ পরামর্শ	১। ল্যাব পরিচালনার জন্য জনবল প্রয়োজন। ০২। প্রতিষ্ঠানের সময়ের বাইরে অতিরিক্ত সময় ল্যাবের জন্য সময় বরাদ্দ করার প্রয়োজন। ০৩। সকল শ্রেণীর ছাত্র-ছাত্রীদের প্রতিটি বিষয় ভিত্তিক ক্লাসে কম্পিউটারের মাধ্যমে প্রেজেন্টেশন/ এসাইনমেন্ট প্রদানের ব্যবস্থা থাকার প্রয়োজন।

ফাতেমা
০৬/০৯/২০২৬

পরিদর্শনকারী কর্মকর্তার স্বাক্ষর ও সিল
নামঃ ফাতেমা-তুজ-জান্নাত
পদবীঃ সহকারী প্রোগ্রামার
মোবাইলঃ ০১৭৩০৪৪৬৫৫২

ফাতেমা-তুজ-জান্নাত
সহকারী প্রোগ্রামার
তথ্য ও যোগাযোগ প্রযুক্তি অধিদপ্তর
উপজেলা কার্যালয়
সানারগাঁ নারায়নগঞ্জ

তাহেরপুর ইসলামিয়া আলিম মাদ্রাসার ল্যাব পরিদর্শনকালে স্থির ছবি



চিত্রঃ(ক) সহকারী প্রোগ্রামার শিক্ষার্থীদের আইসিটির বিভিন্ন বিষয়ে ধারণা প্রদান করেন

পরিদর্শনকারী কর্মকর্তা

(ফাতেমা-তুজ-জান্নাত)

সহকারী প্রোগ্রামার

তথ্য ও যোগাযোগ প্রযুক্তি অধিদপ্তর
উপজেলা কার্যালয়, সোনারগাঁ, নারায়ণগঞ্জ

গণপ্রজাতন্ত্রী বাংলাদেশ সরকার
প্রকল্প পরিচালকের কার্যালয়
শেখ রাসেল ডিজিটাল ল্যাব স্থাপন প্রকল্প (২য় পর্যায়)
তথ্য ও যোগাযোগ প্রযুক্তি অধিদপ্তর
আইসিটি টাওয়ার (৬ষ্ঠ তলা), আগারগাঁও, শের-ই-বাংলা নগর, ঢাকা-১২০৭।
www.srdl.gov.bd

১ম পর্যায়ে স্থাপিত শেখ রাসেল ডিজিটাল ল্যাবের পরিদর্শন প্রতিবেদন সংক্রান্ত তথ্য

শিক্ষা প্রতিষ্ঠানের নামঃ সোনার বাংলা উচ্চ বিদ্যালয়

উপজেলাঃ সোনার গাঁ জেলাঃ নারায়নগঞ্জ বিভাগঃ ঢাকা

প্রধান শিক্ষকের নামঃ	মোঃ আবদুল গাফফার (প্রোগ্রামার)	মোবাইলঃ ০১৪১৩-১৩৪১২০
পরিদর্শনের তারিখঃ	সময়ঃ	

ল্যাব প্রাপ্তির তারিখ/ অর্থবছর : ৩/১১/২০১৫ ইং (২০১৫-১৬)

ডেস্কটপ কম্পিউটার সংক্রান্ত

মোট প্রাপ্ত ডেস্কটপ (সংখ্যা)	সচল কতটি	অচল কতটি	চুরি বা হারানো কতটি	অচলের ধরণ এবং কতদিন ধরে অচল

ল্যাপটপ কম্পিউটার সংক্রান্ত

মোট প্রাপ্ত ল্যাপটপ (সংখ্যা)	সচল কতটি	অচল কতটি	চুরি বা হারানো কতটি	অচলের ধরণ এবং কতদিন ধরে অচল
২৭	২০	৭		ডিস্ক স্পেস সমস্যা - ২টি সফটওয়্যার সমস্যা - ৪টি এবং বাকী ২টি নির্ণয় করা যায়নি

রাউটার সংক্রান্ত

সচল/ অচল (টিক)	অচল হলে অচলের ধরণ	কতদিন ধরে অচল	চুরি বা হারানোর কারণ
<input checked="" type="checkbox"/> সচল			
<input type="checkbox"/> অচল			
<input type="checkbox"/> চুরি বা হারানো			

প্রিন্টার সংক্রান্ত

সচল/ অচল (টিক)	অচল হলে অচলের ধরণ	কতদিন ধরে অচল	চুরি বা হারানোর কারণ
<input type="checkbox"/> সচল			
<input checked="" type="checkbox"/> অচল		৩ বছর	
<input type="checkbox"/> চুরি বা হারানো			

স্ক্যানার সংক্রান্ত

সচল/ অচল (টিক)	অচল হলে অচলের ধরণ	কতদিন ধরে অচল	চুরি বা হারানোর কারণ
<input type="checkbox"/> সচল			
<input checked="" type="checkbox"/> অচল		৩ বছর	
<input type="checkbox"/> চুরি বা হারানো			

এলইডি(LED) টিভি সংক্রান্ত

সচল/ অচল (টিক)	অচল হলে অচলের ধরণ	কতদিন ধরে অচল	চুরি বা হারানোর কারণ
<input type="checkbox"/> সচল			
<input type="checkbox"/> অচল			
<input type="checkbox"/> চুরি বা হারানো			

প্রজেক্টর সংক্রান্ত

সচল/ অচল (টিক)	অচল হলে অচলের ধরণ	কতদিন ধরে অচল	চুরি বা হারানোর কারণ
<input checked="" type="checkbox"/> সচল <input type="checkbox"/> অচল <input type="checkbox"/> চুরি বা হারানো			

ট্যাব সংক্রান্ত

সচল/ অচল (টিক)	অচল হলে অচলের ধরণ	কতদিন ধরে অচল	চুরি বা হারানোর কারণ
<input type="checkbox"/> সচল <input type="checkbox"/> অচল <input type="checkbox"/> চুরি বা হারানো			

চেয়ার সংক্রান্ত

মোট প্রাপ্ত চেয়ার (সংখ্যা)	ব্যবহারযোগ্য কতটি	ক্ষতিগ্রস্ত কতটি	চুরি বা হারানো কতটি	ক্ষতিগ্রস্তের ধরণ এবং কতদিন ধরে অব্যবহৃত
১৭	১৭			

টেবিল সংক্রান্ত

মোট প্রাপ্ত টেবিল (সংখ্যা)	ব্যবহারযোগ্য কতটি	ক্ষতিগ্রস্ত কতটি	চুরি বা হারানো কতটি	ক্ষতিগ্রস্তের ধরণ এবং কতদিন ধরে অব্যবহৃত
০১	০১			

মতামত

ল্যাব সম্পূর্ণ ব্যবহার উপযোগী ও অধিকতর কার্যকর করার লক্ষ্যে প্রতিষ্ঠান প্রধানের মতামত/ পরামর্শ	ল্যাব সম্পূর্ণ ব্যবহার উপযোগী ও অধিকতর কার্যকর করার লক্ষ্যে প্রতিষ্ঠান প্রধানের মতামত/ পরামর্শ
ল্যাব সম্পূর্ণ ব্যবহার উপযোগী ও অধিকতর কার্যকর করার লক্ষ্যে সহকারী প্রোগ্রামারের মতামত/ পরামর্শ	সহকারী প্রোগ্রামারের মতামত/ পরামর্শ

Safema
01/22/26

পরিদর্শনকারী কর্মকর্তার স্বাক্ষর ও সিল

নামঃ

পদবীঃ

মোবাইলঃ

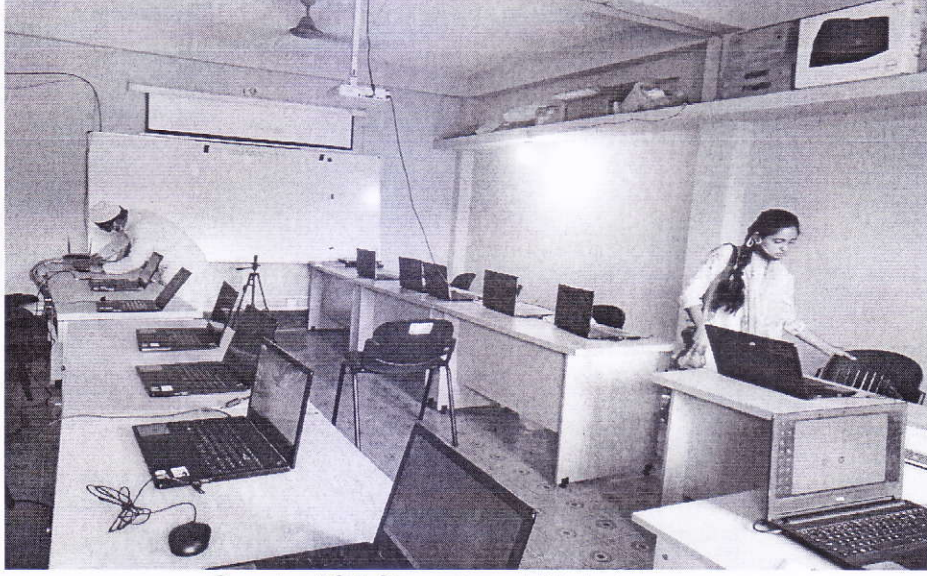
ফাতেমা-তুজ-জান্নাত
সহকারী প্রোগ্রামার
উপস্থিত কর্মকর্তার
স্বাক্ষর ও সিল

01730446552

সোনার বাংলা উচ্চ বিদ্যালয়ের শেখ রাসলে ল্যাব পরিদর্শনকালে স্থির ছবি



চিত্রঃ (ক) পরিদর্শনকালে প্রতিষ্ঠান প্রধানের সাথে ল্যাবের কার্যক্রম নিয়ে আলোচনা



চিত্রঃ (খ) আইসিটি শিক্ষক ল্যাবের ল্যাপটপ গুলো অন করছেন

পরিদর্শনকারী কর্মকর্তা

Satema
09/22/20

(ফাতেমা-তুজ-জামাত)

সহকারী প্রোগ্রামার

তথ্য ও যোগাযোগ প্রযুক্তি অধিদপ্তর
উপজেলা কার্যালয়, সোনারগাঁ, নারায়ণগঞ্জ

গণপ্রজাতন্ত্রী বাংলাদেশ সরকার
প্রকল্প পরিচালকের কার্যালয়
শেখ রাসেল ডিজিটাল ল্যাব স্থাপন প্রকল্প (২য় পর্যায়)
তথ্য ও যোগাযোগ প্রযুক্তি অধিদপ্তর
তথ্য ও যোগাযোগ প্রযুক্তি বিভাগ
আইসিটি টাওয়ার (৬ষ্ঠ তলা), আগারগাঁও, ঢাকা-১২০৭
www.sheikhrusseldigitallab.gov.bd

“শেখ রাসেল ডিজিটাল ল্যাব” পরিদর্শন ছক

১। শিক্ষা প্রতিষ্ঠানের নাম শম্ভুপুরা উচ্চ বিদ্যালয়

উপজেলা: সোনারগাঁ

জেলা: নারায়ণগঞ্জ

বিভাগ: ঢাকা

২। শিক্ষা প্রতিষ্ঠান প্রধানের নাম ও মোবাইল নম্বরঃ মোহাম্মদ মোখলেছুর রহমান, ০১৮১৬৯২৮৮২১

৩। পরিদর্শনের তারিখঃ ১৩/১১/২০২৩

৪। আইসিটি শিক্ষকের নাম ও মোবাইল নম্বর: মোহাম্মদ মফিজুল ইসলাম, ০১৭১৮৬৯৫০৬৬

৫। শিক্ষক সংখ্যাঃ

পুরুষ : ০৯

মহিলা: ০৩

মোট: ১২

৬। শিক্ষার্থী সংখ্যাঃ

ছাত্র : ১৫৬

ছাত্রী : ২০২

মোটঃ ৩৫৮

৭। ল্যাব প্রাপ্তির তারিখঃ ২০২১-২২

৮। ল্যাবে সরবরাহকৃত সামগ্রীর তথ্যঃ

ক্রম	সামগ্রীর বিবরণ	সংখ্যা	বর্তমান অবস্থা		অনুপযোগী হলে কারণ
			সচল ও ব্যবহার উপযোগী কিনা	অচল ও ব্যবহার অনুপযোগী কিনা	
০১	ল্যাপটপ	১৭ টি	সচল		
০২	প্রিন্টার	০১ টি	সচল		
০৩	স্ক্যানার	০১ টি	সচল		
০৪	স্মার্ট এল ই ডি টেলিভিশন	০১ টি	সচল		
০৫	ওয়েব ক্যামেরা	০১ টি	সচল		
০৬	রাউটার	০১ টি	সচল		
০৭	নেটওয়ার্ক সুইচ	০১ টি	সচল		
০৮	ইন্টারনেট কানেক্টেভিটি	০৬ মাস	সচল		
০৯	ইন্সট্রাক্টর টেবিল	০১ টি	সচল		
১০	ইন্সট্রাক্টর চেয়ার	০১ টি	সচল		
১১	স্টুডেন্ট টেবিল	১৬ টি	সচল		
১২	স্টুডেন্ট চেয়ার	৩২ টি	সচল		
১৩	ল্যাব রেনিভেশন ও ইন্টেরিয়র ডিজাইন বাবন ভ্যাট ও ট্যাক্স সহ	৬৫,০০০/(=) পয়ষটি হাজার টাকা মাত্র	ব্যবহার হয়েছে		

০৮। ল্যাবে স্টক রেজিস্টার সংরক্ষণ ও ব্যবহার করা হচ্ছে কিনা? হ্যাঁ

০৯। অনুমোদিত ক্লাস রুটিনে ল্যাব ক্লাস অন্তর্ভুক্ত আছে কিনা? হ্যাঁ

১০। অনুমোদিত রুটিন অনুযায়ী সকল শ্রেণির ল্যাব ক্লাস নিয়মিত পরিচালনা করা হয় কিনা? হ্যাঁ

১১। ল্যাব ব্যবহার রেজিস্টার সংরক্ষণ ও ব্যবহার করা হয় কিনা? হ্যাঁ

১২। ল্যাবে সার্বক্ষণিক নিরবিচ্ছিন্ন বিদ্যুৎ সংযোগ আছে কিনা? না

১৩। ল্যাবে সার্বক্ষণিক নিরবিচ্ছিন্ন ইন্টারনেট সংযোগ আছে কিনা? হ্যাঁ

১৪। ল্যাবের অবস্থান ও নিরাপত্তা ব্যবস্থা কেমন? ভাল

১৫। ল্যাব পরিষ্কার-পরিচ্ছন্ন কিনা? করা হয়

১৬। ল্যাব কি কি কাজে ব্যবহার হচ্ছেঃ আইসিটি ক্লাস পরিচালনা করা হয়, ছাত্র-ছাত্রীদের প্রশিক্ষণ

১৭। বিগত ১ মাসে ল্যাব ব্যবহারের তথ্য (অন্তত ৫টি):

ক্রম	তারিখ	শ্রেণী	ব্যবহারকারী ছাত্র-ছাত্রী সংখ্যা	ব্যবহারের উদ্দেশ্য	ব্যবহৃত সময়	ল্যাব ক্লাস পরিচালনাকারী শিক্ষকের নাম ও পদবী	মন্তব্য
১	২৭/০৯/২৩	৭ম	৪৯	ই-কর্মাস সার্চ	৪০ মি.	মোহাম্মাদ মফিজুল ইসলাম, আইসিটি শিক্ষক	
২	০৯/১০/২৩	৮ম	৩৫	এসএস ওয়ার্ডের ব্যবহার	৪০ মি.	মোহাম্মাদ মফিজুল ইসলাম, আইসিটি শিক্ষক	
৩	২৯/১০/২৩	৬ষ্ঠ	৪০	জরুরী সেবার মাধ্যম	৪০ মি.	মোহাম্মাদ মফিজুল ইসলাম, আইসিটি শিক্ষক	
৪	০৫/১১/২৩	৬ষ্ঠ	৪০	ইন্টারনেট ব্যবহার	৪০ মি.	মোহাম্মাদ মফিজুল ইসলাম, আইসিটি শিক্ষক	
৫	০৭/১১/২৩	৯ম	৩৭	প্রডশিট ফর্মুলা ব্যবহার	৪০ মি.	মোহাম্মাদ মফিজুল ইসলাম, আইসিটি শিক্ষক	

১৮। ল্যাব পরিদর্শন রেজিস্টার সংরক্ষণ ও ব্যবহার হচ্ছে কিনা? হ্যাঁ

১৯। পরিদর্শন সংক্রান্ত তথ্য (সর্বশেষ ৫টি):

ক্রম	পরিদর্শনকারী কর্মকর্তার নাম	পরিদর্শনের তারিখ	পরিদর্শন প্রতিবেদন পাওয়ার তারিখ	পরিদর্শনে প্রদত্ত নির্দেশনা বাস্তবায়িত হয়েছে কিনা	মন্তব্য
০১।	মোঃ সফিকুল ইসলাম	২০/০৩/২০২৩			
০২।	কাজল চন্দ্র পাল	২৮/০২/২০২৩			
০৩।	ফাতেমা-তুজ-জান্নাত	০৫/০৬/২০২৩	০৫/০৬/২০২৩	হ্যাঁ	
০৪।	ফাতেমা-তুজ-জান্নাত	১৪/০৯/২০২৩	১৪/০৯/২০২৩	হ্যাঁ	
০৫।	ফাতেমা-তুজ-জান্নাত	১৩/১১/২০২৩	১৩/১১/২০২৩		

Safina
১৩/১১/২৩

পরিদর্শনকারী কর্মকর্তার স্বাক্ষর

নাম : ফাতেমা-তুজ-জান্নাত

পদবী : সহকারী প্রোগ্রামার

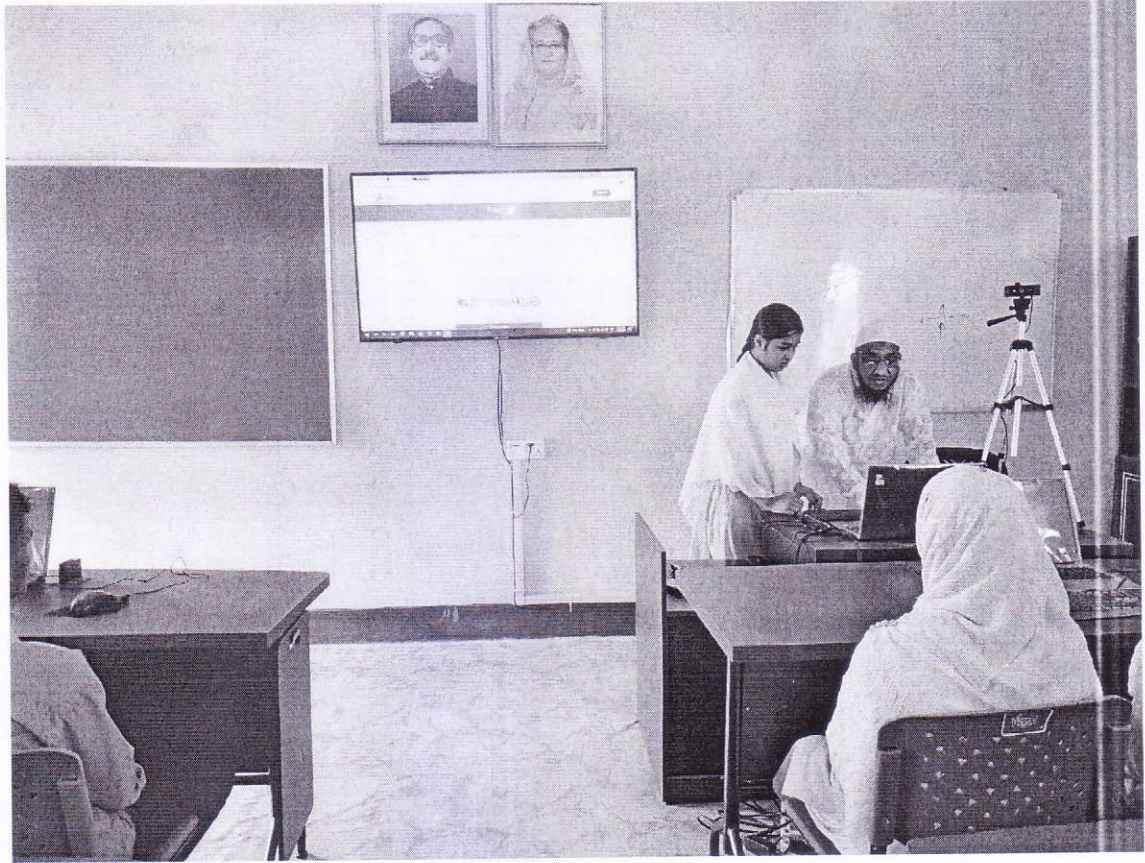
মোবাইল নং : ০১৭৩০৪৪৬৫৫২

তারিখ : ১৩/১১/২০২৩

শম্ভুপুরা উচ্চ বিদ্যালয়ের শেখ রাসেল ডিজিটাল ল্যাব পরিদর্শনকালে স্থির ছবি



চিত্র-ক : সহকারী প্রোগ্রামার ল্যাব পরিদর্শন রেজিস্টারে মন্তব্য প্রদান করছেন



চিত্র-খ: আইসিটি শিক্ষক ক্লাস পরিচালনা করেন

পরিদর্শনকারী কর্মকর্তা

Setema
২৩/০৩/২৬

(ফাতেমা-তুজ-জামাত)

সহকারী প্রোগ্রামার

তথ্য ও যোগাযোগ প্রযুক্তি অধিদপ্তর
উপজেলা কার্যালয়, সোনারগাঁ, নারায়ণগঞ্জ

গণপ্রজাতন্ত্রী বাংলাদেশ সরকার
প্রকল্প পরিচালকের কার্যালয়
শেখ রাসেল ডিজিটাল ল্যাব স্থাপন প্রকল্প (২য় পর্যায়)
তথ্য ও যোগাযোগ প্রযুক্তি অধিদপ্তর
আইসিটি টাওয়ার (৬ষ্ঠ তলা), আগারগাঁও, শের-ই-বাংলা নগর, ঢাকা-১২০৭।
www.srdl.gov.bd

১ম পর্যায়ে স্থাপিত শেখ রাসেল ডিজিটাল ল্যাবের পরিদর্শন প্রতিবেদন সংক্রান্ত তথ্য

শিক্ষা প্রতিষ্ঠানের নামঃ হোসেনপুর শম্ভুপুরা পিরোজপুর ইউনিয়ন উচ্চ বিদ্যালয়

উপজেলাঃ সোনারগাঁ

জেলাঃ নারায়ণগঞ্জ

বিভাগঃ ঢাকা

প্রধান শিক্ষকের নামঃ	মোঃ ওমর ফারুক মিয়াজী	মোবাইলঃ 01812-451760
পরিদর্শনের তারিখঃ	১৩/১১/২০২৩	সময়ঃ ১০ টা

ল্যাব প্রাপ্তির তারিখ/ অর্থবছর : ২০১৭-১৮

ডেস্কটপ কম্পিউটার সংক্রান্ত

মোট প্রাপ্ত ডেস্কটপ (সংখ্যা)	সচল কতটি	অচল কতটি	চুরি বা হারানো কতটি	অচলের ধরণ এবং কতদিন ধরে অচল

ল্যাপটপ কম্পিউটার সংক্রান্ত

মোট প্রাপ্ত ল্যাপটপ (সংখ্যা)	সচল কতটি	অচল কতটি	চুরি বা হারানো কতটি	অচলের ধরণ এবং কতদিন ধরে অচল
১১	১০	১		ডিসপ্লে ওপেন হওয়ার পরে হাং হয়ে যায়। প্রায় ১ বছর ধরে

রাউটার সংক্রান্ত

সচল/ অচল (টিক)	অচল হলে অচলের ধরণ	কতদিন ধরে অচল	চুরি বা হারানোর কারণ
<input checked="" type="checkbox"/> সচল			
<input type="checkbox"/> অচল			
<input type="checkbox"/> চুরি বা হারানো			

প্রিন্টার সংক্রান্ত

সচল/ অচল (টিক)	অচল হলে অচলের ধরণ	কতদিন ধরে অচল	চুরি বা হারানোর কারণ
<input checked="" type="checkbox"/> সচল			
<input type="checkbox"/> অচল			
<input type="checkbox"/> চুরি বা হারানো			

স্ক্যানার সংক্রান্ত

সচল/ অচল (টিক)	অচল হলে অচলের ধরণ	কতদিন ধরে অচল	চুরি বা হারানোর কারণ
<input checked="" type="checkbox"/> সচল			
<input type="checkbox"/> অচল			
<input type="checkbox"/> চুরি বা হারানো			

এলইডি(LED) টিভি সংক্রান্ত

সচল/ অচল (টিক)	অচল হলে অচলের ধরণ	কতদিন ধরে অচল	চুরি বা হারানোর কারণ
<input checked="" type="checkbox"/> সচল			
<input type="checkbox"/> অচল			
<input type="checkbox"/> চুরি বা হারানো			

প্রজেক্টর সংক্রান্ত

সচল/ অচল (টিক)	অচল হলে অচলের ধরণ	কতদিন ধরে অচল	চুরি বা হারানোর কারণ
<input type="checkbox"/> সচল			
<input type="checkbox"/> অচল			
<input type="checkbox"/> চুরি বা হারানো			

ট্যাব সংক্রান্ত

সচল/ অচল (টিক)	অচল হলে অচলের ধরণ	কতদিন ধরে অচল	চুরি বা হারানোর কারণ
<input type="checkbox"/> সচল			
<input type="checkbox"/> অচল			
<input type="checkbox"/> চুরি বা হারানো			

চেয়ার সংক্রান্ত

মোট প্রাপ্ত চেয়ার (সংখ্যা)	ব্যবহারযোগ্য কতটি	ক্ষতিগ্রস্থ কতটি	চুরি বা হারানো কতটি	ক্ষতিগ্রস্থের ধরণ এবং কতদিন ধরে অব্যবহৃত
৩১	৩১			

টেবিল সংক্রান্ত

মোট প্রাপ্ত টেবিল (সংখ্যা)	ব্যবহারযোগ্য কতটি	ক্ষতিগ্রস্থ কতটি	চুরি বা হারানো কতটি	ক্ষতিগ্রস্থের ধরণ এবং কতদিন ধরে অব্যবহৃত
১১	১১			

মতামত

ল্যাব সম্পূর্ণ ব্যবহার উপযোগী ও অধিকতর কার্যকর করার লক্ষ্যে প্রতিষ্ঠান প্রধানের মতামত/ পরামর্শ	অত্র প্রতিষ্ঠানে প্রায় ১০০০ জন শিক্ষার্থী অধ্যয়ন করে। আরও ল্যাপটপ পেলে শিক্ষার্থীদের উপকার হবে এবং প্রশিক্ষণ সহক হবে।
ল্যাব সম্পূর্ণ ব্যবহার উপযোগী ও অধিকতর কার্যকর করার লক্ষ্যে সহকারী প্রোগ্রামারের মতামত/ পরামর্শ	নিয়মিত খোলা রাখার জন্য জনবল প্রয়োজন এবং ল্যাপটপ সংখ্যা বৃদ্ধি করার প্রয়োজন।

Satema
26/22/26

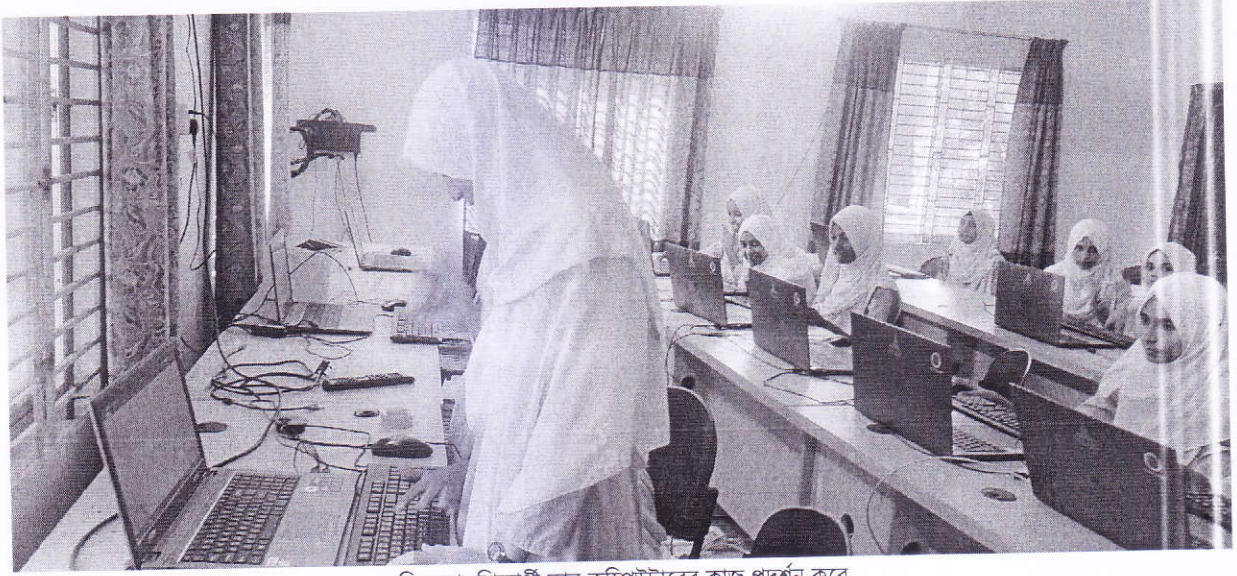
পরিদর্শনকারী কর্মকর্তার স্বাক্ষর ও সিল
নামঃ ফাতেমা-তুজ-জান্নাত
পদবীঃ সহকারী প্রোগ্রামার
মোবাইলঃ ০১৭৩০৪৪৬৫৫২

ফাতেমা-তুজ-জান্নাত
সহকারী প্রোগ্রামার
তথ্য ও যোগাযোগ প্রযুক্তি অধিদপ্তর
উপজেলা কার্যালয়
সোনালগাঁ, নারায়ণগঞ্জ

হোসেনপুর শম্ভুপুরা পিরোজপুর ইউনিয়ন উচ্চ বিদ্যালয়ের ল্যাব পরিদর্শনকালে স্থির ছবি



চিত্রঃ(ক) সহকারী প্রোগ্রামার শিক্ষার্থীদের আইসিটির বিভিন্ন বিষয়ে ধারণা প্রদান করেন



চিত্রঃ(খ) শিক্ষার্থী তার কম্পিউটারের কাজ প্রদর্শন করে

পরিদর্শনকারী কর্মকর্তা

Satema
২৬/১১/২৬

(ফাতেমা-তুজ-জান্নাত)

সহকারী প্রোগ্রামার

তথ্য ও যোগাযোগ প্রযুক্তি অধিদপ্তর
উপজেলা কার্যালয়, সোনারগাঁ, নারায়ণগঞ্জ