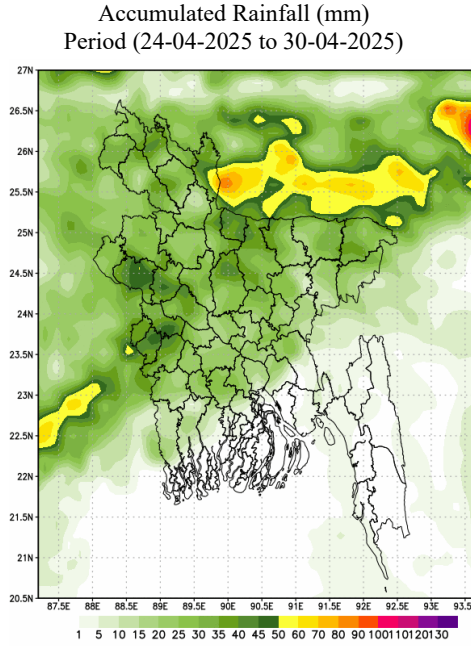


Government of the People's Republic of Bangladesh
Bangladesh Meteorological Department
(Agro-meteorological Division)
Meteorological Complex, E-24,
Agargaon, Dhaka-1207.
www.bmd.gov.bd

No: 23.09.0000.035.51.001.25.16

Issue date: ১১ বৈশাখ ১৪৩২
24 April 2025

Agrometeorological Weather Forecast for the period: 24-04-2025 to 30-04-2025.



Country average bright sunshine hour was 4.78 hours per day during 15-04-2025 to 21-04-2025.
Country average free water loss was 3.32 mm per day during 15-04-2025 to 21-04-2025.

Agrometeorological Weather Forecast for the period: 24-04-2025 to 30-04-2025.

Bright sunshine hour is likely to be from 4.50 to 6.50 hours per day during this period.
Average free water loss is likely to be from 3.00 to 5.00 mm per day during this period.

- Light to moderate Rain/thunder showers with isolated temporary gusty wind and lightning flashes is likely to occur at few places over Sylhet & Mymensingh divisions during first half of this period and many places over Rajshahi, Rangpur, Dhaka, Mymensingh, Sylhet, Khulna & Barishal Divisions during middle of this period and few places over Khulna, Barishal, Rajshahi & Dhaka divisions during end of this period.
- Day temperature is likely to be ranged $(35\pm 2)^{\circ}\text{C}$ over the country and Night temperature is likely to be ranged $(26\pm 2)^{\circ}\text{C}$ over the country except Rangpur division where it may be ranged $(23.5\pm 2)^{\circ}\text{C}$ during this period.

Rain Category		Coverage Area
Light Rain	1-10 mm/day	At one or two places: 1-25%
Moderate Rain	11-22 mm/day	At a few places: 26-50%
Moderate Heavy Rain	23-43 mm/day	At many places: 51-75%
Heavy Rain	44-88 mm/day	At most places: 76-100%
Very Heavy Rain	> 88 mm/day	

(Dr. Md. Shameem Hassan Bhuyian)
Deputy Director (current charge)
For Director
Phone: 02-41025713 (Office)

Observed Weather Description Period: 15-04-2025 to 21-04-2025

Name of the Divisions	Name of the Stations	Total Rainfall in (mm)	Normal Rainfall in (mm)	Deviation in %	Total Rainy days	Average Max Humidity in %	Average Min Humidity in %	Average Max temp in °C	Average Normal Max temp in °C	Average Min temp in °C	Average Normal Min temp in °C
Dhaka	Dhaka	54	36	50	5	87	52	33.1	33.9	24.1	24.1
	Tangail	19.1	27	-29	3	92	57	32.6	34.1	22.3	23.1
	Faridpur	49.2	25	97	5	94	54	33.1	34.5	23.6	23.7
	Madaripur	**	20	***	**	**	**	**	34.4	**	23.8
	Gopalganj	27.6	6	360	6	95	60	32.7	34.3	23.6	23.9
	Nikli	45.8	**	***	3	95	62	32	**	22.1	**
	Aricha	14.5	**	***	3	95	62	32.3	**	23.9	**
	Narsingdi	**	**	***	**	**	**	**	**	**	**
	Narayanganj	25	**	***	3	90	58	32.9	**	23.5	**
Mymensingh	Mymensingh	44.7	40	12	4	95	64	31.2	31.9	22.7	22.5
	Netrokona	60.7	47	29	2	96	60	31.2	30.0	22.7	21.4
Chattogram	Chattogram	26.0	28	***	5	92	67	31.8	32.1	23.8	24.2
	Sandwip	97	33	194	4	96	70	31.6	31.9	22.5	24.6
	Sitakunda	**	33	***	**	**	**	**	32.6	**	23.9
	Rangamati	52	28	86	6	95	40	32.3	33.8	22.3	23.2
	Cumilla	112.8	29	***	5.0	94.0	67.0	32.0	32.6	22.8	23.1
	Chandpur	54	37	46	5	97	60	32.7	33.5	23.9	24.0
	Maijdee Court	200	32	525	6	95	65	31.7	33.3	23	24.1
	Feni	120	37	224	7	92	55	33.4	32.5	22.8	23.7
	Hatiya	**	20	***	**	**	**	**	32.5	**	24.3
	Cox's Bazar	147	26	465	6	94	61	32	32.9	24.6	24.6
	Kutubdia	**	17	***	**	**	**	**	32.1	**	24.6
	Teknaf	**	15	***	**	**	**	**	32.4	**	24.4
	Ambagan	**	20	***	**	**	**	**	31.1	**	24.8
	Bandarban	**	**	***	**	**	**	**	**	**	**
Ramgati	**	**	***	**	**	**	**	**	**	**	
Sylhet	Sylhet	62.7	96	-35	6	94	51	34.3	31.2	22.1	21.3
	Srimangal	47.4	56	-15	3	94	60	30.4	32.2	22.1	21.6
Rajshahi	Rajshahi	14.8	16	-8	2	96	59	32.9	36.2	26.6	23.4
	Ishurdi	18	21	-14	1	98	50	32.7	35.7	23.2	23.6
	Bogura	13.6	24	-43	4	95	45	32	33.7	22.8	23.0
	Badalgachi	4	25	-84	1	96	61	31.1	31.2	22.4	21.9
	Tarash	18	21	-14	2	97	51	32	31.6	23.3	22.3
	Baghabari	**	**	***	**	**	**	**	**	**	**
Rangpur	Rangpur	66.4	29	129	4	95	59	31.2	31.6	22.8	21.7
	Dinajpur	65.7	21	213	4	93	58	31.4	32.7	22.5	21.6
	Sayedpur	63.4	19	234	4	91	58	31.4	32.4	21.9	21.7
	Tetulia	16	**	***	1	94	51	31.3	**	21	**
	Dimla	3	54	-94	1	96	60	31.1	29.7	22	21.0
	Rajarhat	6	47	-87	2	94	56	31.8	29.7	22.1	20.8
Khulna	Khulna	5	15	-67	2	97	57	34.9	35.0	24.8	24.6
	Mongla	52.6	7	651	4	97	60	34.5	35.3	24.7	25.5
	Satkhira	72.4	14	417	4	93	55	33.7	35.2	23.9	24.8
	Jashore	11	11	0	2	95	56	34.4	36.0	23.7	24.1
	Chuadanga	34	10	240	3	95	60	33.2	36.3	23.5	24.1
	Kumarkhali	**	24	***	**	**	**	**	33.5	**	23.6
	Koyra	**	**	***	**	**	**	**	**	**	**
Barishal	Barishal	60.4	21	188	6	98	66	32.8	33.7	23.3	24.2
	Patuakhali	103.4	24	331	7	100	69	33.1	33.7	23.7	24.6
	Khepupara	75	14	436	5	97	64	33.9	31.1	23.3	25.2
	Bhola	91.7	26	253	7	98	66	32.5	33.2	23.5	24.6
	Hijla	**	**	***	**	**	**	**	**	**	**
	Monpura	**	**	***	**	**	**	**	**	**	**

Analyses contained in this bulletin are based on preliminary data. ** Data not received ***Deviation

গণপ্রজাতন্ত্রী বাংলাদেশ সরকার
বাংলাদেশ আবহাওয়া অধিদপ্তর
কৃষি আবহাওয়া মহাশাখা
আবহাওয়া ভবন, ই-২৪, আগারগাঁও, ঢাকা-১২০৭।
www.bmd.gov.bd

নম্বর: ২৩.০৯.০০০০.০৩৫.৫১.০০১.২৫.১৬

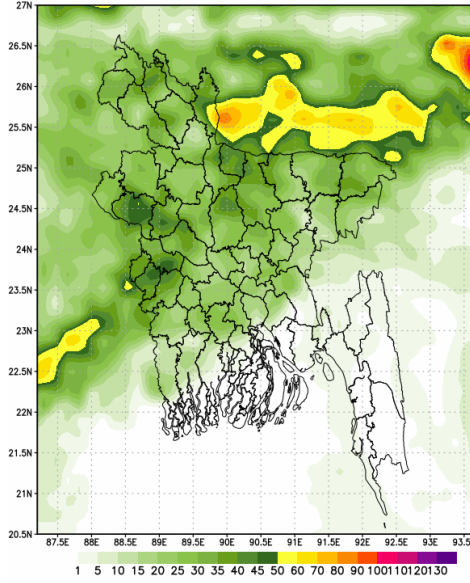
তারিখঃ

১১ বৈশাখ ১৪৩২

২৪ এপ্রিল ২০২৫

কৃষি আবহাওয়া পূর্বাভাসের সময়কাল: ২৪-০৪-২০২৫ খ্রিঃ থেকে ৩০-০৪-২০২৫ খ্রিঃ।

Accumulated Rainfall (mm)
Period (24-04-2025 to 30-04-2025)



- ১৫-০৪-২০২৫ হতে ২১-০৪-২০২৫ তারিখ পর্যন্ত দেশের দৈনিক উজ্জ্বল সূর্যকিরণ কাল-এর গড় ৪.৭৮ ঘন্টা ছিল।
- ১৫-০৪-২০২৫ হতে ২১-০৪-২০২৫ তারিখ পর্যন্ত দেশের দৈনিক বাষ্পীভবনের গড় ৩.৩২ মি.মি. ছিল।

কৃষি আবহাওয়া পূর্বাভাসঃ ২৪-০৪-২০২৫ খ্রিঃ থেকে ৩০-০৪-২০২৫ খ্রিঃ।

এ সপ্তাহে দৈনিক উজ্জ্বল সূর্যকিরণ কাল ৪.৫০ থেকে ৬.৫০ ঘন্টার মধ্যে থাকতে পারে।

এ সপ্তাহে বাষ্পীভবনের দৈনিক গড় ৩.০ মি.মি. থেকে ৫.০ মি.মি. থাকতে পারে।

- এই সময়ের প্রথমার্ধে সিলেট ও ময়মনসিংহ বিভাগের কিছু কিছু স্থানে এবং মাঝামাঝি সময়ে রাজশাহী, রংপুর, ঢাকা, ময়মনসিংহ, সিলেট, খুলনা ও বরিশাল বিভাগের অনেক স্থানে এবং এই সময়ের শেষে খুলনা, বরিশাল, রাজশাহী ও ঢাকা বিভাগের কিছু স্থানে বিচ্ছিন্নভাবে অস্থায়ী দমকা হাওয়া ও বিদ্যুৎ চমকানোসহ হালকা থেকে মাঝারি ধরনের বৃষ্টি/বজ্রসহ বৃষ্টি হতে পারে।
- এ সময়ে সারাদেশে দিনের তাপমাত্রা (৩৫±২)°C এবং সারাদেশে রাতের তাপমাত্রা রংপুর বিভাগ (২৩.৫±২)°C ব্যতিত (২৬±২)°C এর মধ্যে থাকতে পারে।

Rain Category		Coverage Area
Light Rain	1-10 mm/day	At one or two places: 1-25%
Moderate Rain	11-22 mm/day	At a few places: 26-50%
Moderate Heavy Rain	23-43 mm/day	At many places: 51-75%
Heavy Rain	44-88 mm/day	At most places: 76-100%
Very Heavy Rain	> 88 mm/day	

(ড. মোঃ শামীম হাসান ভূইয়া)

উপপরিচালক (চলতি দায়িত্ব)

পরিচালকের পক্ষে

টেলিফোন: ০২-৪১০২৫৭১৩ (অফিস)

পর্যবেক্ষণকৃত আবহাওয়া বিবরণীসমূহ, সময়কালঃ ১৫-০৪-২০২৫ থেকে ২১-০৪-২০২৫ খ্রিঃ

বিভাগের নাম		মোট বৃষ্টিপাত (মিঃমিঃ)	স্বাভাবিক বৃষ্টিপাত (মিঃমিঃ)	বিচ্যুতি (%)	মোট বৃষ্টিপাতের দিন	সর্বোচ্চ গড় আর্দ্রতা (%)	সর্বোনিম্ন আর্দ্রতা (%)	গড় সর্বোচ্চ তাপমাত্রা (°C)	গড় স্বাভাবিক তাপমাত্রা (°C)	সর্বনিম্ন গড় তাপমাত্রা (°C)	সর্বনিম্ন স্বাভাবিক গড় তাপমাত্রা (°C)
ঢাকা	ঢাকা	৫৪.০	৩৬	৫০	৫	৮৭	৫২	৩৩.১	৩৩.৯	২৪.১	২৪.১০
	টাঙ্গাইল	১৯.১	২৭	-২৯	৩	৯২	৫৭	৩২.৬	৩৪.১	২২.৩	২৩.১০
	ফরিদপুর	৪৯.২	২৫	৯৭	৫.০	৯৪.০	৫৪.০	৩৩.১	৩৪.৫	২৩.৬	২৩.৭
	মাদারীপুর	**	২০	***	**	**	**	**	৩৪.৪	**	২৩.৮০
	গোপালগঞ্জ	২৭.৬	৬	৩৬০	৬	৯৫	৬০	৩২.৭	৩৪.৩	২৩.৬	২৩.৯০
	নিকলী	৪৫.৮	**	***	৩	৯৫	৬২	৩২	**	২২.১	**
	আরিচা	১৪.৫	**	***	৩	৯৫	৬২	৩২.৩	**	২৩.৯	**
	নরসিংদী	**	**	***	**	**	**	**	**	**	**
ময়মনসিংহ	নরায়ণগঞ্জ	২৫.০	**	***	৩	৯০	৫৮	৩২.৯	**	২৩.৫	**
	ময়মনসিংহ	৪৪.৭	৪০	১২	৪	৯৫	৬৪	৩১.২	৩১.৯	২২.৭	২২.৫০
চট্টগ্রাম	নেত্রকোনা	৬০.৭	৪৭	২৯	২	৯৬	৬০	৩১.২	৩০	২২.৭	২১.৪০
	চট্টগ্রাম	২৬.০	২৮	***	৫	৯২	৬৭	৩১.৮	৩২.১	২৩.৮	২৪.২০
	সন্দ্বীপ	৯৭.০	৩৩	১৯৪	৪	৯৬	৭০	৩১.৬	৩১.৯	২২.৫	২৪.৬০
	সীতাকুণ্ড	**	৩৩	***	**	**	**	**	৩২.৬	**	২৩.৯০
	রাঙ্গামাটি	৫২.০	২৮	৮৬	৬	৯৫	৪০	৩২.৩	৩৩.৮	২২.৩	২৩.২০
	কুমিল্লা	১১২.৮	২৯	***	৫	৯৪	৬৭	৩২.০	৩২.৬	২২.৮	২৩.১০
	চাঁদপুর	৫৪.০	৩৭	৪৬	৫	৯৭	৬০	৩২.৭	৩৩.৫	২৩.৯	২৪.০০
	মাইজদীকোর্ট	২০০.০	৩২	৫২৫	৬	৯৫	৬৫	৩১.৭	৩৩.৩	২৩.০	২৪.১০
	ফেনী	১২০.০	৩৭	২২৪	৭	৯২	৫৫	৩৩.৪	৩২.৫	২২.৮	২৩.৭০
	হাতিয়া	**	২০	***	**	**	**	**	৩২.৫	**	২৪.৩০
	কক্সবাজার	১৪৭.০	২৬	৪৬৫	৬	৯৪	৬১	৩২.০	৩২.৯	২৪.৬	২৪.৬০
	কুতুবদিয়া	**	১৭	***	**	**	**	**	৩২.১	**	২৪.৬০
	টেকনাফ	**	১৫	***	**	**	**	**	৩২.৪	**	২৪.৪০
	আমবাগান	**	২০	***	**	**	**	**	৩১.১	**	২৪.৮০
	বান্দরবন	**	**	***	**	**	**	**	**	**	**
রামগতি	**	**	***	**	**	**	**	**	**	**	
সিলেট	সিলেট	৬২.৭	৯৬	-৩৫	৬	৯৪	৫১	৩৪.৩	৩১.২	২২.১	২১.৩০
	শ্রীমঙ্গল	৪৭.৪	৫৬	-১৫	৩	৯৪	৬০	৩০.৪	৩২.২	২২.১	২১.৬০
রাজশাহী	রাজশাহী	১৪.৮	১৬	-৮	২	৯৬	৫৯	৩২.৯	৩৬.২	২৬.৬	২৩.৪০
	ঈশ্বরদী	১৮.০	২১	-১৪	১	৯৮	৫০	৩২.৭	৩৫.৭	২৩.২	২৩.৬০
	বগুড়া	১৩.৬	২৪	-৪৩	৪	৯৫	৪৫	৩২	৩৩.৭	২২.৮	২৩.০০
	বদলগাছী	৪.০	২৫	-৮৪	১	৯৬	৬১	৩১.১	৩১.২	২২.৪	২১.৯০
	তাড়াশ	১৮.০	২১	-১৪	২	৯৭	৫১	৩২	৩১.৬	২৩.৩	২২.৩০
	বাঘাবাড়ি	**	**	***	**	**	**	**	**	**	**
রংপুর	রংপুর	৬৬.৪	২৯	১২৯	৪	৯৫	৫৯	৩১.২	৩১.৬	২২.৮	২১.৭০
	দিনাজপুর	৬৫.৭	২১	২১৩	৪	৯৩	৫৮	৩১.৪	৩২.৭	২২.৫	২১.৬০
	সৈয়দপুর	৬৩.৪	১৯	২৩৪	৪	৯১	৫৮	৩১.৪	৩২.৪	২১.৯	২১.৭০
	তেঁতুলিয়া	১৬.০	**	***	১	৯৪	৫১	৩১.৩	**	২১.০	**
	ডিমলা	৩.০	৫৪	-৯৪	১	৯৬	৬০	৩১.১	২৯.৭	২২.০	২১.০০
	রাজারহাট	৬.০	৪৭	-৮৭	২	৯৪	৫৬	৩১.৮	২৯.৭	২২.১	২০.৮০
খুলনা	খুলনা	৫.০	১৫	-৬৭	২	৯৭	৫৭	৩৪.৯	৩৫	২৪.৮	২৪.৬০
	মংলা	৫২.৬	৭	৬৫১	৪	৯৭	৬০	৩৪.৫	৩৫.৩	২৪.৭	২৫.৫০
	সাতক্ষীরা	৭২.৪	১৪	৪১৭	৪	৯৩	৫৫	৩৩.৭	৩৫.২	২৩.৯	২৪.৮০
	যশোর	১১.০	১১	০	২	৯৫	৫৬	৩৪.৪	৩৬	২৩.৭	২৪.১০
	চুয়াডাঙ্গা	৩৪.০	১০	২৪০	৩	৯৫	৬০	৩৩.২	৩৬.৩	২৩.৫	২৪.১০
	কুমারখালী	**	২৪	***	**	**	**	**	৩৩.৫	**	২৩.৬০
	কয়রা	**	**	***	**	**	**	**	**	**	**
বরিশাল	বরিশাল	৬০.৪	২১	১৮৮	৬	৯৮	৬৬	৩২.৮	৩৩.৭	২৩.৩	২৪.২০
	পটুয়াখালী	১০৩.৪	২৪	৩৩১	৭	১০০	৬৯	৩৩.১	৩৩.৭	২৩.৭	২৪.৬০
	খেপুপাড়া	৭৫.০	১৪	৪৩৬	৫	৯৭	৬৪	৩৩.৯	৩১.১	২৩.৩	২৫.২০
	ভোলা	৯১.৭	২৬	২৫৩	৭.০	৯৮.০	৬৬.০	৩২.৫	৩৩.২	২৩.৫	২৪.৬
	হিজলা	**	**	***	**	**	**	**	**	**	**
	মনপুরা	**	**	***	**	**	**	**	**	**	**

Analyses contained in this bulletin are based on preliminary data. ** Data not received ***Deviation N/A