

গমের ব্লাস্ট রোগ দমনে কৃষকদের করণীয়

গমের ব্লাস্ট একটি ক্ষতিকর ছত্রাকজনিত রোগ। গমের শীষ বের হওয়া থেকে ফুল ফোটার সময় তুলনামূলক গরম ও আর্দ্র আবহাওয়া বিরাজমান থাকলে এ রোগের আক্রমণ ঘটতে পারে।

গমের ব্লাস্ট রোগ চেনার উপায়

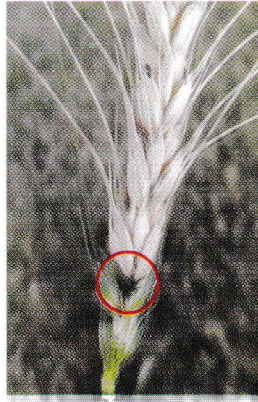
- ❖ প্রধানত গমের শীষে ছত্রাকের আক্রমণ হয়। শীষের আক্রান্ত স্থানে কালচে ধূসর বর্ণের দাগ পড়ে (চিত্র-১) এবং আক্রান্ত স্থানের উপরের অংশ সাদা হয়ে যায়। তবে শীষের গোড়ায় আক্রমণ হলে পুরো শীষ শুকিয়ে সাদা হয়ে যায়। আক্রান্ত শীষের দানা অপুষ্ট ও বিবর্ণ হয়ে যায় (চিত্র-২)।
- ❖ পাতায়ও এ রোগের আক্রমণ হতে পারে। এক্ষেত্রে পাতায় চোখের ন্যায় ধূসর বর্ণের ছোট ছোট পানি-ভেজা দাগ পড়ে।

গমের ব্লাস্ট রোগ নিয়ন্ত্রণ ব্যবস্থাপনা

- ❖ গমের ব্লাস্ট রোগ প্রতিরোধী (বারি গম ৩৩ ও ডার্লিউএমআরআই গম ৩) ও সহনশীল (বারি গম ৩০, বারি গম ৩২ ও ডার্লিউএমআরআই গম ২) জাত চাষ করুন।
- ❖ ব্লাস্ট রোগে আক্রান্ত হয়নি এমন জমি থেকে বীজ গম সংগ্রহ করুন।
- ❖ উপযুক্ত সময়ে অর্থাৎ অগ্রহায়ণের ০১ হতে ১৫ তারিখ পর্যন্ত (নভেম্বর ১৫-৩০) বীজ বপন করুন যাতে শীষ বের হওয়ার সময় বৃষ্টি ও উচ্চ তাপমাত্রা পরিহার করা যায়।
- ❖ বপনের পূর্বে উপযুক্ত ছত্রাকনাশক (কার্বিক্সিন ৩৭.৫% + থিরাম ৩৭.৫% প্রতি কেজি বীজের সাথে ৩ গ্রাম হারে) দ্বারা বীজ শোধন করে নিন।
- ❖ গমের ক্ষেত ও আইল আগাছামুক্ত রাখুন।
- ❖ প্রতিরোধক ব্যবস্থা হিসেবে শীষ বের হওয়ার সময় একবার এবং এর ১২-১৫ দিন পর আরেকবার কার্যকর ছত্রাকনাশক (টেবুকোনাজল ৫০% + ট্রাইফ্লুক্সিস্ট্রোবিন ২৫%, ৬ গ্রাম হারে অথবা এজক্সিস্ট্রোবিন ২০% + ডাইফেনোকোনাজল ১২.৫%, ১০ মি.লি. হারে প্রতি ৫ শতাংশ জমির জন্য ১০ লিটার পানিতে মিশিয়ে) গাছে স্প্রে করুন।
- ❖ নন-হোস্ট (ভুট্টা, ডাল, পাট ইত্যাদি) ফসলের সাথে শস্য পর্যায়/বিন্যাস অনুসরণ করুন।



চিত্র-১: (বাম) ব্লাস্ট রোগে আক্রান্ত শীষ এবং (ডান) আক্রান্ত স্থানে কালচে ধূসর দাগ



চিত্র-২: ব্লাস্ট রোগে আক্রান্ত কুঁচকানো দানা

বিস্তারিত তথ্যের জন্য নিকটস্থ কৃষি সম্প্রসারণ অফিস/বাংলাদেশ গম ও ভুট্টা গবেষণা ইনস্টিটিউট/বাংলাদেশ কৃষি উন্নয়ন কর্পোরেশন/সিমিট কার্যালয়/ডিলার পয়েন্টে যোগাযোগ করুন।

জরুরী ফোন নম্বর: ০২৫৮৮৮১৮৮৮৮ (হেল্পডেস্ক, বিডার্লিউএমআরআই, দিনাজপুর)

০৪২১-৬১০৫৯ (আঞ্চলিক কেন্দ্র, বিডার্লিউএমআরআই, যশোর); ০২-৯৮৯৬৬৭৬ (সিমিট-বাংলাদেশ, ঢাকা)

অর্থায়নে: রাজস্ব বাজেট (প্রকাশনা খাত)

বাংলাদেশ গম ও ভুট্টা গবেষণা ইনস্টিটিউট, নশিপুর, দিনাজপুর কর্তৃক প্রকাশিত, প্রকাশকাল: জুন ২০২২ খ্রি. (পুনর্মুদ্রণ)