

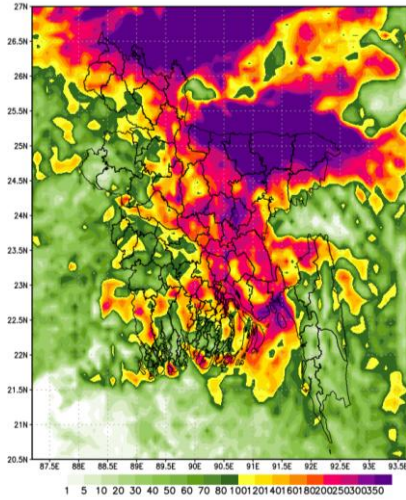
Government of the People's Republic of Bangladesh
Bangladesh Meteorological Department
(Agro-meteorological Division)
Meteorological Complex, E-24,
Agargaon, Dhaka-1207.
www.bmd.gov.bd

No: 23.09.0000.035.51.001.25.30

Issue date: ১৯ শ্রাবণ ১৪৩২
03 August 2025

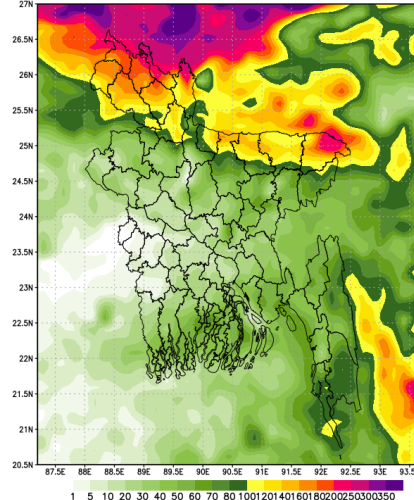
Agrometeorological Weather Forecast for the period: 03-08-2025 to 09-08-2025.

Accumulated Rainfall (mm)
Period (03-07-2025 to 09-08-2025)



NWP Products (09 KM)

Accumulated Rainfall (mm)
Period (10-08-2025 to 16-08-2025)




Country average bright sunshine hour was 3.01 hours per day during 22-07-2025 to 31-07-2025.
Country average free water loss was 2.64 mm per day during 22-07-2025 to 31-07-2025.

Agrometeorological Weather Forecast for the period: 03-08-2025 to 09-08-2025.

Bright sunshine hour is likely to be from 2.0 to 4.0 hours per day during this period.
Average free water loss is likely to be from 2.0 to 3.5 mm per day during this period.

- Light to moderate rain/thunder showers accompanied by temporary gusty wind is likely to occur at most places over Sylhet, Mymensingh, Rangpur & Rajshahi divisions and at many places over the rest part of the country with chance of heavy to very heavy falls at places during beginning of this period.
- Rainfall activities may increase at most places over the country with chance of heavy to very heavy falls at places during rest of this period.
- Day temperature is likely to be ranged $(32\pm 3.5)^{\circ}\text{C}$ over the country and Night temperature is likely to be ranged $(26\pm 2)^{\circ}\text{C}$ over the country during this period.

Rain Category		Coverage Area
Light Rain	1-10 mm/day	At one or two places: 1-25%
Moderate Rain	11-22 mm/day	At a few places: 26-50%
Moderate Heavy Rain	23-43 mm/day	At many places: 51-75%
Heavy Rain	44-88 mm/day	At most places: 76-100%
Very Heavy Rain	> 88 mm/day	


(Md. Rubyet Kabir)
Meteorologist
For Director
Phone: 02-41025713 (Office)

Observed Weather Description Period: 22-07-2025 to 31-07-2025

Name of the Divisions	Name of the Stations	Total Rainfall in (mm)	Normal Rainfall in (mm)	Deviation in %	Total Rainy days	Average Max Humidity in %	Average Min Humidity in %	Average Max temp in °C	Average Normal Max temp in °C	Average Min temp in °C	Average Normal Min temp in °C	
Dhaka	Dhaka	211	132	60	10	96	66	35.1	31.9	27.1	26.3	
	Tangail	165.5	103	61	8	94	67	33.5	32.3	23.3	26.0	
	Faridpur	141	123	15	8	96	63	32.7	31.7	26.6	26.0	
	Madaripur	157.3	129	22	10	97	73	32.5	31.9	26.5	26.0	
	Gopalganj	266.4	126	111	9	98	81	31.5	31.9	26	26.0	
	Nikli	**	**	***	**	**	**	**	**	**	**	**
	Aricha	197	**	***	8	96	76	32.3	**	27	**	
	Narsingdi	**	**	***	**	**	**	**	**	**	**	**
Narayanganj	371	**	***	9	95	70	32.8	**	25.7	**		
Mymensingh	Mymensingh	149.7	141	6	9	95	67	33.7	31.4	27.2	26.1	
	Netrokona	193.1	223	-13	8	94	72	33.1	31.1	26.7	26.4	
Chattogram	Chattogram	375.5	233	61	10	97	82	30.7	31.0	26.5	25.3	
	Sandwip	321	254	26	10	97	81	31.6	30.4	26.2	25.3	
	Sitakunda	**	229	***	**	**	**	**	31	**	25.3	
	Rangamati	290	164	77	10	95	86	31.4	31.4	25.9	24.7	
	Cumilla	**	135	***	**	**	**	**	31.5	**	25.6	
	Chandpur	159	145	10	10	99	77	32.2	31.6	26.7	25.9	
	Maijdee Court	370	234	58	10	99	80	31.5	31	26.7	25.8	
	Feni	374	204	83	10	97	75	32.4	30.9	26.2	25.2	
	Hatiya	287	221	30	9	98	83	30.9	30.2	26.3	25.5	
	Cox's Bazar	351	320	10	10	97	84	30.4	30.6	26.3	25.2	
	Kutubdia	**	261	***	**	**	**	**	30.5	**	25.5	
	Teknaf	**	389	***	**	**	**	**	30.0	**	25.2	
	Ambagan	**	207	***	**	**	**	**	31.3	**	25.5	
	Bandarban	**	**	***	**	**	**	**	**	**	**	
Ramgati	**	**	***	**	**	**	**	**	**	**		
Sylhet	Sylhet	121.9	236	-48	8	95	65	34.6	32.1	25.9	25.3	
	Srimangal	95.2	108	-12	10	96	68	34.1	32.5	26.5	25.2	
Rajshahi	Rajshahi	87.8	90	-2	8	97	71	33.1	32.6	26.5	26.2	
	Ishurdi	144.6	91	59	9	98	63	33.4	32.4	26.8	26.1	
	Bogura	95.7	99	-3	7	96	54	33.4	32.3	27	26.3	
	Badalgachi	136.2	179	-24	6	97	73	32.5	31.5	26.5	26.2	
	Tarash	157	129	22	7	98	54	33.1	31.9	26.7	26.9	
	Baghabari	**	**	***	**	**	**	**	**	**	**	
Rangpur	Rangpur	31.1	148	-79	6	93	64	34.3	32.0	27.4	26.1	
	Dinajpur	102.1	113	-10	8	94	66	34.2	32.2	26.9	26.1	
	Sayedpur	28.2	102	-72	7	91	63	34.7	32.6	27.4	26.2	
	Tetulia	98.4	**	***	7	96	66	34	**	26.5	**	
	Dimla	135.3	117	16	5	95	68	30.9	31.4	24.3	26.3	
	Rajarhat	125.8	126	0	7	94	66	33.8	31.7	26.6	25.9	
Khulna	Khulna	228	111	105	9	98	80	32	32.1	26.8	26.2	
	Mongla	176	136	29	8	97	72	32	31.8	27	26.2	
	Satkhira	212.3	104	104	9	96	76	32	31.1	26.8	26.2	
	Jashore	181	118	53	9	95	73	32.4	32.6	26.6	26.0	
	Chudadanga	56	102	-45	8	97	75	32.5	32.7	26.9	26.2	
	Kumarkhali	206	114	81	8	97	70	32.7	32.0	26.4	26.4	
	Koyra	**	**	***	**	**	**	**	**	**	**	
Barishal	Barishal	297.8	139	114	10	98	76	32.1	31.3	26.6	25.7	
	Patuakhali	261.4	198	32	10	100	85	32	31.1	26.7	25.9	
	Khepupara	338	204	66	8	98	79	32	30.9	26.5	25.9	
	Bhola	240.1	140	72	9	98	77	32.5	31.0	26.6	25.9	
	Hijla	**	**	***	**	**	**	**	**	**	**	
	Monpura	**	**	***	**	**	**	**	**	**	**	

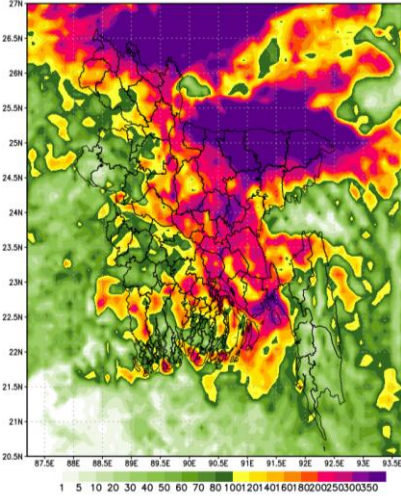
Analyses contained in this bulletin are based on preliminary data. ** Data not received ***Deviation

নম্বর: ২৩.০৯.০০০০.০৩৫.৫১.০০১.২৫.৩০

তারিখ: ১৯ শ্রাবণ ১৪৩২
০৩ আগস্ট ২০২৫

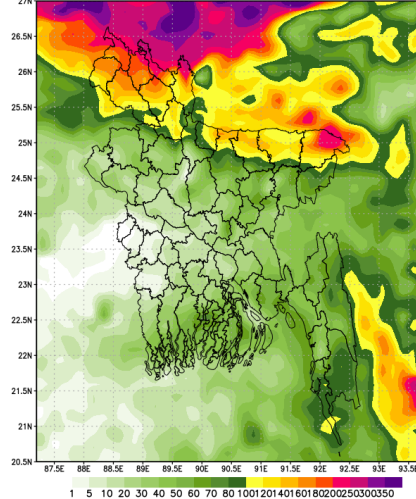
কৃষি আবহাওয়া পূর্বাভাসের সময়কাল: ০৩-০৮-২০২৫ খ্রিঃ থেকে ০৯-০৮-২০২৫ খ্রিঃ।

Accumulated Rainfall (mm)
Period (03-07-2025 to 09-08-2025)



NWP Products (09 KM)

Accumulated Rainfall (mm)
Period (10-08-2025 to 16-08-2025)



- ২২-০৭-২০২৫ হতে ৩১-০৭-২০২৫ তারিখ পর্যন্ত দেশের দৈনিক উজ্জ্বল সূর্যকিরণ কাল-এর গড় ৩.০১ ঘন্টা ছিল।
- ২২-০৭-২০২৫ হতে ৩১-০৭-২০২৫ তারিখ পর্যন্ত দেশের দৈনিক বাষ্পীভবনের গড় ২.৬৪ মি.মি. ছিল।

কৃষি আবহাওয়া পূর্বাভাসঃ ০৩-০৮-২০২৫ খ্রিঃ থেকে ০৯-০৮-২০২৫ খ্রিঃ।

এ সপ্তাহে দৈনিক উজ্জ্বল সূর্যকিরণ কাল ২.০ থেকে ৪.০ ঘন্টার মধ্যে থাকতে পারে।

এ সপ্তাহে বাষ্পীভবনের দৈনিক গড় ২.০ মি.মি. থেকে ৩.৫ মি.মি. থাকতে পারে।

- এই সময়ের শুরুতে সিলেট, ময়মনসিংহ, রংপুর ও রাজশাহী বিভাগের অধিকাংশ স্থানে এবং দেশের অন্যান্য অঞ্চলের অনেক স্থানে অস্থায়ীভাবে দমকা হাওয়াসহ হালকা থেকে মাঝারি ধরনের বৃষ্টি/বজ্রসহ বৃষ্টি হতে পারে। সেসাথে কোথাও কোথাও ভারী থেকে অতি ভারী বর্ষণের সম্ভাবনা রয়েছে।
- অবশিষ্ট সময়ের সারা দেশের অধিকাংশ স্থানে বৃষ্টিপাতের প্রবণতা বৃদ্ধি পেতে পারে এবং সেসাথে কোথাও কোথাও ভারী থেকে অতি ভারী বর্ষণের সম্ভাবনা রয়েছে।
- এ সময়ে সারাদেশে দিনের তাপমাত্রা (৩২±৩.৫)°C এবং রাতের তাপমাত্রা (২৬±২)°C এর মধ্যে থাকতে পারে।

Rain Category		Coverage Area
Light Rain	1-10 mm/day	At one or two places: 1-25%
Moderate Rain	11-22 mm/day	At a few places: 26-50%
Moderate Heavy Rain	23-43 mm/day	At many places: 51-75%
Heavy Rain	44-88 mm/day	At most places: 76-100%
Very Heavy Rain	> 88 mm/day	

fuc

(মোঃ রুবাঈয়্যাৎ কবীর)

আবহাওয়াবিদ

পরিচালকের পক্ষে

টেলিফোন: ০২-৪১০২৫৭১৩ (অফিস)

পর্যবেক্ষণকৃত আবহাওয়া বিবরণীসমূহ, সময়কালঃ ২২-০৭-২০২৫ থেকে ৩১-০৭-২০২৫ খ্রিঃ

বিভাগের নাম	স্টেশনের নাম	মোট বৃষ্টিপাত (মিঃমিঃ)	স্বাভাবিক বৃষ্টিপাত (মিঃমিঃ)	বিচ্যুতি (%)	মোট বৃষ্টিপাতের দিন	সর্বোচ্চ গড় আর্দ্রতা (%)	সর্বোনিম্ন আর্দ্রতা (%)	গড় সর্বোচ্চ তাপমাত্রা (°C)	গড় স্বাভাবিক তাপমাত্রা (°C)	সর্বনিম্ন গড় তাপমাত্রা (°C)	সর্বনিম্ন স্বাভাবিক গড় তাপমাত্রা (°C)	
ঢাকা	ঢাকা	২১১.০	১৩২	৬০	১০	৯৬	৬৬	৩৫.১	৩১.৯	২৭.১	২৬.৩০	
	টাঙ্গাইল	১৬৫.৫	১০৩	৬১	৮	৯৪	৬৭	৩৩.৫	৩২.৩	২৩.৩	২৬.০০	
	ফরিদপুর	১৪১.০	১২৩	১৫	৮.০	৯৬.০	৬৩.০	৩২.৭	৩১.৭	২৬.৬	২৬.০	
	মাদারীপুর	১৫৭.৩	১২৯	২২	১০	৯৭	৭৩	৩২.৫	৩১.৯	২৬.৫	২৬.০০	
	গোপালগঞ্জ	২৬৬.৪	১২৬	১১১	৯	৯৮	৮১	৩১.৫	৩১.৯	২৬.০	২৬.০০	
	নিকলী	**	**	***	**	**	**	**	**	**	**	**
	আরিচা	১৯৭.০	**	***	৮	৯৬	৭৬	৩২.৩	**	২৭	**	
	নরসিংদী	**	**	***	**	**	**	**	**	**	**	**
	নারায়ণগঞ্জ	৩৭১.০	**	***	৯	৯৫	৭০	৩২.৮	**	২৫.৭	**	
ময়মনসিংহ	ময়মনসিংহ	১৪৯.৭	১৪১	৬	৯	৯৫	৬৭	৩৩.৭	৩১.৪	২৭.২	২৬.১০	
	নেত্রকোনা	১৯৩.১	২২৩	-১৩	৮	৯৪	৭২	৩৩.১	৩১.১	২৬.৭	২৬.৪০	
চট্টগ্রাম	চট্টগ্রাম	৩৭৫.৫	২৩৩	৬১	১০	৯৭	৮২	৩০.৭	৩১	২৬.৫	২৫.৩০	
	সন্দ্বীপ	৩২১.০	২৫৪	২৬	১০	৯৭	৮১	৩১.৬	৩০.৪	২৬.২	২৫.৩০	
	সীতাকুণ্ড	**	২২৯	***	**	**	**	**	৩১	**	২৫.৩০	
	রাঙ্গামাটি	২৯০.০	১৬৪	৭৭	১০	৯৫	৮৬	৩১.৪	৩১.৪	২৫.৯	২৪.৭০	
	কুমিল্লা	**	১৩৫	***	**	**	**	**	৩১.৫	**	২৫.৬০	
	চাঁদপুর	১৫৯.০	১৪৫	১০	১০	৯৯	৭৭	৩২.২	৩১.৬	২৬.৭	২৫.৯০	
	মাইজদীকোট	৩৭০.০	২৩৪	৫৮	১০	৯৯	৮০	৩১.৫	৩১	২৬.৭	২৫.৮০	
	ফেনী	৩৭৪.০	২০৪	৮৩	১০	৯৭	৭৫	৩২.৪	৩০.৯	২৬.২	২৫.২০	
	হাতিয়া	২৮৭.০	২২১	৩০	৯	৯৮	৮৩	৩০.৯	৩০.২	২৬.৩	২৫.৫০	
	কক্সবাজার	৩৫১.০	৩২০	১০	১০	৯৭	৮৪	৩০.৪	৩০.৬	২৬.৩	২৫.২০	
	কুতুবদিয়া	**	২৬১	***	**	**	**	**	৩০.৫	**	২৫.৫০	
	টেকনাফ	**	৩৮৯	***	**	**	**	**	৩০	**	২৫.২০	
	আমবাগান	**	২০৭	***	**	**	**	**	৩১.৩	**	২৫.৫০	
	বান্দরবন	**	**	***	**	**	**	**	**	**	**	
	রামগতি	**	**	***	**	**	**	**	**	**	**	
সিলেট	সিলেট	১২১.৯	২৩৬	-৪৮	৮	৯৫	৬৫	৩৪.৬	৩২.১	২৫.৯	২৫.৩০	
	শ্রীমঙ্গল	৯৫.২	১০৮	-১২	১০	৯৬	৬৮	৩৪.১	৩২.৫	২৬.৫	২৫.২০	
রাজশাহী	রাজশাহী	৮৭.৮	৯০	-২	৮	৯৭	৭১	৩৩.১	৩২.৬	২৬.৫	২৬.২০	
	ঈশ্বরদী	১৪৪.৬	৯১	৫৯	৯	৯৮	৬৩	৩৩.৪	৩২.৪	২৬.৮	২৬.১০	
	বগুড়া	৯৫.৭	৯৯	-৩	৭	৯৬	৫৪	৩৩.৪	৩২.৩	২৭	২৬.৩০	
	বদলগাছী	১৩৬.২	১৭৯	-২৪	৬	৯৭	৭৩	৩২.৫	৩১.৫	২৬.৫	২৬.২০	
	তাড়াশ	১৫৭.০	১২৯	২২	৭	৯৮	৫৪	৩৩.১	৩১.৯	২৬.৭	২৬.৯০	
	বাঘাবাড়ি	**	**	***	**	**	**	**	**	**	**	
	রংপুর	৩১.১	১৪৮	-৭৯	৬	৯৩	৬৪	৩৪.৩	৩২	২৭.৪	২৬.১০	
রংপুর	দিনাজপুর	১০২.১	১১৩	-১০	৮	৯৪	৬৬	৩৪.২	৩২.২	২৬.৯	২৬.১০	
	সৈয়দপুর	২৮.২	১০২	-৭২	৭	৯১	৬৩	৩৪.৭	৩২.৬	২৭.৪	২৬.২০	
	তেঁতুলিয়া	৯৮.৪	**	***	৭	৯৬	৬৬	৩৪.০	**	২৬.৫	**	
	ডিমলা	১৩৫.৩	১১৭	১৬	৫	৯৫	৬৮	৩০.৯	৩১.৪	২৪.৩	২৬.৩০	
	রাজারহাট	১২৫.৮	১২৬	০	৭	৯৪	৬৬	৩৩.৮	৩১.৭	২৬.৬	২৫.৯০	
	খুলনা	২২৮.০	১১১	১০৫	৯	৯৮	৮০	৩২.০	৩২.১	২৬.৮	২৬.২০	
খুলনা	মংলা	১৭৬.০	১৩৬	২৯	৮	৯৭	৭২	৩২.০	৩১.৮	২৭.০	২৬.২০	
	সাতক্ষীরা	২১২.৩	১০৪	১০৪	৯	৯৬	৭৬	৩২.০	৩১.১	২৬.৮	২৬.২০	
	যশোর	১৮১.০	১১৮	৫৩	৯	৯৫	৭৩	৩২.৪	৩২.৬	২৬.৬	২৬.০০	
	চুয়াডাঙ্গা	৫৬.০	১০২	-৪৫	৮	৯৭	৭৫	৩২.৫	৩২.৭	২৬.৯	২৬.২০	
	কুমারখালী	২০৬.০	১১৪	৮১	৮	৯৭	৭০	৩২.৭	৩২	২৬.৪	২৬.৪০	
	কয়রা	**	**	***	**	**	**	**	**	**	**	
	বরিশাল	২৯৭.৮	১৩৯	১১৪	১০	৯৮	৭৬	৩২.১	৩১.৩	২৬.৬	২৫.৭০	
বরিশাল	পটুয়াখালী	২৬১.৪	১৯৮	৩২	১০	১০০	৮৫	৩২.০	৩১.১	২৬.৭	২৫.৯০	
	খেপুপাড়া	৩৩৮.০	২০৪	৬৬	৮	৯৮	৭৯	৩২.০	৩০.৯	২৬.৫	২৫.৯০	
	ভোলা	২৪০.১	১৪০	৭২	৯.০	৯৮.০	৭৭.০	৩২.৫	৩১.০	২৬.৬	২৫.৯	
	হিজলা	**	**	***	**	**	**	**	**	**	**	
	মনপুরা	**	**	***	**	**	**	**	**	**	**	
	হিজলা	**	**	***	**	**	**	**	**	**	**	

Analyses contained in this bulletin are based on preliminary data. ** Data not received ***Deviation N/A