

উপজেলা সমবায় কার্যালয়, কুলিয়ারচর, কিশোরগঞ্জ এর

আঞ্চলিক/মাঠ পর্যায়ের কার্যালয়ের জাতীয় শূদ্ধাচার কৌশল কর্মপরিকল্পনার লক্ষ্যমাত্রা - ২০২৪-২০২৫

ত্রৈমাসিক প্রতিবেদন- অক্টোবর-ডিসেম্বর/২০২৪

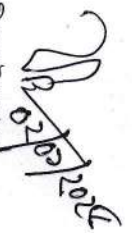
কার্যক্রমের নাম	কর্মসম্পাদন সূচক	সূচকের মান	একক	বাস্তবায়নের দায়িত্বপ্রাপ্ত ব্যক্তি/পদ	২০২৪-২০২৫		বাস্তবায়ন অগ্রগতি পরিবীক্ষণ, ২০২৪-২০২৫					অর্জিত মান	মন্তব্য
					২০২৫ অর্ধবছরের লক্ষ্যমাত্রা	২০২৪ অর্জন	১ম কোয়ার্টার	২য় কোয়ার্টার	৩য় কোয়ার্টার	৪র্থ কোয়ার্টার	মোট অর্জন		
১. প্রাতিষ্ঠানিক ব্যবস্থা.....৩	২	৩	৪	৫	৬	৭	৮	৯	১০	১১	১২	১৩	১৪
১.৪ কর্ম-পরিবেশ উন্নয়ন (টিওএভইউক্ত অকেজো মালামাল বিনষ্টকরণ/পরিষ্কার-পরিচ্ছন্নতা বৃদ্ধি, মহিলাদের জন্য পৃথক ওয়াশরুমের ব্যবস্থা/৪র্থ শ্রেণির কর্মচারীদের দাপ্তরিক পোষাক সরবরাহ ও পরিধান নিশ্চিত করা ইত্যাদি	উন্নত কর্ম-পরিবেশ	৩	সংখ্যা ও তারিখ	উপজেলা সমবায় কর্মকর্তা	সংখ্যা ০২ ২০/১২/২০২৪ ও ১৫/০৬/২০২৫	লক্ষ্যমাত্রা অর্জন	-	২০/১২/২৪	-	১৫/০৬/২৫	০২		
২. ক্রয়ের ক্ষেত্রে শূদ্ধাচার.....৩	ক্রয়-পারিকল্পনা ওয়েবসাইটে প্রকাশিত	৩	তারিখ	অফিস সহকারী	৩১/০৭/২০২৪	লক্ষ্যমাত্রা অর্জন	৩১/০৭/২৪	-	-	-	৩১/০৭/২৪		
৩. শূদ্ধাচার সংশ্লিষ্ট এবং দুর্নীতি প্রতিরোধে সহায়ক কার্যক্রম.....৪	নির্ধারিত হতে রেজিস্টার হালনাগাদকৃত	৪	%	উপজেলা সমবায় কর্মকর্তা	১০০%	লক্ষ্যমাত্রা অর্জন	১০০%	১০০%	১০০%	১০০%	১০০%		

স্মারক নং- ০৪

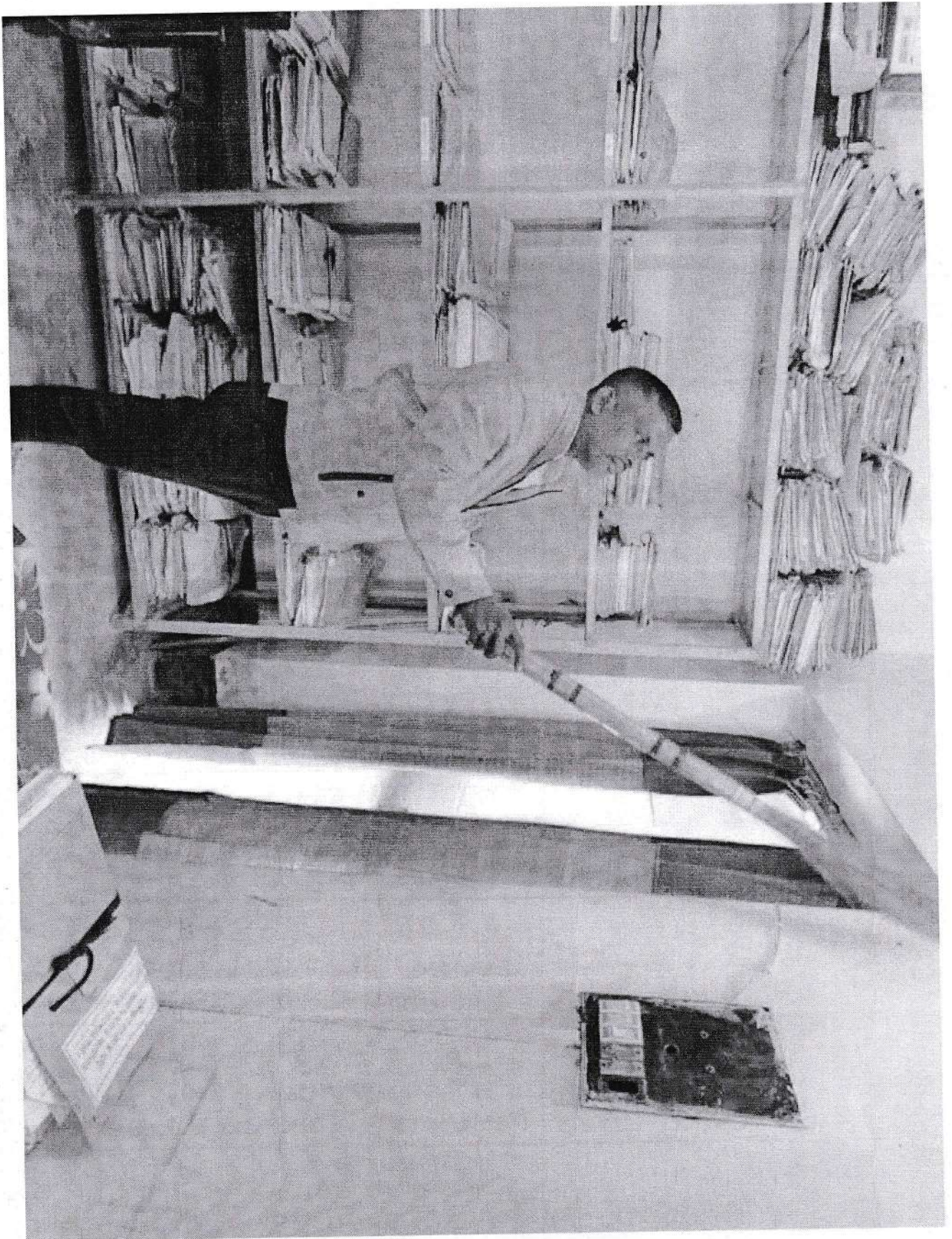
তারিখঃ ০২/০৯/২০২৫ খ্রি.

সদয় অবগতি ও প্রয়োজনীয় ব্যবস্থা গ্রহণের জন্য জেলা সমবায় অফিসার, কিশোরগঞ্জ মহোদয় বরাবরে প্রেরণ করা হলো।

মোঃ শহীদুল ইসলাম  
উপজেলা সমবায় অফিসার  
কুলিয়ারচর, কিশোরগঞ্জ।

  
০২/০৯/২০২৫

০.৪ জল-সামগ্রী উন্নয়ন (সিওসিই হুও গোল্ডেন সিস্টেমের জন্য  
/ সামগ্রী - সামগ্রী উন্নয়ন)



ଯୋଗାଣକାରୀଙ୍କ ଦେଖିବା ପାଇଁ ଉପରେ ଦିଆଯାଇଥିବା ନାମ ଓ  
 ଯୋଗାଣକାରୀଙ୍କ ନାମ ଓ ଠିକଣା:- ଭୁବନେଶ୍ୱର - ଡିସେମ୍ବର ୨୦୧୮  
 ଉପରେ - ଭୁବନେଶ୍ୱର

କ୍ର.ସଂ	ପ୍ରାଧିକାରୀଙ୍କ ନାମ	ଯୋଗାଣକାରୀଙ୍କ ନାମ ଓ ଠିକଣା	ଯୋଗାଣକାରୀଙ୍କ ନାମ
୦୧	ଭୁବନେଶ୍ୱର	ଭୁବନେଶ୍ୱର, ଭୁବନେଶ୍ୱର, ଭୁବନେଶ୍ୱର ଠିକଣା ୦୧୬୧୧୨୫୦୨୫୫	ଭୁବନେଶ୍ୱର ଭୁବନେଶ୍ୱର
୦୨	ଭୁବନେଶ୍ୱର	ଭୁବନେଶ୍ୱର, ଭୁବନେଶ୍ୱର, ଭୁବନେଶ୍ୱର ଠିକଣା ୦୧୬୧୧୨୫୦୨୫୫	ଭୁବନେଶ୍ୱର ଭୁବନେଶ୍ୱର
୦୬	ଭୁବନେଶ୍ୱର	ଭୁବନେଶ୍ୱର, ଭୁବନେଶ୍ୱର, ଭୁବନେଶ୍ୱର ଠିକଣା ୦୧୬୧୧୨୫୦୨୫୫	ଭୁବନେଶ୍ୱର ଭୁବନେଶ୍ୱର
୦୮	ଭୁବନେଶ୍ୱର	ଭୁବନେଶ୍ୱର, ଭୁବନେଶ୍ୱର, ଭୁବନେଶ୍ୱର ଠିକଣା ୦୧୬୧୧୨୫୦୨୫୫	ଭୁବନେଶ୍ୱର ଭୁବନେଶ୍ୱର
୦୯	ଭୁବନେଶ୍ୱର	ଭୁବନେଶ୍ୱର, ଭୁବନେଶ୍ୱର, ଭୁବନେଶ୍ୱର ଠିକଣା ୦୧୬୧୧୨୫୦୨୫୫	ଭୁବନେଶ୍ୱର ଭୁବନେଶ୍ୱର
୧୦	ଭୁବନେଶ୍ୱର	ଭୁବନେଶ୍ୱର, ଭୁବନେଶ୍ୱର, ଭୁବନେଶ୍ୱର ଠିକଣା ୦୧୬୧୧୨୫୦୨୫୫	ଭୁବନେଶ୍ୱର ଭୁବନେଶ୍ୱର
୧୧	ଭୁବନେଶ୍ୱର	ଭୁବନେଶ୍ୱର, ଭୁବନେଶ୍ୱର, ଭୁବନେଶ୍ୱର ଠିକଣା ୦୧୬୧୧୨୫୦୨୫୫	ଭୁବନେଶ୍ୱର ଭୁବନେଶ୍ୱର

୦୩/୦୨/୨୦୧୮  
 ଶ୍ରୀ ଶ୍ରୀମତୀ ସରକାରୀ  
 ଭୁବନେଶ୍ୱର, ଭୁବନେଶ୍ୱର