



গণপ্রজাতন্ত্রী বাংলাদেশ সরকার
উপজেলা সমবায় কার্যালয়
জামালপুর সদর, জামালপুর।
www.cooperative.jamalpursadar.jamalpur.gov.bd

GK bRরে Dcরেলা mgevq Kvhij q, Rvgvj ঙ্গি m` i, Rvgvj ঙ্গি



উপজেলা সমবায় কার্যালয়, জামালপুর সদর, জামালপুর
cooperative.jamalpursadar.jamalpur.gov.bd

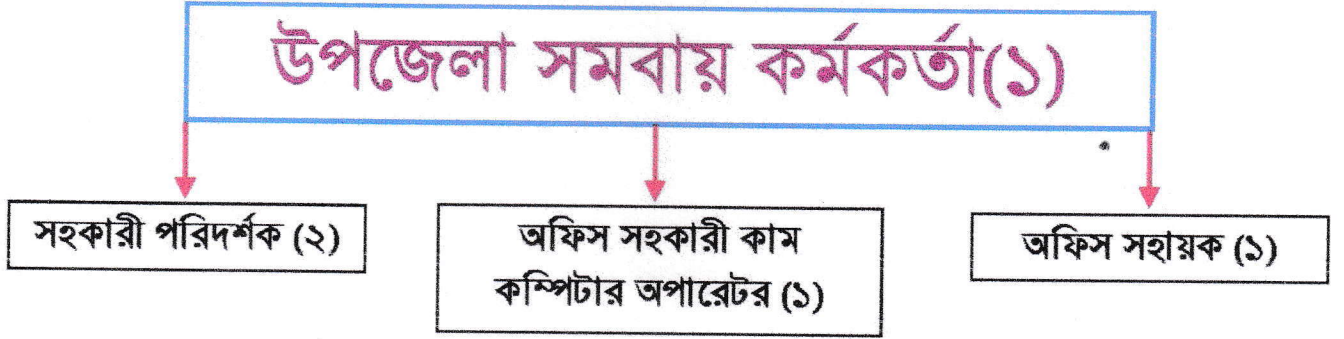
Email. ucojamalpursadar2018@gmail.com

ফোন নং ০২৯৯৭৭৭২২৮৬



গণপ্রজাতন্ত্রী বাংলাদেশ সরকার
উপজেলা সমবায় কার্যালয়
জামালপুর সদর, জামালপুর।
www.cooperative.jamalpursadar.jamalpur.gov.bd

উপজেলা সমবায় কার্যালয়ের অর্গানোগ্রাম



গণপ্রজাতন্ত্রী বাংলাদেশ সরকার
উপজেলা সমবায় কার্যালয়
জামালপুর সদর, জামালপুর।
www.cooparative.jamalpursadar.jamalpur.gov.bd

উপজেলা সমবায় কার্যালয়, জামালপুর সদর, জামালপুর এর কর্মকর্তা-কর্মচারীর তালিকা:

ছবি	শিরোনাম	পদবি	ই-মেইল	মোবাইল নং	ফোন (অফিস)
	জনাব আব্দুল্লাহ আল মামুন	উপজেলা সমবায় অফিসার	ucojamalpursadar2018@gmail.com	০১৭১২৫১৬৮৭১	০২৯৯৭৭২২৮৬
	মো: শামছুল আলম	সহকারী পরিদর্শক	Shamsulcoop@gmail.com	০১৭২০৮৩৯২৯৮	
	শফিকুল ইসলাম	সহকারী পরিদর্শক	shofiqulais@gmail.com	০১৭১৬৫০৭৮৭২	
	মোহাম্মদ শামছুদ্দোহা	অফিস সহকারী কাম-কম্পিউটার অপারেটর	shamimondita@gmail.com	০১৭৭৮৪০৬৯৮৭	
	রবিন আকন্দ	অফিস সহায়ক	akandorobin4@gmail.com	০১৭২৮৭৮৩০১৫	



গণপ্রজাতন্ত্রী বাংলাদেশ সরকার
উপজেলা সমবায় কার্যালয়
জামালপুর সদর, জামালপুর।
www.cooperative.jamalpursadar.jamalpur.gov.bd

এক নজরে উপজেলা সমবায় কার্যালয়, জামালপুর সদর, জামালপুর এর তথ্য:

ক্রমিক নং	অফিস	অনুমোদিত পদের সংখ্যা					কর্মরত পদের সংখ্যা					শূন্য পদের সংখ্যা মন্তব্য					মন্তব্য
		১ম শ্রেণি	২য় শ্রেণি	৩য় শ্রেণি	৪র্থ শ্রেণি	মোট	১ম শ্রেণি	২য় শ্রেণি	৩য় শ্রেণি	৪র্থ শ্রেণি	মোট	১ম শ্রেণি	২য় শ্রেণি	৩য় শ্রেণি	৪র্থ শ্রেণি	মোট	
১	২	৩	৪	৫	৬	৭	৮	৯	১০	১১	১২	১৩	১৪	১৫	১৬	১৭	১৮
০১	উপজেলা সমবায় কার্যালয়, জামালপুর সদর	০	১	৩	১	৫	০	১	৩	১	৫	০	০	০	০	০	
	মোট:	০	১	৩	১	৫	০	১	৩	১	৫	০	০	০	০	০	



গণপ্রজাতন্ত্রী বাংলাদেশ সরকার
উপজেলা সমবায় কার্যালয়
জামালপুর সদর, জামালপুর।
www.cooperative.jamalpursadar.jamalpur.gov.bd

এক নজরে উপজেলা সমবায় কার্যালয়, জামালপুর সদর, জামালপুর এর তথ্য:

ক্রমিক নং	অফিস	অনুমোদিত পদের সংখ্যা					কর্মরত পদের সংখ্যা					শূন্য পদের সংখ্যা মস্তব্য					মস্তব্য
		১ম শ্রেণি	২য় শ্রেণি	৩য় শ্রেণি	৪র্থ শ্রেণি	মোট	১ম শ্রেণি	২য় শ্রেণি	৩য় শ্রেণি	৪র্থ শ্রেণি	মোট	১ম শ্রেণি	২য় শ্রেণি	৩য় শ্রেণি	৪র্থ শ্রেণি	মোট	
১	২	৩	৪	৫	৬	৭	৮	৯	১০	১১	১২	১৩	১৪	১৫	১৬	১৭	১৮
০১	উপজেলা সমবায় কার্যালয়, জামালপুর সদর	০	১	৩	১	৫	০	১	৩	১	৫	০	০	০	০	০	
	মোট:	০	১	৩	১	৫	০	১	৩	১	৫	০	০	০	০	০	

উপজেলা সমবায় কার্যালয়, জামালপুর সদর, জামালপুর।

এক নজরে

গণপ্রজাতন্ত্রী বাংলাদেশ সরকারের স্থানীয় সরকার, পল্লী উন্নয়ন ও সমবায় মন্ত্রণালয় এর পল্লী উন্নয়ন ও সমবায় বিভাগাধীন সমবায় অধিদপ্তরের উপজেলা পর্যায়ের একটি অফিস। এ অফিসের অধীনে জামালপুর সদর উপজেলা সমবায় অফিস। জামালপুর সদর উপজেলায় নিবন্ধিত মোট সমবায় সমিতির সংখ্যা ২৫৯ টি। নিবন্ধিত এসব সমবায় সমিতিতে প্রায় ২২২৫১ জন সদস্য রয়েছে। ২০২৩-২০২৪ অর্থ বছরের পরিসংখ্যান অনুযায়ী নিবন্ধিত এসব সমবায় সমিতির শেয়ার মূলধন ৫৫৬৫০ টাকা, সঞ্চয় ৪৫১৯০০ টাকা ও কার্যকরী মূলধনের পরিমাণ ৫০৭৫৫০ টাকা। সমবায়ের মাধ্যমে এ উপজেলায় ৮৯৫ জনের কর্মসংস্থান হয়েছে। নিবন্ধিত এসব সমবায় সমিতি থেকে ২০২২-২০২৩ অর্থ বছরে অডিট ফি বাবদ ২০২৫০ টাকা রাজস্ব আদায় করা হয়েছে। পাশাপাশি সমবায়ীদের প্রশিক্ষণ কর্মসূচিতে অর্থায়নের লক্ষ্যে সমবায় উন্নয়ন তহবিলে ৭১০০ টাকা আদায় করা হয়েছে। বিগত অর্থ বছরে এ জেলা হতে ৭৫ জন সবমায়ীকে প্রামাণ্য প্রশিক্ষণ প্রদান করা হয়েছে। প্রশিক্ষণ গ্রহণ করে সমবায়ীরা আয়বর্ধনমূলক কাজে সম্পৃক্ত হয়েছে এবং সফলতা বৃদ্ধি পাচ্ছে।

ভিশন ও মিশন

ভিশন: টেকসই সমবায়, টেকসই উন্নয়ন।

মিশন: সমবায়ীদের সক্ষমতা বৃদ্ধি এবং উদ্যোক্তা সৃষ্টির মাধ্যমে কৃষি, অকৃষি, আর্থিক ও সেবা খাতে টেকসই সমবায় গড়ে তোলা।

আমাদের অর্জন সমূহ

- (ক) দুগ্ধ উৎপাদন শীর্ষক ও সুবিধা বঞ্চিত মহিলাদের জীবন যাত্রার মান উন্নয়ন শীর্ষক প্রকল্পের গঠিত নারী উন্নয়ন সমবায়ের মাধ্যমে একত্রিত হয়ে সম্মিলিত মূলধন গড়ে তুলেছে।
- (খ) গঠিত মূলধন থেকে প্রয়োজনে সমবায়ের সদস্যগণ স্বল্প সুদে ঋণ নিতে পারছে।
- (গ) সমবায় থেকে আয়বর্ধনমূলক প্রশিক্ষণ গ্রহণ করে প্রান্তিক জনগন সাবলম্বী হওয়ার সুযোগ পেয়েছে।
- (ঘ) সমবায়ের মাধ্যমে ২১,১৯৬ জন লোকের কর্মসংস্থান সৃষ্টি হয়েছে।
- (ঙ) ২০২২-২০২৩ অর্থ বছরে অডিট ফি বাবদ ২০২৫০/- টাকা সরকারি রাজস্ব আদায় করা হয়েছে।
- (চ) ২০২২-২০২৩ অর্থ বছরে সমবায় উন্নয়ন তহবিলে ৭১০০/- টাকা আদায় করা হয়েছে।
- (ছ) আশ্রয়ণ সমবায় সমিতির সদস্যদের ঋণ বিতরণ ও বিতরণকৃত ঋণ আদায় কার্যক্রম চলমান রয়েছে।

সাম্প্রতিক কর্মকান্ড

সাম্প্রতিক কর্মকান্ড

সকল প্রকার সমবায় সমিতি নিবন্ধনে উদ্বুদ্ধ করণ ও সমবায় সমিতি গঠন

সরকারি কর্মসূচির আওতায় গঠিত প্রাথমিক সমবায় সমিতির নিবন্ধন।

অকার্যকর সমবায় সমিতি চিহ্নিতকরণ

সমবায় সমিতির অন্তর্বর্তী ব্যবস্থাপনা কমিটি গঠন

সকল প্রকার সমবায় সমিতির বার্ষিক নিরীক্ষা সম্পাদন

উপজেলায়/ কর্মরত সহকারী পরিদর্শকদের মধ্যে উপজেলাধীন প্রাথমিক সমবায় সমিতির নিরীক্ষা বরাদ্দ প্রদান

নিরীক্ষার প্রেক্ষিতে নিরীক্ষা ফি এবং সমবায় উন্নয়ন তহবিল আদায়

সমবায় সমিতি অবসায়ন কার্যক্রম সম্পাদন সহযোগীতা প্রদান

সমবায় সমিতি পরিদর্শন ও তদন্ত

সমবায় সমিতির সদস্যদের প্রশিক্ষণ প্রদান

সমবায় সমিতির সুশাসন নিশ্চিত করার

ভবিষ্যৎ পরিকল্পনা

জাতীয় পল্লী উন্নয়ন কার্যক্রমের সমন্বয় সাধন, সমবায় সমিতির অনলাইন রেজিস্ট্রেশন এবং ই-সেবা চালু করা। পশ্চাৎপদ এলাকায় কর্মসংস্থান সৃজনের লক্ষ্যে ক্ষুদ্র উদ্যোক্তা সৃষ্টি। প্রশিক্ষণের মাধ্যমে পল্লী অঞ্চলে দক্ষ মানব সম্পদ সৃষ্টি। গবেষণা ও প্রায়োগিক গবেষণার মাধ্যমে পল্লী উন্নয়ন বিষয়ক সমস্যা চিহ্নিতকরণ, সমাধান ও ফলাফল সম্প্রসারণ। উপকারভোগীদের উৎপাদিত পণ্যের বাজার সংযোগ সৃষ্টি এবং পণ্যের সমবায় ভিত্তিক

সমন্বিত বাজার ব্যবস্থা উন্নয়ন। দুগ্ধ সমবায় সমিতির কার্যক্রম বিস্তৃতকরণের মাধ্যমে দেশকে দুগ্ধ উৎপাদনে স্বয়ংসম্পূর্ণ করে তোলা। নৃ-তাত্ত্বিক জনগোষ্ঠী ও নারীর ক্ষমতায়ন কার্যক্রম গ্রহণ করা।

বর্তমানে আন্তর্জাতিক ভাবে স্বীকৃত ও অনুসৃত সমবায় নীতি বলে পরিগণিত। আই-সি-এ কর্তৃক গৃহীত নীতিমালা যথা :
 ১। স্বতঃস্ফূর্ত ও অবাধ সদস্য পদ;
 ২। গণতান্ত্রিক নিয়ন্ত্রণ;
 ৩। সদস্যদের আর্থিক অংশগ্রহণ;
 ৪। সায়তশাসন ও স্বাধীনতা;
 ৫। শিক্ষা, প্রশিক্ষণ ও তথ্য;
 ৬। আন্ত-সমবায় সম্পর্ক;
 ৭। সামাজিক সম্পৃক্ততা।

০৮. সমিতির নিরীক্ষা সংক্রান্তঃ
 অডিট অগ্রগতি: (অডিট বর্ষ- ২০২৩-২০২৪) ও (২০২২-২০২৩)
 কেন্দ্রীয়:(ক) সাধারণ ০৪ টি - অডিট সম্পাদন ৪ টি (অডিট অগ্রগতির শতকরা হার) ১০০%
 ০৩. সমিতির নিরীক্ষা সংক্রান্তঃ
 কেন্দ্রীয়:(ক) সাধারণ ০৪ টি - অডিট সম্পাদন ০৪টি (অডিট অগ্রগতির শতকরা হার) ১০০%
 কেন্দ্রীয়:(খ) পড়বো ০২ টি --অডিট সম্পাদন ২ টি (অডিট অগ্রগতির শতকরা হার) ১০০%

প্রাথমিক:(ক)
 সাধারণ ২০২২-২০২৩ খ্রি সনে ১৮৮ টি -অডিট সম্পাদন ১৮৮ টিটি (অডিট অগ্রগতির শতকরা হার) ১০০%
 অডিট সংশোধনী ১৪৬ টি
 বার্ষিক সাধারণ সভা-১৭৬ টি
 মডেল সমিতি সৃজন-০২ টি
 হিসাব বিবরণী-৭৫ টি
 নিরীক্ষা ফি ধার্যকৃত ও আদায়কৃত ৮৮ টি সমবায় সমিতি ২৪১৭০/- টাকা
 সিডিএফ ধার্যকৃত ও আদায়কৃত ৮৮ টি সমবায় সমিতি ৭১৬৭/-টাকা
 ভ্যাট পরিশোধ ৮৮ টি সমবায় সমিতি ৯১৫১/- টাকা
 (ক) অকার্যকর সমবায় সমিতি কার্যকরকরণ নিবন্ধন বাতিল ও অবসায়নঃ ১০৫ টি,
 মোট অকার্যকর সমবায় সমিতি বাতিলের সংখ্যা ৫১টি
 (খ)অবসায়নে ন্যাস্ত সমবায় সমিতি := কেন্দ্রীয় =০১ টি
 প্রাথমিক =০১ টি,
 বিআরডিবি= ০৭ টি
 (গ)মোট নিবন্ধনকৃত সমবায় সমিতির সংখ্যা: কেন্দ্রীয় সাধারণ =০৬ টি
 প্রাথমিক =২৬৭ টি,
 কেন্দ্রীয় বিআরডিবি =০৩ টি
 বিআরডিবি প্রাথমিক =৪১২ টি
 =৬৫৭ টি

২০২৩-২০২৪ খ্রি সনে ১৭৫ টি-অডিট সম্পাদন ১৪৬ টি (অডিট অগ্রগতির শতকরা হার) -৮৩%
 অডিট সংশোধনী ৮৩ টি
 বার্ষিক সাধারণ সভা-৫৪ টি
 মডেল সমিতি সৃজন-০৩ টি
 হিসাব বিবরণী-১৪৬টি
 নিরীক্ষা ফি ধার্যকৃত ও আদায়কৃত সমবায় সমিতি ১০০% টাকা
 সিডিএফ ধার্যকৃত ও আদায়কৃত সমবায় সমিতি ১০০%টাকা
 ভ্যাট পরিশোধ সমবায় সমিতি ১০০%টাকা
 (ক) অকার্যকর সমবায় সমিতি কার্যকরকরণ নিবন্ধন বাতিল ও অবসায়নঃ ৮০ টি, মোট অকার্যকর সমবায় সমিতি বাতিলের সংখ্যা ০৫টি
 (খ)অবসায়নে ন্যাস্ত সমবায় সমিতি := কেন্দ্রীয় =০১ টি
 প্রাথমিক =০১ টি,
 বিআরডিবি= ০৭ টি
 (গ)মোট নিবন্ধনকৃত সমবায় সমিতির সংখ্যা: কেন্দ্রীয় সাধারণ =০৬ টি
 প্রাথমিক =২৫৫ টি,
 কেন্দ্রীয় বিআরডিবি =০৩ টি
 বিআরডিবি প্রাথমিক =৪১২ টি
 =৬৭৬ টি

***মোট নিবন্ধনকৃত সমবায় সমিতির সংখ্যা: বিভাগীয় প্রাথমিক ও কেন্দ্রীয়: ২৭৬ টি ও ০৯ টি=২৮৫ টি

ক্র: নং	সমবায় সমিতির ক্যাটাগরি	ইউনিয়নের নাম	বিগত ৪ বছর যাবৎ সমিতি ভূমিকা ও অবস্থান ও কর্মকান্ড
	প্রাথমিকঃ সাধারণ		
	প্রাঃ কৃষি ও কৃষক সং সংঃ	শ্রীপুর-২,মেটা-৫, পৌর-৯, বাইচড়া-৩, তিতপল্ল্যা-২, শরিকপুর-২, নরুন্দি-১, রশিদপুর-১, দিগপাইত-২	সমিতির নিজস্ব উদ্যোগে শেয়ার আদায়, সঞ্চয় আদায় চলমান রয়েছে, কার্যকরী মূলধন হতে ক্রমপুঞ্জিত ঋণ বিতরণ
	প্রাঃ মৎস্যজীবী/মৎস্যচাষী সং সংঃ	শাহবাজপুর-১, নরুন্দি-১,রানাগাছা-২,তিতপল্ল্যা-৪,	
	প্রাঃ মহিলা সং সংঃ	পৌর-৩,রানাগাছা-১,মেটা-১	
	প্রাঃ অটোরিক্সা চারক সমবায় সমিতি		
	প্রাঃ কর্মচারী/চাকুরিজীবী সমবায় সমিতি	দিগপাইত-১	
	প্রাঃ দুগ্ধ সমবায় সমিতি	পৌর-১	
	প্রাঃ মুক্তিযোদ্ধা সমবায় সমিতি	রানাগাছা-১,পৌর-১	আদায়/বিনিয়োগ
	প্রাঃ দোকান মালিক/ব্যবসায়ী/ মার্কেট	পৌর-১৯,লক্ষীরচর-৩, শাহবাজপুর-৪, বাশচড়া-৪,রানাগাছা-২, তিতপল্ল্যা-১, নরুন্দি-১, রশিদপুর-৬, দিগপাইত-২, কেশ্দুয়া-২	চলমান, সামাজিক কার্যক্রম
	প্রাঃ সঞ্চয় ও ঋণদান সং সংঃ	পৌর-২২, তিতপল্ল্যা-২,মেটা-২, লক্ষীরচর-৪, শ্রীপুর-২, বাশচড়া-	

	২, শরিপুরপুর-৩, কেন্দুয়া-১, দিগ-১, রশিদপুর-১, শাহবাজপুর-১	চলমান, বৃক্ষ রোপন, বাল্যবিবাহরোধ
প্রা: কো-অপা: ক্রেডিট		মাদক সম্পর্কে সচেতন, স্বাস্থ্য সম্মত স্যানিটেশন অবস্থার উন্নতিকরণ।
প্রাঃ বহুমুখী/মাল্টিপারপাস সমঃ সমিতি	তুলশীপুর-১, পৌর-৬, মেটা-১, দিগ-১, রানাগাছা-২, বাশ্চড়া-১	
উৎপাদনকারী	শাহকাজপুর-১, পৌর-২, দিগপাইত-১	
অন্যান্য প্রাথমিক সমবায় সমিতি	পৌর-১২, শরিফপুর-২, মেটা-১, কেন্দুয়া-১, রশিদপুর-১, দিগপাইত-১, রানাগাছা-১	
প্রধান মন্ত্রী/বিভিন্ন দপ্তরের/উন্নয়ন প্রকল্পের আওতায়/সুপারভাইজড প্রোগ্রামঃ		
এলজিইডি পানি ব্যবস্থাপনা সংঃ সংঃ	শ্রীপুর-১ টি, মেটা-১টি	
মিষ্কভিটাঃ দুগ্ধ সমবায় সমিতি	পৌরসভা-৩	
প্রধানমন্ত্রীঃ আশ্রয়ন প্রকল্প সমবায় সমিতি		
আশ্রয়ন ফেইজ-২ প্রকল্প সংঃ সংঃ	শ্রীপুরে-২, রানাগাছা-১, ঘোড়াখাপ-১	
আশ্রয়ন -২ প্রকল্প সংঃ সংঃ	ইটাইল-০২, দিগপাইত-১, শরিফপুর-১	
আশ্রয়ন - প্রকল্প সংঃ সংঃ	শরিফপুর-১, শ্রীপুর-১, শাহবাজপুর-১, পৌরসভা-১	
প্রাঃ ইউনিয়ন বহুমুখী সংঃ সংঃ		
প্রাঃ কৃষি সমবায় সমিতি		
সমবায় ব্যাংক প্রাঃ জমি বন্ধকী ব্যাংক	পৌর-১	
প্রাঃ ইউনিয়ন বহুমুখী সংঃ সংঃ		
কৃষি, মৎস্য ও পশু সম্পদ মন্ত্রণালয়ঃ প্রাঃ সি আই জি সমবায় সমিতি	দিগপাইত-৩, রানাগাছা-২, বাশ্চড়া-১, নরুন্দি-১, লক্ষীরচর-১, কেন্দুয়া	
উন্নত জাতের গাভী পালনের মাধ্যমে দুগ্ধ প্রকল্প দুগ্ধ সমবায় সমিতি	রানাগাছা- ১টি, দিগপাইত-১টি	

০১। উন্নত জাতের গাভী পালনের মাধ্যমে সুবিধা বঞ্চিত মহিলাদের জীবন যাত্রার মান উন্নয়ন:***** সমিতি র সংখ্যা ০২টি:

ক্র: নং	সমবায় সমিতির নাম ঠিকানা	কর্ম এলাকা	বিগত ৪ বছর যাবৎ সমিতি ডুমিকা ও অবস্থান
০১	রানাগাছা ইউনিয়ন নারী উন্নয়ন সমবায় সমিতি লি:, নিবন্ধন নং:০১, তারিখ: ১৩/০৯/১৭ খ্রি.গ্রাম: কুমারিয়া, ডাক: বানারের পাড়, উপজেলা: জামালপুর সদর, জেলা: জামালপুর	জামালপুর সদর উপজেলার রানাগাছা ইউনিয়নের মধ্যে সীমাবদ্ধ।	শেয়ার আদায়, সঞ্চয় আদায় চলমান রয়েছে, সরকারী বরাদ্দ ও ক্রমপুঞ্জিত ঋণ বিতরণ চলমান এবং আদায়ের পরিমাণ ৮৩%, সামাজিক কার্যক্রম চলমান, বৃক্ষ রোপন, বাল্যবিবাহ রোধ, মাদক সম্পর্কে সচেতন, স্বাস্থ্য সম্মত স্যানিটেশন অবস্থার উন্নতিকরণ।
০২	দিগপাইত ইউনিয়ন নারী উন্নয়ন সমবায় সমিতি লি: নিবন্ধন নং: ০২, তারিখ: ১৩/০৯/১৭ খ্রি. গ্রাম: ছোনটিয়া ডাক: ছোনটিয়া বাজার, উপজেলা: জামালপুর সদর, জেলা: জামালপুর	জামালপুর সদর উপজেলার দিগপাইত মধ্যে সীমাবদ্ধ।	শেয়ার আদায়, সঞ্চয় আদায় চলমান রয়েছে, সরকারী বরাদ্দ ও ক্রমপুঞ্জিত ঋণ বিতরণ চলমান এবং আদায়ের পরিমাণ ৯৯%, সামাজিক কার্যক্রম চলমান, বৃক্ষ রোপন, বাল্যবিবাহ রোধ, মাদক সম্পর্কে সচেতন, স্বাস্থ্য সম্মত স্যানিটেশন অবস্থার উন্নতিকরণ।

উন্নত জাতের গাভী পালনের মাধ্যমে সুবিধা বঞ্চিত মহিলাদের জীবন যাত্রার মান উন্নয়ন:*****

ক্র : নং	উপজেলার নাম	সমিতির সংখ্যা	সুবিধা ভোগির সংখ্যা	শেয়ার আদায়ের পরিমাণ	সঞ্চয় আদায়ের পরিমাণ	কার্যকরী মূলধনের পরিমাণ	বরাদ্দকৃত ঋণের পরিমাণ (সরকারী বরাদ্দ)	বিতরণকৃত ঋণের পরিমাণ (ক্রমপুঞ্জিত)	আদায়যোগ্য ঋণের পরিমাণ	আদায়কৃত ঋণের সার্ভিস চার্জ সহ পরিমাণ	আদায়ের হার
১	জামালপুর সদর	২	২৬৩	৭৮৯০০	১৯৫০০০	৯৮৪০০০	২,৪০,০০,০০	৪,২০০০,০০	২৬০০০০	১১৩০০০০	৯৫.৫০%

০২। আশ্রয়ন, আশ্রয়ন (ফেইজ-২) ও আশ্রয়ন - ২ প্রকল্পের ঋণ কার্যক্রমের

ক্র: নং	সমবায় সমিতির নাম ঠিকানা	নিবন্ধন নং: ও তারিখ	কর্ম এলাকা ও ইউনিয়নের নাম	বিগত ৪ বছর যাবৎ সমিতি ভূমিকা ও অবস্থান
০১	আরিফপুর আশ্রয়ন প্রকল্প, গ্রামঃ-আরিফপুর, ডাকঘরঃআরিফপুর, জামালপুর সদর, জামালপুর	রেজি: নং- ১০৭, ২৫/১০/১৯৯৮	জামালপুর সদর উপজেলার আরিফপুর আশ্রয়ন প্রকল্পের মধ্যে সীমাবদ্ধ। শরিফপুর ইউনিয়ন	শেয়ার আদায়, সঞ্চয় আদায় চলমান নেই তবে সরকারী বরাদ্দ ও ক্রমপুঞ্জিত ঋণ বিতরণ চলমান এবং আদায়ের পরিমাণ ৫৭%,
০২	খুশীবাড়ী আশ্রয়ন প্রকল্প বহুমুখী সমবায় সমিতি লিঃ, গ্রামঃ খুশীবাড়ী পুলিশ লাইন, ডাকঘরঃ বেলটিয়া মাদ্রাসা, জামালপুর সদর, জামালপুর	রেজি: নং-১০৯, ১৮/১১/১৯৯৮	জামালপুর সদর উপজেলার খুশীবাড়ী আশ্রয়ন প্রকল্পের মধ্যে সীমাবদ্ধ। পৌরসভা	শেয়ার আদায়, সঞ্চয় আদায় চলমান নেই তবে সরকারী বরাদ্দ ও ক্রমপুঞ্জিত ঋণ বিতরণ চলমান এবং আদায়ের পরিমাণ ৫৫%,
০৬	চরশোবিন্দবাড়ী আশ্রয়ন প্রকল্প বহুমুখী সমবায় সমিতি লিঃ, গ্রামঃ-চরশোবিন্দবাড়ী, ডাকঘর: নান্দিনা, জামালপুর সদর, জামালপুর	রেজি: নং- ১৭৭, ০৭/০৯/২০০৮	জামালপুর সদর উপজেলার চরশোবিন্দবাড়ী আশ্রয়ন প্রকল্পের মধ্যে সীমাবদ্ধ। রানাগাছা ইউনিয়ন	শেয়ার আদায়, সঞ্চয় আদায় চলমান নেই তবে সরকারী বরাদ্দ ও ক্রমপুঞ্জিত ঋণ বিতরণ চলমান এবং আদায়ের পরিমাণ ৭৫%,
০৪	ভালুকা আশ্রয়ন প্রকল্প বহুমুখী সমবায় সমিতি লিঃ, গ্রামঃ ভালুকা, ডাকঘরঃ সেন্ট্রাল ভালুকা, জামালপুর সদর, জামালপুর	রেজি: নং-২৭, ০৭/১১/১৯৯৯	জামালপুর সদর উপজেলার ভালুকা আশ্রয়ন প্রকল্পের মধ্যে সীমাবদ্ধ। শ্রীপুর ইউনিয়ন	শেয়ার আদায়, সঞ্চয় আদায় চলমান নেই তবে সরকারী বরাদ্দ ও ক্রমপুঞ্জিত ঋণ বিতরণ চলমান এবং আদায়ের পরিমাণ ৭০%,
০৫	শাহবাজপুর আশ্রয়ন প্রকল্প বহুমুখী সমবায় সমিতি লিঃ, গ্রামঃ শাহবাজপুর, ডাকঘর: শাহবাজপুর, জামালপুর সদর, জামালপুর	রেজি: নং-১০৮, ১০/১০/২০০৮	জামালপুর সদর উপজেলার শাহবাজপুর আশ্রয়ন প্রকল্পের মধ্যে সীমাবদ্ধ। শাহবাজপুর ইউনিয়ন	শেয়ার আদায়, সঞ্চয় আদায় চলমান নেই তবে সরকারী বরাদ্দ ও ক্রমপুঞ্জিত ঋণ বিতরণ চলমান এবং আদায়ের পরিমাণ ৮৯%,
০৬	শ্রীপুর গোলারবাগ আশ্রয়ন প্রকল্প ফেইজ-২(১), গ্রামঃ শ্রীপুর গোলারবাগ, ডাকঘর: সে: ভালুকা, জামালপুর সদর, জামালপুর	রেজি: নং- ৪৫, ০১/০৭/২০০৯	জামালপুর সদর উপজেলার শ্রীপুর গোলারবাগ ২(১) আশ্রয়ন প্রকল্পের মধ্যে সীমাবদ্ধ। শ্রীপুর ইউনিয়ন	শেয়ার আদায়, সঞ্চয় আদায় চলমান নেই তবে সরকারী বরাদ্দ ও ক্রমপুঞ্জিত ঋণ বিতরণ চলমান এবং আদায়ের পরিমাণ ৪৯%,
০৭	শ্রীপুর গোলারবাগ আশ্রয়ন প্রকল্প ফেইজ-২(২), গ্রামঃ-শ্রীপুর গোলারবাগ(নন্দীশুকুর), ডাকঘরঃ-সে: ভালুকা, জামালপুর সদর, জামালপুর	রেজি: নং- ১৫৮, ১৭/০৬/২০০৮	জামালপুর সদর উপজেলার শ্রীপুর গোলারবাগ ২(২) আশ্রয়ন প্রকল্পের মধ্যে সীমাবদ্ধ। শ্রীপুর ইউনিয়ন	শেয়ার আদায়, সঞ্চয় আদায় চলমান নেই তবে সরকারী বরাদ্দ ও ক্রমপুঞ্জিত ঋণ বিতরণ চলমান এবং আদায়ের পরিমাণ ৩২%,
০৬	হরিপুর আশ্রয়ন প্রকল্প ফেইজ-২, গ্রাম: হরিপুর, ডাকঘর: ভারুয়ায়াখালী জামালপুর সদর, জামালপুর	রেজি: নং- ১৫৪, ১৭/০৭/২০০৮	জামালপুর সদর উপজেলার হরিপুর আশ্রয়ন প্রকল্পের মধ্যে সীমাবদ্ধ। ঘোড়াখাপ ইউনিয়ন	শেয়ার আদায়, সঞ্চয় আদায় চলমান নেই তবে সরকারী বরাদ্দ ও ক্রমপুঞ্জিত ঋণ বিতরণ চলমান এবং আদায়ের পরিমাণ ৭২%,
০২	জয়রামপুর আশ্রয়ন-২ সমবায় সমিতি লি:গ্রাম: জয়রামপুর, ডাক: শ্রীরামপুর,, উপজেলা: জামালপুর সদর, জেলা: জামালপুর	রেজি: নং-১১৫, ২৯/১২/২০২২	জামালপুর সদর উপজেলার জয়রামপুর আশ্রয়ন প্রকল্পের মধ্যে সীমাবদ্ধ। শরিফপুর ইউনিয়ন	শেয়ার আদায়, সঞ্চয় আদায় চলমান রয়েছে তবে সরকারী বরাদ্দ ও ক্রমপুঞ্জিত ঋণ বিতরণ করা হয়নি এবং আদায়ের পরিমাণ ০%,
২০	পূর্বপাড়া দিঘলী আশ্রয়ন-২ সমবায় সমিতি লি:গ্রাম: পূর্বপাড়া দিঘলী, ডাক: ছোনটিয়া বাজার, উপজেলা: জামালপুর সদর, জেলা: জামালপুর	রেজি: নং- ১১৬, ২৯/১২/২০২২	জামালপুর সদর উপজেলার পূর্বপাড়া দিঘলী প্রকল্পের মধ্যে সীমাবদ্ধ। দিগপাইত ইউনিয়ন	শেয়ার আদায়, সঞ্চয় আদায় চলমান রয়েছে তবে সরকারী বরাদ্দ ও ক্রমপুঞ্জিত ঋণ বিতরণ করা হয়নি এবং আদায়ের পরিমাণ ০%,
৪২	নবুন্দি দক্ষিণপাড়া আশ্রয়ন-২ সমবায় সমিতি লি: গ্রাম: নবুন্দি দক্ষিণ পাড়া, ডাক: ভাষানী নগর, উপজেলা: জামালপুর সদর, জেলা: জামালপুর	রেজি: নং-১১৩, ২৯/১২/২০২২	জামালপুর সদর উপজেলার নবুন্দি দক্ষিণপাড়া আশ্রয়ন প্রকল্পের মধ্যে সীমাবদ্ধ। ইটাইল ইউনিয়ন	শেয়ার আদায়, সঞ্চয় আদায় চলমান রয়েছে তবে সরকারী বরাদ্দ ও ক্রমপুঞ্জিত ঋণ বিতরণ করা হয়নি এবং আদায়ের পরিমাণ ০%,
৪২	জাগির মির্জাপুর আশ্রয়ন-২ সমবায় সমিতি লি: গ্রাম: জাগির মির্জাপুর, ডাক: পিয়ারপুর বাজার, উপজেলা: জামালপুর সদর, জেলা: জামালপুর	রেজি: নং-১১৪, ২৯/১২/২০২২	জামালপুর সদর উপজেলার জাগির মির্জাপুর প্রকল্পের মধ্যে সীমাবদ্ধ। ইটাইল ইউনিয়ন	শেয়ার আদায়, সঞ্চয় আদায় চলমান রয়েছে তবে সরকারী বরাদ্দ ও ক্রমপুঞ্জিত ঋণ বিতরণ করা হয়নি এবং আদায়ের পরিমাণ ০%,

আশ্রয়নঃ

ক্র:নং	উপজেলার নাম	প্রকল্পের নাম	সমিতির সংখ্যা	প্রকল্প দপ্তর হতে ছাড়কৃত অর্থ	সেপ্টেম্বর/২০২২খ্রি: পর্যন্ত ঋণ বিতরণের পরিমাণ (ক্রমপুঞ্জিত)	ফেব্রুয়ারি/২০২৫খ্রি: পর্যন্ত ঋণ আদায়ের পরিমাণ (ক্রমপুঞ্জিত)	আদায়ের হার
০১	জামালপুর সদর	খুশীবাড়ী	১	৯০০০০০	১৭০০০০০	১০৫৪৬১৪	৬০
		শাহবাজপুর আশ্রয়ন	১	৫১০০০	২৫৩০০০	২৪৬১৫৪	৮৯

১		আরিফপুর আশ্রয়ণ	১	১৫০০০০	৮০৭০০০	৫২৮১৩০	৬০
		ভালুকা আশ্রয়ণ	১	৩৩৫০০০	৮৩১০০০	৫৮২৪৩২	৬৯
	মোট		৪	১৪৩৬০০০	৩৫৯১০০০	২৪১১৩৩০	৬২

আশ্রয়ন ফেইজ-২:

ক্র:নং	উপজেলার নাম	প্রকল্পের নাম	সমিতির সংখ্যা	প্রকল্প দপ্তর হতে ছাড়কৃত অর্থ	সেপ্টেম্বর/২০২৫খ্রি: পর্যন্ত ঋণ বিতরণের পরিমাণ (ক্রমপঞ্জিভূত)	ফেব্রুয়ারি/২০২৫খ্রি: পর্যন্ত ঋণ আদায়ের পরিমাণ (ক্রমপঞ্জিভূত)	আদায়ের হার
১	জামালপুর সদর	শ্রীপুর গোলার বাগ-১	১	২১০০০০	৩৬৪০০০	২১১৭৮৮	৪৮
		শ্রীপুর গোলার বাগ-২	১	২১০০০০	২৭৮০০০	১০৭৪২৭	৩২
		চরপোন্দিবাড়ী	১	৪২০০০০	১২১০০০০	৯৩০৭৬৫	৭৩
		হরিপুর	১	৪২০০০০	১৪৩০০০০	১০৯৮৭২৬	৭০
		সর্বমোট	৪	১২৬০০০০	৩২৮২০০০	২৪১১৩৩০	৭০%
			৮	২৬৯৬০০০	৬৮৭৩০০	৪৭৬০০৩৬	৬৬%

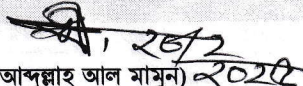
আশ্রয়ন প্রকল্প-২

ক্র:নং	উপজেলার নাম	প্রকল্পের নাম	সমিতির সংখ্যা	প্রকল্প দপ্তর হতে ছাড়কৃত অর্থ	সেপ্টেম্বর/২০২৫খ্রি: পর্যন্ত ঋণ বিতরণের পরিমাণ (ক্রমপঞ্জিভূত)	ফেব্রুয়ারি/২০২৫খ্রি: পর্যন্ত ঋণ আদায়ের পরিমাণ (ক্রমপঞ্জিভূত)	আদায়ের হার
১	জামালপুর সদর	পূর্বপাড় দিঘুলী আশ্রয়ণ-২	১				০%
		নরুন্দী দক্ষিণপাড়া আশ্রয়ণ-২	১				০%
		জাগির মির্জাপুর আশ্রয়ণ-২	১				০%
		জয়রামপুর আশ্রয়ণ-২	১				০%
	মোট		৪				০%

সমবায়ের মাধ্যমে দারিদ্র নিরসনে সমবায়ের ভূমিকা বা কি কি কাজে নিয়োজিত:

দেশ থেকে দারিদ্র্য নির্মূলে বহুমুখী গ্রাম সমবায় সমিতি গড়ে তুলতে হবে, 'এটা পরীক্ষিত যে, বহুমুখী গ্রাম সমবায় যদি আমরা গড়ে তুলতে পারি, তাহলে বাংলাদেশে কোন দারিদ্র্য থাকবে না। দারিদ্র্যতা সম্পূর্ণ ভাবে নির্মূল হবে। সেটা আমরা করতে পারবো। একইসঙ্গে সমবায়ের ক্ষেত্রে নারীদেরকে আরো বেশি করে এগিয়ে আসার এবং সমবায়ীদের আরো আন্তরিকতার সঙ্গে দায়িত্ব পালনের সচেতন থাকতে হবে। তাছাড়া সংবিধানে সমবায়ের কথা বলা হয়েছে এবং তিনি বাধ্যতামূলক বহুমুখী সমবায়ের কথাও বলেছেন উল্লেখ করে সরকার প্রধান বলেন, 'কিভাবে বাংলাদেশের উন্নতি হবে।' সরকারের প্রচেষ্টায় সমবায় সমিতি এবং সমবায়ীদের সংখ্যা দিন দিন বাড়ছে এবং বর্তমানে সমিতির সংখ্যা ১ লাখ ৯০ হাজার ৫৩৪টি এবং এর সদস্য সংখ্যা ১ কোটি ১৪ লাখ ৮৩ হাজার ৭৪৭ জনে উন্নীত হয়েছে। বর্তমানে সমবায়ের মোট সদস্যের মধ্যে মাত্র ২৩ শতাংশ নারী হওয়ায় সমবায় কার্যক্রমে মহিলাদের সম্পৃক্ততা আরও বৃদ্ধি করার চেষ্টা অব্যাহত আছে। আরো বেশি করে মহিলাদের সমবায় কার্যক্রমে এগিয়ে আসা উচিত, কারণ সমাজের অর্ধেক অংশই নারী। নারীরা যদি বেশি করে এগিয়ে আসে তাহলে দুর্নীতি একটু কমবে এবং কাজ বেশি হবে এবং প্রতিটি পরিবার উপকৃত হবে। কাজেই যারা সমবায়ের সাথে জড়িত তারা বড় লাভের আশা না করে আন্তরিকতার সাথে দায়িত্ববোধ নিয়ে কাজ করলে এটা একটা বড় স্বামী, উৎপাদনমুখী এবং লাভজনক প্রতিষ্ঠান হয়। যাতে প্রত্যেকেই লাভের অংশটা পায়। কেবল একা খাব তা নয়, সবাইকে নিয়ে, সবাইকে দিয়ে খাব, সবাইকে নিয়েই কাজ করবো সেই চিন্তা-ভাবনাটাই সমবায়ের সবথেকে বেশি প্রয়োজন। সকলে সেটাই করবেন-সেটাই সকলের চাওয়া। যারা সমবায়ী তাদের প্রত্যেকেরই এখানে একটি বড় ভূমিকা রয়েছে। সেভাবেই কাজ করতে হবে যাতে বাংলাদেশকে আমরা ক্ষুধা এবং দারিদ্রমুক্ত হিসেবে গড়ে তুলে যায়। সরকার জাতীয় সমবায় নীতিমালা-২০১২, পুনরায় সমবায় সমিতি (সংশোধন) আইন- চালু হয়েছে, কিছু চাষ উপযোগী জমির পরিমাণ কম। সেজন্য চাষের জন্য যেমন জমি প্রয়োজন 'আমার গ্রাম আমার শহর' প্রতিশ্রুতির আলোকে সমবায় ভিত্তিক আদর্শ গ্রাম প্রকল্প গ্রহণ শুর হয়েছে।

সরকার 'আশ্রয়ণ প্রকল্পের' মাধ্যমে ছিন্নমূল মানুষদেরকে গৃহ ও ক্ষুদ্রঋণ দিয়ে পুনর্বাসনের ব্যবস্থা করেছে। জুন ২০২৫ পর্যন্ত ১ লাখ ৯৬ হাজার ১৫৪ টি পরিবার পুনর্বাসিত হয়েছে। এ পর্যন্ত ১ হাজার ৪৭৩টি আশ্রয়ণ সমবায় সমিতি নিবন্ধিত হয়েছে, যার সদস্য ১ লাখ ৫৫ হাজার ৭৯০ জন। এ প্রকল্পের আওতায় সমবায়ভুক্ত।


(আব্দুল্লাহ আল মামুন) ২০২৫

উপজেলা সমবায় অফিসার
জামালপুর সদর, জামালপুর।

ফোন:-০২৯৯৭৭৭২২৮৬

Email:- ucojamalpuradar2018@gmail.com