

বার্ষিক কর্মসম্পাদন চুক্তি ২০২৩-২৪ এর ১ম ত্রৈমাসিক অগ্রগতি প্রতিবেদন

কার্যালয়: তুলা গবেষণা, প্রশিক্ষণ ও বীজ বর্ধন খামার, শ্রীপুর, গাজীপুর।

কার্যক্রম	কর্মসম্পাদন সূচক	একক	কর্মসম্পাদন সূচকের মান	সংক্ষিপ্ত/নির্ণায়ক ২০২৩-২৪					১ম ত্রৈমাসিক
				অসাধারণ	অতি উত্তম	উত্তম	চলতি মান	চলতি মানের নিম্নে	
১.১ তুলা ফসলের লবণাক্ততা, ধরা ও জলমগ্নতা সহিষ্ণু উচ্চ ফলনশীল জাত এবং প্রযুক্তি উদ্ভাবন	১.১.১ স্থাপিত তুলার জাত অবমুক্তি ট্রায়াল	সংখ্যা	৫	৩	২	১	-	-	৩
		সংখ্যা	৫	২	১	-	-	-	২
	১.১.২ স্থাপিত উদ্ভাবিত প্রযুক্তির ট্রায়াল	সংখ্যা	৫	৬	৫	৪	৩	২	৬
	১.১.৩ স্থাপিত গবেষণার সংখ্যা	সংখ্যা	৩	২	-	-	-	-	১
	১.১.৪ তুলা ভিত্তিক আগুংফসল গবেষণার সংখ্যা	সংখ্যা	৪	২	১	-	-	-	-
	১.১.৫ রক ভিত্তিক পরীক্ষিত মৃত্তিকা নমুনার সংখ্যা	সংখ্যা	৩	১	-	-	-	-	১
২.১ উদ্ভাবিত জাত এবং প্রযুক্তি সম্প্রসারণ	২.১.১ প্রশিক্ষিত কৃষক	সংখ্যা	৫	৩০	-	-	-	-	-
		সংখ্যা	৩	১	-	-	-	-	-
২.১.২ গবেষণার তথ্য সম্প্রসারণে আয়োজিত সভা/ সৌমিনার/ কর্মশালা	সংখ্যা	সংখ্যা	৩	১	-	-	-	-	-
		সংখ্যা	৩	১	-	-	-	-	-

কার্যক্রম	কর্মসম্পাদন সূচক	একক	কর্মসম্পাদন সূচকের মান	লক্ষ্যমাত্রা/নির্ণায়ক ২০২৩-২৪						১ম ত্রৈমাসিক
				অসাধারণ	অতি উত্তম	উত্তম	চলতি মান	চলতি মানের নিম্নে		
				১০০%	৯০%	৮০%	৭০%	৬০%		
	২.১.৩ গবেষণায় উদ্ভাবিত জাত এবং প্রযুক্তি সম্পর্কিত প্রকাশিত প্রচারনাপত্র/তথ্য	সংখ্যা	২	১	-	-	-	-	-	-
৩.১ মৌল, এবং মানযোষিত বীজতুলা জিনিং, বীজ উৎপাদন, সংরক্ষণ এবং বিতরণ	৩.১.১ জিনিংকৃত বীজতুলা	মেট্রিক টন	৪	৪২	৩২	২৭	২২	-	-	-
	৩.১.২ উৎপাদিত মৌলবীজ	মেট্রিক টন	৫	০.৭	০.৫	০.৪	০.৩	-	-	-
	৩.১.৩ উৎপাদিত ভিত্তিবীজ	মেট্রিক টন	৫	২০	১৪	১১	-	-	-	-
	৩.১.৪ উৎপাদিত হাইব্রীড বীজ	মেট্রিক টন	৫	০.২৫	০.১৫	০.১০	-	-	-	-
	৩.১.৫ বিতরণকৃত বীজ	মেট্রিক টন	৪	১৮	১৪	১২	১০	-	-	-
	৩.১.৬ উৎপাদিত শিমুল তুলার চারা/দ্বি কটন/মসলিন তুলা /অন্যান্য	সংখ্যা	২	১০০০	৬০০	৪০০	২০০	১০০	-	-



(মোঃ আব্দুল উয়ীহাব)  
কটন এগ্রোনমিস্ট

তুলা গবেষণা, প্রশিক্ষণ ও বীজ বর্ধন খামার, শ্রীপুর, গাজীপুর

Email: ca.sreepur@gmail.com

১৪

তুলা গবেষণা,প্রশিক্ষণ ও বীজ বর্ধন খামার, শ্রীপুর, গাজীপুর  
এর বার্ষিক কর্মসম্পাদন চুক্তি,২০২৩-২৪ এর সেকশন-২ এর  
অন্তর্ভুক্ত কার্যক্রমসমূহের প্রমাণক

(জুলাই - সেপ্টেম্বর/২০২৩)

গণপ্রজাতন্ত্রী বাংলাদেশ সরকার  
কটন এগ্রোনমিস্টের কার্যালয়  
তুলা গবেষণা, প্রশিক্ষণ ও বীজ বর্ধন খামার  
তুলা উন্নয়ন বোর্ড  
শ্রীপুর, গাজীপুর  
[www.cdb.sreepur.gazipur.gov.bd](http://www.cdb.sreepur.gazipur.gov.bd)

বার্ষিক কর্মসম্পাদন চুক্তি, ২০২৩-২৪ এর সেকশন-২ এর অন্তর্ভুক্ত তুলা গবেষণা, প্রশিক্ষণ ও বীজ বর্ধন খামার শ্রীপুর, গাজীপুর এর কর্মসম্পাদন পরিকল্পনার অন্তর্গত তুলা ফসলের লবণাক্ততা, খরা ও জলমগ্নতা সহিষ্ণু উচ্চ ফলনশীল জাত এবং প্রযুক্তি উদ্ভাবন (১.১) কার্যক্রমের তথ্য:

ক্র নং	কর্মসম্পাদন সূচক	লক্ষ্যমাত্রা	মোট অর্জন	১ম ত্রৈমাসিক	২য় ত্রৈমাসিক	৩য় ত্রৈমাসিক	৪র্থ ত্রৈমাসিক	প্রমাণক	মন্তব্য
১	১.১.১ স্থাপিত তুলার জাত অবমুক্তি ট্রায়াল	৩	৩	৩	-	-	-	✓	1. Preliminary yield trial of Upland Cotton 2. Advanced yield trial of Upland Cotton 3. Evaluation of mutant genotypes Under High Density Planting System.

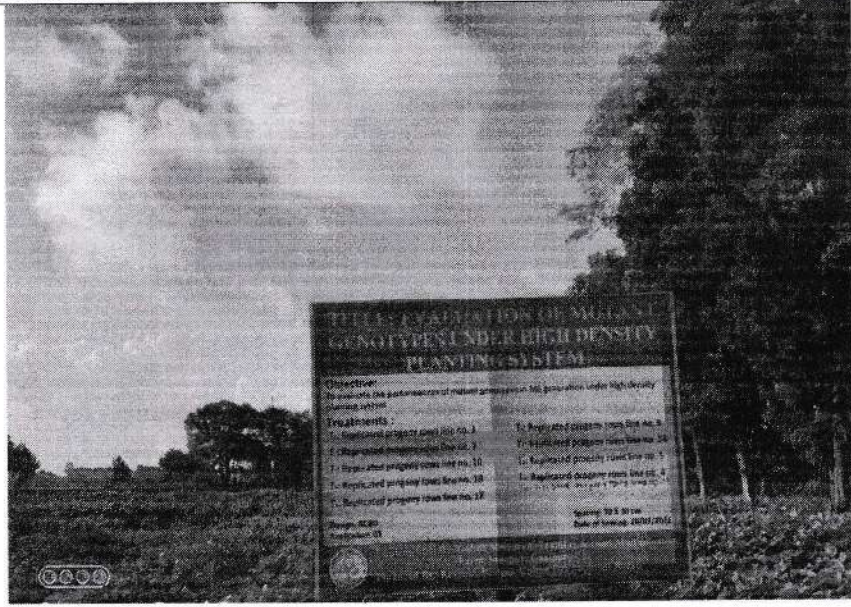


( মোঃ আব্দুল ওয়াহাব )

কটন এগ্রোনমিস্ট

তুলা গবেষণা, প্রশিক্ষণ ও বীজ বর্ধন খামার, শ্রীপুর, গাজীপুর

Email: [ca.sreepur@gmail.com](mailto:ca.sreepur@gmail.com)




১.১.১ স্থাপিত তুলার জাত অবমুক্তি ট্রায়াল

গণপ্রজাতন্ত্রী বাংলাদেশ সরকার  
কটন এগ্রোনমিস্টের কার্যালয়  
তুলা গবেষণা, প্রশিক্ষণ ও বীজ বর্ধন খামার  
তুলা উন্নয়ন বোর্ড  
শ্রীপুর, গাজীপুর  
[www.cdb.sreepur.gazipur.gov.bd](http://www.cdb.sreepur.gazipur.gov.bd)

বার্ষিক কর্মসম্পাদন চুক্তি, ২০২৩-২৪ এর সেকশন-২ এর অন্তর্ভুক্ত তুলা গবেষণা, প্রশিক্ষণ ও বীজ বর্ধন খামার শ্রীপুর, গাজীপুর এর কর্মসম্পাদন পরিকল্পনার অন্তর্গত তুলা ফসলের লবণাক্ততা, খরা ও জলমগ্নতা সহিষ্ণু উচ্চ ফলনশীল জাত এবং প্রযুক্তি উদ্ভাবন (১.১) কার্যক্রমের তথ্য:

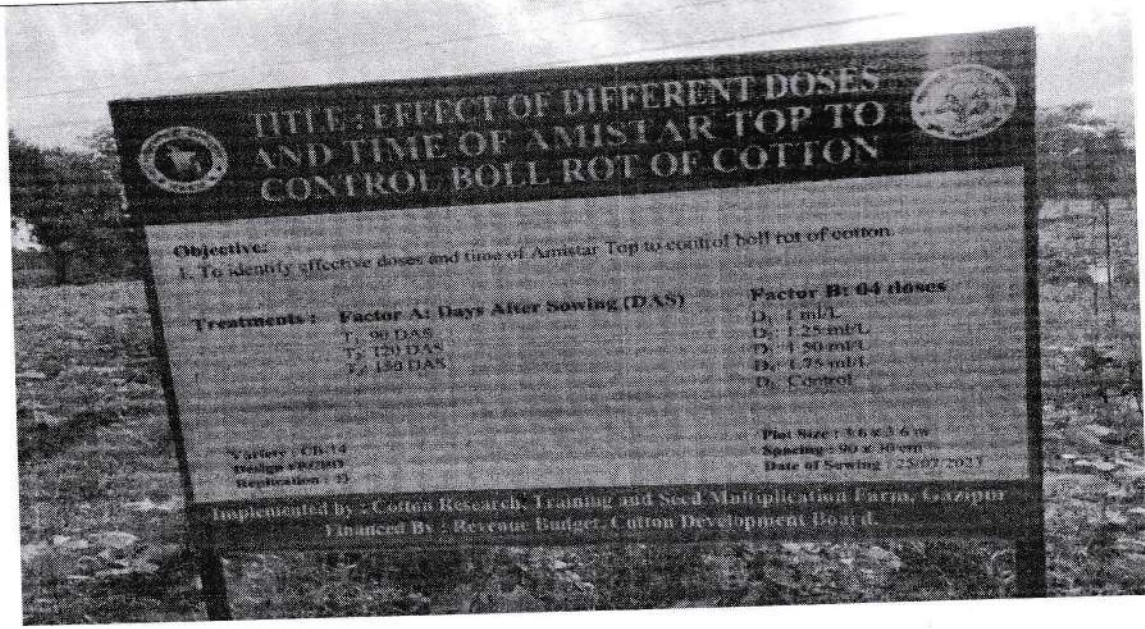
ক্র নং	কর্মসম্পাদন সূচক	লক্ষ্যমাত্রা	মোট অর্জন	১ম ত্রৈমাসিক	২য় ত্রৈমাসিক	৩য় ত্রৈমাসিক	৪র্থ ত্রৈমাসিক	প্রমাণক	মন্তব্য
২	১.১.২ স্থাপিত উদ্ভাবিত প্রযুক্তির ট্রায়াল	২	২	২	-	-	-	✓	1.Determination of optimum Doses of NPKS for CDB Tula M1  2. Effect of different doses and time of Amistar top to control Boll Rot of Cotton



( মোঃ আব্দুল ওয়াহাব )  
কটন এগ্রোনমিস্ট

তুলা গবেষণা, প্রশিক্ষণ ও বীজ বর্ধন খামার, শ্রীপুর, গাজীপুর

Email: ca.sreepur@gmail.com



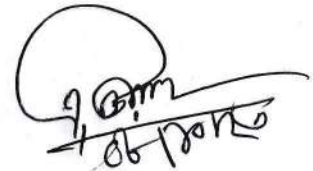
১.১.২ স্থাপিত উদ্ভাবিত প্রযুক্তির ট্রায়াল

গণপ্রজাতন্ত্রী বাংলাদেশ সরকার  
কটন এগ্রোনমিস্টের কার্যালয়  
তুলা গবেষণা, প্রশিক্ষণ ও বীজ বর্ধন খামার  
তুলা উন্নয়ন বোর্ড  
শ্রীপুর, গাজীপুর

[www.cdb.sreepur.gazipur.gov.bd](http://www.cdb.sreepur.gazipur.gov.bd)

বার্ষিক কর্মসম্পাদন চুক্তি, ২০২৩-২৪ এর সেকশন-২ এর অন্তর্ভুক্ত তুলা গবেষণা, প্রশিক্ষণ ও বীজ বর্ধন খামার শ্রীপুর, গাজীপুর এর কর্মসম্পাদন পরিকল্পনার অন্তর্গত তুলা ফসলের লবণাক্ততা, খরা ও জলমগ্নতা সহিষ্ণু উচ্চ ফলনশীল জাত এবং প্রযুক্তি উদ্ভাবন (১.১) কার্যক্রমের তথ্য:

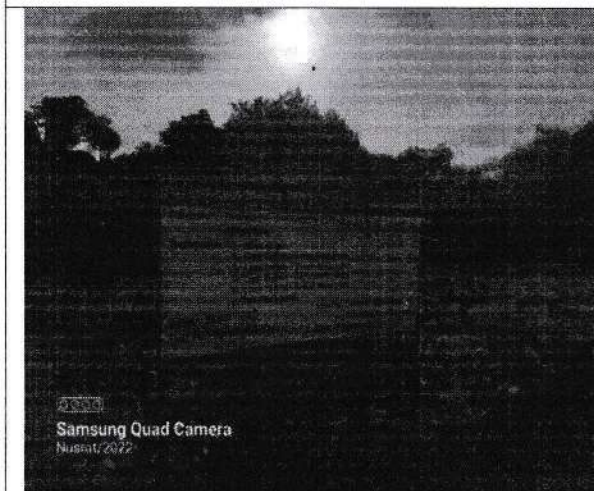
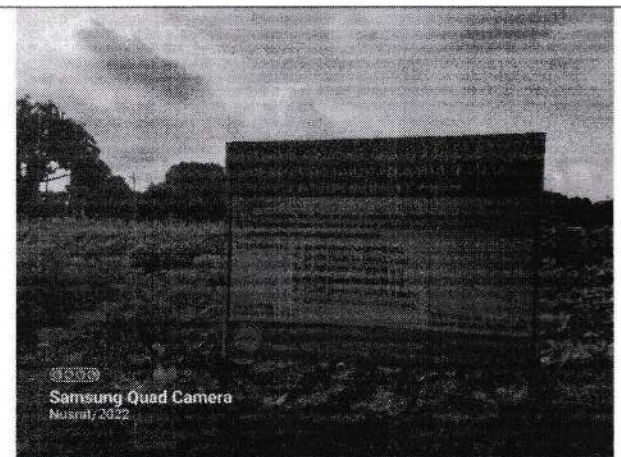
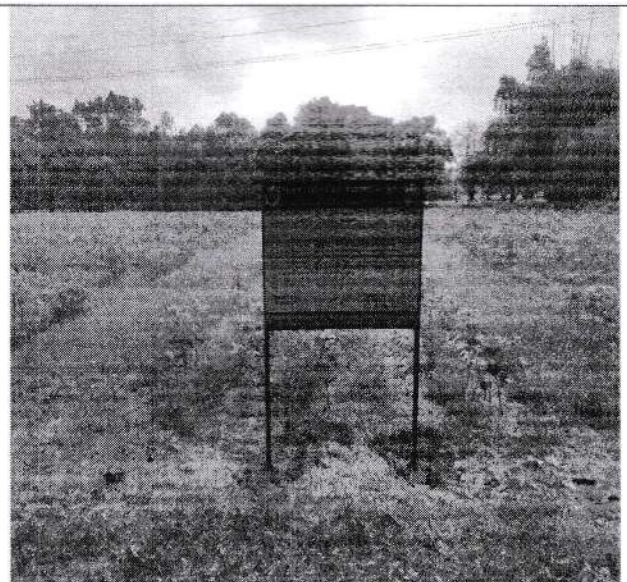
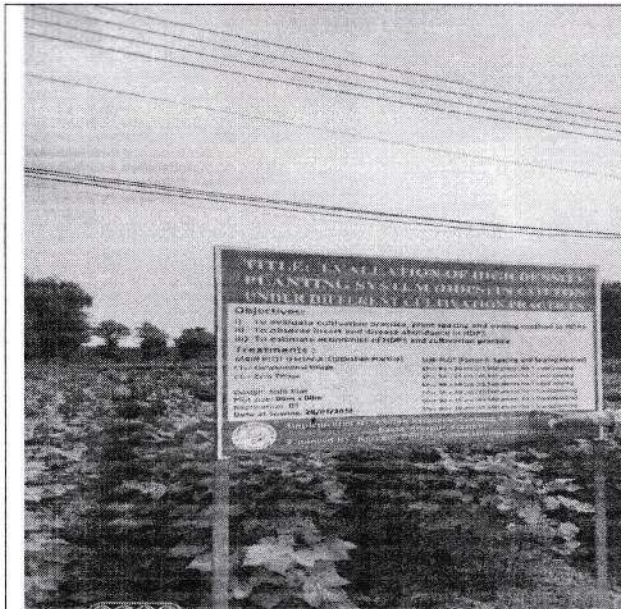
ক্র নং	কর্মসম্পাদন সূচক	লক্ষ্যমাত্রা	মোট অর্জন	১ম ত্রৈমাসিক	২য় ত্রৈমাসিক	৩য় ত্রৈমাসিক	৪র্থ ত্রৈমাসিক	প্রমাণক	মন্তব্য
৩	১.১.৩ স্থাপিত গবেষণার সংখ্যা	৬	৬	৬	-	-	-	✓	1. Evaluation of High Density Planting System (HDPS) in Cotton under different Cultivation Practices. 2. Comparative study on different weed control practices in cotton 3. Evaluation of Insecticides for the management of Cotton Jassids 4. Time of relaying Quinoa with Cotton 5. Effect of Varieties and Irrigation on Yield and Yield Contributing Characters of Cotton 6. A comparative Study on Effects of Mulching and foliar application of drought mitigation chemicals on growth, yield and fiber quality of cotton under rainfed conditions



( মোঃ আব্দুল ওয়াহাব )  
কটন এগ্রোনমিস্ট

তুলা গবেষণা, প্রশিক্ষণ ও বীজ বর্ধন খামার, শ্রীপুর, গাজীপুর

Email: [ca.sreepur@gmail.com](mailto:ca.sreepur@gmail.com)



১.১.৩ স্থাপিত গবেষণার সংখ্যা

গণপ্রজাতন্ত্রী বাংলাদেশ সরকার  
কটন এগ্রোনমিস্টের কার্যালয়  
তুলা গবেষণা, প্রশিক্ষণ ও বীজ বর্ধন খামার  
তুলা উন্নয়ন বোর্ড  
শ্রীপুর, গাজীপুর  
[www.cdb.sreepur.gazipur.gov.bd](http://www.cdb.sreepur.gazipur.gov.bd)

বার্ষিক কর্মসম্পাদন চুক্তি, ২০২৩-২৪ এর সেকশন-২ এর অন্তর্ভুক্ত তুলা গবেষণা, প্রশিক্ষণ ও বীজ বর্ধন খামার শ্রীপুর, গাজীপুর এর কর্মসম্পাদন পরিকল্পনার অন্তর্গত তুলা ফসলের লবণাক্ততা, খরা ও জলমগ্নতা সহিষ্ণু উচ্চ ফলনশীল জাত এবং প্রযুক্তি উদ্ভাবন (১.১) কার্যক্রমের তথ্য:

ক্র. নং	কর্মসম্পাদন সূচক	লক্ষ্যমাত্রা	মোট অর্জন	১ম ত্রৈমাসিক	২য় ত্রৈমাসিক	৩য় ত্রৈমাসিক	৪র্থ ত্রৈমাসিক	প্রমাণক	মন্তব্য
৪	১.১.৪ তুলা ভিত্তিক আন্তঃফসল গবেষণার সংখ্যা	১	১	১	-	-	-	✓	1. Time of relaying Chia with Cotton



( মোঃ আব্দুল ওয়াহাব )  
কটন এগ্রোনমিস্ট

তুলা গবেষণা, প্রশিক্ষণ ও বীজ বর্ধন খামার, শ্রীপুর, গাজীপুর

Email: [ca.sreepur@gmail.com](mailto:ca.sreepur@gmail.com)

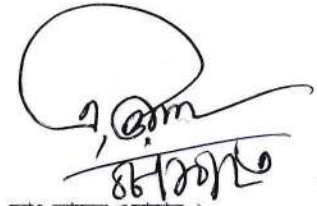


১.১.৪ তুলা ভিত্তিক আন্তঃফসল গবেষণা

গণপ্রজাতন্ত্রী বাংলাদেশ সরকার  
কটন এগ্রোনমিস্টের কার্যালয়  
তুলা গবেষণা, প্রশিক্ষণ ও বীজ বর্ধন খামার  
তুলা উন্নয়ন বোর্ড  
শ্রীপুর, গাজীপুর  
[www.cdb.sreepur.gazipur.gov.bd](http://www.cdb.sreepur.gazipur.gov.bd)

বার্ষিক কর্মসম্পাদন চুক্তি, ২০২৩-২৪ এর সেকশন-২ এর অন্তর্ভুক্ত তুলা গবেষণা, প্রশিক্ষণ ও বীজ বর্ধন খামার  
শ্রীপুর, গাজীপুর এর কর্মসম্পাদন পরিকল্পনার অন্তর্গত তুলা ফসলের লবণাক্ততা, খরা ও জলমগ্নতা সহিষ্ণু উচ্চ  
ফলনশীল জাত এবং প্রযুক্তি উদ্ভাবন (১.১) কার্যক্রমের তথ্য:

ক্র নং	কর্মসম্পাদন সূচক	লক্ষ্যমাত্রা	মোট অর্জন	১ম ত্রৈমাসিক	২য় ত্রৈমাসিক	৩য় ত্রৈমাসিক	৪র্থ ত্রৈমাসিক	প্রমাণক	মন্তব্য
৪	১.১.৬ তুলা ভিত্তিক লাভজনক ফসল	১	১	১	-	-	-	✓	1. Intercropping of High value Crops with Cotton



( মোঃ আব্দুল ওয়াহাব )  
কটন এগ্রোনমিস্ট

তুলা গবেষণা, প্রশিক্ষণ ও বীজ বর্ধন খামার, শ্রীপুর, গাজীপুর

Email: [ca.sreepur@gmail.com](mailto:ca.sreepur@gmail.com)



১.১.৬ তুলা ভিত্তিক লাভজনক ফসল

গণপ্রজাতন্ত্রী বাংলাদেশ সরকার  
কটন এগ্রোনমিস্টের কার্যালয়  
তুলা গবেষণা, প্রশিক্ষণ ও বীজ বর্ধন খামার  
তুলা উন্নয়ন বোর্ড  
শ্রীপুর, গাজীপুর  
[www.cdb.sreepur.gazipur.gov.bd](http://www.cdb.sreepur.gazipur.gov.bd)

বার্ষিক কর্মসম্পাদন চুক্তি, ২০২-২৩ এর সেকশন-২ এর অন্তর্ভুক্ত তুলা গবেষণা, প্রশিক্ষণ ও বীজ বর্ধন খামার  
শ্রীপুর, গাজীপুর এর কর্মসম্পাদন পরিকল্পনার অন্তর্গত মৌল, ভিত্তি এবং মানঘোষিত বীজতুলা জিনিং, বীজ  
উৎপাদন, সংরক্ষণ এবং বিতরণ (৩.১) কার্যক্রমের তথ্য:

ক্র নং	কর্মসম্পাদন সূচক	লক্ষ্যমাত্রা	মোট অর্জন	১ম ত্রৈমাসিক	২য় ত্রৈমাসিক	৩য় ত্রৈমাসিক	৪র্থ ত্রৈমাসিক	প্রমাণক	মন্তব্য
১	৩.১.৬ উৎপাদিত শিমুল তুলার চারা/ট্রি কটন /অন্যান্য	১০০০	৫০০	১০০	-	-	-	✓	-



( মোঃ আব্দুল ওয়াহাব )

কটন এগ্রোনমিস্ট

তুলা গবেষণা, প্রশিক্ষণ ও বীজ বর্ধন খামার, শ্রীপুর, গাজীপুর

Email: [ca.sreepur@gmail.com](mailto:ca.sreepur@gmail.com)



৩.১.৬ উৎপাদিত শিমুল তুলার চারা/ছবি কটন