



# বারটানের অনলাইন প্রশিক্ষণে আপনাকে স্বাগতম



# বারটান এর ভিশন ও মিশন

## ভিশন

জনগণের পুষ্টিস্তর উন্নয়ন।

## মিশন

খাদ্য ও পুষ্টি সম্পর্কিত গবেষণা, প্রশিক্ষণ ও সেমিনার/কর্মশালা বাস্তবায়ন এবং গণমাধ্যমে সম্প্রচারের মাধ্যমে দেশের জনগণের পুষ্টিস্তর উন্নয়নে অবদান রাখা।

# পরিচিতি

বাংলাদেশ ফলিত পুষ্টি গবেষণা ও প্রশিক্ষণ ইনস্টিটিউট (বারটান) এর প্রধান কার্যালয় ঢাকা থেকে প্রায় ৪০ কিলোমিটার দূরে নারায়ণগঞ্জ জেলার আড়াইহাজার উপজেলার বিশনন্দী ফেরীঘাট সংলগ্ন মেঘনা নদীর তীরে ১০০ একর জমির উপর অবস্থিত।

# পরিচিতি

## আঞ্চলিক কার্যালয়সমূহ

বরিশাল বিভাগ	মহাবাজ, বরিশাল সদর, বরিশাল
রাজশাহী বিভাগ	খোকশাবাড়ি, সিরাজগঞ্জ সদর, সিরাজগঞ্জ
খুলনা বিভাগ	মধুপুর, পরাহাতি, ঝিনাইদহ সদর, ঝিনাইদহ
ময়মনসিংহ বিভাগ	রাজুর বাজার, বারোহাটা রোড, নেত্রকোনা সদর, নেত্রকোনা
চট্টগ্রাম বিভাগ	চরমজিদ, ভুঁইয়ার হাট, সুবর্ণচর, নোয়াখালী-৩৮১৩
রংপুর বিভাগ	মুকিমপুর, পীরগঞ্জ, রংপুর
সিলেট বিভাগ	মল্লিকপুর, সুনামগঞ্জ সদর, সুনামগঞ্জ

# বারটান প্রতিষ্ঠা

- প্রফেসর ডাঃ ইব্রাহীম ১৯৬৮ সালে ‘ফলিত পুষ্টি প্রকল্প’ গ্রহণ করেন।
- ১৯৭৯ সালে এর নামকরণ করা হয় বাংলাদেশ ফলিত পুষ্টি গবেষণা ও প্রশিক্ষণ ইনস্টিটিউট।
- ১৯৮০ সালে কৃষি মন্ত্রণালয়ের অন্তর্ভুক্ত হয়।
- ২০০১ সালে এর নতুন নামকরণ করা হয় বাংলাদেশ ফলিত পুষ্টি ও মানবসম্পদ উন্নয়ন বোর্ড।
- ২০১২ সালে পুনরায় এর নাম বাংলাদেশ ফলিত পুষ্টি গবেষণা ও প্রশিক্ষণ ইনস্টিটিউট করে বারটান আইন ২০১২ প্রণীত হয়।
- ২০১৬ সালে বারটান প্রবিধানমালা (কর্মকর্তা ও কর্মচারী) অনুমোদিত হয়।

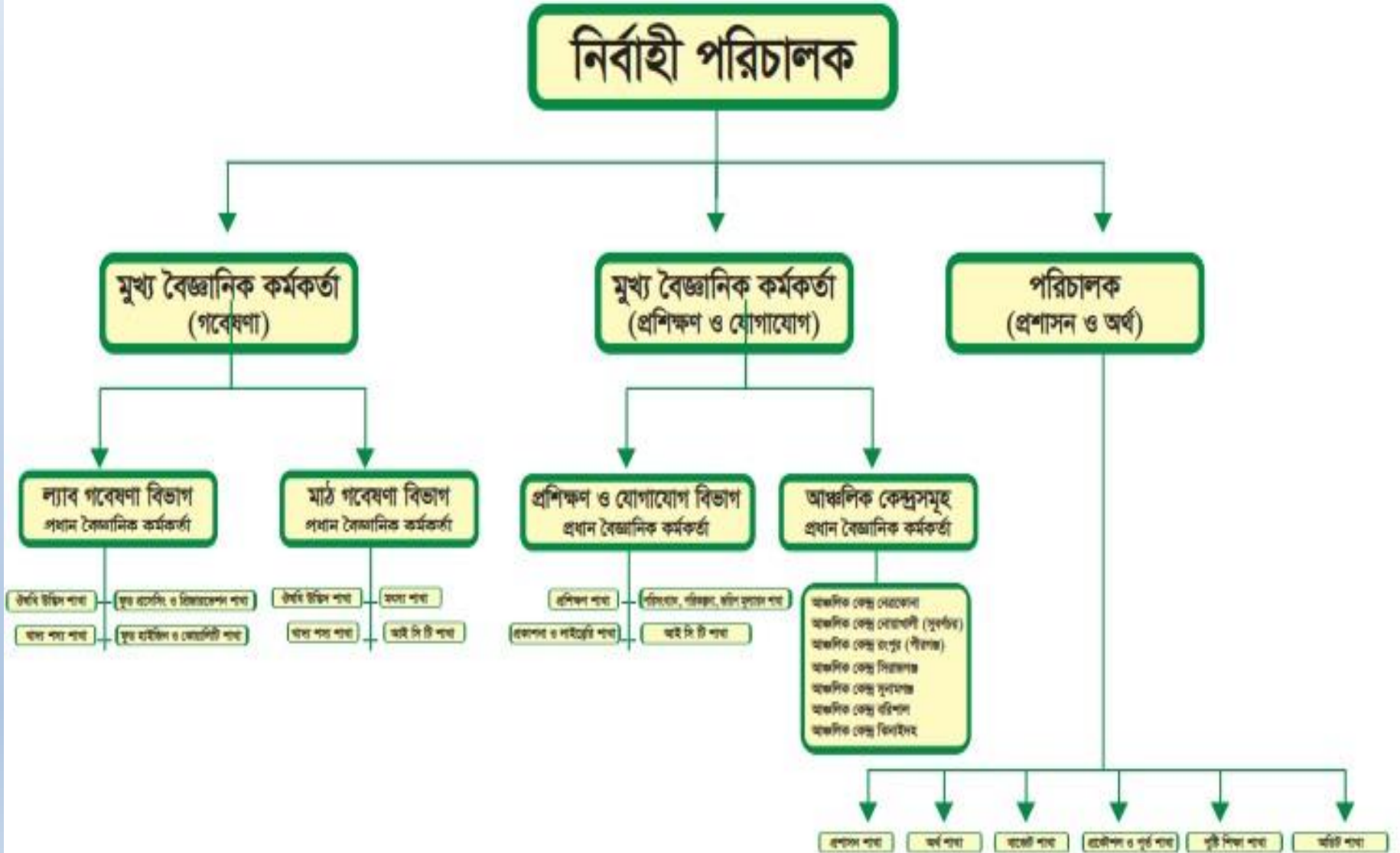
# বারটান পরিচালনা বোর্ড

(বোর্ডের সদস্য সংখ্যা ১৯ জন)

- ক। মাননীয় কৃষি মন্ত্রী, সভাপতি;
- খ। ০১ (এক) জন সংসদ সদস্য (স্পিকার কর্তৃক মনোনীত);
- গ। কৃষি মন্ত্রণালয়ের সচিব;
- ঘ। চেয়ারম্যান, বাংলাদেশ কৃষি উন্নয়ন কর্পোরেশন;
- ঙ। নির্বাহী চেয়ারম্যান, বাংলাদেশ কৃষি গবেষণা কাউন্সিল;
- চ। মহাপরিচালক, কৃষি সম্প্রসারণ অধিদপ্তর;
- ছ। মহাপরিচালক, মৎস্য অধিদপ্তর;
- জ। মহাপরিচালক, প্রাণিসম্পদ অধিদপ্তর;
- ঝ। মহাপরিচালক, বাংলাদেশ কৃষি গবেষণা ইনস্টিটিউট;
- ঞ। অর্থ বিভাগ কর্তৃক মনোনীত একজন যুগ্ম-সচিব পদমর্যাদার কর্মকর্তা;

- ট। যুগ্ম সচিব (সিপিটি), জনপ্রশাসন মন্ত্রণালয়;
- ঠ। যুগ্ম সচিব, স্বাস্থ্য ও পরিবার কল্যাণ মন্ত্রণালয়;
- ড। যুগ্ম সচিব, খাদ্য বিভাগ, খাদ্য ও দুর্যোগ ব্যবস্থাপনা মন্ত্রণালয়;
- ঢ। যুগ্ম সচিব, মহিলা ও শিশু বিষয়ক মন্ত্রণালয়;
- ণ। পরিচালক, খাদ্য ও পুষ্টি বিজ্ঞান ইনস্টিটিউট, ঢাকা বিশ্ববিদ্যালয়;
- ত। সচিব, বাংলাদেশ জাতীয় পুষ্টি পরিষদ;
- থ। সরকার কর্তৃক মনোনীত একজন পুষ্টি বিশেষজ্ঞ;
- দ। সরকার কর্তৃক মনোনীত পুষ্টি সম্পর্কিত কাজ সংশ্লিষ এনজিও'র একজন প্রতিনিধি।

# সাংগঠনিক কাঠামো



# জনবল

অনুমোদিত পদ	পূরণকৃত পদ	শূন্য পদ	মন্তব্য
২২৪	৮৭	১৩৭	বারটানের গবেষণাসহ অন্যান্য কার্যক্রম জোরদারকরণের লক্ষ্যে ২২৪টি পদ সৃজন করা হয়। সৃজনকৃত পদের মধ্যে নতুন নিয়োগ/প্রেষণে সর্বমোট ৮৭ জন কর্মরত আছেন।

# অবকাঠামো

□ বারটান-এর প্রধান কার্যালয়, ০৭টি আঞ্চলিক কার্যালয় নির্মাণের লক্ষ্যে মোট ৩৫৪.১২৪ কোটি টাকা ব্যয়ে বারটান এর অবকাঠামো নির্মাণ ও কার্যক্রম শক্তিশালীকরণ প্রকল্পের মাধ্যমে নিম্নলিখিত অবকাঠামো নির্মিত হয়:

- দশ তলা অফিস ভবন,
- গবেষণাগার,
- প্রশিক্ষণ ভবন,
- পাঁচ তলা ডরমিটরি ভবন,
- ২০টি ফ্ল্যাট বিশিষ্ট আবাসিক ভবন,
- নান্দনিক মসজিদ,
- ০৭ আঞ্চলিক কার্যালয়ের অফিস ভবন, ডরমিটরি ও প্রশিক্ষণ ভবন এবং
- জমি অধিগ্রহণ

# বারটান এর উদ্দেশ্য

- খাদ্যাভিত্তিক পুষ্টি (ফলিত পুষ্টি) সম্পর্কিত গবেষণা;
- প্রান্তিক ও পিছিয়ে পড়া জনগোষ্ঠিকে খাদ্যাভিত্তিক পুষ্টি (ফলিত পুষ্টি) বিষয়ক প্রশিক্ষণ;
- পুষ্টি সম্পর্কিত তথ্য প্রচার ও প্রচারণা;

# কার্যাবলী

## গবেষণাঃ

- পুষ্টির স্তর উন্নয়নের লক্ষ্যে খাদ্যাভিত্তিক পুষ্টি (ফলিত পুষ্টি) সংক্রান্ত গবেষণা ও উন্নয়ন কার্যক্রম গ্রহণ ও বাস্তবায়ন;
- খাদ্যশস্যের পুষ্টিমান বিশ্লেষণ, নিরূপণ বা হালনাগাদকরণ ও প্রয়োজনীয় দৈনিক খাদ্য তালিকা প্রণয়ন বা প্রণয়নে সহায়তা প্রদান;
- খাদ্যচক্রে (Food Chain) ব্যবহৃত রাসায়নিক ও আর্সেনিকের ক্ষতিকর প্রভাব বিষয়ে গবেষণা এবং ভোক্তাদের সচেতনতা বৃদ্ধিকরণ;
- অধিক পুষ্টিমান সম্পন্ন খাদ্যসামগ্রী, জাত ও প্রযুক্তি উদ্ভাবনে স্বতন্ত্রভাবে এবং সংশ্লিষ্ট গবেষণা প্রতিষ্ঠানের সাথে যৌথভাবে গবেষণা ও উন্নয়নমূলক কার্যক্রম গ্রহণ;

# কার্যাবলী

## প্রশিক্ষণঃ

- সরকারি ও বেসরকারী সংস্থার কর্মকর্তা, বিভিন্ন শিক্ষা প্রতিষ্ঠানের শিক্ষক, স্থানীয় সরকার প্রতিনিধি, কৃষক ও অন্যান্যদেরকে খাদ্যভিত্তিক পুষ্টি বিষয়ে প্রশিক্ষণ প্রদান ও পুষ্টি সংক্রান্ত নীতিমালা সম্পর্কে সচেতনকরণ;
- ফলিত পুষ্টি ও খাদ্য বিজ্ঞান বিষয়ে সার্টিফিকেট ও ডিপ্লোমা কোর্স বাস্তবায়নের মাধ্যমে পুষ্টি বিষয়ক দক্ষ মানব সম্পদ সৃজন;
- বিভিন্ন শিক্ষাস্তরের কারিকুলামে ফলিত পুষ্টি বিষয়ক পাঠসমূহ যথাযথ অন্তর্ভুক্ত বা হালনাগাদকরণ, পাঠ প্রণয়ন এবং প্রণয়নে সহায়তা প্রদান;

# কার্যাবলী

## প্রচার ও প্রচারণাঃ

- স্বাস্থ্যসম্মত খাদ্য (Functional Food) ও ঔষধি গাছ (Medicinal Plant) বিষয়ে গবেষণা পরিচালনা, উৎপাদন বৃদ্ধি, দৈনিক খাদ্য তালিকায় অন্তর্ভুক্তিকরণ ও সচেতনতা বৃদ্ধিকরণ;
- খাদ্য ও পুষ্টি নিরাপত্তা নিশ্চিতকরণে জেলা বা উপজেলা ভিত্তিক বা এগ্রো-ইকোলজিকাল জোনভিত্তিক অপুষ্টিজনিত স্বাস্থ্য সমস্যা নিরূপণ ও সংশ্লিষ্ট মন্ত্রণালয় বা সংস্থার সাথে প্রাপ্ত তথ্য বিনিময়;
- বিভিন্ন গণমাধ্যম ও ইলেক্ট্রনিক মিডিয়ায় প্রচারসহ কৃষি মেলা, বিশ্ব খাদ্য দিবস, পুষ্টি সপ্তাহ, প্রাণিসম্পদ মেলা, মৎস্য মেলা, পরিবেশ দিবস ইত্যাদি অনুষ্ঠানে অংশগ্রহণের মাধ্যমে সকল স্তরের জনগোষ্ঠীর পুষ্টি ও স্বাস্থ্য বিষয়ে সচেতনতা বৃদ্ধিকরণ;

# কার্যাবলী

## বিবিধঃ

- প্রাকৃতিক কিংবা অন্য যে কোন কারণে অপুষ্টিজনিত সমস্যা দেখা দিলে আপদকালীন ব্যবস্থা বিষয়ে সুপারিশমালা প্রদান;
- ইনস্টিটিউট এর কার্যক্রম সম্পর্কিত বিষয়ে নীতিমালা প্রণয়ন, বাস্তবায়ন ও সুপারিশ প্রদান।

# প্রশিক্ষণ

অর্থবছর	পুরুষ	নারী	প্রশিক্ষণার্থী
২০১৫-১৬	-	-	৬৭৪২
২০১৬-১৭	-	-	৭৭৮৫
২০১৭-১৮	৫০৯৯	৩২৯৭	৮৩৯৬
২০১৮-১৯	১১৭০১	৬৩০১	১৮০০২
২০১৯-২০	৭৩৭৬	৪৬১৫	১১৯৯১
২০২০-২১	৭৩৩৯	৪৬৬১	১২০০০

সূত্র: বার্ষিক প্রতিবেদন

# গবেষণা

২০১৮ থেকে ২০২১ পর্যন্ত রাজস্ব খাতে বরাদ্দকৃত

- সর্বমোট গবেষণার সংখ্যা - ৩৫
- চূড়ান্ত ফলাফল প্রাপ্ত গবেষণা পত্রের সংখ্যা - ১৫
- জার্নালে প্রকাশিত গবেষণা পত্রের সংখ্যা – ০৬
- চলমান গবেষণার সংখ্যা—২০

# উল্লেখযোগ্য গবেষণা

গবেষণার শিরোনাম: Conservation of indigenous herbaceous and semi-woody medicinal plants and their improvement under pot condition

গবেষক: ড. মো: জামাল হোসেন, ঊর্ধ্বতন বৈজ্ঞানিক কর্মকর্তা, বরিশাল আঞ্চলিক কার্যালয়

ফলাফল:

১/ ১৫৬টি দেশীয় বিরল এবং প্রচলিত ঔষধি উদ্ভিদের সংগ্রহশালা প্রস্তুত;

২/ সংগৃহীত বিরল প্রজাতির ঔষধি উদ্ভিদের মধ্যে উল্লেখযোগ্য শ্বেতদ্রন, দুধিয়া, কুকসিমা, শিয়াল কাটা, ব্রালা, বিছুটি, সাগরকলমি, সাগরজবা, কালীচন্ডাল, তেলাকুচা, শিপজটা, বুরুজলতা, ভূমিকুস্মান্ড, জোবী, বাঁধুলী, ময়না কাঁটা প্রভৃতি।

# উল্লেখযোগ্য গবেষণা

গবেষণার শিরোনাম: High nutrition quality enriched crop development

গবেষক: মারুফুর রহমান, বৈজ্ঞানিক কর্মকর্তা, রংপুর আঞ্চলিক কার্যালয়

ফলাফল:

১/ ১৭টি টেঁড়সের উন্নতর সারির ফলনের উপর পরীক্ষা ও সংশ্লিষ্ট বৈশিষ্ট্যের ভিত্তিতে বিশ্লেষণ;

২/ ০৬টি টেঁড়সের জিনোটাইপ নির্বাচন করে পরবর্তী গবেষণা চলমান।

# উল্লেখযোগ্য গবেষণা

গবেষণার শিরোনাম: Effect of drying condition on physicochemical and antioxidant content of dried Moringa leaf powder

গবেষক: মোঃ আব্দুর রাজ্জাক, উর্ধ্বতন বৈজ্ঞানিক কর্মকর্তা, সুনামগঞ্জ আঞ্চলিক কার্যালয়

ফলাফল:

১/ তাপমাত্রার তারতম্যের ভিত্তিতে সজনে পাতার গুড়ার পুষ্টিমানের তারতম্য পরিবর্তিত হয়। সজনে পাতা শুকানোর আদর্শ তাপমাত্রা হচ্ছে ৬০ ডিগ্রি সেলসিয়াস;

২/ ৬০ ডিগ্রি সেলসিয়াস তাপমাত্রায় শুকানো সজনে পাতায় বেশি প্রোটিন এবং খনিজ (Minerals) থাকে। শুধু তাই নয় ৬০ ডিগ্রি তাপমাত্রায় শুকানো সজনে পাতায় অধিক মাত্রায় অ্যান্টি অক্সিডেন্ট থাকে এবং স্বল্প মাত্রায় শর্করা, স্নেহ থাকে।

# উল্লেখযোগ্য গবেষণা

গবেষণার শিরোনাম: Physical activity level and burden of malnutrition among farmers of selected agro-ecological zone of Bangladesh

গবেষক: তাসনীমা মাহজাবীন, উর্ধ্বতন বৈজ্ঞানিক কর্মকর্তা, প্রধান কার্যালয়

ফলাফল:

১. গাজীপুরের শ্রীপুর ও মানিকগঞ্জের সিংগাইর উপজেলার ৩৬০টি পরিবারের পুষ্টিগত তথ্য সংগ্রহের ভিত্তিতে বিশ্লেষণ;

২. কৃষি পরিবারগুলোতে ভারসাম্যহীন খাদ্যাভাস এবং শক্তিক্ষয়ের অনুপাতে খাদ্য গ্রহণের ভারসাম্যহীনতার কারণে কৃশকায়তা ও খর্বকায়তা বিদ্যমান। একই সঙ্গে পুষ্টির দ্বিবিধ বোঝার লক্ষণও (double burden of nutrition) পরিলক্ষিত হয়। নমুনা জনমিতিতে ওজনাধিক্য এবং সখূলতার প্রমাণও পাওয়া গেছে। শ্রীপুরের তুলনায় সিংগাইরে ওজনাধিক্যের পরিমাণ বেশি। একই সঙ্গে শ্রীপুরের কৃষকদের কায়িক পরিশ্রমের প্রবণতা বেশি পরিলক্ষিত হয়।

৩. নমুনা জনমিতিতে কৃষকদের পুষ্টি সংশ্লিষ্ট জ্ঞানের অভাব রয়েছে।

# উল্লেখযোগ্য গবেষণা

গবেষণার শিরোনাম: Determination of Dahi (Yogurt) collected from Bogura, Sirajgonj, Dhaka and Noakhali in Bangladesh

গবেষক: গোলাম ছগির আহাম্মদ, বৈজ্ঞানিক কর্মকর্তা, প্রধান কার্যালয়

ফলাফল:

১. সংগৃহীত দই সমূহ মিল্কভিটার গবেষণাগারে পরীক্ষা করা হয়;
২. সংগৃহীত নমুনার মধ্যে বগুড়ার দই গাঠনিক, রাসায়নিক এবং অণুজীবী শ্রেণিকরণে সর্বোত্তম বলে পরিগণিত হয়। বাংলাদেশের ঐতিহ্যবাহী খাবার দইয়ের পূর্ণাঙ্গ **microbial profile** তৈরি করতে অধিকতর গবেষণা প্রয়োজন।



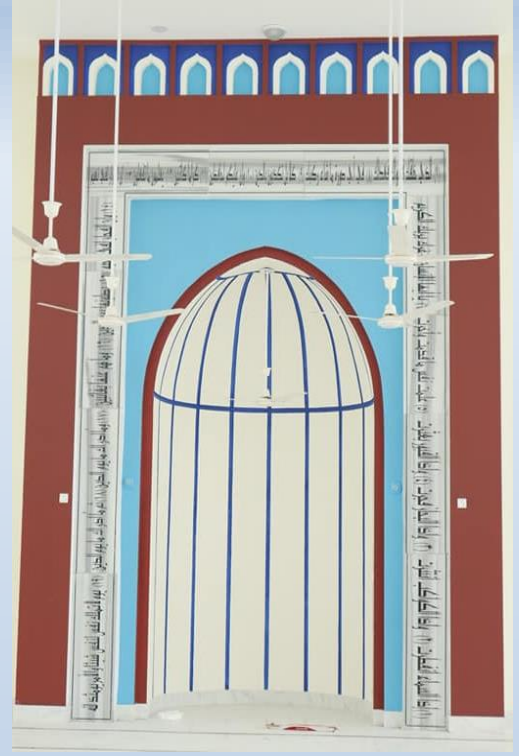
বারটান প্রধান কার্যালয়ের প্রশাসনিক ভবন



ডরমেটরি ভবন



ট্রেনিং কমপ্লেক্স



মসজিদ



স্কুল ভবন



আবাসিক ভবন



গবেষণাগার

# রংপুর আঞ্চলিক কেন্দ্র



অফিস ভবন



প্রশিক্ষণ ও ডরমেটরি ভবন

# সিরাজগঞ্জ আঞ্চলিক কেন্দ্র,



অফিস ভবন



প্রশিক্ষণ ও ডরমেটরি ভবন

# ঝিনাইদহ আঞ্চলিক কেন্দ্র



অফিস ভবন



প্রশিক্ষণ ও ডরমেটরি ভবন

# নোয়াখালী (সুবর্ণচর) আঞ্চলিক কেন্দ্র



অফিস ভবন



প্রশিক্ষণ ও ডরমেটরি ভবন

# নেত্রকোনা আঞ্চলিক কেন্দ্র



অফিস ভবন



প্রশিক্ষণ ও ডরমেটরি ভবন

# বরিশাল আঞ্চলিক কেন্দ্র



অফিস ভবন



প্রশিক্ষণ ও ডরমেটরি ভবন

# সুনামগঞ্জ আঞ্চলিক কেন্দ্র



প্রশিক্ষণ ও ডরমেটরি ভবন

অফিস ভবন



ফলিত পুষ্টি



খাদ্যের পুষ্টি উপাদান



সুখম খাদ্য



অপুষ্টি



জীবন চক্রে পুষ্টি



রন্ধন পদ্ধতি





ধন্যবাদ

আমাদের অনুসরণ করুন



[www.birtan.gov.bd](http://www.birtan.gov.bd)



BIRTAN MOA



[www.facebook.com/birtan.moa](https://www.facebook.com/birtan.moa)



Birtan\_moa



BIRTAN MOA

সুস্বাদু ও পুষ্টিকর খাবার খান, সুস্থ থাকুন