



বিয়াম ফাউন্ডেশন আঞ্চলিক কেন্দ্র

নিশিন্দারা, বগুড়া

ফোনঃ ০২৫৮৯৯০৩১২৪

www.biam-bogura.gov.bd

বিয়াম ফাউন্ডেশন আঞ্চলিক কেন্দ্র, বগুড়া-এর বিগত ৫ (পাঁচ) বছরের বাস্তবায়িত উন্নয়নমূলক কার্যক্রমের সচিত্র প্রতিবেদন

বিয়াম ফাউন্ডেশন আঞ্চলিক কেন্দ্র, বগুড়া বিয়াম ফাউন্ডেশন, ঢাকার আওতাধীন উত্তরবঙ্গে প্রতিষ্ঠিত একটি আঞ্চলিক কেন্দ্র। মূলত: বিয়াম ফাউন্ডেশন, ঢাকার অনুরূপ লক্ষ্য ও উদ্দেশ্য নিয়ে এ প্রতিষ্ঠানের যাত্রা শুরু। ২০০৩খ্রি. প্রতিষ্ঠিত এ প্রতিষ্ঠানটি সরকারি কর্মকর্তা/কর্মচারীদের ফাউন্ডেশন প্রশিক্ষণসহ অন্যান্য প্রশিক্ষণ প্রদান করে এক অনন্য আসন অলংকৃত করেছে। নিরিবিলি পরিবেশে বিশাল আয়তনের এ প্রতিষ্ঠানটি প্রশিক্ষণার্থী এবং প্রশিক্ষকদের একটি প্রাণপ্রিয় প্রতিষ্ঠানের রূপ পরিগ্রহ লাভ করেছে। সাম্প্রতিক সময়ে বেশকিছু উন্নয়নমূলক কাজের উদ্যোগ গ্রহণপূর্বক বাস্তবায়ন করা হয়েছে।

ডিজি'স চত্বর



বিয়াম ফাউন্ডেশন আঞ্চলিক কেন্দ্র, বগুড়ার সৌন্দর্য বৃদ্ধির লক্ষ্যে প্রশাসনিক ভবনের অভ্যন্তরে একটি ফুলেল চত্বর নির্মাণ করা হয়। যা ডিজি'স চত্বর নামে পরিচিত। এখানে বিভিন্ন ব্যাচের প্রশিক্ষণার্থীদের সাথে ডিজি মহোদয়ের সহিত সৌজন্যমূলক চা-চক্রের আয়োজন করা হয়ে থাকে।

নতুন আবাসিক কক্ষ ও ওয়াশ ব্লক নির্মাণ



বিয়াম ফাউন্ডেশন আঞ্চলিক কেন্দ্র, বগুড়ায় অবস্থিত ডরমেটরীতে ২৬টি রুম বিদ্যমান থাকা অবস্থায় নিজস্ব অর্থায়নে অফিস ভবনের ওয় তলায় নতুন ১০টি ২য় তলায় ০৮টি আধুনিক আবাসিক কক্ষ নির্মাণ করা হয়েছে। নির্মিত মোট ৪৪টি আবাসিক কক্ষে একসাথে ৯৬ জনের আবাসিক সুবিধা বৃদ্ধি পেয়েছে যার সঙ্গে ৩টি ওয়াশ ব্লক স্থাপন করা হয়েছে। এতে করে এ প্রতিষ্ঠানে এক সাথে ০৩টি প্রশিক্ষণ পরিচালনা করা সম্ভব হচ্ছে।

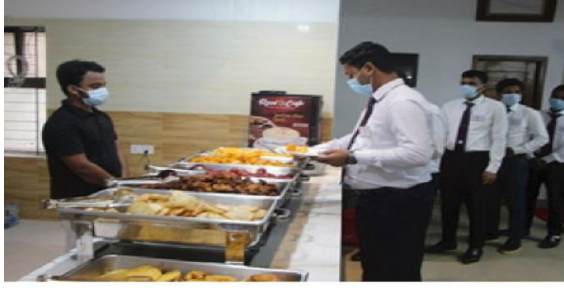
আমার বাংলাদেশ কর্ণার



আমার বাংলাদেশ কর্ণারের ছবি ডে/নাইট ভিউ

বিশ্ব মানচিত্রের বুকে বাংলাদেশ ক্ষুদ্র একটি দেশ। কিন্তু নাগরিক হিসেবে আমার দেশ ও পতাকা আমার নিকট অনেক বড়। বুকের ভিতর লালিত বৃহৎ বাংলাদেশকে ফুটিয়ে তোলার জন্যই স্থাপন করা হয়েছে “আমার বাংলাদেশ” কর্ণার। “আমার বাংলাদেশ” কর্ণারে বিশ্ব মানচিত্রকে দু’পাশ থেকে ধারণ করেছে আমার দেশ ও পতাকা। নিচে রয়েছে লাল সবুজের বেদী। রক্তস্নাত লাল সবুজের এ দেশে পতাকা উত্তোলিত হয়েছে ১৯৭১ সালে। লাল সবুজের বেদীটি রক্তস্নাত সবুজ বাংলাদেশকে বুঝায়। বিশ্বের যেখানেই থাকি না কেন আমার অস্তিত্ব জুড়ে আমার বাংলাদেশ। ক্ষুদ্র ভূখন্ডের একটি দেশ হলেও বিশ্বের বুকে বৃহৎ আকারে পরিচিত হোক লাল সবুজের আমার বাংলাদেশ। দেশপ্রেমকে জাগ্রত করার লক্ষ্যে এ কর্ণারটি স্থাপন করা হয়েছে।

নতুন ক্যান্টিন স্থাপন



নির্মিত নতুন ক্যান্টিনের ছবি

বিয়াম ফাউন্ডেশন আঞ্চলিক কেন্দ্র, বগুড়ায় নিজস্ব অর্থায়নে শীতাতপ নিয়ন্ত্রিত নতুন একটি ক্যান্টিন স্থাপন করা হয়েছে। এ ক্যান্টিনে প্রায় ৪০ জনের খাবার একসাথে পরিবেশন করা যাচ্ছে। এছাড়াও নতুন ক্যান্টিনে পর্যাপ্ত সুপেয় পানির ব্যবস্থা রয়েছে।

লেডিস হোস্টেল স্থাপন



লেডিস হোস্টেল এর জন্য নির্মিত বাথরুম

বিয়াম ফাউন্ডেশন আঞ্চলিক কেন্দ্র, বগুড়ায় আলাদা লেডিস হোস্টেল না থাকায় একই হোস্টেলে পুরুষ ও মহিলা প্রশিক্ষার্থী অবস্থান করায় নিয়মশৃঙ্খলার অবনতি হয়। প্রশিক্ষণের মান ঠিক রাখার জন্য মহিলা প্রশিক্ষার্থীদের জন্য নিজস্ব অর্থায়নে অফিস ভবনের ওয় তলায় নতুন ৫টি আধুনিক আবাসিক কক্ষ নিয়ে লেডিস হোস্টেল স্থাপন করা হয়েছে এবং এর সাথে নতুন একটি ওয়াশ ব্লক নির্মাণ করা হয়েছে। নির্মিত আবাসিক কক্ষে ১২ (বার) জনের আবাসিক সুবিধা বৃদ্ধি পেয়েছে। এর ফলে প্রশিক্ষণের নিয়মশৃঙ্খলা বজায় রাখা সম্ভব হয়েছে।

আধুনিক ক্লাসরুম



বিয়াম ফাউন্ডেশন আঞ্চলিক কেন্দ্র, বগুড়ায় নিজস্ব অর্থায়নে অফিস ভবনের ২য় তলায় ৪০ আসন বিশিষ্ট ২টি আধুনিকমানের ক্লাসরুম ও অফিস ভবনের ৩য় তলায় ১টি ৬০ আসন বিশিষ্ট মোট ৩টি আধুনিকমানের ক্লাসরুম তৈরী করা হয়েছে।

নবনির্মিত লাইব্রেরী



বিয়াম ফাউন্ডেশন আঞ্চলিক কেন্দ্র, বগুড়ায় নিজস্ব অর্থায়নে অফিস ভবনের নিচ তলায় ৪০ আসন বিশিষ্ট একটি নবনির্মিত আধুনিকমানের শীতাতপ নিয়ন্ত্রিত, সাউন্ড প্রুফ লাইব্রেরী তৈরী করা হয়েছে।

ভিআইপি কক্ষ রেনোভেশনের মাধ্যমে ইন্টেরিয়র ডিজাইন করণ-



ভিআইপি কক্ষ-০২ এর ভিতরের স্থির চিত্র

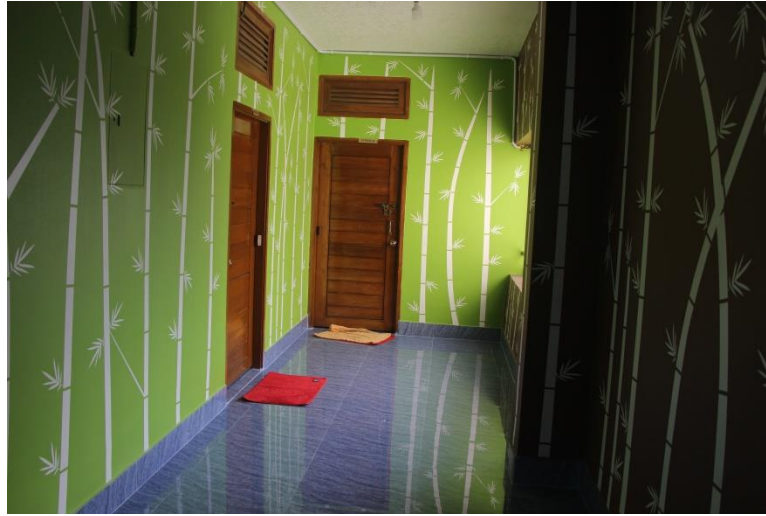
বিয়াম ফাউন্ডেশন আঞ্চলিক কেন্দ্র, বগুড়ায় ফাউন্ডেশন প্রশিক্ষণসহ বিভিন্ন প্রশিক্ষণ কোর্স পরিচালিত হয়ে আসছে। প্রশিক্ষণ কোর্সের সেশন পরিচালনাসহ বিভিন্ন কার্যক্রমে এ কেন্দ্রে প্রশাসন ক্যাডারসহ অন্যান্য ক্যাডারের কর্মকর্তাগণ আগমনপূর্বক ডরমিটরি ভবনের ভি.আই.পি কক্ষে অবস্থান করে থাকেন। বিশেষ করে বিয়াম ফাউন্ডেশনের মহাপরিচালক মহোদয় ও পরিচালক (সকল) বিয়াম, বগুড়ায় আসলে উক্ত কক্ষে অবস্থান করে থাকেন। ভি.আই.পি কক্ষগুলো মানসম্মত না হওয়ায় নতুন করে রেনোভেশনের মাধ্যমে ইন্টেরিয়র ডিজাইন করা হয়েছে।



ভিআইপি কক্ষের ভিতরের স্থির চিত্র

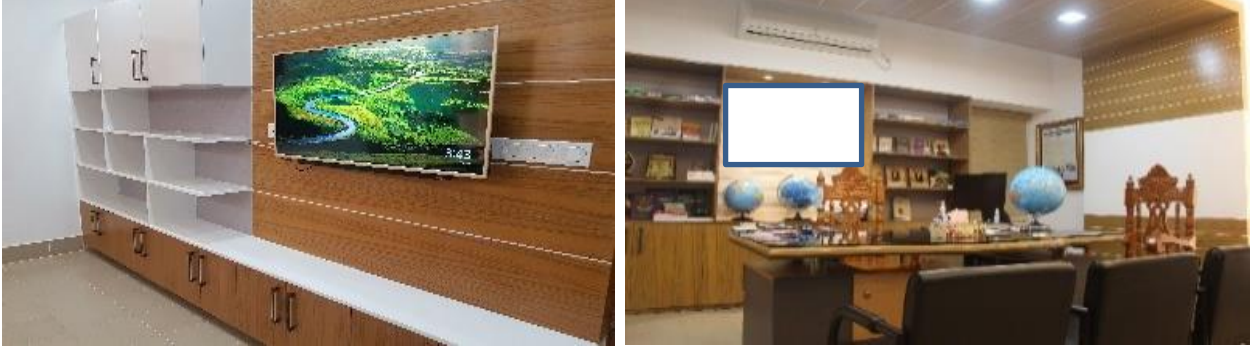


ভিআইপি কক্ষের ভিতরের (গেস্টরুম কর্ণার) স্থির চিত্র



ভিআইপি কক্ষের সামনের বারেন্দার স্থির চিত্র

পরিচালকের কক্ষ



বিয়াম ফাউন্ডেশন আঞ্চলিক কেন্দ্র, বগুড়া এর পরিচালকের কক্ষ আধুনিকায়ন করা হয়েছে। এরফলে প্রতিষ্ঠানের সৌন্দর্য ও প্রশিক্ষণের মান বৃদ্ধি পেয়েছে।

ব্যাডমিন্টন ও বাস্কেটবল গ্রাউন্ড নির্মাণ



বিয়াম ফাউন্ডেশন আঞ্চলিক কেন্দ্র, বগুড়ায় প্রশিক্ষণার্থীদের শরীরচর্চার সুবিধার্থে নিজস্ব অর্থায়নে ডরমিটরীর সামনে একটি ব্যাডমিন্টন ও একটি বাস্কেটবল গ্রাউন্ড নির্মাণ করা হয়েছে।

বজ্রপাত নিরোধক ব্যবস্থাপনা



বিয়াম ফাউন্ডেশন আঞ্চলিক কেন্দ্র, বগুড়া'র বৃষ্টি পদচারণা প্রায় ৬,০০০ ছাত্র-ছাত্রী, শিক্ষক, প্রশিক্ষণার্থী ও কর্মকর্তাবৃন্দ ঝড় বৃষ্টির মাঝেও কার্যক্রম পরিচালনার জন্য বজ্রপাত মুক্ত নিরাপদ ক্যাম্পাস জরুরী। নিরবচ্ছিন্নভাবে এ কার্যক্রম পরিচালনার স্বার্থে এবং ইলেকট্রনিক্স যন্ত্রপাতির নিরাপত্তা রক্ষায় বজ্রপাত নিরোধক ব্যবস্থার আওতায় আনা হয়েছে।

জিমনেশিয়াম



বিয়াম ফাউন্ডেশন আঞ্চলিক কেন্দ্র, বগুড়ায় প্রশিক্ষণার্থী ও আগত অতিথিদের শরীরচর্চার সুবিধার্থে নিজস্ব অর্থায়নে অফিস ভবনের নীচতলায় একটি আধুনিক শিতাতপ নিয়ন্ত্রিত জিমনেশিয়াম স্থাপন করা হয়েছে।

নামাজ ঘর নির্মাণ



বিয়াম ফাউন্ডেশন আঞ্চলিক কেন্দ্র, বগুড়ায় দীর্ঘদিন যাবৎ নামাজ আদায় করার ব্যবস্থা না থাকায় প্রশিক্ষণার্থীগণ ক্যাম্পাসের বাহিরে বিভিন্ন মসজিদে নামাজ আদায় করত। ফলে প্রশিক্ষণার্থীদের নিরাপত্তা বিঘ্নিত হত। এরই প্রেক্ষাপটে নিজস্ব অর্থায়নে অফিস ভবনের নীচতলায় একটি শিতাতপ নিয়ন্ত্রিত নামাজ ঘর নির্মাণ করা হয়েছে। নির্মিত নামাজঘরে একসঙ্গে প্রায় ৬০ জন নামাজ আদায় করতে পারেন।

নিরাপত্তা বৃদ্ধি-

বিয়াম ফাউন্ডেশন আঞ্চলিক কেন্দ্র, বগুড়ার নিরাপত্তা ব্যবস্থা পূর্বের তুলনায় বৃদ্ধির করা হয়েছে। এ কেন্দ্রের নিরাপত্তা জোরদার করার লক্ষ্যে যেসব উদ্যোগ গ্রহণ করা হয়েছে-

সিসি ক্যামেরা স্থাপন

এ কেন্দ্রের বিভিন্ন স্থানে (অফিসের অভ্যন্তরে ও বাহিরে) সিসি ক্যামেরা স্থাপনের মাধ্যমে সার্বক্ষণিক নিরাপত্তা জোরদার করা হয়েছে।

সীমানা প্রাচীরে তারকাটা স্থাপন



সীমানা প্রাচীরে তারকাটা স্থানের মাধ্যমে নিরাপত্তা জোরদার করা হয়েছে।

প্রাতিষ্ঠানিক সক্ষমতা

বিয়াম ক্যাফে



বিয়াম ফাউন্ডেশন আঞ্চলিক কেন্দ্র, বগুড়ায় আগত প্রশিক্ষার্থী, প্রশিক্ষক, ক্যাম্পাসে অবস্থানরত কর্মকর্তা/কর্মচারীগণের পরিবারবর্গ এবং বিয়াম মডেল স্কুল ও কলেজ, বগুড়া ও বিয়াম ল্যাবরেটরী স্কুল ও কলেজ, বগুড়ার শিক্ষক, ছাত্র-ছাত্রীগণ সুলভ মূল্যে তাদের প্রয়োজনীয় গুণগত ও মানসম্পন্ন দ্রব্যাদি ও খাবার (টিফিন) এ ক্যাফে হতে ক্রয় করতে পারেন।

বিদ্যুৎ ব্যবস্থাপনা

সুষ্ঠুভাবে প্রশিক্ষণ পরিচালনার জন্য বিয়াম ফাউন্ডেশন আঞ্চলিক কেন্দ্র, বগুড়ায় আইপিএস সিস্টেম স্থাপন করা হয়েছে। এর মাধ্যমে সার্বক্ষণিক বিদ্যুৎ সরবরাহের করা হচ্ছে। এছাড়াও নেসকো হতে সাবস্টেশনে নিরাপদে বিদ্যুৎ সরবরাহের জন্য লাইন মেরামত ও পোল স্থাপন করা হয়েছে।

এসি স্থাপন

বিয়াম ফাউন্ডেশন আঞ্চলিক কেন্দ্র, বগুড়ায় প্রশিক্ষণরত প্রশিক্ষণার্থীদের জন্য আবাসিক কক্ষ, শ্রেণীকক্ষ ও অন্যান্য স্থানে এসি স্থাপন করা হয়েছে।

নতুন উদ্যোগ

করিডোর নির্মাণ

ডরমিটরী ভবন হতে প্রশাসনিক ভবনে আসা-যাওয়ার জন্য একটি করিডোর নির্মাণ করার উদ্যোগ গ্রহণ করা হয়েছে।

মেইন গেট নির্মাণ



বিয়াম ফাউন্ডেশন আঞ্চলিক কেন্দ্র, বগুড়ার জন্য একটি আধুনিক মেইন গেট নির্মাণ করার উদ্যোগ গ্রহণ করা হয়েছে।

বিয়াম ল্যাবরেটরী স্কুল ও কলেজ, বগুড়া

বিয়াম ল্যাবরেটরী স্কুল ও কলেজ, বগুড়া বিয়াম ফাউন্ডেশনের একটি অঙ্গ প্রতিষ্ঠান। এ শিক্ষা প্রতিষ্ঠানটি ২১ মে, ২০০৪ সালে প্রতিষ্ঠিত হয়। এটি উত্তরবঙ্গের একটি স্নানামধ্য শিক্ষা প্রতিষ্ঠান। এ প্রতিষ্ঠানে ইংরেজি ও বাংলা ভাষানে অধ্যয়ন করানো হয়। বর্তমানে এ প্রতিষ্ঠানে শিক্ষার্থীর সংখ্যা (বাংলা ভাষানে-১৪৩৩জন ও ইংরেজি ভাষানে-৫১০জন) ১৯৪৩ জন।



পুরাতন স্কুল ভবন



নবনির্মিত স্কুল ভবন

বিয়াম মডেল স্কুল ও কলেজ, বগুড়া



বিয়াম মডেল স্কুল ও কলেজ, বগুড়া বিয়াম ফাউন্ডেশনের একটি অঙ্গ প্রতিষ্ঠান। এ শিক্ষা প্রতিষ্ঠানটি ২০০৬ সালে প্রতিষ্ঠিত হয়। এটি উত্তরবঙ্গের একটি স্নানামধ্য শিক্ষা প্রতিষ্ঠান। এ প্রতিষ্ঠানে বাংলা ভাষানে অধ্যয়ন করানো হয়। বর্তমানে এ প্রতিষ্ঠানে শিক্ষার্থীর সংখ্যা ৫১৩৬জন।

কর্ণার



বিয়াম ফাউন্ডেশন আঞ্চলিক কেন্দ্র, বগুড়ার পরিচালক-এর উদ্যোগে বিয়াম মডেল স্কুল ও কলেজ, বগুড়ায় “বঙ্গবন্ধু ও মুক্তিযুদ্ধ কর্ণার” স্থাপন করা হয়েছে।