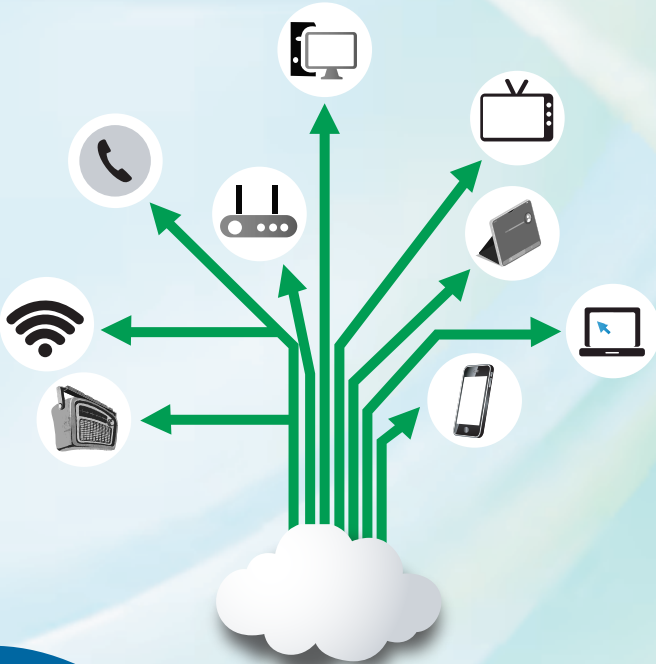




প্রথম ত্রৈমাসিক প্রতিবেদন

ICT প্রয়োগ ও ব্যবহার জরিপ ২০২৫-২৬

১ম কোয়ার্টার (জুলাই-সেপ্টেম্বর ২০২৫)



“ব্যক্তি ও খানা পর্যায়ে জেলা ভিত্তিক
ICT ব্যবহারের সুযোগ ও প্রয়োগ পরিমাপ” প্রকল্প
বাংলাদেশ পরিসংখ্যান বুরো (বিবিএস)
পরিসংখ্যান ও তথ্য ব্যবস্থাপনা বিভাগ
পরিকল্পনা মন্ত্রণালয়
গণপ্রজাতন্ত্রী বাংলাদেশ সরকার

ICT প্রয়োগ ও ব্যবহার জরিপ ২০২৫-২৬

ICT Access and Use Survey 2025-26

বাংলাদেশ পরিসংখ্যান ব্যুরো (বিবিএস) কর্তৃক বাস্তবায়নাধীন “ব্যক্তি ও খানা পর্যায়ে জেলা ভিত্তিক ICT ব্যবহারের সুযোগ ও প্রয়োগ পরিমাপ” শীর্ষক প্রকল্পের আওতায় পরিচালিত “ICT প্রয়োগ ও ব্যবহার জরিপ” একটি গুরুত্বপূর্ণ জরিপ। বাংলাদেশে পূর্বে ২০১৩ সালে মডিউলার সার্ভে হিসেবে এই জরিপ পরিচালিত হয়েছিল। পরবর্তীতে “ব্যক্তি ও খানা পর্যায়ে তথ্য ও যোগাযোগ প্রযুক্তি (ICT) ব্যবহারের সুযোগ ও প্রয়োগ পরিমাপ” প্রকল্পের আওতায় “তথ্য ও যোগাযোগ প্রযুক্তি (ICT) ব্যবহার জরিপ ২০২২” এবং “তথ্য ও যোগাযোগ প্রযুক্তি (ICT) ব্যবহার জরিপ ২০২৩” পরিচালিত হয়েছে যেখানে বিভাগীয় পর্যায়ে আইসিটি ইন্ডিকেটরসমূহের প্রাক্কলন প্রদানপূর্বক দুইটি মূল রিপোর্ট প্রকাশ করা হয়েছে এবং International Telecommunication Union (ITU)-কে ১৯টি ইন্ডিকেটরের ডাটা প্রদান করা হয়েছে। এরই ধারাবাহিকতায় “ব্যক্তি ও খানা পর্যায়ে জেলা ভিত্তিক ICT ব্যবহারের সুযোগ ও প্রয়োগ পরিমাপ” শীর্ষক প্রকল্পের আওতায় বর্তমানে “ICT প্রয়োগ ও ব্যবহার জরিপ” মাঠ পর্যায়ে CAPI (Computer Assisted Personal Interviewing) পদ্ধতিতে চলমান রয়েছে যেখানে জেলা পর্যায়ে আইসিটি ইন্ডিকেটরসমূহের প্রাক্কলন প্রদানপূর্বক ৩টি জরিপ (বছর প্রতি ০৩ মাস করে ৪টি কোয়ার্টারে) শেষে ৩টি মূল রিপোর্ট প্রকাশ করা হবে এবং International Telecommunication Union (ITU)-কে ২২টি ইন্ডিকেটরের ডাটা প্রদান করা হবে।

“ICT প্রয়োগ ও ব্যবহার জরিপ”-এ ৫ বছর ও তদূর্ধ্ব বয়সী নারী-পুরুষ এবং শহর-পল্লি অঞ্চল অনুযায়ী জাতীয় পর্যায়ে আইসিটির সূচকসমূহ ত্রৈমাসিক ভিত্তিতে প্রাক্কলন করা হয়। সমগ্র দেশে ২৫৬৮টি নির্বাচিত নমুনা এলাকায় দৈবচয়নের ভিত্তিতে ২৪টি করে সর্বমোট ৬১৬৩২টি খানায় (বছরে ২,৪৬,৫২৮টি খানায়) ত্রৈমাসিক ভিত্তিতে তথ্য সংগ্রহ করা হচ্ছে। দেশের ৬৪টি জেলায় ২১৪ জন প্রশিক্ষিত তথ্য সংগ্রহকারীগণের মাধ্যমে মাঠ পর্যায়ে তথ্য সংগ্রহ করা হয়। এ জরিপের মাধ্যমে প্রাপ্ত তথ্য হতে টেকসই উন্নয়ন লক্ষ্যমাত্রার সূচকসমূহের অগ্রগতি জানার পাশাপাশি জেলা ভিত্তিক ব্যক্তি এবং খানাসমূহ দ্বারা আইসিটি ব্যবহার এবং প্রয়োগ সম্পর্কে সর্বশেষ এবং সুনির্দিষ্ট তথ্যের মাধ্যমে আইসিটি সেক্টরে বিভিন্ন উন্নয়ন পরিকল্পনা প্রণয়ন সম্ভব হবে।

“ICT প্রয়োগ ও ব্যবহার জরিপ ২০২৪-২৫” শীর্ষক ১ম জরিপের ৪টি কোয়ার্টারের তথ্য সংগ্রহ কার্যক্রম মাঠ পর্যায়ে সুষ্ঠুভাবে সম্পন্ন হয়েছে এবং ৪টি কোয়ার্টারেরই ত্রৈমাসিক প্রতিবেদন ইতোমধ্যে প্রকাশ করা হয়েছে। এরই ধারাবাহিকতায় “ICT প্রয়োগ ও ব্যবহার জরিপ ২০২৫-২৬” শীর্ষক ২য় জরিপের ক্ষেত্রেও রোটেশনাল প্যানেল স্যাম্পলিং ব্যবহার করা হয়েছে এবং ২য় জরিপের ১ম কোয়ার্টার (জুলাই-সেপ্টেম্বর ২০২৫) এর তথ্য সংগ্রহ কার্যক্রম ইতোমধ্যে সমাপ্ত হয়েছে। প্রাপ্ত তথ্যের ভিত্তিতে এই জরিপের গুরুত্বপূর্ণ সূচকের (অবস্থানভেদে

জরিপ

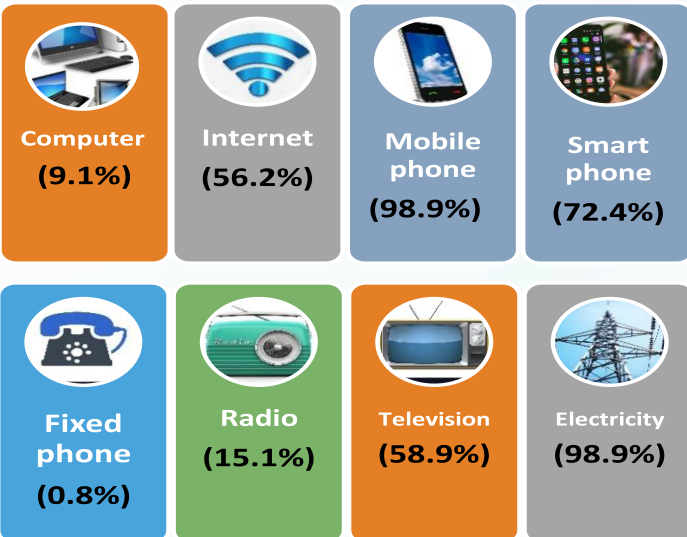
ব্যক্তি ও খানা পর্যায়ে আইসিটির ব্যবহার ও প্রয়োগের সচিত্র তুলে ধরতে দ্বিতীয়বারের মতো বৃহৎ আকারে জরিপটি পরিচালিত হচ্ছে। সরকার, নীতি-নির্ধারক, আন্তর্জাতিক টেলিকমিউনিকেশন ইউনিয়ন (আইটিইউ), এসডিজি ট্র্যাকার এবং অন্যান্য ক্ষেত্রে ব্যবহারের জন্য জরিপ থেকে আইসিটি সূচক ও পরিসংখ্যান পাওয়া যাবে।

খানায় রেডিও, টেলিভিশন, কম্পিউটার, মোবাইল ফোন, স্মার্ট ফোন, ইন্টারনেটের এক্সেস এবং জেন্ডারভেদে ব্যক্তি পর্যায়ে মোবাইল ফোন, কম্পিউটার, ইন্টারনেটের ব্যবহার, মোবাইল ফোনের মালিকানা ফলাফল প্রস্তুত করা হয়েছে। এছাড়াও, “ICT প্রয়োগ ও ব্যবহার জরিপ ২০২৪-২৫” এর বছরভিত্তিক প্রাক্কলিত ফলাফল এবং “ICT প্রয়োগ ও ব্যবহার জরিপ ২০২৫-২৬” এর ১ম কোয়ার্টারের ফলাফল হতে কমন ইন্ডিকেটরসমূহের মধ্যকার Comparison তুলে ধরা হলো।

দেশের জাতীয় পরিসংখ্যান সংস্থা (এনএসও) হিসেবে বাংলাদেশ পরিসংখ্যান ব্যুরো (বিবিএস) দ্বিতীয়বারের মতো বৃহৎ আকারে এবং প্রথমবারের মতো জেলাভিত্তিক “ব্যক্তি ও খানা পর্যায়ে আইসিটি ব্যবহারের সুযোগ ও প্রয়োগ পরিমাপ” শীর্ষক জরিপ পরিচালনা করছে। এই জরিপ থেকে প্রাপ্ত খানা ও ব্যক্তি পর্যায়ে আইসিটির সূচকসমূহ আন্তর্জাতিক টেলিকমিউনিকেশন ইউনিয়ন (আইটিইউ) কর্তৃক প্রণীত। অধিকন্তু, খানার জনতাত্ত্বিক এবং আর্থ-সামাজিক অবস্থা সংক্রান্ত তথ্য জানার পাশাপাশি আন্তর্জাতিক টেলিকমিউনিকেশন ইউনিয়ন (আইটিইউ), এসডিজি ট্র্যাকারসহ অন্যান্য ক্ষেত্রে প্রদানের জন্য আইসিটির সূচকসমূহ এই জরিপের মাধ্যমে পাওয়া যাবে।

খানা পর্যায়ে আইসিটির প্রয়োগঃ

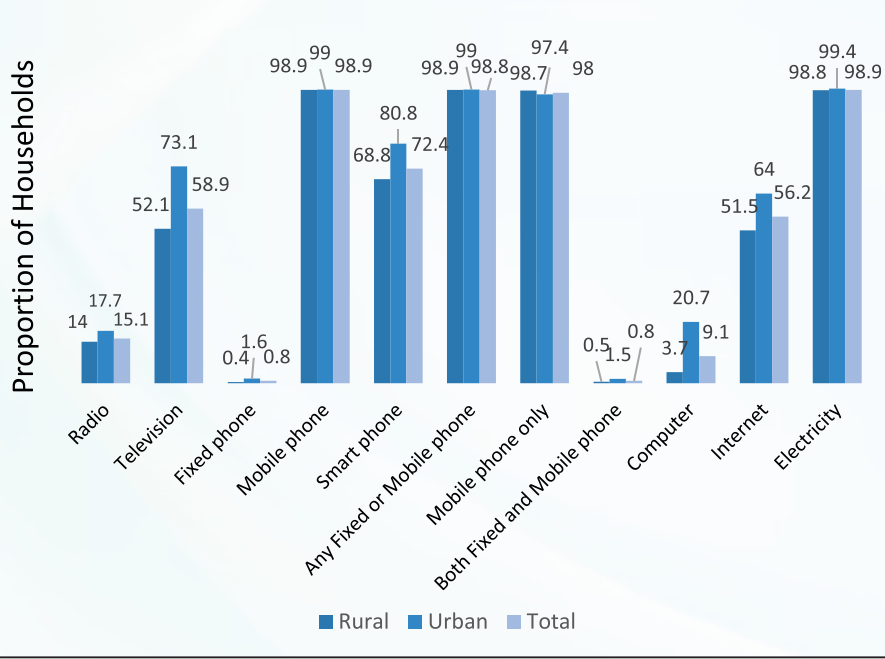
আইসিটির সূচকগুলো দ্বারা ৫ বছর ও তদুর্ধ্ব বয়সীদের ক্ষেত্রে খানা পর্যায়ে আইসিটির সরঞ্জামাদি ও সার্ভিসের প্রয়োগসমূহ নির্দেশ করা হয়।



অবস্থানভেদে খানা পর্যায়ে প্রয়োগঃ

Indicators	Rural	Urban	Total
1. Proportion of households with Radio	14.0	17.7	15.1
2. Proportion of households with Television	52.1	73.1	58.9
3. Proportion of households with Fixed phone	0.4	1.6	0.8
4. Proportion of households with Mobile phone	98.9	99.0	98.9
5. Proportion of households with Smart phone	68.8	80.8	72.4
6. Proportion of households with any Fixed or Mobile phone	98.9	99.0	98.8
7. Proportion of households with Mobile phone only	98.7	97.4	98.0
8. Proportion of households with both Fixed and Mobile phone	0.5	1.5	0.8
9. Proportion of households with Computer	3.7	20.7	9.1
10. Proportion of households with Internet	51.5	64.0	56.2
11. Proportion of households with Electricity	98.8	99.4	98.9

Access to Households by Locality (%)



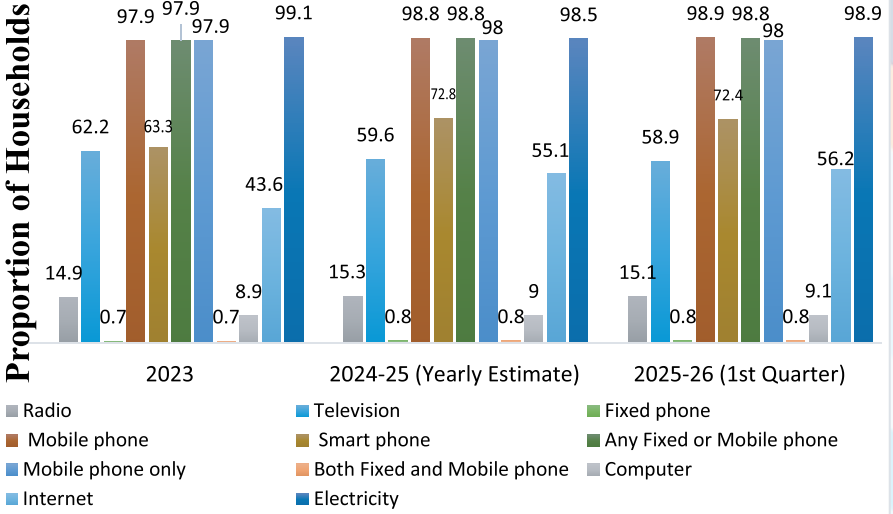
অবস্থানভেদে তুলনামূলক বিশ্লেষণ (খানা পর্যায়ে):

Indicators	2024-25 (Yearly Estimate)			2025-26 (1 st Quarter)		
	Rural	Urban	Total	Rural	Urban	Total
1. Proportion of households with Radio	14.1	18.1	15.3	14.0	17.7	15.1
2. Proportion of households with Television	53.1	74.1	59.6	52.1	73.1	58.9
3. Proportion of households with Fixed phone	0.5	1.6	0.8	0.4	1.6	0.8
4. Proportion of households with Mobile phone	98.7	99.0	98.8	98.9	99.0	98.9
5. Proportion of households with Smart phone	69.7	79.8	72.8	68.8	80.8	72.4
6. Proportion of households with any Fixed or Mobile phone	98.7	99.0	98.8	98.9	99.0	98.8
7. Proportion of households with Mobile phone only	98.3	97.4	98.0	98.7	97.4	98.0
8. Proportion of households with both Fixed and Mobile phone	0.5	1.6	0.8	0.5	1.5	0.8
9. Proportion of households with Computer	3.6	21.1	9.0	3.7	20.7	9.1
10. Proportion of households with Internet	51.5	63.2	55.1	51.5	64.0	56.2
11. Proportion of households with electricity	98.2	99.2	98.5	98.8	99.4	98.9

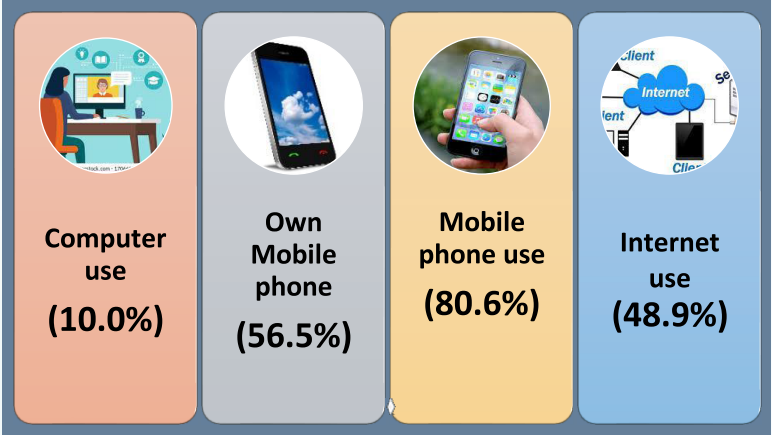
বছরভিত্তিক তুলনামূলক বিশ্লেষণ (খানা পর্যায়ে):

Indicators	2023	2024-25	2025-26
		(Yearly Estimate)	(1 st Quarter)
1. Proportion of households with Radio	14.9	15.3	15.1
2. Proportion of households with Television	62.2	59.6	58.9
3. Proportion of households with Fixed phone	0.7	0.8	0.8
4. Proportion of households with Mobile phone	97.9	98.8	98.9
5. Proportion of households with Smart phone	63.3	72.8	72.4
6. Proportion of households with any Fixed or Mobile phone	97.9	98.8	98.8
7. Proportion of households with Mobile phone only	97.9	98.0	98.0
8. Proportion of households with both Fixed and Mobile phone	0.7	0.8	0.8
9. Proportion of households with Computer	8.9	9.0	9.1
10. Proportion of households with Internet	43.6	55.1	56.2
11. Proportion of households with Electricity	99.1	98.5	98.9

Access to households by Year (%)



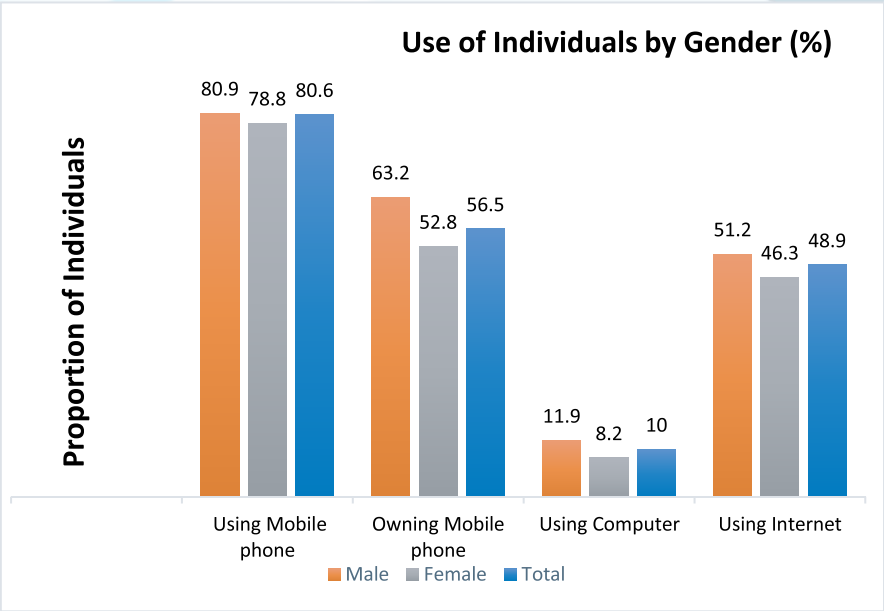
ব্যক্তি পর্যায়ে আইসিটির ব্যবহারঃ



আইসিটির সূচকগুলো দ্বারা ৫ বছর ও তদুর্ধ্ব বয়সীদের ক্ষেত্রে ব্যক্তি পর্যায়ে আইসিটির সরঞ্জামাদি ও সার্ভিসের ব্যবহারসমূহ নির্দেশ করা হয়।

জেভারভেদে ব্যক্তি পর্যায়ে ব্যবহারঃ

Indicators	Male	Female	Total
1. Proportion of individuals using Mobile phone	80.9	78.8	80.6
2. Proportion of individuals owning Mobile phone	63.2	52.8	56.5
3. Proportion of individuals using Computer	11.9	8.2	10.0
4. Proportion of individuals using Internet	51.2	46.3	48.9

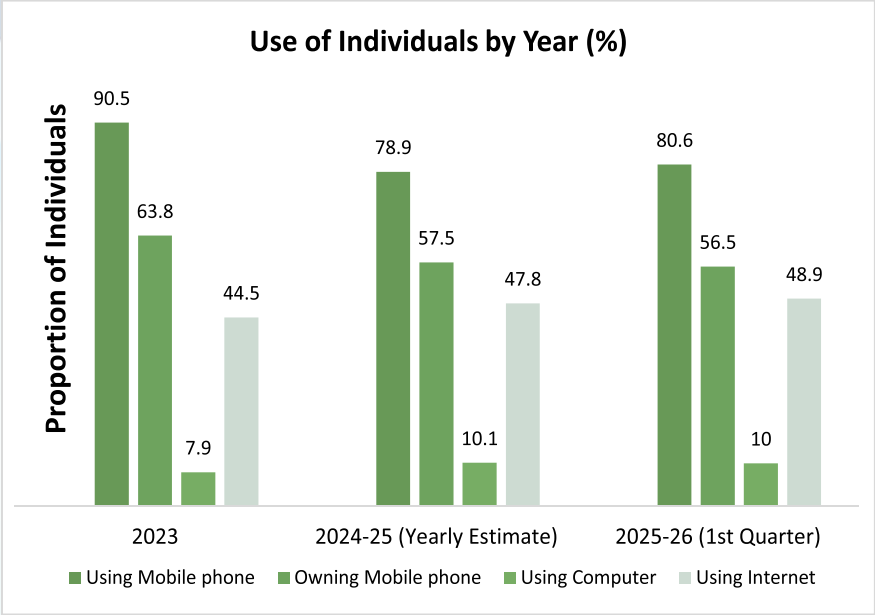


জেভারভেদে তুলনামূলক বিশ্লেষণ (ব্যক্তি পর্যায়ে):

Indicators	2024-25 (Yearly Estimate)			2025-26 (1 st Quarter)		
	Male	Female	Total	Male	Female	Total
1. Proportion of individuals using Mobile phone	80.2	77.6	78.9	80.9	78.8	80.6
2. Proportion of individuals owning Mobile phone	62.2	52.9	57.5	63.2	52.8	56.5
3. Proportion of individuals using Computer	11.9	8.3	10.1	11.9	8.2	10.0
4. Proportion of individuals using Internet	50.5	45.0	47.8	51.2	46.3	48.9

বছরভিত্তিক তুলনামূলক বিশ্লেষণ (ব্যক্তি পর্যায়ে):

Indicators	2023	2024-25 (Yearly Estimate)	2025-26 (1 st Quarter)
1. Proportion of individuals using Mobile phone	90.5	78.9	80.6
2. Proportion of individuals who owning Mobile phone (SDG Indicator)	63.8	57.5	56.5
3. Proportion of individuals using Computer	7.9	10.1	10.0
4. Proportion of individuals using Internet (SDG Indicator)	44.5	47.8	48.9



“ব্যক্তি ও খানা পর্যায়ে জেলা ভিত্তিক
ICT ব্যবহারের সুযোগ ও প্রয়োগ পরিমাপ” প্রকল্প
বাংলাদেশ পরিসংখ্যান বুরো (বিবিএস)
পরিসংখ্যান ও তথ্য ব্যবস্থাপনা বিভাগ
পরিকল্পনা মন্ত্রণালয়
পরিসংখ্যান ভবন, ই-২৭/এ, আগারগাঁও, ঢাকা-১২০৭।
www.bbs.gov.bd