

# বার্ষিক প্রতিবেদন

২০২২-২০২৩



উপজেলা পরিসংখ্যান অফিস, শরীয়তপুর সদর, শরীয়তপুর

বাংলাদেশ পরিসংখ্যান ব্যুরো  
পরিসংখ্যান ও তথ্য ব্যবস্থাপনা বিভাগ  
পরিকল্পনা মন্ত্রণালয়

## সূচীপত্র

ক্রমিক

প্রথম অধ্যায়ঃ উপজেলা পরিসংখ্যান অফিস, শরীয়তপুর সদর, শরীয়তপুর এর পরিচিতি

- ১.১ ভিশন ও মিশন
- ১.২ অর্গানোগ্রাম
- ১.৩ জনবল কাঠামো

দ্বিতীয় অধ্যায়ঃ উপজেলা পরিসংখ্যান অফিসের প্রধান কার্যাবলি

- ২.১ কৃষি পরিসংখ্যান বিষয়ক কার্যাবলি
- ২.২ মূল্য ও মজুরী বিষয়ক কার্যাবলি
- ২.৩ চলতি উৎপাদন বিষয়ক কার্যাবলি
- ২.৪ মাসিক কৃষি মজুরী
- ২.৫ অভ্যন্তরীণ প্রশিক্ষণ ও কর্মশালা
- ২.৬ জাতীয় পরিসংখ্যান দিবস পালন
- ২.৭ ট্যাব বিতরণ কার্যক্রম

তৃতীয় অধ্যায়ঃ সুশাসন ও জবাবদিহিতা

- ৩.১ বার্ষিক কর্মসম্পাদনা চুক্তি (২০২২-২০২৩)
- ৩.২ তথ্য অধিকার আইন-২০০৯ এর আলোকে গৃহীত কার্যক্রম
- ৩.৩ জাতীয় শুদ্ধাচার (National Integrity Strategy-NIS) কর্মপরিকল্পনা ২০২২-২০২৩
- ৩.৪ সেবা প্রদান প্রতিশ্রুতি (Citizen's Charter) নাগরিক সেবা

চতুর্থ অধ্যায়ঃ ২০২২-২০২৩ অর্থবছরের উন্নয়ন প্রকল্পসমূহ

- ৪.১ আর্থসামাজিক ও জনমিতিক জরিপ-২০২৩ (Socio- Economic And Demographic Survey)
- ৪.২ স্বাক্ষরতা নিরূপন জরিপ (Literature Assesment Survey)

প্রথম অধ্যায়  
উপজেলা পরিসংখ্যান অফিস, শরীয়তপুর সদর, শরীয়তপুর এর  
পরিচিতি

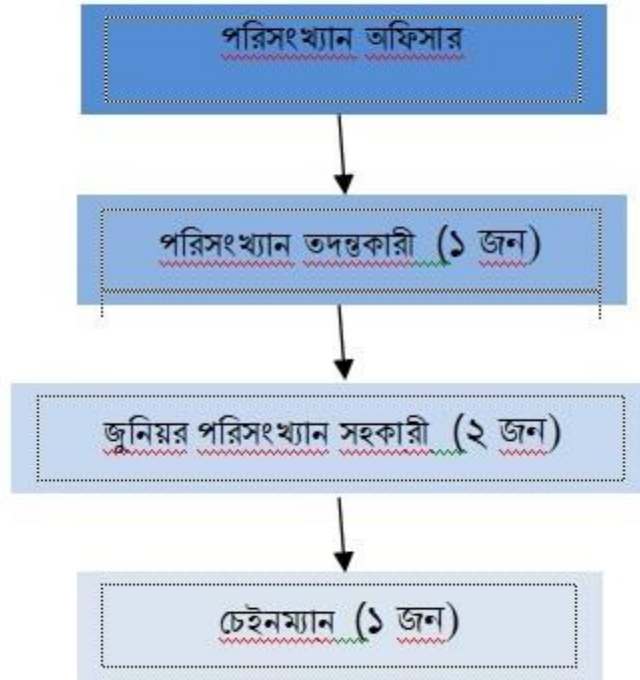
## ১.১ ভিশন ও মিশন

**রূপকল্প (Vision):** বিশ্বমানের জাতীয় পরিসংখ্যান ব্যবস্থা।

**অভিলক্ষ্য (Mission):** দেশের উন্নয়ন ও জনকল্যাণে আধুনিক পদ্ধতিতে পরিসংখ্যান প্রস্তুত এবং উন্নততর তথ্য প্রযুক্তির মাধ্যমে তা বিশ্লেষণ, সংরক্ষণ ও প্রকাশ।

## ১.২ অর্গানোগ্রাম:

### উপজেলা পরিসংখ্যান অফিসের অর্গানোগ্রাম



### ১.৩ জনবল কাঠামো:

উপজেলা কার্যালয়ে মঞ্জুরিকৃত পদসমূহ:

| নং   | পদ নাম                    | গ্রেড    | জনবল          |        |          | পুরুষ | মহিলা | মন্তব্য |
|------|---------------------------|----------|---------------|--------|----------|-------|-------|---------|
|      |                           |          | মঞ্জুরিকৃত পদ | কর্মরত | শূন্য পদ |       |       |         |
| ১.   | পরিসংখ্যান কর্মকর্তা      | গ্রেড-৯  | ১             | ০      | ১        | -     | -     |         |
| ২.   | পরিসংখ্যান তদন্তকারী      | গ্রেড-১২ | ১             | ১      | -        | ১     | -     |         |
| ৩.   | জুনিয়র পরিসংখ্যান সহকারী | গ্রেড-১৩ | ২             | ১      | ১        | -     | ১     |         |
| ৪.   | চেইনম্যান                 | গ্রেড-২০ | ১             | ১      | -        | ১     | -     |         |
| মোট= |                           |          | ৫             | ৩      | ২        | ২     | ১     |         |

দ্বিতীয় অধ্যায়  
উপজেলা পরিসংখ্যান অফিসের প্রধান কার্যাবলি

## ২.১ কৃষি পরিসংখ্যান বিষয়ক কার্যাবলি:

উপজেলা পরিসংখ্যান কার্যালয়, সদর, শরীয়তপুর অত্র উপজেলার কৃষি বিষয়ক তথ্য সংগ্রহ ও সংকলন করে জেলা পরিসংখ্যান কার্যালয়, শরীয়তপুর প্রেরণের দায়িত্ব পালন করে থাকে। উপজেলা পরিসংখ্যান অফিস ৬টি প্রধান ফসলের (আউশ, আমন, বোরো, গম, পাট ও আলু) আবাদকৃত জমির পরিমাণ, একর প্রতি ফলন হার এবং মোট উৎপাদন হিসাব করে জেলা পরিসংখ্যান কার্যালয় প্রেরণের দায়িত্ব পালন করে থাকে। এ ছয়টি প্রধান ফসল ছাড়াও আরও ১৪০ টি অপ্রধান ফসলের বছরভিত্তিক আবাদি জমির পরিমাণ এবং উৎপাদন হিসাব প্রস্তুত করে জেলা পরিসংখ্যান কার্যালয় প্রেরণ করে থাকে। ভূমি ব্যবহার, কৃষি মজুরি, ফসলের ক্ষয়ক্ষতি নিরূপন করে জেলা পরিসংখ্যান কার্যালয় প্রেরণ করে থাকে।

## ২০২২-২০২৩ অর্থ বছরের ১৪০ টি অ-প্রধান ফসল:

| ক্র. | ফসলের গ্রুপ                | ফসলের নাম   |
|------|----------------------------|---|
| ০১.  | দানা জাতীয়                | যব, রবি জোয়ার, গীষ্মকালীন জোয়ার, রবি ভুট্টা, খরিফ ভুট্টা, চিনা ও কাউন   |
| ০২.  | ডাল জাতীয়                 | ছোলা, অড়হর, মসুর, মটর, মুগ, মাসকলাই, খেসারি  |
| ০৩.  | তেল জাতীয়                 | শীতকালীন তিল, খরিফ তিল, রাই ও সরিষা (দেশী), খরিফ চীনা বাদাম, সয়াবিন, তিসি, নারিকেল   |
| ০৪.  | মসলা জাতীয়                | রবি মরিচ, খরিফ মরিচ, পেঁয়াজ, রসুন, হলুদ, আদা, ধনিয়া, ক্যাপসিকাম   |
| ০৫.  | সুগার জাতীয়               | আখ, খেজুর, খেজুরের রস, তালের শাঁস, পাকা তাল (রস), পাকা তাল  |
| ০৬.  | আঁশ জাতীয়                 | খরিফ তুলা (কুমিল্লা), রবি তুলা (আমেরিকান), শণ (শীতকালীন), শিমুল তুলা  |
| ০৭.  | নেশাজাতীয়                 | তামাক, মতিহার, ভার্জিনিয়া, পান,চা,সুপারি, যতি  |
| ০৮.  | সবজী জাতীয় (গ্রীষ্মকালীন) | কাঁকরোল, মিষ্টিপ কুমড়া, বেগুন, পটল, টেঁড়স, ঝিৎগা, করলা, কাঁচা কলা, শসা, খিরা,পুঁইশাক, চিচিংগা,ডাটা, বরবটি, খুন্দল,কচুরলতি         |
| ০৯.  | সবজী জাতীয় (শীতকালীন)     | সজিনা, কাঁচা পেঁপে, বেগুন   |
| ১০.  | ফল (অস্থায়ী)              | পাকা কলা, আনারস, বাজী, তরমুচ, স্ট্রবেরী, পানি ফল  |
| ১১.  | ফল (স্থায়ী)               | আম,কাঠাল, কমলা, কুল, জামরুল, কামরাংগা, জরপাই, আমড়া, তেঁতুল, লিচু, পেয়ারা, লেবু,জাম্বুরা/বাতাবিলেবু, পাকা পেঁপে,ডাব, বেল, কালো জাম |
| ১২.  | ফুল জাতীয়                 | গোলাপ, গাঁদা, রজনীগন্ধা, গ্লাডিওলাস   |
| ১৩.  | অন্যান্য                   | মিষ্টি আলু, তুঁত, গোখাদ্য   |

## ২.২ কৃষি মজুরি হার:

উপজেলা পরিসংখ্যান অফিস, সদর এই উপজেলার কৃষি মজুরি হার সংক্রান্ত পরিসংখ্যান প্রণয়ন করে থাকে। কৃষি মজুরি হার সংগ্রহের জন্য শরীয়তপুর সদর উপজেলা হতে নমুনা ভিত্তিতে ১০ জন কৃষি দিনমজুরের সাক্ষাৎকারের ভিত্তিতে উপজেলার কৃষি মজুরের হার নিরূপণ করা হয়। ১৫ বছর এবং তদূর্ধ্ব বয়সের পুরুষ এবং মহিলা শ্রমিকের মজুরি হার আলাদা আলাদা নেয়া হয়।

২০২২-২০২৩ অর্থবছরে খোরাকী ছাড়া এবং খোরাকীসহ পুরুষ ও মহিলা ভেদে কৃষি মজুরির হার নিম্নরূপঃ

| ক্র. নং | মাসের নাম        | খোরাকীসহ (পারিশ্রমিক টাকায়) |       |         |       |         |       | খোরাকী ছাড়া (পারিশ্রমিক টাকায়) |       |
|---------|------------------|------------------------------|-------|---------|-------|---------|-------|----------------------------------|-------|
|         |                  | একবেলা                       |       | দুইবেলা |       | তিনবেলা |       | পুরুষ                            | মহিলা |
|         |                  | পুরুষ                        | মহিলা | পুরুষ   | মহিলা | পুরুষ   | মহিলা |                                  |       |
| ০১      | জুলাই/২০২২       | ৪৩৭                          | -     | ৪০০     | -     |         | -     | ৫৬২                              | -     |
| ০২      | আগস্ট/২০২২       | ৪২৫                          | -     | ৩৬২     | -     | ৩১২     | -     | ৪৮৭                              | -     |
| ০৩      | সেপ্টেম্বর/২০২২  | ৪১২                          | -     | -       | -     | -       | -     | ৫৫০                              | -     |
| ০৪      | অক্টোবর/২০২২     | ৪৩৭                          | -     | ৪০০     | -     | -       | -     | ৫৩৭                              | -     |
| ০৫      | নভেম্বর/২০২২     | ৪৫০                          | -     | -       | -     | -       | -     | ৫৩৮                              | -     |
| ০৬      | ডিসেম্বর/২০২২    | ৪২৫                          | -     | ৪০০     | -     | -       | -     | ৫৩৭                              | -     |
| ০৭      | জানুয়ারি/২০২৩   | ৫৭৫                          | -     | -       | -     |         | -     | ৫১২                              | -     |
| ০৮      | ফেব্রুয়ারি/২০২৩ | ৫২৫                          | -     | -       | -     | -       | -     | ৬২৫                              | -     |
| ০৯      | মার্চ/২০২৩       | ৫২৫                          | -     | -       | -     | -       | -     | ৬২৫                              | -     |
| ১০      | এপ্রিল /২০২৩     | ৭১২                          | -     | -       | -     | ৬২৫     | -     | ৮০০                              | -     |
| ১১      | মে/২০২৩          | ৭১২                          | -     | -       | -     | ৬২৫     | -     | ৮০০                              | -     |
| ১২      | জুন/২০২৩         | -                            | -     | -       | -     | -       | -     | ৭২৫                              | -     |

## ২.৫ অভ্যন্তরীণ প্রশিক্ষণ ও কর্মশালা:

উপজেলা পরিসংখ্যান অফিসের কর্মকর্তা/কর্মচারীদের দক্ষতা, সার্মথ্য ও কর্ম সম্পাদনে ইতিবাচক প্রবণতা বৃদ্ধি নিশ্চিত করার লক্ষ্যে প্রশিক্ষণের গুরুত্বের সাথে বিবেচনা করে অভ্যন্তরীণ প্রশিক্ষণ নির্দেশিকা প্রণয়ন করা হয়। এ নির্দেশিকার আলোকে উপজেলা পরিসংখ্যান অফিস ২০২২-২০২৩ অর্থ বছরে নিম্নবর্ণিত প্রশিক্ষণ ও কর্মশালা অনুষ্ঠিত হয়:

| ক্র. নং. | প্রশিক্ষণ কোর্সের নাম  | প্রশিক্ষণের স্থান                                   |
|----------|--|---|
| ১.       | কৃষি বিষয়ক প্রশিক্ষণ  | সম্মেলন কক্ষ, জেলা পরিসংখ্যান কার্যালয়, শরীয়তপুর। |
| ২.       | APA বিষয়ক প্রশিক্ষণ   | সম্মেলন কক্ষ, জেলা পরিসংখ্যান কার্যালয়, শরীয়তপুর। |
| ৩.       | শুদ্ধাচার সংক্রান্ত প্রশিক্ষণ  | সম্মেলন কক্ষ, জেলা পরিসংখ্যান কার্যালয়, শরীয়তপুর। |
| ৪.       | সেবা প্রদান প্রতিশ্রুতি বিষয়ক প্রশিক্ষণ                             | সম্মেলন কক্ষ, জেলা পরিসংখ্যান কার্যালয়, শরীয়তপুর। |
| ৫.       | তথ্য অধিকার বিষয়ক প্রশিক্ষণ   | সম্মেলন কক্ষ, জেলা পরিসংখ্যান কার্যালয়, শরীয়তপুর। |
| ৬.       | চারিত্রিক ও নৈতিকতা বিষয়ক প্রশিক্ষণ                                 | সম্মেলন কক্ষ, জেলা পরিসংখ্যান কার্যালয়, শরীয়তপুর। |
| ৭.       | ই-গভর্ন্যান্স ও উদ্ভাবন কর্মপরিকল্পনা বাস্তবায়ন সংক্রান্ত প্রশিক্ষণ | সম্মেলন কক্ষ, জেলা পরিসংখ্যান কার্যালয়, শরীয়তপুর। |

## ২.৬ জাতীয় পরিসংখ্যান দিবস পালন:

পরিসংখ্যান ব্যবস্থাকে প্রাতিষ্ঠানিক রূপদানের লক্ষ্যে ২০১৩ সালের ২৭ ফেব্রুয়ারি মহান জাতীয় সংসদে পরিসংখ্যান আইন ২০১৩ পাস হয় এবং ৩ মার্চ গেজেট আকারে তা প্রকাশিত হয়। এরই ধারাবাহিকতায় ঘোষিত ২৭শে ফেব্রুয়ারি/২৩ জেলা পরিসংখ্যান অফিস, শরীয়তপুর সদর, শরীয়তপুর ৩য় বারের মত পরিসংখ্যান দিবস যথাযোগ্য মর্যাদায় পালন করে থাকে। এদিন আলোচনা সভাসহ র্যালির আয়োজন করা হয়



## ২.৭ নবম ও দশম শ্রেণীর মেধাবী শিক্ষার্থীদের মাঝে ট্যাব বিতরণ

২০৪১ সাল স্মার্ট বাংলাদেশ বিনির্মাণে মাননীয় প্রধানমন্ত্রীর উপহার হিসেবে জনশুমারি ও গৃহগণনা ২০২১ প্রকল্পের প্রয়োজনের অতিরিক্ত ট্যাবসমূহ শরীয়তপুর জেলায় দুই দফায় মাধ্যমিক ও সমমানের মাদ্রাসার নবম ও দশম শ্রেণীর প্রথম, দ্বিতীয়, তৃতীয় ও চতুর্থ স্থান অর্জনকারী ৩২০ জন মেধাবী শিক্ষার্থীদের মাঝে বিতরণ করা হয়।

| ক্র.নং | উপজেলার নাম   | বিতরণকৃত ট্যাবের সংখ্যা |
|--------|---------------|-------------------------|
| ৬.     | শরীয়তপুর সদর | ৩২০ টি                  |
|        | মোট=          | ৩২০ টি                  |



তৃতীয় অধ্যায়  
সুশাসন ও জবাবদিহিতা

### ৩.১ বার্ষিক কর্মসম্পাদনা চুক্তি (২০২২-২০২৩):

২০২২-২০২৩ অর্থবছরের বার্ষিক কর্মসম্পাদনা চুক্তি অনুযায়ী উপজেলা পরিসংখ্যান অফিস, শরীয়তপুর সদর, শরীয়তপুর প্রতিবেদন প্রকাশ করে থাকে।

### ৩.২ তথ্য অধিকার আইন-২০০৯ এর আলোকে গৃহীত কার্যক্রম:

তথ্যের অবাধ প্রবাহ ও জনগনের তথ্য অধিকার নিশ্চিতকরণে তথ্য অধিকার আইন ২০০৯ এর ১০ ধারা অনুযায়ী কাজের স্বচ্ছতা ও জবাবদিহিতা বৃদ্ধিসহ অবাধ তথ্য প্রবাহের চর্চা উপজেলা পরিসংখ্যান অফিসে অব্যাহত রয়েছে।

## ৩.৪ সেবা প্রদান প্রতিশ্রুতি (Citizen's Charter) নাগরিক সেবা:

গণপ্রজাতন্ত্রী বাংলাদেশ সরকার  
বাংলাদেশ পরিসংখ্যান ব্যুরো  
উপজেলা পরিসংখ্যান কার্যালয়,  
শরীয়তপুর সদর, শরীয়তপুর  
bbs.sadar.shariatpur.gov.bd

### সিটিজেন চার্টার (সেবা প্রদান প্রতিশ্রুতি) ১. ভিশন ও মিশন

ভিশনঃ বিশ্বমানের জাতীয় পরিসংখ্যান প্রস্তুত।

মিশনঃ দেশের উন্নয়ন ও জনকল্যাণে আধুনিক পদ্ধতিতে পরিসংখ্যান প্রস্তুত এবং উন্নততর তথ্য প্রযুক্তির মাধ্যমে তা বিশ্লেষণ, সংরক্ষণ ও প্রকাশ।

### ২. প্রতিশ্রুত সেবাসমূহঃ

#### ২.১) নাগরিক ও প্রাতিষ্ঠানিক সেবা

| ক্রমিক<br>নং | সেবার নাম   | সেবা প্রদান পদ্ধতি  | প্রয়োজনীয় কাগজপত্র<br>ও প্রাপ্তিস্থান  | সেবা মূল্য এবং<br>পরিশোধ পদ্ধতি  | সেবা প্রদানের<br>সময়সীমা | দায়িত্বপ্রাপ্ত কর্মকর্তার নাম,<br>পদবী, ফোন ও ইমেইল   |
|--------------|---|---|--|--|---------------------------|--|
| ০১           | ০২  | ০৩  | ০৪   | ০৫   | ০৬                        | ০৭   |
| ০১           | জনসংখ্যার প্রত্যয়নপত্র                                       | আবেদনপত্র প্রাপ্তির<br>পর রেকর্ডভুক্ত করে<br>আবেদনকারী-কে<br>রেকর্ড ভুক্তের ইস্যু<br>নম্বর প্রদান করা হয়।<br>অতঃপর আবেদনপত্র<br>উপপরিচালক এর<br>নিকট পেশ করা হয়।<br>নির্দেশিত হয়ে<br>দায়িত্বে নিয়োজিত<br>কর্মচারী যাচাই বাছাই<br>করে নির্দিষ্ট ফরমেটে<br>তথ্য উপস্থাপন<br>করেন।<br>উপপরিচালকের<br>অনুমোদন ও<br>স্বাক্ষরের পর<br>আবেদনকারী-কে<br>তথ্য প্রদান করা হয়। | ০১। তথ্য অধিকার<br>আইন ২০০৯ ও বিধি<br>অনুযায়ী তথ্য প্রাপ্তির<br>নির্দিষ্ট আবেদন ফরম<br>পূরণ এবং প্রয়োজনীয়<br>কাগজপত্র দাখিল<br>করতে হয়।<br><br>০২। তথ্যের আবেদন<br>ফরম তথ্য কমিশনের<br>ওয়েবসাইট হতে/<br>অফিসের সংশ্লিষ্ট<br>শাখা হতে বিনামূল্যে<br>সংগ্রহ করা যায়। | বিনামূল্যে (তবে<br>সিডি/ডিস্ক<br>সরবরাহের ক্ষেত্রে<br>ডিস্ক/সিডির মূল্য<br>নগদ পরিশোধ করতে<br>হবে) | ১-৩<br>কার্যদিবস          | সৈয়দ ফয়সাল<br>উপ পরিচালক(ভারঃ)<br>ও<br>পরিসংখ্যান কর্মকর্তা (অ.দা.)<br>উপজেলা পরিসংখ্যান<br>কার্যালয়, শরীয়তপুর সদর,<br>শরীয়তপুর<br>ফোন: ০১৭১২৫৩৩০৮৭<br>✉ bbsshariatpursadar<br>@gmail.com |
| ০২           | আদমশুমারি ও গৃহগণনা তথ্য                                      |   |  |  |                           |  |
| ০৩           | কৃষি শুমারির তথ্য   |   |  |  |                           |  |
| ০৪           | অর্থনৈতিক শুমারির তথ্য  |   |  |  |                           |  |
| ০৫           | খানা তথ্যভান্ডার শুমারির তথ্য                                 |   |  |  |                           |  |
| ০৬           | বস্তি শুমারির তথ্য  |   |  |  |                           |  |
| ০৭           | ভাইটাল স্ট্যাটিস্টিকস   |   |  |  |                           |  |
| ০৮           | মূল্য ও মজুরি সংক্রান্ত তথ্য                                  |   |  |  |                           |  |
| ০৯           | প্রধান ও অপ্রধান ফসলের হিসাব সংক্রান্ত<br>তথ্য                |   |  |  |                           |  |
| ১০           | স্বাস্থ্য ও জনতত্ত্ব সংক্রান্ত তথ্য                           |   |  |  |                           |  |
| ১১           | শ্রমশক্তি ও শিশু শ্রমের তথ্য                                  |   |  |  |                           |  |
| ১২           | জেডার স্ট্যাটিস্টিকস  |   |  |  |                           |  |
| ১৩           | শিল্প পরিসংখ্যান  |   |  |  |                           |  |
| ১৪           | খানার আয় ব্যয় সম্পর্কিত তথ্য                                |   |  |  |                           |  |
| ১৫           | ভোক্তা মূল্য সূচক (সিপিআই) এবং<br>মুদ্রাস্ফীতি সংক্রান্ত তথ্য |   |  |  |                           |  |
| ১৬           | জিডিপি এর প্রবৃদ্ধির হার এবং মাথাপিছু<br>আয় সংক্রান্ত তথ্য   |   |  |  |                           |  |
| ১৭           | মাসিক কৃষি মজুরির হার সংক্রান্ত তথ্য                          |   |  |  |                           |  |
| ১৮           | পরিবেশ, জলবায়ু ও দুর্যোগ পরিসংখ্যান                          |   |  |  |                           |  |
| ১৯           | দারিদ্র পরিসংখ্যান  |   |  |  |                           |  |
| ২০           | বন, মৎস্য এবং গবাদি পশু ও হাস মুরগি<br>প্রাকলন জরিপ           |   |  |  |                           |  |
| ২১           | ভূমি ব্যবহার ও সেচ পরিসংখ্যান                                 |   |  |  |                           |  |
| ২২           | প্রধান ফসলের মূল্য ও উৎপাদন খরচ<br>জরিপ                       |   |  |  |                           |  |
| ২৩           | টোব্যাকো সার্ভে সংক্রান্ত তথ্য                                |   |  |  |                           |  |
| ২৪           | নারীদের অবস্থান সম্পর্কিত জরিপ                                |   |  |  |                           |  |
| ২৫           | মা ও শিশু পরিসংখ্যান  |   |  |  |                           |  |
| ২৬           | ডিস্ট্রিক্ট স্ট্যাটিস্টিকস                                    |   |  |  |                           |  |
| ২৭           | প্রবাস আয় ও বিনিয়োগ জরিপ                                    |   |  |  |                           |  |
| ২৮           | দাগগুচ্ছ জরিপ   |   |  |  |                           |  |
| ২৯           | জিও কোড হালনাগাদ করণ  |   |  |  |                           |  |
| ৩০           | ক্ষুদ্র নৃ-গোষ্ঠী ও আদিবাসীদের তথ্য                           |   |  |  |                           |  |

#### ২.২) অভ্যন্তরীণ সেবা

| ক্রমিক<br>নং | সেবার নাম                 | সেবা প্রদান পদ্ধতি                                      | প্রয়োজনীয় কাগজপত্র<br>ও প্রাপ্তিস্থান               | সেবা মূল্য ও<br>পরিশোধ পদ্ধতি | সেবা প্রদানের<br>সময়সীমা | দায়িত্বপ্রাপ্ত কর্মকর্তার পদবী,<br>ফোন ও ইমেইল   |
|--------------|---------------------------|---|---|-------------------------------|---------------------------|---|
| ০১           | ০২                        | ০৩  | ০৪  | ০৫                            | ০৬                        | ০৭  |
| ০১           | জিপিএফ অগ্রিম মঞ্জুরি     | আবেদনপত্র প্রাপ্তির<br>প্রেক্ষিতে যাচাই<br>বাছাই পূর্বক | হিসাব শাখা কর্তৃক<br>চাহিত প্রয়োজনীয়<br>কাগজপত্রাদি | বিনামূল্যে                    | ৩-৭<br>কার্যদিবস          | সৈয়দ ফয়সাল<br>উপ পরিচালক(ভারঃ)<br>ও<br>পরিসংখ্যান কর্মকর্তা (অ.দা.)<br>উপজেলা পরিসংখ্যান কার্যালয়,<br>শরীয়তপুর সদর, শরীয়তপুর<br>ফোন: ০১৭১২৫৩৩০৮৭<br>✉ bbsshariatpursadar<br>@gmail.com |
| ০২           | গৃহনির্মাণ অগ্রিম মঞ্জুরি |   |   |                               |                           |   |
| ০৩           | অর্জিত ছুটি মঞ্জুরি       |   |   |                               |                           |   |
| ০৪           | শান্তিবিনোদন ছুটি মঞ্জুরি |   |   |                               |                           |   |

চতুর্থ অধ্যায়  
২০০২-২০২৩ অর্থবছরের উন্নয়ন প্রকল্পসমূহ

## 8.1 আর্থসামাজিক ও জনমিতিক জরিপ-২০২৩ (Socio-Economic and Demographic Survey)

শুমারি পরবর্তী সময়ে আর্থসামাজিক ও জনমিতিক জরিপের মাধ্যমে একটি দীর্ঘ প্রশ্নপত্র ব্যবহার করে দেশের জনসংখ্যার বর্তমান অবস্থা মূল্যায়ন করতে জন্ম, মৃত্যু, অভিবাসন, স্বাস্থ্য, স্যানিটেশন, বিদ্যুৎ, খাবার পানির প্রাপ্যতা ইত্যাদি সম্পর্কিত বিস্তারিত তথ্যসংগ্রহ করা হয়। দেশের জনগণের আর্থসামাজিক ও জনমিতিক বিষয়ের বিশদ তথ্য আর্থসামাজিক ও জনমিতিক জরিপের মাধ্যমে সংগ্রহ করা হয়। এসব তথ্য বিশ্লেষণ করে বিভিন্ন ধরনের রিপোর্ট প্রকাশ করা হয় যা দেশের উন্নয়ন পরিকল্পনা প্রণয়ন ও বাস্তবায়নে সহায়ক ভূমিকা পালন করে। উপজেলার ২৯টি পিএসইউ (PSU) হতে ০৭ জন গণণাকারী আর্থসামাজিক ও জনমিতিক জরিপের তথ্য সংগ্রহ করে। যেখানে ১ জন সুপারভাইজার কর্মকর্তা নিয়োজিত ছিল।



## 8.২ স্বাক্ষরতা নিরূপন জরিপ (Literature Assesment Survey):

দেশের শিক্ষা ব্যবস্থার উন্নয়নের জন্য এর সঠিক তথ্য উপাত্তের কোনো বিকল্প নেই। বিবিএস এর ধারাবাহিকতায় স্বাক্ষরতা নিরূপণ জরিপ (Literature Assesment Survey) পরিচালনা করে। শরীয়তপুর জেলার ৬৪ টি পিএসইউ (PSU) হতে ১৬ জন (শরীয়তপুর সদর উপজেলার ০২ জন) তথ্য সংগ্রহকারী স্বাক্ষরতা নিরূপণ জরিপ এর তথ্য-উপাত্ত সংগ্রহ করে সদর দপ্তর ঢাকায় প্রেরণ করে।



### ৪.৩ হস্ত ও কারুশিল্পজাত পণ্য জরিপ- ২০২২

বিবিএস হস্ত ও কারুশিল্পজাত পণ্য জরিপ- ২০২২ পরিচালনা করে। জেলা পরিসংখ্যান কার্যালয়, শরীয়তপুর নিম্নলিখিত কাজে নিয়োজিতদের তথ্য-উপাত্ত সংগ্রহ করে সদর দপ্তর ঢাকায় প্রেরণ করে :

মৃশিল্প ও টেপা পুতুল শিল্প, কাগজের মুখোশ শিল্প, বাঁশ ও বেত শিল্প, বাঁশ ও বেত শিল্প, নকশি হাতপাখা শিল্প, শোলা ও কাগজ কাটা শিল্প, কাঠের কারুশিল্প, জামদানি শিল্প ( হাতে বোনা), নকশি কাঁথা কারুশিল্প, নকশি কাঁথা কারুশিল্প, শতরঞ্জি কারুশিল্প, হাতে বোনা, শীতল পাটি শিল্প, পাটের কারুশিল্প (হাতে বোনা) সড়া ও পটচিত্র, ধাতব ও লৌহজাত শিল্প (তামা-পিতল-কাঁশা), শাঁখাও শঙ্খ শিল্প, সূচিকার্য ও কারচুপি শিল্প, কুরুশকাঁটার পণ্য শিল্প, ক্ষুদ্র নৃ-গোষ্ঠির হস্ত শিল্প [পার্বত্য ও বরেন্দ্র অঞ্চল], হাতে তৈরী বাদ্যযন্ত্র শিল্প, হাতে তৈরী কাপড়ের পুতুল শিল্প।



শরীয়তপুর জেলার সদর উপজেলার কোটাপাড়া ইউনিয়নে হস্ত ও কারুশিল্পজাত পণ্য জরিপ- ২০২২ এর তথ্য-উপাত্ত সংগ্রহের কার্যক্রম সরজমিনে পরিদর্শন করেন জনাব শিরীন রুবি, যুগ্মসচিব, পরিসংখ্যান ও তথ্য ব্যবস্থাপনা বিভাগ, জনাব মাজেদুল ইসলাম, উপপরিচালক (ভারঃ), জেলা পরিসংখ্যান কার্যালয়, মাদারীপুর এবং জনাব সৈয়দ ফয়সাল (ভারঃ), জেলা পরিসংখ্যান কার্যালয়, শরীয়তপুর।