



বার্ষিক প্রতিবেদন ২০২৩



বাংলাদেশ পরিসংখ্যান বুরো
জেলা পরিসংখ্যান কার্যালয়
রাজশাহী।

১.০ বাংলাদেশ পরিসংখ্যান ব্যুরো (বিবিএস)

পটভূমি :

পরিসংখ্যান কোন একটি দেশের আর্থ-সামাজিক অবস্থা, অগ্রগতি ও বৈষম্যের চিত্র তুলে ধরে। সে লক্ষ্য ১৯৭১ সালের মহান স্বাধীনতা সংগ্রামের পর বাংলাদেশের সঠিক পরিকল্পনা প্রণয়ন, উন্নয়ন ও অগ্রগতি পর্যবেক্ষণে পরিসংখ্যানের সম্যক গুরুত্ব উপলব্ধি করা হয়। ফলশ্রুতিতে বাংলাদেশের মহান স্থপতি জাতির পিতা বঙ্গবন্ধু শেখ মুজিবুর রহমানের সুদূরপ্রসারী চিন্তাধারা এবং দিক-নির্দেশনায় ১৯৭৪ সালের আগস্ট মাসে বিভিন্ন মন্ত্রণালয়ের অধীনে থাকা ৪টি পরিসংখ্যান অফিস (পরিকল্পনা মন্ত্রণালয়ের অধীন 'পরিসংখ্যান ব্যুরো', কৃষি মন্ত্রণালয়ের অধীন 'কৃষি পরিসংখ্যান ব্যুরো' ও 'কৃষি শুমারি মিশন' এবং স্বরাষ্ট্র মন্ত্রণালয়ের অধীন 'আদমশুমারি কমিশন')-কে একীভূত করে বাংলাদেশ পরিসংখ্যান ব্যুরো (বিবিএস) প্রতিষ্ঠা করা হয়। পরিসংখ্যান প্রস্তুত ও প্রকাশের ক্ষেত্রে কোন সমন্বিত আইন, বিধি বা নীতিমালা না থাকায় কিছু আদেশ ও পরিপত্রের মাধ্যমে পূর্বে বিবিএস এর কাজ পরিচালিত হতো। ২০১৩ সালের ২৭ ফেব্রুয়ারি পরিসংখ্যান আইন মহান জাতীয় সংসদে পাশ হওয়ার মধ্য দিয়ে বিবিএস সত্যিকার অর্থে একটি আইনগত ভিত্তি পেয়েছে। উক্ত আইনের ৬ ধারা অনুযায়ী আইন পাশের পর একই বছর ৩ মার্চ তারিখে গেজেট প্রজ্ঞাপনের মাধ্যমে বিবিএস এর ইতিহাসে একটি নতুন অধ্যায় সূচনা করেছে। এটি দেশের জাতীয় পরিসংখ্যান সংস্থা হিসেবে কাজ করছে।

বিবিএস-এর ভিশন

জাতীয় পরিসংখ্যান প্রতিষ্ঠান হিসেবে স্থানীয় ও আন্তর্জাতিকভাবে প্রতিষ্ঠা লাভ।

বিবিএস-এর মিশন

- সঠিক ও মানসম্মত এবং সময়োপযোগী, পরিসংখ্যান সরবরাহ;
- নীতি নির্ধারক, পরিকল্পনাবিদ, গবেষক ও সিদ্ধান্ত গ্রহণকারীদের চাহিদা মার্কিন উপাত্ত পরিবেশন;
- প্রাতিষ্ঠানিক দক্ষতা বৃদ্ধি;
- পেশাদারিত্ব প্রতিষ্ঠা।

১.১ বিবিএস এর কার্যাবলি:

পরিসংখ্যান আইন, ২০১৩ এর উদ্দেশ্য পূরণকল্পে বিবিএস এর কার্যাবলি নিম্নরূপ:

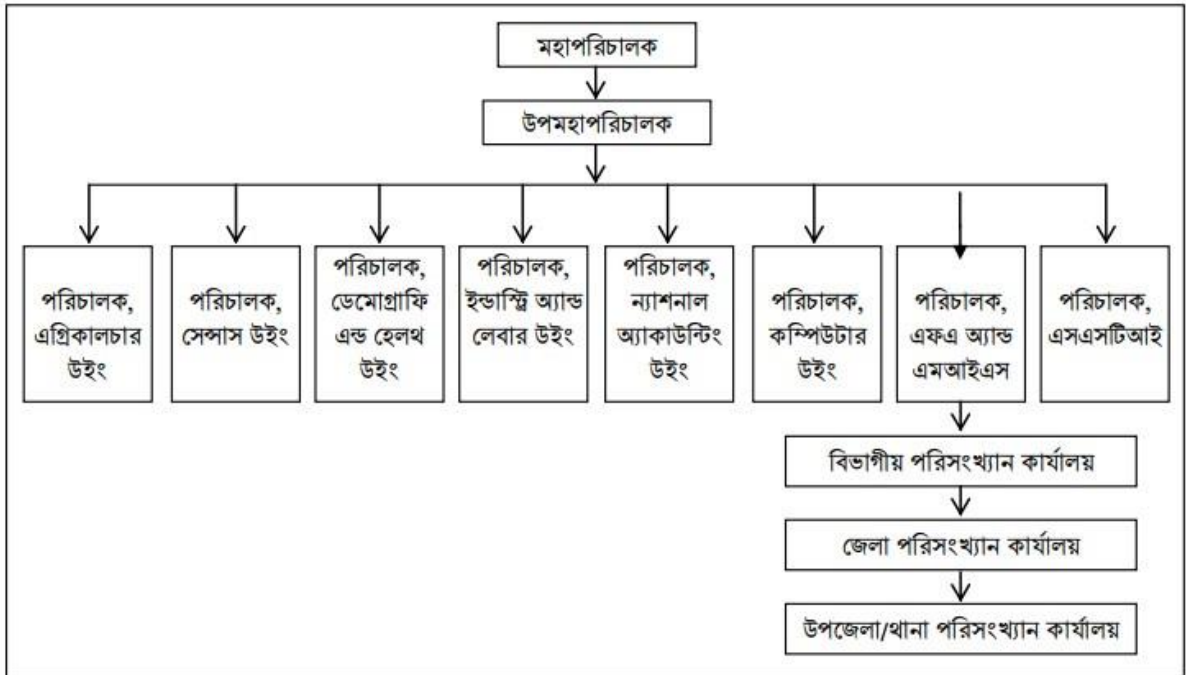
- সঠিক, নির্ভুল, সময়োপযোগী এবং মানসম্মত পরিসংখ্যান প্রণয়ন ও সংরক্ষণ;
- সঠিক, নির্ভুল ও সময়োপযোগী পরিসংখ্যান প্রণয়নের জন্য দেশের আর্থ-সামাজিক বিভিন্ন ক্ষেত্রে জরিপ পরিচালনা;
- জনশুমারি, কৃষি শুমারি, মৎস্য ও প্রাণিসম্পদ শুমারি, অর্থনৈতিক শুমারিসহ অন্যান্য শুমারি ও জরিপের লক্ষ্যে যাবতীয় কার্যক্রম গ্রহণ;
- সরকারি পর্যায়ে উন্নয়ন পরিকল্পনাবিদ, নীতি-নির্ধারক, গবেষণা ও শিক্ষা প্রতিষ্ঠান, জাতীয় ও আন্তর্জাতিক সংস্থা এবং অন্যান্য ব্যবহারকারীগণের চাহিদা অনুসারে দ্রুততার সহিত নির্ভরযোগ্য ও ব্যবহারবান্ধব পরিসংখ্যান সরবরাহকরণ;
- পরিসংখ্যান বিষয়ক নীতিমালা ও পদ্ধতি প্রণয়ন;
- শাখা কার্যালয়ের কার্যাদি সরেজমিনে তদারক এবং প্রয়োজ্য ক্ষেত্রে এর প্রতিবেদন পর্যালোচনা ও প্রকাশের ব্যবস্থা গ্রহণ;
- জাতীয় পরিসংখ্যান উন্নয়ন কৌশলপত্র (National Strategy for the Development of Statistics) প্রবর্তন এবং সময় সময় হালনাগাদকরণ;
- পরিসংখ্যান বিষয়ে দক্ষ জনশক্তি তৈরির লক্ষ্যে প্রয়োজনীয় প্রশিক্ষণ কর্মসূচি গ্রহণ;
- পরিসংখ্যানের ভূমিকা ও কার্যক্রমের গুরুত্ব সম্পর্কে জনসচেতনতা বৃদ্ধিকরণ;
- পরিসংখ্যান কার্যক্রম সম্পাদনে তথ্য-প্রযুক্তির ব্যবহার নিশ্চিতকরণ;
- যে কোন কর্তৃপক্ষ, পরামর্শ প্রদানকারী প্রতিষ্ঠান, বেসরকারি সংস্থা এবং আন্তর্জাতিক সংস্থার সাথে পরিসংখ্যান বিষয়ে প্রয়োজনীয় সমন্বয় ও সহযোগিতা প্রদান;
- ভোক্তার মূল্য-সূচকসহ অন্যান্য মূল্যসূচক এবং জাতীয় হিসাব প্রস্তুতকরণ;

- (ড) অর্থনৈতিক, পরিবেশগত, সামাজিক ও জনমিতি সংক্রান্ত নির্দেশক প্রণয়ন ও প্রকাশকরণ;
- (ঢ) ভূমি ব্যবহারসহ বিভিন্ন ফসলের উৎপাদন, উৎপাদন ব্যয় এবং ফসলাধীন জমির পরিমাণ প্রাক্কলন;
- (ণ) জিও-কোড সিস্টেম প্রণয়ন এবং একমাত্র সরকারি জিও কোড সিস্টেম হিসেবে উহা হালনাগাদকরণ ও সংরক্ষণ এবং অন্যান্য সকল সরকারি সংস্থা বা প্রতিষ্ঠানকে ব্যবহারের জন্য উদ্বুদ্ধকরণ;
- (ত) জাতীয় জনসংখ্যা রেজিস্টার (National Population Register) প্রণয়ন ও সময় সময় হালনাগাদকরণ;
- (থ) সমন্বিত সেন্ট্রাল জিওগ্রাফিক্যাল ইনফরমেশন সিস্টেম (Geographic Information System) প্রণয়ন;
- (দে) পরিসংখ্যানের প্রধান প্রধান কার্যক্রমসমূহ আন্তর্জাতিক মানে প্রমিতকরণ(Standardization);
- (ধ) সংরক্ষণের বিকল্প ব্যবস্থাসহ জাতীয় তথ্য ভান্ডার প্রণয়ন ও আধুনিক পদ্ধতিতে আর্কাইভে সংরক্ষণ;
- (নে) জাতীয় ও আন্তর্জাতিক সংস্থার জন্য প্রণীত সরকারি পরিসংখ্যানের মান সত্যকরণ (Authentication);
- (পে) পরিসংখ্যান সংক্রান্ত পরামর্শ সেবা প্রদান;
- (ফে) সরকার কর্তৃক নির্দেশিত অন্যান্য দায়িত্ব পালন; এবং
- (বে) উপরিউক্ত দায়িত্ব পালন ও কার্যাবলি সম্পাদনের জন্য প্রয়োজনীয় ব্যবস্থা গ্রহণ।

১.২ বিবিএস এর জনবল (৩১ ডিসেম্বর, ২০২১ খ্রি. তারিখে):

	প্রথম শ্রেণি	দ্বিতীয় শ্রেণি	তৃতীয় শ্রেণি	চতুর্থ শ্রেণি	আউটসোর্সিং	মোট
অনুমোদিত	৪৬০	১২৪	২৮৮৪	৬৯৪	১৯০	৪৩৫২
কর্মরত	৩২২	৬৫	১৮৪০	৫৬৩	১৮৮	২৯৭৮

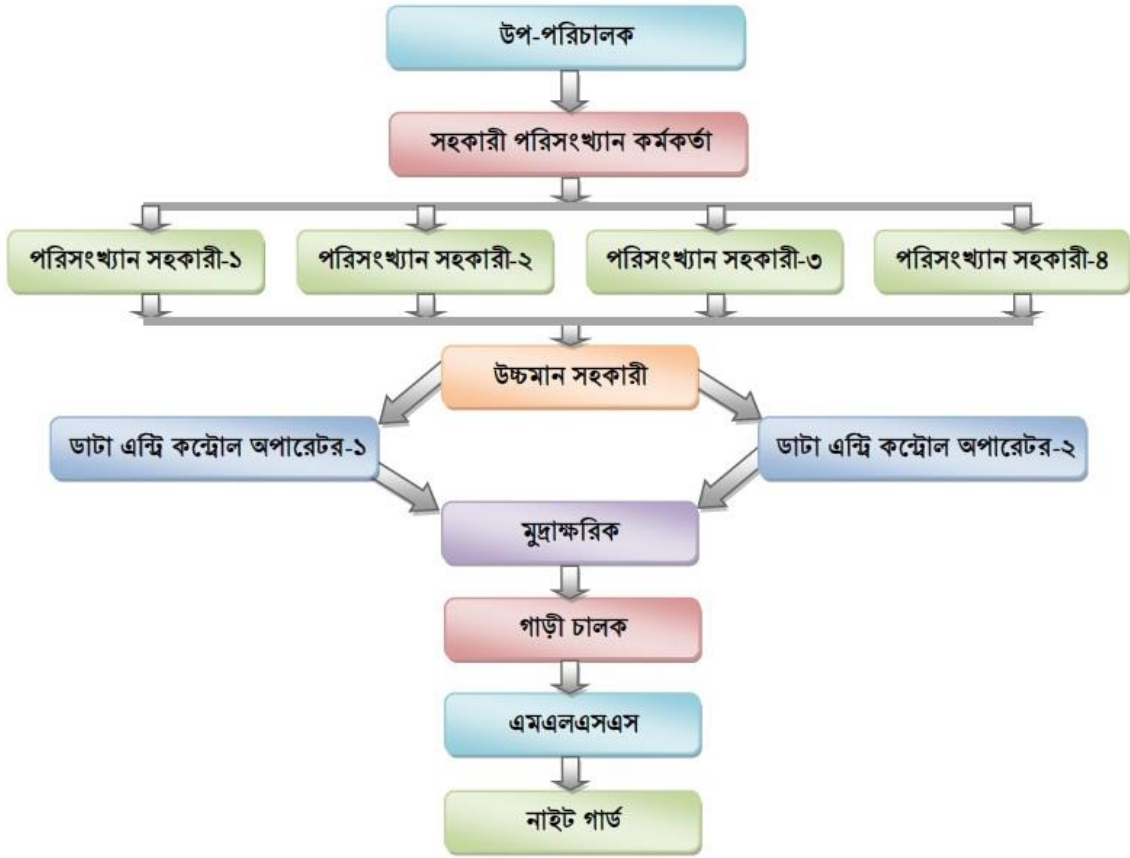
১.৩ বিবিএস এর সাংগঠনিক কাঠামো:



পরিসংখ্যান ও তথ্য ব্যবস্থাপনা বিভাগ সৃষ্টির পর হতে দেশের পরিসংখ্যান কার্যক্রমে আরো গতি সঞ্চার হয়েছে। ইতোমধ্যে বিবিএসকে শক্তিশালী করার যে প্রস্তাব সরকার কর্তৃক অনুমোদিত হয়েছে তা সফলভাবে বাস্তবায়নের কার্যক্রম হাতে নেয়া হয়েছে। ফলে, দেশের পরিসংখ্যানের ক্ষেত্রে নতুন দিগন্ত উন্মোচিত হয়েছে। এ প্রেক্ষিতে অধিকতর মানসম্পন্ন তথ্য ও উপাত্ত দ্রুততম সময়ে সরবরাহের জন্য বিবিএস এর মাঠ পর্যায়ে তথা সকল বিভাগ ও জেলা পর্যায়ে অফিস স্থাপন এবং উপজেলা পর্যায়ের অফিসসমূহকে শক্তিশালীকরণের লক্ষ্যে বিবিএস এর সাংগঠনিক কাঠামো পরিবর্তনের কার্যক্রম গ্রহণ করা হয়েছে। বর্তমানে ৮টি বিভাগীয় শহরে বিভাগীয় অফিস এবং ৬৪ টি জেলায় জেলা অফিস স্থাপন করে চার স্তরবিশিষ্ট সাংগঠনিক কাঠামো গঠন করা হয়েছে।

১.৪ জেলা পরিসংখ্যান কার্যালয়, রাজশাহী এর সাংগঠনিক কাঠামো:

জেলা পরিসংখ্যান কার্যালয়, রাজশাহী এর সাংগঠনিক কাঠামো



১.৫ শুমারি ও জরিপ সংক্রান্ত কার্যক্রম:

(ক) জনশুমারি ও গৃহগণনা: জনশুমারি ও গৃহগণনা বিবিএসের একটি উল্লেখযোগ্য কার্যক্রম। জনসংখ্যার আকার, ভৌগোলিক বিন্যাস ও জনমিত্তির বিভিন্ন বৈশিষ্ট্যসমূহের মানসম্পন্ন Benchmark Database এর জন্য তথ্য সংগ্রহ করা, জাতীয় উন্নয়নমূলক পরিকল্পনা প্রণয়ন ও বাস্তবায়ন, নির্বাচনী এলাকার সীমানা নির্ধারণ, জাতীয় সম্পদের সূচু ও সুষম বণ্টন, চাকরিক্ষেত্রে আঞ্চলিক কোটা নির্ধারণ প্রভৃতি কার্যক্রমে জনশুমারি ও গৃহগণনার তথ্য অপরিহার্য। ১৫-২১ জুন ২০২২ সালে দেশের ষষ্ঠ জনশুমারি (আদমশুমারি) ও গৃহগণনা অনুষ্ঠিত হয়েছে। এটিই ছিল দেশের প্রথম ডিজিটাল শুমারি। ডিজিটাল পদ্ধতি ব্যবহার করে দ্রুততম সময়ে ২৭ জুলাই ২০২২ তারিখে শুমারির প্রাথমিক প্রতিবেদন দেয়া সম্ভব হয়েছে।



রাজশাহী জেলার সুযোগ্য জেলা প্রশাসক জনাব আব্দুল জলিল স্যার তার নিজ খানার তথ্য প্রদান করেন।

(খ) HIES-2022: বাংলাদেশ পরিসংখ্যান ব্যুরো কর্তৃক বাস্তবায়নধীন 'Household Income and Expenditure Survey (HIES) 2020-21 প্রকল্পের আওতায় HIES-2022 মূল জরিপের মাঠ পর্যায়ের কার্যক্রম ০১ জানুয়ারি ২০২২ থেকে ৩১ ডিসেম্বর ২০২২ সময় পর্যন্ত পরিচালিত হয়। উক্ত জরিপে ৭২০টি পিএসইউ এর প্রতিটি পিএসইউ হতে ২০টি খানার তথ্য সংগ্রহ করা হয়।



(গ) ভাইটাল স্ট্যাটিস্টিকস: বিবিএস ১৯৮০ সাল হতে স্যাম্পল ভাইটাল রেজিস্ট্রেশন সিস্টেম শীর্ষক জরিপ নিয়মিতভাবে পরিচালনা করে বার্ষিক প্রক্ষেপিত জনসংখ্যা, জন্মহার, মৃত্যুহার, শিশু মৃত্যুহার, মাতৃ মৃত্যুহার, প্রত্যাশিত গড় আয়ু, বিবাহ/তালাকের হার, আগমন-বহির্গমন হার, জন্ম নিরোধক ব্যবহার হার ও প্রতিবন্ধী হার ইত্যাদি তথ্য প্রকাশ করে থাকে। ২০১২টি নমুনা পিএসইউ-তে স্থানীয় মহিলা রেজিস্ট্রারগণ প্রতিমাসে কম্পিউটার অ্যাসিসটেড পার্সোনাল ইন্টারভিউয়িং (CAPI) পদ্ধতিতে পূর্ববর্তী মাসে সংঘটিত জনঘটনাসমূহের তথ্য সংগ্রহ করে থাকেন।



(ঘ) কৃষি শুমারি: দশ বছরের ধারাবাহিকতায় দেশের পরবর্তী অর্থাৎ ৫ম কৃষি শুমারি ২০১৯ সালে অনুষ্ঠিত হয়েছে। পরিসংখ্যান আইন ২০১৩ অনুযায়ী কৃষি (শস্য, মৎস্য ও প্রাণিসম্পদ) শুমারি অনুষ্ঠিত হবে। সমন্বিতভাবে এ শুমারি কার্যক্রম সম্পন্ন হয়েছে। কৃষি, ভূমি ব্যবহার, মৎস্য ও প্রাণিসম্পদ খাতের অবকাঠামোগত পরিবর্তন বিষয়ক তথ্য এ শুমারিতে সংগ্রহ ও প্রকাশ করা হবে।

(ঙ) অর্থনৈতিক শুমারি: ২০১৩ সালের মার্চ-মে মাসে বাংলাদেশে তৃতীয় অর্থনৈতিক শুমারির তথ্য সংগ্রহ কার্যক্রম সম্পন্ন করা হয়। অ-কৃষিমূলক খাতগুলোকে পরিকল্পিতভাবে উন্নয়নমুখী করার লক্ষ্যে একটি পরিসংখ্যান ভিত্তিক কার্যক্রম ভিত গড়ে তোলাই এ শুমারির মূল উদ্দেশ্য। তৃতীয় অর্থনৈতিক শুমারির মাধ্যমে সংগৃহীত তথ্য প্রক্রিয়াকরণ করে রেকর্ড কম সময়ের মধ্যে গত ১৭ নভেম্বর ২০১৩ তারিখে শুমারির প্রাথমিক ফলাফল প্রকাশ করা হয়। এ ছাড়া শুমারির মাধ্যমে সংগৃহীত তথ্যের গুণগত মান যাচাইয়ের লক্ষ্যে মূল শুমারি সম্পন্ন হওয়ার পর সম্ভাব্য কম সময়ের মধ্যে বাংলাদেশ উন্নয়ন গবেষণা প্রতিষ্ঠান কর্তৃক গণনা পরবর্তী যাচাই (পিইসি) কার্যক্রম সম্পন্ন করা হয়। আধুনিক সফটওয়্যার ব্যবহার করে এবারই প্রথম ইউনিয়ন তথ্য ও সেবা কেন্দ্রের (UISC) মাধ্যমে স্থানীয় পর্যায়ে স্থাপিত সরকারের অত্যাধুনিক প্রযুক্তি ব্যবহার করে সম্ভাব্য সর্বনিম্ন সময়ের মধ্যে অর্থনৈতিক শুমারির তথ্য বিবিএস সদর দপ্তরে কম্পিউটারে ধারণ করা হয়। অর্থনৈতিক শুমারির সকল রিপোর্ট যথাসময়ে প্রকাশ করা হয়েছে। বিজনেস রেজিস্টার: দেশের প্রত্যেকটি স্থায়ী ব্যবসা-প্রতিষ্ঠানের কিছু গুরুত্বপূর্ণ মৌলিক তথ্যসম্বলিত একটি পূর্ণাঙ্গ কেন্দ্রীভূত তথ্য ভান্ডার তৈরির লক্ষ্যে ইতোমধ্যে বিজনেস রেজিস্টার (Business Register) প্রস্তুত কার্যক্রম হাতে নেয়া হয়েছে। এটি দেশের অর্থনৈতিক পরিসংখ্যান প্রণয়নের প্রধান কাঠামো হিসেবে ব্যবহৃত হবে। বিজনেস রেজিস্টারে প্রতিটি প্রতিষ্ঠানের নাম, ঠিকানা, আইনগত কাঠামো, কার্যাবলীর ধরণ, নিয়োজিত জনবলের সংখ্যা, বাৎসরিক গড় উৎপাদন, মোট সম্পদের পরিমাণ ইত্যাদি তথ্য থাকবে।

(চ) কারিগরি ও বৃত্তিমূলক শিক্ষা ও প্রশিক্ষণ (TVET) প্রতিষ্ঠান শুমারি: দেশে প্রথমবারের মতো সরকারি ও বেসরকারি প্রতিষ্ঠান কর্তৃক পরিচালিত কারিগরি ও বৃত্তিমূলক শিক্ষা ও প্রশিক্ষণ প্রতিষ্ঠানগুলোর দক্ষতা উন্নয়ন সংক্রান্ত কার্যক্রমের বাস্তব অবস্থা সম্পর্কে তথ্য সংগ্রহের লক্ষ্যে বিবিএস কারিগরি ও বৃত্তিমূলক শিক্ষা ও প্রশিক্ষণ (TVET) প্রতিষ্ঠান শুমারি ২০১৫ পরিচালনা করেছে।

(ছ) অন্যান্য শুমারি ও জরিপসমূহ: এছাড়াও বিবিএস এর রাজস্ব ও উন্নয়ন খাতের বাজেটের অর্থে নিয়মিতভাবে বিভিন্ন জরিপের মাধ্যমে পরিসংখ্যান প্রণয়ন করে থাকে। ২০১৪-১৫ অর্থবছরে উইং ভিত্তিক বিভিন্ন কর্মসূচি যথা-বস্তি শুমারি ও ভাসমান লোকগণনা ২০১৪, হেলথ অ্যান্ড মরবিডিটি স্ট্যাটাস সার্ভে ২০১৪, চাইল্ড মাদার নিউট্রিশন সার্ভে ২০১৪, এডুকেশন হাউজহোল্ড সার্ভে ২০১৪, জনজীবনে জলবায়ু পরিবর্তনের প্রভাব শীর্ষক জরিপ, ২০১৫ পল্লী ঋণ জরিপ ২০১৪, বিভিন্ন ফসলের উৎপাদনশীলতা নিরূপণ জরিপ, জাতীয় হিসাব উন্নয়ন কর্মসূচি এবং স্টেট ফেইজ ফর ন্যাশনাল পপুলেশন রেজিস্টার কার্যক্রমসমূহ সম্পন্ন করেছে। এছাড়াও বিবিএস নিয়মিতভাবে ত্রৈমাসিক শ্রমশক্তি জরিপ, শিশু শ্রমশক্তি জরিপ, মাল্টিপল ইনডিকেটর ক্লাস্টার সার্ভে, উৎপাদনশীলতা জরিপ, সার্ভে অব ম্যানুফ্যাকচারিং ইন্ডাস্ট্রি এবং মজুরি হার জরিপ ইত্যাদি পরিচালনা করে থাকে।

প্রতিষ্ঠানগ্ন থেকে বিবিএস কর্তৃক পরিচালিত গুরুত্বপূর্ণ শুমারি ও জরিপসমূহ নিম্নরূপ:

ক্রমিক	কার্যক্রম	মন্তব্য
১	জনশুমারি ও গৃহগণনা	১৯৭৪ সাল থেকে ১০ বছর অন্তর মোট ৬টি শুমারি পরিচালিত হয়েছে।
২	অর্থনৈতিক শুমারি	১৯৮৬ সাল থেকে মোট ৩টি শুমারি পরিচালিত হয়েছে।
৩	কৃষি শুমারি	১৯৭৭ সাল থেকে মোট ৪টি শুমারি পরিচালিত হয়েছে।
৪	খানার আয় ব্যয় জরিপ	১৯৭৩-৭৪ সাল থেকে মোট ১৫টি জরিপ পরিচালিত হয়েছে।
৫	শ্রমশক্তি জরিপ	১৯৮০ সাল থেকে মোট ১৩টি জরিপ পরিচালিত হয়েছে।
৬	স্যাম্পল ভাইটাল রেজিস্ট্রেশন সার্ভে	১৯৮০ সাল থেকে বাৎসরিক ভিত্তিতে নিয়মিত অনুষ্ঠিত হচ্ছে।
৭	উৎপাদন শিল্প জরিপ	১৯৭২ সাল থেকে মোট ২৮টি জরিপ পরিচালিত হয়েছে।
৮	মাল্টিপল ইনডিকেটর ক্লাস্টার সার্ভে	১৯৯৩ সাল থেকে মোট ১২টি জরিপ পরিচালিত হয়েছে।
৯	চাইল্ড নিউট্রিশন সার্ভে	১৯৮৫-৮৬ সাল থেকে মোট ৭টি জরিপ পরিচালিত হয়েছে।
১০	কৃষি দাগগুচ্ছ জরিপ	১৯৭৪ সাল থেকে বাৎসরিক ভিত্তিতে নিয়মিত অনুষ্ঠিত হচ্ছে।
১১	ওয়েজ রেট সার্ভে	১৯৭৪ সাল থেকে বাৎসরিক ভিত্তিতে নিয়মিত অনুষ্ঠিত হচ্ছে।
১২	মূল্য ও মজুরি পরিসংখ্যান	১৯৭৪ সাল থেকে বাৎসরিক ভিত্তিতে নিয়মিত অনুষ্ঠিত হচ্ছে।
১৩	হেলথ অ্যান্ড ডেমোগ্রাফিক সার্ভে	১৯৮০ সাল থেকে মোট ৫টি জরিপ পরিচালিত হয়েছে।
১৪	কৃষি ফসলের আয়তন ও উৎপাদন জরিপ	১৯৭২ সাল থেকে বাৎসরিক ভিত্তিতে নিয়মিত অনুষ্ঠিত হচ্ছে।
১৫	পরিবেশ, জলবায়ু ও দুর্যোগ পরিসংখ্যান	২০১৬ সাল থেকে প্রকাশ করা হচ্ছে।

(জ) বিবিএস কর্তৃক User-Producer Dialogue আয়োজন: সকল ধরনের জরিপ ও শুমারি কার্যক্রমের পূর্বে Data Producer হিসেবে বিবিএস নিয়মিতভাবে শুমারি/ জরিপ পরিকল্পনা, প্রশ্নপত্র, ডিজাইন, জরিপের ক্ষেত্রে নমুনায়ন পদ্ধতি ইত্যাদি বিষয়ে আনুষ্ঠানিক সভা, ওয়ার্কশপ, ও সেমিনারের মাধ্যমে সংশ্লিষ্ট Data user ও Stakeholder গণের নিকট তা উপস্থাপন করে এবং তাঁদের গুরুত্বপূর্ণ মতামত গ্রহণ করে থাকে।

(ঝ) অংশীদারিত্বমূলক কার্যক্রম: বিবিএস জাতীয় এবং আন্তর্জাতিক পর্যায়ে বিভিন্ন সংস্থা, গবেষণা প্রতিষ্ঠান, বিশ্বের অন্যান্য দেশের জাতীয় পরিসংখ্যান সংস্থা এবং উন্নয়ন-সহযোগীর সাথে ঘনিষ্ঠভাবে কাজ করে আসছে। বিবিএস জাতীয় সংস্থা যেমন: A2i, GED, NSDC, BIDS, DAE, DGHS, ISRT এবং আন্তর্জাতিক সংস্থা যেমন: UNFPA, UNDP, UNICEF, WHO, FAO, ICDDR, B, World Bank, UN-ESCAP, JICA, KOICA, SESRIC, WFP প্রভৃতির সাথে সমন্বয় ও গবেষণাধর্মী কাজ করছে।

১.৬ বিবিএস কর্তৃক প্রকাশিত গুরুত্বপূর্ণ রিপোর্টসমূহ:

- খানার আয় ও ব্যয় জরিপ ২০২২ এর প্রাথমিক প্রতিবেদন বিবিএস ওয়েবসাইটে প্রকাশ প্রকাশের তারিখ: ২২/০৬/২০২৩ খ্রি.
- Report on Post Enumeration Check of the Population and Housing Census, 2022 বিবিএস ওয়েবসাইটে প্রকাশ প্রকাশের তারিখ: ০১/০৬/২০২৩ খ্রি.
- Quarterly Labour Force 2022 Provisional Report বিবিএস ওয়েবসাইটে প্রকাশ প্রকাশের তারিখ: ০৩/০৫/২০২৩ খ্রি.
- Survey on Street Children 2022 Report বিবিএস ওয়েবসাইটে প্রকাশ প্রকাশের তারিখ: ১৩/০৪/২০২৩ খ্রি.
- জনশুমারি ও গৃহগণনা ২০২২ এর Preliminary Report বিবিএস ওয়েবসাইটে প্রকাশ প্রকাশের তারিখ: ২৭/০৭/২০২২ খ্রি.
- Time Use Survey (TUS) 2021 এর Preliminary Report বিবিএস ওয়েবসাইটে প্রকাশ প্রকাশের তারিখ: ১৩/০৬/২০২২ খ্রি.
- Women and Man in Bangladesh: Facts & Figures 2022' শীর্ষক Report বিবিএস ওয়েবসাইটে প্রকাশ প্রকাশের তারিখ: ১৩/০৬/২০২২ খ্রি.
- জাতীয় প্রতিবন্ধী ব্যক্তি জরিপ ২০২১ এর Preliminary Report বিবিএস ওয়েবসাইটে প্রকাশ প্রকাশের তারিখ: ১৩/০৬/২০২২ খ্রি.
- 'Survey on Childrens Education in Bangladesh 2021' কার্যক্রমের আওতায় Key Findings Report বিবিএস ওয়েবসাইটে প্রকাশের তারিখ: ২৮/০৭/২০২২ খ্রি.
- জাতীয় প্রতিবন্ধী ব্যক্তি জরিপ ২০২১ এর রিপোর্ট প্রকাশের তারিখ: ২৭/১২/২০২২ খ্রি.

১.৭ ২০২২-২৩ অর্থবছরের জেলা পরিসংখ্যান কার্যালয়, রাজশাহী এর গুরুত্বপূর্ণ কার্যক্রমসমূহ:

- বিভিন্ন জরিপ শুমারি কার্যক্রমে দায়িত্ব পালন;
- প্রধান ও অপ্রধান কৃষি ফসলের রিপোর্ট উপজেলাভিত্তিক প্রস্তুতকরণ;
- বিবিএস কর্তৃক সংগৃহীত বিভিন্ন জরিপ/শুরিমারির তথ্য প্রদান স্টেকহোল্ডারগণকে প্রদান;
- আর্থিক ও প্রশাসনিক দায়িত্ব পালন।
- উপজেলা/মেট্রোথানা অফিসের এপিএ মনিটরিং।
- অভ্যন্তরীণ সেবা-পেনশন, মাতৃত্বকালীন ছুটি প্রদান।
- বার্ষিক কর্মসম্পাদন চুক্তি সম্পাদন।

১.৮ কর্মকর্তা/কর্মচারীদের দায়িত্ব:

ক্র. নং	নাম ও পদবী	অর্পিত দায়িত্ব সমূহ (নথি সমূহের নাম)	মন্তব্য
০১	জনাব মো. ইবনুল ফজল মন্ডল, টিএস	১। ইউ এস ও দের ভ্রমণ ভাতা বিল সংক্রান্ত নথি ২। উপজেলা কর্মকর্তা/কর্মচারীদের ভ্রমণ সূচি অনুমোদন সংক্রান্ত নথি ৩। এএসও এর ভ্রমণ সূচি অনুমোদন নথি ৪। iBas++ কার্যক্রমের তথ্য প্রেরণ সংক্রান্ত নথি ৫। চার মেট্রো থানার বেতন ভাতা, বাজেট, বরাদ্দ ও আনুষঙ্গিক বিল সংক্রান্ত নথি ৬। চাকুরী বহি সংক্রান্ত নথি ৭। অফিস ভাড়া সংক্রান্ত নথি ৮। বেতন বিল সংক্রান্ত নথি ৯। বেতন নির্ধারণী সংক্রান্ত নথি ১০। শ্রান্তি/ইনক্রিমেন্ট সংক্রান্ত নথি ১১। টাইম স্কেল সংক্রান্ত নথি ১২। কর্মকর্তা/কর্মচারীদের কল্যাণ তহবিলের আবেদন নথি ১৩। বার্ষিক গোপনীয় প্রতিবেদন নথি ১৪। EFT সংক্রান্ত নথি ১৫। বরাদ্দ মঞ্জুরী/ব্যয়োত্তর মঞ্জুরী সংরক্ষণ নথি ১৬। প্রস্তাবিত ও সংশোধিত বাজেট নথি ১৭। উপজেলা বরাদ্দ বিভাজন নথি ১৮। 12 মাসের হিসাব ১৯। 6 মাসের হিসাব ২০। 9 মাসের হিসাব ২১। RSO অফিস ও উপজেলা অফিসের আসবাবপত্র ২২। বিদ্যুৎ বিল পরিশোধ ও সংরক্ষণ নথি ২৩। বিদ্যুৎ সংক্রান্ত যোগাযোগ নথি ২৪। জিপিএফ অগ্রিম আবেদন পত্র নথি ২৫। উপজেলা পরিসংখ্যান অফিসের মঞ্জুরী ও আবেদনপত্র নথি ২৬। জিপিএফ অগ্রিম মঞ্জুরী নথি/চূড়ান্ত উত্তোলন নথি ২৭। এলপিসি প্রত্যয়ন সংক্রান্ত নথি ২৮। বিভাগীয় অডিট সংক্রান্ত নথি ২৯। সরকারী অডিট সংক্রান্ত নথি ৩০। প্রেষণে কর্মরত কর্মচারীদের বেতন অ্যাকুইটেন্স নথি ৩১। এলপিআর ও পেনশন সংক্রান্ত নথি ৩২। কম্পিউটার এর যন্ত্রপাতি ক্রয় সংক্রান্ত নথি ৩৩। মেট্রো থানার ভ্রমণ ভাতা বিল সংক্রান্ত নথি ৩৪। জেলা আসবাবপত্র ক্রয় ও মেরামত সংক্রান্ত নথি ৩৫। টেলিফোন বিল নথি ৩৬। কর্মপরিকল্পনা বিষয়ক নথি	
০২	জনাব মো. ওয়াহিদুজ্জামান, এসএ	১। জনশুমারি ও গৃহগণনা-২০২১ প্রকল্প সংক্রান্ত নথি ২। উপপরিচালক মহোদয়ের ভ্রমণ সূচি অনুমোদন ৩। চাকুরী স্থায়ীকরণ সংক্রান্ত নথি ৪। পদোন্নতি সংক্রান্ত নথি ৫। নিয়োগ সম্পর্কিত নতুন ফাইল ৬। ৪র্থ শ্রেণীর পদোন্নতি সংক্রান্ত নথি ৭। জেলা শুমারি কমিটি গঠন নথি ৮। সিটি কর্পোরেশন শুমারি কমিটি গঠন নথি ৯। USO দের দায়িত্ব হস্তান্তর নথি ১০। কর্মচারী যোগদান/অব্যাহতি নথি ১১। যোগদান পত্র প্রেরণ নথি ১২। কর্মচারীদের বদলী সংক্রান্ত নথি ১৩। কর্মকর্তাগণের নিয়োগ ও বদলী সংক্রান্ত ১৪। কৈফিয়ত তলব সংক্রান্ত নথি ১৫। দায়িত্ব হস্তান্তর ও আয়ন ব্যয়ন সংক্রান্ত নথি ১৬। প্রশাসনিক কার্যকলাপ সংক্রান্ত নথি ১৭। পুলিশ ভেরিফিকেশন সংক্রান্ত নথি ১৮। অভিযোগ তদন্ত সংক্রান্ত নথি ১৯। বৈদেশিক প্রশিক্ষণ এর প্রতিবেদন ২০। জ্যেষ্ঠতা তালিকা সংক্রান্ত নথি ২১। দাপ্তরিক কর্মবন্টন নথি ২২। জাতীয় শুদ্ধাচার কৌশল কর্মপরিকল্পনা বিষয়ক ২৩। প্রশিক্ষণ সংক্রান্ত নথি ২৪। জেলার সমন্বয় সভা সংক্রান্ত নথি ২৫। FA & MIS WING হতে আগত চিঠি ২৬। মন্ত্রণালয় হতে আগত চিঠি ২৬। বগুড়া হতে আগত স্টেশনারী ও মালামাল সংক্রান্ত নথি ২৭। শ্রমশক্তি জরিপের মাধ্যমে শ্রমবাজার তথ্যের উন্নয়ন সংক্রান্ত নথি ২৮। আর্থ- সামাজিক ও জনমিতিক জরিপ-২০২৩ প্রকল্প সংক্রান্ত নথি ২৯। LAS প্রকল্প সংক্রান্ত নথি ৩০। CPI রিবেজিং তথ্য সংগ্রহ (হুড়াগ্রাম বাজার)।	
০৩	জনাব মোসা. কাঞ্চন আরা, এসএ	১। অর্থনৈতিক শুমারি সংক্রান্ত নথি ২। জাতীয় শ্রম ও শিশু শ্রম জরিপ নথি ৩। হেলথ এন্ড ডেমোগ্রাফি সার্ভে নথি ৪। হাউজ হোল্ড এক্সপেন্ডিচার সার্ভে নথি ৫। মা ও শিশু পুষ্টি জরিপ নথি ৬। মনিটরিং দ্যা সিচুয়েশন অব চিলড্রেন এন্ড উইমেন সার্ভে করণ সংক্রান্ত নথি ৭। MICS প্রকল্প নথি ৮। বই বিতরণ সংক্রান্ত নথি ৯। বিশ্ব পরিসংখ্যান দিবস নথি ১০। লেবার ফোর্স সার্ভে - ২০১৩ প্রকল্প ১১। প্রবাস আয়ের ব্যবহার সম্পর্কিত জরিপ/২০১৩ ১২। জাতীয় প্রতিবন্ধী জরিপ-২০১৩-১৬ ১৩। ২৭ ফেব্রুয়ারী জাতীয় পরিসংখ্যান দিবস বিষয়ক ১৪। National child Labour Survey - 2021 সংক্রান্ত নথি ১৫। এসডিজি ২০৩০/২০৪১ বাস্তবায়ন ও কর্মপরিকল্পনা ১৬। HIES 2020-21 শীর্ষক প্রকল্পের পাইলটিং ১৭। জাতীয় প্রতিবন্ধী ব্যক্তি জরিপ -২০২১ সংক্রান্ত নথি ১৮। বিভিন্ন পরীক্ষায় অংশগ্রহণের অনাপত্তি (NOC) নথি ১৯। জাতীয় দিবস উদযাপন সংক্রান্ত	

ক্র. নং	নাম ও পদবী	অর্পিত দায়িত্ব সমূহ (নথি সমূহের নাম)	মন্তব্য
		নথি ২০। দারিদ্র পরিস্থিতি পরিবীক্ষণ জরিপ নথি ২১। দারিদ্র পরিস্থিতি পরিমাপে র‍্যাপিড জরিপ (আরএসপিএ) ২০২১ সংক্রান্ত নথি। ২২। ব্যক্তি ও খানা পর্যায়ে তথ্য ও যোগাযোগ প্রযুক্তি (ICT) ব্যবহারের সুযোগ ও প্রয়োগ পরিমাপ প্রকল্প সংক্রান্ত নথি ২৩। BMPI প্রকল্প সংক্রান্ত নথি।	
০৪	জনাব মো. রবিউল ইসলাম, এসএ	১। শিল্প পরিসংখ্যান আইন সংক্রান্ত নথি ২। কৃষি নমুনা জরিপ নথি ৩। কৃষি শুমারি /২০০৮ নথি ৪। কৃষি শুমারি /২০১৮ নথি ৫। বাজারদর মূল্য সংগ্রহ নথি ৬। ব্যবসা প্রতিষ্ঠান জরিপ ডেকোরেরটার সার্ভে/২০১১ নথি ৭। ত্রৈমাসিক মজুরীর হার জরিপ ৮। পাইকারী ও খুচরা ব্যবসায় জরিপ-২০২০ ৯। হোটেল এবং রেস্টুরেন্ট জরিপ-২০১৮-২০২০ ১০। NSDS সাপোর্ট প্রজেক্টের আওতায় QIIP ও PPI প্রশিক্ষণ ও তথ্য সংগ্রহ ১১। জেলা, উপজেলা, সিটি কর্পোরেশন, পৌরসভা ও ইউনিয়ন পরিষদের বাজেট সংক্রান্ত নথি ১২। ICP (Food and Non-Food) সংক্রান্ত নথি	
০৫	জনাব মোহা. জেসমিন আরা খাতুন এসএ	১। শিক্ষা সংক্রান্ত তথ্য তালিকা নথি ২। মাল্টিপল ইন্ডিকেটর ক্লাস্টার সার্ভে নথি ৩। শিশু শিক্ষা ও স্বাক্ষরতা জরিপ নথি ৪। তীত শুমারি নথি ৫। বস্তি জরিপ নথি ৬। তীত ও কুটির শিল্প জরিপ নথি ৭। লিটারেসি এ্যাসেসমেন্ট জরিপ নথি ৮। নারী নির্যাতন (Violence Against Women) নথি ৯। টাইম ইউজ সার্ভে (Time Use Survey) নথি ১০। স্বাস্থ্য ও জনতত্ত্ব জরিপ ১১। ময়েসচার মেশিন সংক্রান্ত নথি ১২। সিটিজেন সার্ভে -২০১৯ ১৩। National Micronutrient Survey-2020 ১৪। জলবায়ু সংক্রান্ত জরিপ ১৫। Wash Expenditure Survey-2021 ১৬। সিআরভিএস প্রকল্পের ভারবাল অটোপসি সংক্রান্ত ১৭। বাংলাদেশে আটকে পড়া পাকিস্তানি নাগরিকের সংখ্যা নিরূপন ১৮। উচ্চ শিক্ষা গ্রহণের অনুমতি নথি। ১৯। স্যাম্পল ভাইটাল রেজিস্ট্রেশন সিস্টেম (SVRS) ইন ডিজিটাল প্ল্যাটফর্ম প্রকল্পের কাজে সহযোগিতা প্রদান ২০। WRI প্রকল্প সংক্রান্ত নথি ২১। CPI রিবেজিং তথ্য সংগ্রহ (সাহেব বাজার)।	
০৬	জনাব মো. আসাদুল্লাহ, ডিই/সিও	১। আঞ্চলিক পরিসংখ্যান অফিসের আসবাবপত্র সংক্রান্ত নথি ২। জেলা পরিসংখ্যান অফিসের পুরাতন আসবাবপত্র নিলাম/বিক্রয় সংক্রান্ত নথি ৩। GATS শীর্ষক জরিপ নথি ৪। জেলা প্রোফাইল সংক্রান্ত নথি ৫। রাজশাহী ডিসি অফিসের মিটিং এবং প্রতিবেদন প্রেরণ সংক্রান্ত নথি/ মাসিক কাজের অগ্রগতির প্রতিবেদন প্রেরণ নথি ৬। তথ্য কমিশন সংক্রান্ত নথি ৭। কর্মকর্তা/কর্মচারীদের শূন্য পদের তথ্যাদি নথি ৮। জেলা গেজেটায়ার নথি ৯। ঢাকা হতে প্রেরিত চিঠিপত্র সংক্রান্ত নথি ১০। ব্যাংক হতে অর্থ লেনদেন সংক্রান্ত নথি ১১। ব্যানার সংক্রান্ত কার্যাবলী ১২। ওয়েব পোর্টাল হালনাগাদ (ই-মেইল গ্রহণ, রেজিস্টার খাতায় নথিভুক্তকরণ এবং উপজেলায় ফরওয়ার্ড করা) সংক্রান্ত কার্যাবলী ১৩। বিভাগীয় ত্রৈমাসিক সমন্বয় সভা সংক্রান্ত নথি ১৪। ই-মেইল সংক্রান্ত কার্যাবলি ১৫। জলবায়ু ও পরিবেশ সংক্রান্ত নথি ১৬। পথশিশু জরিপ সংক্রান্ত নথি ১৭। মামলা তদন্ত সংক্রান্ত নথি।	
০৭	জনাব মো. মেরাজুল ইসলাম, ডিই/সিও	১। টেলিফোন সংক্রান্ত যোগাযোগ নথি ২। উপজেলা টেলিফোন সংক্রান্ত নথি ৩। কম্পিউটার সংরক্ষণ নথি ৪। কম্পিউটার ও আসবাবপত্রের মজুদ/হিসাব/চাহিদা সংক্রান্ত নথি ৫। আউটসোর্সিং কর্মচারীদের কাটলিষ্ট প্রেরণ সংক্রান্ত নথি ৬। NHD প্রকল্পের DEO দের বেতন ভাতা সংক্রান্ত নথি ৭। আর্থিক সাহায্যের জন্য নথি ৮। ৪র্থ শ্রেণী কর্মচারীদের পোশাক সংক্রান্ত নথি ৯। সার্কিট হাউজ সিট বরাদ্দ নথি ১০। ত্রাণ বিতরণ বিষয়ক নথি ১১। করোনা ভাইরাস সংক্রান্ত নথি ১২। জীপ গাড়ি সংরক্ষণ সংক্রান্ত নীতি ১৩। মোটর সাইকেল/সাইকেল/মঞ্জুরী ব্যবহার সংক্রান্ত নথি ১৪। অফিসের গাড়ির ডিজেল সংক্রান্ত নীতি ১৫। নৈমিত্তিক ছুটি সংক্রান্ত নথি ১৬। অর্জিত ছুটি সংক্রান্ত নথি ১৭। ঐচ্ছিক ছুটি সংক্রান্ত ফাইল ১৮। অফিস পরিষ্কার-পরিচ্ছন্নতা সংক্রান্ত নথি ১৯। হিসাবরক্ষণ অফিসের সাথে যোগাযোগ ২০। “ব্যবসা সম্ভাবনাময় প্রসিদ্ধ, লুপ্তপ্রায় হস্ত ও কারুশিল্পজাত পণ্য জরিপ ২০২২” সংক্রান্ত নথি ২১। জেলার টিএ বিল সংক্রান্ত নথি ২২। মুভমেন্ট রেজিস্টার ২৩। গেস্টবুর্ন রেজিস্টার	

ক্র. নং	নাম ও পদবী	অর্পিত দায়িত্ব সমূহ (নথি সমূহের নাম)	মন্তব্য
০৮	জনাব মোহাম্মাদ আলী জেএসএ (সংযুক্তি)	১। খাদ্য নিরাপত্তা পরিসংখ্যান প্রকল্প-২০২২ সংক্রান্ত নথি ২। Sector Based Establishment Survey-2023 সংক্রান্ত নথি ৩। স্যাম্পল ভাইটাল রেজিস্ট্রেশন সিস্টেম (SVRS) ইন ডিজিটাল প্ল্যাটফর্ম প্রকল্প সংক্রান্ত নথি।	
০৮	জনাব মো. রুবেল হক, জেএসএ (সংযুক্তি) বোয়ালিয়া	১। পরিচয় পত্র সংক্রান্ত নথি ২। বোয়ালিয়া কার্যালয়ের সমস্ত কার্যাবলী ৩। বায়োডাটা (পিডিএস) সংক্রান্ত নথি ৪। সিটি কর্পোরেশন সংক্রান্ত নথি ৫। CPI রিবেজিং সংক্রান্ত নথি ৬। CPI রিবেজিং তথ্য সংগ্রহ (নিউ মার্কেট সংলগ্ন বাজার) । ৭। অর্থনৈতিক শুমারি সংক্রান্ত প্রকল্পের কাজে সহযোগিতা প্রদান।	
০৯	জনাব মো. মাসুম আখতারুজ্জামান, চেইনম্যান	১। চাবি এবং অফিসের অন্যান্য মালামাল সংরক্ষণ সংক্রান্ত ২। নথি ডাক গ্রহণ ও বন্টন ৩। ডাক প্রেরণ ও ডাক বিল ৪। ইস্যু রেজিস্টার ৫। ডাক টিকিটের হিসাব সংরক্ষণ কাজ ৬। ফটোকপিয়ার রক্ষনাবেক্ষন ও ফটোকপি কাজ সম্পন্ন করা ।	
১০	জনাব মানিক চন্দ্র সরকার নিরাপত্তা প্রহরী	১। নৈশ প্রহরীর দায়িত্ব পালন করা ২। এমএলএসএস এর অনুপস্থিতিতে এমএলএসএস এর দায়িত্ব পালন করা	
১১	জনাব মো. আসলাম আলী ড্রাইভার	১। গাড়ী চালানো ২। গাড়ী রক্ষনাবেক্ষণ ৩। নৈশ প্রহরীর অনুপস্থিতিতে নৈশ প্রহরীর দায়িত্ব পালন ৩। এমএলএসএস এর অনুপস্থিতিতে এমএলএসএস এর দায়িত্ব পালন করা	
১২	বার্ষিক কর্মসম্পাদন চুক্তি (APA) টিম	জনাব মো. আসিফ ইকবাল, সহকারি পরিসংখ্যান কর্মকর্তা, থানা পরিসংখ্যানবিদ ০২ জন, পরিসংখ্যান সহকারি ০৪ জন, ডাটা এন্ট্রি/কন্ট্রোল অপারেটর ০২ জন।	
১৩	এপিএএমএস (APAMS) সফটওয়্যার	এপিএ টিম এর ফোকাল পয়েন্ট সহ অফিসের সকল কর্মচারী এপিএএমএস(APAMS) সফটওয়্যার সংক্রান্ত কার্যক্রম সম্পাদন করবে।	

১.৯ আইন ও পলিসি:

#	শিরোনাম
১	বিবিএস কর্মচারী নিয়োগ বিধিমালা, ২০১৯
২	তথ্য অধিকার আইন ২০০৯
৩	পরিসংখ্যান ও তথ্য ব্যবস্থাপনা নীতিমালা ২০১৬
৪	পরিসংখ্যান আইন ২০১৩
৫	পরিসংখ্যান বিধিমালা ২০১৪
৬	জাতীয় পরিসংখ্যান উন্নয়ন কৌশলপত্র
৭	পরিসংখ্যান আইন ২০১৩

১.১০ নাগরিকের তথ্য অধিকার করিবার জন্য প্রদত্ত সুবিধাদির বিবরণ:

- অনলাইনে তথ্যের আবেদন ফরম;
- ওয়েবসাইটে বিভিন্ন প্রকাশনা আপলোড;
- অনলাইন ও অফলাইনে তথ্য গ্রহণের সুবিধা;
- রেজিস্টার অনুসরণ করে তথ্য প্রদান;

১.১১ তথ্য প্রদানকারী কর্মকর্তা:



কাজল রেখা

উপপরিচালক

মোবাইল নং : ০১৭২৮৪০২১৬৬

ফোন (অফিস) : ০২৫৮৮৮০১৩৪৪

ই-মেইল : kajalru07@gmail.com

ব্যাচ (বিসিএস) : ৩৪

বর্তমান কর্মস্থলে যোগদানের তারিখ : ১৫ ফেব্রুয়ারী ২০২১

১.১২ জেলা পরিসংখ্যান কার্যালয়, রাজশাহী এর আলোকচিত্র:











আর্থসামাজিক ও জনস্বাস্থ্য জারপ ২০২৩ এর
 উপজেলা সুপারভাইজিং কর্মকর্তা ও তথ্যসংগ্রহকারীগণের ০৪ (চার) দিনব্যাপী
প্রশিক্ষণ

প্রশিক্ষকবৃন্দ
জনাব মো: আবদুর রব ঢালী যুগ্মপরিচালক, বিভাগীয় পরিসংখ্যান কার্যালয়, রাজশাহী।
জনাব কাজল রেখা উপপরিচালক, জেলা পরিসংখ্যান কার্যালয়, রাজশাহী।

স্থান: বিভাগীয় পরিসংখ্যান কার্যালয়, রাজশাহী। | তারিখ: ১৭ - ২০ মে ২০২৩
 আয়োজনে: জেলা পরিসংখ্যান কার্যালয়, রাজশাহী।





