

# বার্ষিক প্রতিবেদন

## ২০২২-২৩



উপজেলা পরিসংখ্যান কার্যালয়  
ইসলামপুর, জামালপুর  
বাংলাদেশ পরিসংখ্যান ব্যুরো  
পরিসংখ্যান ও তথ্য ব্যবস্থাপনা বিভাগ  
পরিকল্পনা মন্ত্রণালয়



## জাতির পিতা বঙ্গবন্ধু শেখ মুজিবুর রহমান

বাংলাদেশের মহান স্থপতি জাতির পিতা বঙ্গবন্ধু শেখ মুজিবুর রহমানের সুদূরপ্রসারী চিন্তাধারা এবং দিক-নির্দেশনায় ১৯৭৪ সালের আগস্ট মাসে বিভিন্ন মন্ত্রণালয়ের অধীনে থাকা ৪ টি

পরিসংখ্যান অফিস (পরিকল্পনা মন্ত্রণালয়ের আদমশুমারি কমিশন)-কে একীভূত করে 'বাংলাদেশ পরিসংখ্যান ব্যুরো (বিবিএস)' প্রতিষ্ঠা করা হয়।



## মাননীয় প্রধানমন্ত্রী শেখ হাসিনা

গণপ্রজাতন্ত্রী বাংলাদেশ সরকারের মাননীয় প্রধানমন্ত্রী শেখ হাসিনা পরিসংখ্যানের গুরুত্ব উপলব্ধি করে বলেন, “আমাদের সরকার জাতীয় পরিসংখ্যান ব্যবস্থার উন্নয়নে অফিসিয়াল পরিসংখ্যানের গুরুত্ব



বিবেচনায় পরিসংখ্যান আইন, ২০১৩ প্রণয়ন করেছে। পরিসংখ্যান উন্নয়নে জাতীয় কৌশলপত্র (NSDS) ২০১৩ অনুমোদন করেছে। পরিসংখ্যান ব্যবস্থাকে সার্বিক উন্নয়ন পরিকল্পনার মূলভিত্তি বিবেচনা করে আমরা বাংলাদেশ পরিসংখ্যান ব্যুরোকে কেন্দ্র হতে তৃণমূল পর্যায় পর্যন্ত শক্তিশালী করার উদ্যোগ নিয়েছি”।

ক্রমিক	সূচিপত্র	পৃষ্ঠা নং
০১	বাংলাদেশ পরিসংখ্যান ব্যুরো (বিবিএস) পরিচিতি	৫
০২	ভিশন	৫
০৩	মিশন	৫
০৪	বিবিএস এর প্রধান প্রধান কার্যাবলী	৫
০৫	বিবিএস এর উইং ভিত্তিক কার্যাবলী	৬
০৬	এগ্রিকালচার উইং	৬
০৭	সেসাস উইং	৭
০৮	কম্পিউটার উইং	৭
০৯	ডেমোগ্রাফি অ্যান্ড হেলথ উইং	৮
১০	ইন্ডাস্ট্রি অ্যান্ড লেবার উইং	৮
১১	ফিন্যান্স অ্যাডমিনিস্ট্রেশন অ্যান্ড ম্যানেজমেন্ট ইনফরমেশন সিস্টেম	৯
১২	ন্যাশনাল অ্যাকাউন্টিং মূল্য ও মজুরি জিডিপি ও বৈদেশিক বাণিজ্য উইং	৯
১৩	স্ট্যাটিস্টিক্যাল স্টাফ ট্রেনিং ইনস্টিটিউট	৯
১৪	বাংলাদেশ পরিসংখ্যান ব্যুরো কর্তৃক বাস্তবায়নধীন উন্নয়ন প্রকল্পসমূহ	৯
১৫	বিবিএস এর সাংগঠনিক কাঠামো	১০
১৬	জেলা পরিসংখ্যান কার্যালয়ের সাংগঠনিক কাঠামো	১১
১৭	উপজেলা পরিসংখ্যান কার্যালয়ের সাংগঠনিক কাঠামো	১১
১৮	উপজেলা পরিসংখ্যান কার্যালয়ের ২০২২-২৩ অর্থ বছরের গুরুত্বপূর্ণ অর্জন	১২
১৯	২০২৩-২৪ অর্থবছরের সম্ভাব্য প্রধান অর্জনসমূহ	১২
২০	ভবিষ্যৎ পরিকল্পনা	১৩
২১	উপজেলা পরিসংখ্যান কার্যালয়ের প্রধান প্রধান কার্যাবলি	১৩
২২	তথ্য বাতায়ন	১৩
২৩	বার্ষিক কর্মসম্পাদন চুক্তি (APA)	১৩
২৪	তথ্য অধিকার আইন, ২০০৯ এর আলোকে গৃহীত কার্যক্রম	১২
২৫	জাতীয় শুদ্ধাচার কৌশল কর্মপরিকল্পনা	১৪



# বাংলাদেশ পরিসংখ্যান ব্যুরো (বিবিএস) পরিচিতি

পরিসংখ্যান কোন একটি দেশের আর্থ-সামাজিক অবস্থা, অগ্রগতি ও বৈষম্যের চিত্র তুলে ধরে। সে লক্ষ্যে ১৯৭১ সালের মহান স্বাধীনতা সংগ্রামের পর বাংলাদেশের সঠিক পরিকল্পনা প্রণয়ন, উন্নয়ন ও অগ্রগতি পর্যবেক্ষণে পরিসংখ্যানের সম্যক গুরুত্ব উপলব্ধি হয়। ফলশ্রুতিতে বাংলাদেশের মহান স্থপতি জাতির পিতা বঙ্গবন্ধু শেখ মুজিবুর রহমানের সুদূরপ্রসারী চিন্তাধারা এবং দিক-নির্দেশনায় ১৯৭৪ সালের আগস্ট মাসে বিভিন্ন মন্ত্রণালয়ের অধীনে থাকা ৪টি পরিসংখ্যান অফিস (পরিকল্পনা মন্ত্রণালয়ের অধীন 'পরিসংখ্যান ব্যুরো', কৃষি মন্ত্রণালয়ের অধীন 'কৃষি পরিসংখ্যান ব্যুরো' ও 'কৃষি শুমারি কমিশন' এবং স্বরাষ্ট্র মন্ত্রণালয়ের অধীন 'আদমশুমারি কমিশন') কে একীভূত করে বাংলাদেশ পরিসংখ্যান ব্যুরো (বিবিএস) প্রতিষ্ঠা করা হয়। পরিসংখ্যান প্রস্তুত ও প্রকাশের ক্ষেত্রে কোন সমন্বিত আইন, বিধি বা নীতিমালা না থাকায় কিছু আদেশ ও পরিপত্রের মাধ্যমে পূর্বে বিবিএস এর কাজ পরিচালিত হতো। ২০১৩ সালের ২৭ ফেব্রুয়ারি পরিসংখ্যান আইন মহান জাতীয় সংসদে পাশ হওয়ার মধ্য দিয়ে বিবিএস সত্যিকার অর্থে একটি আইনগত ভিত্তি পেয়েছে। উক্ত আইনের ৬ ধারা অনুযায়ী আইন পাশের পর একই বছর ৩ মার্চ তারিখে গেজেট প্রজ্ঞাপনের মাধ্যমে বিবিএস এর ইতিহাসে একটি নতুন অধ্যায় সূচনা করেছে। এটি দেশের জাতীয় পরিসংখ্যান সংস্থা হিসেবে কাজ করছে।

## ভিশন

জাতীয় পরিসংখ্যান প্রতিষ্ঠান হিসেবে স্থানীয় ও আন্তর্জাতিকভাবে প্রতিষ্ঠা লাভ।

## মিশন

- সঠিক ও মানসম্মত এবং সময়োপযোগী, পরিসংখ্যান সরবরাহ;
- নীতি নির্ধারক, পরিকল্পনাবিদ, গবেষক ও সিদ্ধান্ত গ্রহণকারীদের চাহিদামাফিক উপাত্ত পরিবেশন;
- প্রাতিষ্ঠানিক দক্ষতা বৃদ্ধি;
- পেশাদারিত্ব প্রতিষ্ঠা।

## বিবিএস এর প্রধান প্রধান কার্যাবলী

পরিসংখ্যান আইন, ২০১৩ এর উদ্দেশ্য পূরণকল্পে বিবিএস এর কার্যাবলী

### নিম্নরূপ :

(ক) সঠিক, নির্ভুল, সময়োপযোগী এবং মানসম্মত পরিসংখ্যান প্রণয়ন ও সংরক্ষণ;



- (খ) সঠিক, নির্ভুল, সময়োপযোগী পরিসংখ্যান প্রণয়নের জন্য দেশের আর্থ-সামাজিক বিভিন্ন ক্ষেত্রে জরিপ পরিচালনা;
- (গ) জনশুমারি, কৃষি শুমারি, মৎস্য ও প্রাণিসম্পদ শুমারি, অর্থনৈতিক শুমারিসহ অন্যান্য শুমারি ও জরিপের লক্ষ্যে যাবতীয় কার্যক্রম গ্রহণ;
- (ঘ) সরকারি পর্যায়ে উন্নয়ন পরিকল্পনাবিদ, নীতি-নির্ধারক, গবেষণা ও শিক্ষা প্রতিষ্ঠান, জাতীয় ও আন্তর্জাতিক সংস্থা এবং অন্যান্য ব্যবহারকারীগণের চাহিদা অনুসারে দ্রুততার সহিত নির্ভরযোগ্য ও ব্যবহারবান্ধব পরিসংখ্যান সরবরাহকরণ;
- (ঙ) পরিসংখ্যান বিষয়ক নীতিমালা ও পদ্ধতি প্রণয়ন;
- (চ) শাখা কার্যালয়ের কার্যাদি সরেজমিনে তদারক এবং প্রযোজ্য ক্ষেত্রে এর প্রতিবেদন পর্যালোচনা ও প্রকাশের ব্যবস্থা গ্রহণ;
- (ছ) জাতীয় পরিসংখ্যান উন্নয়ন কৌশলপত্র (National Strategy for the Development of Statistics) প্রবর্তন এবং সময় সময় হালনাগাদকরণ;
- (জ) পরিসংখ্যান বিষয়ে দক্ষ জনশক্তি তৈরির লক্ষ্যে প্রয়োজনীয় প্রশিক্ষণ কর্মসূচি গ্রহণ;
- (ঝ) পরিসংখ্যানের ভূমিকা ও কার্যক্রমের গুরুত্ব সম্পর্কে জনসচেতনতা বৃদ্ধিকরণ;
- (ঞ) পরিসংখ্যান কার্যক্রম সম্পাদনে তথ্য-প্রযুক্তির ব্যবহার নিশ্চিতকরণ;
- (ট) যে কোন কর্তৃপক্ষ, পরামর্শ প্রদানকারী প্রতিষ্ঠান, বেসরকারি সংস্থা এবং আন্তর্জাতিক সংস্থার সাথে পরিসংখ্যান বিষয়ে প্রয়োজনীয় সমন্বয় ও সহযোগিতা প্রদান;
- (ঠ) ভোক্তার মূল্য-সূচকসহ অন্যান্য মূল্য-সূচক এবং জাতীয় হিসাব প্রস্তুতকরণ;
- (ড) অর্থনৈতিক, পরিবেশগত, সামাজিক ও জনমিতিক সংক্রান্ত নির্দেশক প্রণয়ন ও প্রকাশকরণ;
- (ঢ) ভূমি ব্যবহারসহ বিভিন্ন ফসলের উৎপাদন, উৎপাদন-ব্যয় এবং ফসলাধীন জমির পরিমাণ প্রাক্কলন;
- (ণ) জিও-কোড সিস্টেম প্রণয়ন এবং একমাত্র সরকারি জিও-কোড সিস্টেম হিসেবে উহা হালনাগাদকরণ ও সংরক্ষণ এবং অন্যান্য সকল সরকারি সংস্থা বা প্রতিষ্ঠানকে ব্যবহারের জন্য উদ্বুদ্ধকরণ;
- (ত) জাতীয় জনসংখ্যা রেজিস্টার (National Population Register) প্রণয়ন ও সময় সময় হালনাগাদকরণ;
- (থ) সমন্বিত সেন্ট্রাল জিওগ্রাফিক্যাল ইনফরমেশন সিস্টেম (Geographic Information System) প্রণয়ন;
- (দ) পরিসংখ্যানের প্রধান প্রধান কার্যক্রমসমূহ আন্তর্জাতিক মানে প্রমিতকরণ (Standardization);
- (ধ) সংরক্ষণের বিকল্প ব্যবস্থাসহ জাতীয় তথ্য ভান্ডার প্রণয়ন ও আধুনিক পদ্ধতিতে আর্কাইভে সংরক্ষণ;
- (ন) জাতীয় ও আন্তর্জাতিক সংস্থার জন্য প্রণীত সরকারি পরিসংখ্যানের মান সত্যকরণ (Authentication);

(প) পরিসংখ্যান সংক্রান্ত পরামর্শ সেবা প্রদান;

(ফ) সরকার কর্তৃক নির্দেশিত অন্যান্য দায়িত্ব পালন; এবং

(ব) উপরিউক্ত দায়িত্ব পালন ও কার্যাবলী সম্পাদনের জন্য প্রয়োজনীয় ব্যবস্থা গ্রহণ।

## বিবিএস এর উইং ভিত্তিক কার্যাবলী :

### এগ্রিকালচার উইং

বাংলাদেশ পরিসংখ্যান ব্যুরোর এগ্রিকালচার উইং দেশের কৃষি বিষয়ক তথ্য সংগ্রহ, সংকলন এবং প্রকাশের দায়িত্ব পালন করে থাকে। এগ্রিকালচার উইং কর্তৃক প্রকাশিত পরিসংখ্যানের মধ্যে ৬টি প্রধান ফসলের (আউশ, আমন, বোরো, গম, পাট ও আলু) আবাদকৃত জমির পরিমাণ, একর প্রতি ফলন হার এবং মোট উৎপাদন হিসাব সবচেয়ে গুরুত্বপূর্ণ। এ ৬টি প্রধান ফসল ছাড়াও আরও ১৪০টি অপ্রধান ফসলের বছর ভিত্তিক আবাদি জমির পরিমাণ এবং উৎপাদন হিসাব প্রস্তুত ও প্রকাশ করে থাকে। ভূমি ব্যবহার, কৃষি মজুরি, সেচ পরিসংখ্যান, ফসলের ক্ষয়ক্ষতি ও অন্যান্য কৃষি পরিসংখ্যানও এ উইং কর্তৃক প্রস্তুত ও প্রকাশিত হয়ে থাকে। এছাড়া সেকেন্ডারি উৎস থেকে তথ্য সংকলন করে এ উইং "Yearbook of Agricultural Statistics" নামে একটি বার্ষিক প্রকাশনা নিয়মিতভাবে প্রকাশ করে আসছে। জিডিপি প্রাক্কলনসহ আমদানি-রপ্তানি নিয়ন্ত্রণে এবং পরিকল্পনা প্রণয়নে এসকল পরিসংখ্যান গুরুত্বপূর্ণ ইনপুট হিসাবে ব্যবহার করা হয়।

### কার্যক্রম :

- ✚ ৬টি প্রধান ফসলের (আউশ, আমন, বোরো, গম, পাট ও আলু) এবং ১৪০টি অপ্রধান ফসলের আয়তন ও উৎপাদন হিসাব প্রাক্কলন;
- ✚ ৬টি প্রধান ফসলে পূর্বাভাস জরিপ;
- ✚ অস্থায়ী ফসলের ক্ষয়ক্ষতির হিসাব প্রাক্কলন;
- ✚ মাসিক কৃষি মজুরির হার নিরূপন;
- ✚ ভূমি ব্যবহার ও সেচ পরিসংখ্যান;
- ✚ বার্ষিক কৃষি পরিসংখ্যান বর্ষগ্রন্থ প্রণয়ন।

### সেন্সাস উইং

সেন্সাস উইং দেশের জনসংখ্যা, গৃহগণনা, কৃষি ও অর্থনীতির ওপর সময়াবদ্ধ শুমারি এবং শিক্ষা ও সামাজিক পরিসংখ্যান সংক্রান্ত জরিপ পরিচালনা করে থাকে। এছাড়া শুমারির মধ্যবর্তী সময়ে বিভিন্ন বিষয়ে এডহক শুমারি ও জরিপ পরিচালনা করে। দুটো শুমারির মধ্যবর্তী সময়ে জনসংখ্যার প্রক্ষেপণ ও তৎপরবর্তী সময়ে দীর্ঘকালীন জনসংখ্যার প্রক্ষেপণও



এ উইং করে। সেন্সাস উইং চাহিদার ভিত্তিতে জনসংখ্যা এবং শিক্ষা ও সামাজিক ও সামাজিক পরিসংখ্যান সংক্রান্ত জরিপও আন্তর্জাতিক ক্ষেত্রে সরবরাহ করে থাকে। জনশুমারি ও গৃহগণনা সহ অন্যান্য শুমারি – যেমন : কৃষি (শস্য, মৎস্য ও প্রাণিসম্পদ) শুমারি এবং অর্থনৈকিত শুমারিও সেন্সাস উইং কর্তৃক সম্পাদিত হয়ে থাকে। এছাড়াও বর্তমান প্রেক্ষাপটে সামাজিক নিরাপত্তা কর্মসূচিসহ অন্যান্য কর্মসূচিকে আরও সুনির্দিষ্ট ও কার্যকরভাবে বাস্তবায়নের জন্য বিশ্বব্যাংকের আর্থিক ও কারিগরি সহায়তায় পরিসংখ্যান ও তথ্য ব্যবস্থাপনা বিভাগের অধীন বাংলাদেশ পরিসংখ্যান ব্যুরো কর্তৃক “National Household Database (NHD)” শীর্ষক প্রকল্পের মাধ্যমে দেশের সকল জনগোষ্ঠীর তথ্যসংবলিত একটি ডাটাবেইজ সেন্সাস উইং কর্তৃক প্রস্তুতির কার্যক্রম চলমান। পরিসংখ্যান আইন-২০১৩ এর ধারা-১১ অনুযায়ী ‘সংস্থা কর্তৃক পরিসংখ্যান প্রস্তুত ও প্রকাশ বিধিমালা, ২০১৪ এবং ‘সংস্থা কর্তৃক পরিসংখ্যান প্রস্তুত ও প্রকাশ বিধিমালা, ২০১৬ এর আওতায় বিবিএস যে সকল বিষয়ে শুমারি ও জরিপ পরিচালনা করে না, সেসকল বিষয়ে সরকারের অন্য কোন সংস্থা শুমারি বা জরিপ পরিচালনা করার আবেদন করলে সেন্সাস উইং কর্তৃক ‘অনাপত্তি সনদ’ প্রদান সংক্রান্ত কার্যক্রম পরিচালনা করা হয়।

## কার্যক্রম :

- ✚ দেশের জনসংখ্যা, গৃহগণনা, কৃষি ও অর্থনীতির ওপর Periodical শুমারি এবং শিক্ষা ও সাজাকিজ পরিসংখ্যান জরিপ পরিচালন;
- ✚ সরকারের বিভিন্ন চাহিদা অনুযায়ী বিষয়ভিত্তিক এডহক শুমারি ও জরিপ পরিচালন;
- ✚ দুই শুমারির মধ্যবর্তী সময়ে জনতাত্ত্বিক সূচকের ভিত্তিতে জনসংখ্যার প্রাক্কলন এবং তৎপরবর্তী সময়ে দীর্ঘকালীন জনসংখ্যার প্রক্ষেপণ;
- ✚ পরিসংখ্যান আইন, ২০১৩ অনুযায়ী সংস্থা কর্তৃক পরিসংখ্যান প্রস্তুত ও প্রকাশের অনাপত্তি সনদ প্রদান সংক্রান্ত কার্যক্রম পরিচালন;
- ✚ জনশুমারি ও গৃহগণনা এবং খানার (Household) আয়-ব্যয় জরিপের তথ্যের ভিত্তিতে Small Area Estimation Methodology অনুসরণপূর্বক দেশের ক্ষুদ্র এলাকা ভিত্তিক দারিদ্র মানচিত্র প্রণয়ন;
- ✚ সরকারের পরিকল্পনা ও নীতিনির্ধারণের জন্য মাঠপর্যায় হতে প্রশাসনিক তথ্য সংগ্রহ ও সংকলন।

## কম্পিউটার উইং

### কার্যক্রম :

- ✚ বিবিএস এর চাহিদা মাফিক বিভিন্ন জরিপের Data Entry Screen তৈরি ও উন্নয়ন করা;

- ✚ বিদ্যমান Database এর পরিবর্তন, পরিবর্ধন এবং Database তৈরি করা;
- ✚ এছাড়াও বিবিএস এর অন্যান্য উইং কর্তৃক মাঠপর্যায় হতে আহরিত তথ্য-উপাত্ত ইলেকট্রনিক প্রযুক্তিতে ধারণ ও প্রক্রিয়াকরণ করা;
- ✚ নবসৃষ্ট বিভিন্ন প্রশাসনিক ইউনিটের জিও কোড (Geo-Code) প্রদান বিদ্যমান Geo-Code হালনাগাদ এবং রক্ষণাবেক্ষণ করা। বর্তমানে বিদ্যমান Geo-Code System-কে ইংরেজি ও বাংলা বানান প্রমিতকরণসহ RDBMS মডেলে রূপান্তর করার কাজ অব্যাহত রাখা;
- ✚ কম্পিউটার বিষয়ে প্রশিক্ষণ প্রদানের মাধ্যমে বিবিএস এর দক্ষ জনবল তৈরি, হার্ডওয়ার ও সফটওয়ার সেবা প্রদান নিশ্চিত করা। হার্ডওয়ার ও সফটওয়ার সংক্রান্ত সমস্যা/ত্রুটিমুক্ত নিষ্পত্তি এবং রক্ষণাবেক্ষণ সেবা নিশ্চিত করা;
- ✚ বাংলাদেশ পরিসংখ্যান ব্যুরোতে স্থাপিত Internet ও Website পরিচালনা, রক্ষণাবেক্ষণ ও যুগোপযোগী সেবা প্রদান নিশ্চিত করা;
- ✚ আধুনিক তথ্য-উপাত্ত সংরক্ষণ ব্যবস্থা গড়ে তোলার মাধ্যমে পরিসংখ্যান সম্পর্কিত ডেটা/তথ্য যথাযথভাবে সংরক্ষণ ও রক্ষণাবেক্ষণ করা এবং ব্যবহারকারীদের ডেটা সরবরাহে দ্রুত সেবা প্রদান করা; এবং
- ✚ বিবিএস এর IT স্থাপন, কম্পিউটার সিস্টেম, সার্ভার সিস্টেম ইত্যাদি বিষয়ে পরিকল্পনা ও সংরক্ষণের ব্যবস্থা গ্রহণ, বাস্তবায়ন ও সমন্বয় সাধন করা এবং পরিসংখ্যান ব্যুরোতে স্থাপিত Network System সুষ্ঠুভাবে পরিচালনা ও মনিটরিং করা।

## ডেমোগ্রাফি অ্যান্ড হেলথ উইং

ডেমোগ্রাফি অ্যান্ড হেলথ উইং দেশের স্বাস্থ্যসেবা, জনতত্ত্ব, পুষ্টি, আর্থ-সামাজিক ইত্যাদি বিষয়ক বিভিন্ন তথ্য সংগ্রহপূর্বক পরিসংখ্যান প্রণয়ন করে থাকে। দেশের আর্থসামাজিক প্রেক্ষাপটে পর্যায়ক্রমিক দুটি আদমশুমারির মধ্যবর্তী সময়ে জনসংখ্যার হিসাব প্রাক্কলন, বার্ষিক ও ষান্মাষিক জনতত্ত্ব ও জনমিতি বিষয়ক পরিবর্তন সংক্রান্ত পরিসংখ্যান প্রস্তুত ও প্রকাশ করে থাকে। এছাড়াও অত্র উইং এর মাধ্যমে জেল্ডার স্ট্যাটিস্টিক্স প্রণয়ন; গড় আয়ু প্রাক্কলন, জন্ম মৃত্যু, বিবাহ, মাইগ্রেশন, জন্ম নিয়ন্ত্রণ, প্রতিবন্ধী, রোগ-ব্যাদি, দুর্ঘটনা, মা ও শিশুদের শিক্ষা, স্বাস্থ্য, বাল্য বিবাহ, চাইল্ড ডেভলপমেন্ট ও চাইল্ড ডিসিপ্লিন, স্যানিটেশন ব্যবস্থা ইত্যাদি তথ্য সংগ্রহ ও সংকলন পূর্বক প্রতিবেদন প্রকাশ করা হয়।

## ইন্ডাস্ট্রি অ্যান্ড লেবার উইং

বাংলাদেশ পরিসংখ্যান ব্যুরোর ইন্ডাস্ট্রি অ্যান্ড লেবার উইং দেশের শিল্প ও শ্রম সম্পর্কিত সঠিক ও গ্রহণযোগ্য পরিসংখ্যান প্রণয়নের লক্ষ্যে জরিপ, শুমারি ও অন্যান্য কার্যক্রম করে থাকে।

## কার্যক্রম :

- ✚ শ্রমশক্তি জরিপ (LFS)-এর মাধ্যমে শ্রমবাজার সম্পর্কিত বিভিন্ন সূচক প্রণয়ন;
- ✚ বিজনেস রেজিস্টার (BR) প্রণয়ন ও হালনাগাদকরণ;
- ✚ উৎপাদন শিল্প প্রতিষ্ঠান জরিপ (SMI) জরিপ পরিচালনা;
- ✚ জাতীয় শিশু শ্রম জরিপ পরিচালনা;
- ✚ প্রতিষ্ঠান ও সংস্থা জরিপ (EIS) পরিচালনা;
- ✚ জাতীয় পরিসংখ্যান প্রস্তুতের নিমিত্ত সকল ধরনের শিল্প, পেশা ও পণ্যের শ্রেণি বিন্যাস সম্পর্কিত কোড প্রণয়ন;
- ✚ অনানুষ্ঠানিক খাত জরিপ (ISS) পরিচালনা;
- ✚ ICT সম্পর্কিত বিভিন্ন সূচক প্রণয়নের লক্ষ্যে ICT জরিপ পরিচালনা;
- ✚ এড-হক ভিত্তিতে অন্যান্য জরিপ পরিচালনা করা।

## ফিন্যান্স অ্যাডমিনিস্ট্রেশন অ্যান্ড ম্যানেজমেন্ট ইনফরমেশন সিস্টেম (এফএ অ্যান্ড এমআইএস)

বিবিএস-এর প্রাতিষ্ঠানিক উন্নয়ন, জনবল কাঠামো পুনর্বিদ্যায়ন, পরিসংখ্যান অবকাঠামো উন্নয়ন, আইন সংক্রান্ত কার্যক্রম, স্টাফদের নিয়োগ এবং স্টাফ ও অফিসারদের পোস্টিং এবং বদলির কাজ করা, নিয়োগ বিধি প্রণয়ন করা, সদর দপ্তর ও মাঠ পর্যায়ের প্রশাসন ও আর্থিক ব্যবস্থাপনা, পরিসংখ্যান প্রকাশনা, বিবিএস-এর মানবসম্পদ ব্যবস্থাপনা ও প্রশাসন, বাজেট প্রাক্কলন এবং হিসাবের যথাযথ রক্ষণাবেক্ষণ প্রস্তুত করা, বিভিন্ন শাখা এবং উন্নয়ন প্রকল্পের সাথে যোগাযোগ রক্ষা করা এবং বিভিন্ন সরকারি ও বেসরকারি সংস্থার সমন্বয়ক হিসেবে কাজ করা, সাধারণ পরিষেবা এবং পরিবহন সুবিধা প্রদান, নিয়মিত বার্ষিক নিরীক্ষা করা, কর্মকর্তা ও কর্মচারীদের PDS আপডেট করা, মাঠ অফিসের প্রশাসন, সমন্বয় ও মনিটরিং-এর কাজ করা, মুদ্রণ, প্রকাশনা, ডকুমেন্টেশন, লাইব্রেরি এবং প্রকাশনার সংরক্ষণ করা, লাইব্রেরি অটোমেশন সিস্টেম উদ্ভাবন করা, বিবিএস-এর লাইব্রেরিকে ডিজিটাল লাইব্রেরি হিসেবে গড়ে তোলা এবং প্রাতিষ্ঠানিক ভান্ডার নিশ্চিত করণসহ বিভিন্ন বিষয়গুলো এফএ অ্যান্ড এমআইএস উইং এর মাধ্যমে সম্পন্ন করা হয়।

### কার্যক্রম :

- ✚ পরিসংখ্যান ব্যুরোর বিভিন্ন উইং এবং উন্নয়ন প্রকল্পসহ বিভিন্ন সরকারি/বেসরকারি ও বিভিন্ন সংস্থার সাথে সমন্বয় সাধন করা;
- ✚ মুদ্রণ ও প্রকাশনাসহ প্রশাসনিক ও নিরাপত্তা ব্যবস্থা গ্রহণ করা;
- ✚ নিয়োগ, পদোন্নতি, পদায়ন, বদলিসহ বিবিএস এর কর্মকর্তা কর্মচারীদের ব্যক্তিগত তথ্য (পিডিএস) সংরক্ষণ করা;
- ✚ পরিসংখ্যান ভবনের সংরক্ষণ ও নিরাপত্তা গ্রহণসহ পরিবহন ও অফিস ব্যবস্থাপনা;
- ✚ অডিট সংক্রান্ত কার্যক্রম পরিচালনা করা;
- ✚ বিবিএস এর আর্কাইভ ও লাইব্রেরির ব্যবস্থাপনা ও সংরক্ষণ করা;
- ✚ বার্ষিক কর্মপরিকল্পনাসহ বিবিএসকে শক্তিশালীকরণ কার্যক্রম সম্পাদন করা;
- ✚ বাংলাদেশের সকল বিভাগীয়, জেলা এবং উপজেলা অফিসের প্রশাসন, বাজেট ব্যবস্থাপনা ও কাজের সমন্বয় সাধন এবং নিয়ন্ত্রণ করা।

### ন্যাশনাল অ্যাকাউন্টিং মূল্য ও মজুরি জিডিপি ও বৈদেশিক বাণিজ্য উইং

বাংলাদেশ পরিসংখ্যান ব্যুরোর ন্যাশনাল অ্যাকাউন্টিং মূল্য ও মজুরি জিডিপি ও বৈদেশিক বাণিজ্য উইং জাতীয় আয় (কৃষি, শিল্প, সেবা) শাখা, জাতীয় ব্যয় শাখা, বৈদেশিক বাণিজ্য শাখা,

মূল্য ও মজুরি শাখা এবং চলতি উৎপাদন শাখা এর মাধ্যমে বিভিন্ন জাতীয় পর্যায়ে হিসাব প্রাক্কলন করা হয়।

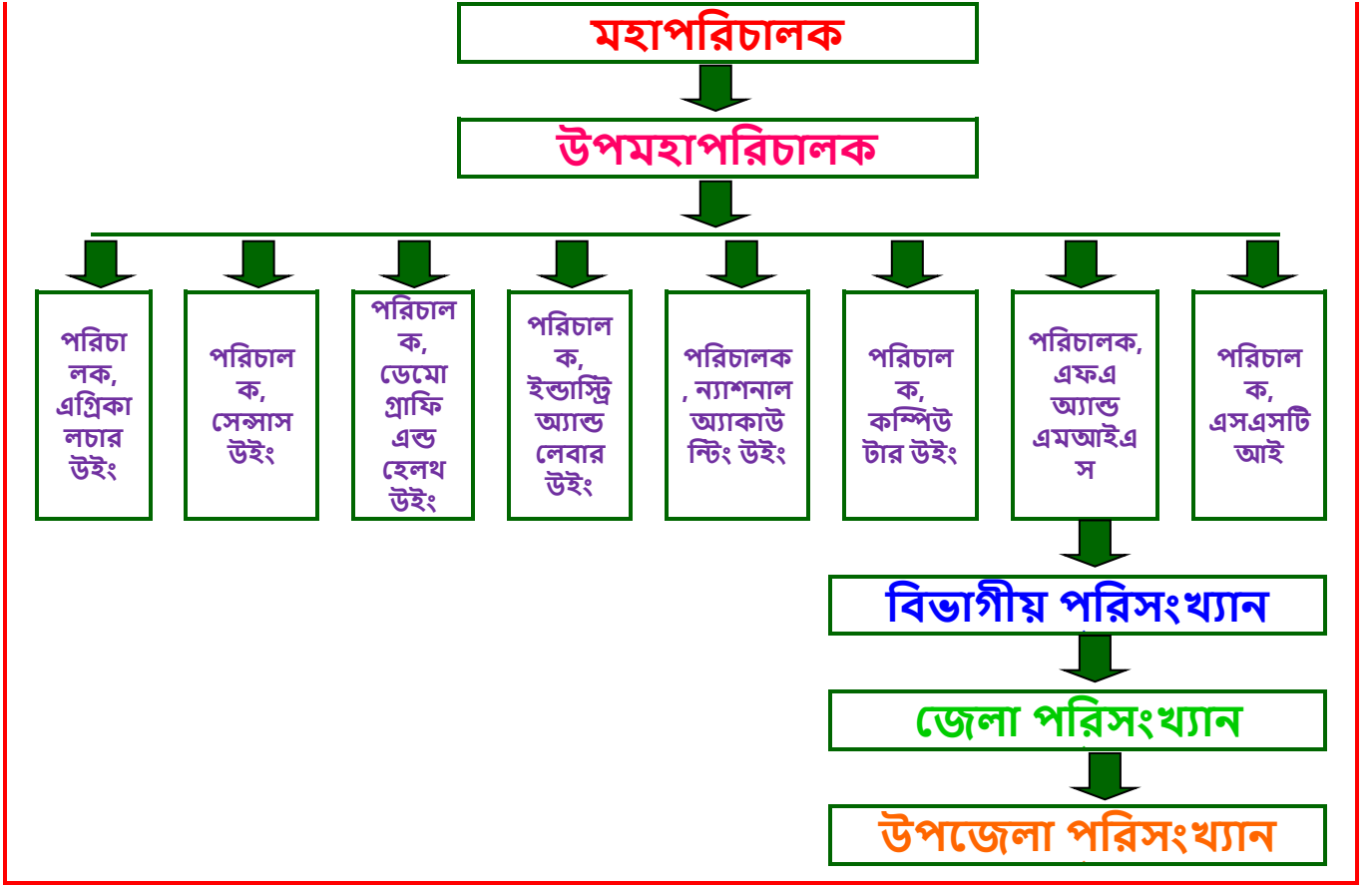
## স্ট্যাটিস্টিক্যাল স্টাফ ট্রেনিং ইনস্টিটিউট

বাংলাদেশ পরিসংখ্যান ব্যুরোর কর্মকর্তা/কর্মচারীদের পেশাগত দক্ষতা বৃদ্ধির লক্ষ্যে স্ট্যাটিস্টিক্যাল স্টাফ ট্রেনিং ইনস্টিটিউট (এসএসটিআই) নিয়মিত প্রশিক্ষণ কার্যক্রম পরিচালনা করে আসছে। এসএসটিআই বেসিক অফিস ম্যানেজমেন্ট, বেসিক ফিন্যান্সিয়াল ম্যানেজমেন্ট, শুমারি ও জরিপ, PPR With eGP, ইনোভেশন, তথ্য অধিকার, এপিএ, শুদ্ধাচার, জিওকোড ও জিআইএস ইত্যাদি কোর্সসমূহ আয়োজন করে আসছে।

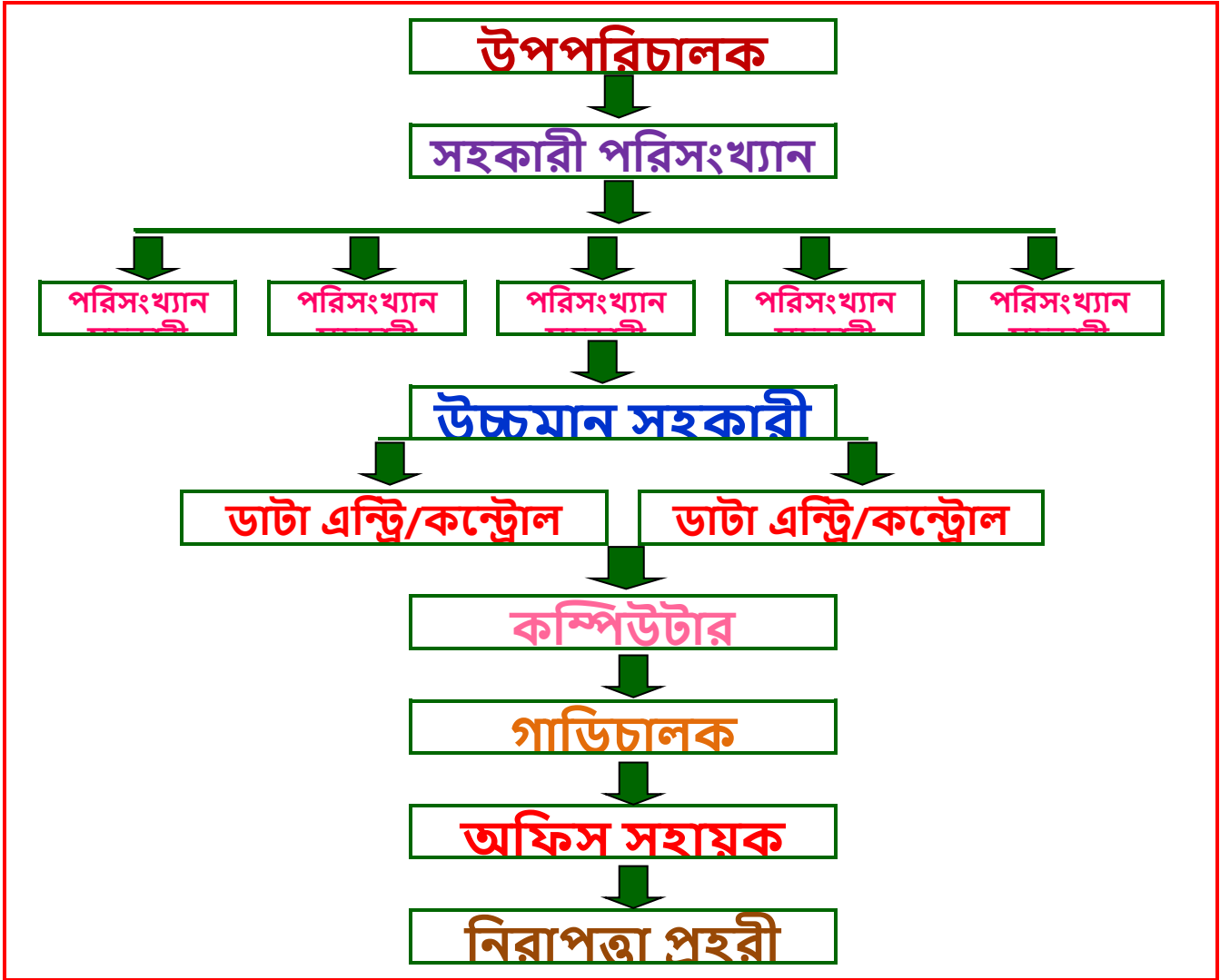
## বাংলাদেশ পরিসংখ্যান ব্যুরো কর্তৃক বাস্তবায়নাধীন উন্নয়ন প্রকল্পসমূহ :

- ✚ জনশুমারি ও গৃহগণনা;
- ✚ পরিবেশ, জলবায়ু পরিবর্তন ও দুর্যোগ পরিসংখ্যান শক্তিশালীকরণ (ইসিডিএস) প্রকল্প;
- ✚ ন্যাশনাল হাউজহোল্ড ডেটাবেইজ (এনএইচডি) প্রকল্প;
- ✚ খানার আয় ও ব্যয় জরিপ (HIES) প্রকল্প;
- ✚ মডার্নাইজেশন অব ন্যাশনাল একাউন্টস স্ট্যাটিস্টিকস প্রকল্প;
- ✚ সার্ভেস অ্যান্ড স্ট্যাডিস রিলেটিং টু জিডিপি রিবেজিং প্রকল্প;
- ✚ ইমপ্লিমেন্ট অব জিডিপি কম্পাইলেশন অ্যান্ড রিবেজিং অব ইন্ডিসিস প্রকল্প;
- ✚ জাতীয় প্রতিবন্ধী ব্যক্তি জরিপ প্রকল্প;
- ✚ কৃষি (শস্য, মৎস্য ও প্রাণিসম্পদ) শুমারি প্রকল্প;
- ✚ ন্যাশনাল স্ট্রাটেজি ফর দি ডেভেলপমেন্ট অব স্ট্যাটিস্টিকস (এনএসডিএস) ইমপ্লিমেন্টেশন সাপোর্ট প্রকল্প;
- ✚ শ্রমশক্তি জরিপের মাধ্যমে শ্রমবাজার তথ্যের উন্নয়ন প্রকল্প;
- ✚ টেকসই উন্নয়ন অভীষ্ট পরিবীক্ষণে প্রায়োগিক সাক্ষরতা নিরূপণ জরিপ (এলএএস) প্রকল্প;
- ✚ স্যাম্পল ভাইটাল রেজিস্ট্রেশন সিস্টেম (এসভিআরএস) ইন ডিজিটাল প্ল্যাটফর্ম প্রকল্প;
- ✚ স্ট্রেন্ডেনিং স্ট্যাটিস্টিক্যাল ক্যাডাসিটি অব বিবিএস ফর কালেকটিং ডেটা অন পপুলেশন অ্যান্ড ডেভেলপমেন্ট প্রকল্প;
- ✚ জাতীয় শিশুশ্রম জরিপ;
- ✚ ব্যবসা সম্ভাবনাময় প্রসিদ্ধ, লুপ্তপ্রায় হস্ত ও কারু শিল্পজাত পণ্য জরিপ।

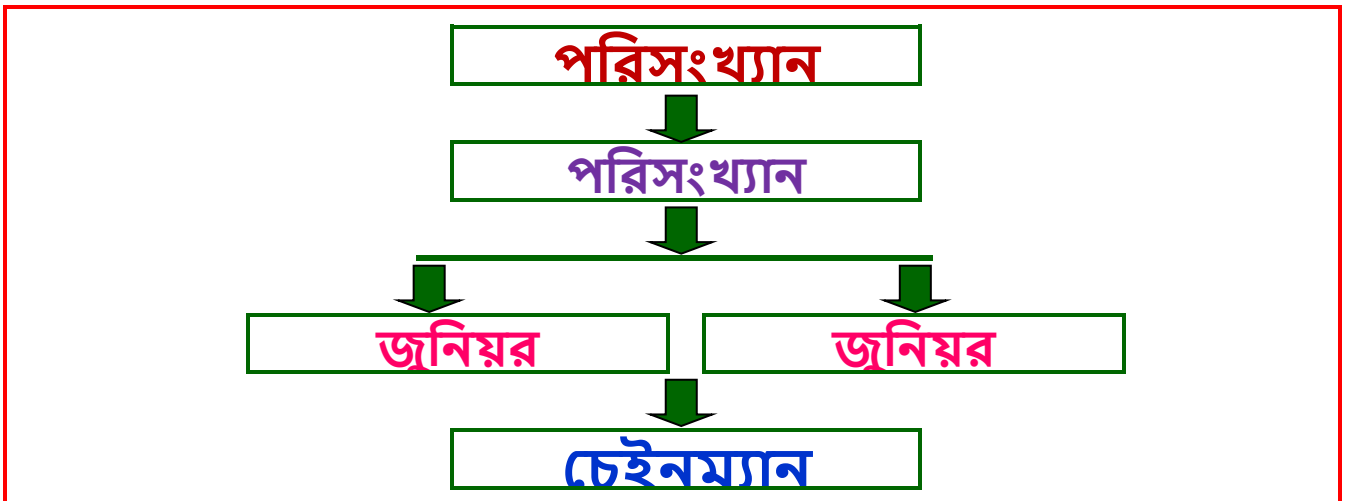
## বিবিএস এর সাংগঠনিক কাঠামো



## জেলা পরিসংখ্যান কার্যালয়ের সাংগঠনিক কাঠামো



## উপজেলা পরিসংখ্যান কার্যালয়ের সাংগঠনিক কাঠামো



# উপজেলা পরিসংখ্যান কার্যালয়ের ২০২২-২৩ অর্থ বছরের গুরুত্বপূর্ণ অর্জন সমূহ :

- ভূমি ব্যবহারসহ ০৬টি প্রধান ফসল ও ১২৬টি অপ্রধান ফসলের একর প্রতি উৎপাদন ও উৎপাদন-ব্যয় এবং ফসলাধীন জমির পরিমাণ প্রাক্কলন;
- প্রাকৃতিক দুর্যোগের কারণে সৃষ্ট অস্থায়ী ফসলের (আমন, আউশ, বোরো, গম, আলু, পাট) ক্ষয়ক্ষতির পরিমাণ নির্ণয় ও প্রেরণ;
- পরিসংখ্যান বিষয়ে দক্ষ জনশক্তি তৈরির লক্ষ্যে স্থানীয় পর্যায়ে প্রয়োজনীয় প্রশিক্ষণ কর্মসূচি গ্রহণ এবং পরিসংখ্যানের ভূমিকা ও কার্যক্রমের গুরুত্ব সম্পর্কে জনসচেতনতা বৃদ্ধিকরণ;
- ট্যাবলেট ব্যবহারপূর্বক ডিজিটাল পদ্ধতিতে "জনশুমারি ও গৃহগণনা ২০২২" এর তথ্য সংগ্রহ কার্যক্রম সম্পন্ন হয়েছে;
- জনশুমারি ও গৃহগণনা ২০২২ এর পোস্ট ইনুমারেশন চেক (পিইসি) এর তথ্য সংগ্রহ কার্যক্রম সম্পন্ন হয়েছে;
- স্যাম্পল ভাইটাল রেজিস্ট্রেশন সিস্টেম(এসভিআরএস) ইন ডিজিটাল প্ল্যাটফর্ম এর তথ্য সংগ্রহ কার্যক্রম সম্পন্ন হয়েছে;
- হাউজহোল্ড ইনকাম এন্ড এক্সপেন্ডিচার সার্ভে (HIES) এর তথ্য সংগ্রহ কার্যক্রম সম্পন্ন হয়েছে;
- জাতীয় পরিসংখ্যান উন্নয়ন কৌশলপত্র (National Strategy for the Development of Statistics) সময় সময় হালনাগাদকরণে সহায়তা;
- সঠিক, নির্ভুল ও সমন্বিত পরিসংখ্যান প্রণয়নের জন্য দেশের আর্থ-সামাজিক বিভিন্ন ক্ষেত্রে জরিপের তথ্য সংগ্রহ কার্যক্রমে সহায়তাকরণ;
- পরিসংখ্যান সংক্রান্ত পরামর্শ সেবা প্রদান, সরকার কর্তৃক নির্দেশিত অন্যান্য দায়িত্ব পালন;



## ২০২৩-২৪ অর্থবছরের সম্ভাব্য প্রধান অর্জনসমূহ:

- ✚ ০৬টি প্রধান ফসল ও ১৬৩ টি অপ্রধান ফসলের একর প্রতি উৎপাদন ও উৎপাদন-ব্যয় এবং ফসলাধীন জমির পরিমাণের তথ্য সংগ্রহ করে নির্ধারিত সময়ে জেলা অফিসে প্রেরণ;
- ✚ বন জরিপ, মৎস উৎপাদন সংক্রান্ত জরিপ, গবাদি পশু ও হাঁস-মুরগির হিসাব প্রাক্কলন এবং ভূমি ব্যবহার ও সেচ পরিসংখ্যানসহ দাগগুচ্ছ জরিপের তথ্য সংগ্রহ করে জেলা অফিসে প্রেরণ;
- ✚ শীতকালীন ও গ্রীষ্মকালীন ভুট্টা জরিপসহ মাসিক কৃষি মজুরীর তথ্য সংগ্রহ করে জেলা অফিসে প্রেরণ;
- ✚ স্যাম্পল ভাইটাল রেজিস্ট্রেশন সিস্টেম (এসভিআরএস) এর ২০২৩-২৪ এর তথ্য সংগ্রহ কার্যক্রম সরেজমিনে পরিদর্শনপূর্বক প্রতিবেদন প্রেরণ;
- ✚ স্মার্ট বাংলাদেশ বিনির্মাণে যুগোপযোগী প্রশিক্ষণ প্রদানের মাধ্যমে কর্মকর্তা ও কর্মচারীদের দক্ষতা বৃদ্ধি।

## ভবিষ্যৎ পরিকল্পনা

বিদ্যমান জনবলের দক্ষতা বৃদ্ধির লক্ষ্যে প্রশিক্ষণের ব্যবস্থা করা, মাঠ পর্যায়ে তথ্য সংগ্রহের জন্য আধুনিক তথ্য প্রযুক্তির ব্যবহার ও তথ্য প্রক্রিয়াকরণের ব্যবস্থা করা, প্রযুক্তিগত ও পেশাগত নেটওয়ার্ক শক্তিশালীকরণ, পরিসংখ্যান প্রস্তুতকরণে তথ্য-উপাত্ত সংক্রান্ত সংজ্ঞা, ধারণা ও পদ্ধতির প্রমিতকরণ ও সামঞ্জস্য বিধানে পরিসংখ্যান আইন ২০১৩ অনুসারে ব্যবস্থা গ্রহণ করা।

## উপজেলা পরিসংখ্যান কার্যালয়ের প্রধান প্রধান কার্যাবলি :

- ✚ সঠিক, নির্ভুল ও সময়োপযোগী পরিসংখ্যান প্রণয়নের জন্য দেশের আর্থ-সামাজিক বিভিন্ন ক্ষেত্রে জরিপের তথ্য সংগ্রহ ও তথ্য সংগ্রহকারীদের প্রশিক্ষণ প্রদান করা।
- ✚ সরকারি পর্যায়ে উন্নয়ন পরিকল্পনাবিদ, নীতি-নির্ধারক, গবেষণা ও শিক্ষা প্রতিষ্ঠান, জাতীয় ও আন্তর্জাতিক সংস্থা এবং অন্যান্য ব্যবহারকারীগণের চাহিদা অনুসারে দ্রুততার সাথে নির্ভরযোগ্য ও ব্যবহারবান্ধব পরিসংখ্যান সরবরাহকরণ;
- ✚ পরিসংখ্যান বিষয়ে দক্ষ জনশক্তি তৈরির লক্ষ্যে প্রয়োজনীয় প্রশিক্ষণ কর্মসূচি গ্রহণ, পরিসংখ্যানের ভূমিকা ও কার্যক্রমের গুরুত্ব সম্পর্কে জনসচেতনতা বৃদ্ধিকরণ;
- ✚ পরিসংখ্যান কার্যক্রম সম্পাদনে তথ্য-প্রযুক্তির ব্যবহার নিশ্চিতকরণ; যেকোন কর্তৃপক্ষ, পরামর্শ প্রদানকারী প্রতিষ্ঠান এবং বেসরকারি সংস্থার সাথে পরিসংখ্যান বিষয়ে প্রয়োজনীয় সমন্বয় ও সহযোগিতা প্রদান;
- ✚ ভূমি ব্যবহারসহ বিভিন্ন ফসলের উৎপাদন, উৎপাদন-ব্যয় এবং ফসলাধীন জমির পরিমাণ প্রাক্কলন;
- ✚ সরকার কর্তৃক নির্দেশিত অন্যান্য দায়িত্ব পালন;

## তথ্য বাতায়ন

জাতীয় তথ্য-বাতায়ন কার্যক্রমের অধীনে উপজেলা পরিসংখ্যান কার্যালয়, মেলান্দহ, জামালপুরের তথ্য-বাতায়ন পরিচালনা, মনিচরিং ও হালনাগাদের পাশাপাশি নতুন নতুন ফিচার সংযোজিত হচ্ছে। এ জন্য প্রয়োজনে তথ্য ও যোগাযোগ প্রযুক্তি অধিদপ্তর, উপজেলা কার্যালয়ে প্রোগ্রামার এর সহায়তা নেয়া হচ্ছে।

## বার্ষিক কর্মসম্পাদন চুক্তি (APA)

মন্ত্রিপরিষদ বিভাগের নির্দেশনা অনুযায়ী ২৮/০৬/২০২৩ তারিখে ২০২৩-২০২৪ অর্থ বছরে উপপরিচালক, জেলা পরিসংখ্যান কার্যালয়, জামালপুর এবং পরিসংখ্যান কর্মকর্তা, উপজেলা

পরিসংখ্যান কার্যালয়, ইসলামপুর, জামালপুরের মধ্যে বার্ষিক কর্মসম্পাদন চুক্তি (এপিএ) ২০২৩-২০২৪ স্বাক্ষরিত হয়। উপজেলা পরিসংখ্যান কার্যালয়, ইসলামপুর, জামালপুরের গুরুত্বপূর্ণ কার্যাবলিকে উক্ত চুক্তির কৌশলগত উদ্দেশ্যের মধ্যে অন্তর্ভুক্ত করা হয়। বার্ষিক কর্মসম্পাদন চুক্তি (এপিএ) প্রণয়ন এবং বাস্তবায়ন সংক্রান্ত কার্যাবলি সুষ্ঠুভাবে সম্পাদনের লক্ষ্যে উপপরিচালক কে টিম প্রধান করে উপজেলা পরিসংখ্যান কার্যালয়, ইসলামপুর, জামালপুরের এপিএ টিম গঠন করা হয়েছে। বার্ষিক কর্মসম্পাদন চুক্তি প্রণয়ন, বাস্তবায়ন, পরিবীক্ষণ ও মূল্যায়ন নির্দেশিকা, ২০২৩-২৪ অনুযায়ী অগ্রগতি প্রতিবেদন প্রতি তিন মাস অন্তর সঠিকভাবে দাখিল করা হচ্ছে। উপজেলা পরিসংখ্যান কার্যালয়, ইসলামপুর, জামালপুরের মাসিক সমন্বয় সভাসহ অন্যান্য বিশেষ সভাগুলোতে বার্ষিক কর্মসম্পাদন চুক্তির বিভিন্ন কর্মসম্পাদন সূচক, সূচকের মান, সূচকের বিপরীতে অর্জন সম্পর্কে কার্যকরভাবে আলোচনা করা হয়। উপজেলার প্রতিটি প্রশিক্ষণ কোর্সে এপিএ বিষয়ে একটি বিশেষ মডিউল অন্তর্ভুক্ত করা হয়েছে।

# তথ্য অধিকার আইন, ২০০৯ এর আলোকে গৃহীত কার্যক্রম :

তথ্যের অবাধ প্রবাহ ও জনগনের তথ্য অধিকার নিশ্চিতকরণে তথ্য অধিকার আইন, ২০০৯ এর ১০ ধারা মতে জনগনের চাহিদা মাফিক তথ্য সরবরাহ করা হচ্ছে এবং এর মাধ্যমে কাজের স্বচ্ছতা ও জবাবদিহিতা বৃদ্ধিসহ অবাধ তথ্য প্রবাহের চর্চা অব্যাহত রয়েছে।

**উপজেলা পরিসংখ্যান কার্যালয়, মেলান্দহ, জামালপুর এর তথ্য প্রদানকারী দায়িত্বপ্রাপ্ত কর্মকর্তা, বিকল্প দায়িত্বপ্রাপ্ত কর্মকর্তা ও আপিল কর্তৃপক্ষের নাম, পদবি, ঠিকানা, ফোন নম্বর এবং ই-মেইল এড্রেস :**

**উপজেলা পরিসংখ্যান কার্যালয়, মেলান্দহ, জামালপুর**

তথ্য প্রদানকারী দায়িত্বপ্রাপ্ত কর্মকর্তা	বিকল্প দায়িত্বপ্রাপ্ত কর্মকর্তা	আপিল কর্তৃপক্ষ
জনাব জয়শ্রী পাল পরিসংখ্যান কর্মকর্তা উপজেলা পরিসংখ্যান কার্যালয়, ইসলামপুর, জামালপুর মোবাইল নম্বর : : ০১৭৫০৮৩৬৩৪৪ ই-মেইল : <a href="mailto:usoislampurbbs@gmail.com">usoislampurbbs@gmail.com</a>	মো: মমিনুল ইসলাম জুনিয়র পরিসংখ্যান সহকারী (জে.এস.এ) উপজেলা পরিসংখ্যান কার্যালয়, ইসলামপুর, জামালপুর মোবাইল নম্বর : ০১৭৭০৬৭০৯৫৩ ই-মেইল : <a href="mailto:maminuldu414@gmail.com">maminuldu414@gmail.com</a>	জনাব জয়শ্রী পাল উপপরিচালক (ভারপ্রাপ্ত) জেলা পরিসংখ্যান কার্যালয়, জামালপুর ফোন (অফিস) : ০২৯৯৭৭৭২১৫৭ মোবাইল নম্বর : ০১৭৫০৮৩৬৩৪৪ ই-মেইল : <a href="mailto:ddbbsjamalpur@gmail.com">ddbbsjamalpur@gmail.com</a>

## জাতীয় শুদ্ধাচার কৌশল কর্মপরিকল্পনা :

মন্ত্রিপরিষদ বিভাগের নির্দেশনা অনুযায়ী জেলা পরিসংখ্যান কার্যালয়, জামালপুর এর নৈতিকতা কমিটি গঠন করা হয়েছে। নৈতিকতার কমিটির সভা ত্রৈমাসিক ভিত্তিতে নিয়মিত অনুষ্ঠিত হয়েছে। পাশাপাশি শুদ্ধাচার বিষয়ক সকল সভা এবং সচেতনতা বৃদ্ধিমূলক সভাও অনুষ্ঠিত হয়েছে। এছাড়াও উপজেলা পরিসংখ্যান কার্যালয়গুলোতে নৈতিকতা কমিটি গঠন এবং নৈতিকতার কমিটির সভা ত্রৈমাসিক ভিত্তিতে নিয়মিত অনুষ্ঠিত হয়েছে।

## ফটো গ্যালারী



'বাংলাদেশ পরিসংখ্যান ব্যুরো' কর্তৃক পরিচালিত 'আর্থসামাজিক ও জনমিতিক জরিপ-২০২৩' জরিপের কাজ পরিদর্শনের জন্য জামালপুর আগমন করেন পরিকল্পনা মন্ত্রণালয়ের অধীন পরিসংখ্যান ও তথ্য ব্যবস্থাপনা বিভাগের মাননীয় সচিব জনাব ড. শাহনাজ আরেফিন, এনডিসি স্যার।



বাংলাদেশ পরিসংখ্যান ব্যুরো কর্তৃক পরিচালিত 'আর্থসামাজিক ও জনমিতিক জরিপ-২০২৩' জরিপের কাজ পরিদর্শন করেন পরিকল্পনা মন্ত্রণালয়ের অধীন পরিসংখ্যান ও তথ্য ব্যবস্থাপনা বিভাগের মাননীয় সচিব জনাব ড. শাহনাজ আরেফিন, এনভিসি স্যার।



বাংলাদেশ পরিসংখ্যান ব্যুরোর "শ্রম শক্তি জরিপের মাধ্যমে শ্রমবাজার তথ্যের উন্নয়ন" শীর্ষক প্রকল্পের আওতায় পরিচালিত ত্রৈমাসিক শ্রমশক্তি জরিপ ২০২৩ এর তথ্যসংগ্রহ কার্যক্রম পরিদর্শন করেছেন বিবিএস এর ময়মনসিংহ বিভাগীয় কার্যালয়ের সম্মানিত মুখ্যপরিচালক মহোদয় জনাব মো. আক্তার হোসেন স্যার।



**জনসুমারি ও গৃহগণনা ২০২২ এ ব্যবহৃত ট্যাঁব প্রধানমন্ত্রীর উপহার হিসেবে বিতরণের উদ্বোধনী অনুষ্ঠান**



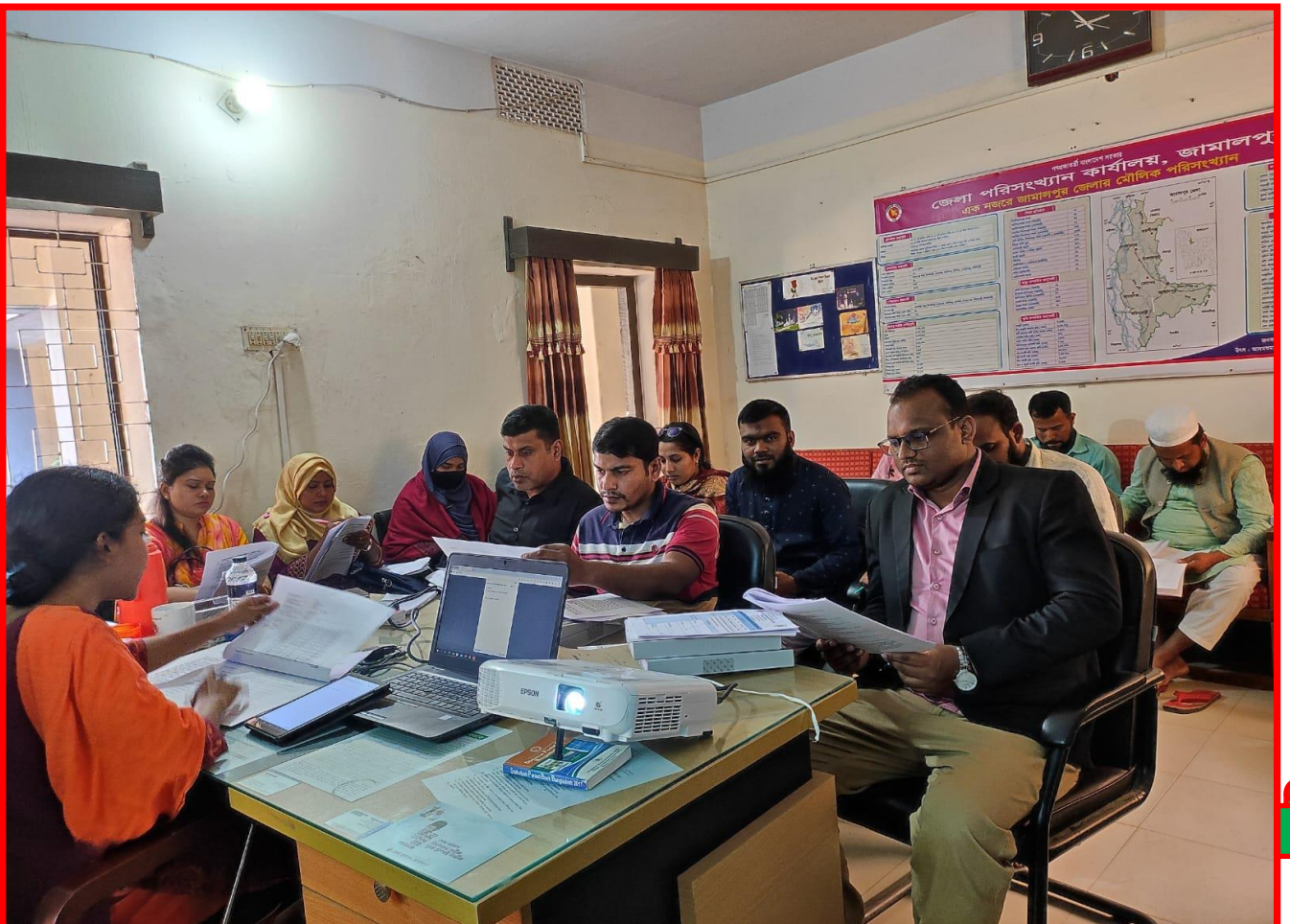
**এসডিআরএস ইন ডিজিটাল প্ল্যাটফর্ম প্রকল্পের জামালপুর জেলার স্থানীয় মহিলা রেজিস্ট্রার ও সুপারভাইজারদের ০২ (দুই) দিন ব্যাপী প্রশিক্ষণ**



"আইসিটি জরিপ" এর তথ্যসংগ্রহ কার্যক্রম পরিদর্শন করেন উপপরিচালক (অ.দা), জেলা  
পরিসংখ্যান অফিস ডামালপুর



জেলা প্রশাসন ও জেলা পরিসংখ্যান অফিস জামালপুর কর্তৃক আয়োজিত "জাতীয় পরিসংখ্যান দিবস ২০২৩" উদযাপন উপলক্ষে আয়োজিত বর্ণাঢ্য র্যালী



বাংলাদেশ পরিসংখ্যান ব্যুরো'র সেন্সাস উইং কর্তৃক পরিচালিত "LAS" সার্ভে'র প্রশিক্ষণ...



জেলা পরিসংখ্যান অফিস জামালপুর কর্তৃক আয়োজিত "প্রশিক্ষণ", "বিদায় অনুষ্ঠান" এবং "বার্ষিক বনভোজন ২০২৩" এর ছবি.....



বাংলাদেশ পরিসংখ্যান ব্যুরো কর্তৃক পরিচালিত "HIES-2022" এবং "হস্ত ও কারুশিল্প পণ্য জরিপ"  
এর তথ্য সংগ্রহ কার্যক্রম পরিদর্শনে আসেন বিবিএস সদর দফতর, ঢাকা কর্মরত  
"উপপরিচালক" মহোদয় জনাব সৈয়দা মারুফা শাকি এবং "পরিসংখ্যান কর্মকর্তা" জনাব  
আজমেরী আশরাফ



বাংলাদেশ পরিসংখ্যান ব্যুরো কর্তৃক পরিচালিত "বস্ত্র ও কারুশিল্প জরিপ ২০২২" এর জামালপুর জেলায় তথ্য সংগ্রহ কার্যক্রম পরিদর্শন করেন বিবিএস সদর দফতরের শ্রদ্ধেয় পরিচালক মহোদয় জনাব মোহাম্মদ আবদুল কাদির মিয়া স্যার।



জামালপুর জেলার SVRS এর তথ্য সংগ্রহ কার্যক্রম পরিদর্শন করেন বিবিএস সদর দফতরে কর্মরত উপপরিচালক  
মহোদয় জনাব Nayma Rahman



জামালপুরে BNCC এর জনশুমারি ও গৃহগণনা ২০২২ এর প্রচারণা কার্যক্রম উদ্বোধন



জনশুমারি ও গৃহগণনা ২০২২ এর জামালপুর জেলার সম্মানিত জেলা জজ মহোদয়ের তথ্য সংগ্রহ

সমাপ্ত