



বার্ষিক প্রতিবেদন ২০২২-২০২৩



গণপ্রজাতন্ত্রী বাংলাদেশ সরকার
বাংলাদেশ পরিসংখ্যান ব্যুরো
উপজেলা পরিসংখ্যান কার্যালয়, আশুগঞ্জ, ব্রাহ্মণবাড়িয়া

বাংলাদেশ পরিসংখ্যান ব্যুরো (বিবিএস)

পটভূমি:

পরিসংখ্যান কোন একটি দেশের আর্থ-সামাজিক অবস্থা, অগ্রগতি ও বৈষম্যের চিত্র তুলে ধরে। সে লক্ষ্যে ১৯৭১ সালের মহান স্বাধীনতা সংগ্রামের পর বাংলাদেশের সঠিক পরিকল্পনা প্রণয়ন, উন্নয়ন ও অগ্রগতি পর্যবেক্ষণে পরিসংখ্যানের সম্যক গুরুত্ব উপলব্ধি করা হয়। ফলশ্রুতিতে বাংলাদেশের মহান স্থপতি জাতির পিতা বঙ্গবন্ধু শেখ মুজিবুর রহমানের সুদূরপ্রসারী চিন্তাধারা এবং দিক-নির্দেশনায় ১৯৭৪ সালের আগস্ট মাসে বিভিন্ন মন্ত্রণালয়ের অধীনে থাকা ৪টি পরিসংখ্যান অফিস (পরিকল্পনা মন্ত্রণালয়ের অধীন 'পরিসংখ্যান ব্যুরো', কৃষি মন্ত্রণালয়ের অধীন 'কৃষি পরিসংখ্যান ব্যুরো' ও 'কৃষি শুমারি কমিশন' এবং স্বরাষ্ট্র মন্ত্রণালয়ের অধীন 'আদমশুমারি কমিশন')-কে একীভূত করে বাংলাদেশ পরিসংখ্যান ব্যুরো (বিবিএস) প্রতিষ্ঠা করা হয়। পরিসংখ্যান প্রস্তুত ও প্রকাশের ক্ষেত্রে কোন সমন্বিত আইন, বিধি বা নীতিমালা না থাকায় কিছু আদেশ ও পরিপত্রের মাধ্যমে পূর্বে বিবিএস এর কাজ পরিচালিত হতো। ২০১৩ সালের ২৭ ফেব্রুয়ারি পরিসংখ্যান আইন মহান জাতীয় সংসদে পাশ হওয়ার মধ্য দিয়ে বিবিএস সত্যিকার অর্থে একটি আইনগত ভিত্তি পেয়েছে। উক্ত আইনের ৬ ধারা অনুযায়ী আইন পাশের পর একই বছর ৩ মার্চ তারিখে গেজেট প্রজ্ঞাপনের মাধ্যমে বিবিএস এর ইতিহাসে একটি নতুন অধ্যায় সূচনা করেছে। এটি দেশের জাতীয় পরিসংখ্যান সংস্থা হিসেবে কাজ করছে।

বিবিএস-এর ভিশন

- জাতীয় পরিসংখ্যান প্রতিষ্ঠান হিসেবে স্থানীয় ও আন্তর্জাতিকভাবে প্রতিষ্ঠা লাভ।

বিবিএস-এর মিশন

- সঠিক ও মানসম্মত এবং সময়োপযোগী পরিসংখ্যান সরবরাহ;
- নীতি নির্ধারক, পরিকল্পনাবিদ, গবেষক ও সিদ্ধান্ত গ্রহণকারীদের চাহিদামাফিক উপাত্ত পরিবেশন;
- প্রাতিষ্ঠানিক দক্ষতা বৃদ্ধি;
- পেশাদারিত্ব প্রতিষ্ঠা।

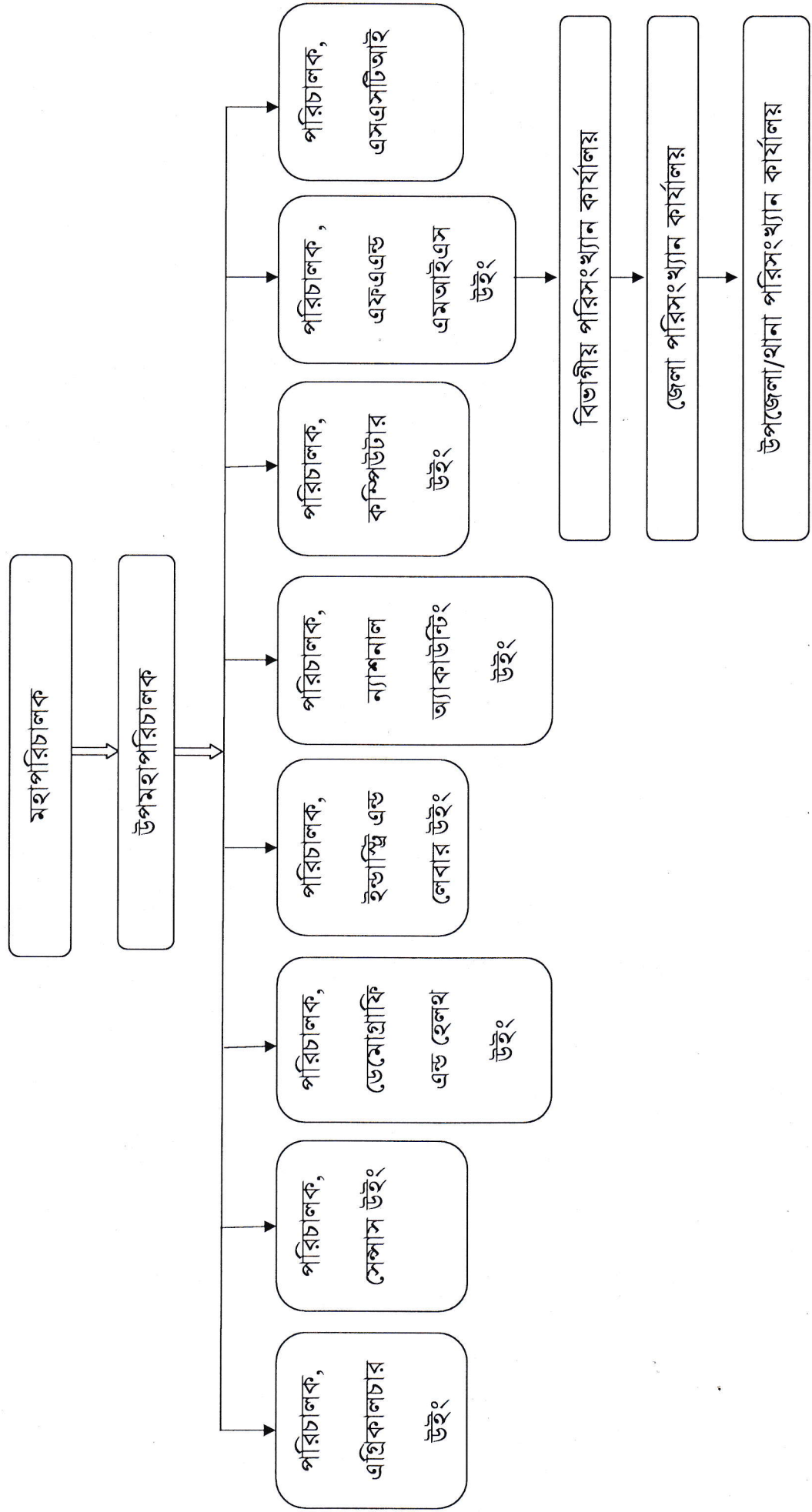
বিবিএস-এর কার্যাবলি:

পরিসংখ্যান আইন, ২০১৩ এর উদ্দেশ্য পূরণকল্পে বিবিএস এর কার্যাবলি নিম্নরূপ:

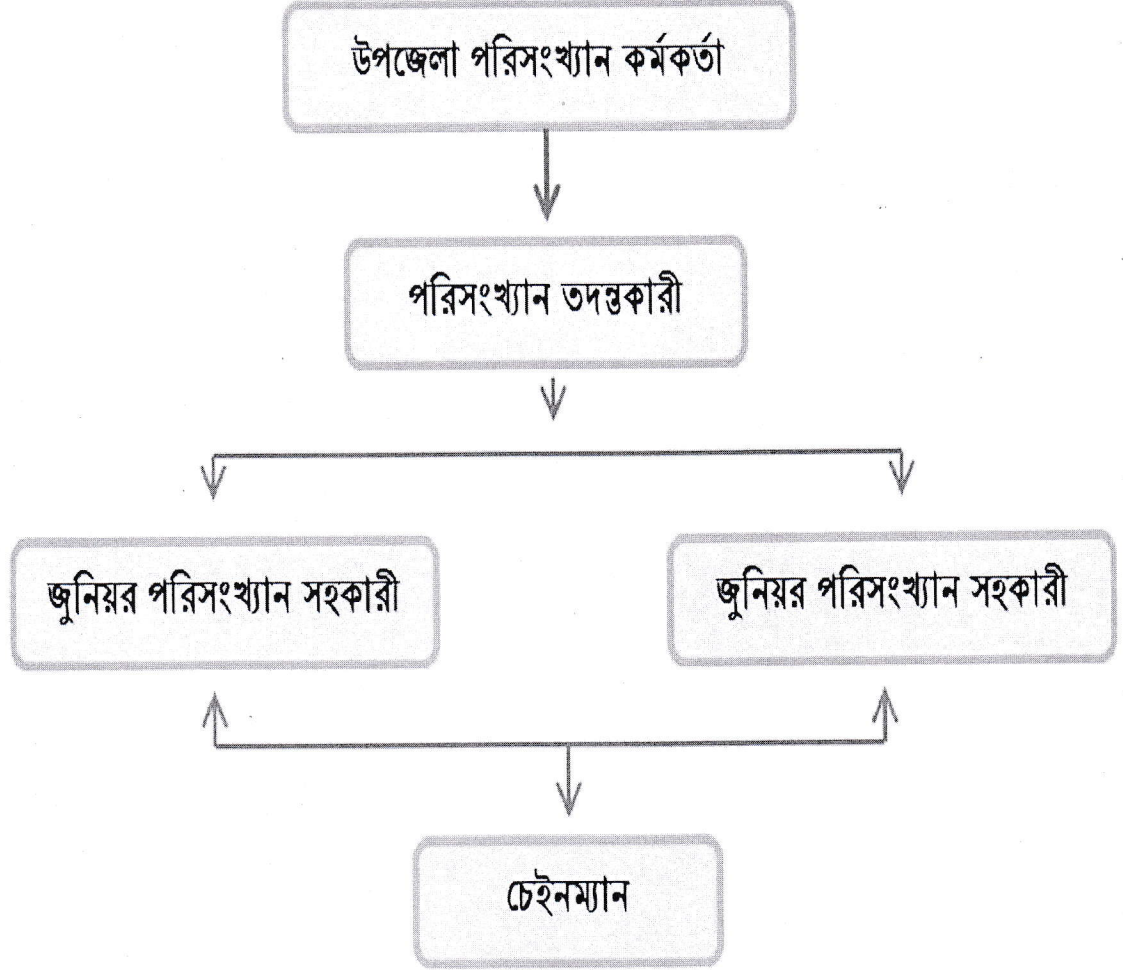
১. সঠিক, নির্ভুল, সময়োপযোগী এবং মানসম্মত পরিসংখ্যান প্রণয়ন ও সংরক্ষণ;
২. সঠিক, নির্ভুল ও সময়োপযোগী পরিসংখ্যান প্রণয়নের জন্য দেশের আর্থ-সামাজিক বিভিন্ন ক্ষেত্রে জরিপ পরিচালনা;
৩. জনশুমারি, কৃষি শুমারি, মৎস্য ও প্রাণিসম্পদ শুমারি, অর্থনৈতিক শুমারিসহ অন্যান্য শুমারি ও জরিপের লক্ষ্যে যাবতীয় পর্যক্রম গ্রহণ;
৪. সরকারি পর্যায়ে উন্নয়ন পরিকল্পনাবিদ, নীতি-নির্ধারক, গবেষণা ও শিক্ষা প্রতিষ্ঠান, জাতীয় ও আন্তর্জাতিক সংস্থা এবং অন্যান্য ব্যবহারকারীগণের চাহিদা অনুসারে দ্রুততার সহিত নির্ভরযোগ্য ও ব্যবহারবান্ধব পরিসংখ্যান সরবরাহকরণ;
৫. পরিসংখ্যান বিষয়ক নীতিমালা ও পদ্ধতি প্রণয়ন;
৬. শাখা কার্যাদি সরেজমিনে তদারক এবং প্রয়োজ্য ক্ষেত্রে এর প্রতিবেদন পর্যালোচনা ও প্রকাশের ব্যবস্থা গ্রহণ;
৭. জাতীয় পরিসংখ্যান উন্নয়ন কৌশলপত্র (National Strategy for the Development of Statistics) প্রবর্তন এবং সময় সময় হালনাগাদকরণ;
৮. পরিসংখ্যান বিষয়ে দক্ষ জনশক্তি তৈরির লক্ষ্যে প্রয়োজনীয় প্রশিক্ষণ কর্মসূচি গ্রহণ;
৯. পরিসংখ্যান কার্যক্রমের গুরুত্ব সম্পর্কে জনসচেতনতা বৃদ্ধিকরণ;

১০. পরিসংখ্যান কার্যক্রম সম্পাদনে তথ্য-প্রযুক্তির ব্যবহার নিশ্চিতকরণ;
১১. যে কোন কর্তৃপক্ষ, পরামর্শ প্রদানকারী প্রতিষ্ঠান, বেসরকারি সংস্থা এবং আন্তর্জাতিক সংস্থার সাথে পরিসংখ্যান বিষয়ে প্রয়োজনীয় সমন্বয় ও সহযোগিতা প্রদান;
১২. ভোক্তার মূল্য-সূচকসহ অন্যান্য মূল্যসূচক এবং জাতীয় হিসাব প্রস্তুতকরণ;
১৩. ভূমি ব্যবহারসহ বিভিন্ন ফসলের উৎপাদন, উৎপাদন-ব্যয় এবং ফসলাধীন জমির পরিমাণ প্রাক্কলন;
১৪. জিও-কোড সিস্টেম প্রণয়ন এবং একমাত্র সরকারি জিও-কোড সিস্টেম হিসেবে উহা হালনাগাদকরণ ও সংরক্ষণ এবং অন্যান্য সকল সরকারি সংস্থা বা প্রতিষ্ঠানকে ব্যবহারের জন্য উদ্বুদ্ধকরণ;
১৫. জাতীয় জনসংখ্যা রেজিস্টার (National Population Register) প্রণয়ন ও সময় সময় হালনাগাদকরণ;
১৬. সমন্বিত সেন্ট্রাল জিওগ্রাফিক্যাল ইনফরমেশন সিস্টেম (Geographic Information System) প্রণয়ন;
১৭. পরিসংখ্যানের প্রধান প্রধান কার্যক্রমসমূহ আন্তর্জাতিক মানে প্রমিতকরণ (Standardization);
১৮. সংরক্ষণের বিকল্প ব্যবস্থাসহ জাতীয় তথ্য ভান্ডার প্রণয়ন ও আধুনিক পদ্ধতিতে আর্কাইভে সংরক্ষণ;
১৯. জাতীয় ও আন্তর্জাতিক সংস্থার জন্য প্রণীত সরকারি পরিসংখ্যানের মান সত্যকরণ (Authentication);
২০. পরিসংখ্যান সংক্রান্ত পরামর্শ সেবা প্রদান;
২১. সরকার কর্তৃক নির্দেশিত অন্যান্য দায়িত্ব পালন এবং
২২. উপরিউক্ত দায়িত্ব পালন ও কার্যাবলি সম্পাদনের জন্য প্রয়োজনীয় ব্যবস্থা গ্রহণ।

বিবিএস এর সাংগঠনিক কাঠামো



উপজেলা পরিসংখ্যান কার্যালয়, আশুগঞ্জ, ব্রাহ্মণবাড়িয়া এর সাংগঠনিক কাঠামো



উপজেলা পরিসংখ্যান অফিসের বর্তমানে বিদ্যমান জনবলের কাঠামো

উপজেলা পরিসংখ্যান অফিসের বর্তমানে বিদ্যমান জনবলের কাঠামো নিম্নরূপ-

পদবী	উপজেলা পরিসংখ্যান কর্মকর্তা	পরিসংখ্যান তদন্তকারী	জুনিয়র পরিসংখ্যান সহকারী	চেইনম্যান
সৃষ্টকৃত জনবল	০১	০১	০২	০১
বর্তমান জনবল	০১	০১	০০	০০