

GIS Mapping of Seconadary Educational Institutions and Compliance Verification Survey

তথ্যপূরণ নির্দেশিকা

বাংলাদেশ শিক্ষাতথ্য ও পরিসংখ্যান ব্যুরো (ব্যানবেইস)
১ জহির রায়হান সড়ক (পলাশী-নীলক্ষেত), ঢাকা-১২০৫।
www.banbeis.gov.bd

GIS Mapping of Secondary Educational Institutions and Compliance Varification Survey

ভূমিকা:

বাংলাদেশ শিক্ষাতথ্য ও পরিসংখ্যান ব্যুরো (ব্যানবেইস) পোস্ট-প্রাইমারি স্তরের শিক্ষাতথ্য সংগ্রহ, সংকলন, সংরক্ষণ, প্রকাশ, বন্টনের সাথে যুক্ত শিক্ষাক্ষেত্রে একমাত্র ম্যান্ডেটপ্রাপ্ত প্রতিষ্ঠান। প্রতিষ্ঠানটি জন্মলগ্ন থেকেই শিক্ষা জরিপের মাধ্যমে তথ্য সংগ্রহ করে আসছে। শিক্ষা সংক্রান্ত সকল ধরনের তথ্য সংগ্রহের পাশাপাশি ব্যানবেইস প্রাথমিকোত্তর শিক্ষা প্রতিষ্ঠানসমূহের **Global Positioning System(GPS)** সংক্রান্ত তথ্যাদি সংগ্রহ করে থাকে, যার মাধ্যমে শিক্ষা প্রতিষ্ঠান সমূহের ভৌগলিক অবস্থান এবং দুই বা ততোধিক শিক্ষা প্রতিষ্ঠানের মধ্যকার অবস্থানিক দূরত্ব সম্পর্কে সম্যক ধারণা পাওয়া যায়। সর্বশেষ ২০০০ সালে ব্যানবেইস কর্তৃক **GPS** সার্ভে পরিচালনা করা হয়। ২০০০ সালের পর আর মাঠপর্যায়ে সরাসরি **GPS** সার্ভে পরিচালিত না হওয়ায় পরবর্তীতে নতুন স্থাপিত ও স্থানান্তরিত অধিকাংশ শিক্ষা প্রতিষ্ঠানের তথ্যই বার্ষিক শিক্ষাপ্রতিষ্ঠান জরিপের মাধ্যমে হালনাগাদ করা হয়েছে। বর্তমানে অবস্থানিক তথ্যগত ভুলত্রুটি নিরসনে **EIIN** ভুক্ত ও **EIIN** ব্যতিত সকল ধরনের শিক্ষা প্রতিষ্ঠানের **GPS** ডেটা হালনাগাদ করা দরকার। মাধ্যমিক স্তরের স্থানিক তথ্যের সাথে হালনাগাদকৃত (২০২২ সালের জনশুমারি ও গৃহগণনা) জনসংখ্যার সমন্বয়ে শিক্ষাপ্রতিষ্ঠানসমূহের প্রকৃত বিস্তারন ও ক্যাচমেন্ট এরিয়া নির্ধারণে **Thematic Mapping** অত্যন্ত গুরুত্বপূর্ণ। এই লক্ষ্যে **Secondary Education Development Program (SEDP)** প্রকল্পের আওতায় একটি স্কিম হিসাবে **GIS Mapping of Seconadary Educational Institutions and Compliance Varification Survey** এর মাধ্যমে ব্যানবেইস এর **GIS** ডেটাবেইসকে হালনাগাদ ও সার্বজনীনভাবে ব্যবহার উপযোগী ওয়েবভিত্তিক একটি প্ল্যাটফর্ম নির্মাণে উদ্যোগ গ্রহণ করা হয়েছে। এই স্কিম এর আওতায় পোস্ট-প্রাইমারী স্তরের মাধ্যমিক পর্যায়ের (৬ষ্ঠ থেকে দ্বাদশ শ্রেণি) সকল শিক্ষাপ্রতিষ্ঠানের অবস্থানিক তথ্য সহ অন্যান্য তথ্য সন্নিবেশ করা হবে। সার্ভেতে প্রাপ্ত তথ্যাদির সাথে **GIS** তথ্য **Integration** এর মাধ্যমে থিমেরিক ম্যাপ ও রিপোর্ট প্রস্তুত করা হবে। এই সিস্টেমের মাধ্যমে প্রাপ্ত তথ্যের ভিত্তিতে ভবিষ্যতে নতুন শিক্ষাপ্রতিষ্ঠান স্থাপন অনুমতি, পাঠদান অনুমতি, স্বীকৃতি প্রদান ও প্রতিষ্ঠানের স্তর পরিবর্তন সংক্রান্ত সিদ্ধান্ত গ্রহণ সহজতর হবে। তথ্য সংগ্রহ কার্যক্রম সহজ ও দ্রুততর করার স্বার্থে একটি মোবাইল অ্যাপস তৈরী করা হয়েছে।

SEDP এর অধীনে বিভিন্ন দপ্তর ও অধিদপ্তরের বিভিন্ন স্কিম রয়েছে। তন্মধ্যে **Performance Based Grants for Secondary Institutions (PBGSI)** ও **Strengthening Reading Habit and Reading Skills among Secondary Students (SRH)** বিষয়ক দুটি স্কিম এর আওতায় দেশের মাধ্যমিক স্তরের শিক্ষাপ্রতিষ্ঠানে অনুদান প্রদান করা হয়েছে। অনুদানপ্রাপ্ত শিক্ষাপ্রতিষ্ঠানে এই সমস্ত অনুদান/সুবিধা সঠিক ও কার্যকরী ভাবে ব্যবহার করা হচ্ছে কিনা তা যাচাই করার জন্য **Compliance Verification** ব্যানবেইস কর্তৃক পরিচালিত স্কিমে অন্তর্ভুক্ত করা হয়েছে।

উদ্দেশ্য:

- শিক্ষা প্রতিষ্ঠানের দ্রুত ও নির্ভুল তথ্য সংগ্রহ করা।
- এই জরিপের মাধ্যমে মোবাইল GPS ব্যবহার করে মৌলিক তথ্য সহ প্রতিটি প্রতিষ্ঠানের অক্ষাংশ-দ্রাঘিমাংশের (Latitude and Longitude) তথ্য সংগ্রহ করা হবে।
- শিক্ষাপ্রতিষ্ঠানের স্থানিক তথ্যের সাথে ঐ এলাকার জনসংখ্যার তথ্য সমন্বয়ে স্কুলম্যাপিং চিহ্নিত করা হবে।
- জরিপের প্রাপ্ত তথ্যের ভিত্তিতে সার্জনীন ব্যবহারযোগ্য তথ্য মানচিত্র অয়েবভিত্তিক প্ল্যাটফর্মে প্রকাশ করা হবে।
- PBGSI ও SRH অর্ন্তভুক্ত প্রতিষ্ঠান গুলির Compliance Verificaion তথ্য সংগ্রহ করা;
- সংগৃহীত তথ্য উপাত্ত বিশ্লেষণের মাধ্যমে শিক্ষা প্রতিষ্ঠান উন্নয়নের জন্য পরিকল্পনা তৈরি করা
- এই জরিপের মাধ্যমে দেশে মোবাইল জরিপে পারদর্শি এক দল প্রশিক্ষিত জনগোষ্ঠি তৈরি হবে

জরিপ প্রশ্নমালায় ব্যবহৃত কতিপয় শব্দের সংজ্ঞা/ ব্যখ্যা:

BANBEIS: Bangladesh Bureau of Educational Information and Statistics (BANBEIS) বাংলাদেশ শিক্ষাতথ্য ও পরিসংখ্যান ব্যুরো (ব্যানবেইস) দেশের শিক্ষা ব্যবস্থাপনায় শিক্ষাতথ্য ও পরিসংখ্যান সংগ্রহ, সংরক্ষণ, বিতরণ ও প্রচারের একমাত্র সরকারি সংস্থা। সংস্থাটি শিক্ষাক্ষেত্রে ধারাবাহিক উন্নয়নের সাথে সম্পৃক্ত হয়ে শিক্ষাতথ্য বিনির্মাণ ও সরবরাহ করে জাতীয় ও আন্তর্জাতিক সংস্থাসমূহের কাছে সমাদৃত হয়েছে। বর্তমানে প্রতিষ্ঠানটি শিক্ষাতথ্য ও পরিসংখ্যান কার্যক্রম ছাড়াও শিক্ষা সেক্টরে আই.সি.টি. প্রশিক্ষণ ও আই.সি.টি. শিক্ষার প্রসারে ব্যাপক ভূমিকা রাখছে।

UITRCE: Upazila ICT Training and Resource Centre for Education. দেশের ১২৫টি উপজেলা/থানায় ব্যানবেইস কর্তৃক স্থাপিত দোতারা একটি সেন্টার। যেখানে নিচ তলায় USEO, Academic Supervisor ও Assistant Programmer এর অফিস। দোতারায়ে রয়েছে ২৪টি ডেস্কটপ ১টি ল্যাপটপ ও একটি মাল্টিমিডিয়া প্রজেক্টর যুক্ত ট্রেনিং ল্যাব। ১টি সার্ভার রুম, ১টি সাইবার সেন্টার ও ১টি দুই সিট বিশিষ্ট গেস্টরুম।

EIIN: Educational Institution Identification Number। এটি একটি ৬ ডিজিটের ইউনিক নাম্বার, যা ব্যানবেইস কর্তৃক পোস্ট প্রাইমারি পর্যায়ের বোর্ডের অনুমতি/ স্বীকৃতিপ্রাপ্ত প্রতিষ্ঠানগুলোকে প্রদান করা হয়।

Geographic Information System (GIS): এটি একটি কম্পিউটার সিস্টেম যা ভৌগলিক তথ্য ব্যবস্থা জন্য পৃথিবীর পৃষ্ঠের অবস্থানের সাথে সম্পর্কিত ডেটা সংগ্রহ, সংরক্ষণ, পরীক্ষা এবং ম্যাপে প্রদর্শনের ব্যবস্থা করে। GIS এমন একটি প্রযুক্তি যা সব ধরনের ডেটা তৈরি, পরিচালনা, বিশ্লেষণ এবং ম্যাপ তৈরী করতে ব্যবহৃত হয়।

Secondary Institute: শিক্ষাক্ষেত্রে ৬ষ্ঠ থেকে দ্বাদশ শ্রেণি পর্যন্ত পাঠদানকারী শিক্ষাপ্রতিষ্ঠান বুঝতে হবে।

PBGSi: Performance Based Grants For Secondary Institutions (PBGSi), SEDP প্রযুক্তির একটি স্কিম।

Compliance Verification: শিক্ষা মন্ত্রণালয়াদীন মাধ্যমিক ও উচ্চ শিক্ষা অধিদপ্তর কর্তৃক **PBGSi** স্কিমের আওতায় কিছু সংখ্যক শিক্ষা প্রতিষ্ঠান, কমিটি, শিক্ষক ও শিক্ষার্থীদের মাঝে আরোপিত কিছু শর্ত পূরণ সাপেক্ষে অনুদান/ প্রণোদনা প্রদান করা হয়। শিক্ষা প্রতিষ্ঠান সমূহ প্রদত্ত শর্তাবলি যথাযথভাবে পালন করে অনুদান/প্রণোদনা বিতরণ করে কি না তা প্রমাণক যাচাই সাপেক্ষে তথ্য সংগ্রহ করাকে **Compliance Verification** বলা হয়।

Mapping: ম্যাপিং বলতে একটি ভৌগলিক মানচিত্র তৈরির প্রক্রিয়ার বিষয়টি বুঝানো হয়েছে।

Theamatic Map: একটি থিম্যাটিক মানচিত্র হল এক ধরনের মানচিত্র যা কোন একটি ভৌগলিক এলাকায় একটি নির্দিষ্ট বিষয়ের (থিম) ভৌগলিক প্যাটার্নকে চিত্রিত করে। এটি সাধারণত তাপমাত্রা, ভাষা বা জনসংখ্যার মতো প্রাকৃতিকভাবে দৃশ্যমান নয় এমন ভৌগলিক বৈশিষ্ট্যগুলি বিভিন্ন প্রতীক ব্যবহার করে মানচিত্রকে দৃশ্যমান করার একটি পদ্ধতি। সাধারণ রেফারেন্স মানচিত্র যা কিনা বিভিন্ন অবস্থানভিত্তিক যেমন নদী, রাস্তা, ভবনের ইত্যাদির উপর আলোকপাত করে মানচিত্র তৈরী হয়। অপর দিকে থিম্যাটিক ম্যাপ হল বিশেষ-বিষয় ভিত্তিক, বা বিশেষ-উদ্দেশ্য মানচিত্র, পরিসংখ্যান মানচিত্র, বা বিতরণ (**Distribution**)মানচিত্র। সংক্ষেপে থিম্যাটিক ম্যাপিং হচ্ছে জিওভিজুয়ালাইজেশ মানচিত্র।

DEO: District Education Officer বা জেলা শিক্ষা কর্মকর্তা। বাংলাদেশের প্রতিটি জেলায় মাধ্যমিক ও উচ্চ শিক্ষা অধিদপ্তর কর্তৃক নিয়োগকৃত একজন কর্মকর্তা। একজন DEO তাঁর জেলায় অবস্থিত সকল মাধ্যমিক পর্যায়ের শিক্ষাপ্রতিষ্ঠানের স্থাপন, পাঠদান, স্বীকৃতি, স্তর পরিবর্তন, পুস্তক বিতরণ সহ শিক্ষা ব্যবস্থাপনার বিভিন্ন কাজে সম্পৃক্ত থাকেন তিনি USEO/TSEO দের নিয়ন্ত্রণকারী কর্মকর্তা। এই গণনাকালীন তিনি জেলা কর্ডিনেটর হিসাবে দায়িত্ব পালন করবেন।

USEO: Upazila Secondary Education Officer বা উপজেলা/থানা মাধ্যমিক শিক্ষা কর্মকর্তা। বাংলাদেশের প্রতিটি উপজেলা/থানায় মাধ্যমিক ও উচ্চ শিক্ষা অধিদপ্তর কর্তৃক নিয়োগকৃত একজন কর্মকর্তা। একজন USEO তাঁর উপজেলা/থানায় অবস্থিত সকল মাধ্যমিক পর্যায়ের শিক্ষাপ্রতিষ্ঠানের স্থাপন, পাঠদান, স্বীকৃতি, স্তর পরিবর্তন, পুস্তক বিতরণ সহ শিক্ষা ব্যবস্থাপনার বিভিন্ন কাজে সম্পৃক্ত থাকেন। USEO গণ উত্তর জরিপ কাজে Supervisor হিসেবে দায়িত্ব পালন করবেন।

TSEO: Thana Secondary Education Officer: এই কর্মকর্তাদের দায়িত্ব ও কর্তব্য USEO দের নয় তবে এই কর্মকর্তা গণ মেট্রোপলিটান থানায় কর্মরত রয়েছেন। জেলা শিক্ষা কর্মকর্তার

অফিসেই **TSEO** গণের বসার ব্যবস্থা রয়েছে। **TSEO** গণ উক্ত জরিপ কাজে **Supervisor** হিসেবে দায়িত্ব পালন করবেন।

Academic Supervisor: মাধ্যমিক ও উচ্চ শিক্ষা অধিদপ্তর কর্তৃক নিয়োগকৃত একজন কর্মকর্তা যার দায়িত্ব হচ্ছে মাধ্যমিক ও উচ্চমাধ্যমিক পর্যায়ের শিক্ষাপ্রতিষ্ঠানের একাডেমিক কার্যক্রম বাস্তবায়ন মনিটর ও রিপোর্ট প্রদান করা।

Assistant Programmer: দেশের ১২৫টি উপজেলা/থানায় ব্যানবেইস কর্তৃক স্থাপিত **UITRCE** সেন্টারে ব্যানবেইস এর একজন কর্মকর্তা **Assistant Programmer** রয়েছেন, তবে বর্তমানে মাত্র ৪৫ জন নিযুক্ত রয়েছেন। **Assistant Programmer** গণ উক্ত জরিপ কাজে **Technical Supervisor** হিসেবে দায়িত্ব পালন করবেন।

জেলা শিক্ষা অফিসারগণের প্রতি নির্দেশনা

উক্ত জরিপকার্যে জেলা শিক্ষা অফিসারগণ (District Education Officer-DEO) জেলা কো-অর্ডিনেটরের দায়িত্ব পালন করবেন। তিনি তার জেলার উপজেলা সমূহের প্রতিষ্ঠানের জরিপের তথ্য ভেরিফাই করে ব্যানবেইস-এ ফরওয়ার্ড করবেন। জরিপকার্যে উনি উপজেলা মাধ্যমিক শিক্ষা কর্মকর্তা ও সহকারী প্রোগ্রামারগণকে সহযোগীতা করবেন। জেলা শিক্ষা অফিসারগণ <http://202.72.235.210/sedp-admin> এই ঠিকানায় ব্যানবেইস প্রদত্ত লগইন আইডি ও পাসওয়ার্ড প্রদান করে লগইন করে শিক্ষা প্রতিষ্ঠান ভেরিফাই করতে পারবেন।

সহকারী প্রোগ্রামারগণের প্রতি নির্দেশনা

উক্ত জরিপকার্যে ব্যানবেইসের ইউআইটিআরসিই সেন্টারসমূহে কর্মরত সহকারী প্রোগ্রামারগণ তাদের উপর ন্যস্ত জেলার উপজেলা সমূহের শিক্ষা প্রতিষ্ঠান জরিপ কার্যে কারিগরি সুপারভাইজার হিসেবে দায়িত্ব পালন করবেন। তিনি দায়িত্বপ্রাপ্ত জেলার জেলা শিক্ষা অফিসার ও উপজেলা মাধ্যমিক শিক্ষা অফিসারগণের শিক্ষা প্রতিষ্ঠানের তথ্য ভেরিফাই করা, গণনাকারীকে শিক্ষা প্রতিষ্ঠানে এসাইন করা সহ সার্বিক কর্মকাণ্ডে কারিগরী সহায়তা করবেন। এছাড়াও গণনাকারীগণ তথ্য সংগ্রহ ও তথ্য সাবমিট করার ক্ষেত্রে কারিগরি সহায়তা প্রদান করবেন। সহকারী প্রোগ্রামারগণ <http://202.72.235.210/sedp-admin> এই ঠিকানায় ব্যানবেইস প্রদত্ত লগইন আইডি ও পাসওয়ার্ড প্রদান করে লগইন করে উপজেলা ভিত্তিক শিক্ষা প্রতিষ্ঠানের তথ্য ও গণনাকারীর তথ্য দেখতে পারবেন। সমন্বয়ের জন্য ৬৪জন কারিগরি সুপারভাইজারের দায়িত্বপ্রাপ্ত সহকারী প্রোগ্রামারগণ তার জেলার আওতাধীন গণনাকারীগণকে নিয়ে Whatsapp গ্রুপ খুলতে পারেন।

উপজেলা মাধ্যমিক শিক্ষা অফিসার / থানা মাধ্যমিক শিক্ষা অফিসারগণের প্রতি নির্দেশনা





উক্ত জরিপকার্যে দেশের উপজেলা মাধ্যমিক শিক্ষা অফিসারগণ/ থানা মাধ্যমিক শিক্ষা অফিসারগণ তাদের উপর ন্যস্ত উপজেলা/থানা সমূহের শিক্ষা প্রতিষ্ঠান জরিপ সুপারভাইজার হিসেবে দায়িত্ব পালন করবেন। তিনি তার উপজেলার সকল শিক্ষা প্রতিষ্ঠানের তথ্য সংগ্রহ ও সাবমিট নিশ্চিত করবেন। তিনি তার উপজেলার জন্য নিযুক্ত গণনাকারীগণের মধ্যে উপজেলার শিক্ষা প্রতিষ্ঠানসমূহ বণ্টন করে দিবেন। যেসব প্রতিষ্ঠান সফটওয়্যারের তালিকায় থাকবেনা সেসব প্রতিষ্ঠানের তথ্য সংগ্রহের জন্য তিনি নির্দেশনা ও গণনাকারীগণের মধ্যে বণ্টনকার্য সম্পাদন করবেন। প্রতিষ্ঠানের তথ্য সফলভাবে সংগ্রহ হলে তিনি তা ভেরিফাই করে জেলা শিক্ষা অফিসার বরাবর প্রেরণ করবেন। জরিপকালীন কোন কারিগরি কোন সহায়তার প্রয়োজন হলে তার জেলার জন্য নিযুক্ত কারিগরী সুপারভাইজারের সাথে যোগাযোগ করবেন। জরিপকার্য শেষে তিনি ব্যানবেইস বরাবর একটি সিস্টেম জেনারেটেড প্রত্যয়নপত্র প্রিন্ট করে তা স্বাক্ষর করে প্রেরণ করবেন। উপজেলা মাধ্যমিক শিক্ষা অফিসারগণ/ থানা মাধ্যমিক শিক্ষা অফিসারগণ <http://202.72.235.210/sedp-admin> এই ঠিকানায় ব্যানবেইস প্রদত্ত লগইন আইডি ও পাসওয়ার্ড প্রদান করে লগইন করে উপজেলা/থানা ভিত্তিক শিক্ষা প্রতিষ্ঠানের তথ্য ও গণনাকারীর তথ্য দেখতে




পারবেন। উক্ত সিস্টেমে শিক্ষাপ্রতিষ্ঠানসমূহের জন্য গণনাকারী বণ্টন, শিক্ষা প্রতিষ্ঠানের তথ্য ভেরিফাই, প্রত্যয়নপত্র প্রিন্ট কার্য সম্পাদন করা যাবে।

গণনাকারীদের প্রতি নির্দেশনা

- জরিপ কারিগণ ট্রেনিং এর সময় অবশ্যই স্মার্টফোনে ইন্টারনেট ডাটা লোড করে আসবেন। জরিপ কালে গণনাকারীর নিজ গণনা এলাকায় সর্বাধিক ইন্টারনেট স্পিড যুক্ত সীম ব্যবহার করতে হবে। গণনাকারীদের ই-মেইলে এই ম্যানুয়ালের সফট কপি ট্রেনিং এর পূর্বে প্রেরণ করা হবে। গণনাকারীগণ ম্যানুয়ালটি পড়ে আসবেন। ট্রেনিং শেষে গণনাকারী জরিপ এলাকায় গমন করবেন। গণনাকারী নিজ জরিপ এলাকার USEO সাথে সাক্ষাৎ করে প্রতিষ্ঠানসমূহ জরিপের একটি প্লান করবেন। জরিপ চলাকালিন ইন্টারনেট চালু করে লোকেশন অপশনটি চালু রাখতে হবে। উপজেলা/থানা মাধ্যমিক শিক্ষা কর্মকর্তাগণ জরিপ কাজে সুপারভাইজার হিসাবে নিয়োজিত থাকবেন এবং গণনাকারীদের প্রয়োজনীয় সহযোগীতা প্রদান করবেন। উপজেলা/থানা মাধ্যমিক শিক্ষা কর্মকর্তার অনুপস্থিতিতে একাডেমিক সুপারভাইজারগণ জরিপকারীদের সহযোগীতা প্রদান করবেন। Assistant Programmer গণ জরিপকালীন গণনাকারীদের টেকনিক্যাল সহায়তা প্রদান করবেন। এই নির্দেশিকায় শেষে Anexer-2 তে DEO, USEO/TSEO, Assistant Programmer গণের সাথে যোগাযোগের বিস্তারিত তথ্য রয়েছে।
- ব্যানবেইস কর্তৃক সরবরাহকৃত তালিকা থেকে একটি প্রতিষ্ঠানে যেতে হবে। প্রতিষ্ঠান প্রধানের সাথে পরিচয় পর্ব শেষে জরিপ কাজ শুরু করতে হবে। এক্ষেত্রে পূর্বাঙ্কেই টেলিফোনিক যোগাযোগের মাধ্যমে আপনার গমনের উদ্দেশ্য সম্পর্কে সংশ্লিষ্ট প্রতিষ্ঠান প্রধানকে অবহিত করা যেতে পারে।
- প্রতিটি প্রতিষ্ঠান ফাইনাল সাবমিট করার জন্য অবশ্যই ইন্টারনেট সংযোগ লাগবে।
- প্রতি পাতা সেভ করে নেক্সট পাতায় যেতে ইন্টারনেট সংযোগ লাগবে না। কারণ প্রতি পাতার তথ্য গণনাকারীর মোবাইলের স্টোরেজে থাকবে, যার ফলে অ্যাপটি অফলাইনে তথ্য সংগ্রহ ও সংরক্ষণ করতে পারবে। প্রতিষ্ঠানের সকল তথ্য সংগ্রহ হয়ে গেলে গণনাকারী তার সুবিধাজনক স্থানে ইন্টারনেট সংযোগ গ্রহণ করে তথ্য সার্ভারে প্রেরণ করতে পারবেন।

মোবাইল অ্যাপস ডাউনলোড ও ব্যবহার করে গণনা পদ্ধতি (অ্যাপ্লিকেশন এর স্ক্রিনশট সংযুক্তি-১ এ প্রদান করা হয়েছে)

১. ব্যানবেইস এর সার্ভারের লিঙ্ক (<http://202.72.235.210/gis/app.apk>) থেকে GIS & CVS অ্যাপ্লিকেশনটি Download করুন এবং আপনার এন্ড্রয়েড মোবাইলে ইনস্টল করুন।
২. আপনার মোবাইলে একটি GIS & CVS এ্যাপের আইকন  আসবে। আইকনে ক্লিক করুন, তাহলে নিম্নোক্ত মোবাইল লগ ইন স্ক্রিন আসবে। ব্যানবেইস থেকে প্রদত্ত আইডি ও পাসওয়ার্ড দিয়ে লগইন করুন। লগইন সফল হলে Dashboard স্ক্রিনটি প্রদর্শিত হবে। শিক্ষা প্রতিষ্ঠানের তথ্য ও সংখ্যা ভিন্ন হতে পারে।
৩. স্ক্রিনে প্রদর্শিত Institution List আইকনে ট্যাপ করুন। লিস্টে প্রদর্শিত প্রতিষ্ঠানগুলোর তথ্য সংগ্রহের জন্য কোনো যেকোনো একটি প্রতিষ্ঠানের নামের নিচে Edit আইকনে  ট্যাপ করুন। এতে উক্ত প্রতিষ্ঠানের General Information প্রদর্শিত হবে।
৪. General Information এ প্রদর্শিত Editable প্রশ্নগুলো প্রতিষ্ঠান প্রধান/ তথ্য প্রদানকারীকে জিজ্ঞেস করে পূরণ করুন।
৫. কোনো প্রশ্নের উত্তর হ্যাঁ হলে, প্রযোজ্য ক্ষেত্রে চেক বক্সে ট্যাপ করুন।
৬. General Information এর সকল তথ্য সঠিকভাবে পূরণ করে চিত্রে প্রদর্শিত Right Arrow (→) আইকনে ক্লিক করুন। 
- উল্লেখ্য, উক্ত পেইজে Right Arrow (→) আইকনে ট্যাপ করার পর পরবর্তী পেইজ প্রদর্শিত না হলে উক্ত পেইজে লাল চিহ্নিত অসম্পূর্ণ তথ্য পুনরায় পূরণ করে Right Arrow (→) আইকনে ট্যাপ করুন।
৭. তথ্য সঠিকভাবে পূরণ হলে, পরবর্তী পেইজ (Type and Level) প্রদর্শিত হবে। এই পাতাতেও সকল তথ্য প্রতিষ্ঠান থেকে সংগ্রহ করে পূরণ করে পরবর্তি পাতায় যেতে  ক্লিক করুন।
৮. এই পদ্ধতিতে পরবর্তি পাতাসমূহ – Geographical and Facilities, Building and Library, Teacher, Stuffs and Students পূরণ করুন।
৯. পরবর্তী পাতায় PBGSI Compliance Verification এর পাতা আসবে। যদি শিক্ষা প্রতিষ্ঠানটি PBGSI অনুদানভুক্ত হয় তবে এ পাতায় (Compliance-1) শিক্ষা প্রতিষ্ঠান থেকে তথ্য সংগ্রহ পূরণ করুন। এভাবে পরের পাতাতেও (Compliance-2) PBGSI সংক্রান্ত তথ্য পূরণ করুন।
১০. পরবর্তী পাতায় SRH Compliance Verification এর পাতা আসবে। যদি শিক্ষা প্রতিষ্ঠানটি Srenthening Reading Habit (SRH) অনুদানভুক্ত হয় তবে এ পাতায় শিক্ষা প্রতিষ্ঠান থেকে তথ্য সংগ্রহ পূরণ করুন।

১১. এইসকল পাতার তথ্য সফলভাবে পূরণ হলে পরবর্তী পাতা (Image and Location) পাতা আসবে। উক্ত পাতায় শিক্ষা প্রতিষ্ঠানের GIS অবস্থানিক তথ্য (Latitude and Longitude) এবং ছবি সংগ্রহ করতে হবে।
১২. প্রতিষ্ঠানের GIS তথ্য সংগ্রহের জন্য প্রতিষ্ঠানের মাঝামাঝি কোনো উন্মুক্ত স্থান (যেমনঃ খেলার মাঠ) এ দাঁড়িয়ে Get Current location এ ট্যাপ করে আনুমানিক ১-৩ মিনিট অপেক্ষা করুন। Horizontal Accuracy: 6m অথবা এর কম হলে তা সংরক্ষণ। উল্লেখ্য, Horizontal Accuracy: 6m এর বেশি হলে Get Current location এ পুনরায় ট্যাপ করুন।
১৩. প্রতিষ্ঠানের ছবি তোলার জন্য Take Picture আইকনে ট্যাপ করার পর ক্যামেরা ওপেন হবে। প্রতিষ্ঠানের নামযুক্ত একটি ভবনের ছবি তোলার জন্য ক্যামেরার নিচে Capture বাটনে ট্যাপ করুন। উল্লেখ্য, নামযুক্ত কোনো ভবন না থাকলে প্রতিষ্ঠানের সাইনবোর্ড সম্বলিত ছবি তুলুন এবং Right Arrow (→) আইকনে ট্যাপ করুন।
১৪. প্রতিটি পেইজের তথ্য সঠিকভাবে পূরণ করে শেষ পেইজে Submit বাটনে ট্যাপ করে উক্ত প্রতিষ্ঠানের জরিপ সম্পন্ন করুন।
১৫. যদি কোন পাতার তথ্য সঠিকভাবে সংরক্ষণ না হয় তবে উক্ত পাতার নামের পাশে X দেখাবে। এ্যাপের বামপাশের  Icon প্রেস করে উক্ত পাতায় গিয়ে উক্ত পাতায় সঠিক তথ্য প্রদান করে সংরক্ষণ করুন।
১৬. Final Submit বাটনে ক্লিক করলে যদি সফলভাবে তথ্য সার্ভারে সংরক্ষণ হয় তবে Submit Success লেখা আসবে। এভাবে একটি প্রতিষ্ঠানের তথ্য সংরক্ষণ ও সাবমিট করা যায়।
১৭. নতুন প্রতিষ্ঠানের জরিপ করার জন্য পুনরায় Dashboard এ গিলে Institution List থেকে  পরবর্তী প্রতিষ্ঠানের এডিট আইকনে ক্লিক করে জরিপ কার্য শুরু করুন।
১৮. নতুন প্রতিষ্ঠান গণনাকারীর একাউন্টে যুক্ত হলে তা institute list এ প্রদর্শনের জন্য institute list এ তাকা রিফ্রেশ বাটন  Click করে আপডেট করা যাবে।

নতুন প্রতিষ্ঠান (NON EIIN) গণনা করার নির্দেশনা

- ১। যদি জরিপ উপজেলা/থানায় এমন কোন প্রতিষ্ঠান থাকে যার তালিকা **Institution List** এ নাই যেমন- কাওমি মাদ্রাসা তবে উক্ত প্রতিষ্ঠানটির গণনা করার জন্য **Institute List** থেকে **New Institue** বাটনে ক্লিক করুন।
- ২। এক্ষেত্রে উক্ত প্রতিষ্ঠানের নাম, ঠিকানা, শিক্ষা প্রতিষ্ঠানের ধরন ও স্তর সংক্রান্ত তথ্য ইনপুট করে দিতে হবে।
- ৩। উক্ত প্রতিষ্ঠানের বাকি তথ্য পূর্বের **EIIN** ভুক্ত প্রতিষ্ঠানের ন্যায় পূরণ করে সাবমিট করতে হবে।
- ৪। নতুন প্রতিষ্ঠান (NON EIIN) গণনা করার জন্য **USEO/TSEO** এর নির্দেশনা অনুসরণ করতে হবে।

The screenshot displays the 'BANBEIS SEDP SURVEY APP' interface. At the top, there is a blue header bar with a hamburger menu icon on the left and the app name 'BANBEIS SEDP SURVEY APP' in white. Below the header, a blue button with white text '+ Add new Non-EIIN institution' is prominently displayed. A large orange arrow points to this button from the right. Below the button is a circular refresh icon. The main section is titled 'Institutions' in bold blue text. Underneath, the name 'AMTALI BONDER HOSAINIA FAZIL MADRASHA' is shown in green. Below the name, the EIIN number 'EIIN - 100069' is displayed in grey, followed by the submission status 'Submission Status: Not Saved' in blue. At the bottom, there is a light blue bar with a pencil icon, indicating an edit function.

জরিপ প্রশ্নমালায় প্রদত্ত প্রশ্নাবলির ব্যাখ্যা

প্রশ্ন ১। প্রতিষ্ঠানের নাম ও EIIN: EIIN ভুক্ত প্রতিষ্ঠানের ক্ষেত্রে এসব তথ্য সার্ভার থেকে অটোমেটিক চলে আসবে। তবে EIIN বহিঃভূত নতুন প্রতিষ্ঠানের ক্ষেত্রে নাম টাইপ করে দিতে হবে।

প্রশ্ন ২। **ঠিকানা:** এক্ষেত্রে শিক্ষাপ্রতিষ্ঠানের অবস্থান সংক্রান্ত তথ্য সম্বলিত বিষয়াদি এখানে অন্তর্ভুক্ত রয়েছে।
ঠিকানার অধীনে রয়েছে গ্রাম/হোল্ডিং এর নাম, রোড, ডাকঘর, পোস্ট-কোড, ইউনিয়ন, ওয়ার্ড, উপজেলা/থানা, জেলা, বিভাগ ও মোবাইল

প্রশ্ন ৩। **প্রতিষ্ঠানের ছবি:** গণনাকারী প্রতিষ্ঠানে গমন পূর্বক প্রতিষ্ঠানটিতে একাধিক ভবন থাকলে যে ভবনটিতে প্রতিষ্ঠানের নাম লেখা থাকবে তার ছবি তুলবেন। ভবনের নাম না থাকলে সাইনবোর্ড থাকলে সেটার ছবি তুলুন। ছবি তোলা হলে মোবাইলে স্লাইড করে পরবর্তী প্রশ্নে গমন করুন।

প্রশ্ন ৪। **প্রতিষ্ঠার তারিখ:** প্রতিষ্ঠার তারিখ বলতে প্রতিষ্ঠানটি স্থাপনের তারিখ বোঝানো হয়েছে। অনেক সময় প্রতিষ্ঠার সন দেওয়া থাকতে পারে। সঠিক তারিখ জানা না গেলে পরিদর্শনের মাধ্যমে ০১/০১/সাল যুক্ত করুন।

প্রশ্ন ৫। **ভবনের মালিকানা:** ভবনের মালিকানা বলতে প্রতিষ্ঠানটির ভবনের জমির মালিকানা বুঝানো হয়েছে। নিজস্ব জমিতে হলে ‘নিজস্ব’ নির্বাচন করুন। ভাড়া হলে ‘ভাড়া’ নির্বাচন করুন।

প্রশ্ন ৬। **প্রতিষ্ঠানের মোট জমি:** প্রতিষ্ঠানের মোট জমির পরিমাণ শতাংশে হিসাব করে লিখুন। নিজস্ব জমিতে ভবন হলে দলিল, মিউটেশন আছে কিনা জেনে নিন। খাজনা সঠিকভাবে পরিশোধ করা হয়েছে কিনা জেনে নিয়ে সঠিক উত্তরের ঘরে টিক চিহ্ন দিন।

প্রশ্ন ৭। **একাডেমিক কার্যক্রম:** একাডেমিক কার্যক্রম বলতে প্রতিষ্ঠানটিতে নিয়মিত পাঠদান কার্যক্রম চলমান কিনা তা বুঝায়।

প্রশ্ন ৮। **প্রতিষ্ঠানের ধরণ:** প্রতিষ্ঠানের ধরণ বলতে স্কুল, স্কুল এন্ড কলেজ, কলেজ, মাদ্রাসা, কওমী মাদ্রাসা, কারিগরী ও ভোকেশনাল ইত্যাদি বুঝানো হয়েছে।

প্রশ্ন ৯। **প্রতিষ্ঠানের সর্বোচ্চ স্তর:** এটি দ্বারা প্রতিষ্ঠানে পাঠদানের সর্বোচ্চ স্তর বুঝানো হচ্ছে। যেমন একটি মাদ্রাসা ফাযিল স্তর পর্যন্ত হতে পারে আবার দাখিল থেকে কামিল স্তর পর্যন্ত থাকতে পারে এক্ষেত্রে কামিল হবে সর্বোচ্চ স্তর। আবার একটি স্কুল জুনিয়র স্তর ও মাধ্যমিক স্তর থাকতে পারে। এক্ষেত্রে প্রতিষ্ঠানটির সর্বোচ্চ স্তর হবে মাধ্যমিক। স্কুল এন্ড কলেজের ক্ষেত্রে সর্বোচ্চ স্তর জিজ্ঞাসা করে নির্বাচন করুন।

প্রশ্ন ১০। **শিক্ষার্থীর ধরণ:** প্রতিষ্ঠানের যে ধরণের শিক্ষার্থী অধ্যয়ন করে তা জেনে অপশন থেকে নির্বাচন করুন।

প্রশ্ন ১১। **অনুমোদন স্ট্যাটাস:** এটা বোর্ড কর্তৃক প্রতিষ্ঠান কোনো পর্যায়ে অনুমোদন রয়েছে তা বুঝায়। বোর্ড কর্তৃক অনুমোদনের প্রমাণক দেখে সঠিক অপশন নির্বাচন করুন।

প্রশ্ন ১২। **ব্যবস্থাপনার ধরণ:** সরকারি, বেসরকারি, স্বায়ত্তশাসিত অপশন নির্বাচন করুন।

প্রশ্ন ১৩। **এমপিও স্ট্যাটাস:** এমপিও বলতে **Monthly Pay Order** বুঝায়। এমপিওভুক্ত প্রতিষ্ঠানে এমপিও নীতিমালা অনুযায়ী মূল বেতন সহ শিক্ষকগণ আরও কিছু আর্থিক সুবিধাপ্রাপ্ত হন।

প্রশ্ন ১৪। **ভৌগলিক অবস্থান:** প্রতিষ্ঠান যে অঞ্চলে অবস্থিত তার ভৌগলিক অবস্থা অনুযায়ী নির্বাচন করুন। বাংলাদেশের উত্তরাঞ্চলে কিছু ছিটমহল ছিল, যা এখন বাংলাদেশের সাথে একীভূত। এই ধরনের এলাকায় প্রতিষ্ঠানটি অবস্থিত হলে তথ্য প্রদানকারীর কাছে জেনে নিশ্চিত হউন।

প্রশ্নঃ ১৪.১। প্রতিষ্ঠানটি বিগত পাঁচ বছরে কি বন্যায় আক্রান্ত হয়েছিল? লিস্টবক্স থেকে হ্যাঁ/ না নির্বাচন করুন।

উত্তর হ্যাঁ হলে

১৪.২। সর্বশেষ আক্রান্তের বছরের ঘরে বছর লিখুন।

১৪.৩। প্রতিষ্ঠানটি কতদিন বন্যার কারনে বন্ধ ছিল তা নির্দিষ্ট ঘরে লিখুন

প্রশ্ন ১৬। **পাঠদানের মাধ্যম:** প্রতিষ্ঠানের একাডেমিক কার্যক্রম পরিচালনার মাধ্যম। এক্ষেত্রে একাধিক উত্তর হতে পারে। এনসিটিবির কারিকুলাম ইংরেজি ভাষায় পাঠদান করলে ইংরেজি ভার্সন বুঝাবে। ও-লেভেল, এ-লেভেল বুঝাতে ক্যান্সিজ, ব্রিটিশ, এডভেন্সেল ইত্যাদি কারিকুলাম বুঝাবে। এ সকল কারিকুলামে প্রতিষ্ঠানে পাঠদান করলে ইংরেজি মাধ্যমে টিকচিহ্ন (✓) দিতে হবে এবং আরবি ভাষায় পাঠদান করলে আরবি মাধ্যমে টিকচিহ্ন (✓) দিতে হবে।

প্রশ্ন ১৭। **শিফট:** প্রতিষ্ঠানটিতে একাধিক শিফটে পাঠদান থাকতে পারে। অপশন থেকে প্রযোজ্যটি নির্বাচন করুন।

প্রশ্ন ১৮-১৯। **শৌচাগার সুবিধা:** শৌচাগার শিক্ষার্থী/শিক্ষক/কর্মচারীদের জন্য থাকতে পারে। পর্যবেক্ষণের মাধ্যমে সঠিক সংখ্যা লিখুন।

প্রশ্ন ২০। **ওয়াশব্লক:** শিক্ষাপ্রতিষ্ঠানে ওয়াশব্লক বলতে যেখানে শৌচাগার, সার্বক্ষণিক পানি, সাবান/হ্যান্ডওয়াশ এর ব্যবস্থা আছে এবং বেসিনযুক্ত স্থানকে বুঝায়। গণনাকারী পর্যবেক্ষণের মাধ্যমে এই প্রশ্নের উত্তর নির্বাচন করতে পারে।

প্রশ্ন ২২। **PTA: Parent Teacher Association** বা অভিভাবক শিক্ষক সমিতি আছে কি না বুঝায়।

প্রশ্ন ২৩। **ফাস্ট এইড বক্স:** শিক্ষার্থী/শিক্ষক/কর্মচারীদের প্রাথমিক চিকিৎসায় ব্যবহৃত চিকিৎসা সরঞ্জামাদি/ঔষধপত্র আছে কিনা জেনে নির্ধারিত অপশন নির্বাচন করুন।

প্রশ্ন ২৪। **প্রতিষ্ঠানের পরিষ্কার পরিচ্ছন্নতা:** পর্যবেক্ষণের মাধ্যমে নির্বাচন করুন। পরিষ্কার পরিচ্ছন্ন হলে বিগত ৩ মাসে কতবার পরিচ্ছন্নতা অভিযান পরিচালনা করা হয়েছে তা রেজুলেশন দেখে নির্বাচন করুন।

প্রশ্ন ২৫। **খেলার মাঠ:** সরেজমিনে দেখে পূরণ করুন। প্রতিষ্ঠান সংলগ্ন অথবা অন্যত্র থাকতে পারে।

প্রশ্ন ২৬। **নিয়মিত সমাবেশ:** প্রতিষ্ঠানে নিয়মিত সমাবেশ/ অ্যাসেম্বলি হয় কিনা জেনে হ্যাঁ অথবা না তে টিকচিহ্ন (✓) দিন।

প্রশ্ন ২৭। **জাতীয় দিবসসমূহ:** প্রতিষ্ঠানে জাতীয় দিবসসমূহ সঠিকভাবে পালন হয় কিনা নিশ্চিত হয়ে হ্যাঁ অথবা না তে টিকচিহ্ন (✓) দিন। প্রয়োজনে বিগত বছরের ২৬ মার্চ, ১৬ ডিসেম্বর ইত্যাদি অনুষ্ঠানের প্রমাণক দেখা যেতে পারে।

প্রশ্ন ২৮। **প্রতিষ্ঠানের শহিদ মিনার:** সরেজমিনে দেখে হ্যাঁ অথবা না তে টিকচিহ্ন (✓) দিন।

প্রশ্ন ২৯। **সহপাঠ কার্যক্রম (কো-কারিকুলার এক্টিভিটিস):** এ বিষয়ে একাধিক উত্তর হতে পারে। প্রমাণক দেখে সঠিক উত্তরগুলো নির্বাচন করুন।

প্রশ্ন ৩০। **সচেতনতামূলক কার্যক্রম:** এ বিষয়ে একাধিক উত্তর হতে পারে। প্রমাণক দেখে সঠিক উত্তরগুলো নির্বাচন করুন। প্রয়োজনে কার্যক্রমগুলোর রেজুলেশন দেখা যেতে পারে।

প্রশ্ন ৩১। **সীমানা প্রাচীর:** প্রতিষ্ঠানের চতুর্দিকে বাউন্ডারিকে বুঝায়। সরেজমিনে দেখে সঠিকটিতে টিকচিহ্ন (✓) দিন।

প্রশ্ন ৩২। **নিরাপদ পানির ব্যবস্থা:** প্রতিষ্ঠানের শিক্ষার্থী ও শিক্ষকদের জন্য বিশুদ্ধ পানি পানের সুবিধাসমূহ পর্যবেক্ষণ করে সঠিক স্থানে টিকচিহ্ন (✓) দিন।

প্রশ্ন ৩৪। **ভবনের তথ্য:** উর্ধ্বমুখী সম্প্রসারণ বলতে প্রতিষ্ঠানের ভবনের ফাউন্ডেশন কত তলা আছে, কত তলা নির্মাণ করা হয়েছে তা প্রশ্ন করে জেনে নির্ধারিত স্থানে পূরণ করুন। যেমন — যদি জানা যায় ভবনটির ফাউন্ডেশন ৪ তলা, ২ তলা পর্যন্ত নির্মিত হয়েছে। সেই ফাউন্ডেশনে আরও ২ তলা করা যাবে কিনা তা জিজ্ঞেস করে পূরণ করতে হবে।

পাকা বলতে ইটের গাঁথুনি, ছাদ ঢালাই সহ চতুর্দিকের ওয়াল ইটের তৈরি বুঝাবে।

আধা পাকা বলতে চতুর্দিকের ওয়াল ও মেঝে ইটের তৈরি, এবং ছাদ টিন বা অন্য নির্মাণ সামগ্রী দিয়ে তৈরি বুঝায়।

কাঁচা বলতে মেঝে কাঁচা এবং চতুর্দিকে টিন বা বাশের বেড়া বুঝায়।

জরাজীর্ণ বলতে যে সকল ভবন ব্যবহারের অনুপযোগী বুঝায়।

পরিত্যক্ত বলতে যে সকল ভবন/ঘর ব্যবহারে সম্পূর্ণ অনুপযোগী বুঝায়।

প্রশ্ন ৩৬। প্রতিষ্ঠান ভবনের কক্ষগুলো যে সকল কাজে ব্যবহৃত হচ্ছে তা সরেজমিনে দেখে এবং প্রশ্ন করে জেনে নির্দিষ্ট ঘরগুলোতে সংখ্যা লিখুন।

প্রশ্ন ৩৭। **পৃথক লাইব্রেরি** বলতে কোনো ঘর/ ভবনের রুম কে বুঝাবে, যেখানে বিভিন্ন বই, ম্যাগাজিন, পত্রিকা, গ্লোব, ইত্যাদি থাকবে। পাঠকের বসার জন্য চেয়ার, টেবিল এবং বই ইস্যু রেজিস্ট্রার থাকবে।

প্রশ্ন ৪০। প্রতিষ্ঠানের চতুর্দিকের পরিবেশ সরেজমিনে দেখে সঠিকস্থানে টিকচিহ্ন (✓) দিন। একাধিক উত্তর হতে পারে।

প্রশ্ন ৪১-৪২। প্রতিষ্ঠানে বিদ্যুৎ সরবরাহ আছে কিনা এবং বিদ্যুতের উৎস জেনে টিকচিহ্ন (✓) দিন।

প্রশ্ন ৪৩-৪৪। প্রতিষ্ঠানের আইসিটি ল্যাব আছে কিনা এবং ল্যাবে সচল ডেস্কটপ ও ল্যাপটপের সংখ্যা জেনে নির্ধারিত স্থানে লিখুন।

প্রশ্ন ৪৫। এক্ষেত্রে প্রতিষ্ঠানের ল্যাব ব্যতীত সচল ডেস্কটপ, ল্যাপটপের সংখ্যা লিখুন।

প্রশ্ন ৪৭। প্রতিষ্ঠানে ইন্টারনেট সংযোগ থাকলে সংযোগের ধরণগুলো জেনে নির্ধারিত স্থানে টিকচিহ্ন (✓) দিন। এক্ষেত্রে একাধিক উত্তর হতে পারে।

প্রশ্ন ৪৮। পাঠদানের ক্ষেত্রে ইন্টারনেট ব্যবহারের সুবিধা আছে কিনা জেনে হ্যাঁ অথবা না তে টিকচিহ্ন (✓) দিন।

প্রশ্ন ৪৯। প্রতিষ্ঠানটির পাবলিক পরীক্ষার পরীক্ষাকেন্দ্র হিসেবে ব্যবহৃত হয় কিনা জেনে নির্ধারিত স্থানে টিকচিহ্ন (✓) দিন।

প্রশ্ন ৫০। প্রতিষ্ঠানের শিক্ষার্থীগণ যে কেন্দ্রে পাবলিক পরীক্ষায় অংশগ্রহণ করে সে কেন্দ্রের নাম লিখুন।

প্রশ্ন ৫১। ২০২৪ সালের শিক্ষক রেজিস্ট্রার/ হাজিরা খাতা দেখে পুরুষ-মহিলা শিক্ষক ও কর্মচারীদের সংখ্যা লিখুন। প্রশিক্ষিত শিক্ষক বলতে বিএড/এমএড/বিপিএড/বিএজি/বিএমটিটি ইত্যাদি ডিগ্রিধারী শিক্ষককে বুঝাবে।

প্রশ্ন ৫৩। ২০২৪ সালের শিক্ষার্থী হাজিরা দেখে শ্রেণিভিত্তিক শিক্ষার্থী সংখ্যা লিখুন এবং কোনো প্রতিষ্ঠানে শ্রেণিভিত্তিক আসনসংখ্যা নির্ধারিত থাকলে জেনে নির্দিষ্ট স্থানে লিখুন।

প্রশ্ন ৫৫.১। প্রতিষ্ঠানে সংযুক্ত কারিগরি শাখা থাকলে কারিগরি শাখার শিক্ষক কর্মচারীর সংখ্যা হাজিরা খাতা দেখে পূরন করুন।

প্রশ্ন ৫৫.২। কারিগরি শাখায় প্রশিক্ষিত বলতে টেকনিক্যাল টিচার্স ট্রেনিং কলেজ থেকে প্রশিক্ষণ পেয়েছে কিনা জেনে সংখ্যা লিখুন।

প্রশ্ন ৫৫.৩। আইসিটি প্রশিক্ষিত শিক্ষক বলতে আইসিটি বিষয়ে ব্যানবেইস/শিক্ষক প্রশিক্ষণ কলেজ/নায়েম/বিয়াম/নেকটার/বিএমটিটিআই/এইচএসটিটিআই ইত্যাদি থেকে ৭-১৫ দিনের আইসিটি বিষয়ে প্রশিক্ষণ পেয়েছে কিনা জেনে সংখ্যা লিখুন।

প্রশ্ন ৫৪.৪। কারিগরি শাখার ২০২৪ সালের শিক্ষার্থীর হাজিরা খাতা দেখে শিক্ষার্থীর সংখ্যা লিখুন।

Performance Based Grants for Secondary Institution (PBGSI) **Compliance** সংক্রান্ত তথ্য:

SMC/MMC/GB বলতে যথাক্রমে School Managing Committee/ Madrasah Managing Committee/ Governing Body বুঝাবে।

PTA: Parent Teacher Association (অভিভাবক শিক্ষক সমিতি)

EMIS: Education Management Information System

প্রশ্ন ৫৬-৬০। ৫৬ থেকে ৬০ নং পর্যন্ত প্রশ্নাবলী পূরণ করার জন্য প্রতিষ্ঠান প্রধান/ সংশ্লিষ্ট শিক্ষকের সাথে আলোচনা করে সংশ্লিষ্ট প্রমাণক দেখে হ্যাঁ অথবা না, নিয়মিত, যথাসময়ে নয় ইত্যাদি ঘরগুলো সঠিকভাবে পূরণ করুন।

প্রশ্ন ৬১। ২০২১ ও ২০২২ সালের এসএসসি ও এইচএসসি পরীক্ষার পরীক্ষার্থী সংখ্যা, পাশের সংখ্যা এবং সংশ্লিষ্ট বোর্ডের পাশের হার নির্ধারিত ঘরে লিখুন।

প্রশ্ন ৬২-৬৩। হাজিরা খাতা/ রেজিস্ট্রি খাতা দেখে ২০২২ সালের শিক্ষার্থী ও শিক্ষকগণের যে কোনো এক মাসের উপস্থিতির হার জেনে নির্ধারিত অপশনে টিকচিহ্ন (✓) দিন।

প্রশ্ন ৬৪ ক-গ। প্রমাণক/ সরেজমিনে দেখে নির্দিষ্ট অপশনে টিকচিহ্ন (✓) দিন।

প্রশ্ন ৬৫। এ সংক্রান্ত প্রশ্নগুলি (ক থেকে ঘ) পর্যবেক্ষণ করে এবং গণনা করে পূরণ করতে হবে। যেমন- প্রতিষ্ঠানটিতে যদি ২০০ জন ছাত্র-ছাত্রী থাকে এবং তাদের জন্য একটি ওয়াশরুম থাকে তাহলে বুঝতে হবে পর্যাপ্ত ওয়াশরুম নাই। ফাস্ট এইড বক্স আছে অথচ বক্সের ভেতর সংরক্ষিত সরঞ্জামাদি বা ঔষধ মেয়াদোত্তীর্ণ হলে বুঝতে হবে ফাস্ট এইড বক্স সংরক্ষণ নাই। একইভাবে, কমনরুম আছে কিনা তা দেখতে হবে।

প্রশ্ন ৬৬। প্রতিষ্ঠানের পারিপার্শ্বিক অবস্থা দেখে ক থেকে ঘ পর্যন্ত প্রশ্নগুলির উত্তরে হ্যাঁ কিংবা না লিখুন।

প্রশ্ন ৬৭। প্রতিষ্ঠানটি পরিদর্শন ও পর্যবেক্ষণ করে ক থেকে ঘ পর্যন্ত প্রশ্নগুলির অপশন আছে কিংবা নেই নির্বাচন করুন।

প্রশ্ন ৬৮। ক থেকে ঘ পর্যন্ত প্রশ্নগুলির উত্তর প্রদানের জন্য প্রতিষ্ঠান প্রধানের সাথে আলোচনা করে নির্ধারিত অপশনে টিকচিহ্ন (✓) দিন।

প্রশ্ন ৬৯। ক থেকে ঙ পর্যন্ত প্রশ্নগুলির উত্তর পর্যবেক্ষণের মাধ্যমে পূরণ করুন।

প্রশ্ন ৭০। ক থেকে ঘ পর্যন্ত বিষয়গুলি রেজুলেশন দেখে হ্যাঁ কিংবা না পূরণ করুন।

প্রশ্ন ৭১। প্রতিষ্ঠান Management Accountability Grant পেয়ে থাকলে মন্ত্রণালয়ের ব্যয় বিভাজন অনুসরণপূর্বক ব্যবস্থাপনা কমিটির ক্রয় পরিকল্পনা রেজুলেশনভুক্ত হয়েছে কিনা প্রমাণক দেখে হ্যাঁ কিংবা না পূরণ করুন।

প্রশ্ন ৭২। প্রমাণক দেখে হ্যাঁ কিংবা না পূরণ করুন। (কি প্রমাণক দেখবে?)

প্রশ্ন ৭৩-৭৪। প্রণোদনাপ্রাপ্ত শিক্ষকের সংখ্যা লিখুন এবং মন্ত্রণালয় নির্ধারিত হার অনুযায়ী বন্টন করা হয়েছে কি না তা জেনে হ্যাঁ কিংবা না পূরণ করুন।

প্রশ্ন ৭৫-৭৭। প্রতিটি প্রশ্নের প্রমাণক দেখে হ্যাঁ কিংবা না পূরণ করুন।

প্রশ্ন ৭৮। লাইব্রেরীর বই-পুস্তক ক্রয়ের জন্য কত টাকা ব্যয় হয়েছে প্রমাণক দেখে নির্ধারিত ঘরে লিখুন।

প্রশ্ন ৭৯। ছাত্রীদের জন্য প্রতিষ্ঠানের অবকাঠামো, বিশুদ্ধ পানি, শৌচাগার, কমন রুম ইত্যাদি মেরামত বা তৈরির জন্য কত টাকা ব্যয় হয়েছে প্রমাণক দেখে নির্ধারিত ঘরে লিখুন।

প্রশ্ন ৮০। প্রতিষ্ঠানের ব্যবস্থাপনা কমিটির **Accountability Grant** এর আওতায় সুবিধাবঞ্চিত শিক্ষার্থীদের সহায়তা প্রদানে নির্ধারিত কমিটির মাধ্যমে অর্থ প্রদান করা হয়েছে কি না জেনে হ্যাঁ কিংবা না পূরণ করুন।

প্রশ্ন ৮১। প্রতিষ্ঠানের ব্যবস্থাপনা কমিটির **Accountability Grant** এর আওতায় সুবিধাবঞ্চিত শিক্ষার্থীদের সহায়তা ব্যয়ে দরিদ্র শিক্ষার্থীরা সহায়তা পেয়েছে কিনা, পেয়ে থাকলে কতজন পেয়েছে, জেনে নির্ধারিত ঘরে লিখুন।

প্রশ্ন ৮২। প্রতিষ্ঠানের ব্যবস্থাপনা কমিটির **Accountability Grant** এর ‘বিশেষ চাহিদাসম্পন্ন শিক্ষার্থীদের ফ্যাসিলিটি উন্নয়ন’ এর আওতায় সরকার কর্তৃক স্বীকৃত বিশেষ চাহিদাসম্পন্ন শিক্ষার্থী আর্থিক সহায়তা পেয়েছে কিনা, পেয়ে থাকলে কতজন পেয়েছে, জেনে নির্ধারিত ঘরে লিখুন।

প্রশ্ন ৮৩। প্রতিষ্ঠানের ব্যবস্থাপনা কমিটির **Accountability Grant** এর ‘বিশেষ চাহিদাসম্পন্ন শিক্ষার্থীদের ফ্যাসিলিটি উন্নয়ন’ এর আওতায় বিশেষ চাহিদা সম্পন্ন শিক্ষার্থীদের জন্য অবকাঠামো নির্মিত হয়েছে কিনা সরেজমিনে পরিদর্শন করুন এবং হুইল চেয়ার, ক্রাচ, সাদা-ছড়ি, হিয়ারিং এইড সরবরাহ, র‍্যাম্প ইত্যাদি তৈরিতে কত টাকা ব্যয় হয়েছে তা জেনে নির্ধারিত ঘরে লিখুন।

প্রশ্ন ৮৪। প্রতিষ্ঠানের সকল ক্রয়ের জন্য স্টক রেজিস্ট্রার ও ক্যাশবহি এন্ট্রি আছে কিনা প্রমাণক দেখে নির্ধারিত ঘরে হ্যাঁ কিংবা না পূরণ করুন।

প্রশ্ন ৮৫। ২০২২ ও ২০২৩ সালের এসএসসি/ এইচএচসি পরীক্ষার ফলাফলের উপর ভিত্তি করে কোনো শিক্ষার্থী উপজেলা/থানার শ্রেষ্ঠ শিক্ষার্থী পুরস্কার পেয়েছে কি না প্রমাণক দেখে নির্ধারিত ঘরে হ্যাঁ কিংবা না পূরণ করুন।
উত্তর হ্যাঁ হলে ২০২২ ও ২০২৩ সালের এসএসসি/ এইচএচসি পরীক্ষায় কতজন শিক্ষার্থী পুরস্কার পেয়েছে তা নির্ধারিত ঘরে লিখুন।

Strengthening Reading Habit (SHR) Compliance সংক্রান্তঃ

প্রশ্ন ৮৬। প্রতিষ্ঠানটি স্ট্রেন্গদেনিং রিডিং হ্যাবিট অ্যান্ড স্কিল অ্যামাং সেকেন্ডারি স্টুডেন্টস স্কিম এর আওতাভুক্ত কি না সংশ্লিষ্ট কর্তৃপক্ষের নিকট হতে জেনে নিয়ে নির্ধারিত ঘরে টিকচিহ্ন (✓) দিন।

প্রশ্ন ৮৭। প্রতিষ্ঠানটিতে SRH স্কিমের আওতায় প্রশিক্ষিত সংগঠক আছে কি না জেনে নিয়ে নির্ধারিত ঘরে টিকচিহ্ন (✓) দিন।

প্রশ্ন ৮৮। স্কিমের আওতায় প্রাপ্ত বইগুলি রেজিস্টারে লিপিবদ্ধ করেছেন কি না প্রমাণক দেখে নির্ধারিত ঘরে টিকচিহ্ন (✓) দিন।

প্রশ্ন ৮৯। প্রতিষ্ঠান তথ্য রেজিস্টার, সংগঠক ম্যানুয়াল, বিভিন্ন ধরনের ফর্ম প্রচারপত্র সদস্যকার্ড ইত্যাদি পেয়েছেন কি না জেনে নিয়ে নির্ধারিত ঘরে টিকচিহ্ন (✓) দিন।

প্রশ্ন ৯০-৯২। প্রশ্নগুলোর উত্তর প্রদানের জন্য সরেজমিনে পরিদর্শন করে এবং প্রমাণক দেখে নির্ধারিত ঘরে টিকচিহ্ন (✓) দিন।

প্রশ্ন ৯৩। শ্রেণীভিত্তিক ?? সদস্য সংখ্যা প্রমাণক দেখে লিপিবদ্ধ করুন।

প্রশ্ন ৯৪। কর্মসূচী সংগঠকগণ দায়িত্ব পালনের জন্য প্রণোদনা সম্মানী পেয়েছেন কিনা জেনে নিয়ে নির্ধারিত ঘরে টিকচিহ্ন (✓) দিন।

প্রশ্ন ৯৫। বিশ্বসাহিত্য কেন্দ্র হতে অ্যাসিস্ট্যান্ট ম্যানেজারগণ শিক্ষা প্রতিষ্ঠান পরিদর্শন করেছেন কি-না পরিদর্শন বই দেখে নির্ধারিত ঘরে টিকচিহ্ন (✓) দিন।

প্রশ্ন ৯৬। প্রতিষ্ঠান পর্যায়ে সদস্য তালিকা সম্বলিত তথ্য রেজিস্টার আছে কি-না প্রমাণক দেখে নির্ধারিত ঘরে টিকচিহ্ন (✓) দিন।

প্রশ্ন ৯৭। শ্রেণীভিত্তিক শিক্ষার্থীদের সদস্যদের মাঝে বই বিতরণের তথ্য রেজিস্টার দেখে বিরতগৃহীত ও ফেরতগৃহীত বইয়ের সংখ্যা সঠিকভাবে নির্ধারিত ঘরে লিখুন।

প্রশ্ন ৯৮-৯৯। বিশ্বসাহিত্য কেন্দ্র কর্তৃক সংগঠন ম্যানুয়াল বিতরণ করা হয়েছে কি-না এবং বই লেনদেনের তথ্য বিশ্ব সাহিত্য কেন্দ্রে প্রেরণ করা হয়েছে কিনা প্রমাণক দেখে নির্ধারিত ঘরে টিকচিহ্ন (✓) দিন।

প্রশ্ন ১০০। বিশ্বসাহিত্য কেন্দ্রের মনিটরিং অফিসার/কর্মকর্তা, স্কিম কর্মকর্তা/এসইডিপি কর্মকর্তা/মাউশি কর্মকর্তা কর্তৃক এই কর্মসূচি পরিদর্শন করা হয়েছে কি-না পরিদর্শন বই দেখে নিশ্চিত হয়ে নির্ধারিত ঘরে টিকচিহ্ন (✓) দিন।

সংযুক্তি-১ (অ্যাপ্লিকেশন ব্যবহার নির্দেশিকা)

লগ ইন ভিউ

BANBEIS SEDP SURVEY

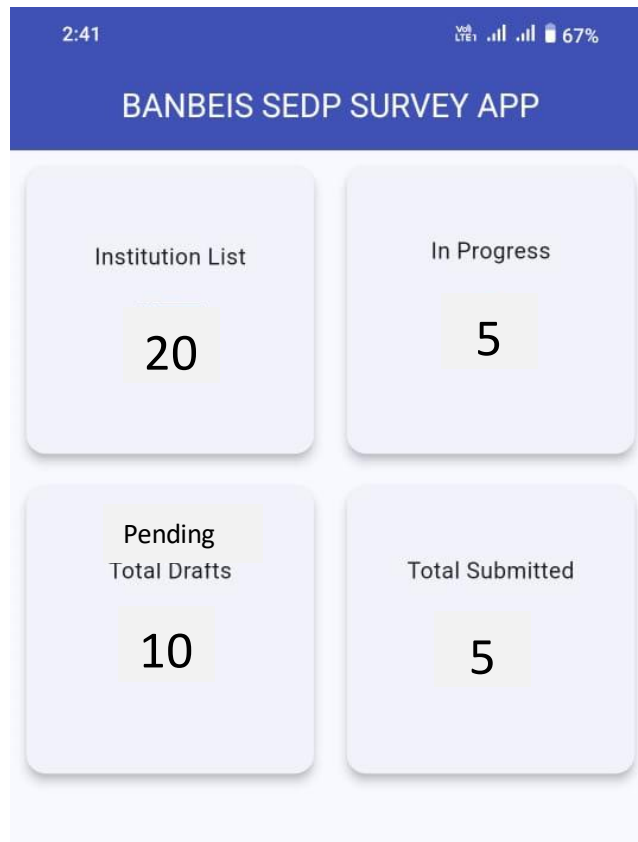
Bangladesh Bureau of Educational
Information and Statistics
BANBEIS

Username

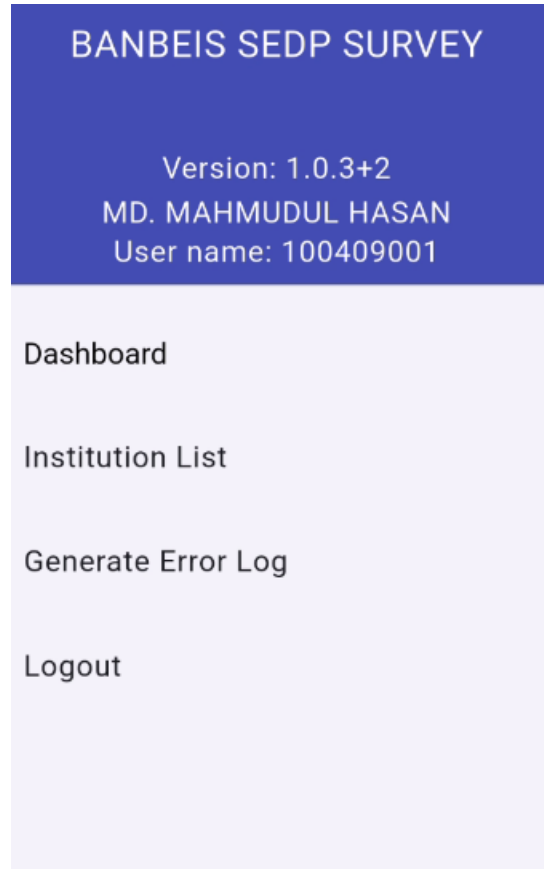
Password

Login

ড্যাশবোর্ড ভিউ (Dashboard)



সাইডবার (☰)



১। **Dashboard:** ব্যবহারকারীর ড্যাশবোর্ড প্রদর্শন করবে।

২। **Institution List:** প্রতিষ্ঠানের লিস্ট প্রদর্শন করবে।

৩। **Generate Error Log:** সফটওয়্যারে কোন ত্রুটি হলে তার তথ্য সংশ্লিষ্ট কারিগরি সুপারভাইজারের নিকট প্রেরণ।

৪। **Logout :** সিস্টেম থেকে লগআউট করার জন্য।

Institute List

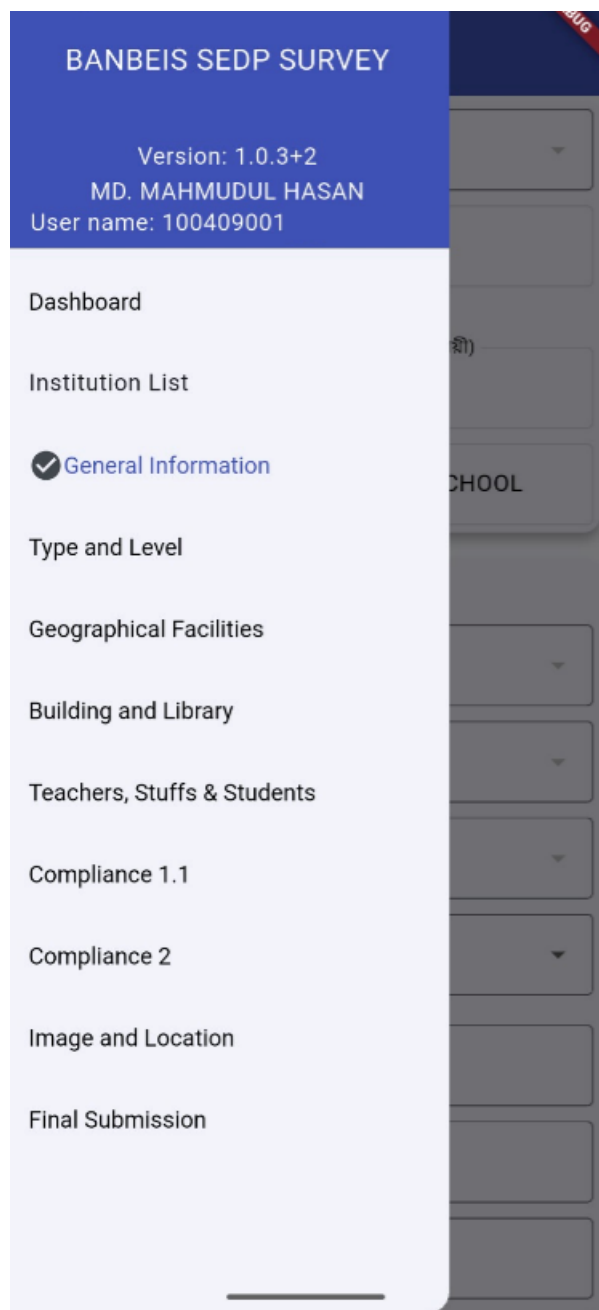


প্রতিষ্ঠানের তালিকা রিফ্রেশ করার জন্য

EIIN বহিঃভূত প্রতিষ্ঠানের তথ্য
প্রদানের জন্য

EIIN ভুক্ত প্রতিষ্ঠানের
তালিকা

তথ্য সংগ্রহের বিভিন্ন পাতা



General Information Page

General Information

Institution Category

১. প্রতিষ্ঠানের নাম

বাংলায় (স্থাপনের/ পাঠদানের অনুমতি/ স্বীকৃতিপত্র অনুযায়ী)

আমড়াগাছিয়া ছালেহিয়া দাখিল মাদ্রাসা

ইংরেজিতে (ব্লক লেটার)

AMRAGACHIA SHALEHIA DAKHIL AMDRASAI

২. ঠিকানা

বিভাগ

Barishal

জেলা

Barguna

উপজেলা/থানা

Amtali

পৌরসভা/সিটি করপোরেশন/ইউনিয়ন

গ্রাম/হোল্ডিং নাম্বার

AMRAGACHIA

রাস্তা

ডাকঘর

পোস্ট কোড

মোবাইল নম্বর

01729902693

Basic Information

৩. প্রতিষ্ঠার তারিখ

DD/MM/YYYY


৪. প্রতিষ্ঠানের ভবনের মালিকানা

৬. একাডেমিক কার্যক্রম চলমান?

☐ হ্যাঁ ☒ না

→

Type and Level Page

 Type and Level

৭. প্রতিষ্ঠানের ধরন

৮. প্রতিষ্ঠানটির সর্বোচ্চ স্তর

৯. শিক্ষার্থীদের ধরন

১০. অনুমোদন স্ট্যাটাস


১১. ব্যবস্থাপনার ধরণ



১২. এমপিও স্ট্যাটাস


১৩. সংযুক্ত কারিগরি প্রতিষ্ঠান আছে?
☐ হ্যাঁ ☐ না

১৩. সংযুক্ত কারিগরি প্রতিষ্ঠান আছে?
☐ হ্যাঁ ☐ না

১৪. পাঠদানের মাধ্যম (একাধিক উত্তর হতে পারে)
☐ বাংলা মাধ্যম
☐ ইংরেজি মাধ্যম
☐ ইংরেজি ভার্সন
☐ আরবি মাধ্যম

১৫. প্রতিষ্ঠানটিতে কয়টি সিফট চালু আছে? 





Geographical and Facilities Page

Geographical and Facilities

১৬. ভৌগলিক অবস্থান

১৬.১. প্রতিষ্ঠানটি বিগত পাঁচ বছরে কি বন্যায় আক্রান্ত হয়েছিল?

☐ হ্যাঁ ☐ না

১৭. শিক্ষার্থীদের শৌচাগার সুবিধা আছে কি?

☐ হ্যাঁ ☐ না

১৮. শিক্ষকদের জন্য শৌচাগার সুবিধা আছে কি?

☐ হ্যাঁ ☐ না

১৯. প্রতিষ্ঠানে ওয়াশব্লক আছে কি?

☐ হ্যাঁ ☐ না

২০. শিক্ষার্থীদের জন্য কমনরুম আছে কি?

☐ হ্যাঁ ☐ না

২১. প্রতিষ্ঠানটিতে কার্যকরী PTA আছে কি?

☐ হ্যাঁ ☐ না

২২. প্রতিষ্ঠানে ফাস্টএইড বক্স আছে কি?

☐ হ্যাঁ ☐ না

২৩. প্রতিষ্ঠানে পরিষ্কার পরিচ্ছন্নতা অভিযান পরিচালিত হয় কি?

☐ হ্যাঁ ☐ না

২৪. প্রতিষ্ঠানে খেলার মাঠ আছে কি?

☐ হ্যাঁ ☐ না

২৫. প্রতিষ্ঠানে নিয়মিত সমাবেশ হয় কি?

☐ হ্যাঁ ☐ না

২৬. প্রতিষ্ঠানে জাতীয় দিবসগুলো যথাযথভাবে পালন করা হয় কি?

☐ হ্যাঁ ☐ না

Geographical and Facilities Page (Cont.)

২৭. প্রতিষ্ঠানে শহিদ মিনার আছে কি?

☐

হ্যাঁ

☐

না

২৮. প্রতিষ্ঠানে সহপাঠ কার্যক্রম পরিচালিত হয় কি?

☐

হ্যাঁ

☒

না

২৯. প্রতিষ্ঠানে সচেতনতামূলক কার্যক্রম পরিচালিত হয় কি?

☐

হ্যাঁ

☐

না

৩০. সীমানা প্রাচীর আছে কি?

☐

হ্যাঁ

☐

না

৩১. নিরাপদ পানির ব্যবস্থা আছে কি?

☐

হ্যাঁ

☐

না

৩২. র‍্যাম্প এর ব্যবস্থা আছে কি?

☐

হ্যাঁ

☐

না

৩৩. প্রতিষ্ঠানের পারিপার্শ্বিক পরিবেশ সংক্রান্ত তথ্য (একাধিক উত্তর হতে পারে)

☐

খেলার মাঠ

☐

বাগান

☐

খেলা জায়গা

☐

প্রতিষ্ঠানের আঙ্গিনা গাছপালা বেষ্টিত

☐

কম সংখ্যক গাছপালা

☐

গাছপালা নেই

☐

পুকুর/জলাধার

৩৪. প্রতিষ্ঠানে বিদ্যুৎ আছে কি?

☐

হ্যাঁ

☐

না



Building and Library Page

☰

Building and Library

৩৬. ভবনভিত্তিক তলা ও উর্ধ্বমুখী সম্প্রসারণ ইত্যাদি সম্পর্কিত তথ্য

মোট ভবন সংখ্যা

৩৭. নতুন বিল্ডিং স্থাপনের জন্য পর্যাপ্ত জায়গা আছে কি?

☐ হ্যাঁ ☐ না

৩৮. ব্যবহারের ভিত্তিতে কক্ষ সংখ্যা

সাধারণ ক্লাসরুম

মাল্টিমিডিয়াযুক্ত মিলনায়তন

মাল্টিমিডিয়া ভিত্তিক শ্রেণিকক্ষ

মাল্টিমিডিয়া ইন্টারেক্টিভ শ্রেণিকক্ষ

প্রধান শিক্ষকের কক্ষ

অফিস কক্ষ

বিজ্ঞানাগার

ছাত্রদের কমনরুম

ছাত্রীদের কমনরুম

শিক্ষক কমনরুম

হোস্টেল

মিলনায়তন

শিক্ষা উপকরণ সংরক্ষণের জন্য পৃথক কক্ষ

স্মার্ট বোর্ড/ স্মার্ট টিভি সম্বলিত শ্রেণিকক্ষ

আইসিটি ল্যাব

৩৯. পৃথক লাইব্রেরি আছে কি?

☐ হ্যাঁ ☐ না

৪০. প্রতিষ্ঠানটিতে সহকারি শিক্ষক (গ্রন্থাগার ও তথ্যবিজ্ঞান) আছে কি?

☐ হ্যাঁ ☐ না

৪১. আইসিটি ল্যাব আছে কি?

☐ হ্যাঁ ☐ না

৪২. ল্যাব বিহীন সচল ডেস্কটপের সংখ্যা

৪৩. ল্যাব বিহীন সচল ল্যাপটপের সংখ্যা

৪৪. প্রতিষ্ঠানে আইসিটি শিক্ষক আছে কি?

☐ হ্যাঁ ☐ না

উত্তর হ্যাঁ হলে, কতজন?

৪৫. ইন্টারনেট সুবিধা আছে কি?

☐ হ্যাঁ ☐ না

৪৬. পাঠদানের ক্ষেত্রে ইন্টারনেট ব্যবহারের সুযোগ রয়েছে কি?

☐ হ্যাঁ ☐ না

৪৭. প্রতিষ্ঠানটি কি পরীক্ষাকেন্দ্র হিসাবে ব্যবহৃত হয় কি?

☐ হ্যাঁ ☐ না

৪৮. এই প্রতিষ্ঠানের শিক্ষার্থীগণ যে কেন্দ্রে পাবলিক পরীক্ষা দেয় তার নাম লিখুন

৪৯. প্রতিষ্ঠানের শিক্ষার্থীগণ অন্য কোন প্রতিষ্ঠানে পাবলিক পরীক্ষার জন্য নিবন্ধিত কি?

☐ হ্যাঁ ☐ না

←

→

Teachers, Stuffs and Students

≡ Teachers, Stuffs and Students

৫০. প্রতিষ্ঠানে শিক্ষক/কর্মচারী সম্পর্কিত তথ্য ২০২৪

মোট শিক্ষকের সংখ্যা ২০২৪

মহিলা শিক্ষকের সংখ্যা ২০২৪

মোট কর্মচারী সংখ্যা ২০২৪

মহিলা কর্মচারী সংখ্যা ২০২৪

প্রশিক্ষিত (বিএড/এমএড/ফিজিক্যাল এডুকেশন/
বিএমটিটি) শিক্ষকের সংখ্যা ২০২৪

৫১. প্রতিষ্ঠানে শিক্ষার্থী সম্পর্কিত তথ্য ২০২৪

মোট শিক্ষার্থী সংখ্যা ২০২৪

ছাত্রী সংখ্যা ২০২৪

৫২. শ্রেণিভিত্তিক শিক্ষার্থী সংক্রান্ত তথ্য: (২০২৪ সালের)

☐ ৬ষ্ঠ/সমমান শ্রেণি

☐ ৭ম/সমমান শ্রেণি

☐ ৮ম/ সমমান শ্রেণি

☐ ৯ম/সমমান শ্রেণি

☐ ১০ম/সমমান শ্রেণি

☐ ১১শ/সমমান শ্রেণি

☐ ১২শ/সমমান শ্রেণি

←

→

PBGS Compliance -1

(PBGS)

☰

Compliance 1.1

PBGS Compliance সংক্রান্ত তথ্য

৫৪. প্রতিষ্ঠানটি কি PBGS স্কিম কর্তৃক প্রদত্ত ব্যবস্থাপনা জবাবদিহি অনুদান পেয়েছে কি?

☒ হ্যাঁ ☐ না

অর্থ বছর

৫৫. অনুদান পাওয়ার পর টাকা ফেরত দেয়া হয়েছিল কি?

☒ হ্যাঁ ☐ না

৫৬. ২০২২ ও ২০২৩ সালে প্রতিষ্ঠানটিতে কার্যকরি প্রতিষ্ঠান ব্যবস্থাপনা কমিটি (SMC/MMC/GB) আছে কি?

☐ হ্যাঁ ☐ না

৫৭. ২০২২ ও ২০২৩ সালে প্রতিষ্ঠানে যৌন হয়রানি প্রতিরোধ কমিটি ছিল কি?

☐ হ্যাঁ ☐ না

৫৯. ২০২২ ও ২০২৩ সালে নির্ধারিত সময়ে EMIS এ.

৬০. বিগত দুই বছরের SSC বা সমমান/ HSC বা সমমান পরীক্ষার ফলাফলের উপর প্রতিষ্ঠানের পারফরমেন্সের বিবরণ

৬০. বিগত দুই বছরের SSC বা সমমান/ HSC বা সমমান পরীক্ষার ফলাফলের উপর প্রতিষ্ঠানের পারফরমেন্সের বিবরণ

বোর্ড

SSC পরীক্ষা ২০২১

পরীক্ষার্থীর সংখ্যা

পাশের সংখ্যা

বোর্ডের পাশের হার

SSC পরীক্ষা ২০২২

পরীক্ষার্থীর সংখ্যা

পাশের সংখ্যা

বোর্ডের পাশের হার

HSC পরীক্ষা ২০২১

পরীক্ষার্থীর সংখ্যা

পাশের সংখ্যা

বোর্ডের পাশের হার

HSC পরীক্ষা ২০২২

পরীক্ষার্থীর সংখ্যা

পাশের সংখ্যা

বোর্ডের পাশের হার

৬১. ২০২২ সালের শিক্ষার্থীদের উপস্থিতি (%)

৬২. ২০২২ সালের শিক্ষকবৃন্দের উপস্থিতি (%)

৬৩. ২০২২ ও ২০২৩ সালে তথ্য প্রতিবেদন কার্ড/ বোর্ড সংরক্ষণ বিষয়ক তথ্য: (একাধিক উত্তর হতে পারে)

☐ ক) নিয়মিতভাবে হালনাগাদ ও সংরক্ষণ করা হয়েছে

☐ খ) দৃশ্যমান স্থানে সঠিকভাবে প্রদর্শিত হয়েছে

☐ গ) নিয়মিত হালনাগাদ, সংরক্ষণ ও সঠিকভাবে প্রদর্শিত হয়নি

৬৪. ছাত্র-ছাত্রীদের জন্য পৃথক ওয়াশরুম/ওয়াশব্লক, কমনরুম ও ফাস্ট এইড এর ব্যবস্থা সংক্রান্ত তথ্য: (উত্তর একাধিক হতে পারে)

ক) প্রত্যেক ১০০ ছাত্র-ছাত্রীর জন্য আলাদা ওয়াশরুম/ওয়াশব্লক আছে

☐ হ্যাঁ ☐ না

খ) যথাযথ কমনরুম আছে

☐ হ্যাঁ ☐ না

গ) যথাযথ ফাস্টএইড ব্যবস্থা রয়েছে

☐ হ্যাঁ ☐ না

৬৫. প্রতিষ্ঠানের পরিস্কার পরিচ্ছন্নতা সংক্রান্ত তথ্য

ক) যথাযথ পরিস্কার ও পরিচ্ছন্ন পরিবেশ রয়েছে কি?

☐ হ্যাঁ ☐ না

খ) প্রতিষ্ঠানের নিয়মিত পরিচ্ছন্নতা পরিকল্পনা আছে কি?

☐ হ্যাঁ ☐ না

গ) পরিস্কার পরিচ্ছন্নতায় শিক্ষার্থীদের অংশগ্রহণ রয়েছে কি?

☐ হ্যাঁ ☐ না

৬৬. প্রতিষ্ঠানের ভৌত অবকাঠামো

ক) শহিদ মিনার

☐ আছে ☒ নেই

খ) স্বতন্ত্র গ্রন্থাগার

☐ আছে ☐ নেই

গ) যথাযথ খেলার মাঠ

☐ আছে ☐ নেই

৬৭. জাতীয় দিবস, জাতীয় সংগীত ও জাতীয় পতাকা বিষয়ক

ক) প্যারেড ও পিটি সহযোগে জাতীয় সংগীত চর্চা

☐ হয় ☐ হয় না

খ) শ্রেণিকক্ষ/ইনডোরে জাতীয় সংগীত চর্চা

☐ হয় ☐ হয় না

গ) যথাযথভাবে জাতীয় দিবসসমূহ পালন

☐ হয় ☐ হয় না

ঘ) যথাযথভাবে জাতীয় পতাকা উত্তোলন করা

☐ হয় ☒ হয় না

৬৮. সহশিক্ষা কার্যক্রম বিষয়ক

ক) বার্ষিক সাংস্কৃতিক প্রতিযোগিতা অনুষ্ঠিত হয় কি?

☐ হ্যাঁ ☐ না

খ) কার্যকর বিএনসিসি আছে কি?

☐ হ্যাঁ ☐ না

গ) কার্যকর স্কাউট/গার্লসগাইড/রোভার আছে কি?

☐

হ্যাঁ

☐

না

ঘ) বার্ষিক ক্রীড়া প্রতিযোগিতা অনুষ্ঠিত হয় কি?

☐

হ্যাঁ

☐

না

ঙ) বিতর্ক প্রতিযোগিতার আয়োজন হয় কি?

☐

হ্যাঁ

☐

না

৬৯. সচেতনতামূলক কার্যক্রম

ক) ধূমপান ও মাদক বিরোধী সচেতনতামূলক কার্যক্রম পরিচালিত হয় কি?

☐

হ্যাঁ

☐

না

খ) জঙ্গীবাদ বিরোধী সচেতনতামূলক কার্যক্রম পরিচালিত হয় কি?

☐

হ্যাঁ

☐

না

গ) বাল্যবিবাহ বিরোধী সচেতনতামূলক কার্যক্রম পরিচালিত হয় কি?

☐

হ্যাঁ

☐

না



Compliance – 2 (SRH)

SRH স্কিমের Compliance সংক্রান্ত তথ্য

৮৫. প্রতিষ্ঠানটি স্ট্রুংদেনিং রিডিং হ্যাবিট অ্যান্ড রিডিং স্কিলস অ্যামাং সেকেন্ডারি স্টুডেন্টস স্কিম এর আওতাভুক্ত কি?

☒ হ্যাঁ
 ☐ না

৮৬. প্রতিষ্ঠানটিতে SRH স্কিমের আওতায় প্রশিক্ষিত সংগঠক আছে কি?

☐ হ্যাঁ
 ☐ না

৮৭. স্কিমের আওতায় প্রাপ্ত বই সংক্রান্ত তথ্য

৮৭.১ বই প্রাপ্তির তারিখ 📅

DD/MM/YYYY

৮৭.২. স্কিমের আওতায় প্রাপ্ত বইগুলি রেজিস্ট্রারে লিপিবদ্ধ করেছেন কি?

☐ হ্যাঁ
 ☐ না

৮৭.৩. শ্রেণীভিত্তিক প্রাপ্ত বইয়ের সংখ্যা

ষষ্ঠ	সপ্তম
অষ্টম	নবম
দশম	

৮৮. উপকরণসমূহ (তথ্য রেজিস্ট্রার, সংগঠক ম্যানুয়াল, বিভিন্ন ধরনের ফর্ম, প্রচারপত্র এবং সদস্যকার্ড ইত্যাদি) পেয়েছেন কি?

☐ হ্যাঁ
 ☐ না

৮৯. বই সংরক্ষণের বুক সেলফ আছে কি?

☐ হ্যাঁ
 ☐ না

৯০. লাইব্রেরীতে বই পাঠের জন্য চেয়ার টেবিল আছে কি?

☐ হ্যাঁ
 ☐ না

৯১. বই সরবরাহ রেজিস্ট্রার আছে কি?

☐ হ্যাঁ
 ☐ না

৯২. শ্রেণি ভিত্তিক সদস্য সংখ্যার তথ্য

ষষ্ঠ	সপ্তম
অষ্টম	নবম
দশম	

৯৩. কর্মসূচী সংগঠকগণ দায়িত্ব পালনের জন্য প্রণোদনা সম্মানী পেয়েছেন কি-না ?

☐ হ্যাঁ ☐ না

৯৪. চুক্তি মেয়াদ ১৯ এপ্রিল ২০২৪ পর্যন্ত সময়ে বিশ্বসাহিত্য কেন্দ্র হতে অ্যাসিস্ট্যান্ট ম্যানেজারগণ শিক্ষা প্রতিষ্ঠান পরিদর্শন করেছেন কি-না ?

☐ হ্যাঁ ☐ না

৯৫. প্রতিষ্ঠান পর্যায়ে সদস্য তালিকা সম্বলিত তথ্য রেজিস্ট্রার আছে কি-না?

☐ হ্যাঁ ☐ না

৯৬. শ্রেণিভিত্তিক শিক্ষার্থী সদস্যদের মাঝে বই বিতরণ করা হয়েছে কি-না?

☐ হ্যাঁ ☐ না

৯৭. বিশ্বসাহিত্য কেন্দ্র কর্তৃক সংগঠক ম্যানুয়াল বিতরণ করা হয়েছে কি-না?

☐ হ্যাঁ ☐ না

৯৭. বিশ্বসাহিত্য কেন্দ্র কর্তৃক সংগঠক ম্যানুয়াল বিতরণ করা হয়েছে কি-না?

☐ হ্যাঁ ☐ না

৯৮. বই লেনদেনের তথ্য বিশ্বসাহিত্য কেন্দ্রে প্রেরণ করা হয়েছে কি-না?

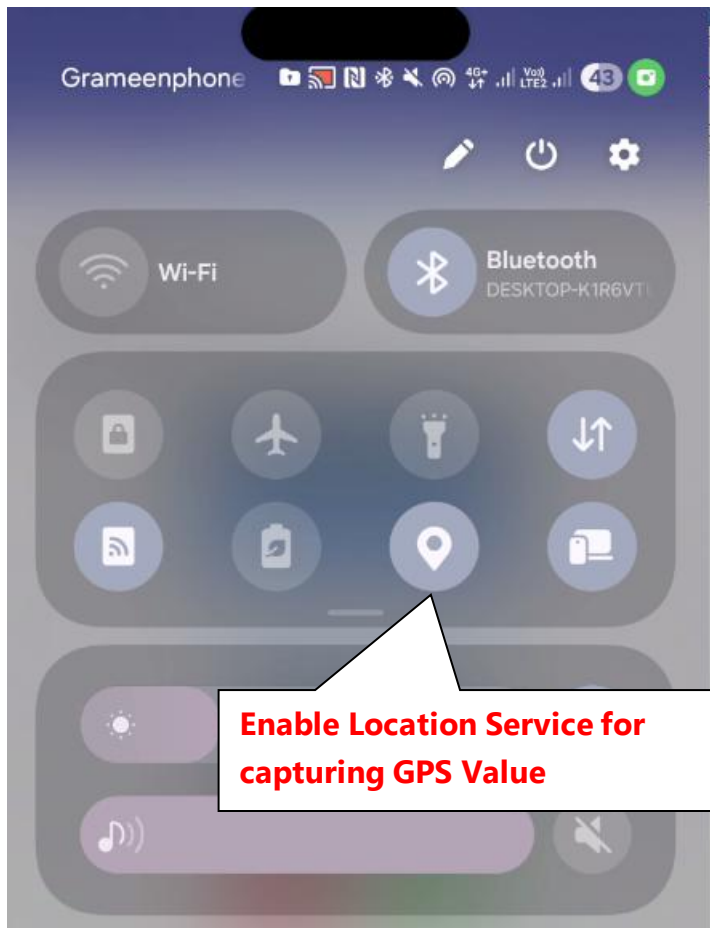
☐ হ্যাঁ ☐ না

৯৯. এই কর্মসূচি পরিদর্শন করা হয়েছে কি-না?

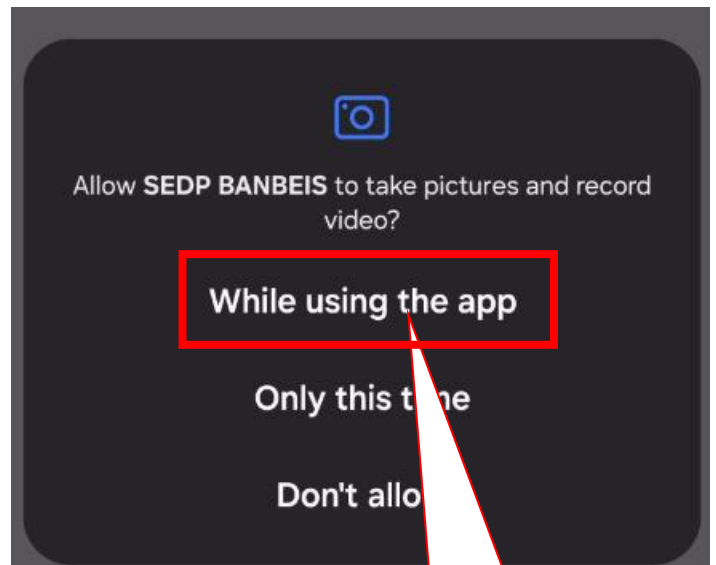
☐ হ্যাঁ ☐ না



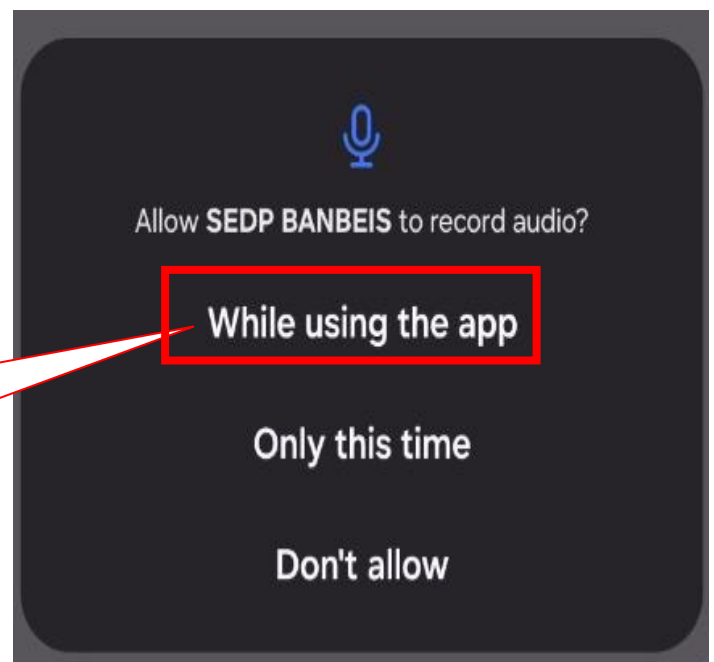
Image and Location Page (Prior activities)



Enable Location Service for capturing GPS Value

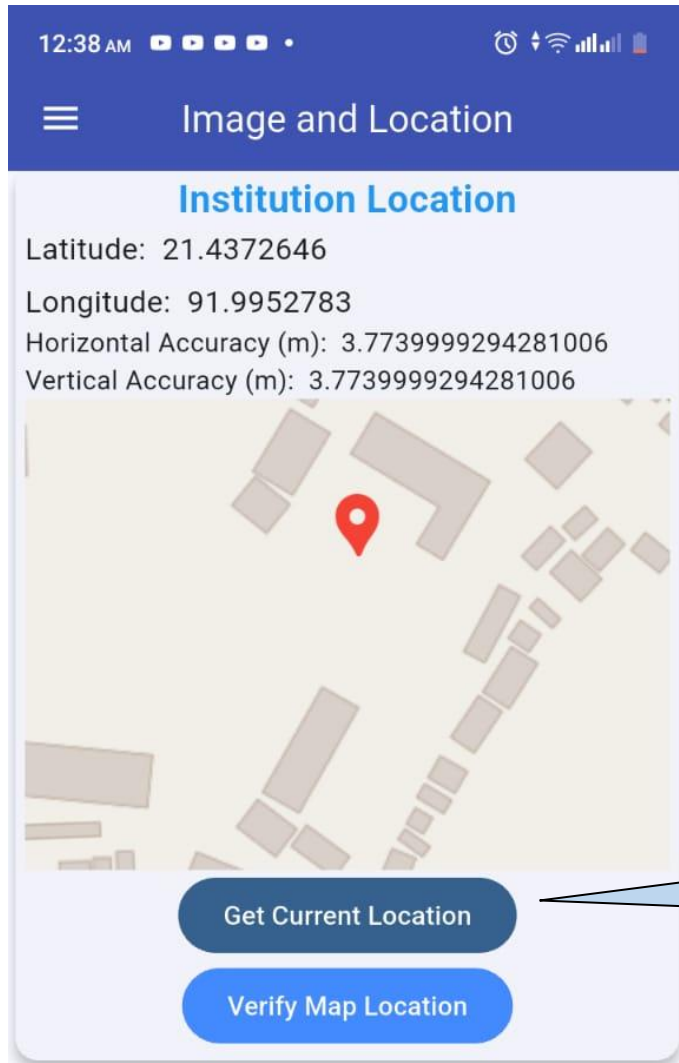


Click this option to permit the system to take photo

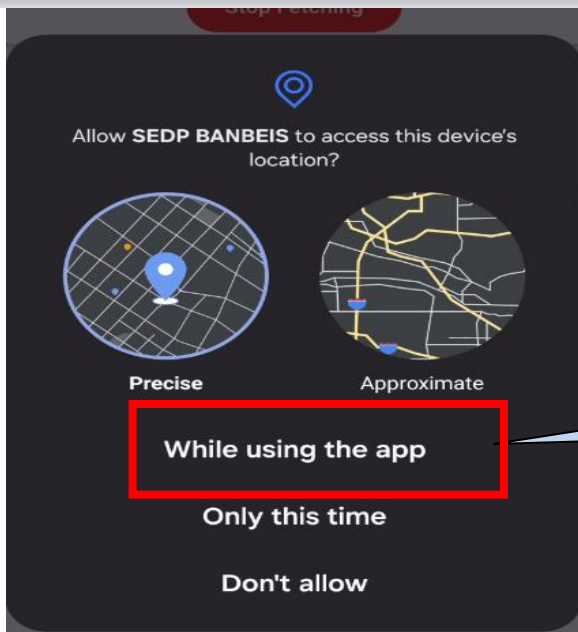


Click this option to permit the system to take photo

Image and Location Page

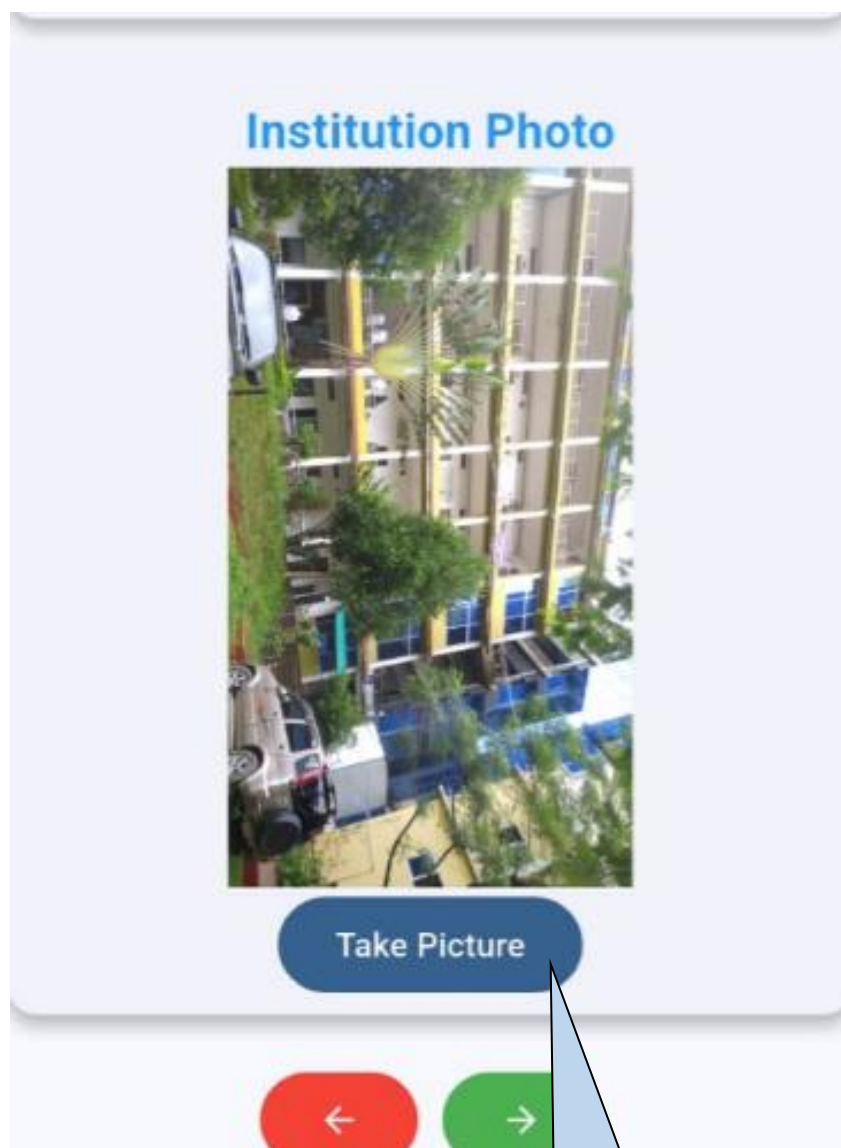


Click this for getting location Data for our app



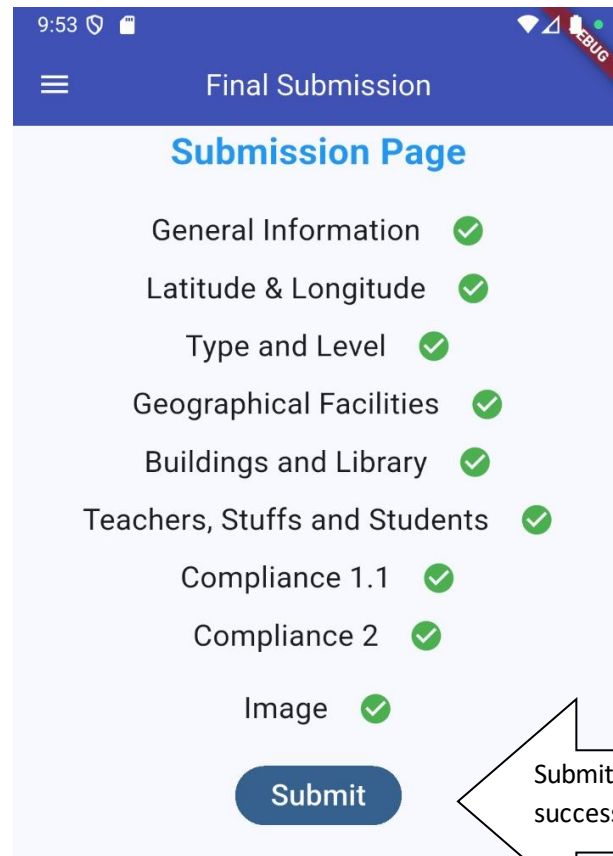
Allow Location Service for capturing GPS Value (If appears)

Image and Location Page

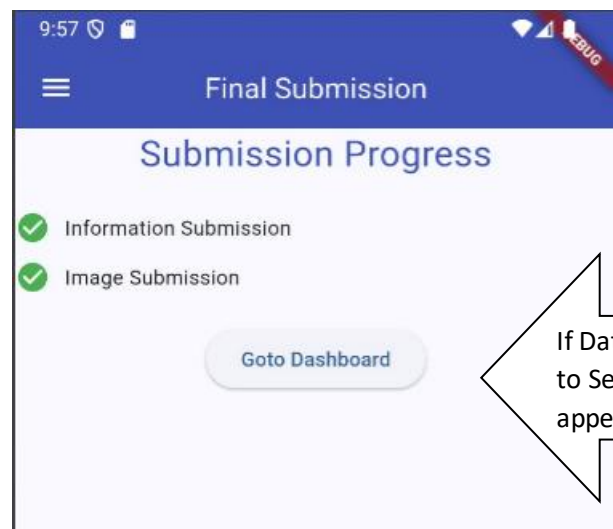


Click this button to take picture of the Institute

Final Submission



Submit when all pages saved successfully (Green Tick)



If Data successfully Sumbitted to Server this screen will appear

তথ্য সংগ্রহ সমাপ্ত হওয়ার পর প্রতিষ্ঠান প্রধান কে ধন্যবাদ
দিন।

তথ্য পূরণের ভিডিও টিউটোরিয়াল দেখতে এই লিংক ব্রাউজ
করুন অথবা QR কোড স্ক্যান করুন

Link: http://202.72.235.210/gis/video_tutorial



আপনার মতামত কিংবা কারিগরি সহায়তার জন্য এই ইমেইল ঠিকানায় মেইল পাঠাতে
পারেন – sedp.banbeis@gmail.com