

স্মারক নং-৪৪.০৩.০০০০.০০০.০১১.২৪.০০৩৫.২৩.২০২০

তারিখ: ২৮/০২/১৪৩৩ বঙ্গাব্দ।  
২২/০৩/২০২৬ খ্রিষ্টাব্দ।

অফিস আদেশ

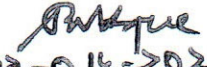
এতদ্বারা সংশ্লিষ্ট সকলের অবগতি ও কার্যক্রমের জন্য জানানো যাচ্ছে যে, বর্তমানে দেশে বিরাজমান অতিরিক্ত গরম এবং বর্ষাকালীন প্রতিকূল আবহাওয়ার কারণে বিভিন্ন প্রকার পোকামাকড়, বিশেষ করে সাপের উপদ্রব উল্লেখযোগ্য হারে বৃদ্ধি পেয়েছে। এছাড়াও মশা, মাছি ও অন্যান্য ক্ষতিকর কীটপতঙ্গের বিস্তারও লক্ষণীয়ভাবে বেড়েছে, যা ডিউটিরত আনসার ব্যাটালিয়ন সদস্য ও অজীভূত আনসার সদস্যদের স্বাভাবিক দায়িত্ব পালনে প্রতিবন্ধকতা সৃষ্টি করার পাশাপাশি তাদের স্বাস্থ্য ও নিরাপত্তার জন্য ঝুঁকিপূর্ণ পরিস্থিতির উদ্ভব ঘটাতে পারে। সদস্যদের জীবন ও স্বাস্থ্য সুরক্ষার স্বার্থে নিম্নবর্ণিত নির্দেশনাসমূহ যথাযথভাবে অনুসরণ করার জন্য নির্দেশ প্রদান করা হলোঃ

২। নির্দেশনাসমূহ।

- ক। সরকারি-বেসরকারি অফিস, শিল্পপ্রতিষ্ঠান, গুদামঘর, নির্মাণাধীন স্থাপনা, খোলা মাঠ, ঝোপঝাড় সংলগ্ন এলাকা এবং অপেক্ষাকৃত নির্জন স্থানে দায়িত্ব পালনকারী সদস্যগণ সাপ ও অন্যান্য বিষাক্ত প্রাণীর সংস্পর্শে আসার ঝুঁকিতে রয়েছেন। রাত্রিকালীন দায়িত্ব পালনের সময় পর্যাপ্ত আলো ও দৃশ্যমানতার অভাবের কারণে এ ধরনের ঝুঁকি আরও বৃদ্ধি পাওয়ার সম্ভাবনা থাকে। ফলে দায়িত্ব পালনকালে যেকোনো ধরনের দুর্ঘটনা বা অনাকাঙ্ক্ষিত পরিস্থিতি এড়াতে সকল সদস্যকে সর্বোচ্চ সতর্কতা অবলম্বন করতে হবে;
- খ। ইউনিট/ক্যাম্পের আশপাশের ঝোপঝাড় ও ঘাস কেটে ছোট রাখতে হবে;
- গ। এলাকা পরিষ্কার পরিচ্ছন্ন ও দুর্গন্ধমুক্ত রাখতে হবে;
- ঘ। চলাফেরার সময় বুট, জুতা ও ফুলপ্যান্ট পরিধান করতে হবে;
- ঙ। ডিউটির সময় হাতে টর্চলাইট ও লাঠি ব্যবহার করতে হবে;
- চ। ব্যারাক/পোস্টের চারপাশে কার্বলিক অ্যাসিড ব্যবহার করতে হবে;
- ছ। সকল সদস্যকে দায়িত্ব পালনকালে সতর্কতা অবলম্বন করতে হবে এবং ঝোপঝাড়, ঘাসযুক্ত এলাকা, পরিত্যক্ত স্থাপনা, গর্ত বা সাপের সম্ভাব্য আবাসস্থলে চলাচলের সময় বিশেষ সতর্ক থাকতে হবে;
- জ। রাতের বেলায় চলাচলের সময় অবশ্যই টর্চলাইট বা পর্যাপ্ত আলোর ব্যবস্থা রাখতে হবে;
- ঝ। ক্যাম্প, পোস্ট, অফিস ও আবাসিক এলাকার আশপাশ পরিষ্কার-পরিচ্ছন্ন রাখতে হবে এবং ঝোপঝাড় নিয়মিত পরিষ্কার করতে হবে;
- ঞ। কোনো সদস্য সাপ দেখতে পেলে নিজে ধরার বা মারার চেষ্টা না করে নিরাপদ দূরত্ব বজায় রাখবে এবং বিষয়টি সংশ্লিষ্ট কর্তৃপক্ষকে অবহিত করবে;
- ট। সাপের কামড়ের ঘটনা ঘটলে আক্রান্ত ব্যক্তিকে দ্রুত নিকটস্থ স্বাস্থ্যকেন্দ্র বা হাসপাতালে প্রেরণের ব্যবস্থা করতে হবে;
- ঠ। সাপের কামড়ের ক্ষেত্রে ঝাড়ফুঁক, ক্ষতস্থান কাটা, বিষ চুষে বের করার চেষ্টা বা অন্য কোনো বৈজ্ঞানিকভাবে অগ্রহণযোগ্য পদ্ধতি অবলম্বন করা যাবে না;
- ড। আক্রান্ত ব্যক্তিকে যতটা সম্ভব শান্ত রাখতে হবে এবং আক্রান্ত অঙ্গের নড়াচড়া সীমিত করে দ্রুত চিকিৎসার ব্যবস্থা গ্রহণ করতে হবে;
- ঢ। ইঁদুর সাপের প্রধান খাবার, তাই ব্যারাক/পোস্টে ইঁদুরের উপদ্রব থাকলে তা দূর করতে হবে;
- ণ। জুতো পরার আগে সবসময় ঝেড়ে নিতে হবে;
- ত। সকল ইউনিট কমান্ডার/কোম্পানি কমান্ডার/উপজেলা আনসার ও ডিডিপি কর্মকর্তাগণ অধীনস্থ সদস্যদের ব্যক্তিগত নিরাপত্তা ও সুস্বাস্থ্য নিশ্চিত করার পাশাপাশি দায়িত্ব পালনে সর্বোচ্চ পেশাদারিত্ব, সতর্কতা ও দায়িত্বশীলতার পরিচয় প্রদর্শনের জন্য সংশ্লিষ্ট সকলকে প্রয়োজনীয় দিকনির্দেশনা প্রদান নিশ্চিত করতে হবে;
- থ। প্রয়োজনীয় ক্ষেত্রে সদস্যদের সাপের কামড় প্রতিরোধ ও প্রাথমিক করণীয় বিষয়ে ব্রিফিং ও সচেতনতামূলক কার্যক্রম পরিচালনা করতে হবে।

৩। কর্তৃপক্ষের অনুমোদনক্রমে এ আদেশ জারি করা হলো।

সংযুক্ত: বিষধর সাপের কামড় চেনার উপায় ও বাঁধনের নমুনা ক্রোড়পত্র-ক ০১ (এক) পাতা।

  
০৪-০৬-২০২৬

মোঃ আবু বকর সিদ্দিক, বিডিএমএস

বিএডি-১২০১৭৮

উপপরিচালক (প্রশাসন)

মোবাইল নম্বর: ০১৭৩০০৩৮০১২

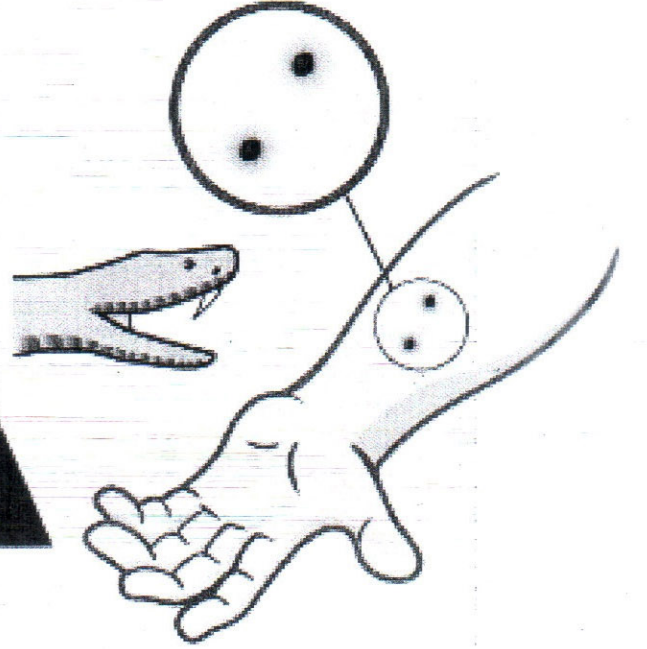
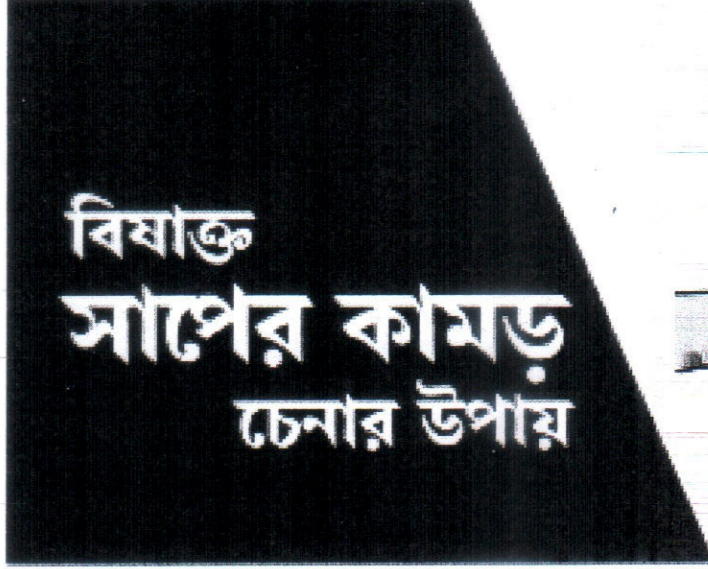
ওয়েবমেইল: ddadmin@ansarvdp.gov.bd

অনুলিপি: (জ্যেষ্ঠতার ভিত্তিতে নয়)।

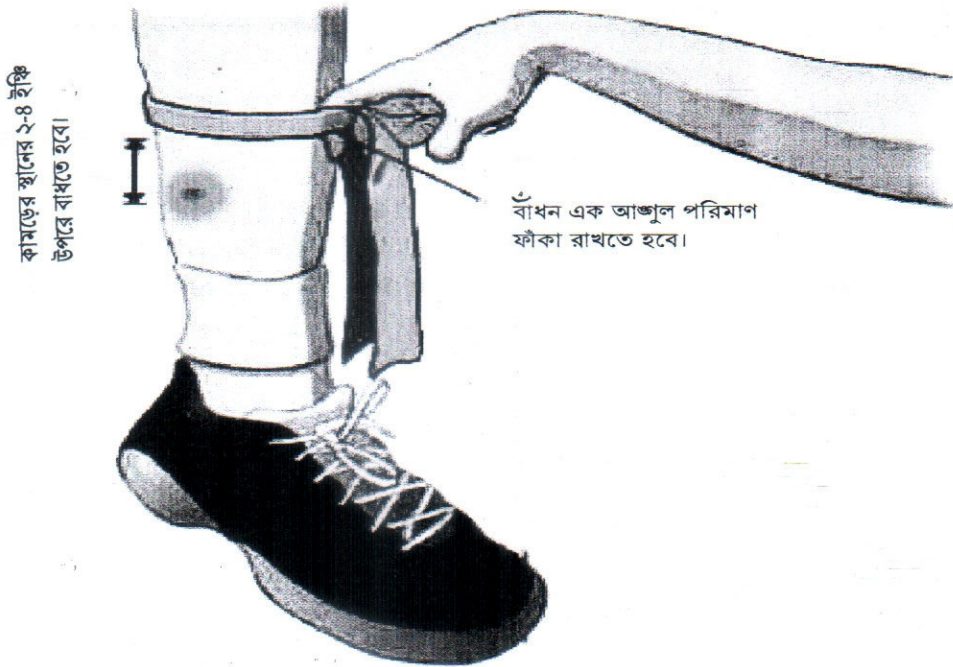
১।	অতিরিক্ত মহাপরিচালক বাংলাদেশ আনসার ও গ্রাম প্রতিরক্ষা বাহিনী, সদর দপ্তর, খিলগাঁও, ঢাকা।	সদয় অবগতির জন্য।
২।	কমান্ড্যান্ট বাংলাদেশ আনসার ও ভিডিপি একাডেমি, সফিপুর, গাজীপুর।	সদয় অবগতি ও কার্যক্রমের জন্য।
৩।	উপমহাপরিচালক (প্রশাসন/অপারেশনস/প্রশিক্ষণ) বাংলাদেশ আনসার ও গ্রাম প্রতিরক্ষা বাহিনী, সদর দপ্তর, খিলগাঁও, ঢাকা।	সদয় অবগতির জন্য।
৪।	উপমহাপরিচালক (সকল) বাংলাদেশ আনসার ও গ্রাম প্রতিরক্ষা বাহিনী .....রেঞ্জ।	সদয় অবগতি ও কার্যক্রমের জন্য।
৫।	পরিচালক বাংলাদেশ আনসার ও গ্রাম প্রতিরক্ষা বাহিনী, কুমিল্লা রেঞ্জ, কুমিল্লা।	"
৬।	পরিচালক, ঢাকা মহানগর আনসার (ডিএমএ)।	"
৭।	পরিচালক (সকল)..... বাংলাদেশ আনসার ও গ্রাম প্রতিরক্ষা বাহিনী, সদর দপ্তর, খিলগাঁও, ঢাকা/ বাংলাদেশ আনসার ও ভিডিপি একাডেমি, সফিপুর, গাজীপুর।	"
৮।	অধিনায়ক (সকল) .....আনসার ব্যাটালিয়ন (.....বিএন),.....।	"
৯।	অধিনায়ক, আনসার গার্ড ব্যাটালিয়ন (এজিবি), ভাটারা, ঢাকা।	"
১০।	অধিনায়ক, আনসার ফোর্স, হযরত শাহজালাল আন্তর্জাতিক বিমানবন্দর, ঢাকা।	"
১১।	আইন কর্মকর্তা (অতিরিক্ত জেলা দায়রা জজ)/নির্বাহী প্রকৌশলী/উপপরিচালক (চিকিৎসা) বাংলাদেশ আনসার ও গ্রাম প্রতিরক্ষা বাহিনী, সদর দপ্তর, খিলগাঁও, ঢাকা।	"
১২।	উপপরিচালক (সকল)..... বাংলাদেশ আনসার ও গ্রাম প্রতিরক্ষা বাহিনী, সদর দপ্তর, খিলগাঁও, ঢাকা/ বাংলাদেশ আনসার ও ভিডিপি একাডেমি, সফিপুর, গাজীপুর।	অবগতি ও কার্যক্রমের জন্য।
১৩।	উপপরিচালক (সমন্বয়) বাংলাদেশ আনসার ও গ্রাম প্রতিরক্ষা বাহিনী, সদর দপ্তর, খিলগাঁও, ঢাকা।	মহাপরিচালক মহোদয়ের সদয় অবগতির জন্য।
১৪।	জেলা কমান্ড্যান্ট (সকল) জেলা কমান্ড্যান্টের কার্যালয়.....।	অধীন সকল উপজেলা কর্মকর্তাগণকে অবহিতকরণ ও প্রয়োজনীয় কার্যক্রমের জন্য।
১৫।	জোন অধিনায়ক (সকল), মহানগর আনসার, ঢাকা ও চট্টগ্রাম.....।	"
১৬।	অধিনায়ক, ভিটিসি, কলাকোপা, নবাবগঞ্জ, ঢাকা/ভিটিসি, গাজীপুর।	অবগতি ও কার্যক্রমের জন্য।
১৭।	সহকারী পরিচালক (সকল)..... বাংলাদেশ আনসার ও গ্রাম প্রতিরক্ষা বাহিনী, সদর দপ্তর, খিলগাঁও, ঢাকা।	"
১৮।	আইসিটি শাখা বাংলাদেশ আনসার ও গ্রাম প্রতিরক্ষা বাহিনী, সদর দপ্তর, খিলগাঁও, ঢাকা।	বাহিনীর ওয়েবসাইটে প্রচারের জন্য
১৯।	নিয়ন্ত্রণ কক্ষ বাংলাদেশ আনসার ও গ্রাম প্রতিরক্ষা বাহিনী, সদর দপ্তর, খিলগাঁও, ঢাকা।	সংশ্লিষ্ট সকলকে অবহিতকরণের জন্য।
২০।	অফিস/মাস্টার কপি।	

*Pratibha*  
২৯-০৬-২০২৬  
উপপরিচালক (প্রশাসন)

**বিষধর সাপের কামড় চেনার উপায়:** দাঁতের দাগের ধরন: বিষধর সাপের কামড়ে সাধারণত দুটি গভীর ফ্যাং (দাঁত) এর দাগ দেখা যায় যা একে অপরের থেকে কিছুটা দূরে থাকে। তার নমুনা চিত্রে দেখানো হলো।



### বিষধর সাপের কামড় এর নমুনা



### সাপের কামড়ের স্থানের উপরে বাঁধনের নমুনা